

ТЕМА УРОКА:

**«ИСТОКИ МОНУМЕНТАЛЬНОГО
ИСКУССТВА.
НАСКАЛЬНАЯ ЖИВОПИСЬ».**

***Творческая работа на тему:
«По следам первобытных
художников»***

ИСКУССТВО, КОТОРОЕ
РАССЧИТАНО
НА МАССОВОЕ ВОСПРИЯТИЕ
И СУЩЕСТВУЮЩЕЕ
В СИНТЕЗЕ С АРХИТЕКТУРОЙ,
ПРИНЯТО НАЗЫВАТЬ
МОНУМЕНТАЛЬНЫМ.

**МОНУМЕНТАЛЬНОЕ ИСКУССТВО
«ЖИВЕТ» НА ВНУТРЕННИХ И
ВНЕШНИХ СТЕНАХ ЗДАНИЙ И
СООРУЖЕНИЙ,
НА УЛИЦАХ ГОРОДОВ.**

СКУЛЬПТУРЫ-ПАМЯТНИКИ



СКУЛЬПТУРЫ-ФОНТАНЫ



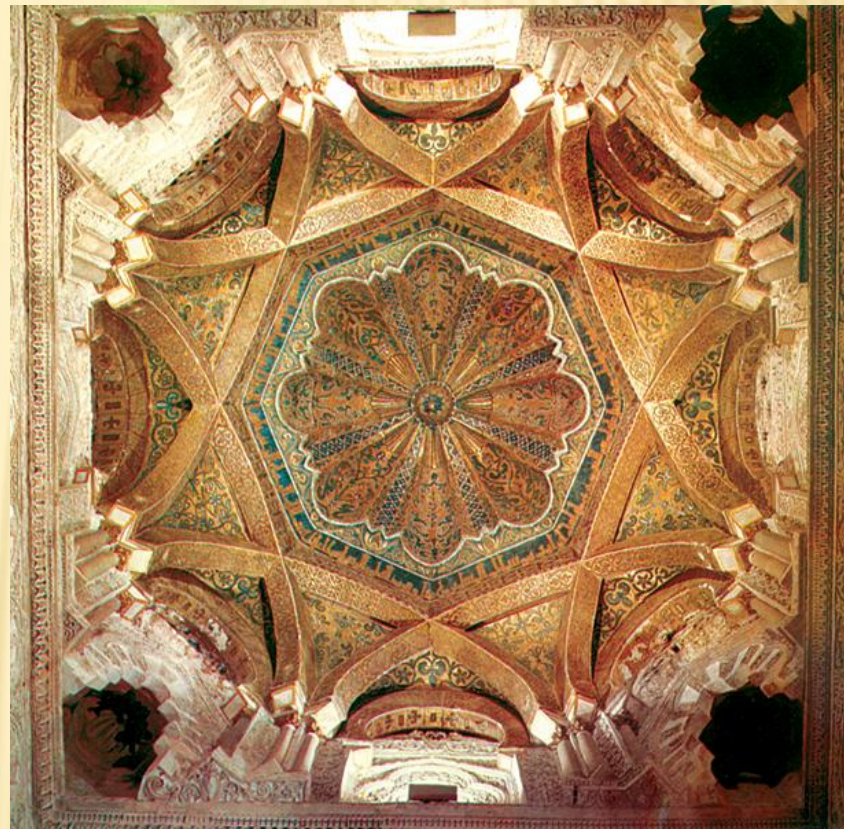
КОЛОННЫ



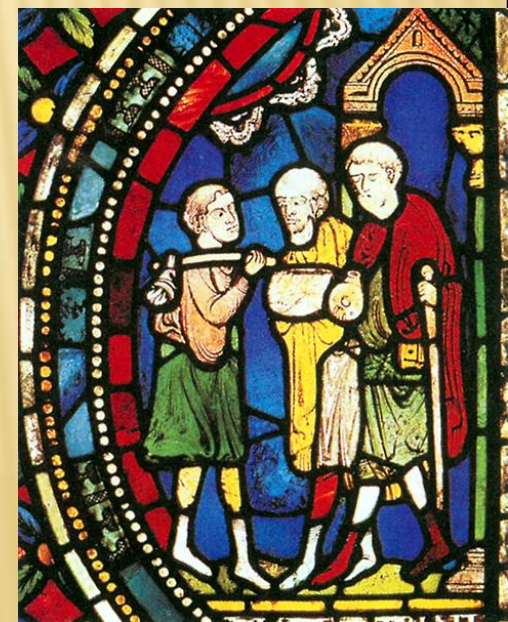
СТАТУИ



МОЗАИЧНЫЕ ПОЛЫ, СТЕНЫ, ПОТОЛКИ.



ФРЕСКИ, ПАННО, ВИТРАЖИ.



МОНУМЕНТАЛЬНОЕ ИСКУССТВО
НАЧИНАЕТ ПОЯВЛЯТЬСЯ И
РАЗВИВАТЬСЯ
ВМЕСТЕ С АРХИТЕКТУРОЙ.

Когда же это происходит?

ПОЗДНИЙ ПЕРИОД КАМЕННОГО ВЕКА.

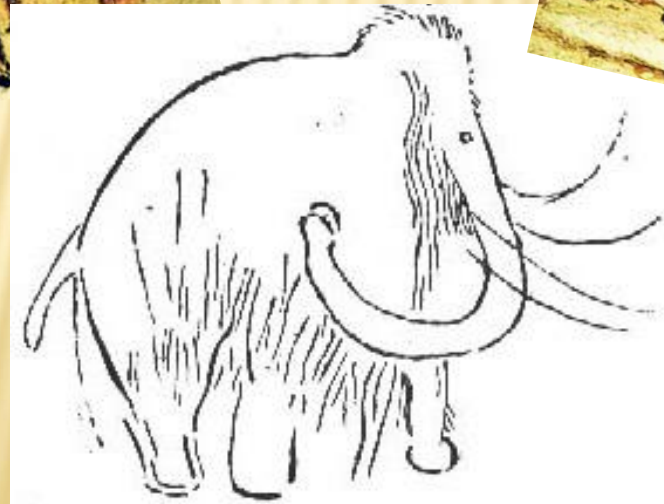


*В конце древнего
каменного века у
людей появилась
потребность и
возможность
изображать,
рисовать,
вырезать.*

УЧАСТКИ ПЕЩЕР С РОСПИСЯМИ
ЧАСТО НАХОДЯТСЯ В ГЛУБИНЕ,
В ПОЛНОЙ ТЕМНОТЕ.



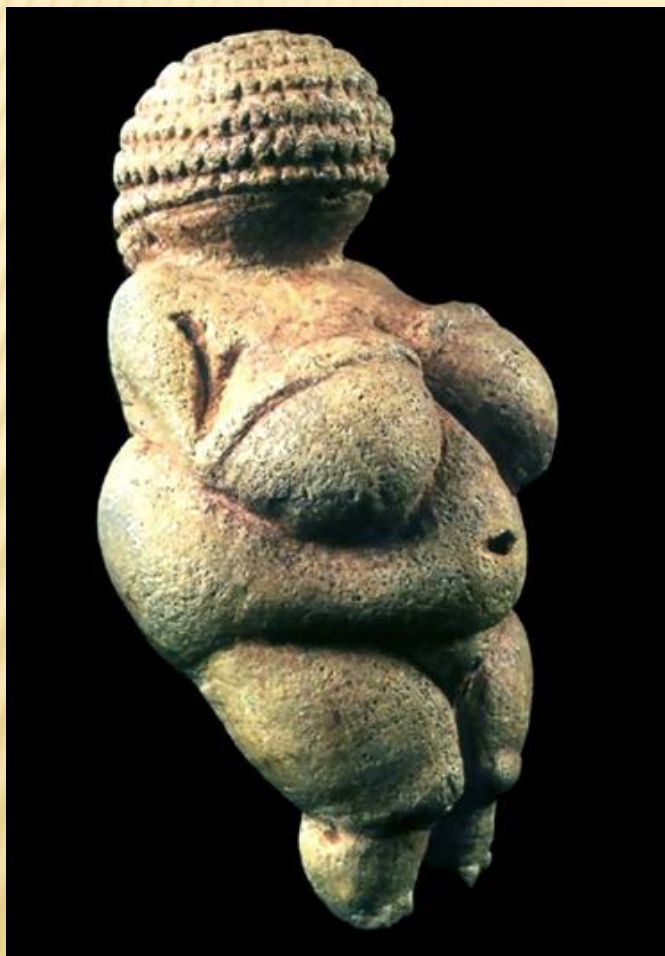
ИЗОБРАЖЕНИЯ ЖИВОТНЫХ – БИЗОНОВ,
ЛОШАДЕЙ, МАМОНТОВ – НАНОСИЛИ НА
СТЕНЫ И НИЗКИЕ ПОТОЛКИ ПЕЩЕР В
ИСПАНИИ, НА ЮГЕ ФРАНЦИИ, НА УРАЛЕ, В
АФРИКЕ.



ИЗОБРАЖЕНИЯ ЛЮДЕЙ НА СТЕНАХ ПЕЩЕР – БОЛЬШАЯ РЕДКОСТЬ.



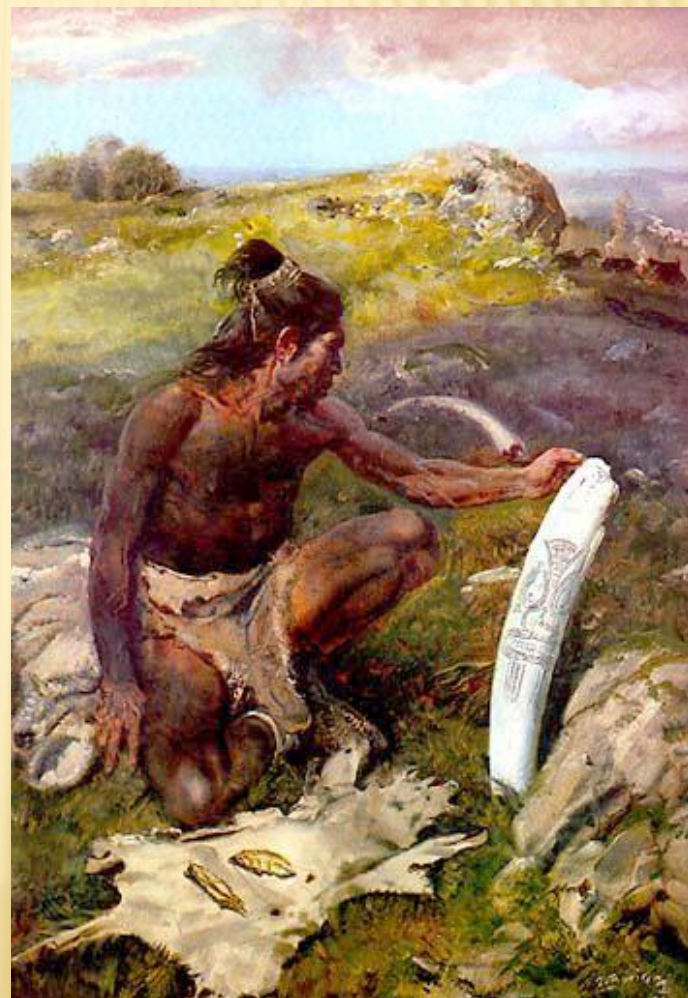
ЖЕНЩИНЫ – ПЕРВЫЕ ПРЕДСТАВИТЕЛИ ЧЕЛОВЕЧЕСКОГО РОДА, КОТОРЫХ СТАЛИ ИЗОБРАЖАТЬ.



- Это были маленькие, помещавшиеся на ладони фигурки из бивня мамонта, кости, камня, специально приготовленной глиняной массы. Фигурки женщин использовали в обрядах и носили как амулеты.

ЧЕМ ЖЕ РИСОВАЛИ ПЕРВОБЫТНЫЕ ХУДОЖНИКИ?

- ▣ **Основным художественным инструментом была кисточка из шерсти, палка или просто палец.**



**КРАСКУ ДЛЯ ЖИВОПИСИ ПОЛУЧАЛИ ИЗ
ПРИРОДНЫХ КРАСИТЕЛЕЙ, РАСТИРАЯ
МИНЕРАЛЫ И РАСТЕНИЯ:**

*- РАЗМЕЛЬЧЕННЫЕ КУСКИ ОХРЫ –
КОРИЧНЕВАЯ КРАСКА;*

*- БЕЛАЯ ГЛИНА ИЛИ ИСТОЛЧЕННЫЙ
ИЗВЕСТНЯК –
БЕЛАЯ КРАСКА;*

*- ДРЕВЕСНЫЙ УГОЛЬ –
ЧЕРНАЯ КРАСКА*

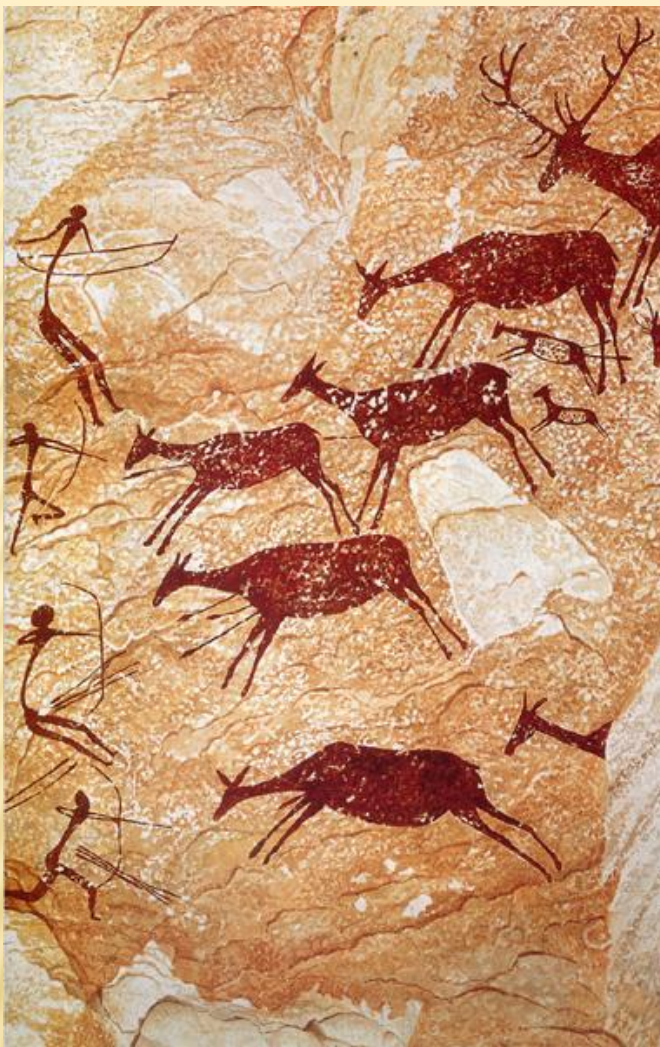
Раненые бизоны. Нио

Бизоны. Альтамира (Испания)



Два бизона. Ляско (Франция)





Лучники и олени
(Алана. Восточная Испания)

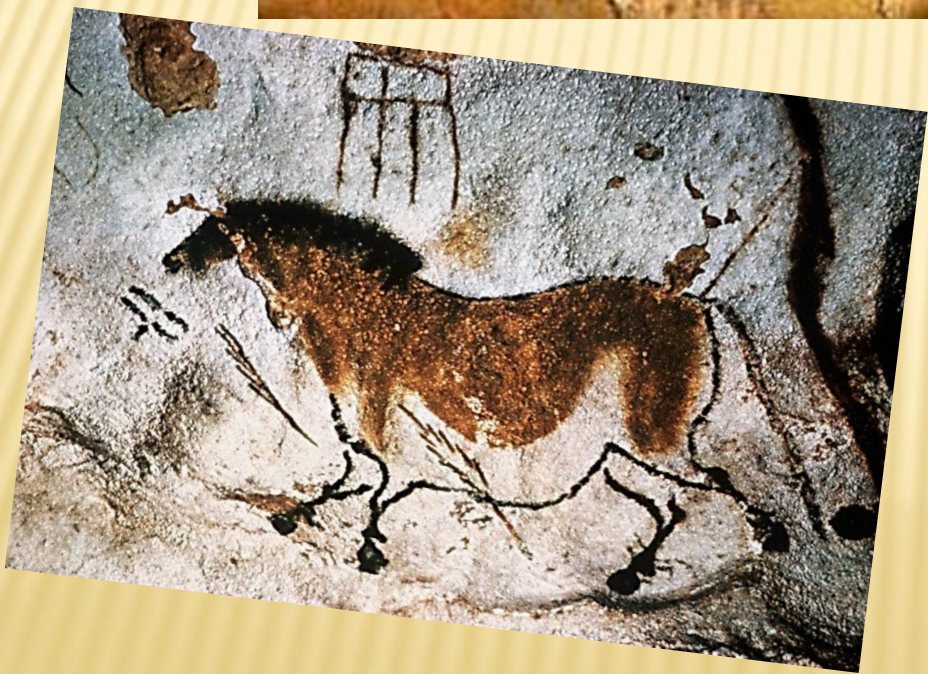


Олень. Нио.
Датирован ориньяком.



Пасущийся олень. Тайнген.





ЗАДАНИЕ:

- ▣ **Представьте себя на месте первобытного художника.**
- ▣ **Помните, как ограничена палитра ваших красок, какие сюжеты вас интересуют.**
- ▣ **Выполните творческую работу-рисунок на тему «По следам первобытного художника».**