

презентация

**РУССКИЕ  
НАРОДНЫЕ  
ПРОМЫСЛ**

**Ы**

Презентация выполнена  
учителем высшей категории  
МАОУ СОШ № 1 г. Немана

**ЕФИМЧИК О.Л.**

# РУССКИЕ НАРОДНЫЕ ПРОМЫСЛЫ



# Лаковая

# ЖИВОПИСЬ

Федоскино

Палех

Мстёра

Холуй

# Лаковая

Федоскино  
ЖИВО  
Палех  
Мстёра  
Холуй



Лаковая миниатюра

**ФЕДДОСКИН**

**О**

# Федоскино

- Миниатюра Федоскина сформировалась как декоративный жанр в русле реалистической живописи. Все ее развитие на протяжении XIX века, ориентированное сначала на русскую литографию и народный лубок, а затем на русскую реалистическую картину, привело к созданию самостоятельной художественной школы, для которой культура вещи и содержательность добротной исполненной живописи стали главными качествами. Однако мастерство федоскинских миниатюристов в дореволюционный период воспитывалось в основном на копиях с популярных картин из народной жизни (лихо скачущие тройки, степенные чаепития за самоваром, веселые пляски крестьян и т. п.).



Наши Подарки.ру



# Федоскино

- Миниатюрная живопись на федоскинских изделиях выполняется масляными красками в классической трехслойной технике: «подмалевок», «перемалевок», «бликовка». Наряду с живописью плотными красками, применяется и так называемое «письмо по-сквозному», то есть живопись прозрачными слоями красок по металлизированному фону, которым служит сусальное золото, по врезанным в папье-маше пластинкам перламутра, придающим краскам необычайную яркость и блеск.



Наши Подарки.ru

# Федоскино

- Нередко изделия декорируются геометрическим узором «шотландка», наборным узором из металлических элементов («сканью»), гравированным лучевидным узором («цировка» или «сияние»). Федоскинские художники продолжают писать сцены из народной жизни, сказочные и исторические сюжеты.

# Федоскино

- Художественный промысел лаковой миниатюры в подмосковном селе **Федоскино** ведёт свою историю от небольшой купеческой мануфактуры, основанной в **конце XVIII века**.
- К середине XIX века сложился особый тип росписи федоскинских мастеров.
- В основе сюжетов миниатюр лежат сценки из крестьянского быта, пейзажи и натюрморты, копии картин известных художников, портреты знаменитых людей, иллюстрации к русским народным сказкам.



# Федоскино

- В 1904 году, после закрытия фабрики, мастера объединились в «Федоскинскую трудовую артель». На сегодняшний день это фабрика миниатюрной живописи.
- А начиналось всё с обыкновенных лаковых козырьков для фуражек. Делали их на небольшой фабрике купца Коробова. Но вскоре стали выпускать в Федоскино иной товар - табакерки для нюхательного табака. В те времена было много любителей и даже любительниц понюхать табак. А для красоты на табакерки наклеивали рисунки - гравюры.
- Но федоскинские мастера очень скоро научились и сами расписывать свои изделия масляными красками.
- Не только табакерки стали выпускать на Федоскинской фабрике при новом хозяине - Лукутине. Изготавливали портсигары, коробочки для рукоделия, разнообразные шкатулочки, чайницы и многое другое. И все изделия украшала живописная роспись.



Наши Подарки.ру

# Федоскино

- Федоскинские мастера пишут тонкими колонковыми кистями. Иногда используют способ письма «по-сквозному», «на просвет», когда рисуют по наклеенным тончайшим листочкам металлической фольги, сусального золота или перламутра.
- И тогда зрителям кажется, что **миниатюра светится, сияет изнутри нежным, волшебным светом.** Не верится, что чудесная шкатулочка сделана не из ценного дерева, а из папье-маше. Иными словами - из картона, проклеенного в несколько слоёв и покрытого чёрным блестящим лаком. Получившееся таким образом папье-маше можно резать или даже, как дерево, обрабатывать на токарном станке.
- Но главный секрет это, конечно, талант художника, расписавшего дивную шкатулочку.





Наша Подарки.ру





Наши Подарки.ру







Лаковая миниатюра

**ПАЛЕХ**

# Палех

- Вид русской народной миниатюрной живописи темперой на лаковых изделиях из папье-маше (коробки, шкатулки, портсигары). Возникла в **1923 году в посёлке Палех** на основе **иконописного** промысла.
- Для Палехских миниатюр (бытовые, фольклорные, исторические, литературные сюжеты), выполненных яркими локальными красками по черному фону, характерны тонкий плавный рисунок, обилие золота, изящество удлинённых фигур.





Наша Подарки.ру

# Палех

- В 1924 году в селе Палех (Ивановская обл.) организуется артель древнерусской живописи.
- Обращаются живописцы Палеха к русским былинам, русским песням, украшая росписью шкатулки, декоративные тарелки, коробочки.
- Изобразительная система, сложившаяся в Палехе, сохраняет стилистику древнерусской живописи с ее склонностью к монументальности и выразительности силуэта, который прекрасно выделяется на фоне черного лака.



Наши Подаренки

# Палех

- Так пишутся красочные фигуры людей, условная архитектура, стилизованные «горки», тонкоствольные березки.
- На небе часто сияет лучистое солнце, отблески которого ложатся на все предметы, создавая впечатление мерцающего золотыми искрами мира.
- Роспись, как правило, сопровождается тонким, ажурным золотым орнаментальным обрамлением.



Наша Подарки.ру





Наша Подарочница



Ласка

в Русский Север?

из Щадрин

Наши Подарки.ru









„Călugărul și regele“

1916. 11.



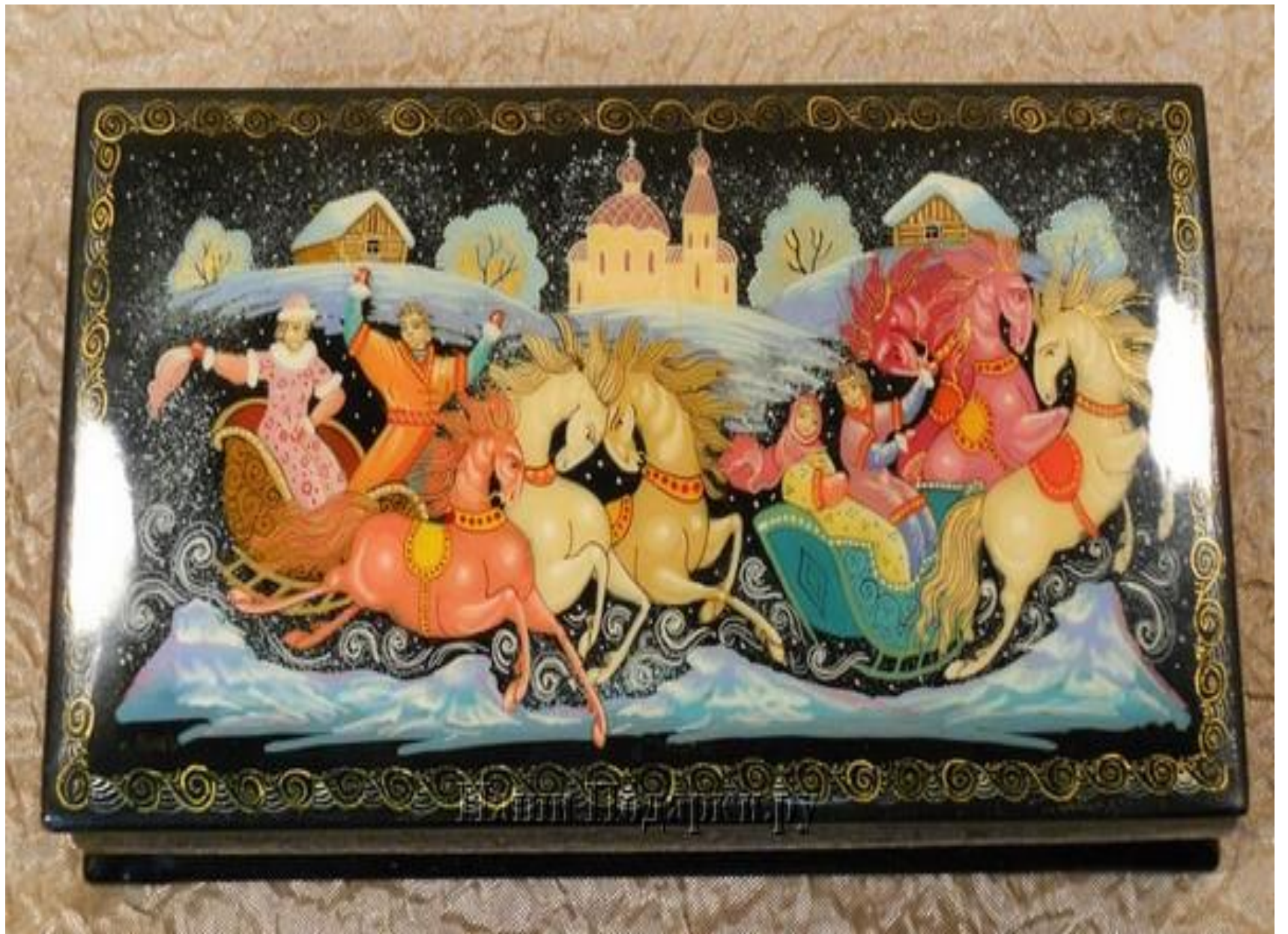






Халеу "Маса Митрофану"

Няни Подарення





Лаковая миниатюра

**МСТЁРА**

# Мстёра

- Мстёрская миниатюра.
- Вид русской народной миниатюрной живописи темперой на лаковых изделиях из папье-маше (коробки, шкатулки и др.). Возникла в 1923 году в посёлке Мстёра (Владимирская область) на основе иконописного промысла.
- Для мстёрской миниатюры (бытовые, фольклорные, литературные, исторические сюжеты) характерны теплота и живописная мягкость колорита, небольшие фигурки, пейзажные фоны.



# Мстёра

- Изготовление лакированных шкатулок с миниатюрной росписью на крышках возникло в нынешнем посёлке Мстёра Владимирской области в тридцатые годы нашего столетия.
- Богоявленская слобода Мстёра Возниковского уезда Владимирской губернии, начиная с XIV века была одним из многих в то время центров иконописи. К середине XVIII столетия на долю владимирского края выпала миссия продолжения иконописного дела, когда в других центрах оно шло к затуханию.
- Именно во **Мстёре**, а также в **Палехе** и **Холуе** с этого времени сосредоточилось основное производство икон, расходившихся по всей России.

# Мстёра

- С 1930-х до начала 50-х годов во Мстёре сложились и получили развитие основные особенности стиля местной лаковой миниатюры. За это время мстёрцы достигли высокого профессионального мастерства и создали немало замечательных произведений.

В отличие от образов палехских художников персонажи мстёрцев - вполне реальные люди, действующие в реальной, даже конкретной обстановке. Но здесь есть необходимая в лаковой миниатюре степень условности и обобщения.



Наші Подарки.ру

# Мстёра

- . Большую роль играет колорит, построенный на сочетаниях открытых, чистых красок, которыми художник лепит фигуры персонажей, подчеркивая их объёмность не светотенью, а бликами.
- Пейзаж оставляет ощущение реального.
- . **1960-е годы** ознаменовались принципиально новым этапом в искусстве Мстёры. Это время можно считать периодом поисков нового подхода к лаковой миниатюре, что выразилось в стремлении художников расширить круг сюжетов и образов и обновить средства выразительности. Большой интерес проявился к исторической теме. В работах 60-х годов встречается и попытка осмыслить изображаемые события, и выразить своё отношение к ним.

# Мстёра

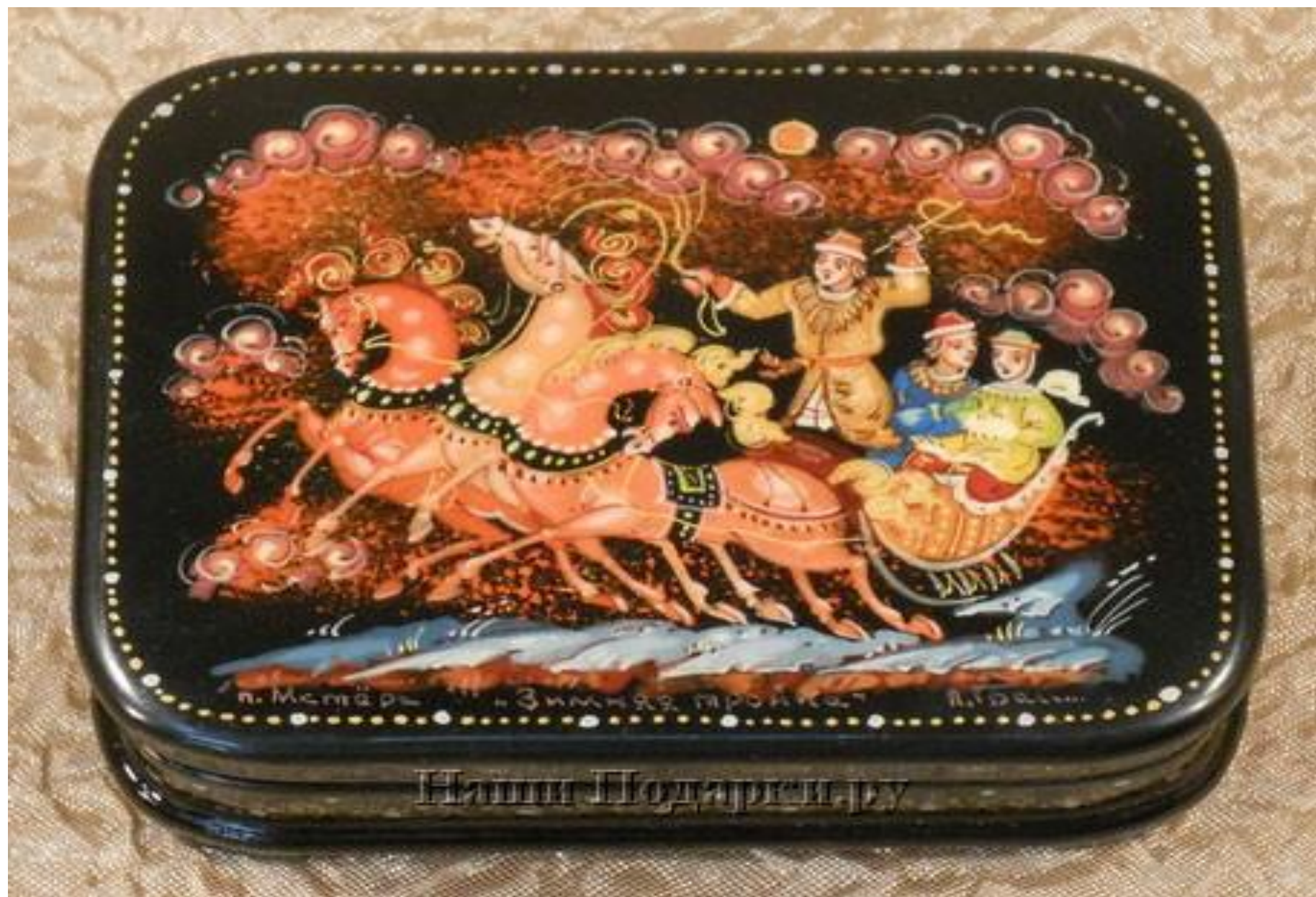
- В произведениях художников **70-х годов**, предстаёт сложная и многогранная картина современного искусства Мстёры, своими корнями уходящего в глубь веков, а целями и задачами уходящего в будущее. Многие из особенностей, появившихся в последнее время, получают развитие в миниатюре 70-х годов. Это всё **большее развитие декоративного начала**, причём декоративность понимается художниками иначе, чем её понимали основоположники мстёрского искусства.





# Мстёра

- Не случайно и то, что **фольклор и русская история** являются **источниками вдохновения** художников современной Мстёры. Наряду с желанием воплотить в своих произведениях **исконные черты русского народа**, мстёрские художники видели в этих темах **большие возможности** и для создания **декоративных композиций**.
- В последние годы у мстёрцев появилось стремление вернуться к **пейзажной миниатюре 1930-50 гг.** с её **голубыми небесами**, **пространственным построением композиций**, **передачей окружающей жизни**. Во Мстёре растёт новое поколение молодых художников. Пройдет немного времени, и коллекция пополнится произведениями, в которых перед нами предстанет **новое лицо уникального искусства Мстёры**.



Наша Подарки.ру



Летая

„Мелодия лета“

Сонета

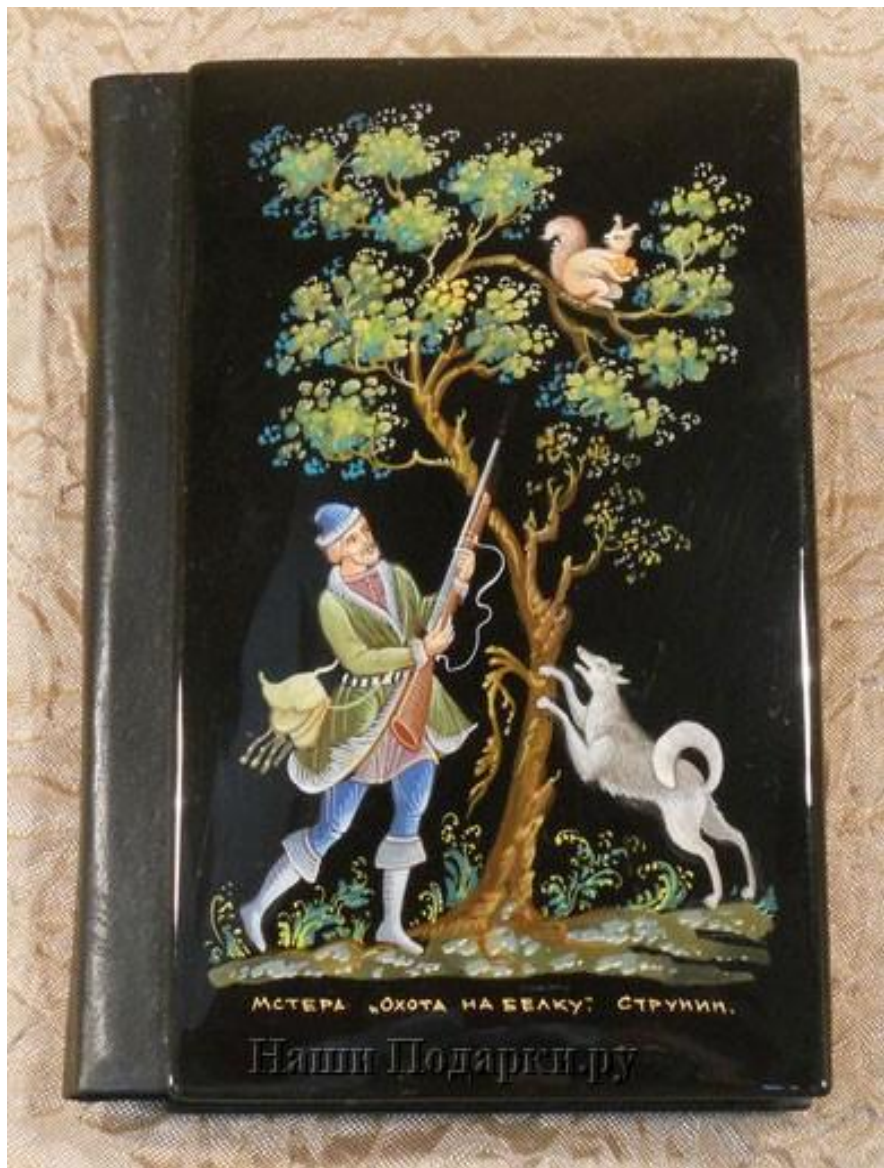
Наше Подарение



Наша Подарки.ру











Наши Подарки

Наши Подарки



Детеръ

Троїка

Ж.О.

Наша Подарок.ру



Лаковая миниатюра

**ХОЛУЙ**

# Холуй

- Холуйская миниатюра.
- Вид русской народной миниатюрной живописи темперой на лаковых изделиях из папье-маше.
- Возникла в 1932 году в поселке Холуй (Ивановская область) на основе иконописного промысла.
- Сюжетные композиции (современные, фольклорные, исторические, литературные сюжеты) на фоне пейзажа.



По щучьему велению

и.Хвостов

# Холуй

- В семье современных промыслов лаковой миниатюрной живописи на папье-маше холуйский является самым младшим по времени возникновения.
- Холуй, ныне посёлок, а раньше Холуйская слобода, расположен по обоим берегам реки Тузы, притока Клязьмы.





# Холуй

- Издавна жители Холуя, не имея пахотной земли, вынуждены были заниматься каким-либо ремеслом. Главным у них было писание икон и вышивание.
- Холуй славился своими ярмарками, которые лет сто назад соперничали с нижегородской. Из разных мест сюда привозили на продажу различные изделия и материалы. Вся округа - Холуй, Мстёра, Палех, Шуя - являлась средоточием народного ремесленного иконописания. Оно сложилось несколько веков назад.
- Иконы писали темперой. В конце XIX века перешли на масляную живопись. К концу XIX века иконопись в Холуе изжила себя.
- Первые робкие шаги в искусстве миниатюрной живописи были сделаны в 1930-х годах.



Наша Подарочная

# Холуй

- Для холуйской лаковой миниатюры характерна близость к натуре, живописная картинность. Это одно из её направлений. В нём много **бытовых сюжетов**; в композициях нет перегрузки подробностями, они лаконичны и ясны.
- Колорит отличается **свежестью и чистотой**.
- **Золотой орнамент** создаёт переход к нейтральной плоскости предмета. **Миниатюра прочно слита с вещью**, которую она украшает.



К. Далева - художник - Илья Ковалько

Наша Печора.ру

# Холуй

- Мир в произведениях художников Холуя выражен, как правило, **ярко, материально-предметно. В пейзаже много динамики** — ветер словно раскачивает могучие деревья, гонит по небу клубящиеся тучи, закручивает в спирали струи текучих вод. В таком ключе трактуют художники и темы сельской страды, и темы освоения космоса. Особое место в искусстве Холуя занимают **изображения древнерусских городов** Владимира, Суздаля, Ростова Великого с их **величавой архитектурой, органично соединенной с пейзажем.**



Новодевичий монастырь

Наше Подарок.ру









Коняк - золотунок

Хонда

Щербатова М.



п. Холуй

Москва

Н. Елкина

Наша Подарки.ру



Наш Подарок.ru









Hand Painted



Наша Подарочница







Наша Подарочная







Колуш  
„Соловецкая обитель“

Наши Подарки.ру



„Восль по улице“  
п. Колуш  
Иск. Ласева

Наши Подарки.ру





Наш Подарок.ру







Годы Подары



Наши Подарки.ру



Наши Подарки.ру





Наши Подарки.ру

