

Муниципальное бюджетное общеобразовательное учреждение  
средняя общеобразовательная школа №2

# Урок изобразительного искусства 5 класс



Подготовила: Кабанова С.Н.,  
учитель технологии и ИЗО

2016 г.

# Что такое герб?

Герб- немецкое слово, в переводе на русский язык оно означает «наследство».

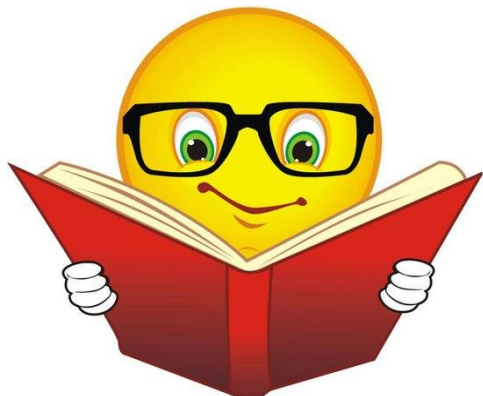
Герб – это условное изображение, являющееся символом и отличительным знаком государства, города, а в старину – рода или отдельного лица, отражающее исторические традиции владельца.

И гладкой на берёсте ,  
Много сделал тайных знаков:  
Все они изображали  
Наши мысли, наши речи.  
Белый круг был знаком жизни,  
Черный круг был знаком смерти.  
Для земли нарисовал он  
Красной линию прямую...



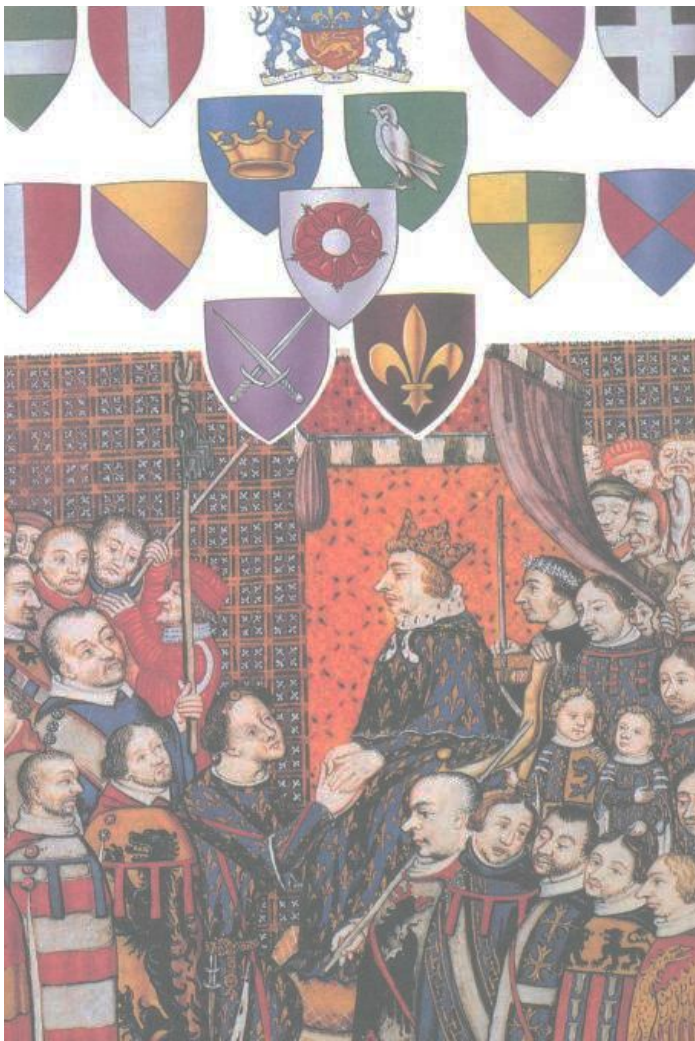
**Тема урока:**

**«Символы и эмблемы  
в современном обществе»**



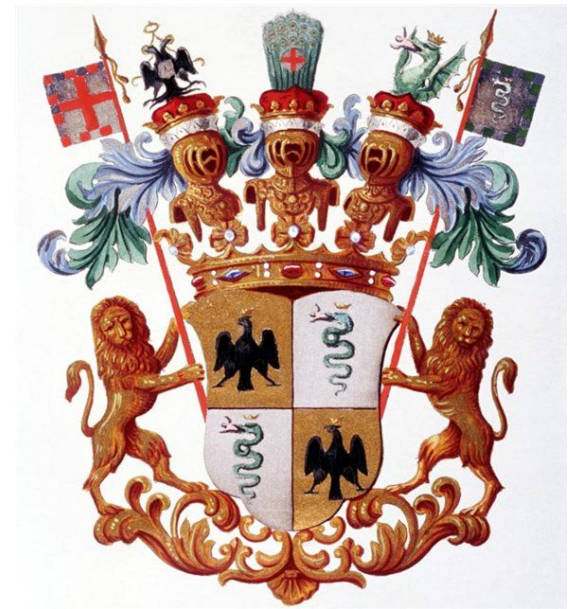
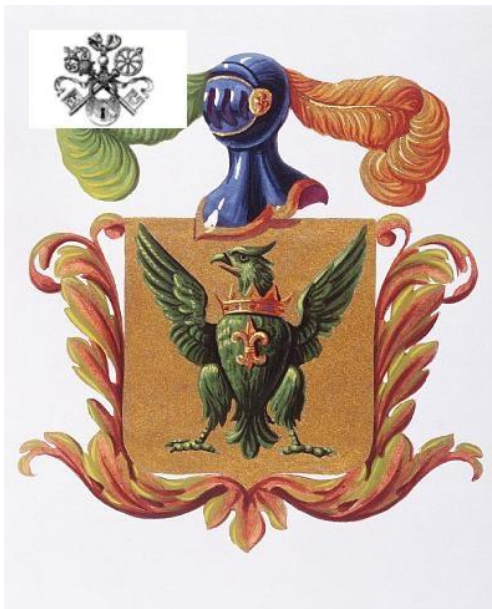
**«Герб и флаг страны отражают  
историю народа, мечту  
созидателя и достоинство своих  
граждан»**

**М. Монтень**



- В средних веках в городах Западной Европы знатные сеньоры носили так называемые гербовые платья.
- Такое платье позволяло легко отличить одного сеньора от другого и в то же время несло информацию в знаках о самом человеке.

Также использовались и негеральдические фигуры – изображения человека, животных, растений, кораблей, построек, предметов быта, оружия и фантастических животных (дракон, единорог, гриф и др.).

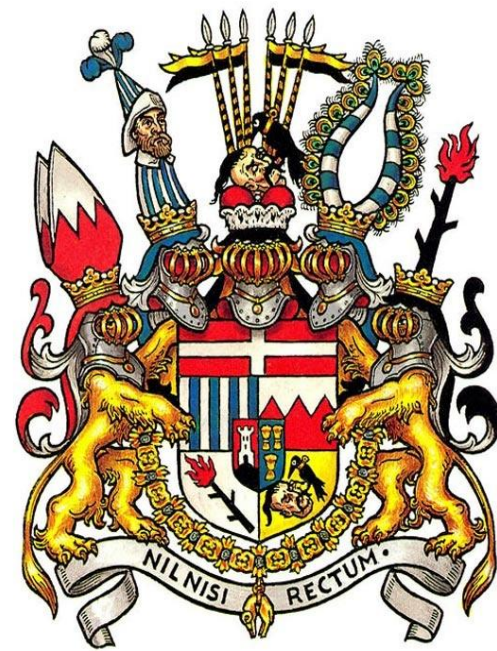




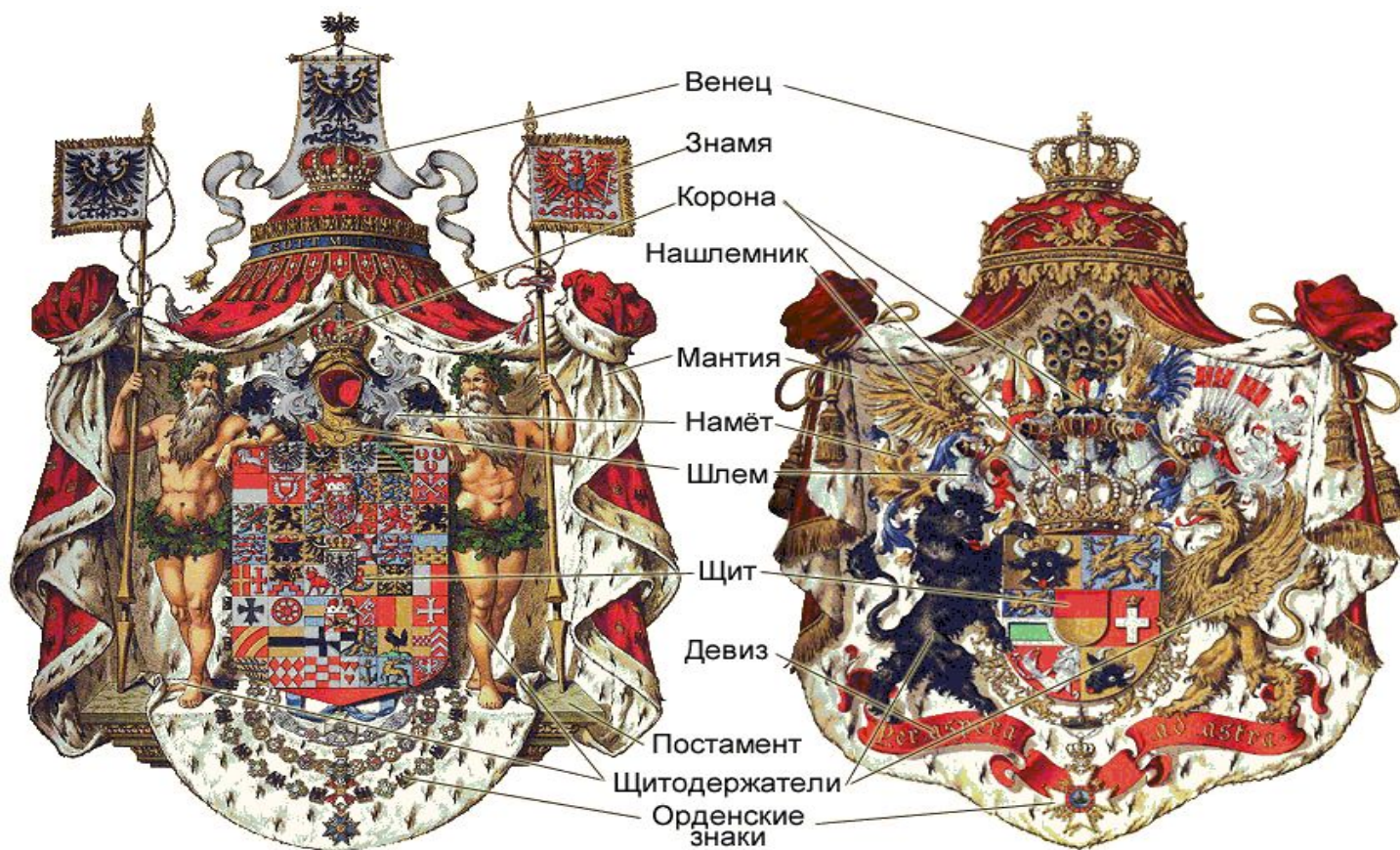
- Каждое условное изображение имело свое значение: дуб, медведь означали силу; факел, раскрытая книга – знание; пчела – трудолюбие; лавр – славу; крылатый змей – зло, смуту; дракон – могущество; рука – храбрость.



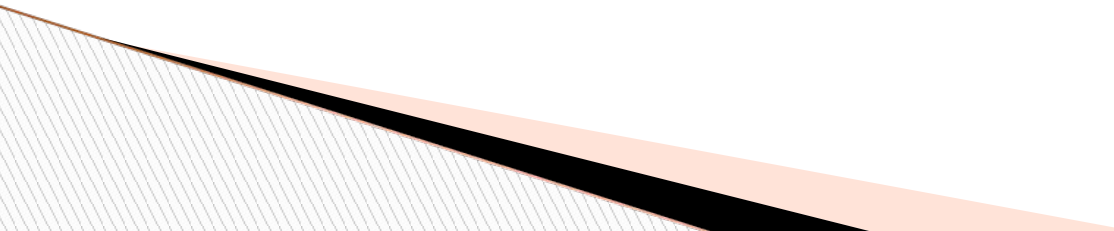
- Самую важную часть герба – щит – обычно поддерживают фигуры щитодержателей. Это могут быть люди, птицы, звери, фантастические существа, стоящие на задних лапах.



- Верхнюю часть герба венчает изображение короны, а также шлем. Справа и слева от короны располагаются причудливые завитки – намет.
- В нижней части герб украшает лента с девизом.



## **В геральдике используются 7 цветов.**

- Желтый (золотой)**- символ богатства и справедливости;
  - Белый (серебро)**- символ чистоты;
  - Червлёный (темно-красный)**- символ любви и смелости;
  - Голубой** – символ красоты и величия;
  - Зелёный**- символ изобилия и надежды;
  - Пурпурный (отенок красного)**- могущество;
  - Чёрный**- мудрость и печаль.
- 

Эмблема – это условное, символическое изображение какого-либо понятия или идеи (например голубь – эмблема мира).



# Герб Российской Федерации



# Флаг Российской Федерации



# Флаг Саратовской области

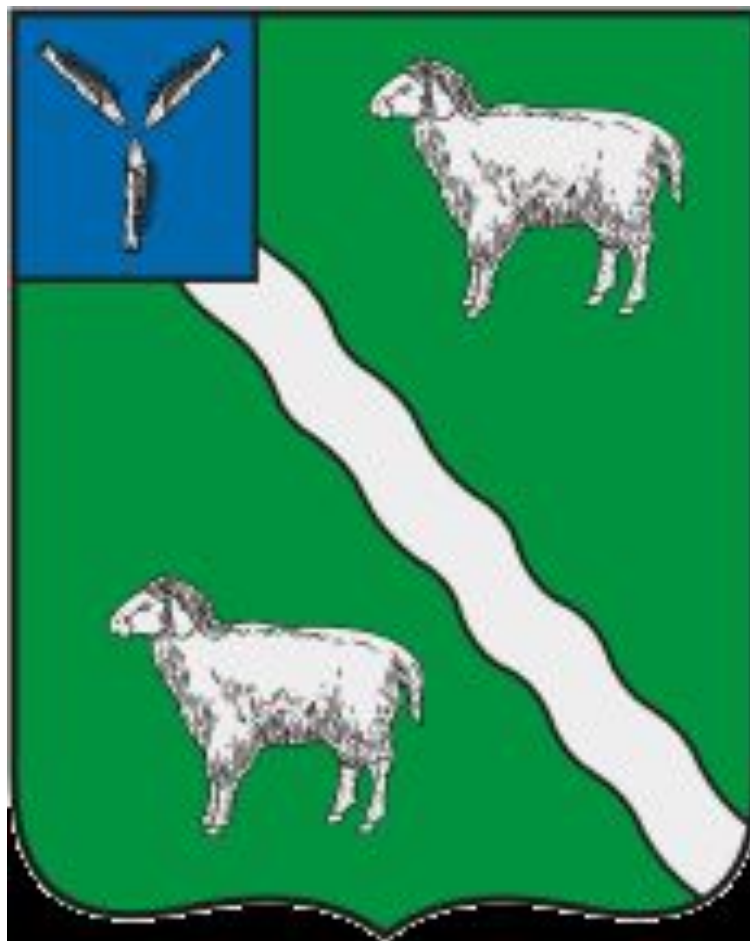


# Герб Саратовской области



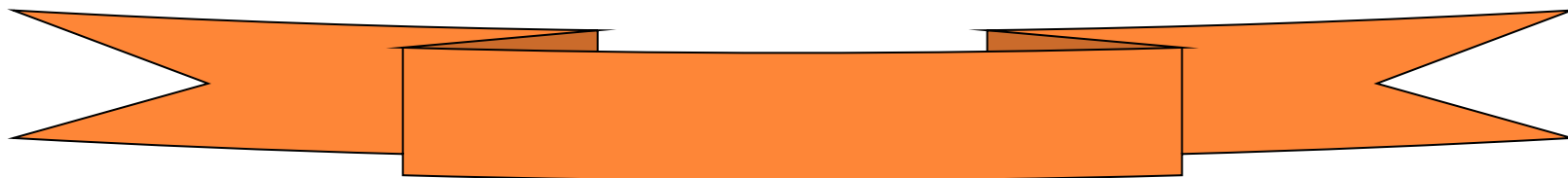


# Герб Александрово-Гайского района

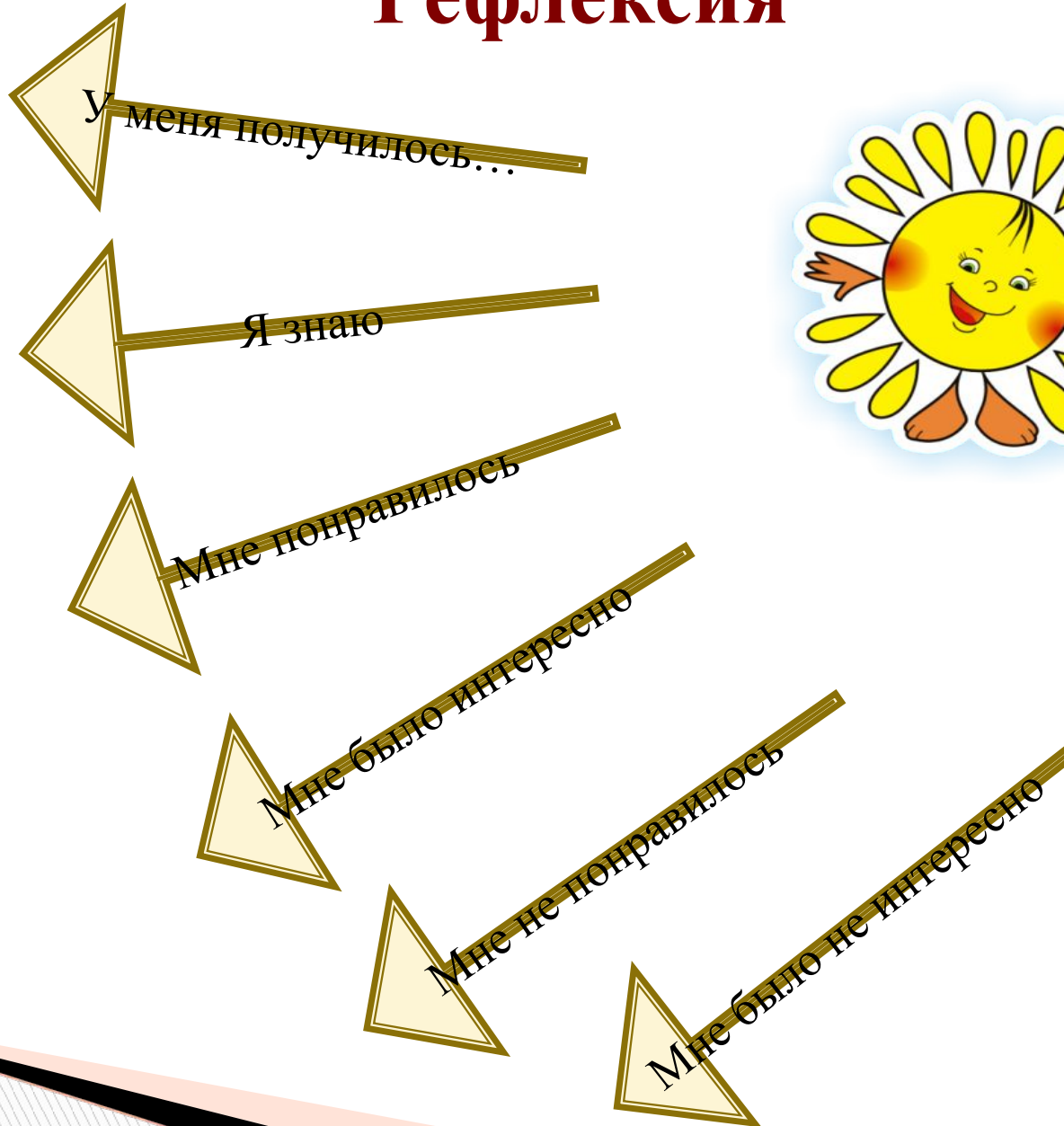


# Задание:

- Выполни эскиз собственного герба или герба своей семьи.
- Выполни эскиз эмблемы класса, школьного кабинета по выбранному предмету или эмблему спортивного клуба.



# Рефлексия



**Спасибо за урок**



Презентация выполнена по учебнику Н.А. Горяевой и О. В. Островской «Изобразительное искусство. Декоративно-прикладное искусство в жизни человека», 5 класс *под редакцией Б.М. Неменского*  
г. Москва «ПРОСВЕЩЕНИЕ» 2013 г.

