



Внутреннее убранство русской избы



Центром русской избы всегда была печь, которую называли царицей дома. Печь в русской традиции представляла собой своего рода отражение вселенной как триединого мира: небесного, земного и загробного. На печи и спали, в ней и мылись, а кроме того, считали обиталищем домового и местом общения с предками.



Она обогревала и кормила, а потому воспринималась как центр дома. Поэтому не случайно выражение «танцевать от печки».

Изба делилась на женскую половину, мужской и красный угол. В печном углу управляла женщина.

В женском углу и располагались полки с различной кухонной утварью и посудой.



В своем углу женщины прияли, шили и занимались различными видами рукоделия. Женская тематика вообще достаточно широко представлена в связи с печкой, и это понятно: кто ж возле нее возится, пироги печет да кашу варит!



Возле красного угла обычно стоял стол, а в самом углу на божнице располагались иконы и лампада. Широкие лавки возле стола были, как правило, стационарные, вмонтированные в стену. На них не только сидели, но и спали. Если нужно было дополнительное место, к столу приставляли скамьи. Обеденный стол, кстати, тоже был стационарным, глинобитным.

ПРЯЛКИ







СВЕТЕЦ И ЛУЧИНА

КРАСНЫЙ УГОЛ







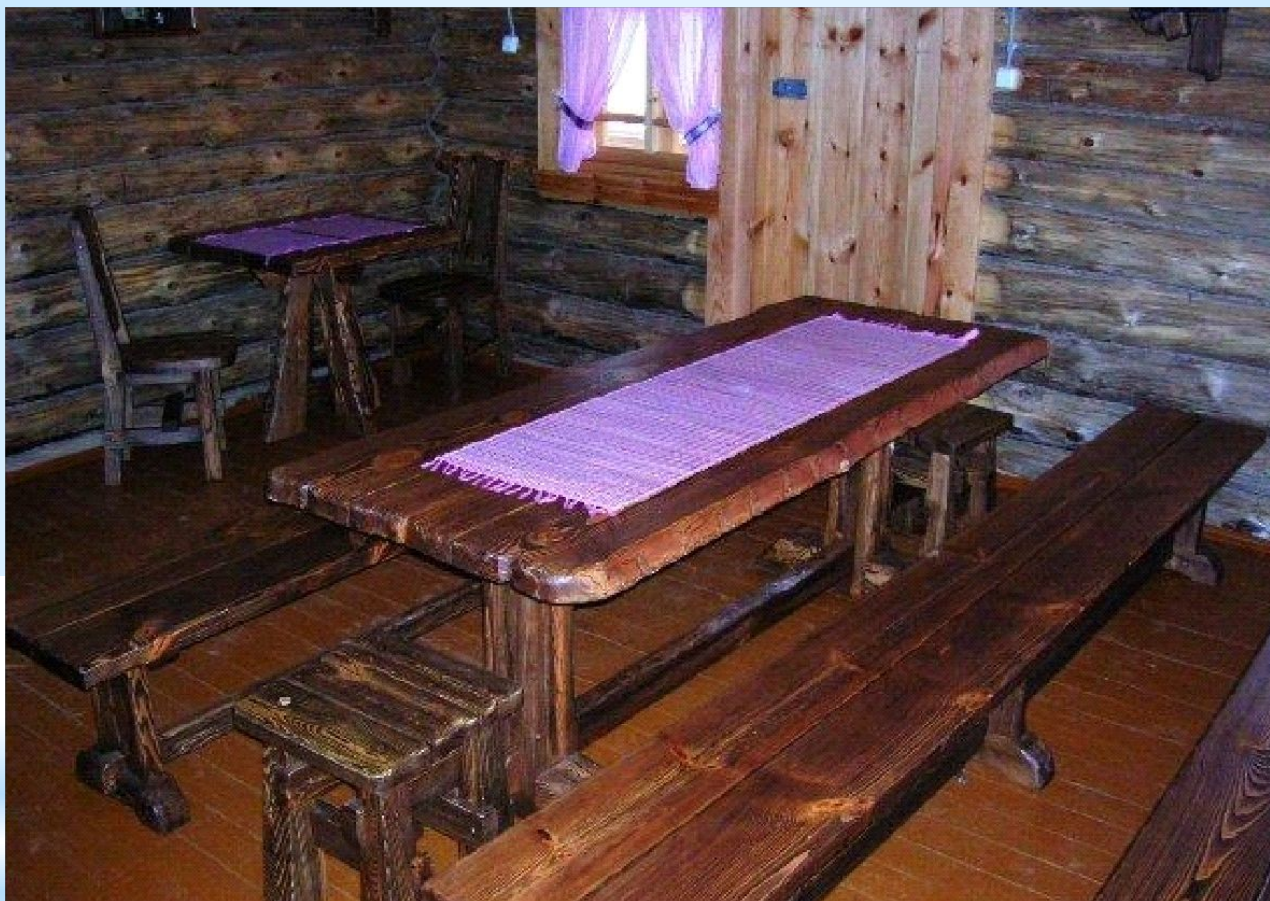
Рушники



Рукомойник



ЖЕНСКАЯ ПОЛОВИНА



Деревенская утварь- горшки, чашки, миски, короба, лукошки



Лопата для печи, ухват



Кочерга

Перед нами женский угол, или бабий кут
(КУТ – старинное название угла)

Всё здесь приспособлено для
приготовления пищи. У печи стояли
кочерга, ухват, помело, деревянная
лопатка. Рядом ступа с пестом, ручная
мельница



ЛЮЛЬКА



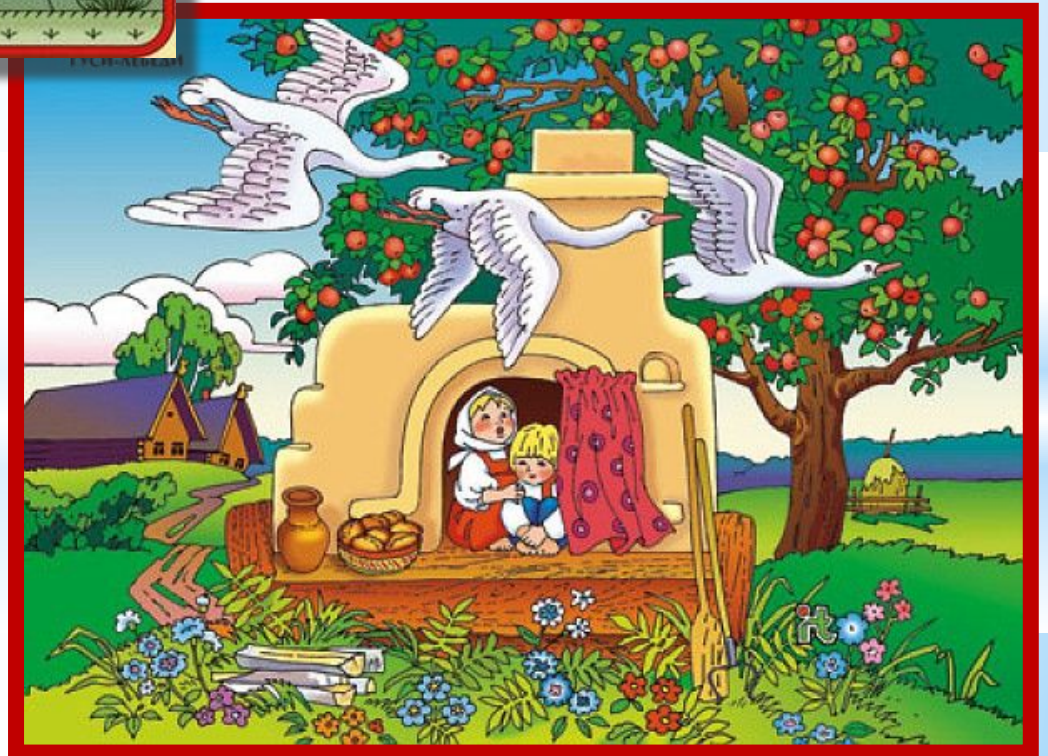
КУТНЫЙ УГОЛ



ДОМОВОЙ ПОКРОВИТЕЛЬ ОЧАГА



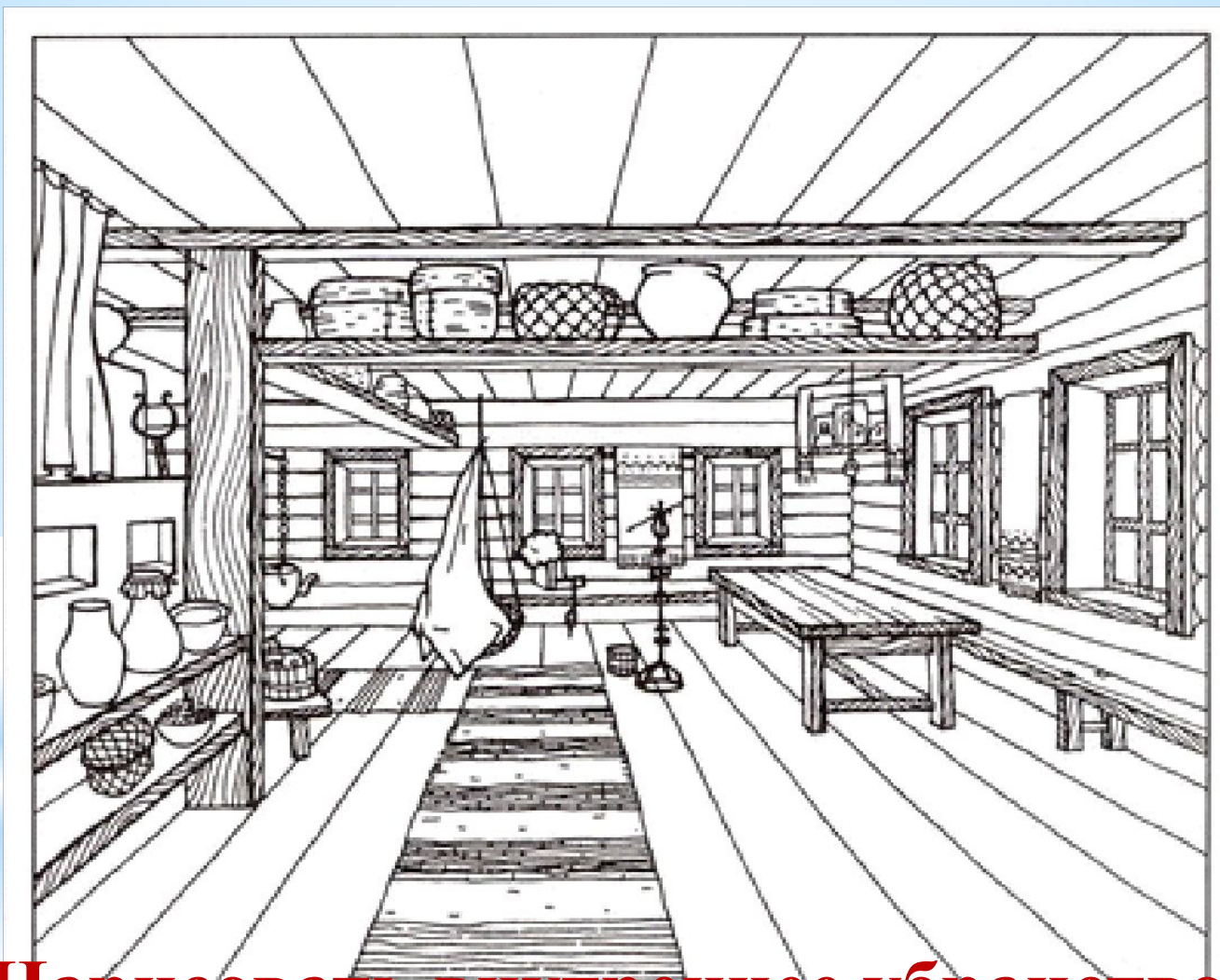
УГАДАЙ СКАЗКУ







ТВОРЧЕСКОЕ ЗАДАНИЕ



**Нарисовать внутреннее убранство
русской избы**

