

Андрей Рублев 1360 - 1428

Л
а
а

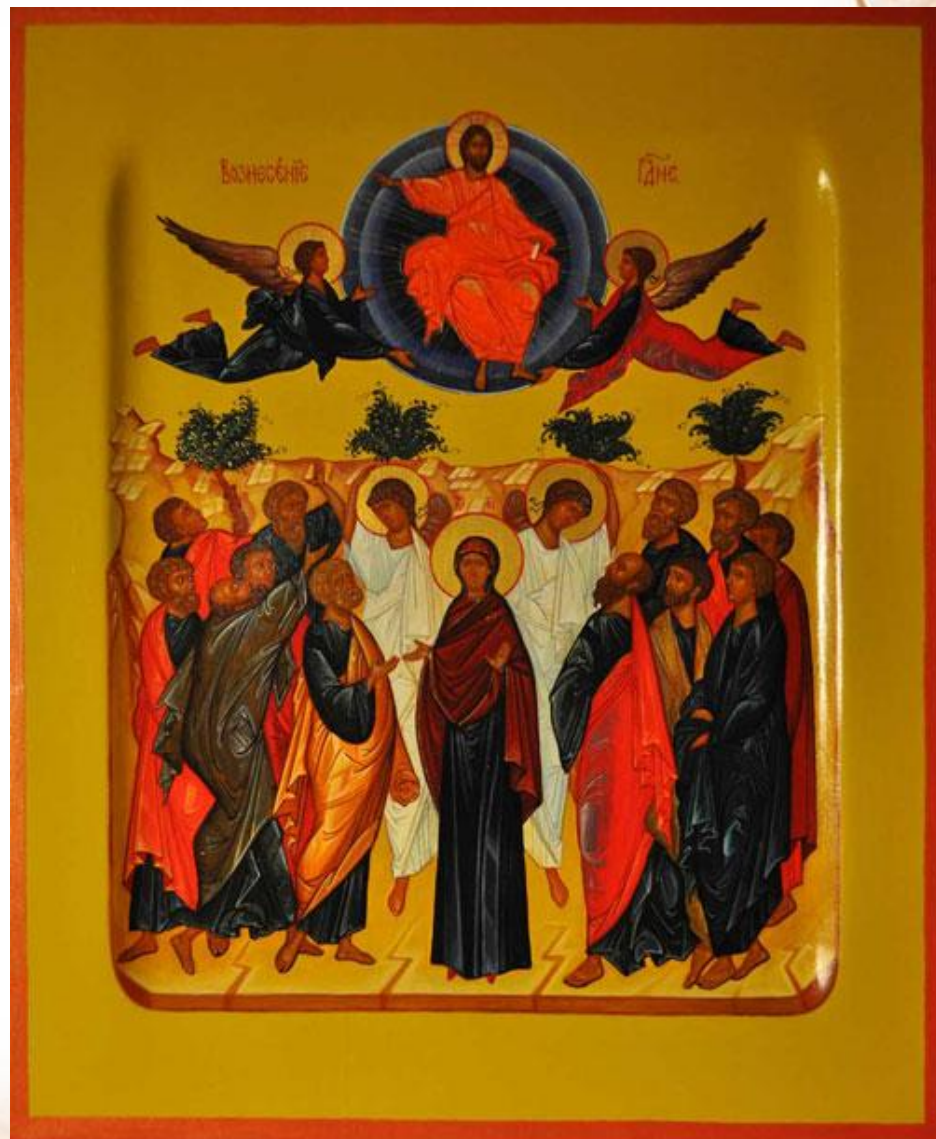
Особенности творчества Андрея Рублёва

- ◆ синтез традиций Новгородской, Владимиро-Суздальской школы, а также византийского иконописания
- ◆ человечность, идея гармонии и согласия
- ◆ совершенство формы произведений
- ◆ небесная чистота, благоговение перед Божественным
- ◆ лёгкость в пропорциях фигур

Спас Вседержитель



Вознесение Господне



Росписи Успенского собора во Владимире







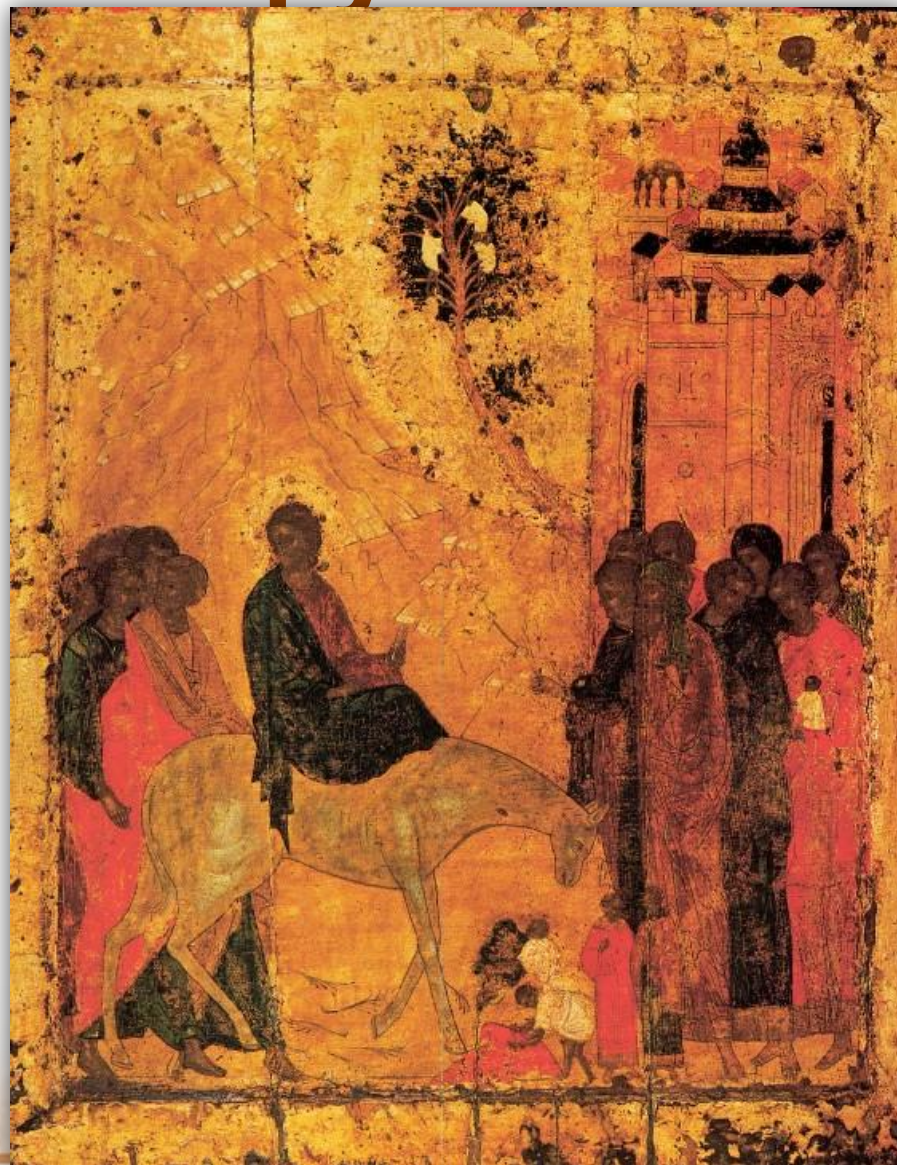
Архангел Михаил



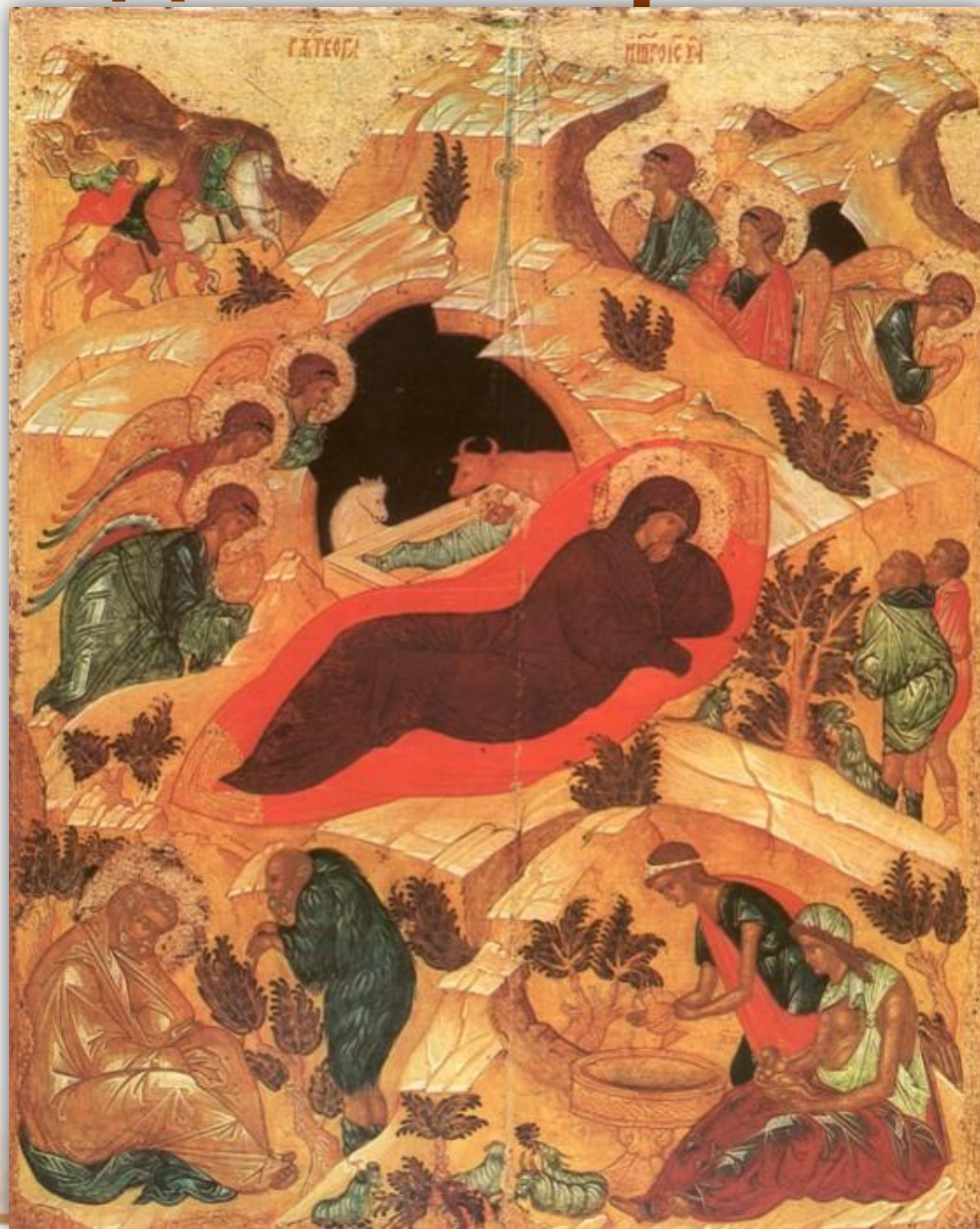
Апостол Павел



Вход Господень в Иерусалим



Рождество Христово



Итоги деятельности

- ◆ иконы, росписи- являются величайшим культурным наследием России
- ◆ изменил зрительный образ Царства Небесного
- ◆ Русская православная церковь канонизировала Андрея Рублёва в 1988г.