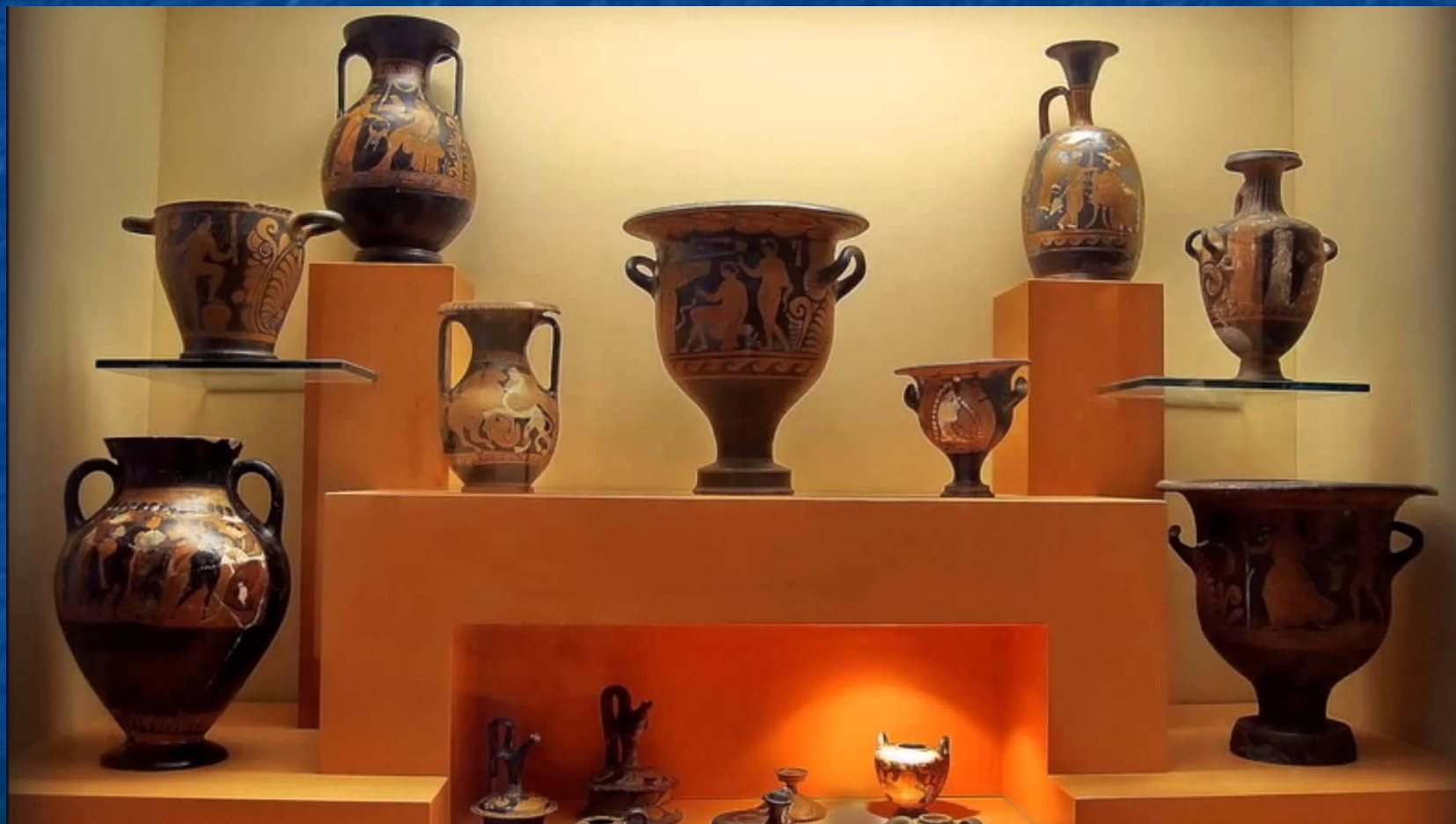
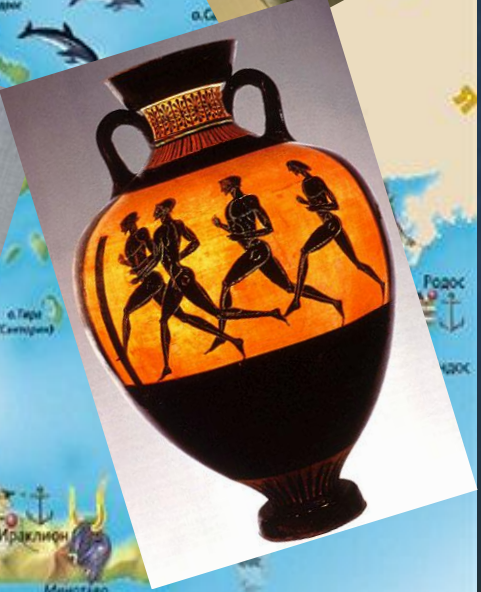


АНТИЧНАЯ РАСПИСНАЯ КЕРАМИКА



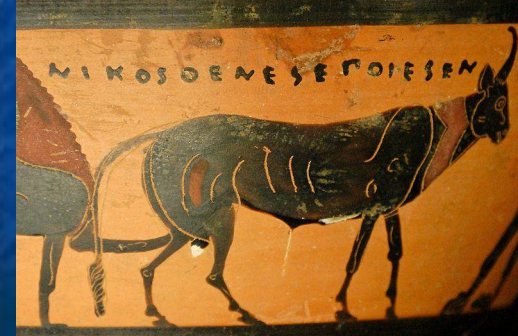
Урок по изобразительному искусству 7 класс
МОУ «Гимназия № 10» г. Железногорск, учитель ИЗО Толкачева М.С.







Гончарная мастерская. Коринфская Гончарная мастерская. Коринфская пинака Гончарная мастерская. Коринфская пинака из Назовите крупнейшая Пентескуфии Гончарная мастерская. Коринфская пинака из Пентескуфии. 575 Гончарная мастерская. Коринфская пинака из Пентескуфии.



Подпись гончара Никосфена

«Ахилл и Аякс за игрой в шашки»

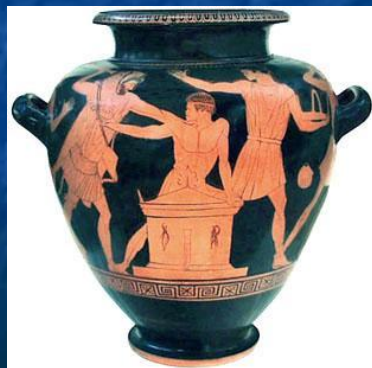
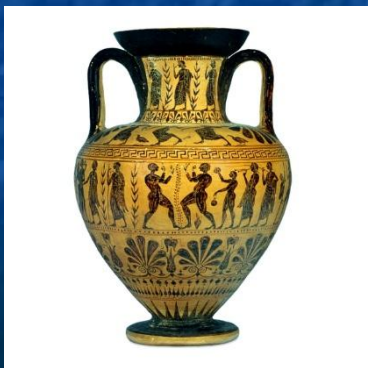


**Эксекий. Амфора 540-530 гг. до н.э.
Ватикан, Грегорианский этрусский музей.**

Сосуды

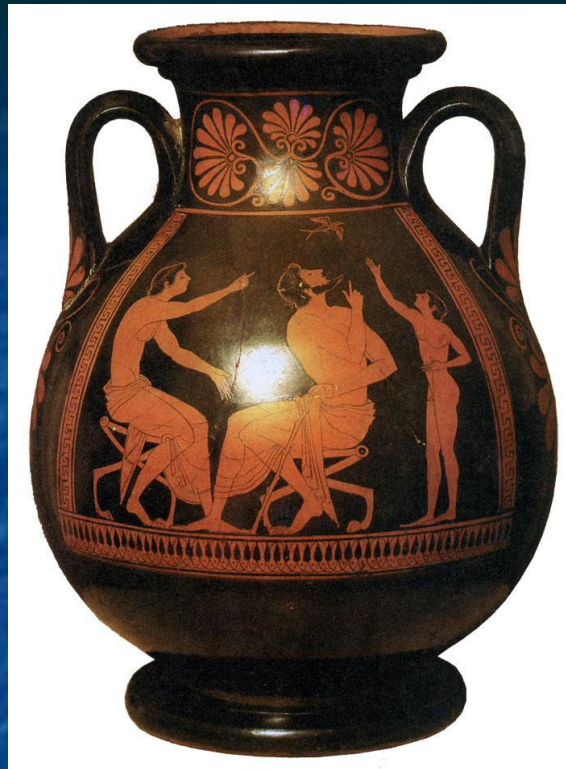


- · канфар – чаша для вина
- · ойнохоя – кувшин для воды или вина
- · кратер – сосуд для смешивания вина с водой
- · гидрия – сосуд для воды
- · киаф – черпак для разбавленного вина
- · скифос- большая чаша для вина
- · килик – самая распространённая чаша для вина
- · пелика – сосуд для хранения
- · лекиф – сосуд для масла, благовоний, ритуальный сосуд
- · лекиф – сосуд для масла, благовоний, ритуальный сосуд
- · Амфора – сосуд для хранения с двумя ручками

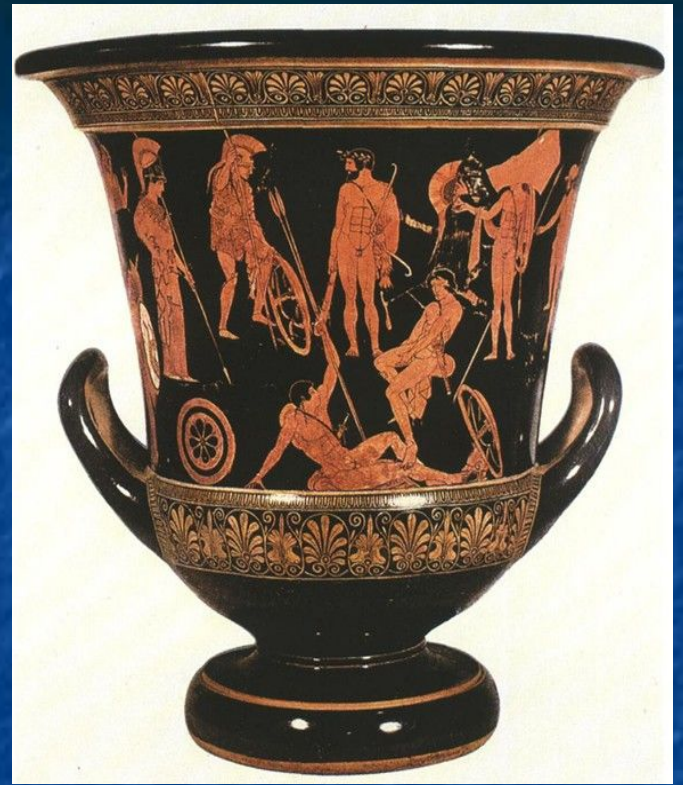




лекиф



пелика



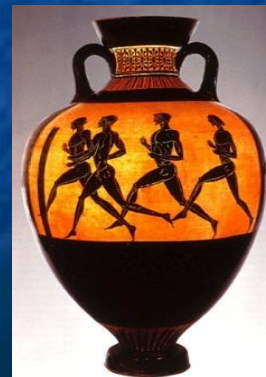
кратер



килик

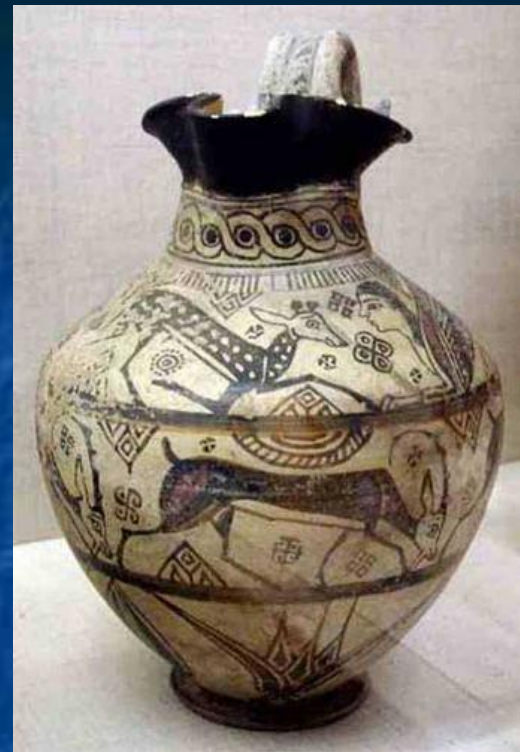


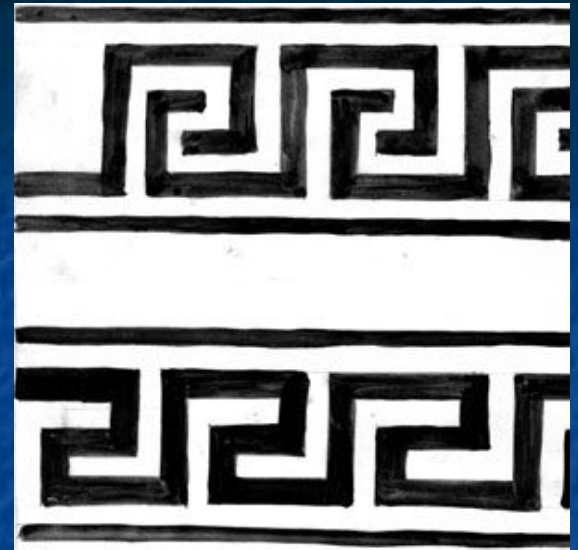
амфоры

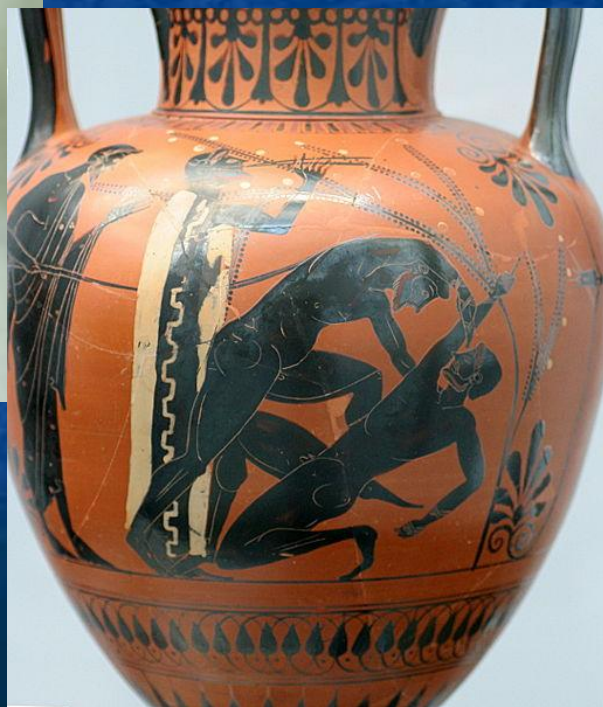
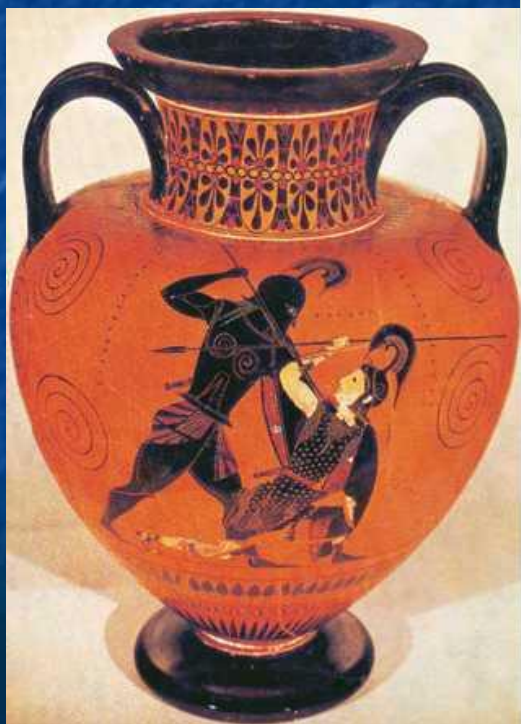


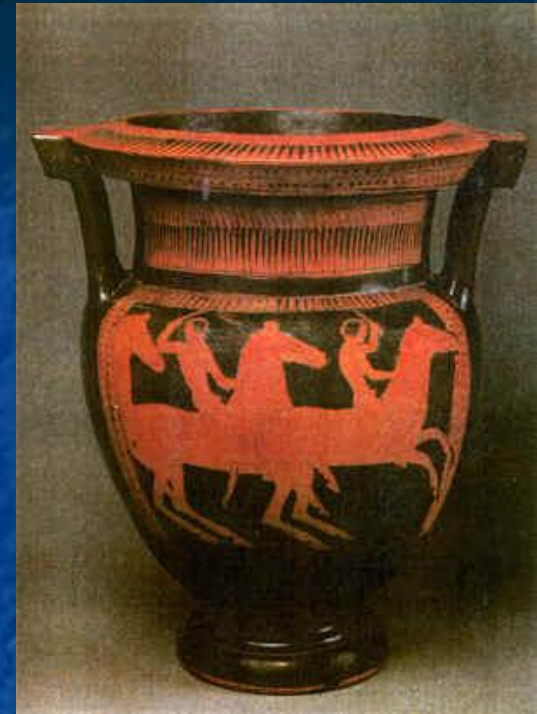
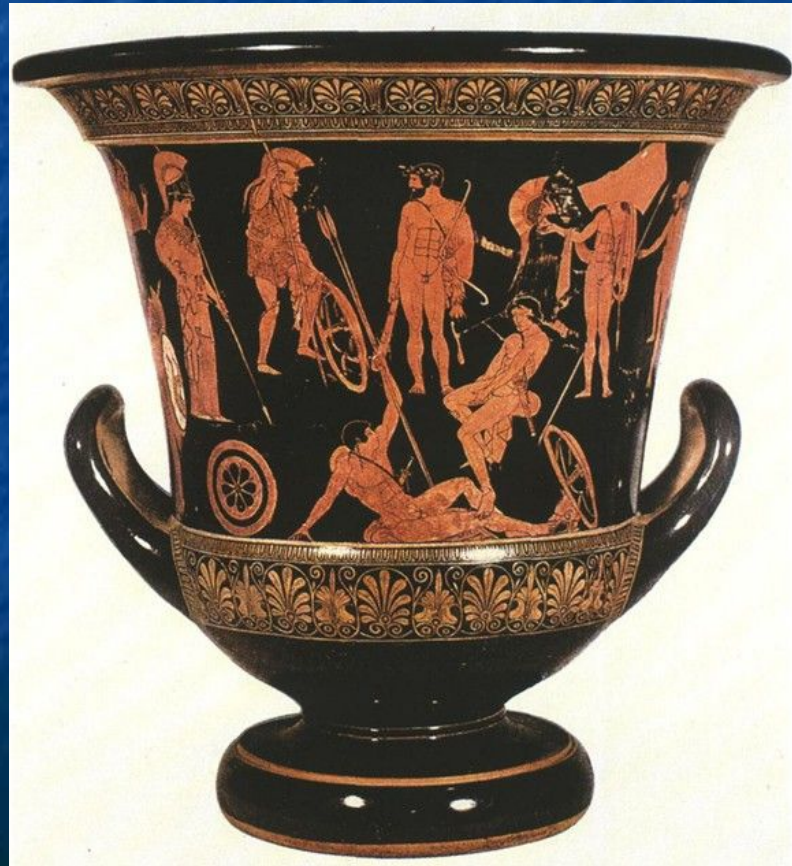
киаф

ГИДРИИ

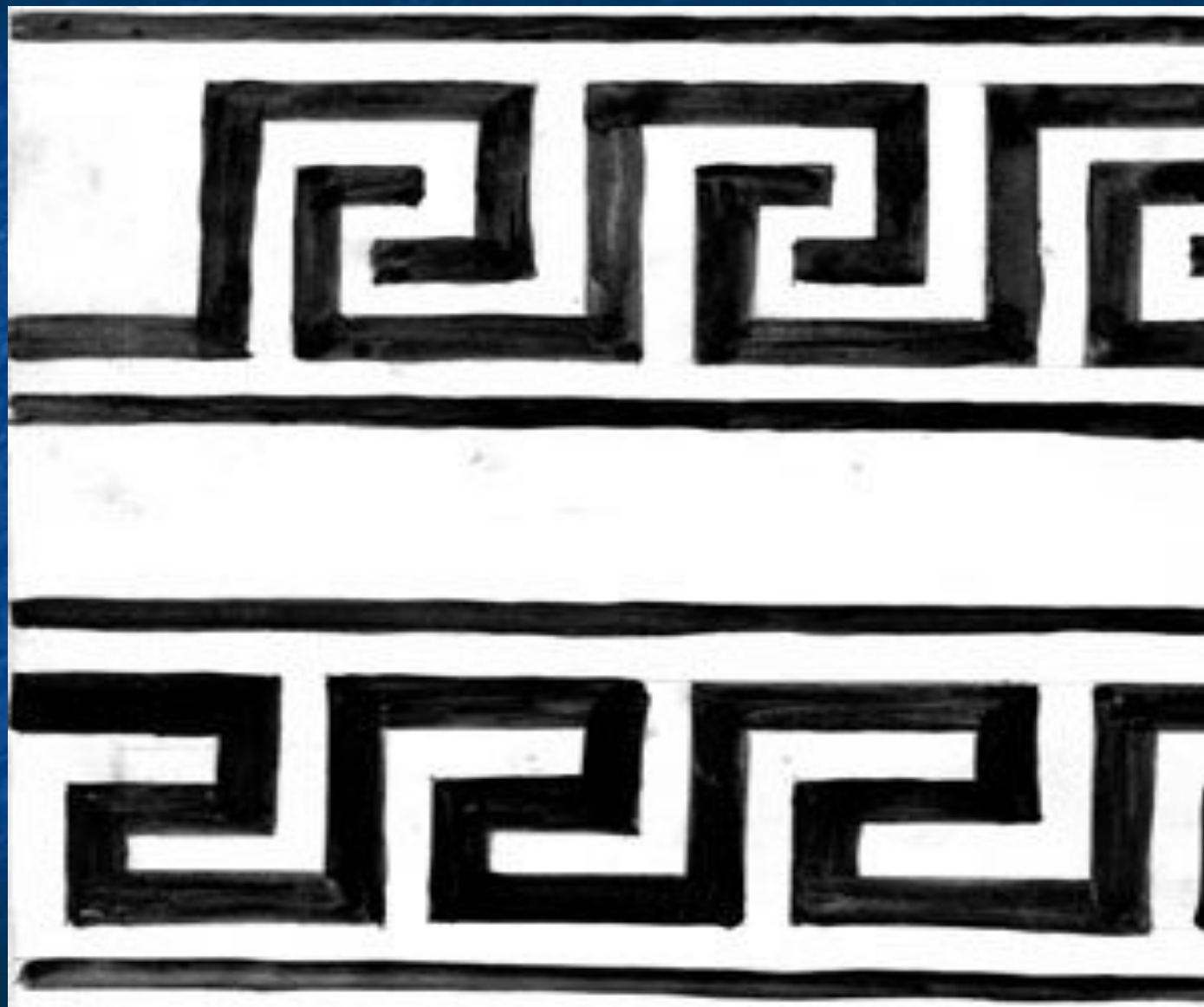




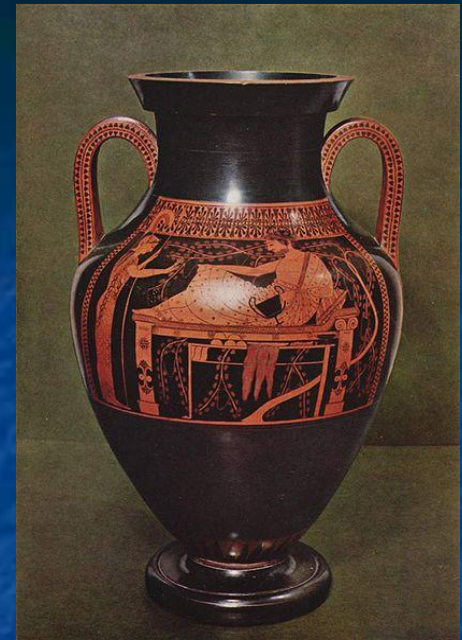
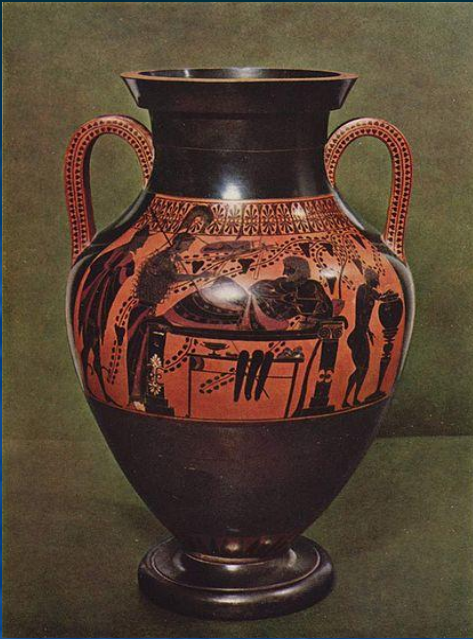




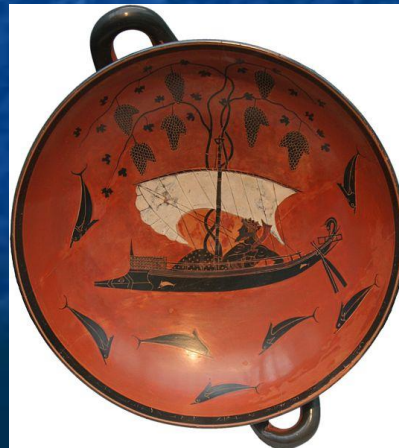
ФИЗМИНУТКА. ГИМНАСТИКА ДЛЯ ГЛАЗ.



Геометрический стиль

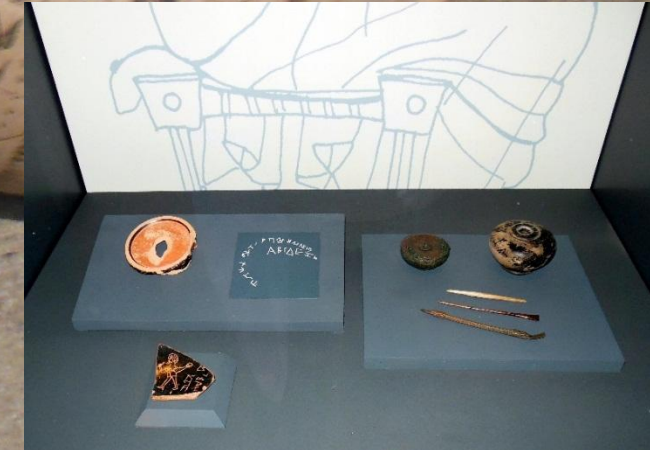
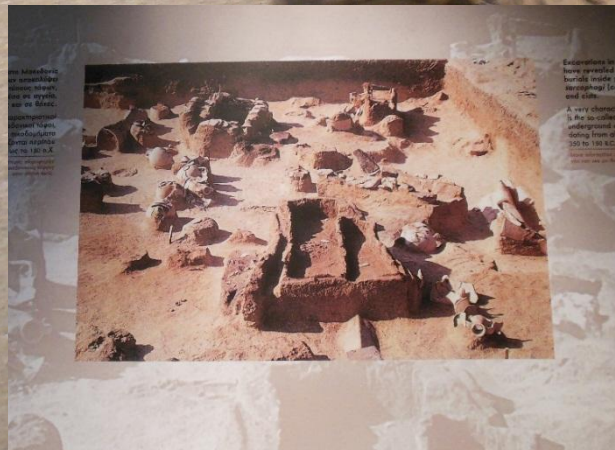


Чернофигурный стиль



Краснофигурный стиль







МОЛОДЦЫ!!!

