



ГОРОДЕЦКАЯ РОСПИСЬ

Выполнил:

Донченко Дмитрий

ученик 5 «А»

Руководитель:

Царенкова Т. В..

2016г.

Проблемный вопрос:

*Востребована ли в современной жизни
Городецкая роспись?*

Цель исследования:

Изучить историю возникновения Городецкой росписи.

Задачи:

- выяснить, историю возникновения Городецкой росписи;
- рассмотреть, какие существуют разновидности Городецкой росписи.
- узнать, где в современной жизни можно встретить Городецкую роспись.

Гипотеза:

*Городецкая роспись является
достоянием русского народа.*



Ход исследования:

1. Изучил историю возникновения Городецкой росписи.
2. Выяснил, какие бывают виды Городецкой росписи.
3. Узнал, особенности техники выполнения Городецкой росписи.
4. Рассмотрел, где в современном мире применяется Городецкой роспись.
5. Сделал вывод.

Из истории

- Городецкая роспись по дереву – знаменитый народный промысел Нижегородского края. Он получил развитие во второй половине XIX века в заволжских деревнях по речке Узоле близ Городца.



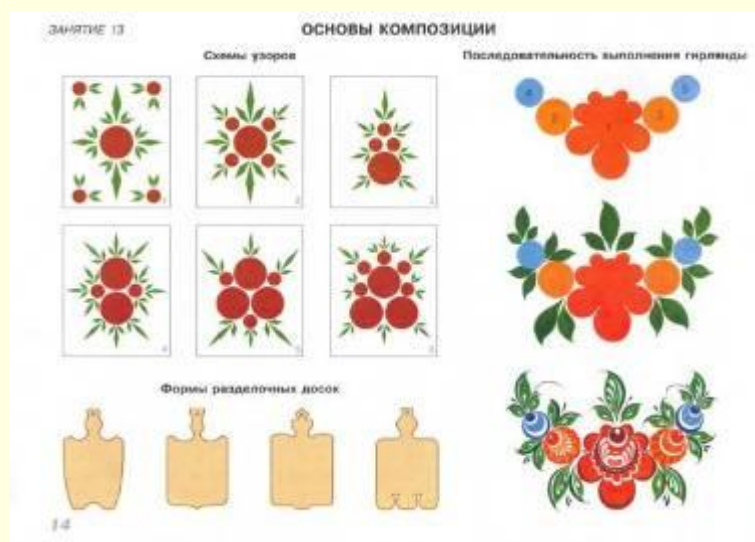
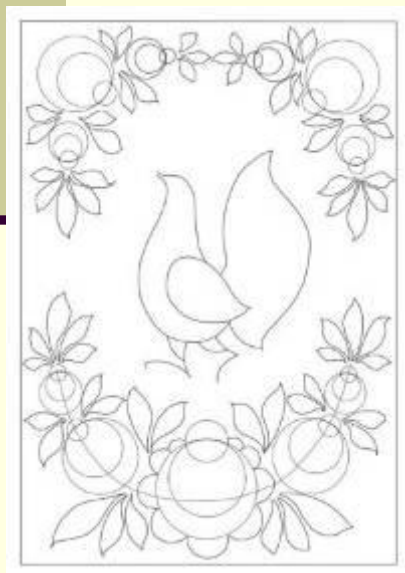
В народе говорили : «Лес заволжанина кормит»



Леса давали дешевый и разнообразный материал, из которого делали все: от детских игрушек и колыбелей до могильных крестов. Особой известностью пользовались прялки и досточки, в большом количестве продававшие на ярмарке.

Основы композиции

- Существует три вида композиции в Городецкой росписи:
 - цветочная роспись;
 - цветочная роспись с включением мотива «конь» и «птица»;
 - сюжетная роспись.



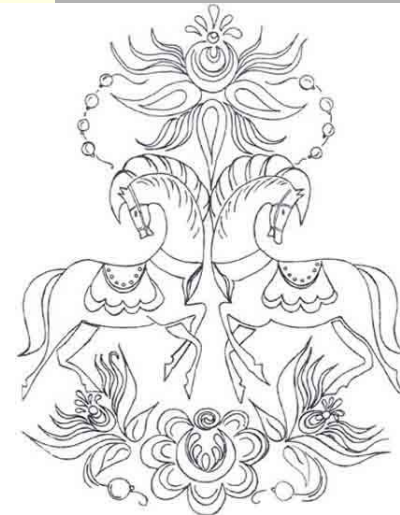
Основные рисунки росписи



Городецкая роспись



Раскраски на Allforchildren.ru



ПТИЦА

КОНЬ

«Птицы волшебного сада»



- Городецкая птица воплощает семейное счастье и благополучие, а конь – богатство.

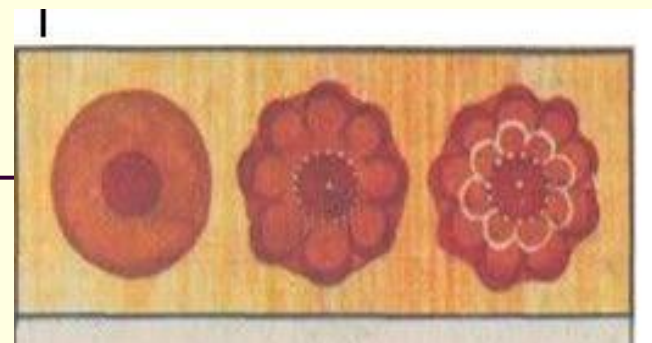
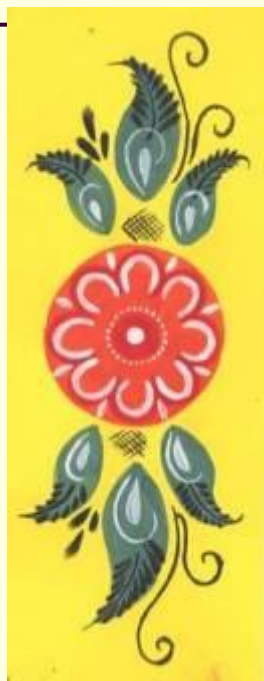
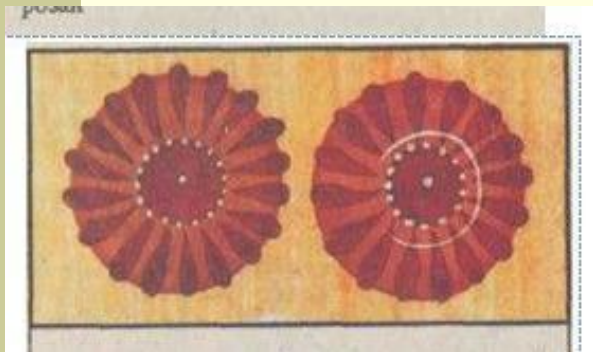


«Конь вороной»

- Мотива «петух» или «конь» трактуется как вестник солнца, пожелание счастья, удачи, успеха. Парное изображение «петуха» и «курочки» символизирует семейное благополучие, пожелание семье счастья и множества детей.



«Розан и ромашка»

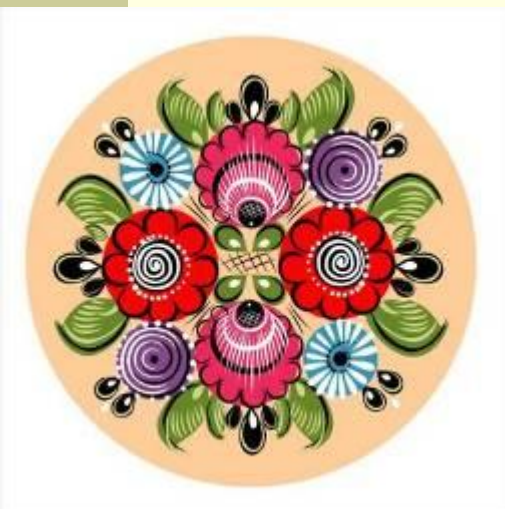


- Популярны бутоны, розаны, ромашки, купавки, розы.



Симметричная композиция

- «Букет» - изображается симметрично. Как правило, пишется на разделочных досках или блюдах. Небольшие букетики из одного - трех цветков можно увидеть на мелких изделиях, таких, как коробочки, стаканчики, солонки. «Гирлянда» - представляет собой один или два крупных цветка в центре и расходящиеся в стороны более мелкие цветы с листьями. Они могут вписываться в круг, полосу, располагаться серповидно (на угловых заставках).



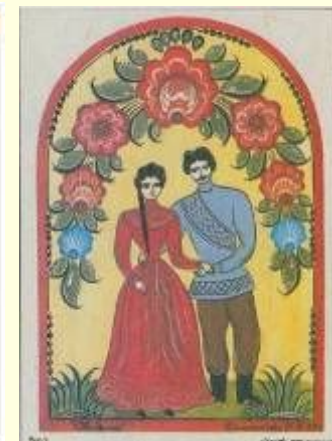
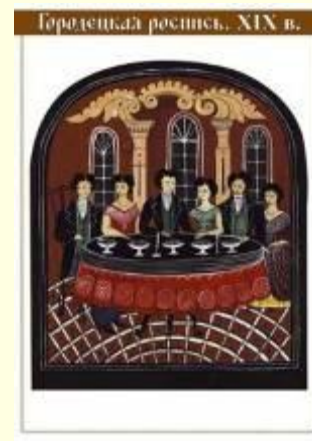
Асимметричная композиция

- Удивительно красиво и цельно выглядит такой орнамент на декоративных блюдах, где четко определяется центр.



Сюжетно - бытовые картины

- Это одна из самых трудоемких и удивительно красивых видов композиций Городецкой росписи. Порой невозможно представить, сколь неисчерпаем источник сюжетов, зарождающихся у Городецкого мастера. Здесь свидания и гуляния, посиделки и застолья, праздничные выезды и проводы, иллюстрации к различным сказкам и сюжеты из современной жизни, а также многое, многое другое.



Кухонная утварь



© Лариса

RC-MIR.com



© Лариса

RC-MIR.com



© Людмила

RC-MIR.com



Мебель

- Изделия, украшенные Городецкой росписью с растениями и животными, будут прививать детям с юных лет любовь к природе.



Игрушки



Практическое выполнение росписи.



Готовое изделие



Вывод:



В результате исследования я выяснил, что Городецкая роспись является культурным наследием русского народа. Она впитала в себя эстетические и художественные традиции наших предков и заняла достойное место в современном мире, став национальным достоянием русского народа.

**ГИПОТЕЗА
ПОДТВЕРДИЛАСЬ!**