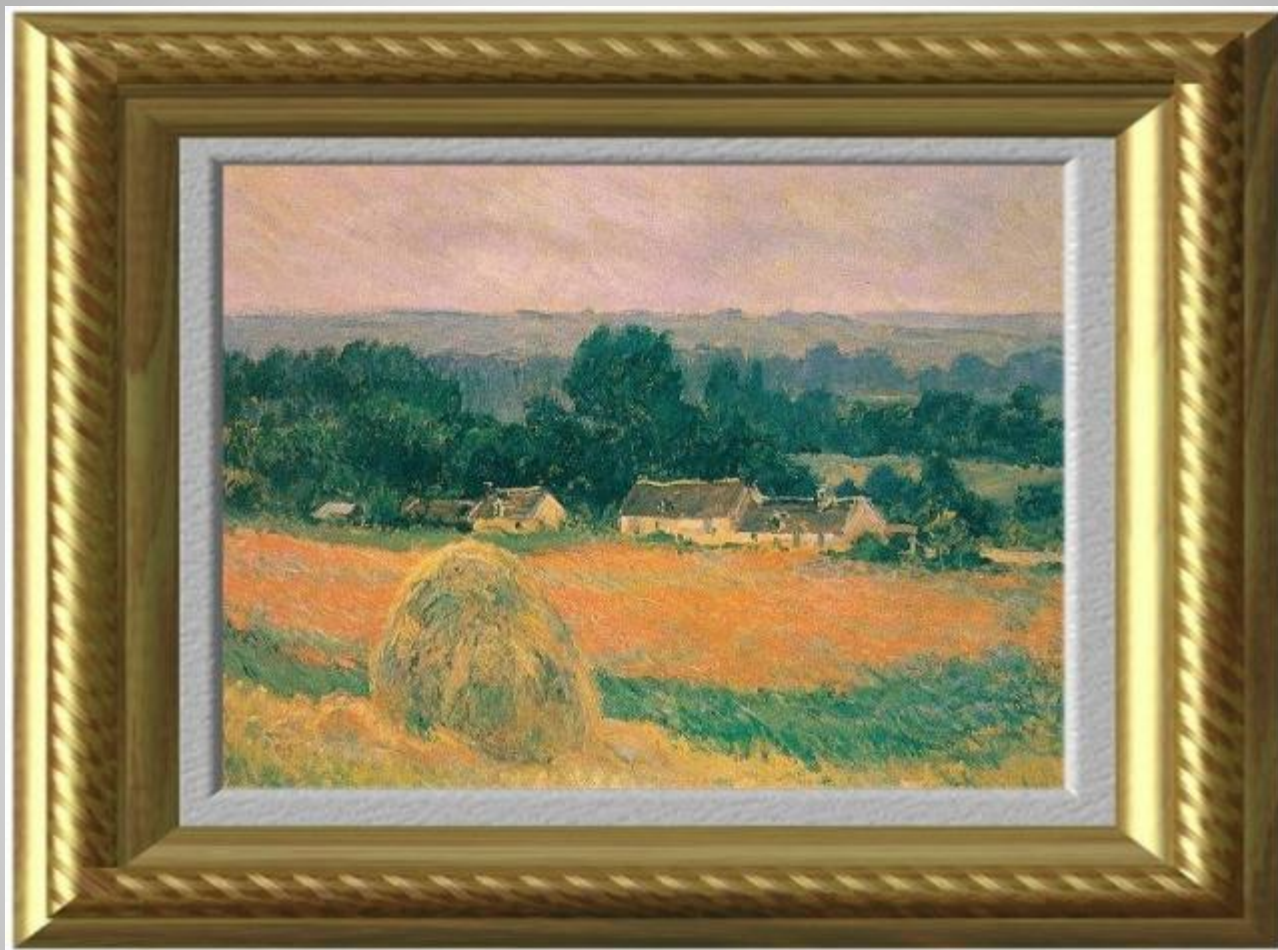




У р о к изобразительного и с к у с с т в а

Т Е М А:

**«В музеях хранятся картины.
Картина - пейзаж»»**



Пейзаж



Первые элементы пейзажа можно встретить в рельефах и росписях гробниц древнего мира



В Европе пейзаж появился в 14 – 15 веках
и занимал всю поверхность картины

С. Роза. **Лесной пейзаж**



**Пейзаж был широко распространён в живописи
Китая и Японии в 15 – 17 веках**

Андо Хиросиге «Закат солнца»

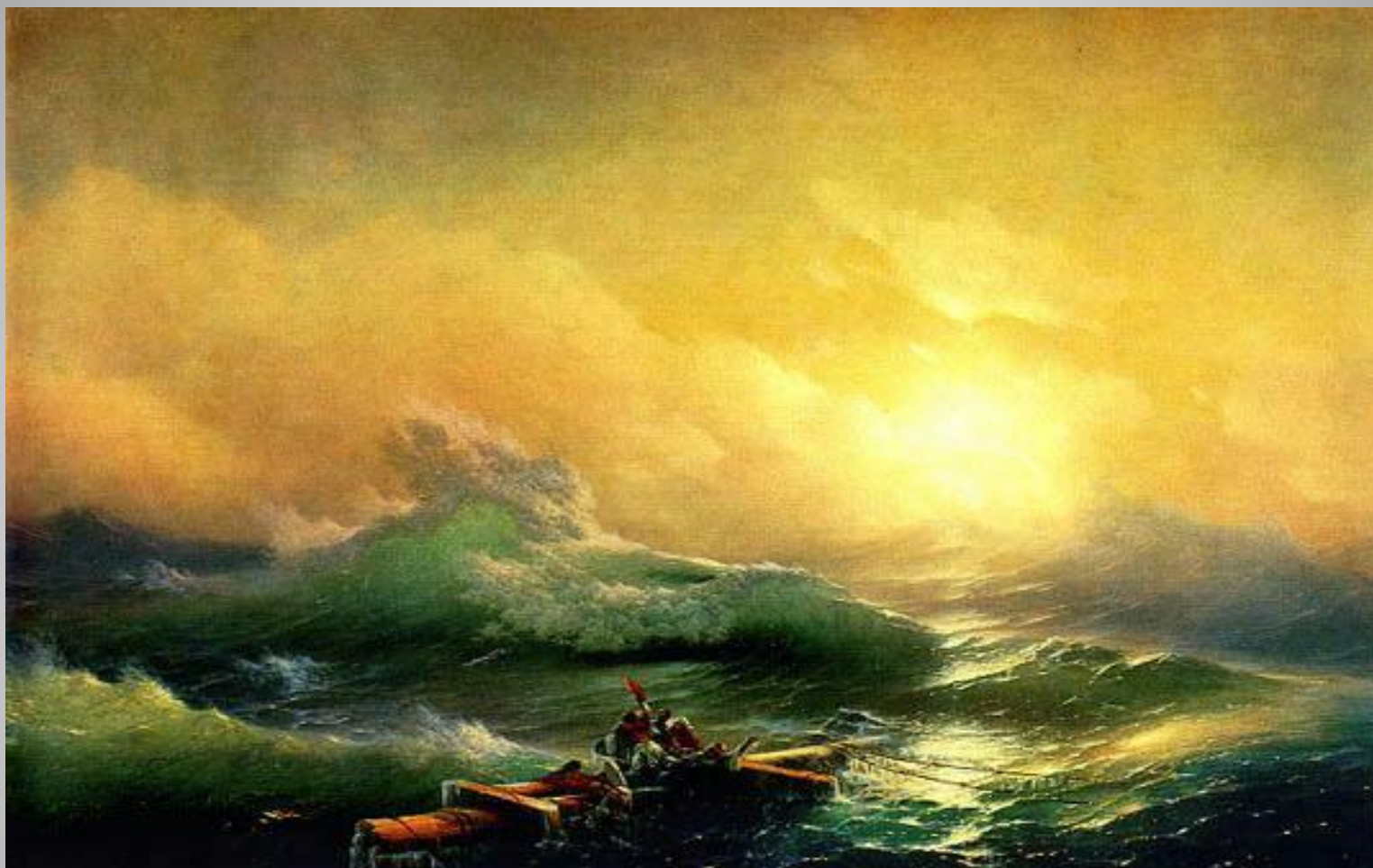


Го Си «Ясное осеннее небо»



**В пейзажах передаётся единство
человека и природы**

Л. Рихтер. "Пересекая Шрекенштейн". 1837



**В пейзажах передаётся сила
и мощь природы**

Айвазовский «Девятый вал»



**В пейзажах передаётся нежность и
беззащитность природы**

Шишкин «Травки»



Виды пейзажа: ***сельский***

К.А. Коровин **«Уголок провинции»**



И. И. Левитан Лунная ночь в деревне



Морской пейзаж
Айвазовский «Радуга»



Манэ «Морской пейзаж»



К.Ф. Богаевский. **Корабли**



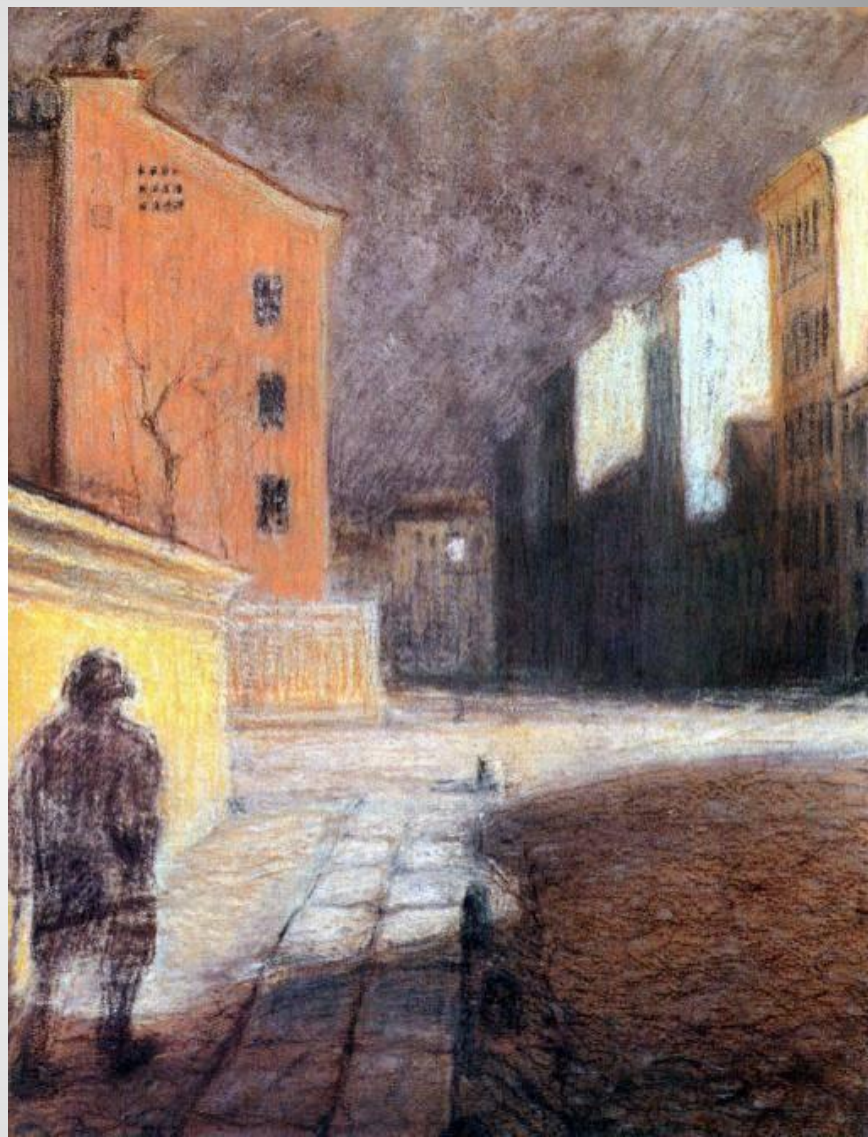
Городской пейзаж

М.Н. Воробьёв «Исаакиевский собор»



Поленов «Московский дворик»

**М.В.
Добужинский
Улица в
Мюнхене**



Лирический пейзаж



Левитан «Пейзаж с озером»



В.Д. Поленов «В парке»



Шишкин «Перед грозой»



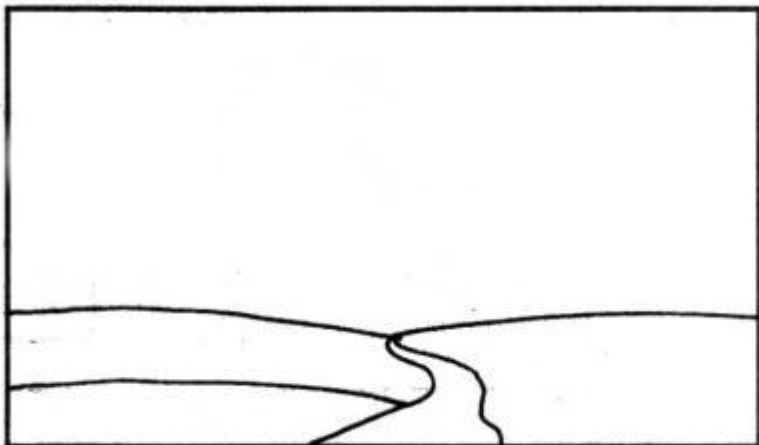
Шишкин «Пейзаж с гуляющими»



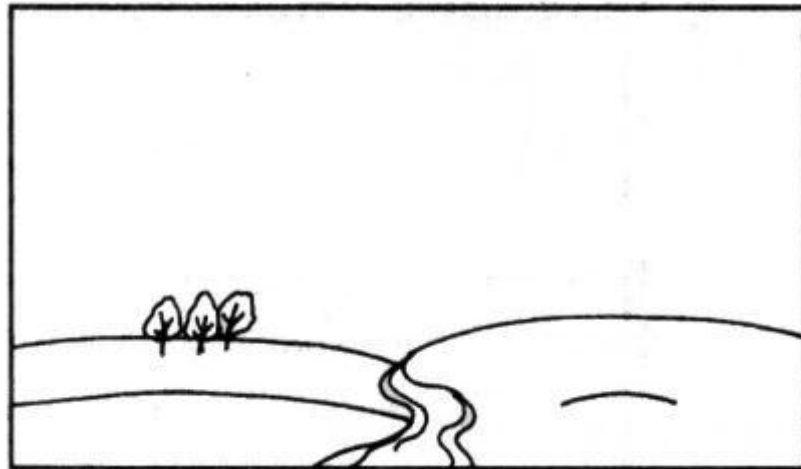
**Живописный
символ
России**

**А.К. Саврасов
«Грачи
прилетели»**

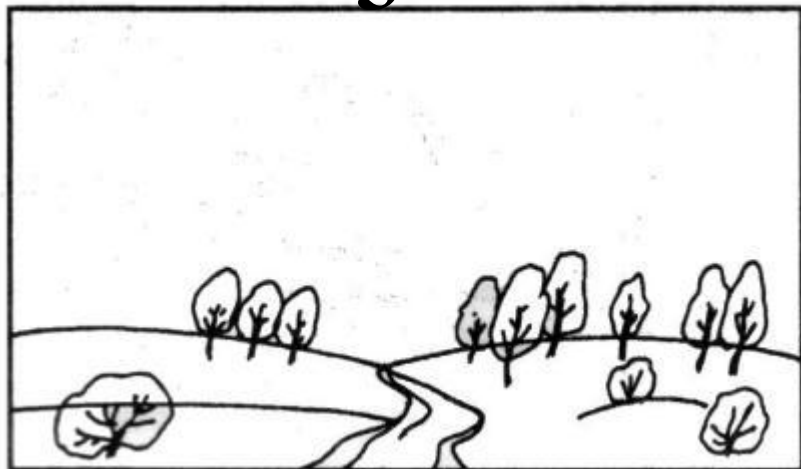
1



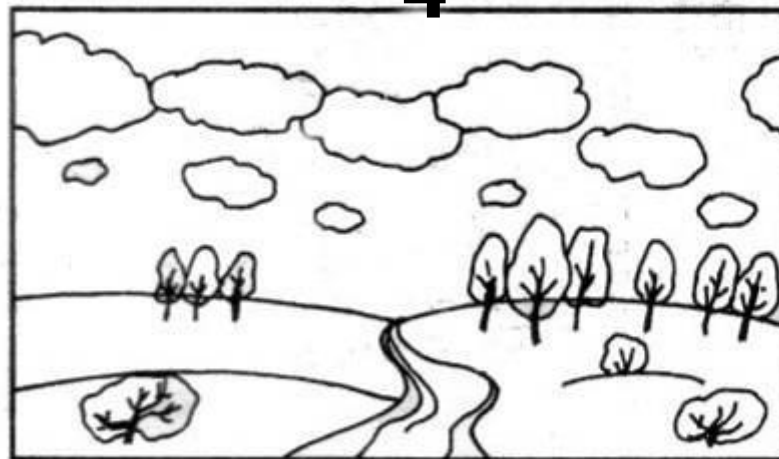
2



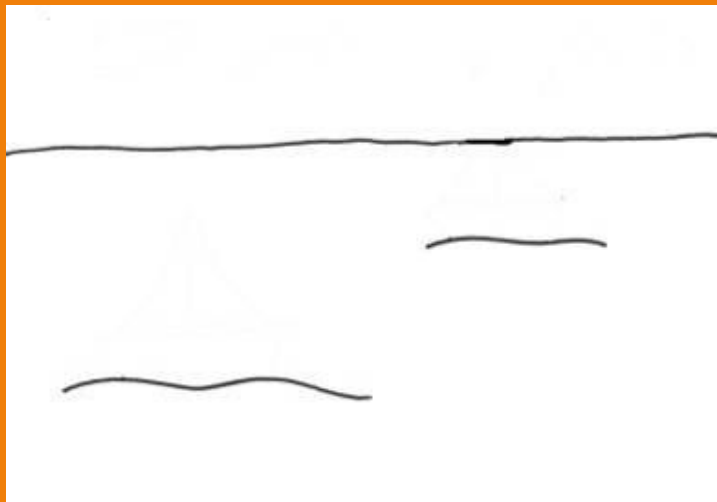
3



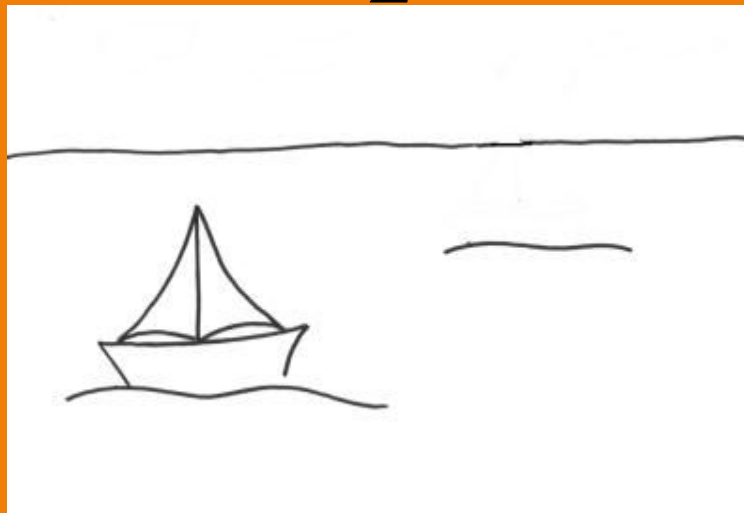
4



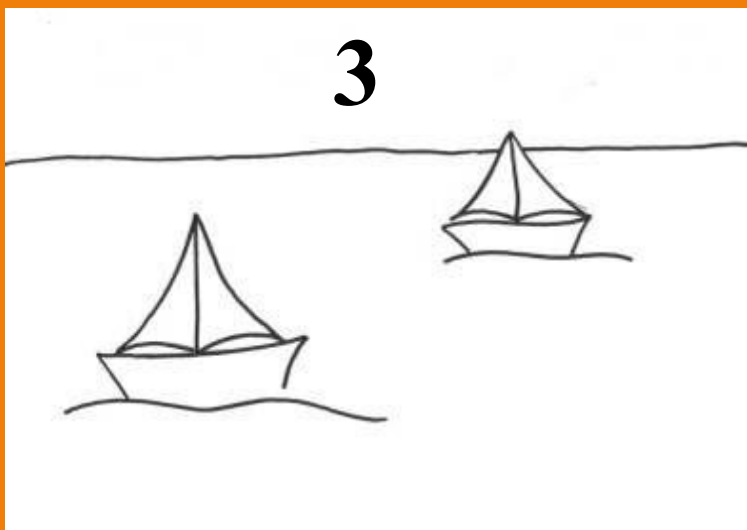
1



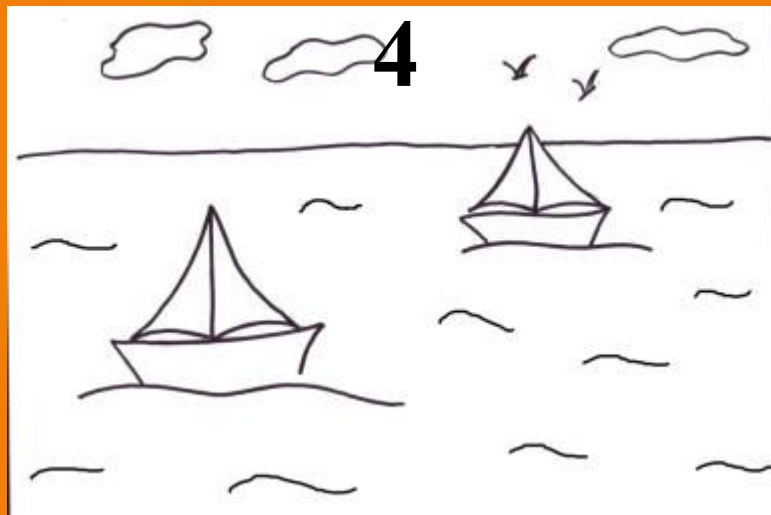
2



3



4





Сороколетова Кристина «Море»



Тютюгина Антонина «На хуторе»



Самсонов Никита «Горы»

Проверь себя!

сельский

**Над каким жанром вы
сегодня работали?**

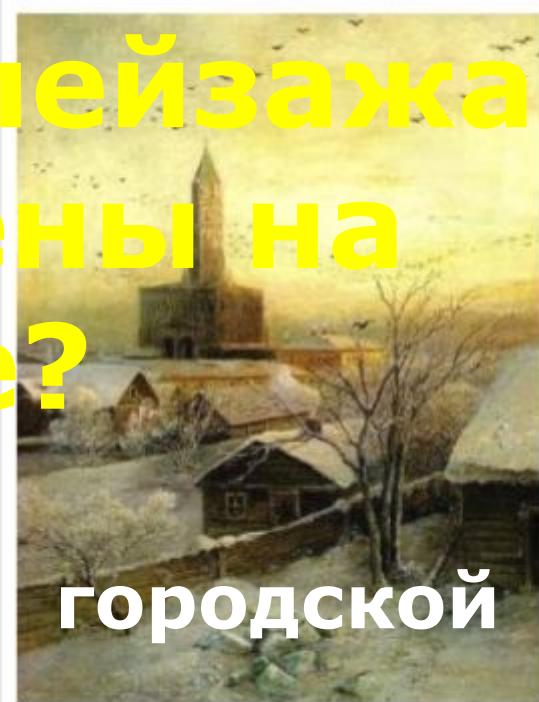
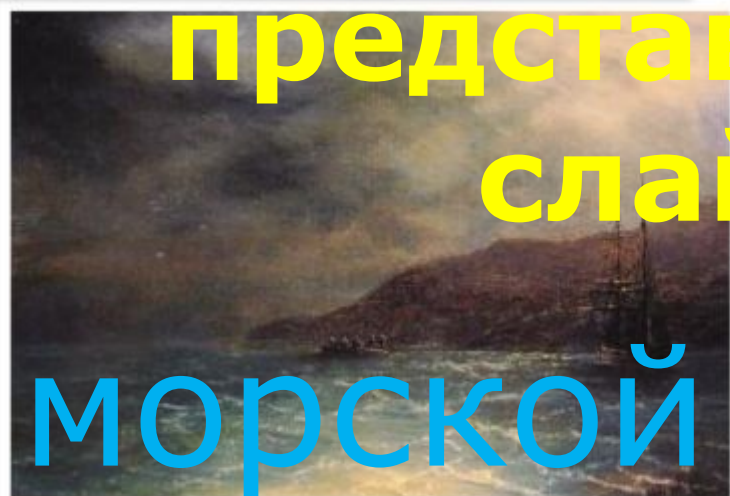
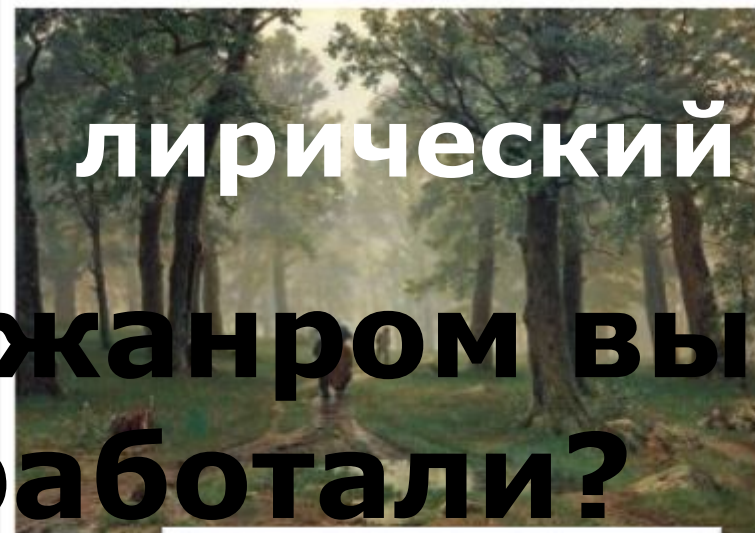
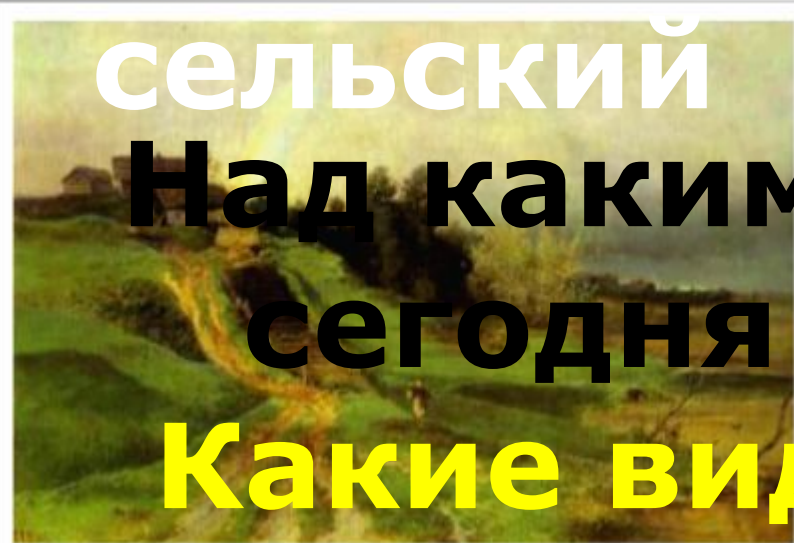
Какие виды пейзажа

**представлены на
слайде?**

морской

лирический

городской



Презентацию подготовила

Максимова Надежда Константиновна

—

учитель начальных классов,
педагог-психолог,
педагог дополнительного образования



Районный Дом культуры
кружок по ИЗО

«Юный художник»

пгт. Южно-Курильск
Сахалинская область