



Эта удивительная страна Китай

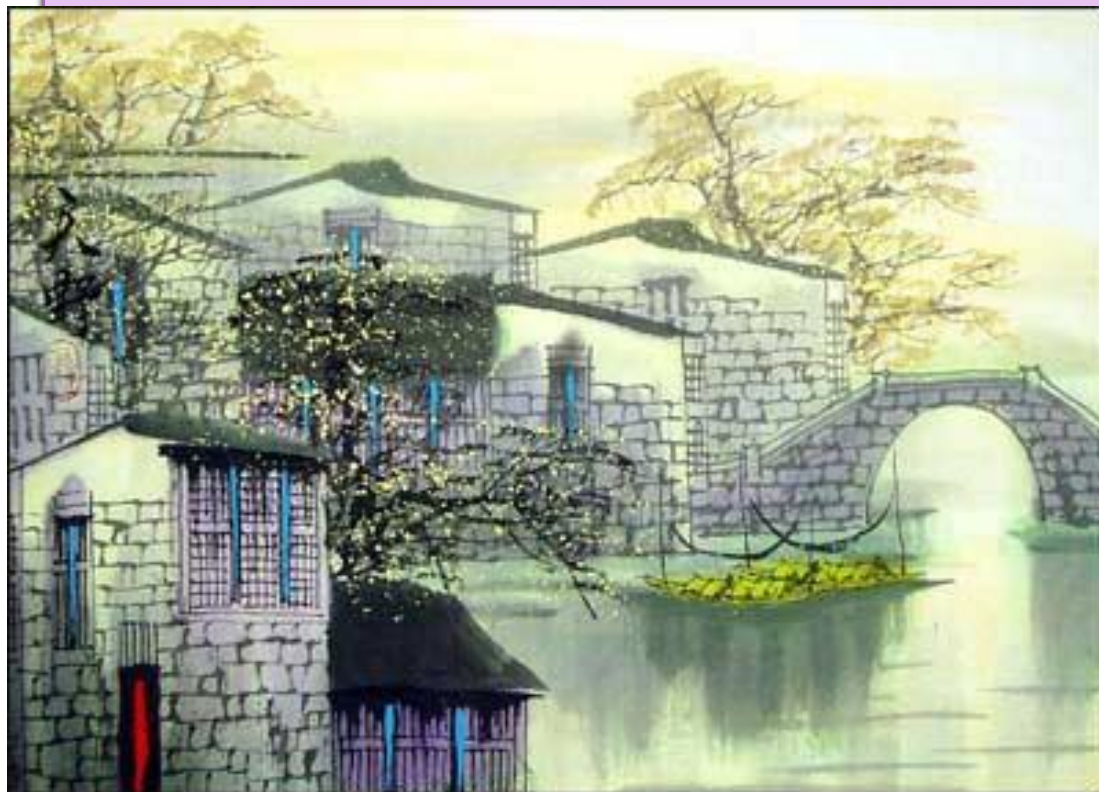
Презентация выполнена учителем МХК

МБОУ «Косточковская СОШ»

Павленко Сергеем Семёновичем

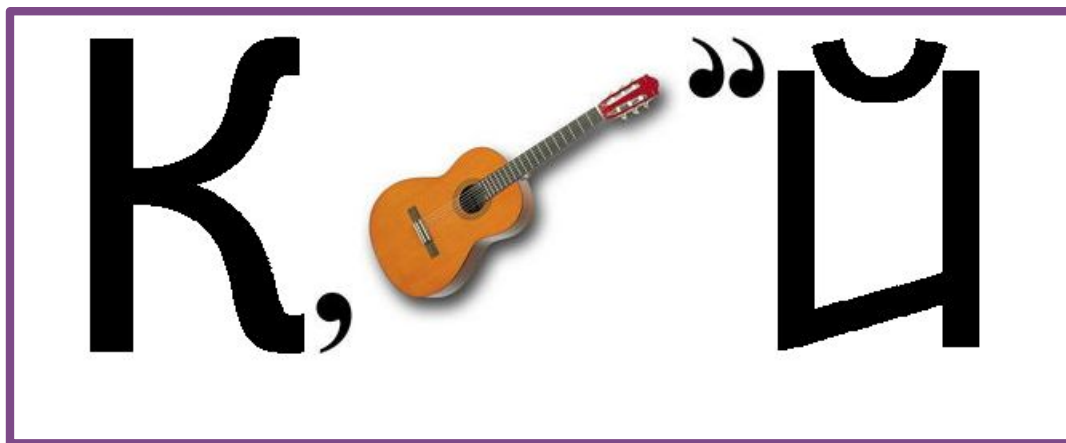
ЭПИГРАФ

Шедевры существуют не для того, чтобы
ослеплять,
Они призваны уговаривать, убеждать,
проникать через все поры



Ж. Энгр.

РАЗГАДАЙТЕ РЕБУС И
СФОРМУЛИРУЙТЕ ТЕМУ НАШЕГО УРОКА



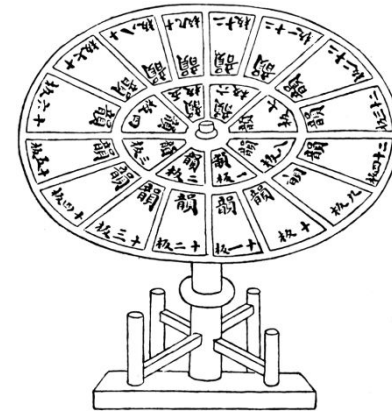
ИЗОБРЕТЕНИЯ, КОТОРЫЕ ДАЛ МИРУ **КИТАЙ**



порох



компас



книгопечатание



складной зонт



**Бумага
(141–87 гг.
до н. э.)**

Лак: Лак, изготовленный из экстракта лакового дерева, использовался в Китае с эпохи неолита.

ИЗОБРЕТЕНИЯ, КОТОРЫЕ ДАЛ МИРУ **КИТАЙ**

Пароварка:

Археологические раскопки показали, что использование пара для приготовления пищи началось с керамических сосудов, известных как пароварка «янь».



Шёлк: Самый древний шёлк в Китае найден в провинции **Хэнань**. Он относится к периоду неолита и датируется приблизительно 3630 г. до н. э



Деньги: Банкнота хуэйцзи, напечатанная в 1160 г.



ИЗОБРЕТЕНИЯ, КОТОРЫЕ ДАЛ МИРУ **КИТАЙ**



Фарфор был изготовлен в Северном Китае примерно в VII веке



Лапша для Лагмана, похожа на такую же 4000-летней давности, сделанную из проса, найденного в Лацзя

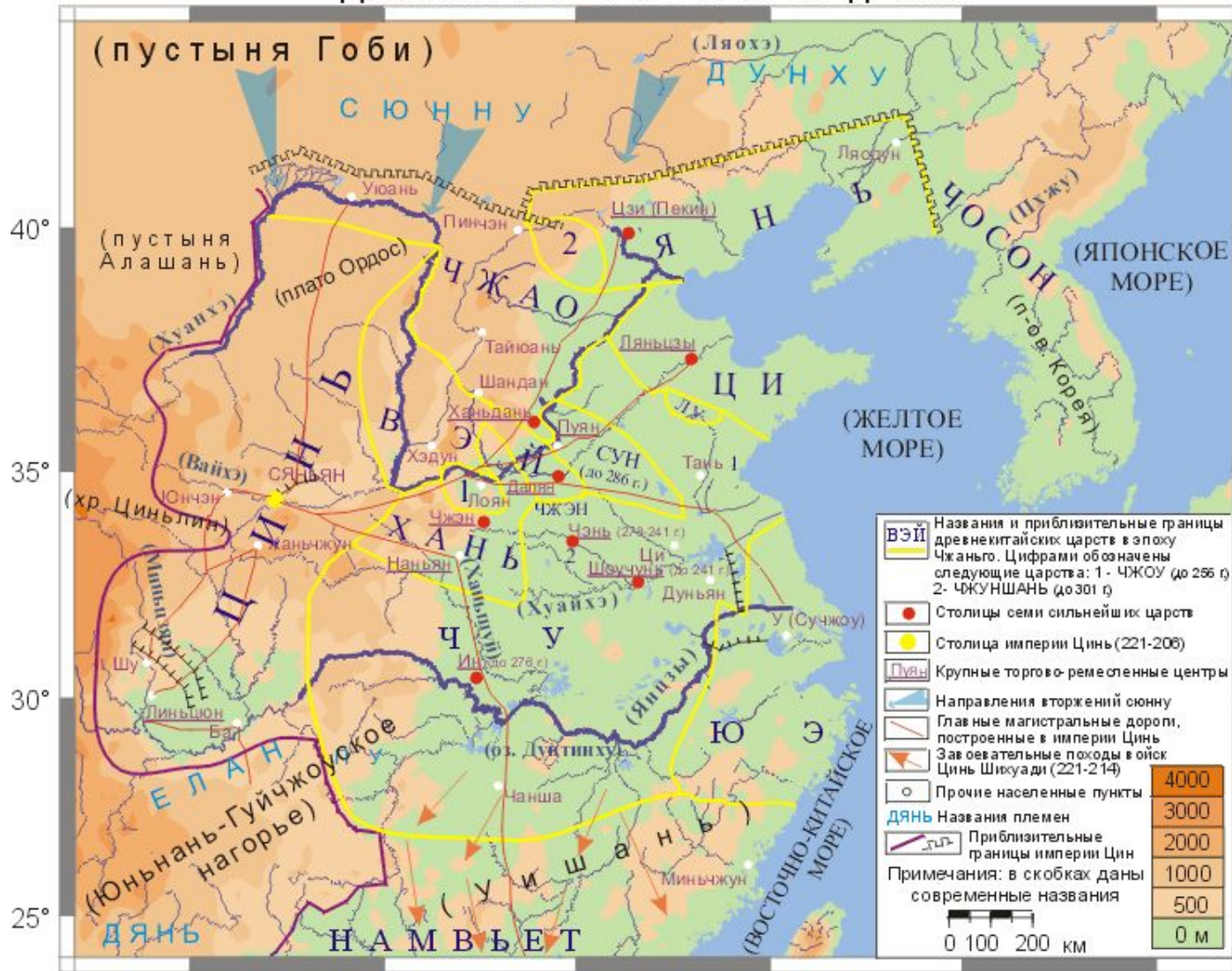
Чугун: Согласно археологическим данным, чугун, полученный плавкой **чугуна в чушках**, был впервые произведён в Китае в начале V века до нашей эры, в эпоху **династии Чжоу** (1122–256 до н. э.).

Чай: Родиной **чайного куста** являются западные районы провинции **Юньнань**. С середины II тысячелетия до н. э. чай потреблялся в провинции Юньнань в лечебных целях



КАРТА ДРЕВНЕГО КИТАЯ

ДРЕВНИЙ КИТАЙ ВО IV-III вв. до х.э.





С необычайной убедительностью китайские мастера сумели воплотить поэтическую красоту природы, свои представления о совершенной гармонии и величии Вселенной. В картинах они передали не только свои личные впечатления, но и жизненную философию китайских мудрецов.

Блестящего расцвета достигла средневековая китайская живопись, представляющая собой одно из ярчайших явлений в истории мировой культуры.



НАЗНАЧЕНИЕ КАРТИН:

Картины должны создавать настроение, приносить успех, защищать от неприятностей, отгонять злые силы. Картина должна быть не только хороша внешне, но и иметь внутреннюю красоту, силу и энергию - это предмет восхищения, источник радости и стойкости.



Стремление через частное и единичное постичь всеобщие законы бытия и взаимосвязь явлений составляет характерную черту китайской живописи.

НАПРАВЛЕНИЯ КИТАЙСКОЙ ЖИВОПИСИ

Пейзаж



Портрет



Калиграфическое ПИСЬМО

| | | | | | |
|---|---|---|---|---|---|
| 而 | 信 | 孝 | 圣 | 叙 | 弟 |
| 亲 | 泛 | 弟 | 人 | 弟 | 子 |
| 仁 | 爱 | 次 | 训 | 子 | 规 |
| 有 | 众 | 谨 | 首 | 规 | 总 |

ТЕХНИКИ ЖИВОПИСИ ГОХУА

- **СИЕ** - картины, выполненные быстро, наполненные символическими образами, фантазией художников, пишущих быстро мазками. Быстро работать, чтобы не терять мысль.



- **ГУНБИ** - картины, выполненные в этой технике отличаются тщательностью прорисовки деталей.



ПОЭТИЧЕСКАЯ КРАСОТА ПРИРОДЫ

«ГОРЫ-ВОДЫ»



«ЦВЕТЫ - ПТИЦЫ»



ПЕЙЗАЖНАЯ ЖИВОПИСЬ

Характерно, что китайские художники передавали не столько очертания гор, деревьев, сколько умели выразить мысль о безграничности окружающего мира. Открывая перед зрителем широкую панораму, художник предоставлял возможность тщательно изучать и исследовать изображенное с разных точек зрения. В величественном мире гор, лесов и рек можно увидеть маленькие фигурки одного - двух путников. Они никуда не торопятся, они просто созерцают первозданную красоту.



ХАРАКТЕРНАЯ ЧЕРТА КИТАЙСКОЙ ЖИВОПИСИ

Стремление через частное и единичное
постичь всеобщие законы бытия и
взаимосвязь явлений



*На горной вершине
Ночью в покинутом
храме.
К мерцающим звездам
Могу прикоснуться рукой.
Боюсь разговаривать
громко
Земными словами:
Я жителей неба
Не смею тревожить покой
Ли Бо.
«Храм на вершине горы»
Перевод А.Гитовича*

ЖАНР «ЦВЕТЫ - ПТИЦЫ»



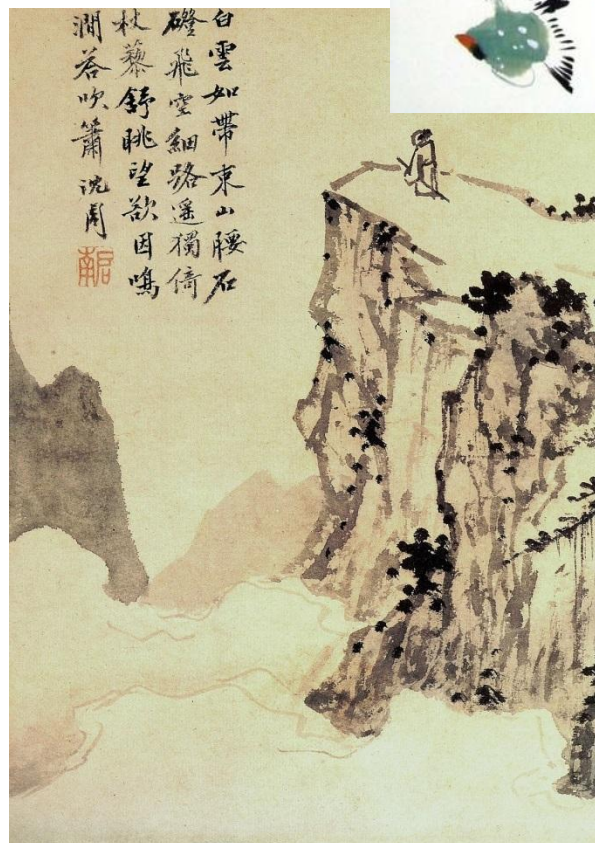
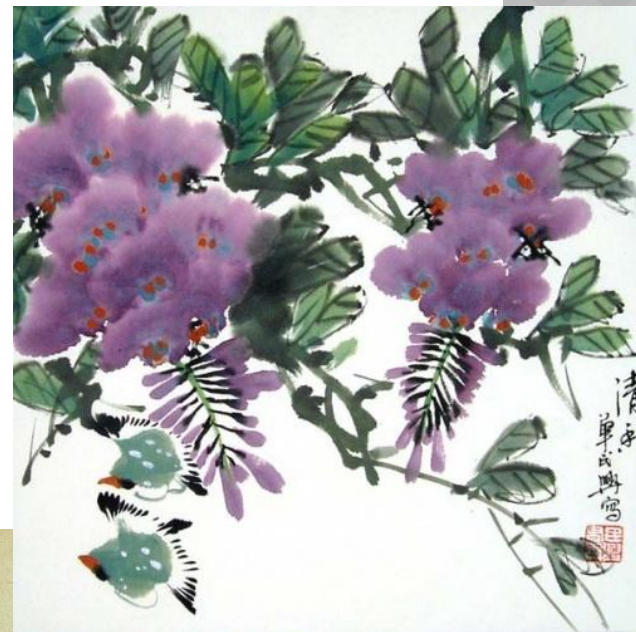
Особое место среди растений занимали орхидея, дикая слива мейхуа, бамбук и хризантемы, сопровождаемые поэтичными каллиграфическими надписями. Настоящим символом китайской живописи стала мейхуа розово-белые цветы, которой раскрываются, когда еще повсюду лежит снег.

ВЕНЬЖЕНЬХУА

Веньженьхуа - гармоничное сочетание поэзии, каллиграфии и живописи. Органическое слияние поэзии и живописи было отмечено одним из китайских критиков в IX веке:

«Когда они не могли выразить свою мысль живописью, они писали иероглифы, когда они не могли выразить свою мысль через письменность, то они писали картины».

Китайская живопись представляет собой объединение художественного искусства с поэтическим. На китайской картине нередко встретишь изображение пейзажа и иероглифические надписи, поясняющие суть картины.

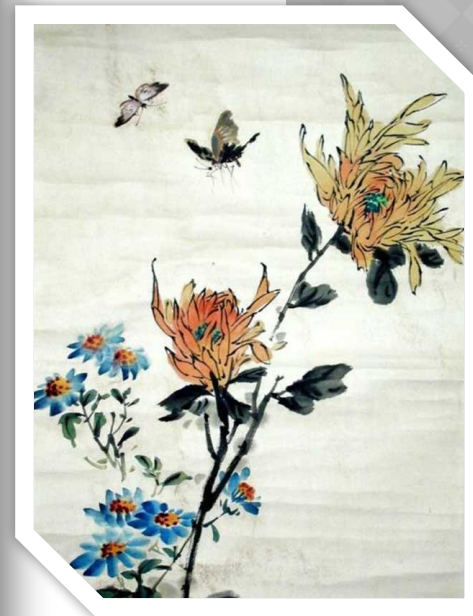
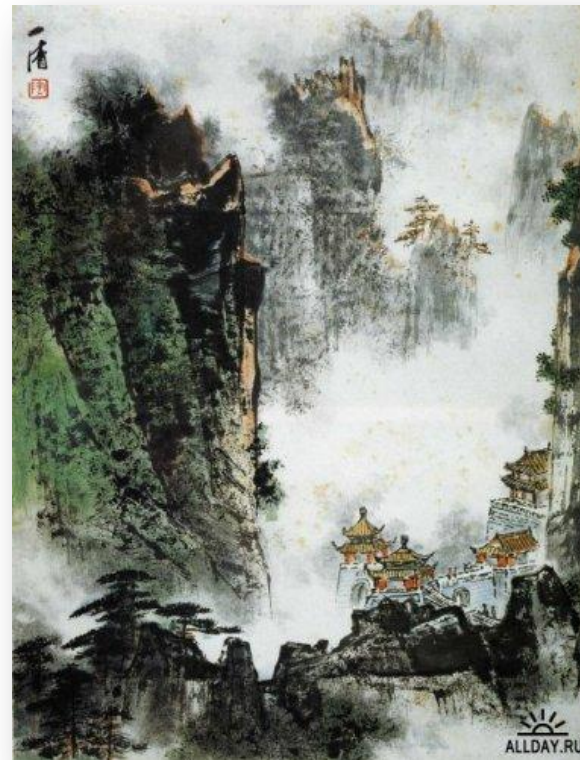
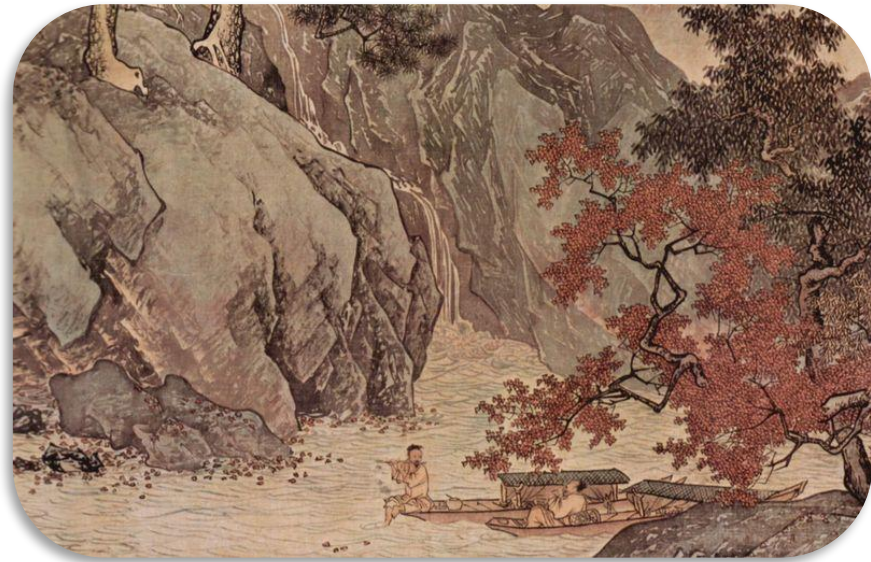


ПЕЙЗАЖ

Пейзаж - сила поэзии и живописи, носил символический и аллегорический характер.

Пример:

- Горы - мужское начало ЯН,
- Вода - женское начало - ИНЬ,
- Сосна - долголетие,
- Лотос - лето, хризантема - осень.
- Цветы сливы - умение переносить невзгоды.
- Пионы - богатство, роскошь.- стойкость.



ЖАНР ПОРТРЕТА

Жанр портрета – один из древнейших в китайской живописи. Он известен еще с V в. до н. э. и связан, как и в Древнем Риме, с культом предков. Написать портрет для китайского художника означало «выразить душу», «писать образ», «писать истинную природу человека». Наиболее популярны были изображения буддийских святых, исторических и государственных деятелей, знаменитых людей.



Ли Гун - линь. «Портрет Вэймо».

АРХИТЕКТУРА

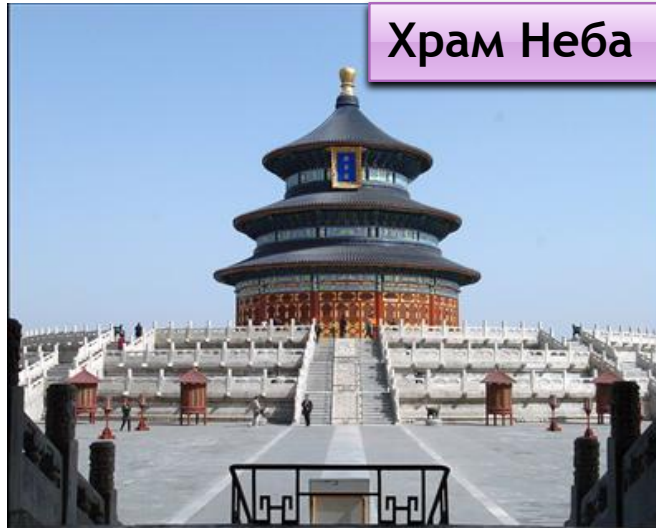
Архитектура в период Танского государства приобрела величавую мощь и одновременно ясные и гармоничные формы. Даже дворцы знати возводились из дерева, правда, на высоких глинобитных платформах, облицованных камнем. Дома и дворцовые сооружения в городе буквально утопали в зелени, удивляя роскошью разнообразных цветов и деревьев.

Архитекторы строили пагоды - буддийские храмы в виде высоких многоэтажных башен из дерева, камня, бронзы и железа, украшенных искусной резьбой. Загнутые вверх края крыш создавали впечатление легкости и устремленности ввысь, они как бы воспроизводили силуэты окрестных холмов и деревьев.

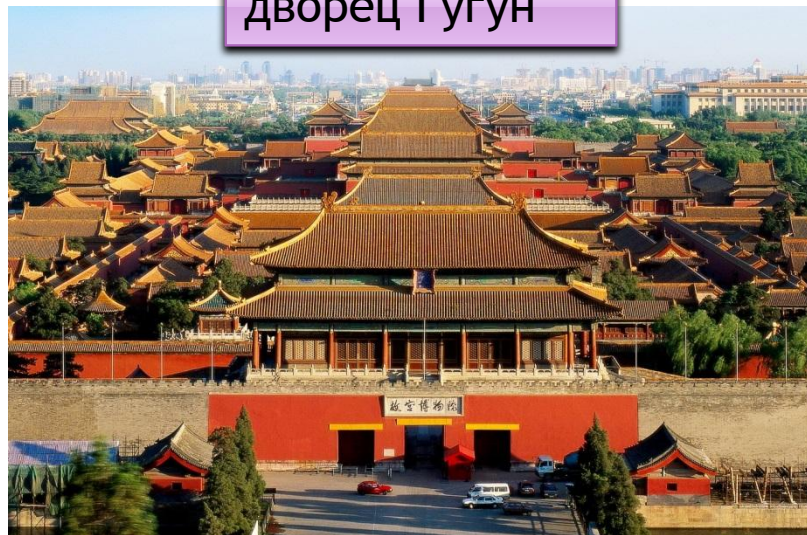
В центре Пекина возведен Храм Неба с синими остроконечными крышами в форме конусов. Заслуживают внимания дворец Гугун, пекинский парк Ихэюань.

В пагодах помещали статуи и рельефы - изображения божества.

Храм Неба



дворец Гугун



АРХИТЕКТУРА



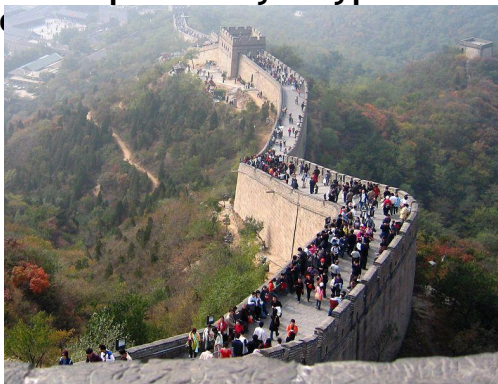
А еще тут, как и в Пизе, есть своя «падающая башня» — Храм облачных скал. Эта древняя пагода была построена в сунский период, в 961 году, на Холме белого тигра. Потом она несколько столетий падала. Все боялись, что рано или поздно рухнет, но китайским инженерам удалось остановить процесс падения.

ВЕЛИКАЯ КИТАЙСКАЯ СТЕНА



ВЕЛИКАЯ КИТАЙСКАЯ СТЕНА

Великая Китайская стена — предмет большой гордости жителей этой страны. Самое величайшее в истории человечества оборонительное сооружение напоминает спину гигантского извивающегося дракона, украшенную острым, зубчатым гребнем. Она тянется с востока на запад по территории Северного Китая, проходит по отвесным уступам гор, по степи и пустыне. Говорят, что Великая стена — единственное на Земле творение человеческих рук, которое можно увидеть из космоса. По уникальности ее можно сравнить разве что с египетскими пирамидами: титанические усилия при создании, невероятные масштабы, величественный вид, загадочное предназначение. В 1987 году ЮНЕСКО включило Великую Китайскую стену в Каталог мирового культурного и прир



Возведение Великой Китайской стены началось более двух тысяч лет тому назад, в период «Весны и Осени» и «Воюющих царств». До того, как в 221 году Цинь Шихуан, ставший первым императором Китая, объединил страну, многие разрозненные царства уже построили свои участки оборонительной стены. После создания Циньской империи пограничные стены бывших разрозненных царств были соединены. Таким образом соорудили «стену длиной в 10 тысяч ли, или в 5 тысяч километров». По легенде, столько километров проскакал мифический крылатый конь Цинь Шихуан-ди за один день. Там, где его копыта касались земли, возникли сторожевые башни. На самом же деле расстояние между башнями строго вымерено: два полета стрелы, выпущенной из лука, — для того чтобы любой участок крепостной стены мог хорошо простреливаться обороняющимися. Через каждые 20 километров поставлены гарнизонные башни.

ДОСТОПРИМЕЧАТЕЛЬНОСТЬ КРЫМА, НАПОМИНАЮЩАЯ ВЕЛИКУЮ КИТАЙСКУЮ СТЕНУ

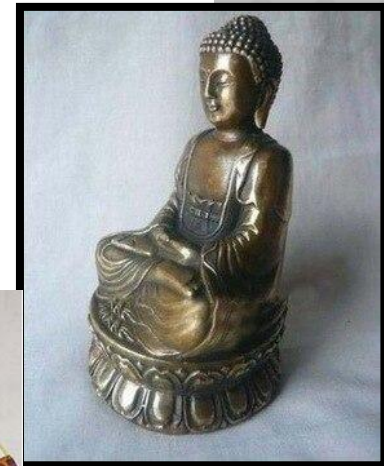


Генуэзская крепость — крепость в городе Судак, построенная генуэзцами как опорный пункт для своей колонии в северном Причерноморье.
(Википедия)

САМОСТОЯТЕЛЬНАЯ РАБОТА С КАРТОЧКАМИ

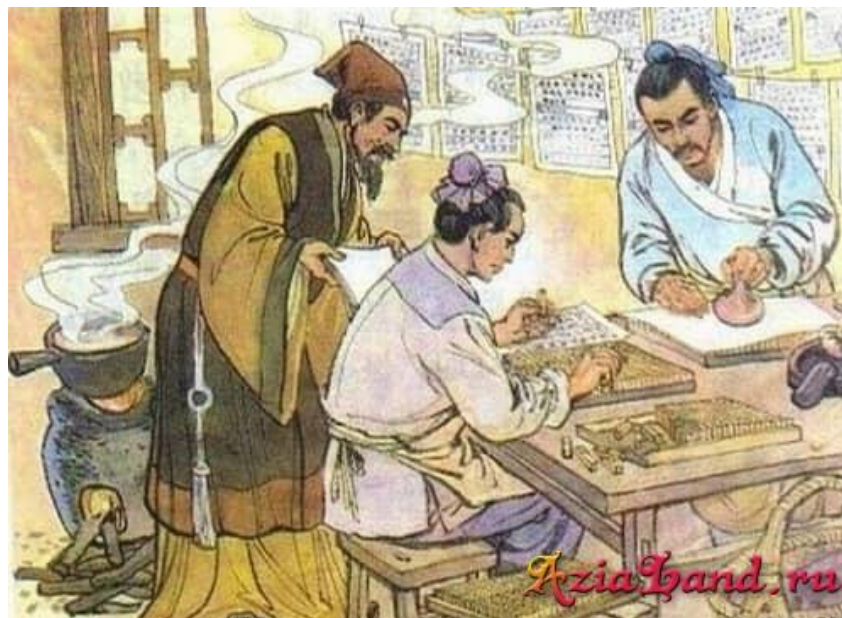
Подчеркнуть ключевые слова в текстах для самостоятельного ознакомления

- Музыка Древнего Китая
- Художественные ремесла
- Изобретения



ТВОРЧЕСКАЯ РАБОТА В ГРУППАХ

- Выполнить анализ стихотворения
- Нарисовать картину в технике СИЕ
- Выполнить роспись вазы в восточном стиле
- Описать свое отношение к прослушанной музыке



Рефлексия

- Сумели ли вы, справиться с заданием сегодня?
- Что показалось для вас трудным?
- Чему вы научились?
- Довольны ли вы собой?



Домашнее задание

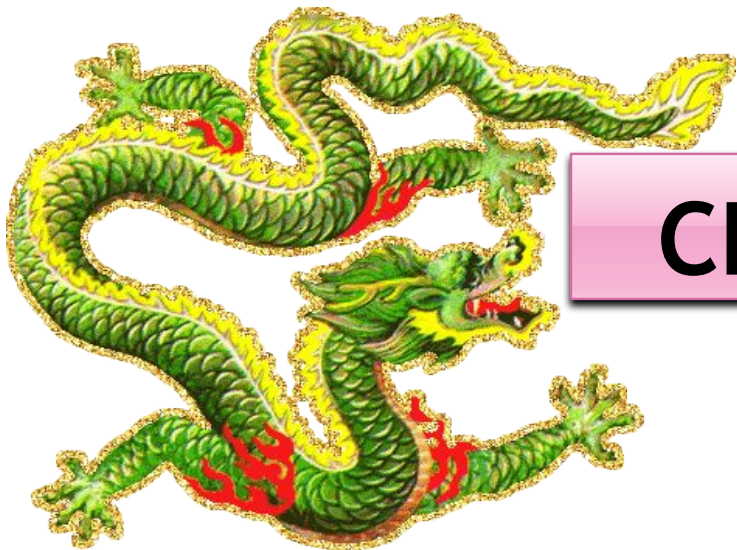
- Выполнить рисунок или найти репродукцию на тему: «Культура Китая»
- написать сочинение-эссе на тему «Мои чувства, возникшие при знакомстве с китайской живописью»
- Подготовить доклад об одном из жанров китайской живописи
- Заполнить таблицу



Достопримечательности
Китая

Особенности
стиля

Мои чувства



СПАСИБО ЗА УРОК!

На этом уроке мы познакомились с искусством и культурой великой и загадочной страны. Китай сегодня, является одной из самых крупных и развитых держав мира!

