

# *Жанры живописи*

*Выполнила: учитель ИЗО*

*Седакова Татьяна Викторовна*

*МБОУ СОШ имени А.М.Горького*



# Пейзаж и его виды

A painting of a moonlit night landscape. A bright, glowing moon is positioned in the upper left quadrant of the sky, casting a shimmering path of light across a dark body of water in the foreground. The background features dark, silhouetted hills or mountains under a deep, dark blue night sky. The overall mood is serene and quiet.

Куинджи. Лунная ночь



Марина

Айвазовский Море

The background of the slide is a reproduction of a painting by Ivan Aivazovsky. The painting depicts a dramatic seascape with a storm brewing. The sea is dark and turbulent, with white-capped waves crashing. The sky is filled with heavy, grey clouds, and a bright light source, possibly the sun or moon, is visible through a break in the clouds, creating a shimmering path on the water's surface. The overall mood is one of power and nature's fury.

# Лирический пейзаж



Левитан Март



# Индустриальный пейзаж



Пименов Свадьба

# Городской пейзаж



Кустодиев Ярмарка



# Космический пейзаж



Соколов Луноход 2



# Фантастический пейзаж



# Натюрморт



Сезанн Натюрморт



Хруцкий Плоды и цветы



# Портрет и его виды



Кипренский

Айвазовский

Репин

Тропинин

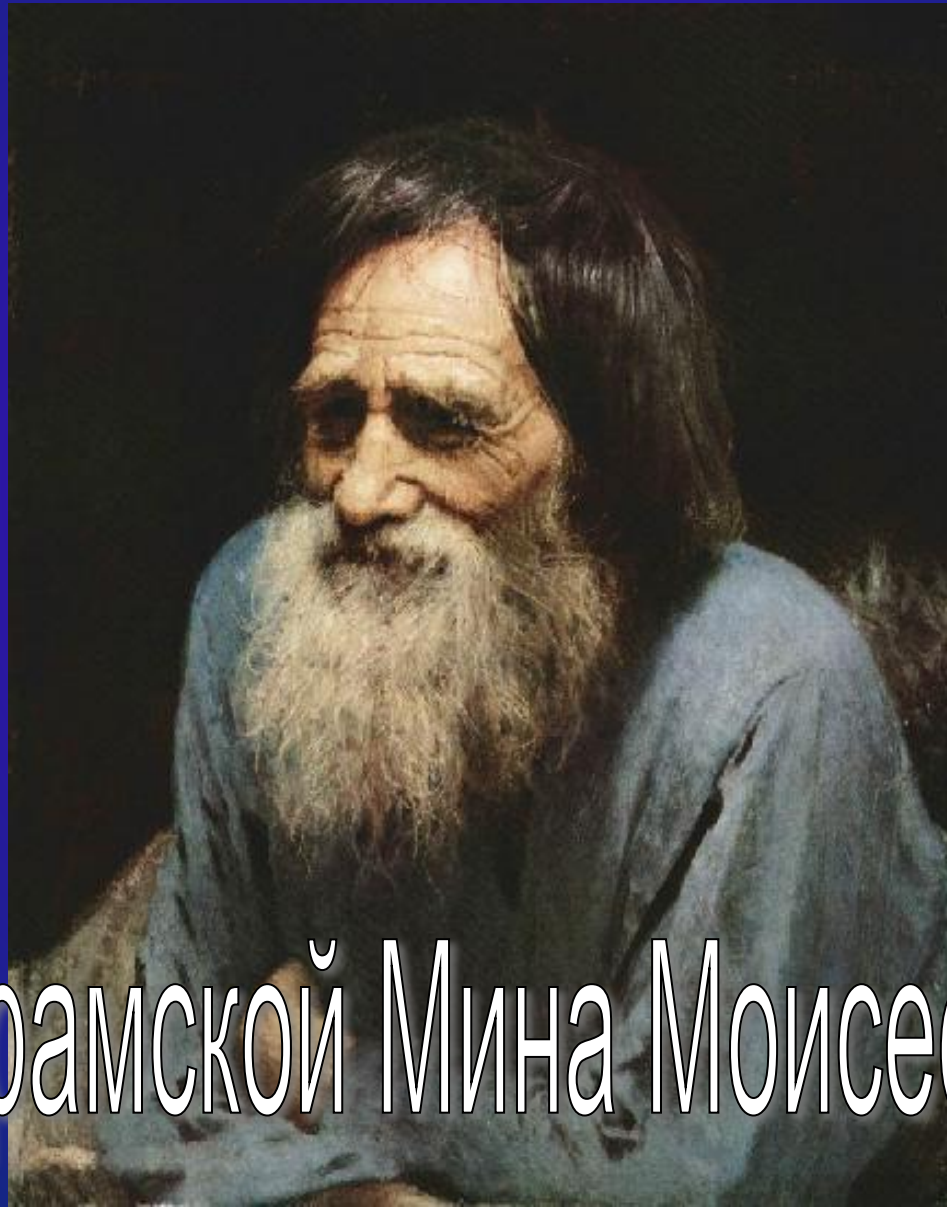
# Парсуна



Веласкес Портрет герцога

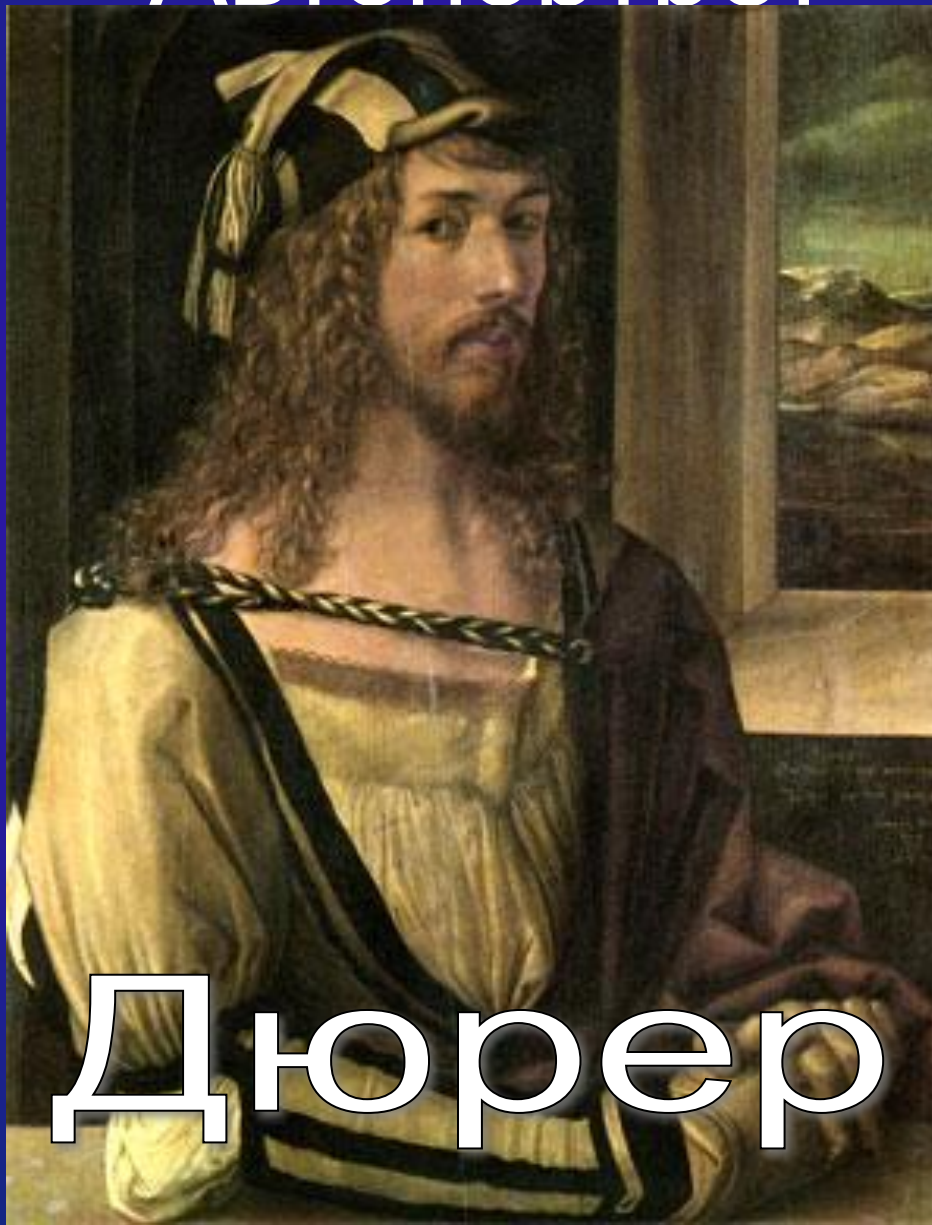


# Портрет-тип



Крамской Мина Моисеев

# Автопортрет



Дюрер



# Интерьер



Вермеер Бокал вина



Сорока Кабинет

# Анималистический жанр







Васнецов Котик на торжок



Лебедев Охота



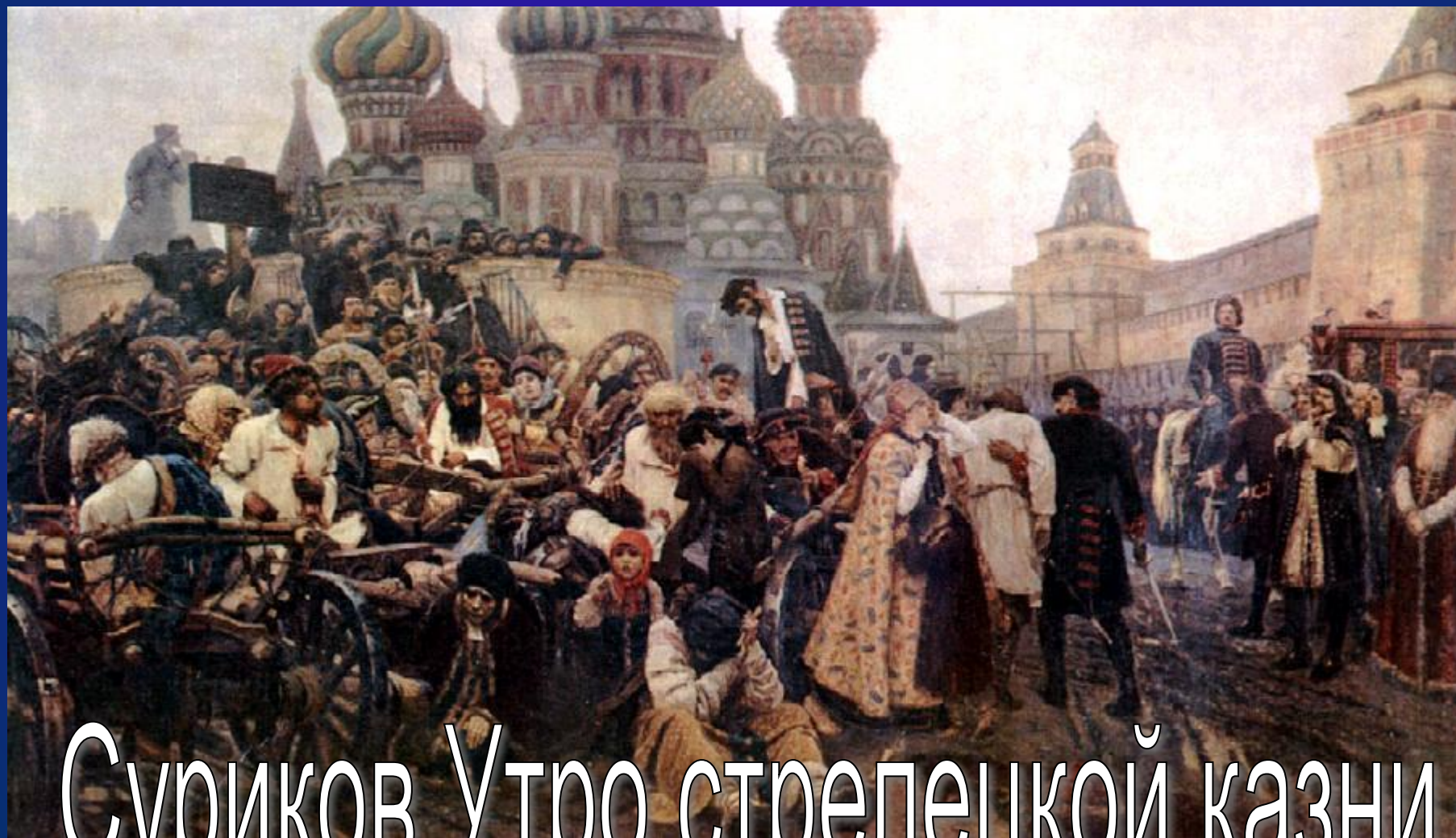
# Бытовой жанр



Репин Бурлаки на Волге



# Исторический жанр



Суриков Утро стрелецкой казни



# Батальный жанр



Верещагин На большой дороге





Дейнека Оборона Севастополя



# Мифологический жанр



Боттичелли Весна





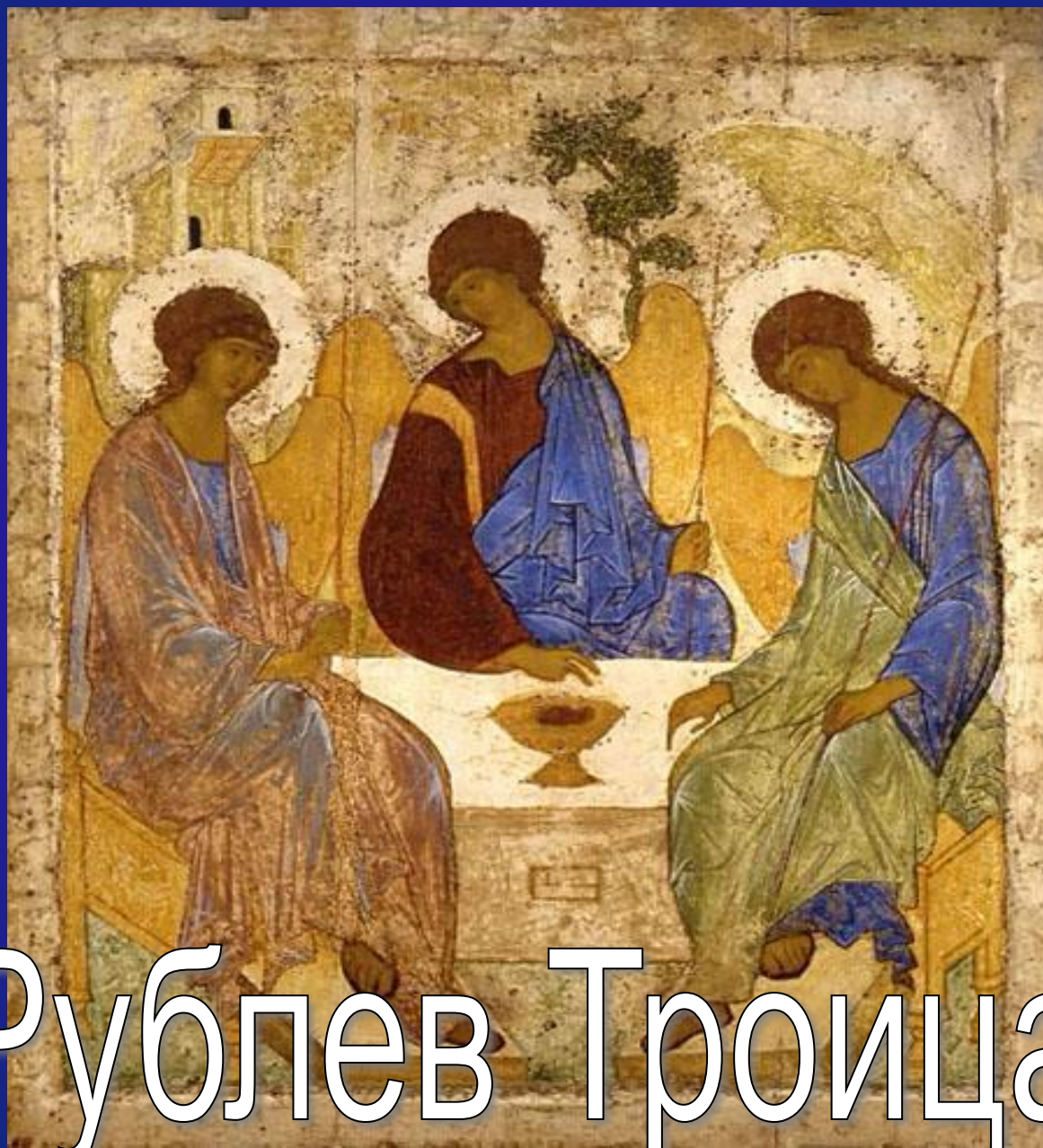
# Васнецов Богатыри



# Библейский жанр







Рублев Троица





Рафаэль Сикстинская мадонна

*Картинная галерея*





--	--	--	--	--	--	--	--	--



--	--	--	--	--	--	--





--	--	--	--	--	--



--	--	--	--	--	--	--	--







--	--	--	--	--	--	--

--	--	--	--





--	--	--	--	--	--	--	--	--	--	--	--

--	--	--	--





--	--	--	--	--	--	--	--	--

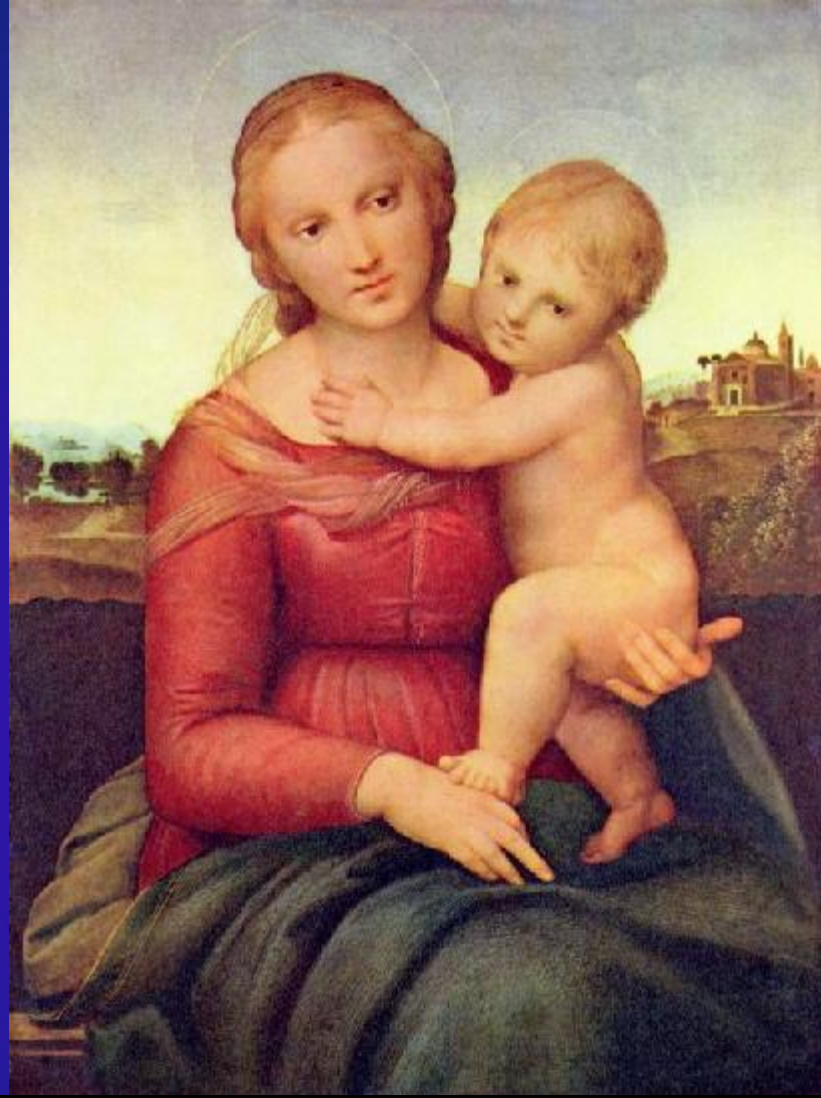
--	--	--	--





--	--	--	--	--	--	--	--	--	--	--	--	--	--	--

--	--	--	--



--	--	--	--	--	--	--	--	--	--

--	--	--	--