

***Древнегреческая
керамика – источник
мифологии.***





Алабастр

Сосуд продолговатой закругленной книзу формы с плоским горлом и ушком, за которое его подвешивали для хранения. Часто производился из алебастра с крашеным орнаментом, обожженной глины, стекла или металла. Как правило, использовался для хранения парфюмерных мазей.

Ниже изображен арибалл, служивший для тех же целей.



Амфора

овальный сосуд с двумя ручками для хранения масла и вина, иногда использовался в качестве урны для захоронения или голосования. Объем амфоры (26,3 л) применялся римлянами для измерения жидкости. Иногда делалась из бронзы, серебра, дерева или стекла.



Гидрия

керамический (иногда металлический) сосуд с двумя горизонтальными и одной вертикальной ручкой между венчиком и пологими плечиками, которые плавно переводят тулово сосуда в его горло.

Часто роспись наносилась только на ручки. Использовалась для разливания напитков во время пиршеств.



Динос

сосуд для смешивания вина, состоял из большого кувшина и искусно сделанной отдельной подставки.



Кальпида



Канфар

сосуд для питья в форме кубка с двумя ручками, преимущественно на высокой ножке. Считался атрибутом бога Диониса.



Киаф

сосуд в форме чаши с одной длинной изогнутой ручкой, на ножке или без нее. Использовался как черпак во время застолий и как мера жидкостей и сыпучих тел (около 0,045 л).



Килик

*керамический или металлический
сосуд для питья в форме открытой
плоской чаши на ножке (приземистой
или тонкой, вытянутой) с двумя
ручками.*



Кратер с завитками
*сосуд с широким горлом,
вместительным туловом и двумя
ручками; для смешивания крепкого
вина с водой.*



Кратер в форме чашечки цветка
Второй тип кратеров, ничем не уступающий первому. Разве что завитушками...



Лекиф

сосуд для масла. Первоначально делался конусообразной, затем цилиндрической формы с вертикальной ручкой, узким горлом, переходящим в раструб и использовался в похоронном церемониале. Мраморные лекифы больших размеров, украшенные богатым орнаментом, ставились в местах захоронения.



Лутрофор

сосуд с высоким туловом, длинным узким горлом, широким венчиком и двумя ручками. По свадебному ритуалу в нем приносили воду для омовения невесты. Если невеста умирала до свадьбы, лутрофор помещали в ее могилу. Позднее этот сосуд стал традиционным украшением любых могил



Ойнохоя

кувшин с носиком оригинальной формы, использовавшийся для разливания жидкостей на пиршествах, обыкновенно вина. Процесс ускорялся за счет трех стоков на горлышке, что позволяло наполнять сразу три чаши.



Панафинейская амфора

изготавливаемые в Афинах с 566 до н. э. чернофигурные амфоры особого типа со стереотипной росписью (Афина либо изображение состязаний). Панафинейские амфоры наполняли маслом и выдавались победителям на Панафинейях в качестве приза (отсюда - обычай награждать победителей спортивных соревнований кубками).



Пелика

расширяющийся книзу сосуд с двумя вертикальными ручками.

Использовался, главным образом, для хранения небольших объемов сыпучих и жидких веществ.



Пиксида

круглая или овальная коробка для украшений, мазей или пряностей. Первоначально делалась из дерева, слоновой кости или золота. У древних христиан использовалась как ритуальный сосуд для гостии, искупительной жертвы.



Психтер

сосуд на высокой цилиндрической ножке, которая позволяла ставить психтер в другой сосуд, наполненный холодной водой или льдом.

Использовался для охлаждения напитков.



Ритон

*керамический или металлический
сосуд в Древней Греции
воронкообразной формы с очерченной
шейкой и ручкой. Часто
изготавливался в виде головы
животного или человека,
использовался или на пиршествах,
или в сакральных ритуалах.*



Скифос

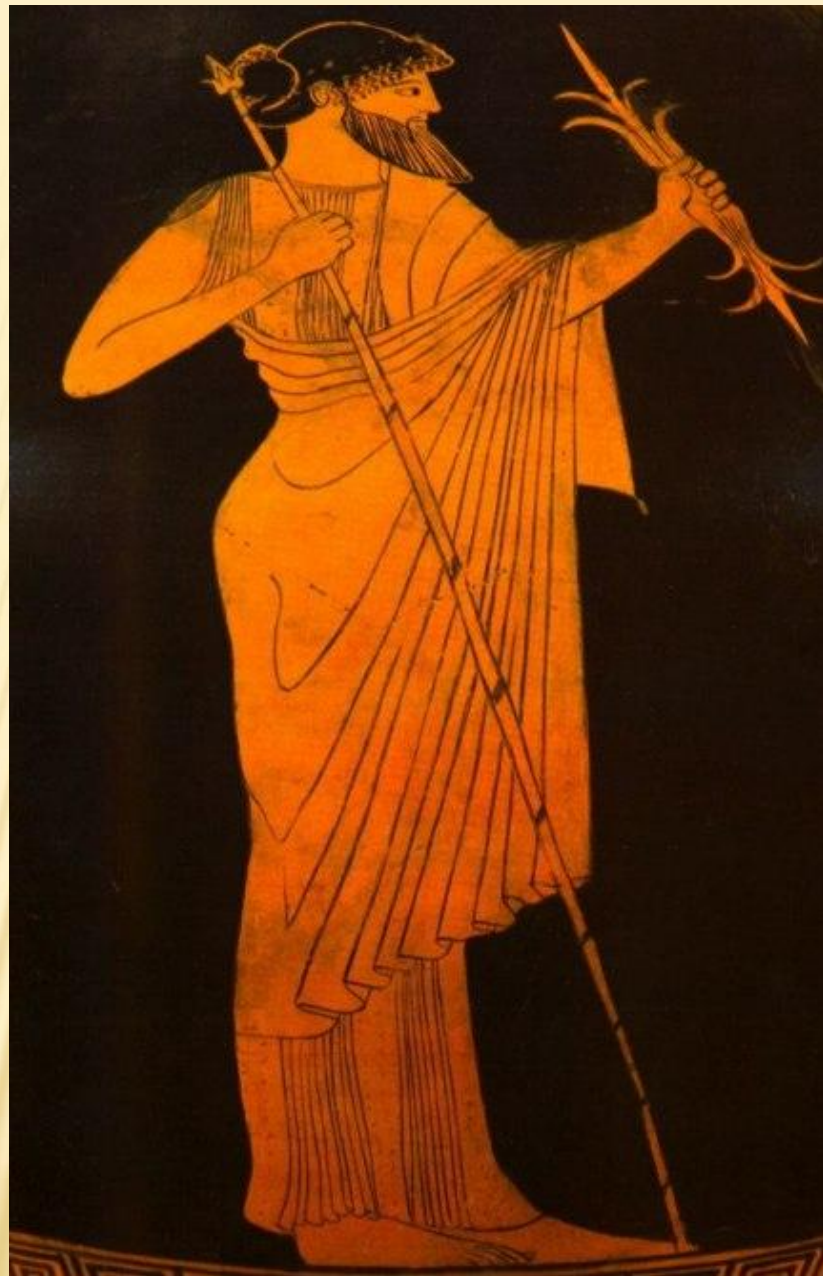
сосуд для питья в форме чаши с двумя горизонтальными ручками. Иногда использовался римлянами как мера жидкости (0,27 л).



Стамнос

сосуд с короткой горловиной и широким отверстием, часто снабжался двумя горизонтальными ручками и использовался для хранения вина. Первоначально был округлым и выпуклым, со временем - все более овальным и плоским.



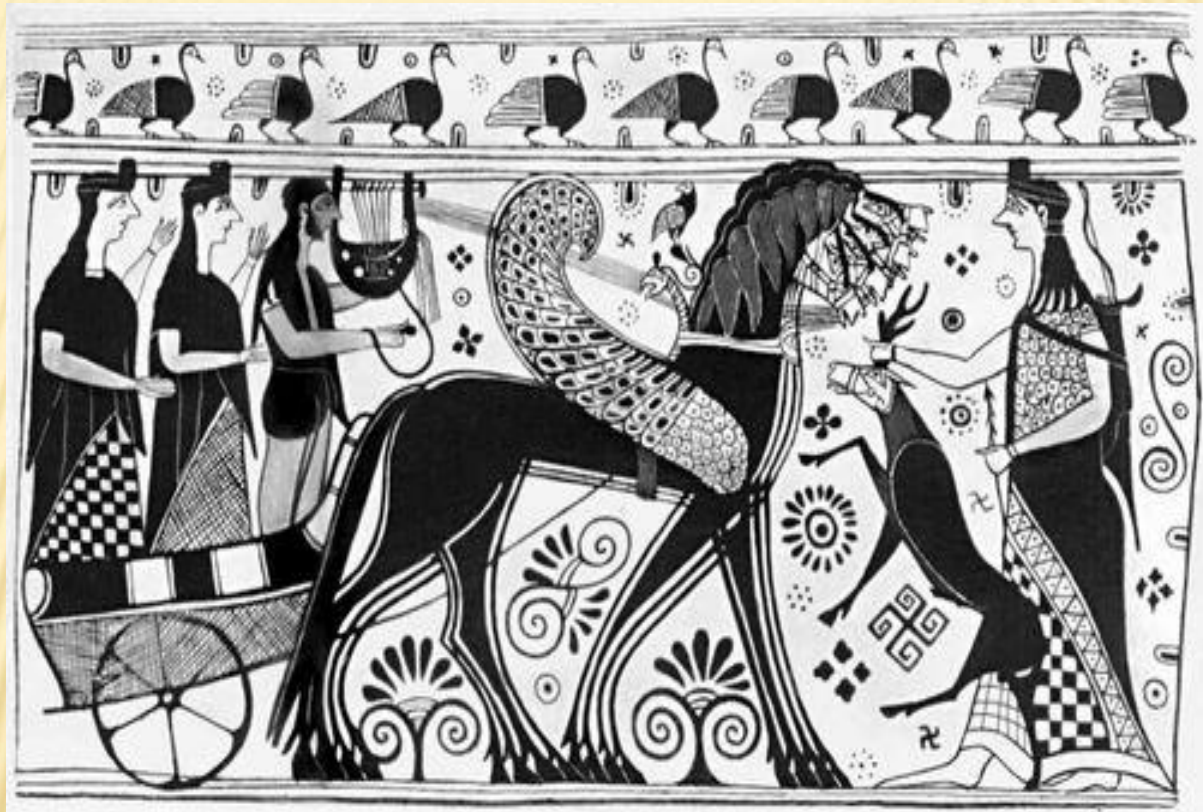










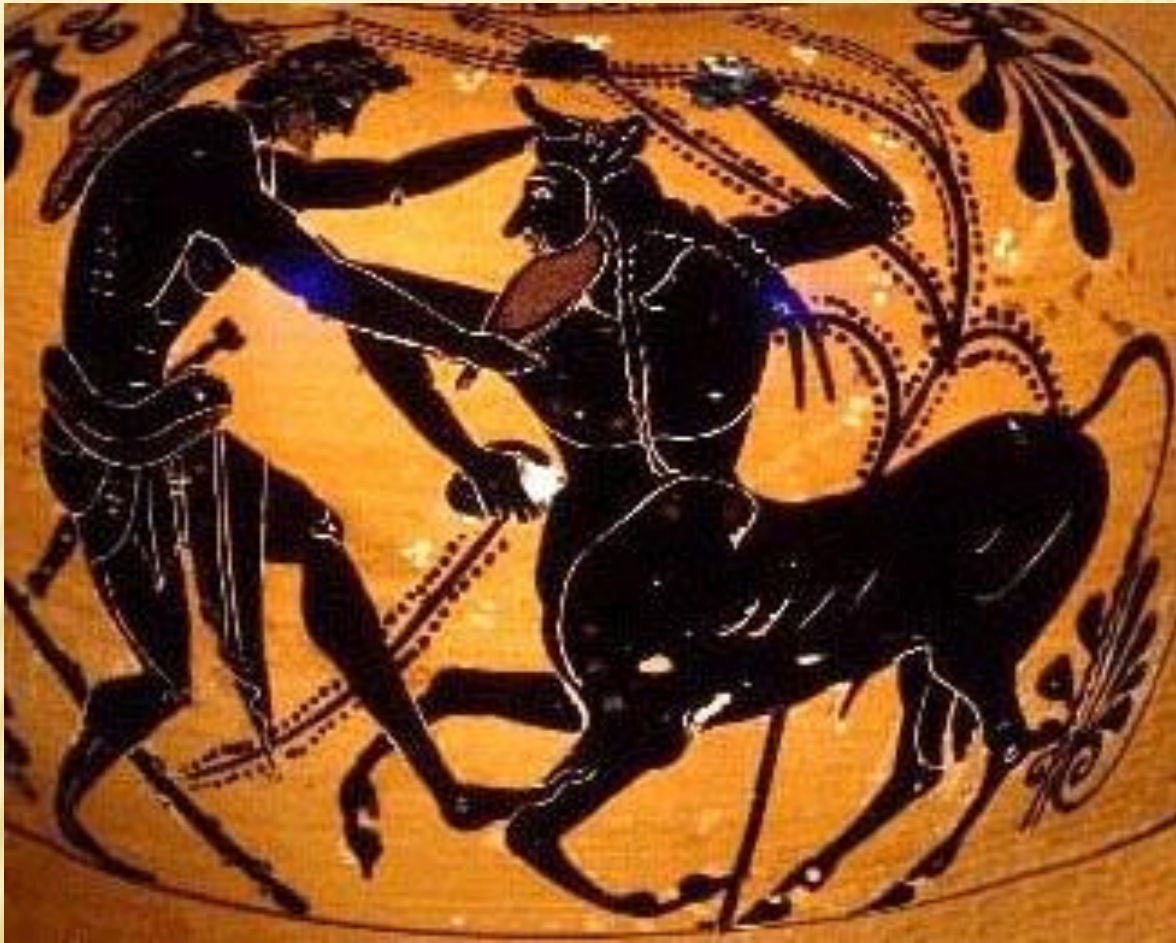




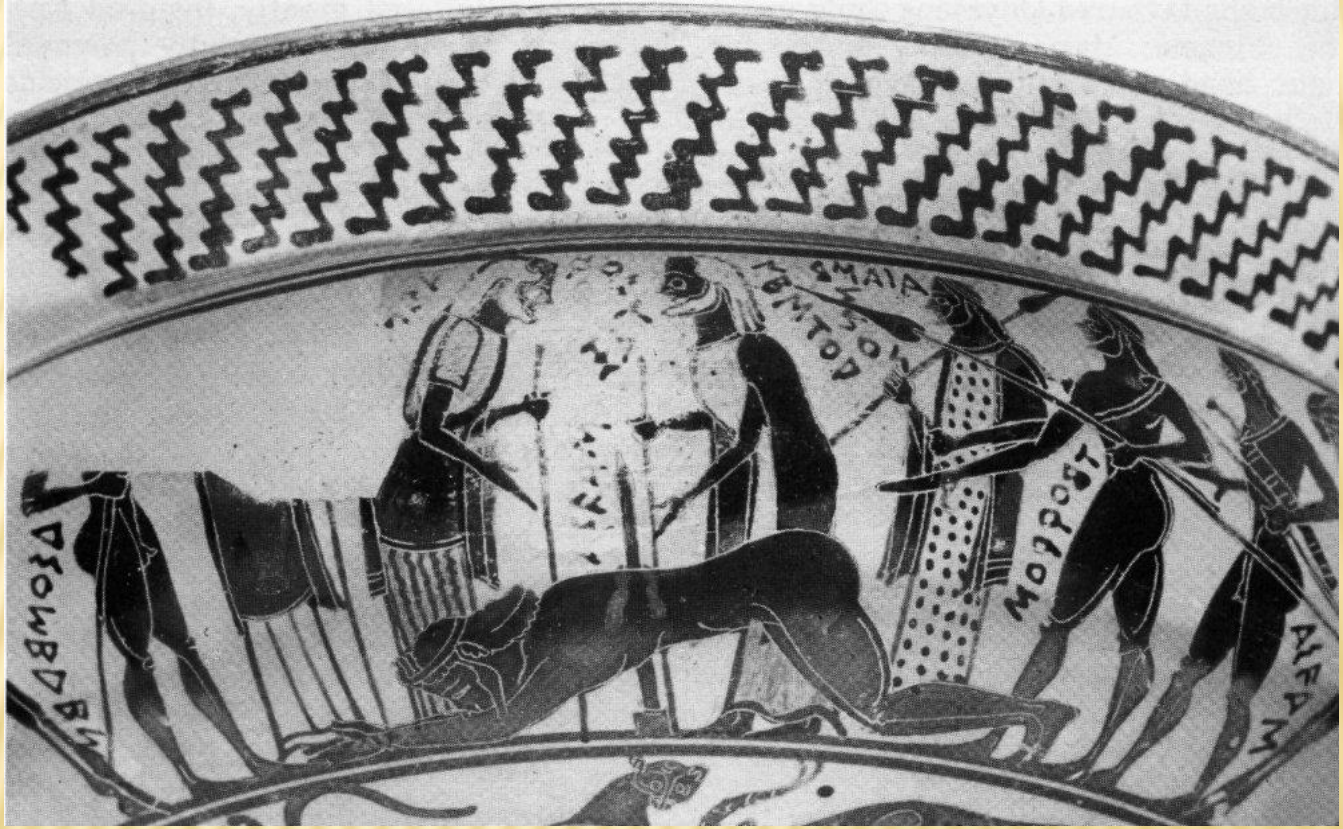














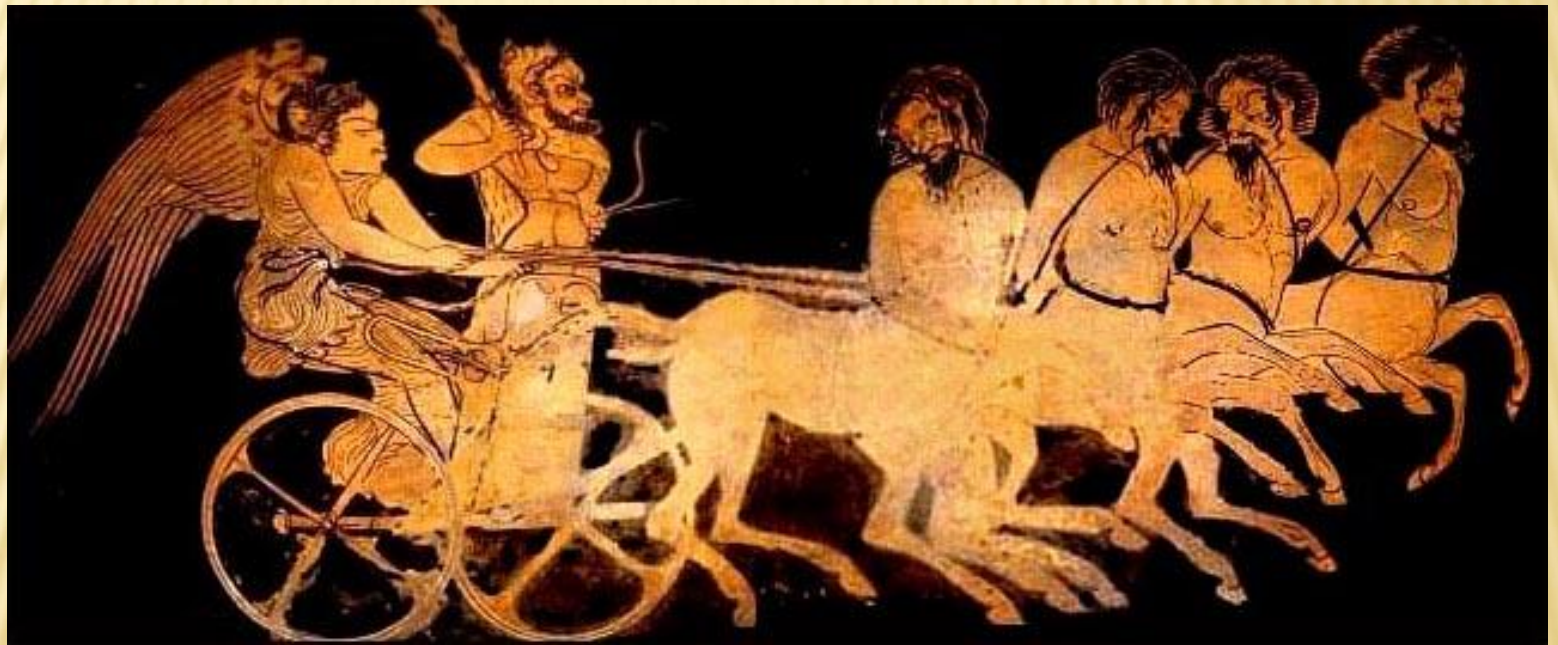




© 1996 Univ. of Pennsylvania Museum



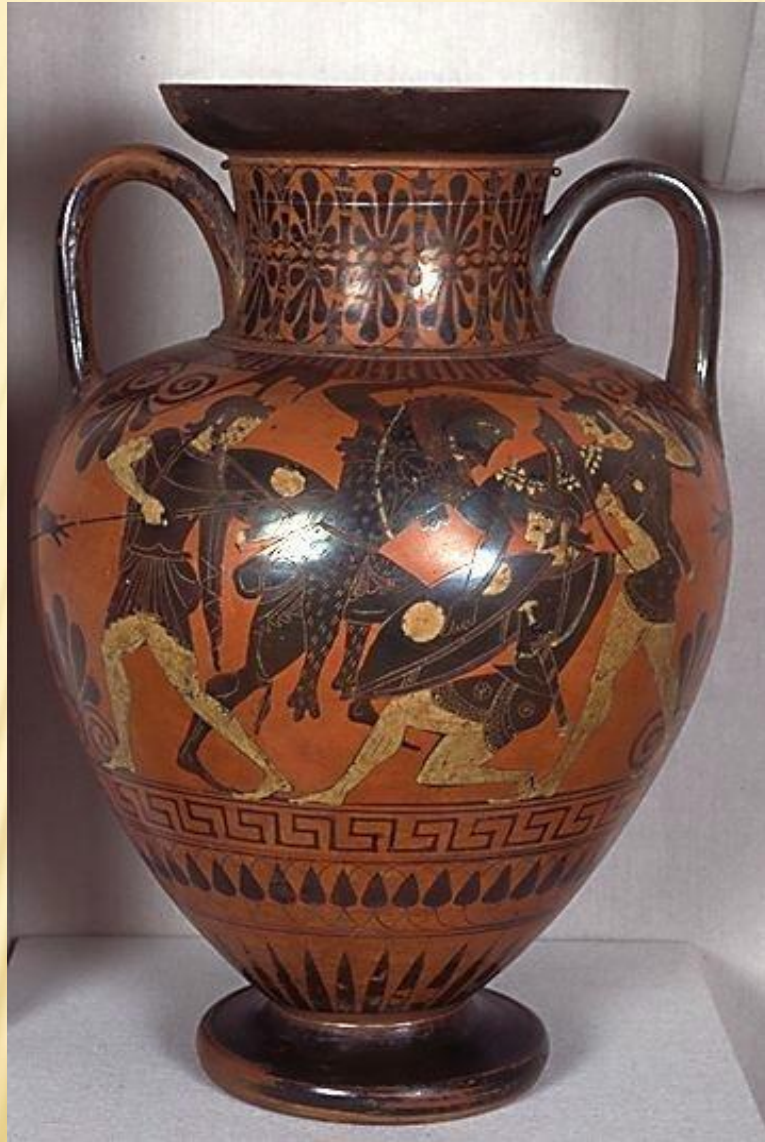


















© 1996 Univ. of Pennsylvania Museum

