



В мире профессий



*Работу выполнила учащаяся 9
класса*

*МОУ Семинская основная
общеобразовательная школа
Кораблева Юлия*



Эпигра

ф:

*«Работа хороша, если в ней
польза и душа.»*

*Не то золото, что дорого
и блестит,*

*А то дорого, что руками
мастера создано».*





АРИННЫЕ ПРОФЕССИИ ЗОЛОТОЙ ХОХЛОМЫ



Кудожник хохломской росписи



Справочное бюро.

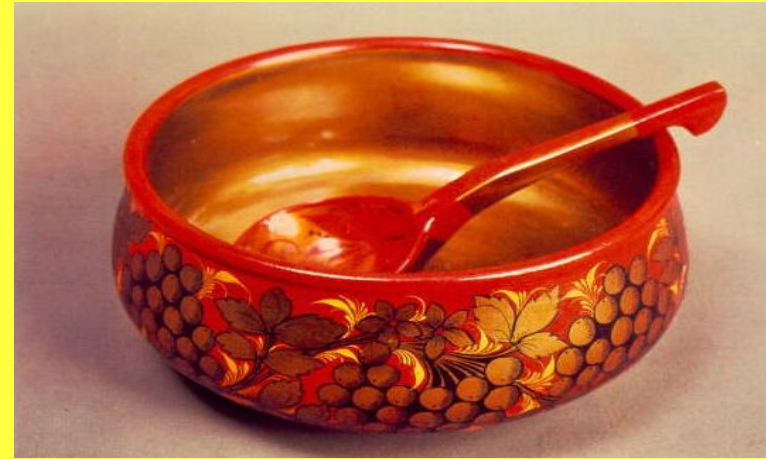
Профессия – это вид трудовой деятельности, который включает совокупность теоретических знаний, практического опыта и трудовых навыков

Художник росписи по дереву

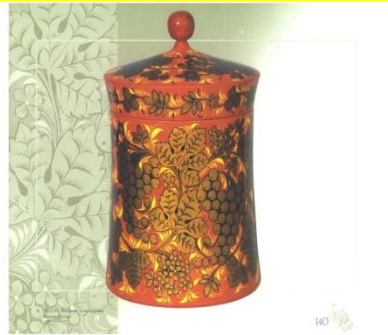
Общая характеристика профессии

Работает на предприятиях, выпускающих художественные изделия. Выжигает, наносит рисунки различной сложности по всем видам росписи (хохломы, городецкой и др.)

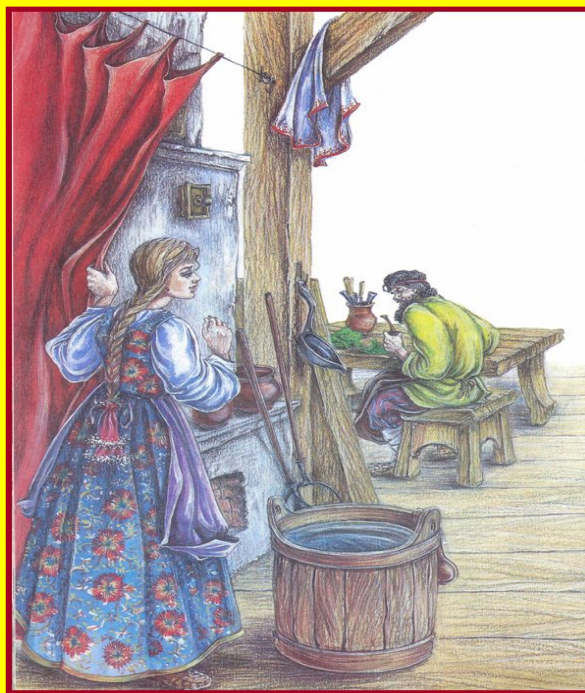




**Как волшебница Жар-птица,
Не выходит из ума
Чародейка-мастерица,
Золотая Хохлома.
И богата, и красива,
Рада гостям и детям.**



**Всемирно известная
охломская роспись родилась в
стьянском быту лесных деревень
Заволжья.**





Выработанная веками оригинальная техника "золотой" окраски изделий сохранилась до настоящего времени. Классическое сочетание золота с киноварью и черным цветом, составляющее основу колорита хохломских изделий, мастера тактично дополняют коричневым, желтым и зеленым цветами. Художники промысла используют кистевые приемы письма без применения трафарета или предварительного нанесения рисунка. Наиболее тонкое





**Традиции искусства
росписи
деревянных изделий
продолжают
развиваться в
Ковернинском
районе.**



Молодому поколению художников передают секреты мастерства настоящие профессионалы. Многие из них удостоены почетных званий лауреатов Государственной премии Российской Федерации имени И. Е. Репина, заслуженных работников культуры, заслуженных и народных художников России





Требования к профессиональной подготовке



Должны знать: основы живописи, композиции рисунка на изделиях различных форм, приемы и особенности всех видов росписи на токарных изделиях и мебели, росписи с выжиганием, качество и свойство красок, растворителей, лаков, применяемых при росписи, приемы составления колеров.

Требования к индивидуальным особенностям специалиста

Необходимо обладать художественным вкусом, хорошим зрением, усидчивостью, тонкой чувствительностью рук.



Родственные профессии

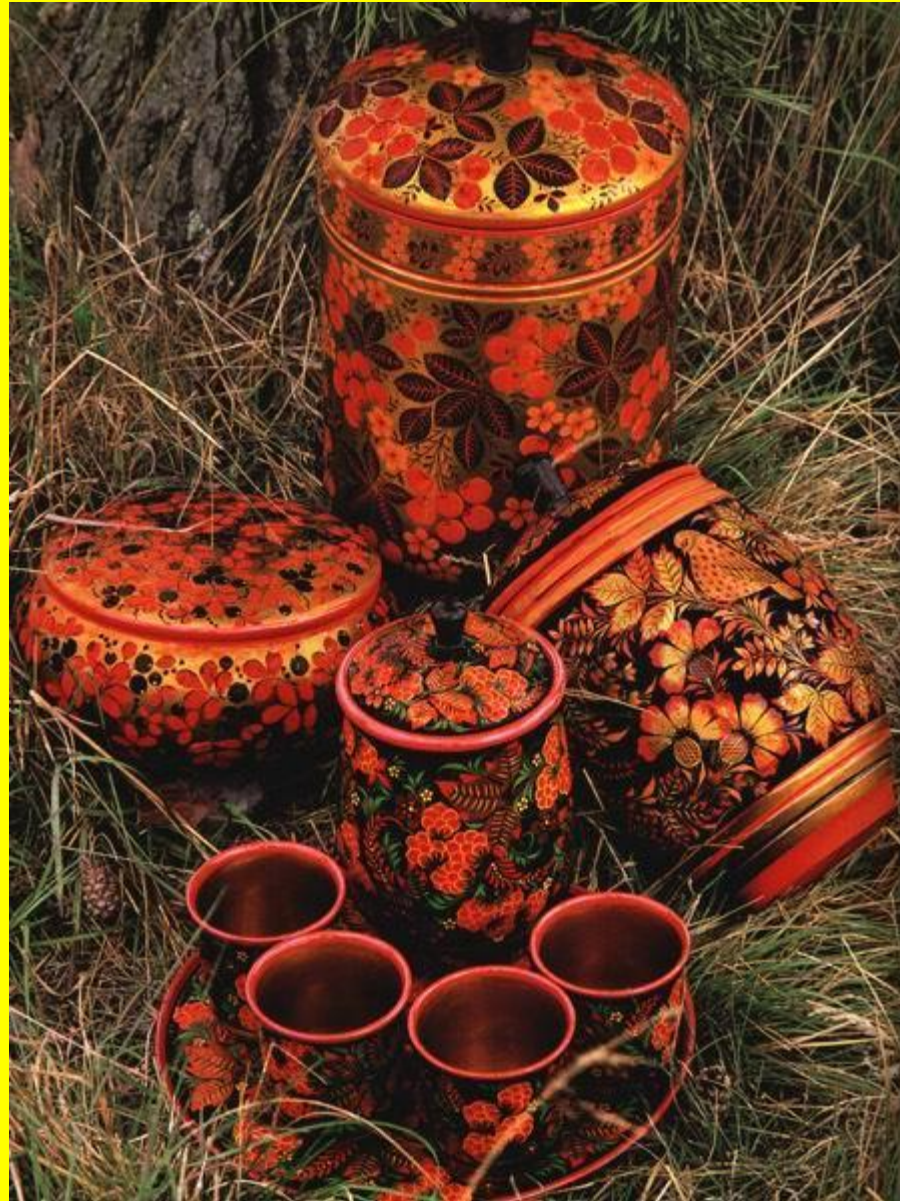
Художник модельер, реставратор
деревянного зодчества, художник-оформитель



Мастеров готовит

Семеновский художественно-
профессиональный лицей
(Нижегородская область).
Готовит мастеров и художников
по профессиям художник
хохломской, городецкой,
полохов-майданской росписи,
токарь по дереву, столяр-
краснодеревщик, резчиков по
дереву.







Пожеланием добра, благополучия и счастья с давних пор на Руси считались изображения цветущих кустов и плодов. Эту прекрасную традицию сохраняют сегодня хохломские художники, украшая обычные предметы нарядной росписью. И с ними в наш дом приходят красота и радость, которые щедро дарят нам мастера

