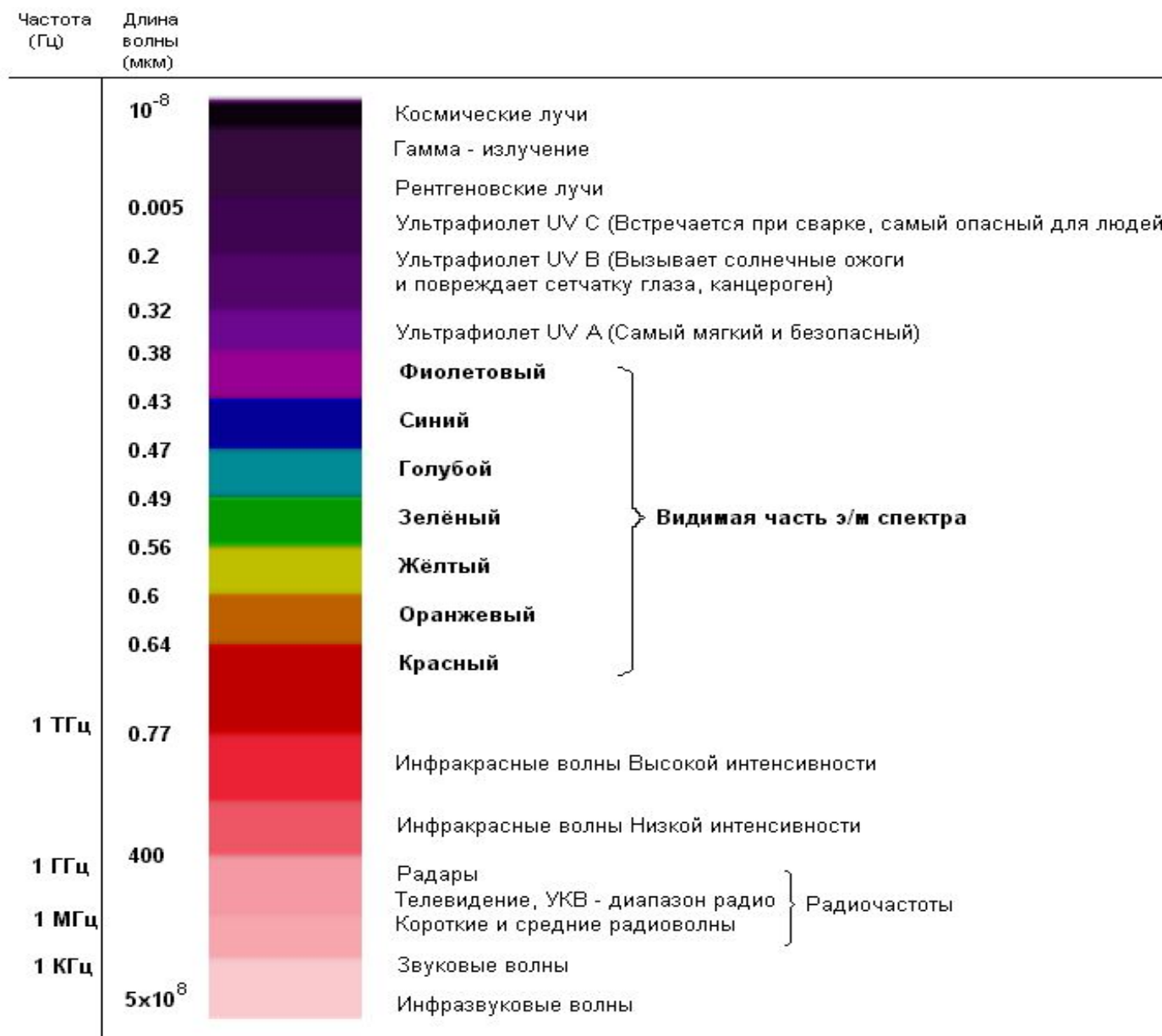


Цвет.

ОСНОВЫ ЦВЕТОВЕДЕНИЯ

Шкала электромагнитного излучения

Те длины волн, которые способен воспринимать человеческий глаз носит название **видимого света**. Например, свет с наибольшей длиной волны мы воспринимаем как красный, а с наименьшей – как фиолетовый.



Длина волны: 1 мкм (1т) = 1/1000 мм

Частота: 1 Гц = число колебаний волны за секунду

Желтый

Желто-зеленый

Желто-оранжевый

Зеленый

Оранжевый

Сине-зеленый

Красно-оранжевый

Синий

Красный

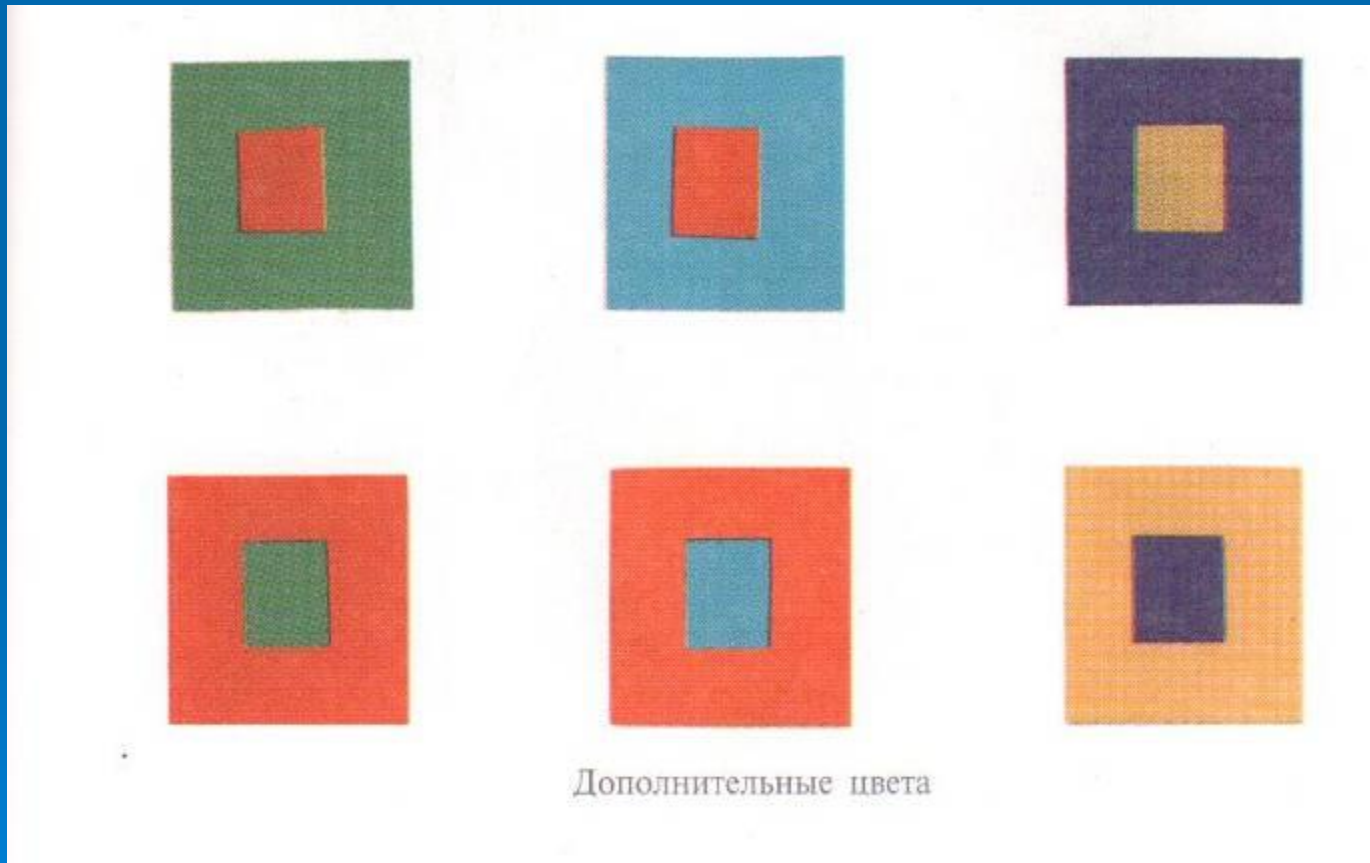
Сине-фиолетовый

Красно-фиолетовый

Фиолетовый



Дополнительные цвета



По насыщенности.

Чтобы получить новые оттенки каждого цвета можно прибавлять к нему разное количество белого или чёрного. Получаемый при этом цветовой тон будет отличаться **НАСЫЩЕННОСТЬЮ** и светлотой.

Светлые или бледные цвета: это цвета, содержащие то или иное количество белого цвета.

Темные цвета: это цвета, содержащие черный или дополнительный цвета.

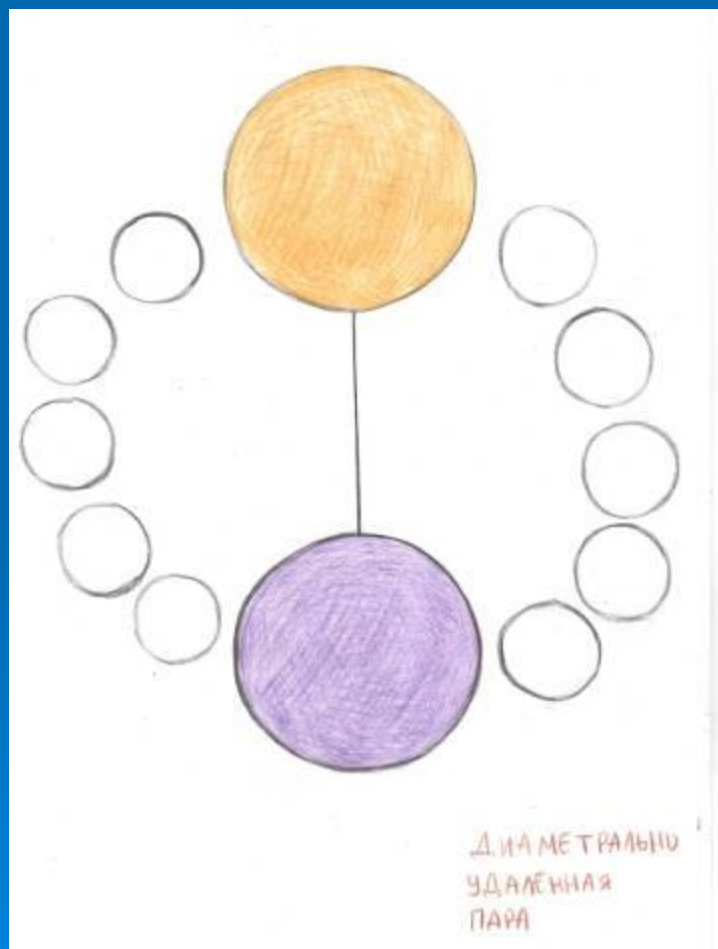
Яркие или насыщенные цвета: это цвета, в принципе не содержащие ни белый, ни серый, ни черный, ни дополнительные цвета.

Тусклые цвета: это цвета, содержащие то или иное количество серого или дополнительного цветов.

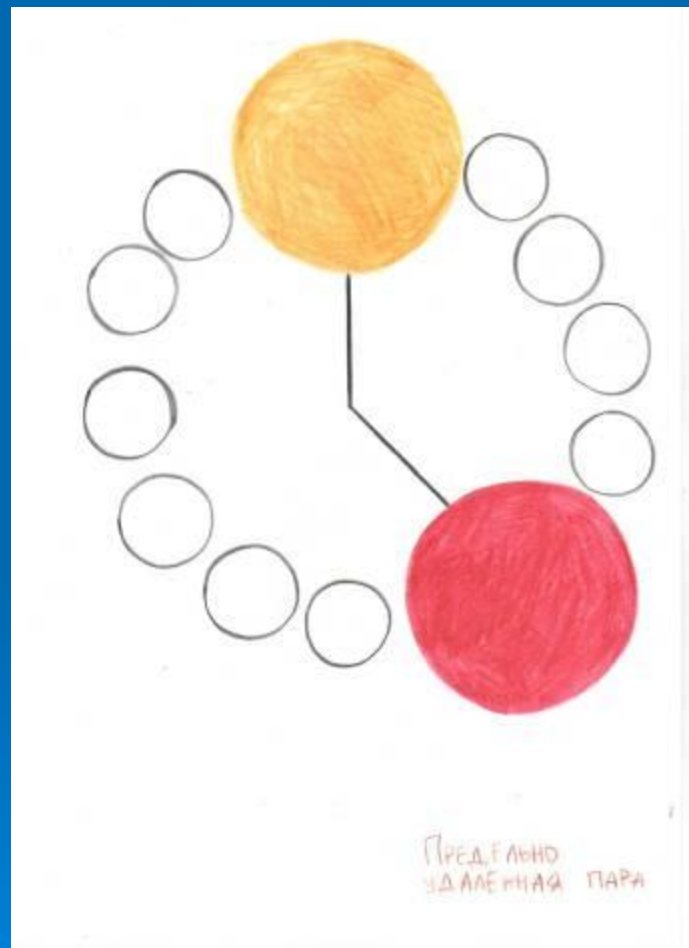
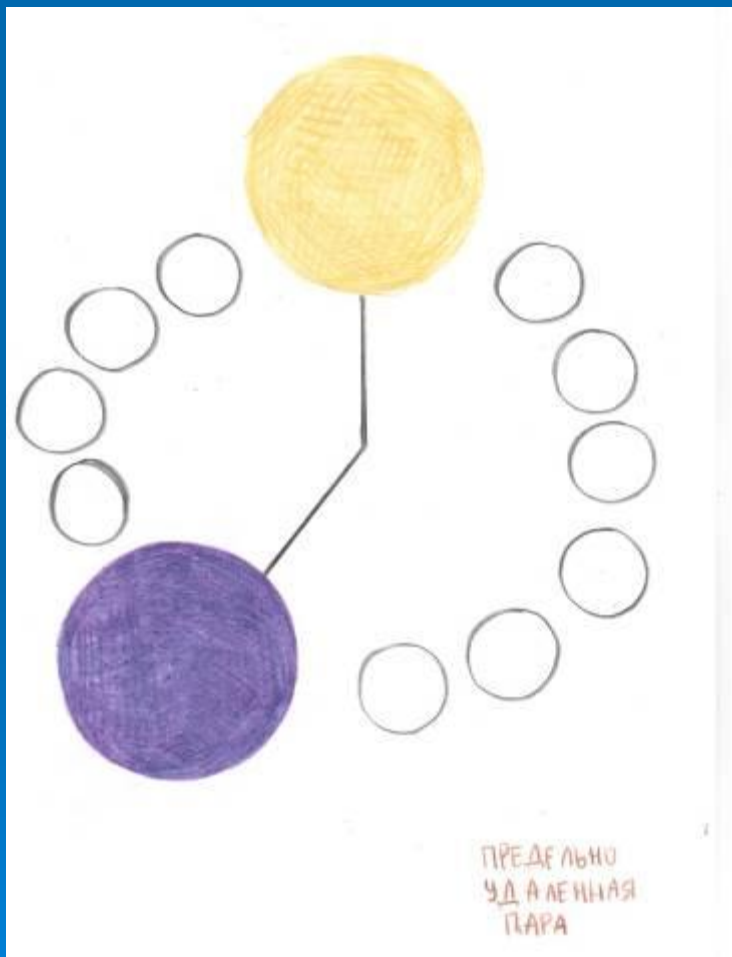
Цветовая гармония

- В цветовых схемах приведены гармоничные сочетание цветов. Заметьте, что цвета можно и нужно варьировать по насыщенности и светлоте (яркости). На картинке представлены возможные варианты.
- Обычно не применяют цвета в равных количествах. Лучше сделать один цвет фоном, а другой пусть будет просто акцентом на нем. Интересно, что дополнительные цвета при смешении дают серый цвет (три основных цвета, кстати, тоже). Поэтому, если применить их рядом и в больших количествах, то в глазах зрителя будет происходить смешение до серого.

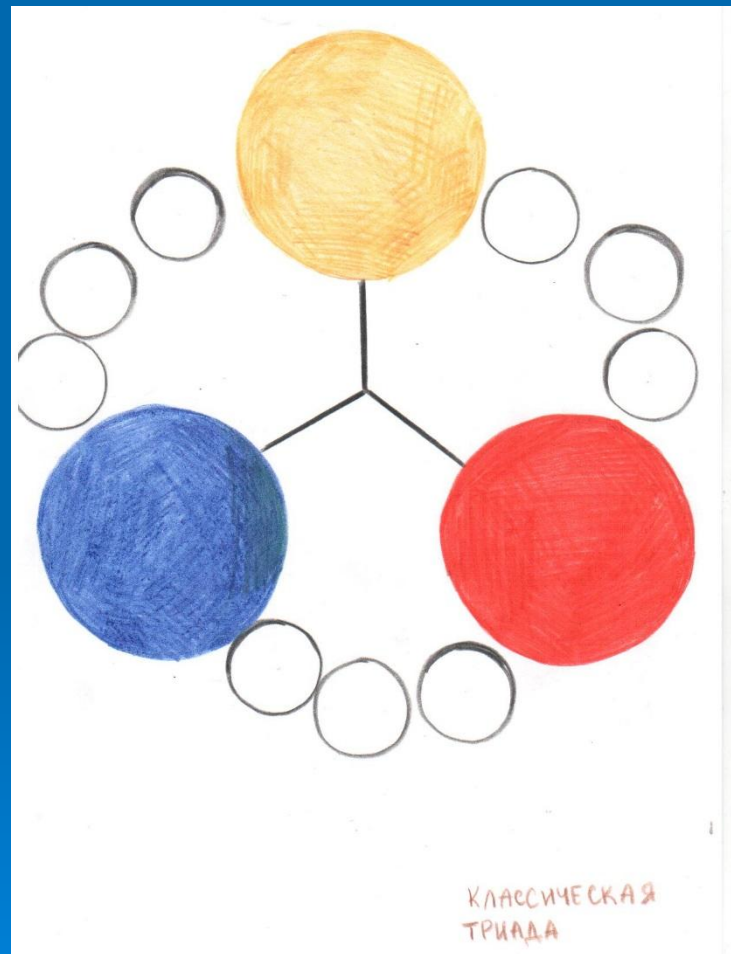
Диаметрально удалённая пара



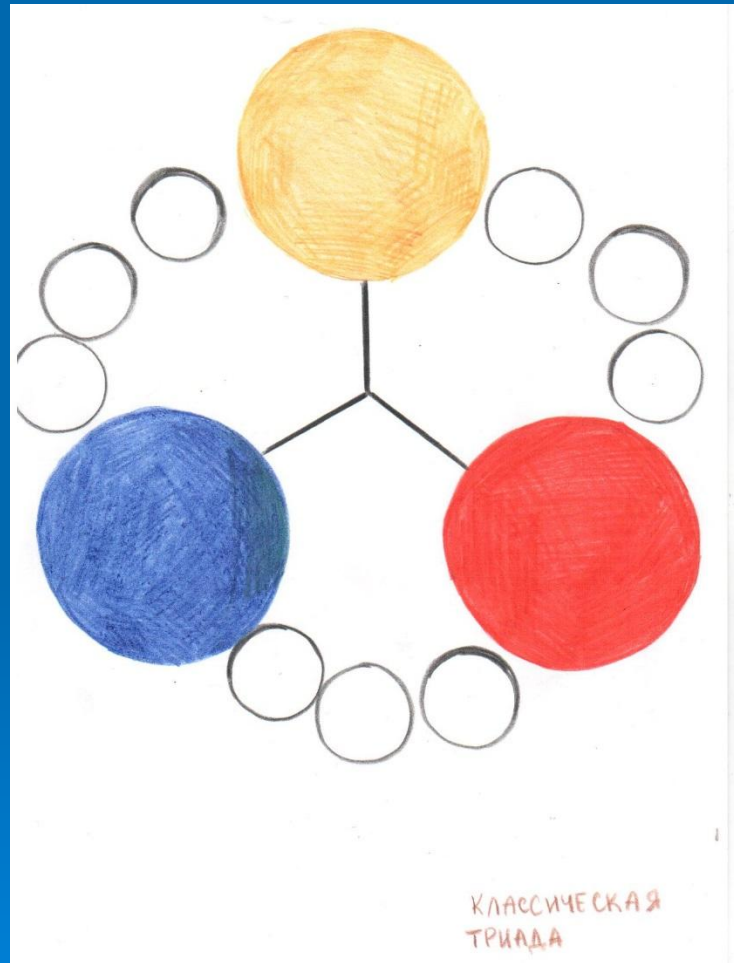
Пределно удалённые пары



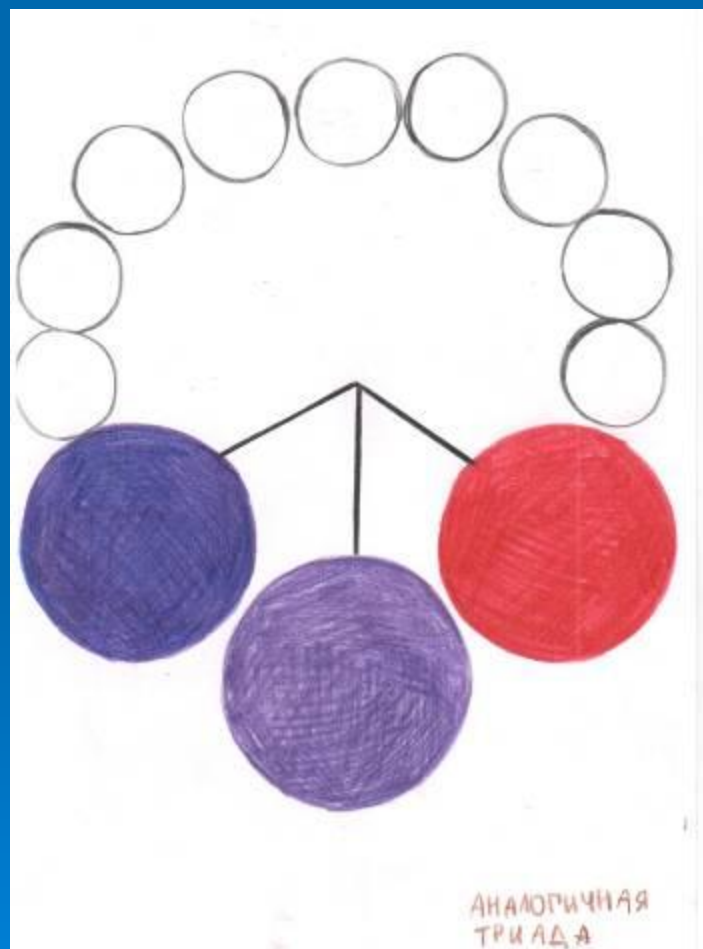
Классическая триада



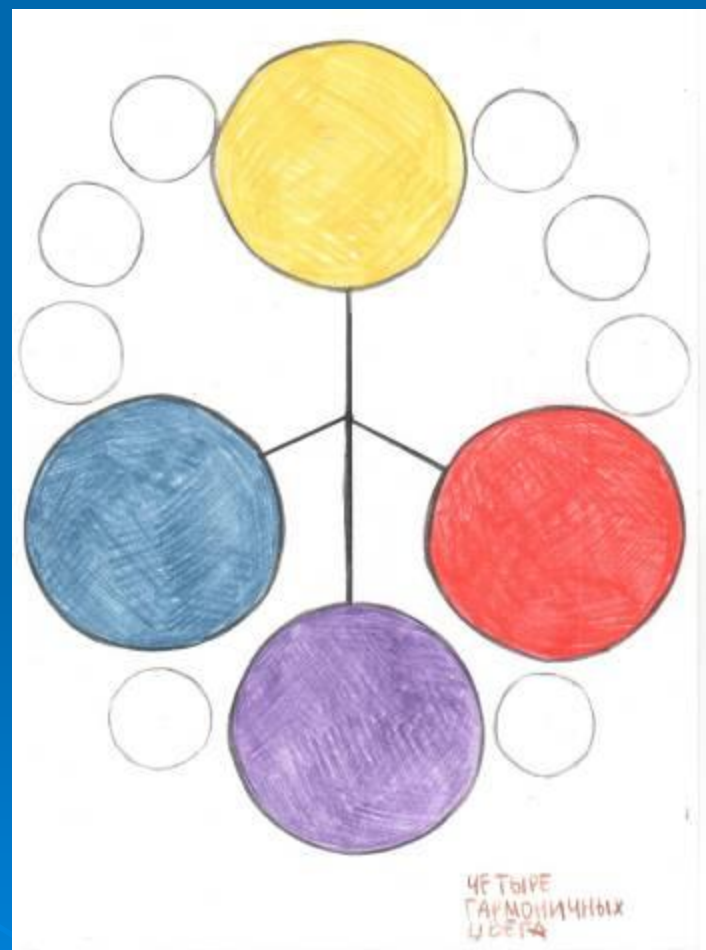
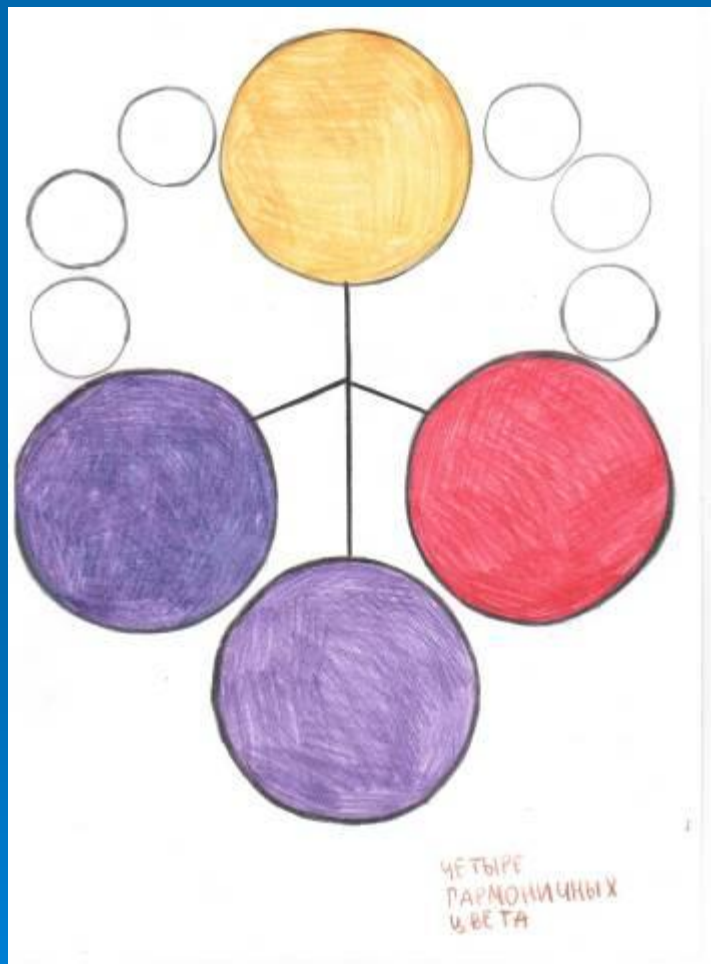
Контрастная триада



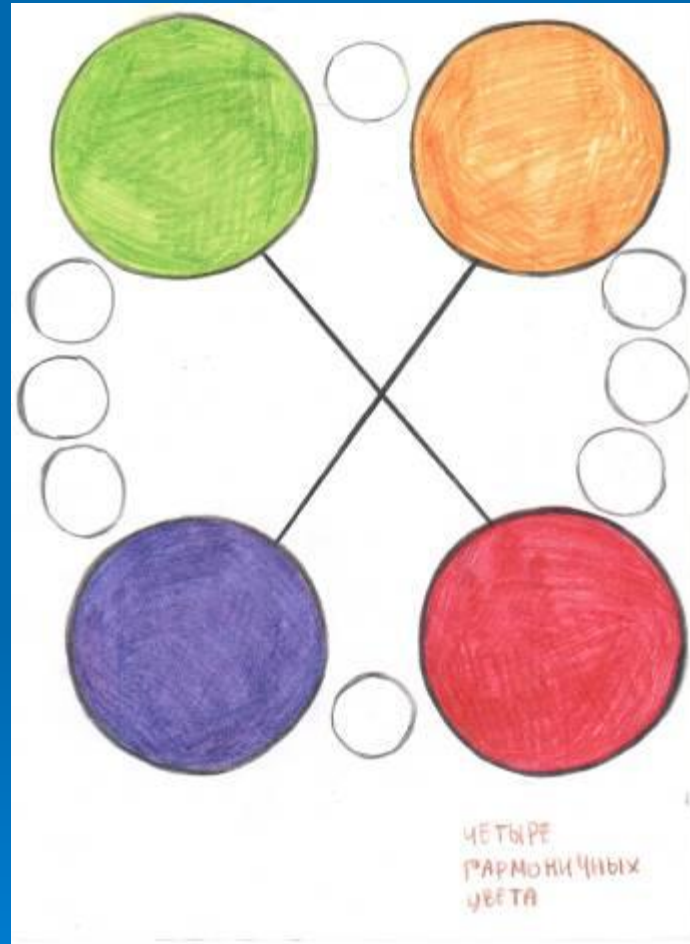
Аналогичная триада



Четыре гармоничных цвета



Четыре гармоничных цвета



Психологическое воздействие цвета на человека

- При психологическом воздействии цвета речь идет о чувствах переживаниях, которые мы можем испытывать под влиянием того или иного цвета. Это влияние очень тесно связано с оптическими свойствами цвета.
- Психофизиологическое воздействие цвета в значительной степени зависит от: большей или меньшей насыщенности цвета, размера цветового пятна, расстояния и направления откуда воздействует цвет. Цвет расположенный по вертикали воспринимается легким, диагональ - динамика, горизонталь - устойчивость.
- Итак, каждый цвет по-разному влияет на наше настроение, мысли, идеи и даже поступки.

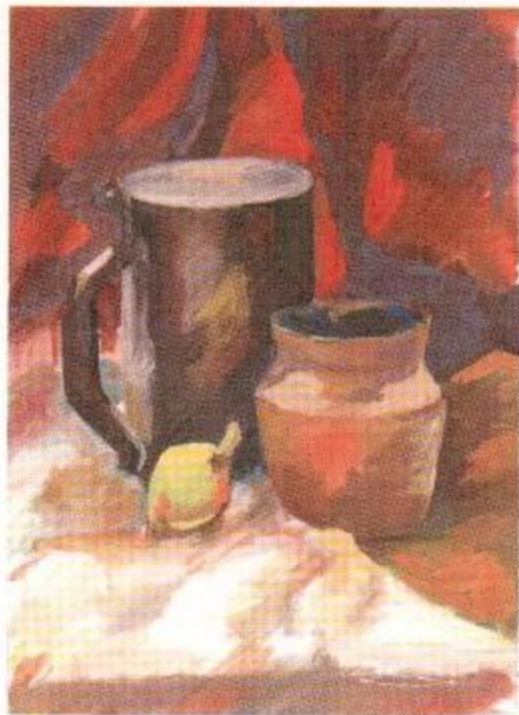
| Цвет | Воздействие на человека |
|-------------|---|
| Зеленый | Самый спокойный цвет. Он никуда не движется и не имеет ни призыва ни радости, ни печали. |
| Желтый | беспокоит человека, колет его, возбуждает |
| Синий | Покой, спокойствие, иногда даже безразличие |
| Белый | Определяется как "некраска". Поэтому и действует белый цвет на нашу психику как молчание. |
| Черный | воздействует как нечто без возможностей, как молчание без будущего. |
| Серый | Серое - беззвучно и бездвижно, но эта неподвижность другого характера чем у зеленого цвета, рожденного двумя активными цветами - желтым и синим. Поэтому серый цвет - это безутешная неподвижность. |
| Красный | жизненный, живой, беспокойный цвет не имеющий, однако, легкомыслия |
| Фиолетовый | Печаль, тревога |

Теплые и холодные.

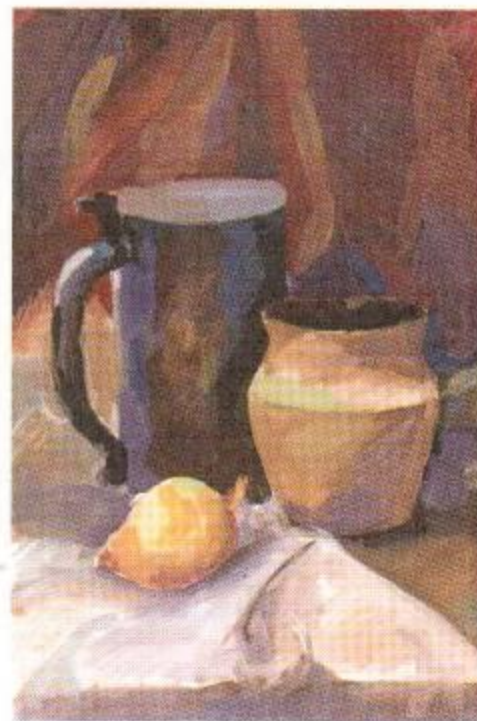
Теплые цвета: это цвета, расположенные в хроматическом круге, начиная с желтого и заканчивая красно-фиолетовым. Однако, учитывая феномен влияния одного цвета на другой, например, красно-фиолетовый может казаться более теплым, если он расположен рядом с холодным зеленым цветом, и более холодным, если рядом с ним расположен теплый цвет, например, оранжевый.

Холодные цвета: это цвета от сине-фиолетового до желто-зеленого. Однако, желто-зеленый может казаться более холодным рядом с красным и более теплым рядом с синим.

Тёплые и холодные цвета В ЖИВОПИСИ



Натюрморт в теплой гамме



Натюрморт в холодной гамме

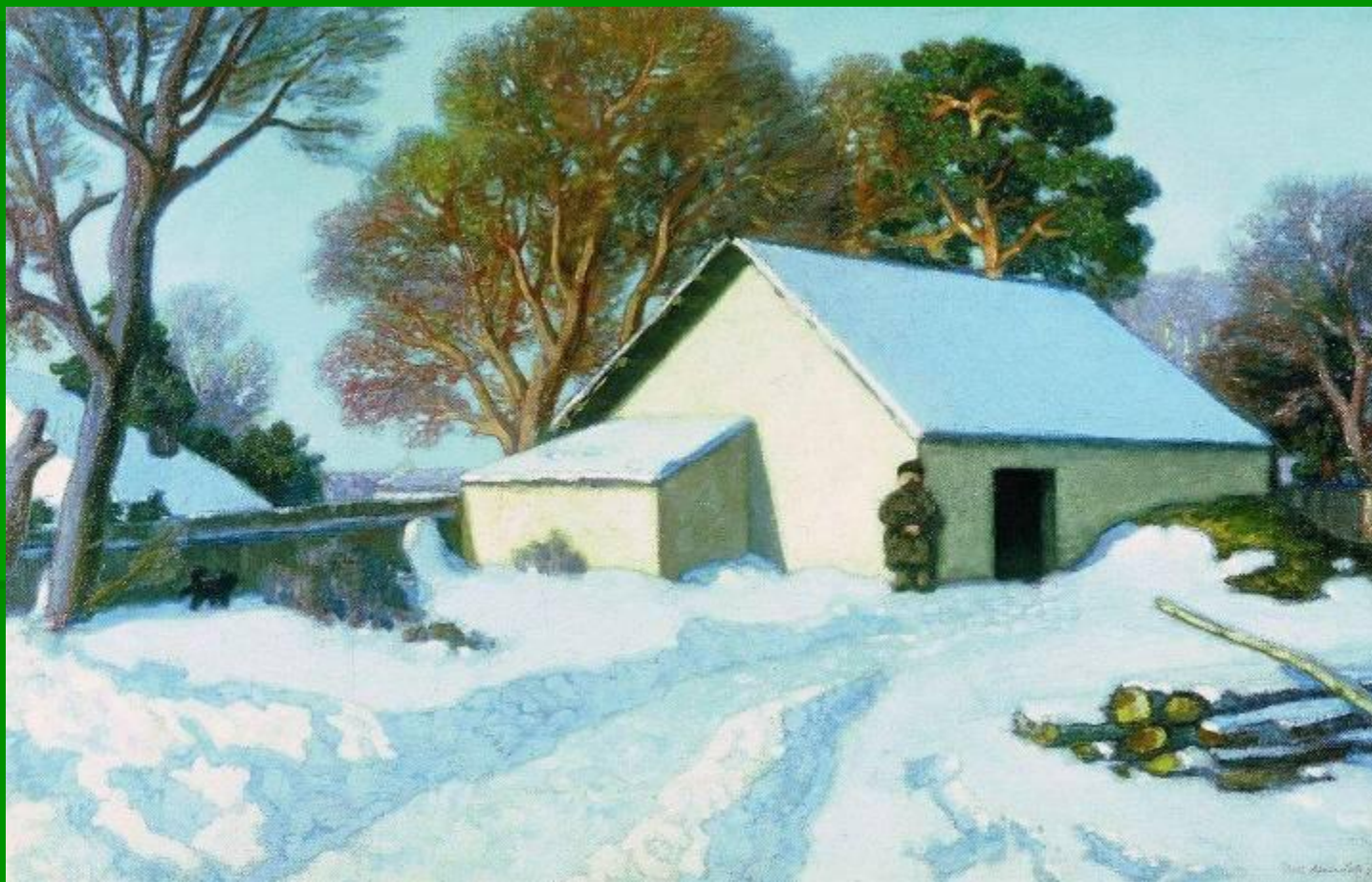
Николай Петрович Крымов
(1884-1958)
«Солнечный день»



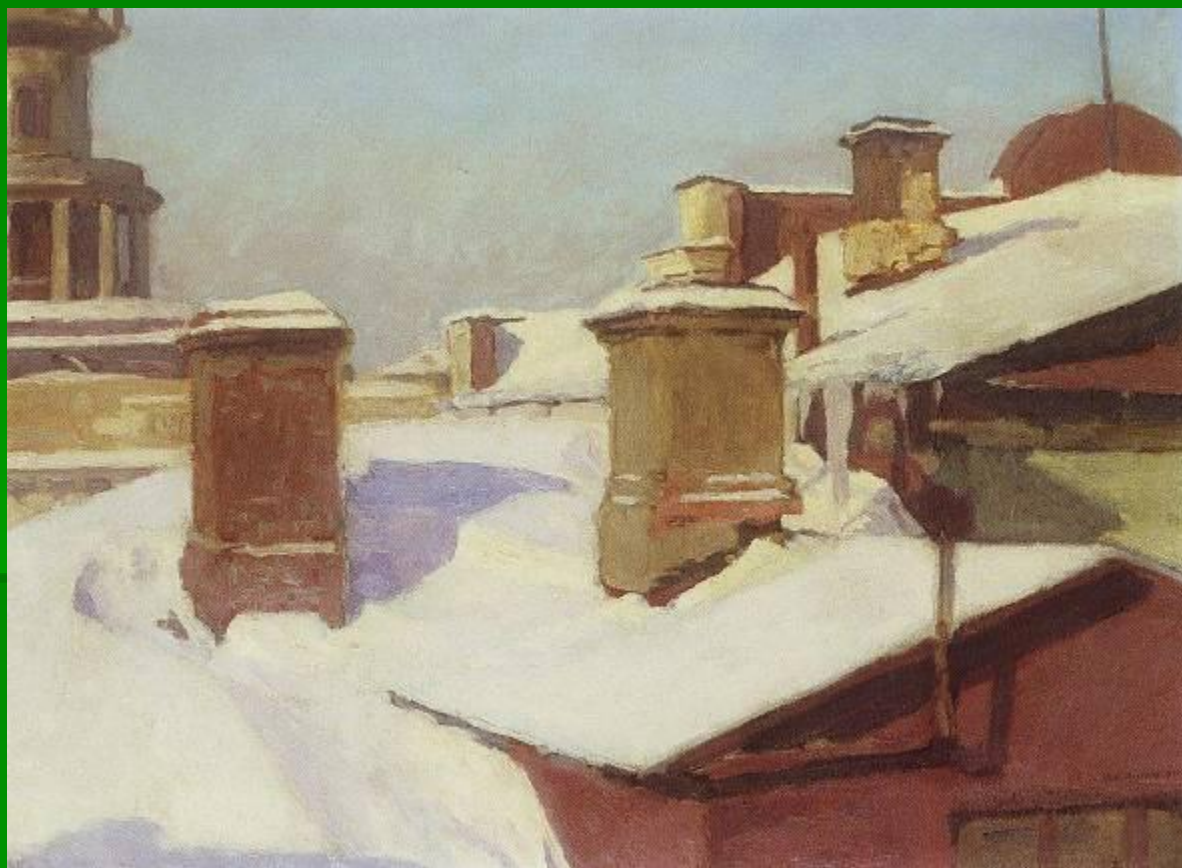
«К весне»



«Зимний день»



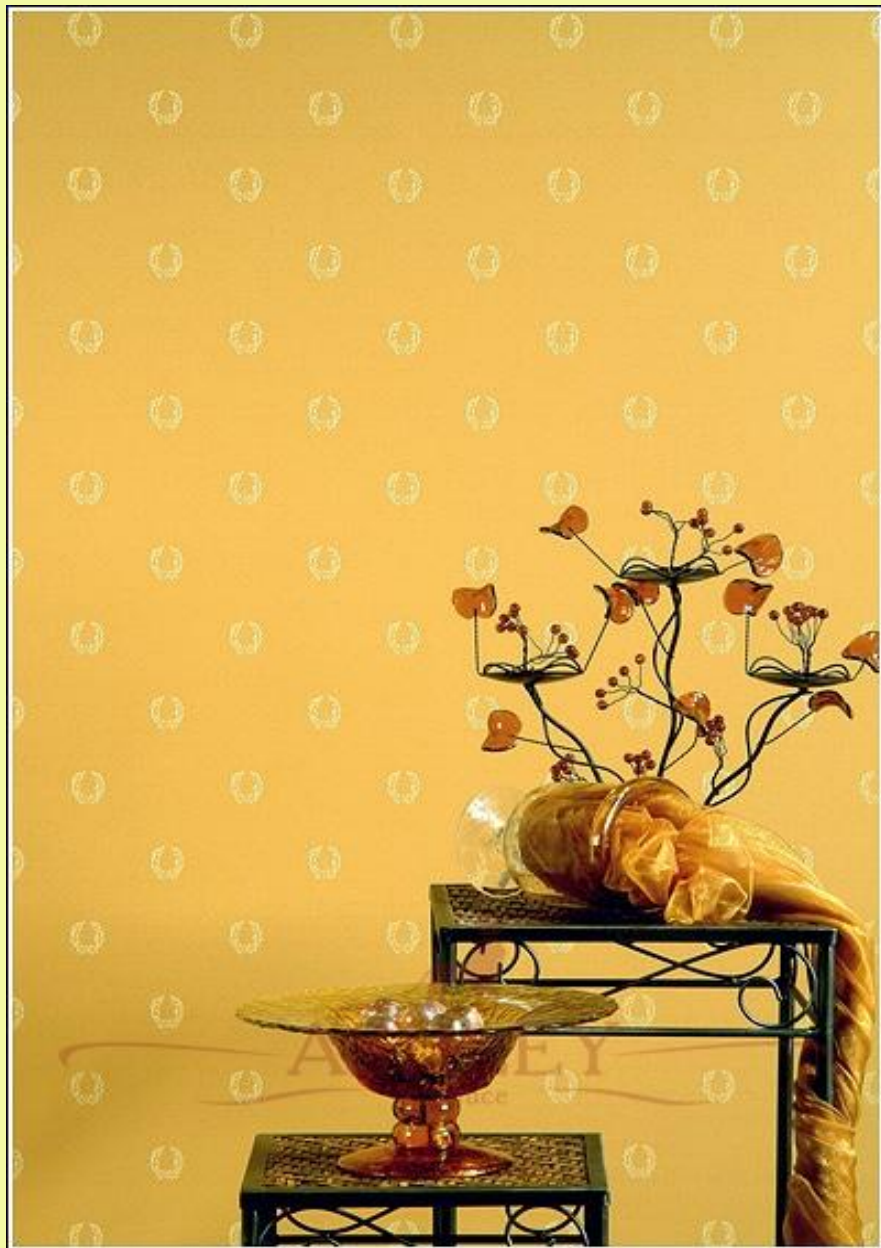
«Зима. Крыши»



Холодные цвета в интерьере



Теплые цвета в интерьере



Холодные цвета в одежде



Emporio Armani



Anna Sui



Теплые цвета в одежде



Символика цвета

- Символика цвета опирается на объективные особенности психики, на всевозможные ассоциации, нередко довольно простые: зеленое - весна, пробуждение, надежда; синие - небо, чистота; красное - огонь, кровь; желтое - солнце, жизнь; черное - темнота, страх, неясность, смерть.

Вывод:

Итак, мы выяснили, что цвет имеет огромное значение в жизни человека, он может оказывать влияние на наше настроение, самочувствие, и люди научились этим пользоваться.