

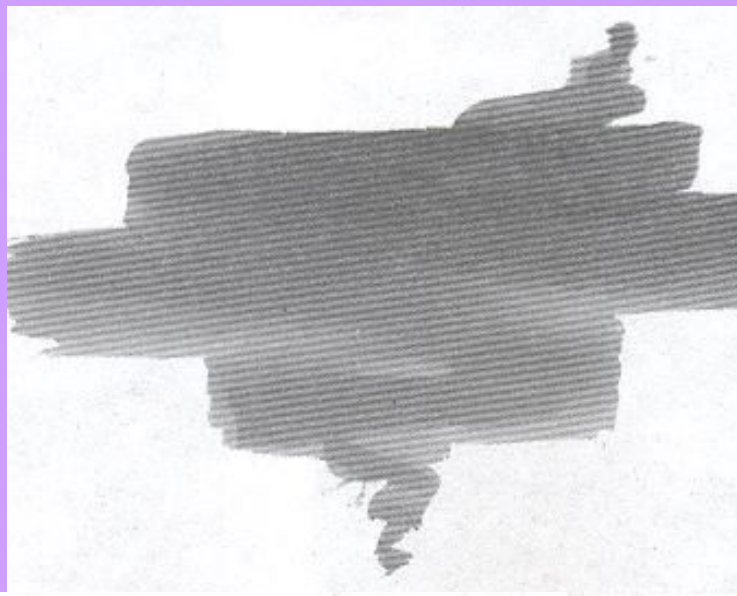
Буква

=

картина

Свободные формы –пятна и линии воздействуют только ассоциативно-образно и никакой конкретной информации не несёт.

БУКВЫ - состоящие из линий абстракции, которые имеют конкретный смысл.



Искусство шрифта

*Любая буква или иероглиф прежде всего изображение.
Буква - рисунок*



Искусство каллиграфии

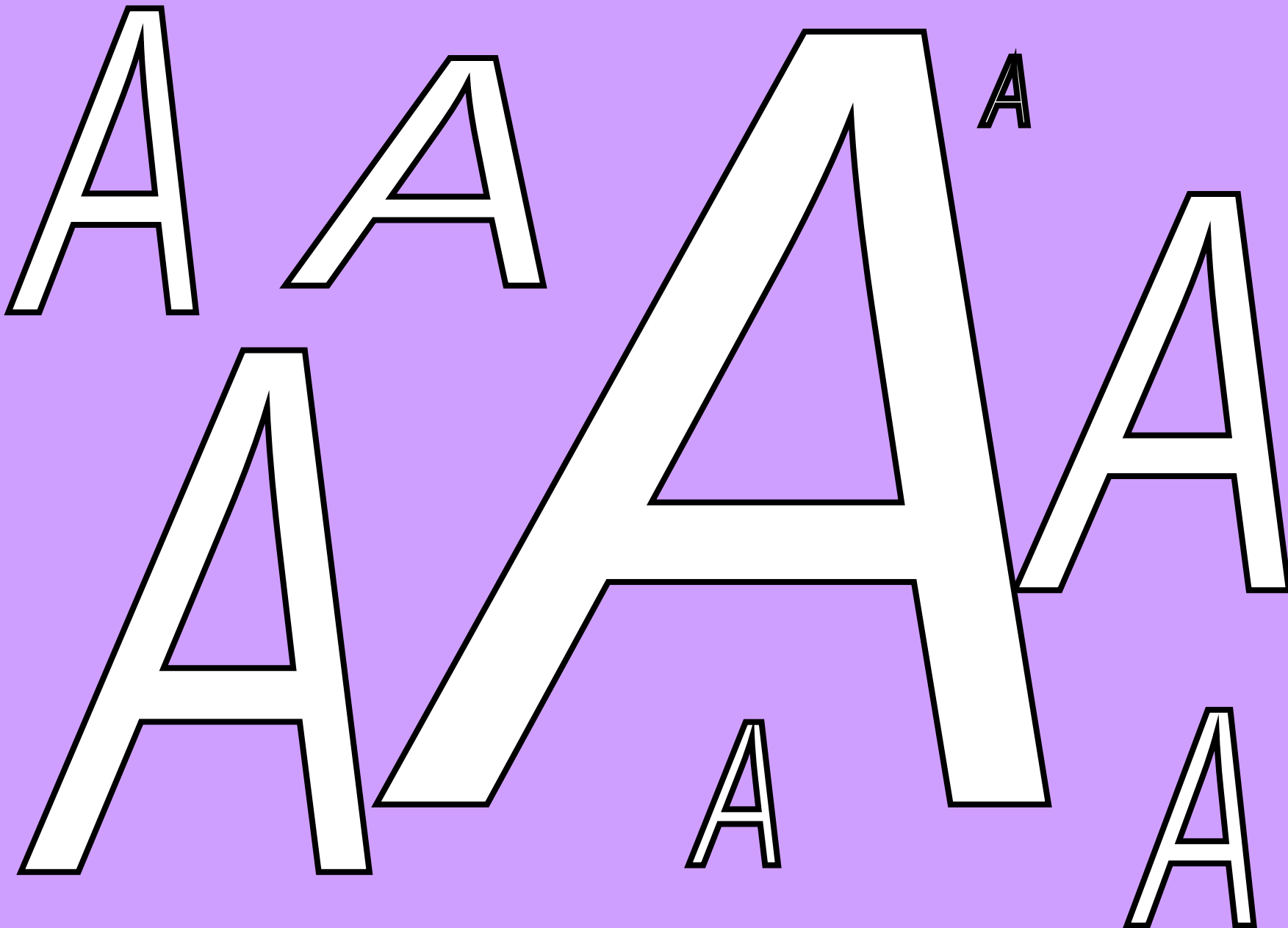
Шрифт



Шрифт – это буквы, объединённые одним стилем графического начертания.



Размер шрифта влияет на восприятие



На нас воздействует не только смысл слова, но и характер шрифта.

МИР

МИР

МИР

МИР

МИР

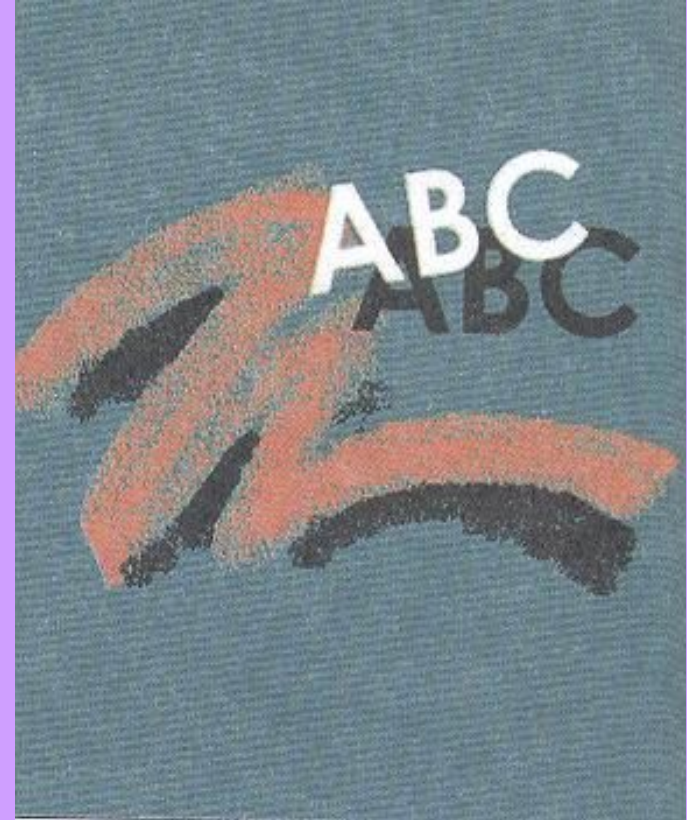
МИР

Несут информацию

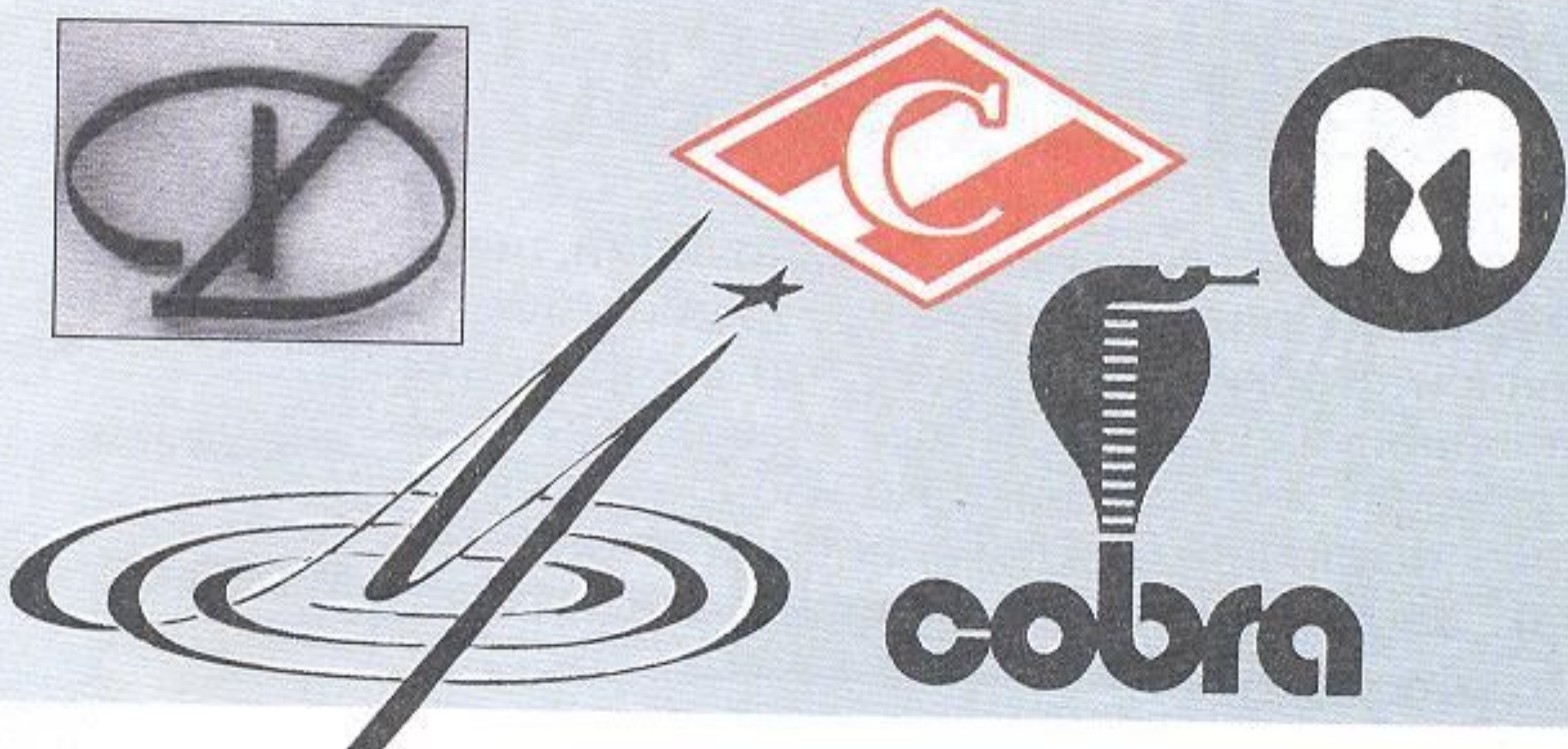
целестремленностьцелестремленность



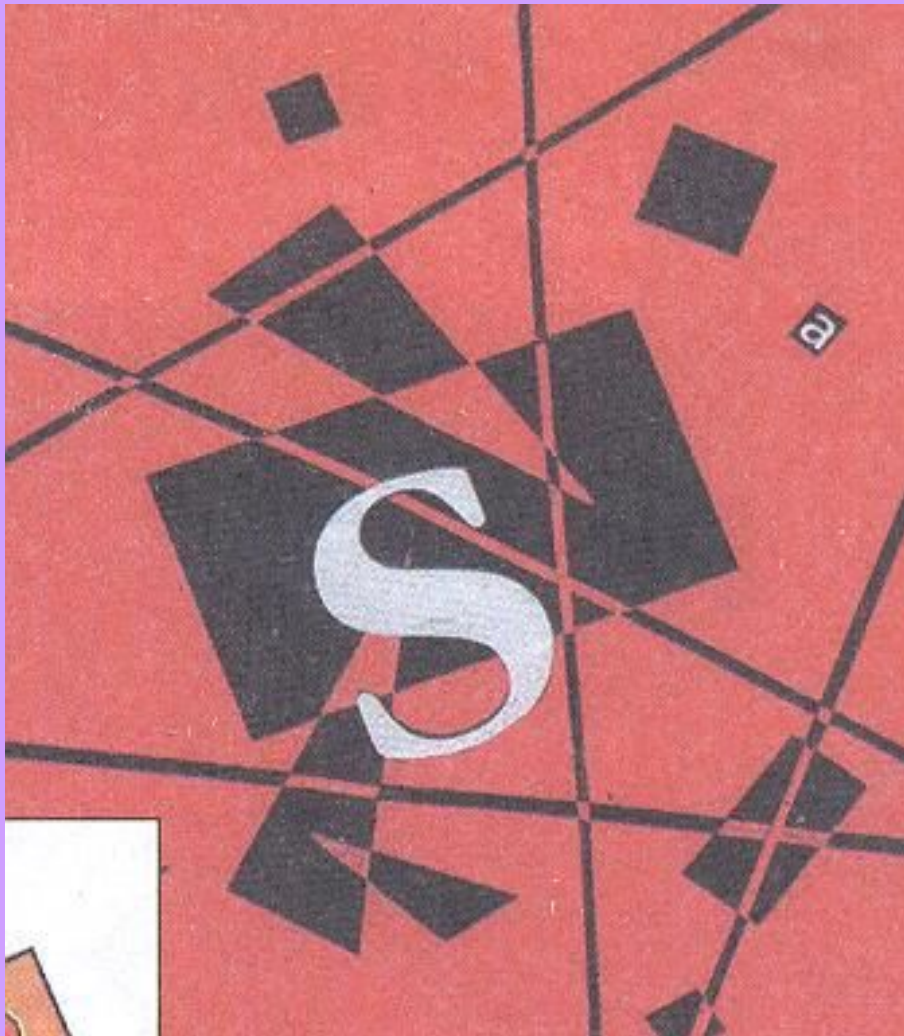
*Буква сама по себе может быть
изобразительным элементом или
цветовым акцентом, организующим
всю композицию.*



Часто буква играет роль эмблемы, графического обозначения фабрики или товара, фирмы или организации.



Задания



1. Создать композицию, используя прямые линии, прямоугольники, круги, треугольники и одну букву, которая будет цветовой **ДОМИНАНТОЙ** в композиции. Фон по выбору.

Композиция должна быть уравновешенной, динамичной, ритмичной



Задания

2. Создать композицию «*Моя любимая песня*», в которой роль линий разной толщины и длины будут выполнять строки, составляющие единое графическое целое с другими элементами.

Контрастная гармония цвета в композиции.

Композиция должна быть уравновешенной, динамичной, ритмичной

Задания

3. Создать эскиз экслибриса (книжного знака), состоящего из 1-2 букв и символического изображения.

Композиция должна быть уравновешенной

