

# Интерьер крестьянского дома

Подготовила  
учитель ИЗО  
МКОУ «СОШ №2  
р.п.Самойловка»  
Каратышова И.А.

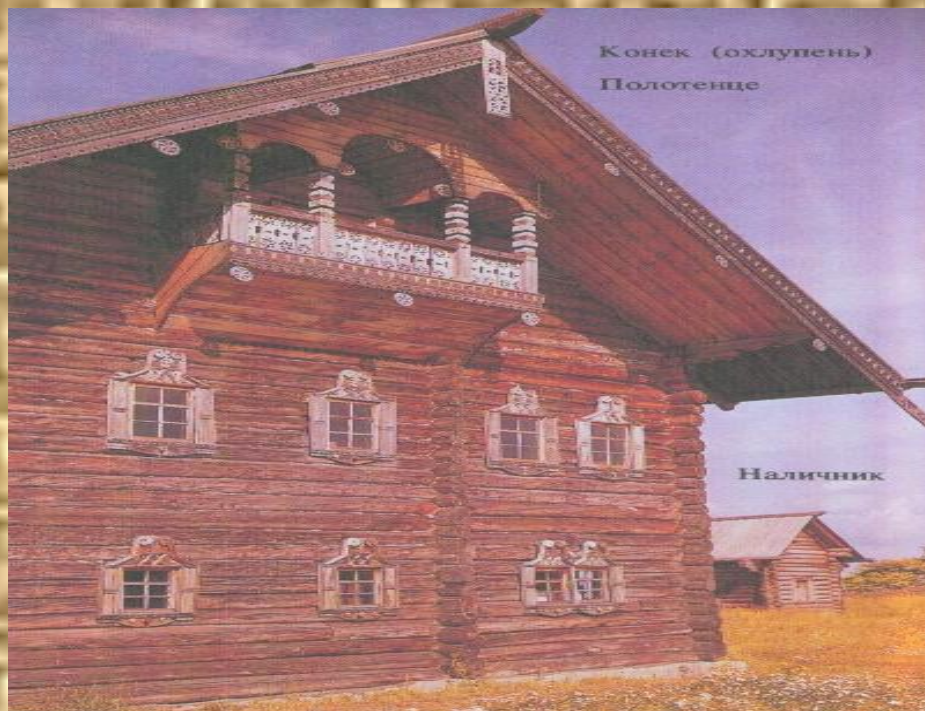
**Цель урока: Познакомиться с устройством внутреннего пространства крестьянского дома, его символикой; выполнить мини-проект интерьера крестьянского дома.**

**Задачи: Развивать творческую и познавательную активность через выполнение домашнего задания. Формировать практические навыки работы с пластическими материалами, умение работать в коллективе.**

**Продолжать формировать понятие о единстве пользы и красоты в интерьере жилища и предметах народного быта.**

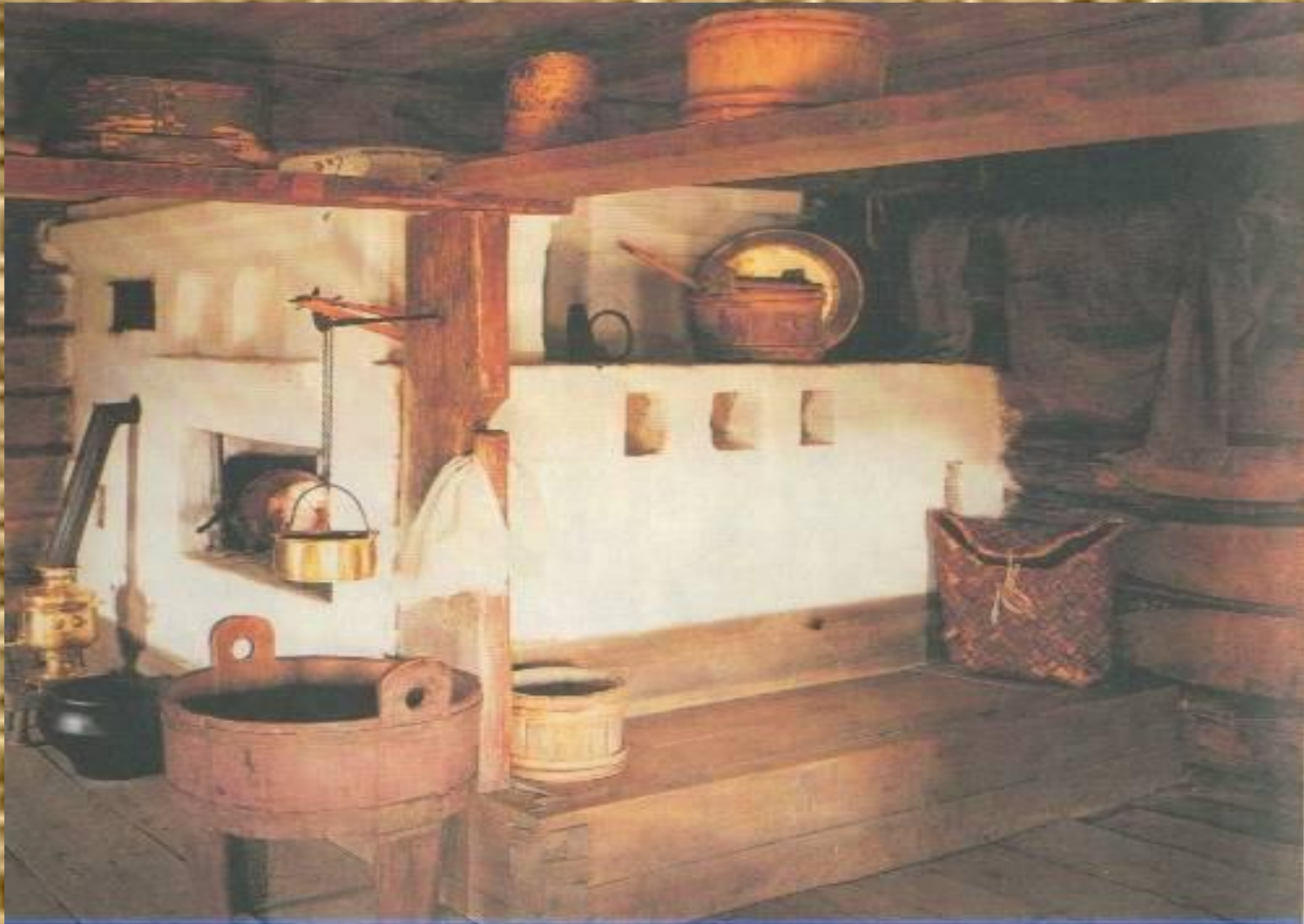
**Воспитывать любовь к Родине и народной культуре**

**Глаголем, кошелем и брусом  
Дом строили с резным крыльцом,  
С обдуманнным мужицким вкусом  
И каждый со своим лицом**



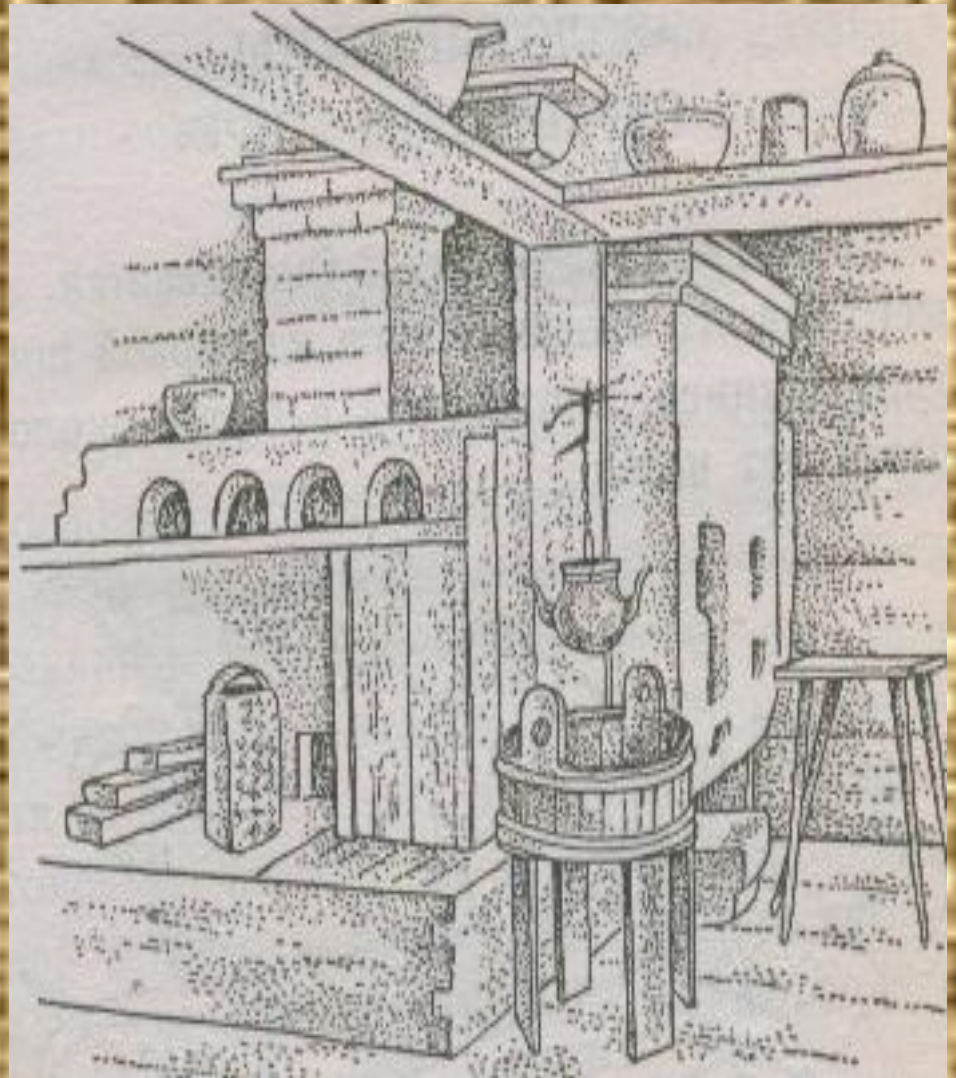
**В низенькой светелке с створчатым окном  
Светится лампадка в сумраке ночном:  
Слабый огонечек то совсем замрет,  
То дрожащим светом стены обольет.  
Новая светелка чисто прибрана:  
В темноте белеет занавес окна;  
Пол отструган гладко; ровен потолок;  
Печка развальная стала в уголок.  
По стенам – укладки с дедовским добром,  
Узкая скамейка, крытая ковром,  
Крашенные пальцы с стулом раздвижным  
И кровать резная с пологом цветным.**

**Л. Мей**



**Печь была основой жизни, главным оберегом семьи, семейным очагом. «Печь краса – в доме чудеса!»**

**«Печь кормила, поила, лечила и утешала, на ней подчас рожали младенцев, она же, когда человек дряхлел, помогала достойно выдержать краткую смертную муку и навек успокоиться. Печь нужна была в любом возрасте, в любом состоянии, в любом положении. Она остывала вместе с гибелью всей семьи или дома... Тепло, которым дышала печь, было сродни душевному теплу»**





**Под потолком шли полавошники, на которых располагалась крестьянская утварь, а около печи укрепляли деревянный настил – полати.**

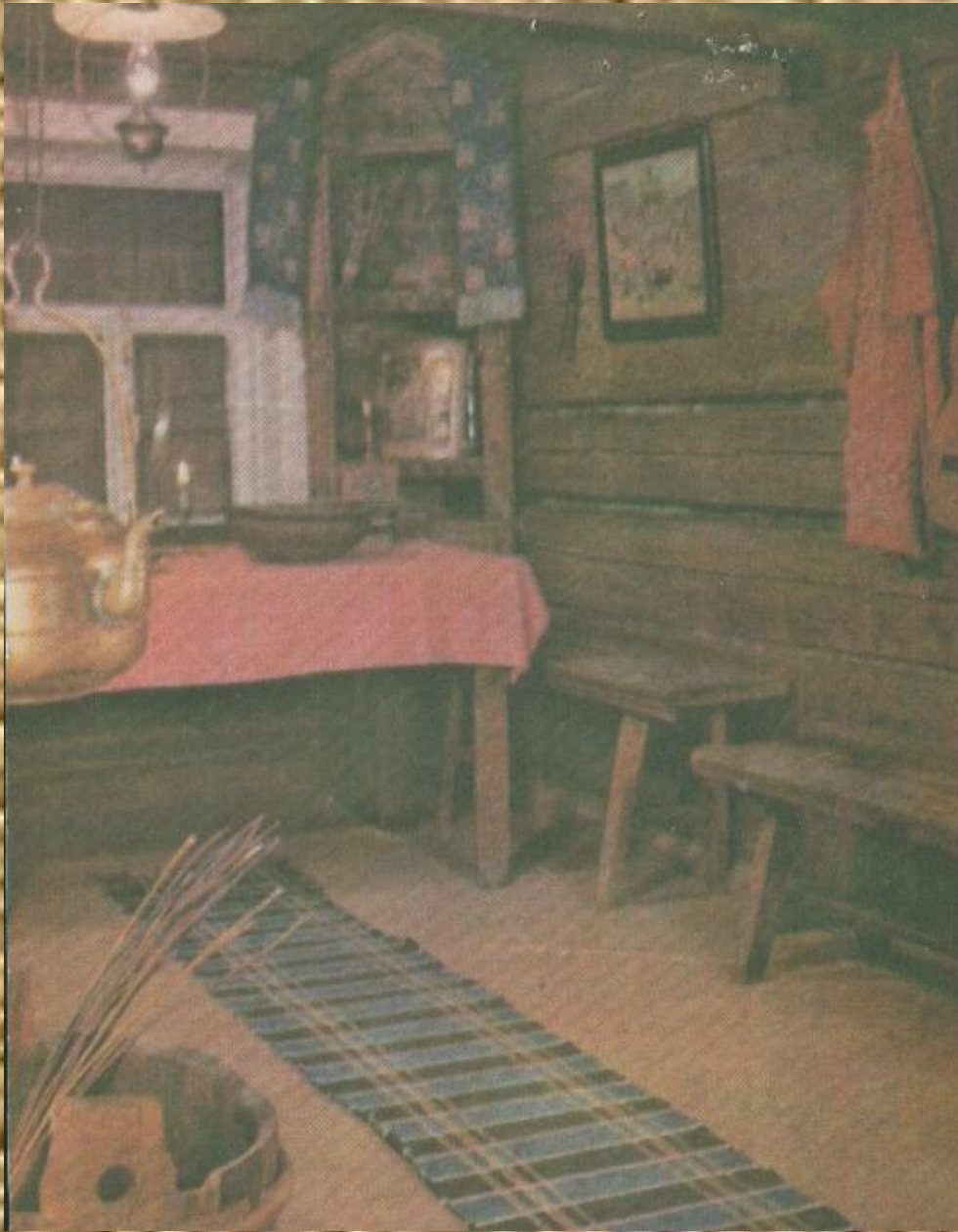


**Почти в каждой избе имелся ткацкий стан – красно. На нем женщины ткали.**



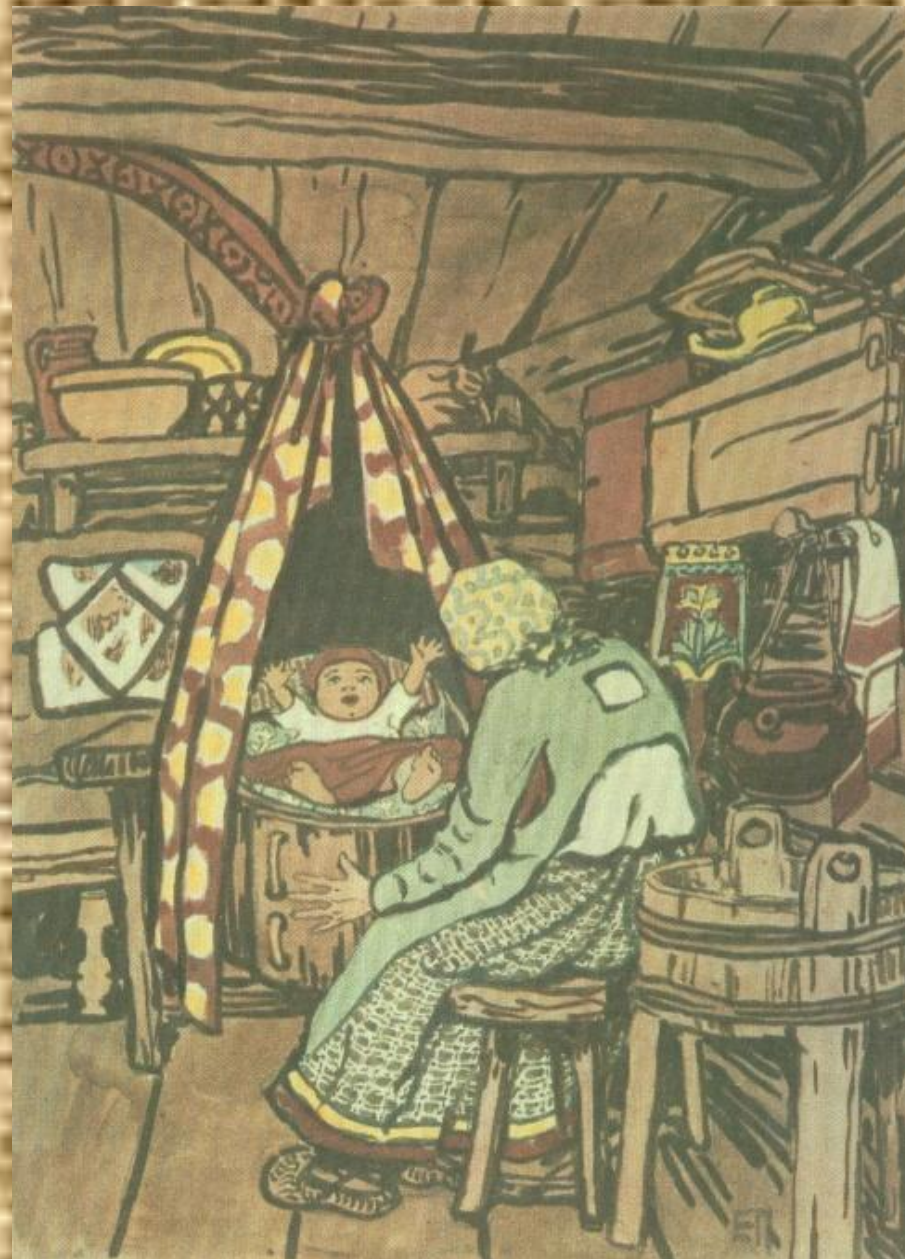


**Пол – земля; домотканые половики-дорожки, посланные в направлении от двери к передним окнам, - были образным выражением идеи пути-дороги.**



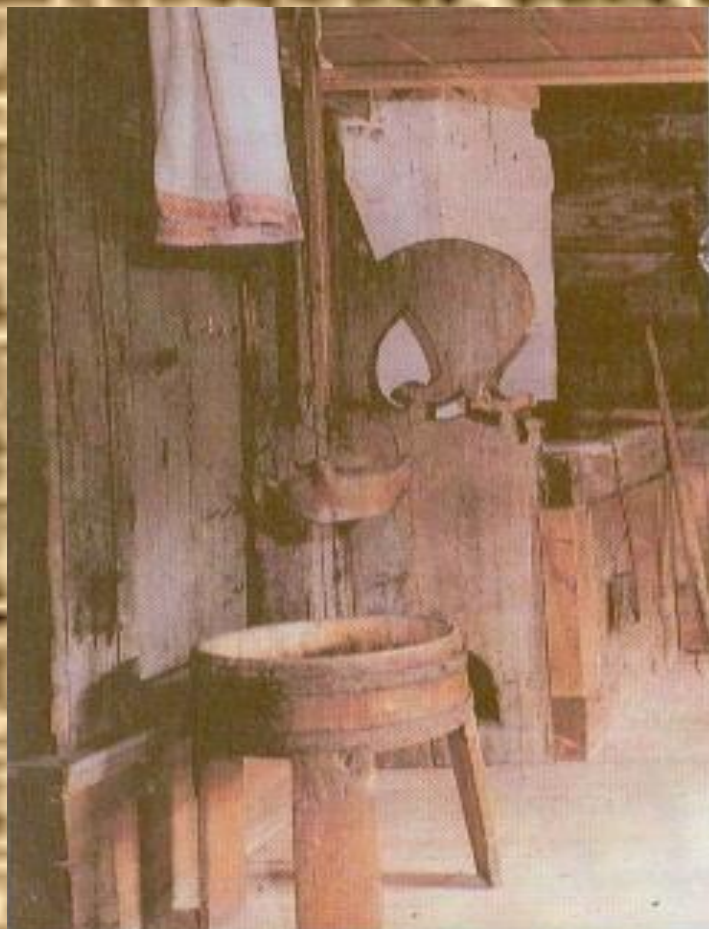
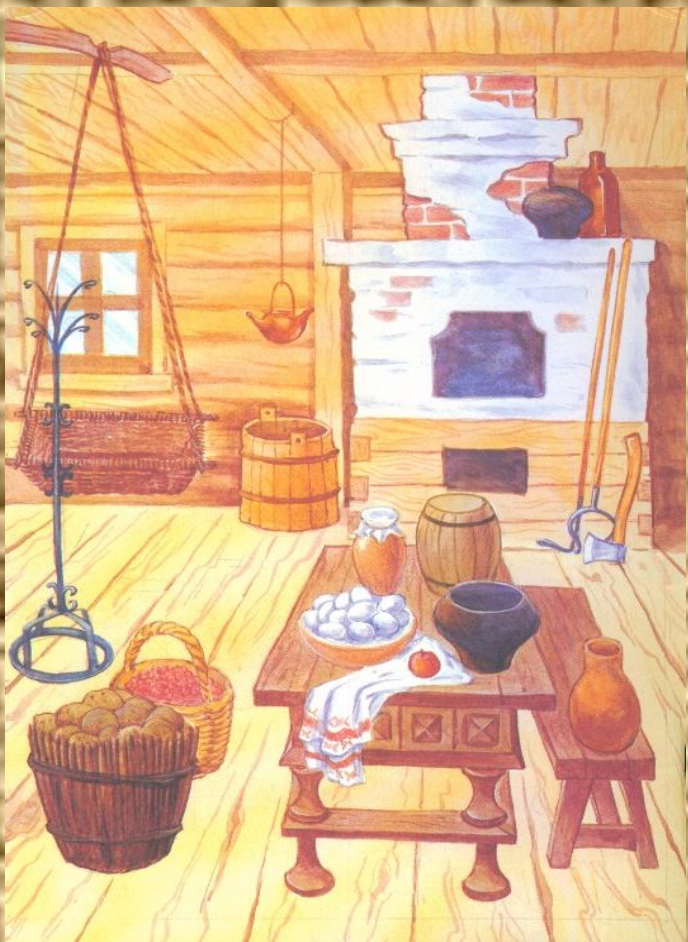
**Окно-око – связь  
с большим  
миром, белым  
светом**

**Потолок связывался в народных представлениях с небом; матица олицетворяла собой млечный путь в небе.**



**Для  
новорожденного  
подвешивали к  
потолку избы  
нарядную люльку.**





**Рядом с устьем печи стоят железные ухваты, которыми ставят в печь и достают горшки. А так же у печи находился деревянный ушат с водой.**

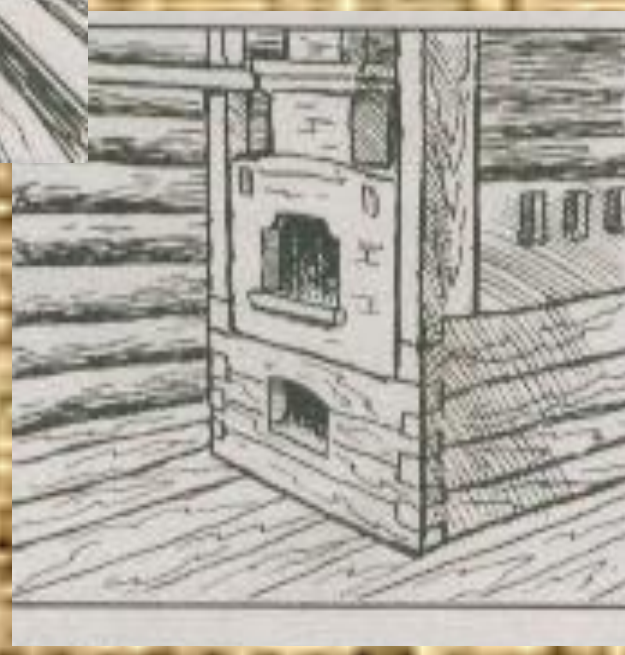


**Красный угол был олицетворением зари**

**Простая  
крестьянская изба,  
а сколько мудрости  
и смысла в себя  
она вобрала!  
Интерьер избы –  
это столь же  
высокое искусство,  
как и все, что  
создавал  
талантливый  
русский народ.**

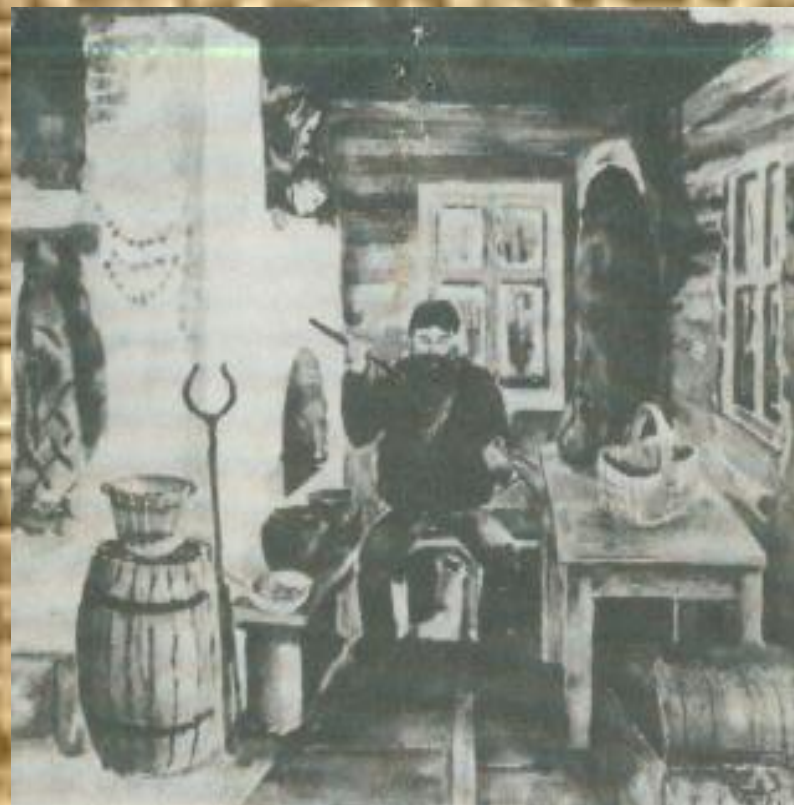
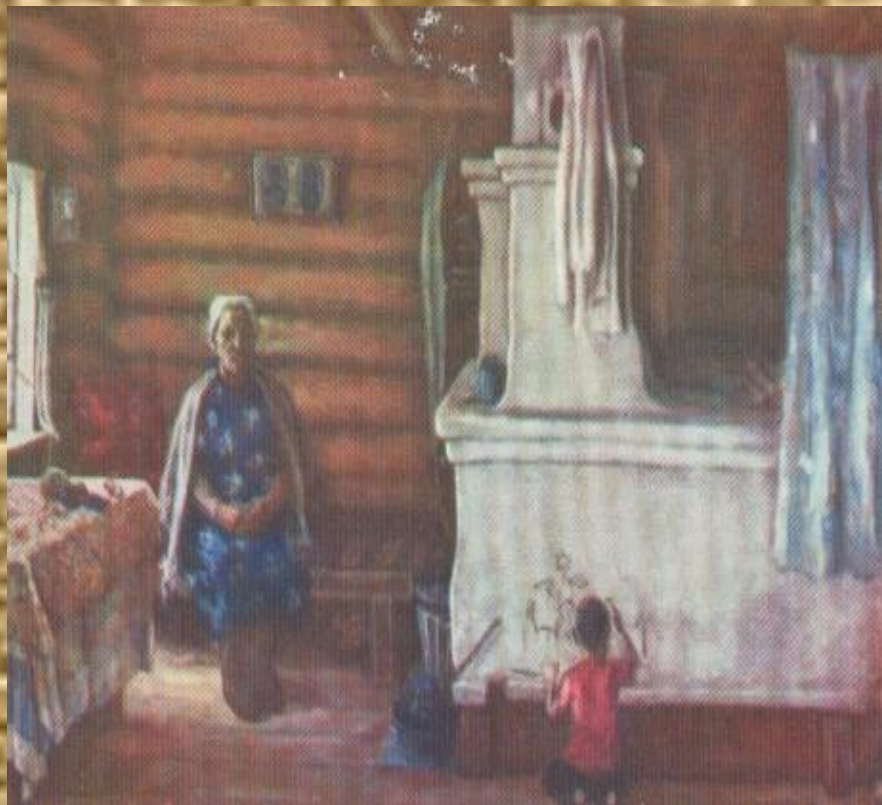


# Варианты композиционного размещения крестьянского интерьера





# Примеры выполнения интерьера крестьянской избы.



# Уголок крестьянского дома



# Домашняя утварь.



# Русская печь



**...и накормит, и согреет.**



# Вопросы для проверки

- *По каким принципам украшался внешний облик крестьянской избы?*
- *Зачем люди украшали свои жилища?*