

МУНИЦИПАЛЬНОЕ БЮДЖЕТНОЕ ОБЩЕОБРАЗОВАТЕЛЬНОЕ УЧРЕЖДЕНИЕ
«КАЛЬЧИРОВСКАЯ ОСНОВНАЯ ОБЩЕОБРАЗОВАТЕЛЬНАЯ ШКОЛА»
МУНИЦИПАЛЬНОГО РАЙОНА АУРГАЗИНСКИЙ РАЙОН
РЕСПУБЛИКИ БАШКОРТОСТАН

Презентация
по изобразительному искусству
на тему:
«Шрифты»

Составила
учитель изобразительного искусства
Валишина Лейсан Ильдаровна

- Шрифт (нем. *Schrift* ← *schreiben* – писать) – графический рисунок начертаний букв и знаков, составляющих единую стилистическую и композиционную систему, набор символов определенного размера и рисунка. В узком типографском смысле шрифтом называется комплект типографских литер, предназначенных для набора текста.

ЧЕТЫРЕ ОСНОВНЫХ ВИДА ПИСЬМА

- Пиктографическое (картинное);
- Идеографическое (иероглифическое);
- Слоговое - (один письменный знак - слог);
- Буквенно - звуковые (фонематическое)

- ⦿ **Русский алфавит имеет 33 знака;**
- ⦿ **Латинский -23;**
- ⦿ **Итальянский - 21;**
- ⦿ **Чешский - 38;**
- ⦿ **Армянский - 39.**

**Первый буквенный
алфавит появился
около XVI века до н.э.**

Создателями славянской азбуки были братья Кирилл (Константин) и Мефодий, уроженцы г. Солуни и Македонии.

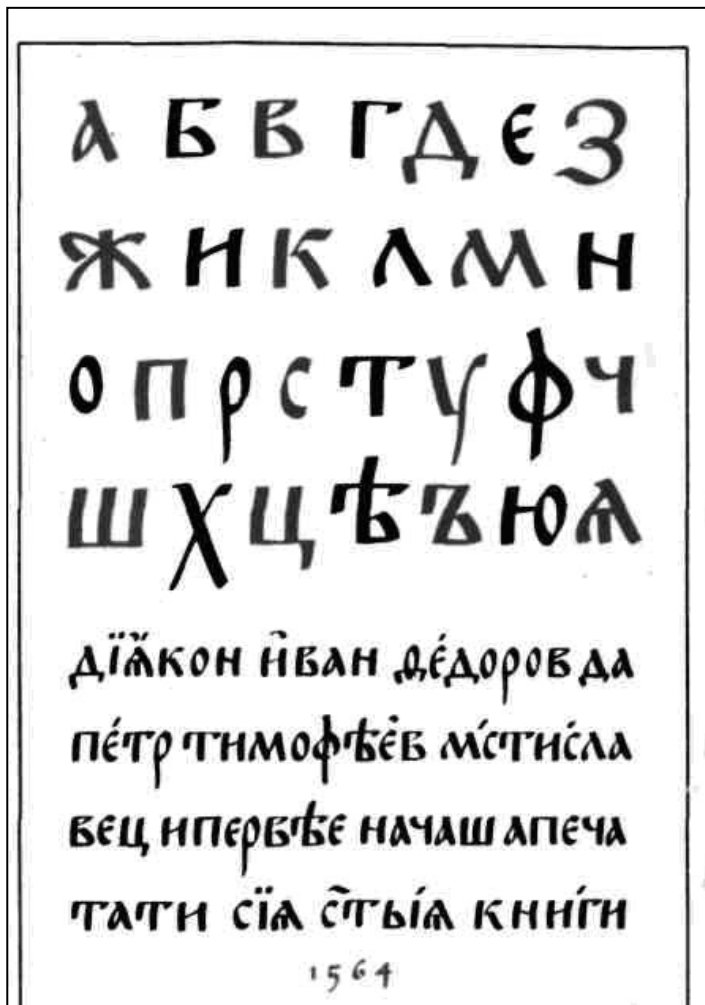


- Устав - ранняя каллиграфическая форма кириллицы;
- Полуустав - разновидность каллиграфического варианта кирилловского письма;



Древнерусский шрифт-кириллица
(устав 11 века)

Древнерусский полуустав



Древнерусская скоропись.



Греческий устав

Къ протъ ху гениу
 екъ матъ
Зѣлоу гениесе
 ѡсѣ ху вудад
 вавраамъ авра
 амъ егениесе
 тои саакъ иса
 акде егениесе
 тои акѡвъ иакъ
 де егениесе
 тои оуданикѣ
 тои сѣмелфѡнѣ

Кирилловский устав


Анонїѣ

Умощи [Анонїѣ], Львѣ, друкана [дани Фадрѡва, 1574 г. Бѣлѡвѣ
 створенїи доглатїи амѣлѣмѡхъ вѣтѣхѣхъ. Бѣлѡвѣно його
 в 1954 г. Зберїгається в бібліотечцѣ Пам'яткового університету

Д аз еси въ всеи цѣркви свѣтъ,
Богъ еси въ прежде всѣхъ вѣкѣхъ,
Види всю тайну теловѣтескую,
Глаголю же ваи, свинои теловѣтескии:
Докрѡдъ естъ вѣрующїи въ нїя
 цюе, **С** естъ грѣхъ цюи на грѣш-
 ники, **Ж** жизнь еси въ всеи цѣркви,
Сло законѡпреступникои,
За дїя подножіе ногаи цюи,
Иже естъ престолъ цюи на небе-
 сѣхъ, **І**наго нѣ естъ бога рѣзкѣ
 цене.
Како свѣщїаща на дїя долъ
 свѣтъ, **Л**юдїе цюи законѡ-
 преступнии, **Ц**цѣслища на дїя
 злїя за влїгїя, **Н**а крестѣ про-
 пїаща дїя, **О**тца и желїи напои-
 ша дїя, **П**раведного сына
 кожїа, **Р**азделища рїзды цюи
 сѣкѣ, **С**тїдно грѣхъ сѣдѣвающе,
Терновъ вѣнецъ возложища на дїя.
Умь Пїлатъ рече: „Уистъ
 еси отъ крове праведнаго сѣго“

Полуустав

Полууставъ
 16-го вѣка.
 образецъ шрифта
 первопечатныхъ
 русскихъ
 книгъ



Гражданский шрифт и письмо

ГЕОМЕТРІА
СЛАВЕНСКІ
СЕМЛЕМЪРІЕ

Іздается новошрифскимъ тисненіемъ,
повелѣніемъ благочестивѣйшаго великаго государя
НАШЕГО ЦАРЯ, І ВЕЛИКАГО КНЯСЯ,

ПЕТРА АЛЕКСІЕВИЧА,

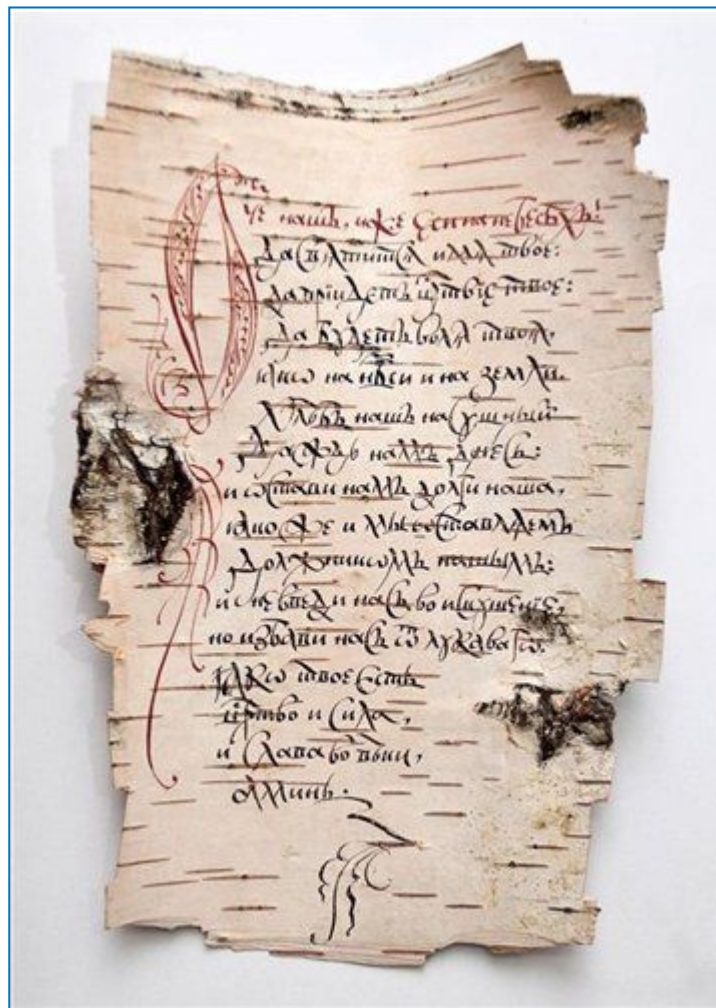
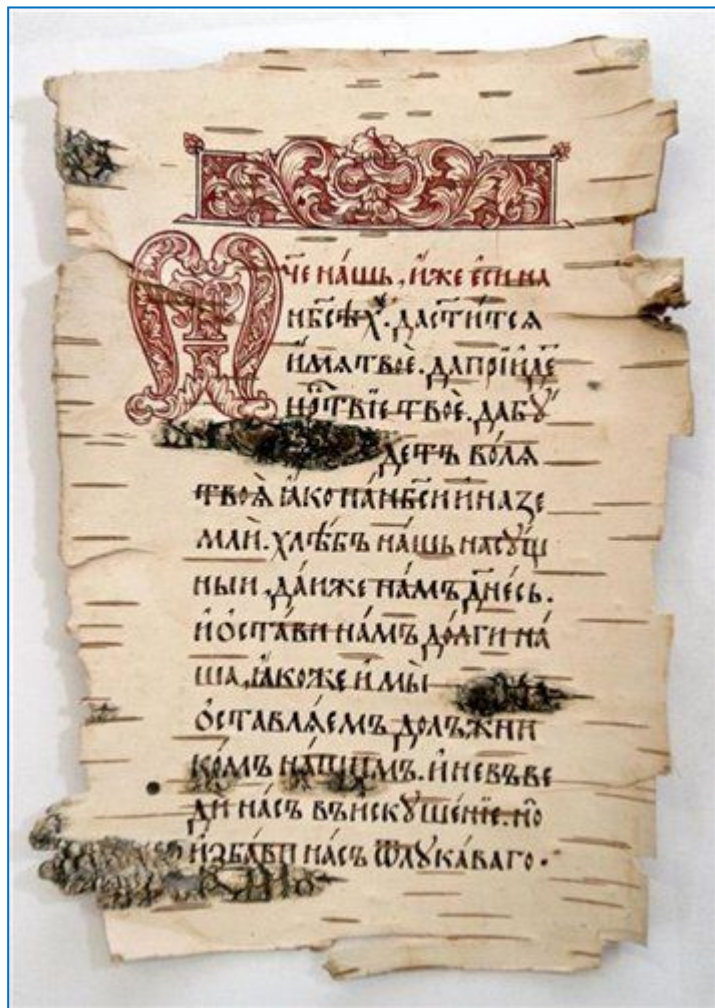
Вся великія і малыя і бѣвля росси самодержца.
при благороднѣшемъ государѣ нашемъ царевичѣ
І ВЕЛИКОМЪ КНЯСѢ

АЛЕКСІИ ПЕТРОВИЧѢ.

Въ царствующемъ великомъ градѣ Москвѣ.

Въ домостри
Московскаго двора
въ нѣлѣшнемъ мѣсѣцѣ Іюль де-
кабря 1711. Вѣннѣйшій царь
нашъ, Етѣ Цресное пресаѣтное
Величество Силн Великаго Царя

Эволюция древнерусских шрифтов



Декоративное древнерусское
письмо - вязь



Русский классицистический шрифт
(по мотивам шрифта Д. Бодони
1818 г. и парагон -курсива 1826 г.)



**В настоящее время
разработаны и широко
применяются шрифты всех
ОСНОВНЫХ ТИПОВ**

- ◎ (ЕСКД ГОСТ 2.304-81)

ГОСТ 2.304-81 УСТАНОВЛИВАЕТ ЧЕТЫРЕ ТИПА ШРИФТА:

- Тип А без наклона ($d=h/14$);
- Тип А с наклоном около 75° ($d=h/14$);
- Тип Б без наклона ($d=h/10$);
- Тип Б с наклоном около 75° ($d=h/10$).

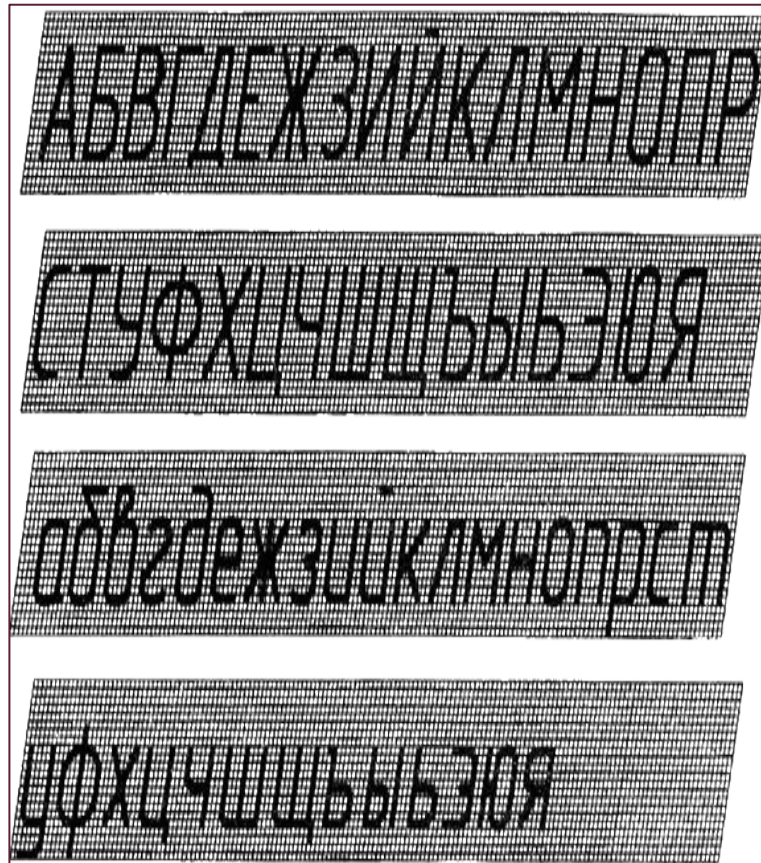
Устанавливаются следующие размеры шрифта: 1,8; 2,5; 3,5; 5; 7; 10; 14; 20; 28; 40 .

Параметры шрифта

Параметры шрифта		Обозначени е	Размеры в мм.									
Размер шрифта		<i>h</i>	1,8	2,5	3,5	5	7	10	14	20	28	40
Высота прописных букв и цифр		<i>h</i>	1,8	2,5	3,5	5	7	10	14	20	28	40
Высота строчных букв		<i>c</i>	1,3	1,8	2,5	3,5	5	7	10	14	20	28
Толщина линий шрифта	А	<i>d</i>	-	0,18	0,25	0,35	0,5	0,7	1,0	1,4	2,0	2,8
	Б		0,18	0,25	0,35	0,5	0,7	1,0	1,4	2,0	2,8	4,0
Ширина буквы	А	<i>g</i>	-	1,1	1,5	2,1	3	4,2	6	8,4	12	16,8
	Б		1,1	1,5	2,1	3	4,2	6	8,4	12	16,8	24
Расстояние между буквами	А	<i>a</i>	-	0,35	0,5	0,7	1,0	1,4	2,0	2,8	4,0	5,7
	Б		0,35	0,5	0,7	1,0	1,4	2,0	2,8	4,0	5,7	8
Минимальный шаг строк	А	<i>b</i>	-	4,0	5,5	8,0	11,0	16,0	22,0	31,0	44	61,6
	Б		3,1	4,3	6,0	8,5	12,0	17,0	24,0	34,0	47,6	68
Минимальное расстояние между словами	А	<i>e</i>	-	1,1	1,5	2,1	3	4,2	6	8,4	12	16,8
	Б		1,1	1,5	2,1	3	4,2	6	8,4	12	16,8	24

РУССКИЙ АЛФАВИТ (КИРИЛЛИЦА)

Шрифт тип А с наклоном



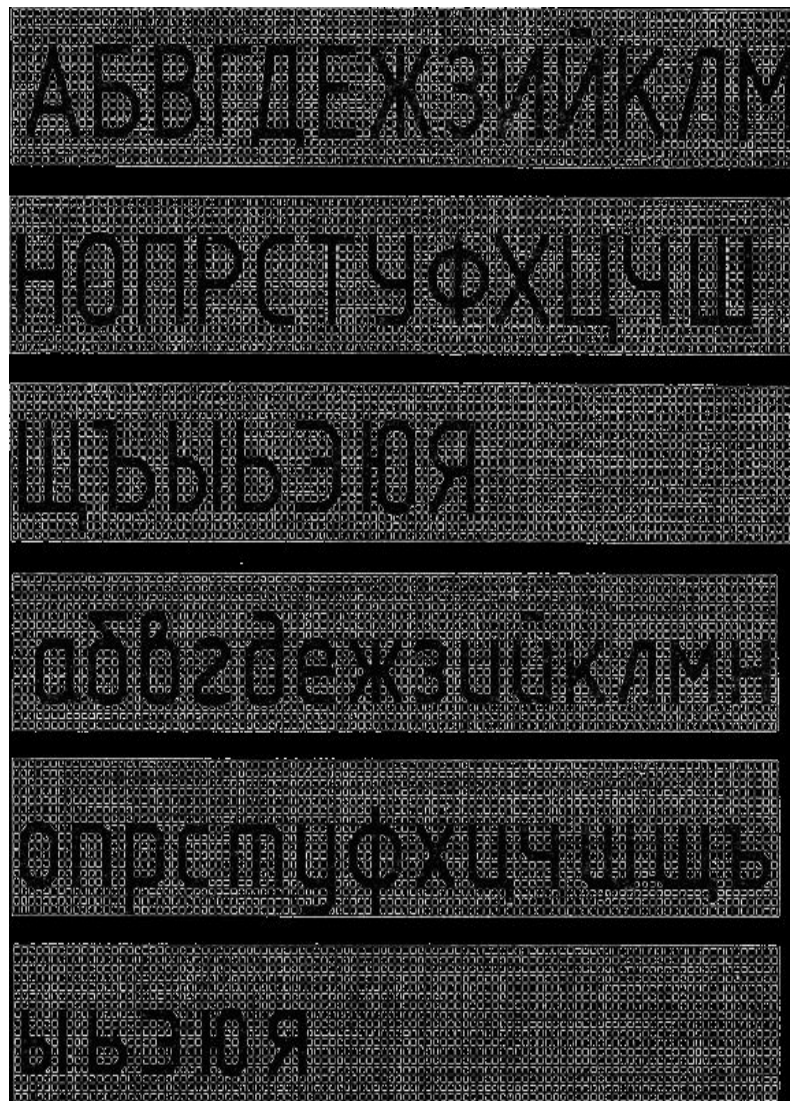
Шрифт тип А без наклона



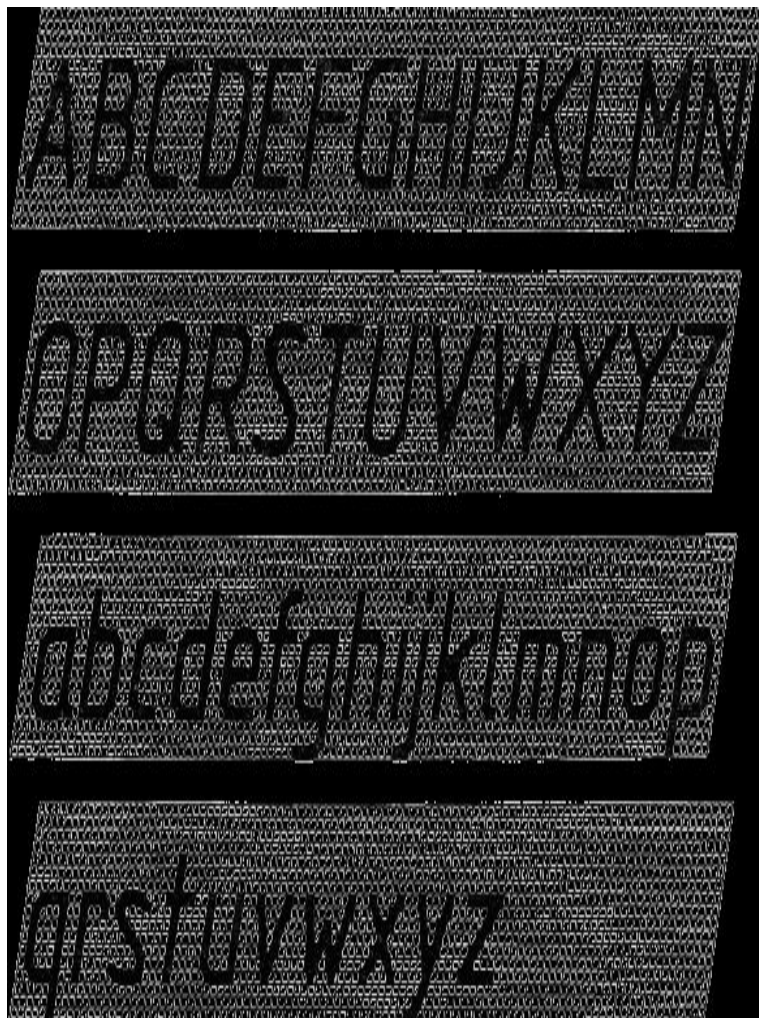
Шрифт типа Б с наклоном



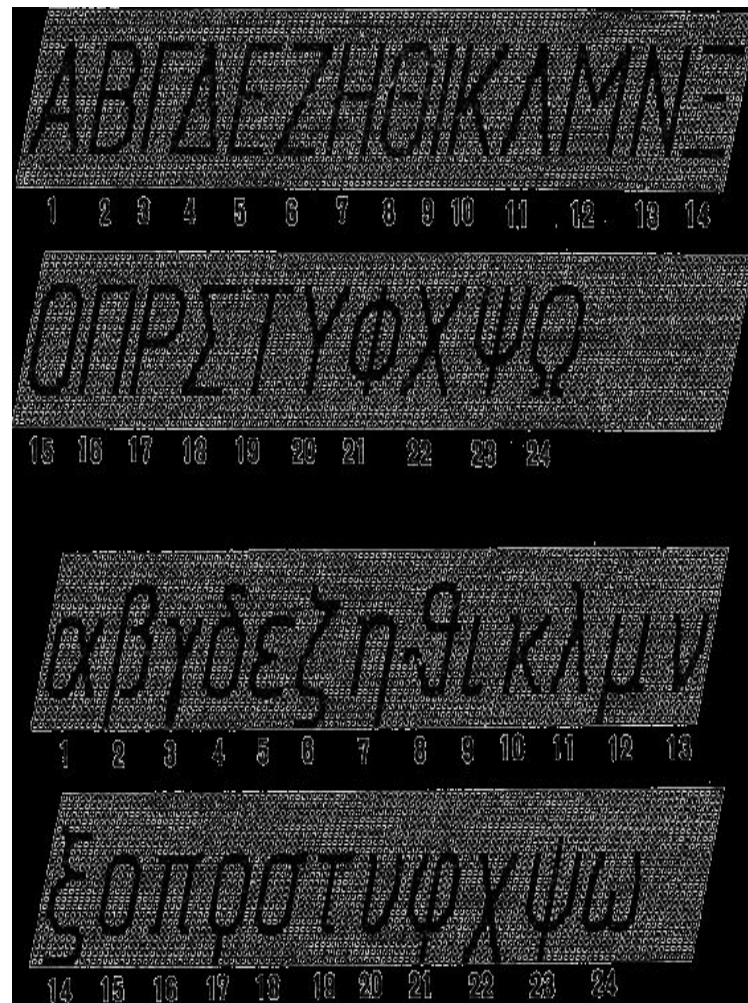
Шрифт типа Б без наклона



ЛАТИНСКИЙ АЛФАВИТ



ГРЕЧЕСКИЙ АЛФАВИТ



АРАБСКИЕ И РИМСКИЕ ЦИФРЫ

1 2 3 4 5 6 7 8 9 0

1 2 3 4 5 6 7 8 9 0 3

I II III IV V

I II III IV V VI VII VIII IX X

ОСНОВНЫЕ ХАРАКТЕРИСТИКИ ШРИФТОВ

- начертание: прямой, курсивный;
- насыщенность: светлый, полужирный, жирный (отношение толщины штриха к ширине внутрибуквенного просвета);
- ширина: нормальный, узкий, широкий, шрифт фиксированной ширины;
- размер (кегель) в пунктах (1 пункт = 1/72 дюйма);
- чёткость;
- контраст;
- различимость;
- удобочитаемость;
- ёмкость;

- **Художественный облик.**
- **Декоративный.**
- **Динамичный.**
- **Изящный.** Римский капитальный, антиква, академический шрифты. Используются для литературных и искусствоведческих текстов, оформления архитектурных проектов, написания текстов на мемориальных досках.
- **Курсив.** Применяется для написания текстов почётных грамот, поздравительных адресов, поздравлений и приглашений.
- **Монументальный.** Рубленый плакатный, брусковый шрифт и **гротеск**. Применяется для написания **лозунгов**, **плакатов**, **транспарантов**.
- **Свободный.**
- **Строгий.** Применяется на диаграммах, схемах, графиках, технических и производственных плакатах, указателях.
- **Фольклорный** (украинский, арабский и т. д.).

ГРУППЫ ШРИФТОВ

- - группа медиевальных шрифтов;
- - группа рубленных шрифтов;
- - группа шрифта с едва наметившимися засечками;
- - группа обыкновенных шрифтов;
- - группа брусковых шрифтов (газетная, рекламная);
- - группа дополнительных шрифтов.

ГАРНИТУРА ШРИФТА

- – это типографский термин, объединяющий набор шрифтов, которые отличаются по размеру, начертанию, наличию или отсутствию засечек на концах линий, по соотношению размера высоты прописных и строчных знаков, величине верхних и нижних выносных элементов, плотности, то есть близких по характеру и отличительным знакам рисунка.

В ЗАВИСИМОСТИ ОТ ВАРИАНТОВ НАЧЕРТАНИЯ РАЗЛИЧАЮТ СЛЕДУЮЩИЕ ОСНОВНЫЕ РАЗНОВИДНОСТИ ШРИФТОВ:

- прямой, курсивный, полужирный, жирный, нормальный, узкий и широкий.
- Прямой (римский, Roman) – произошёл от надписей на римских памятниках.
- Курсивный (*Italic*) – базируется на рукописном письме, которое использовалось в южноевропейских манускриптах, в частности написанных в XV веке в Италии.
- **Полужирный (Bold)** – отличается от прямого большей толщиной штриха.
- Нормальный (Regular) – отличается от прямого меньшей толщиной штриха.
- Узкий (Narrow) – суженный вариант прямого шрифта.
- Широкий (Wide) – более широкий вариант прямого начертания^[1].

ЗАКРЕПЛЕНИЕ ПРОЙДЕННОГО МАТЕРИАЛА

Вопросы:

- - Какие основные каллиграфические варианты кириллицы выделяют?
- - Чем отличаются устав от полуустава?
- - Что значит виды вязи?
- - На сколько групп делится шрифт?
- - Назовите виды письма.

СПАСИБО ЗА ВНИМАНИЕ.