

МБОУ Андреевская СОШ

«ПЕЙЗАЖ»

Учитель изобразительного искусства
Якушина Ю. А.

2016

✓ ТЕМА УРОКА:

КЛОД

МОНЕ

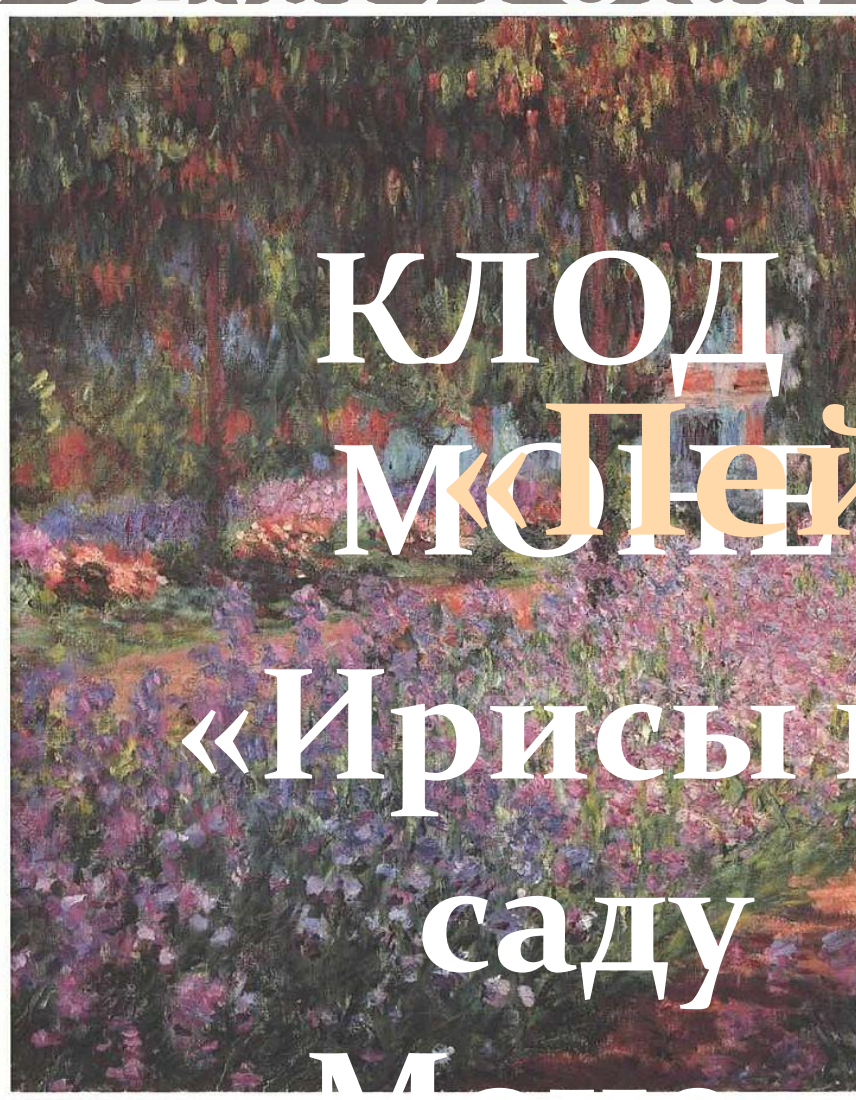
«Ирисы в саду»

Моне».

ИСААК

ЛЕВИТАН

«Весна.
Большая
вода»



✓ КАК ВЫ ДУМАЕТЕ:

- Что такое пейзаж?
- Жанр изобразительного искусства, в котором основным предметом изображения является природа.

✓ Элементы, виды и характеры пейзажа

- В зависимости от типа изображённого мотива можно выделить *сельский, городской* (в том числе *архитектурный* — *ведута* и *индустриальный*) пейзаж. Особую область составляет изображение морской стихии — *морской пейзаж* или *марина*. При этом пейзажи могут быть как камерными, так и *панорамными*.
- Кроме того, пейзаж может носить эпический, исторический, героический, лирический, романтический, фантастический и даже абстрактный характер.

ВИДЫ ПЕЙЗАЖА

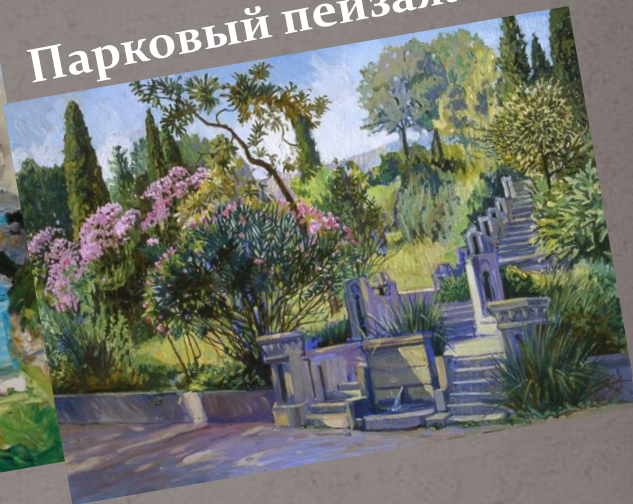
Городской пейзаж



Сельский пейзаж



Парковый пейзаж



Морской пейзаж



Архитектурный пейзаж



Индустриальный пейзаж

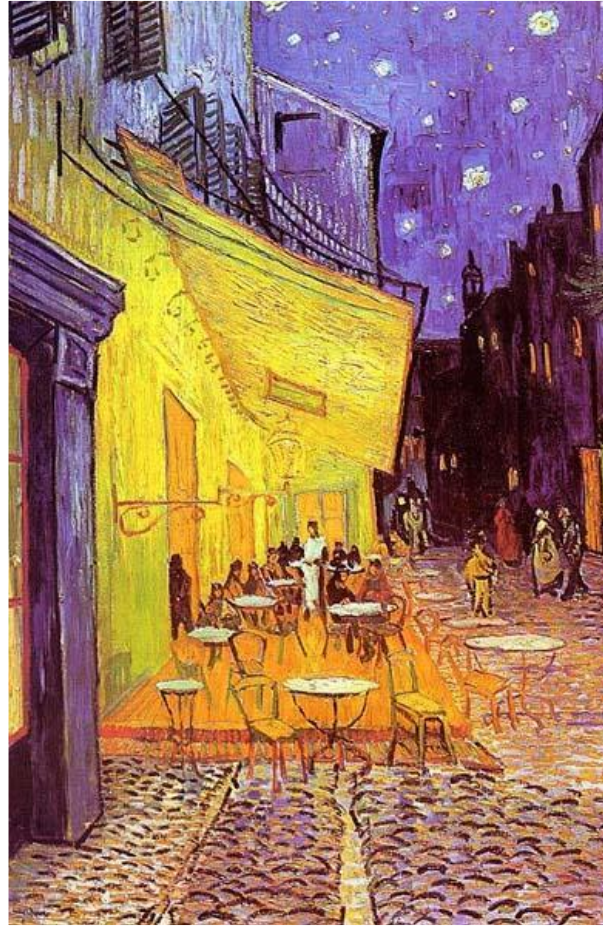


✓ Городской пейзаж

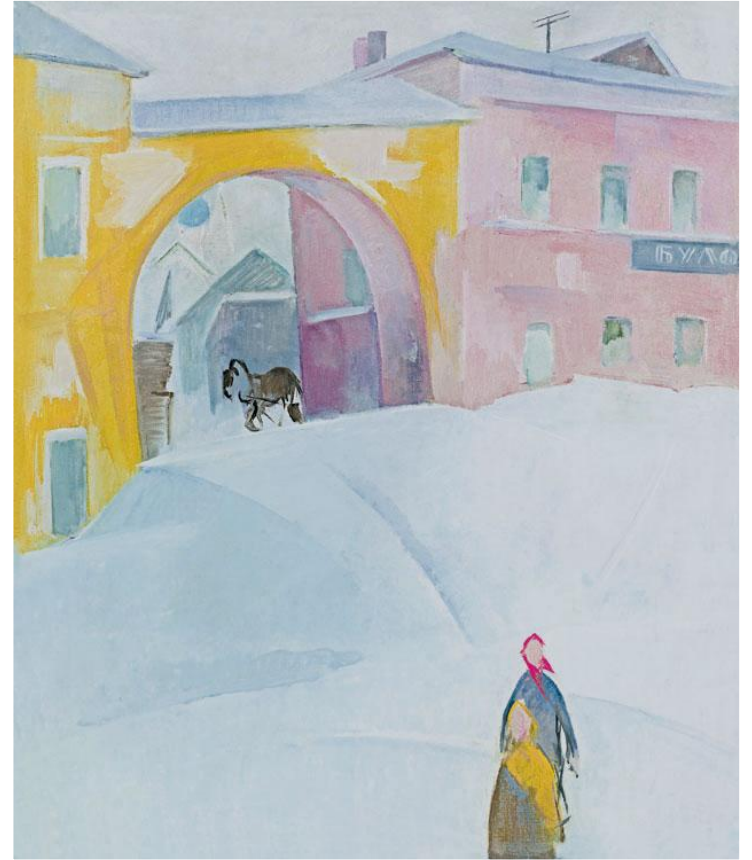
здания, улицы, проспекты,
площади, набережные.



Ян Вермээр Дельфтс
«Улочка».
1657—1658



Винсент ван Гог.
«Ночная терраса кафе».
1888

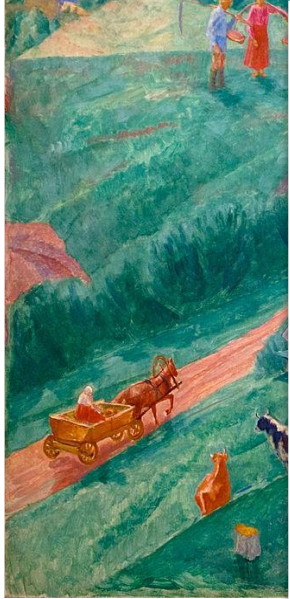


Сергей Осипов.
«Дом с аркой».
1972

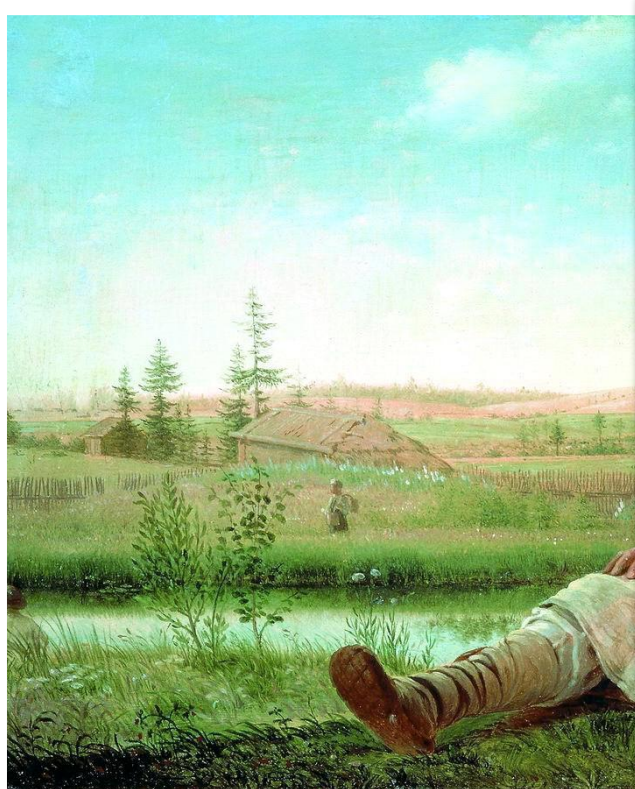


✓ Сельский пейзаж

Деревенский быт,
окружающая природа.



Кузьма Пет
«Полдень».
1917



Алексей Венецианов.
«Спящий пастушок».
1823

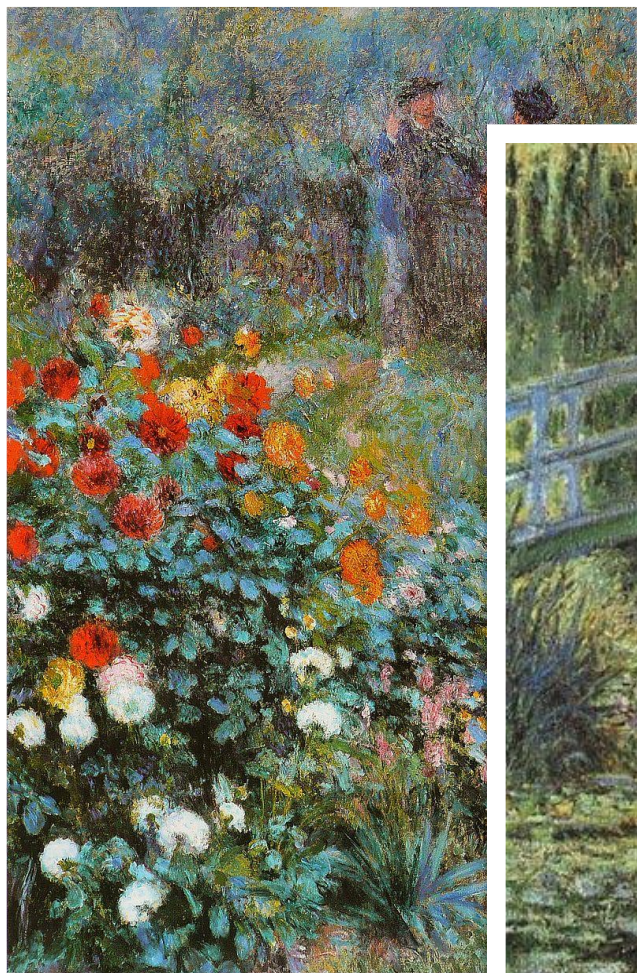


Зинаида Серебрякова.
«Зеленя осенью».
1908



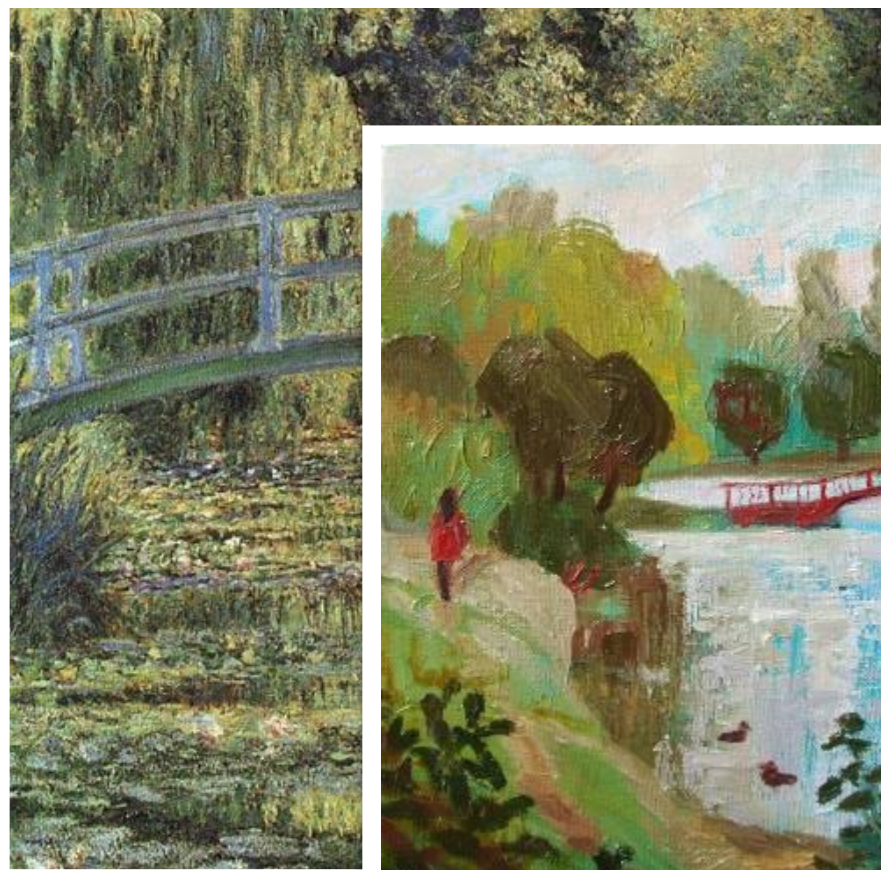
✓ Парковый пейзаж

Уголки природы,
созданные для отдыха.

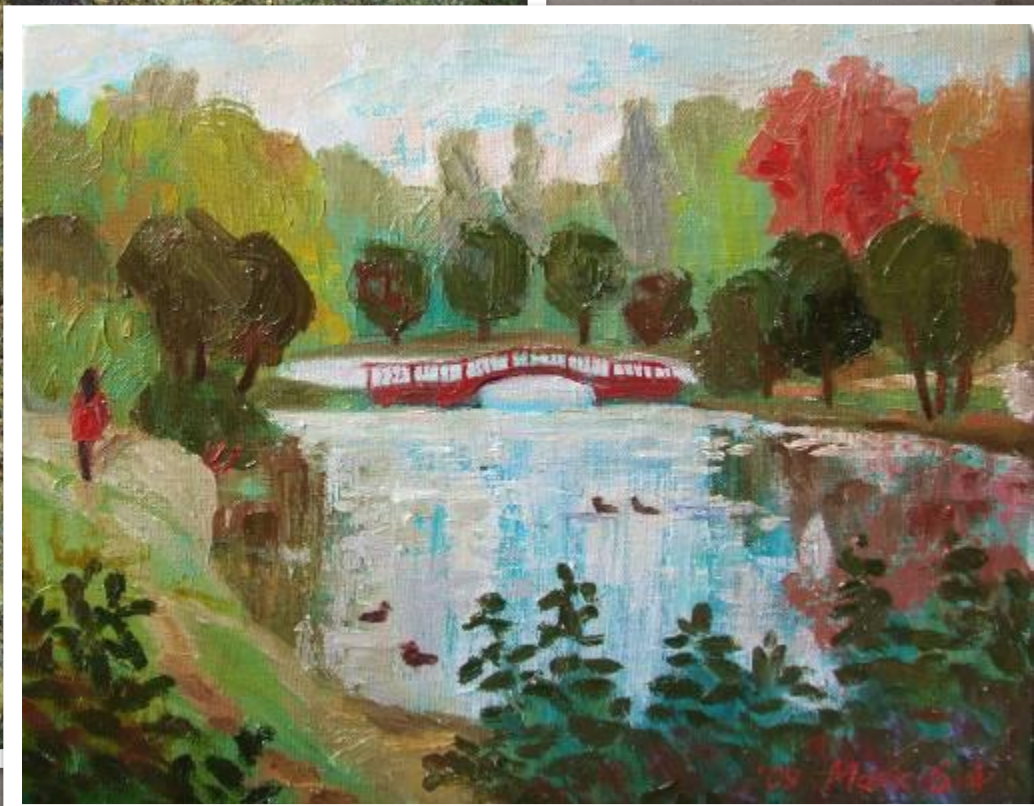


Огюст Ренуар.

«Сад на улице Корто»
("Сад на Монмартре").
1876



Клод Моне
«Пруд с лилиями»,
1899



Мария Сид «Парковый пейзаж»

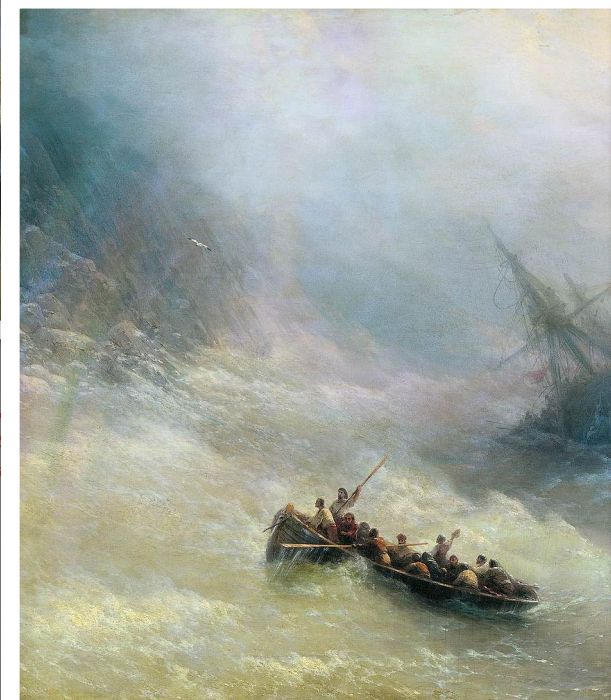


✓ Морской пейзаж



Уильям Тёрнер
рейс корабля
1839

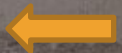
Марина (ит. *marina*, от лат. *marinus* – морской) – один из видов пейзажа, объектом изображения которого является море.



Иван Айвазовский.
«Радуга».
1873

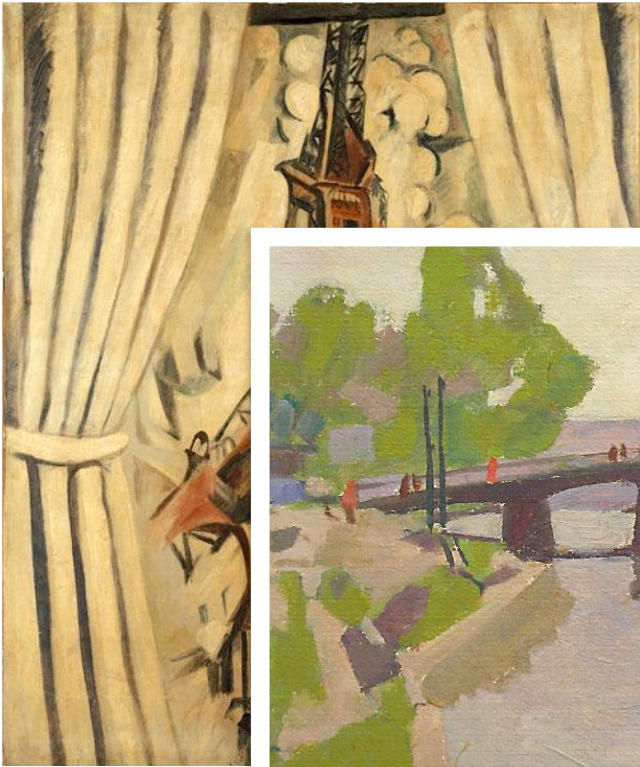


Архип Куинджи. «Прозрачная вода.
Пасмурный день. Крым». 1908

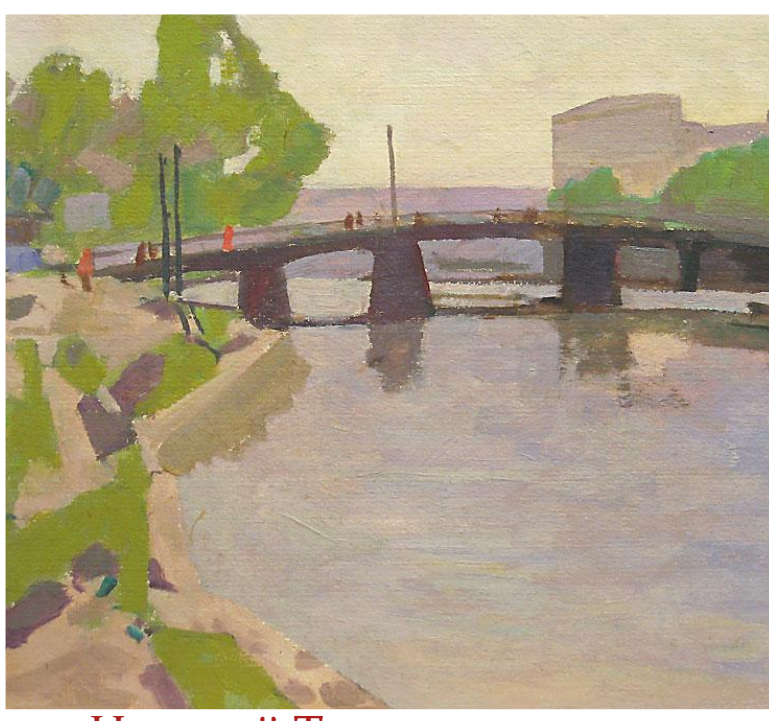


✓ Архитектурный пейзаж

изображение памятников реальной или воображаемой архитектуры в синтезе с окружающей средой.



Робёр Делонэ
«Вид на Эйф»
1910



Николай Тимков.
«Ленинградский мотив».
1959



Диего Веласкес.
«Вид виллы Медичи». 1630

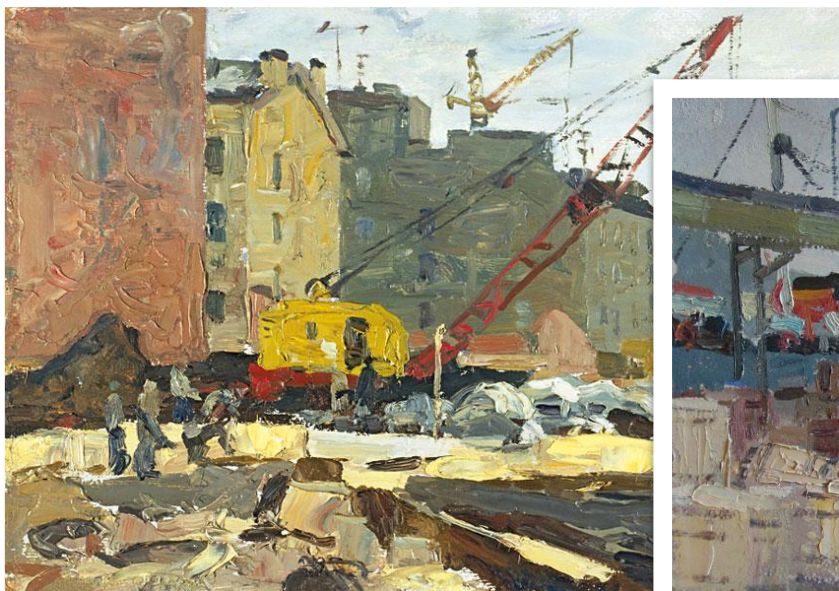


✓ Индустриальный пейзаж

изображение заводов и фабрик, плотин и электростанций. Такой пейзаж появился в советское время.



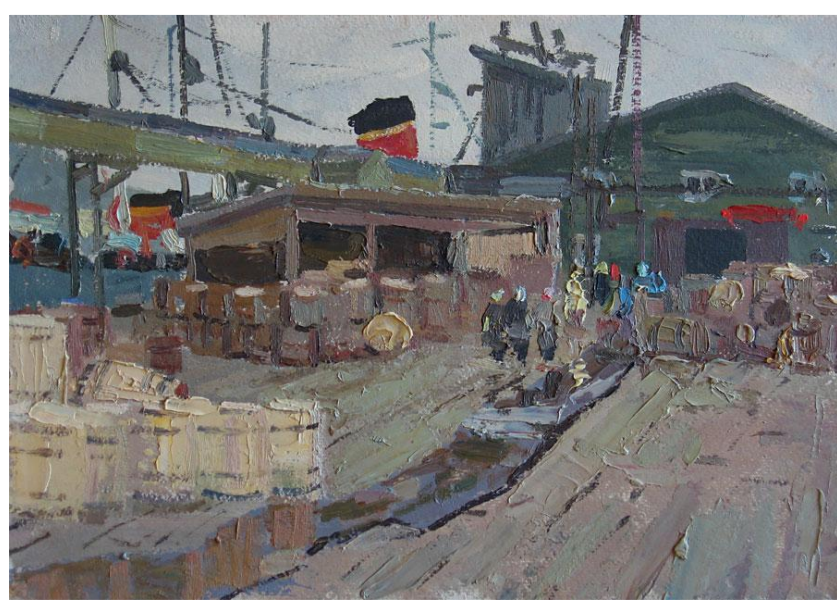
Николай Мухо.
«Строительство через Неву».



Николай Мухо.

«Строительство набережной».

1964



Николай Мухо.

Мурманский рыбный порт.

1962



✓ ВОПРОСЫ:

- Назовите виды пейзажа.
- Перечислить особенности жанра.
- Назвать художников-пейзажистов.

**СПАСИБО
ЗА
УРОК!**