



**Зубова Поляна. Природа малой Родины в живописи, графике и фотографии.**



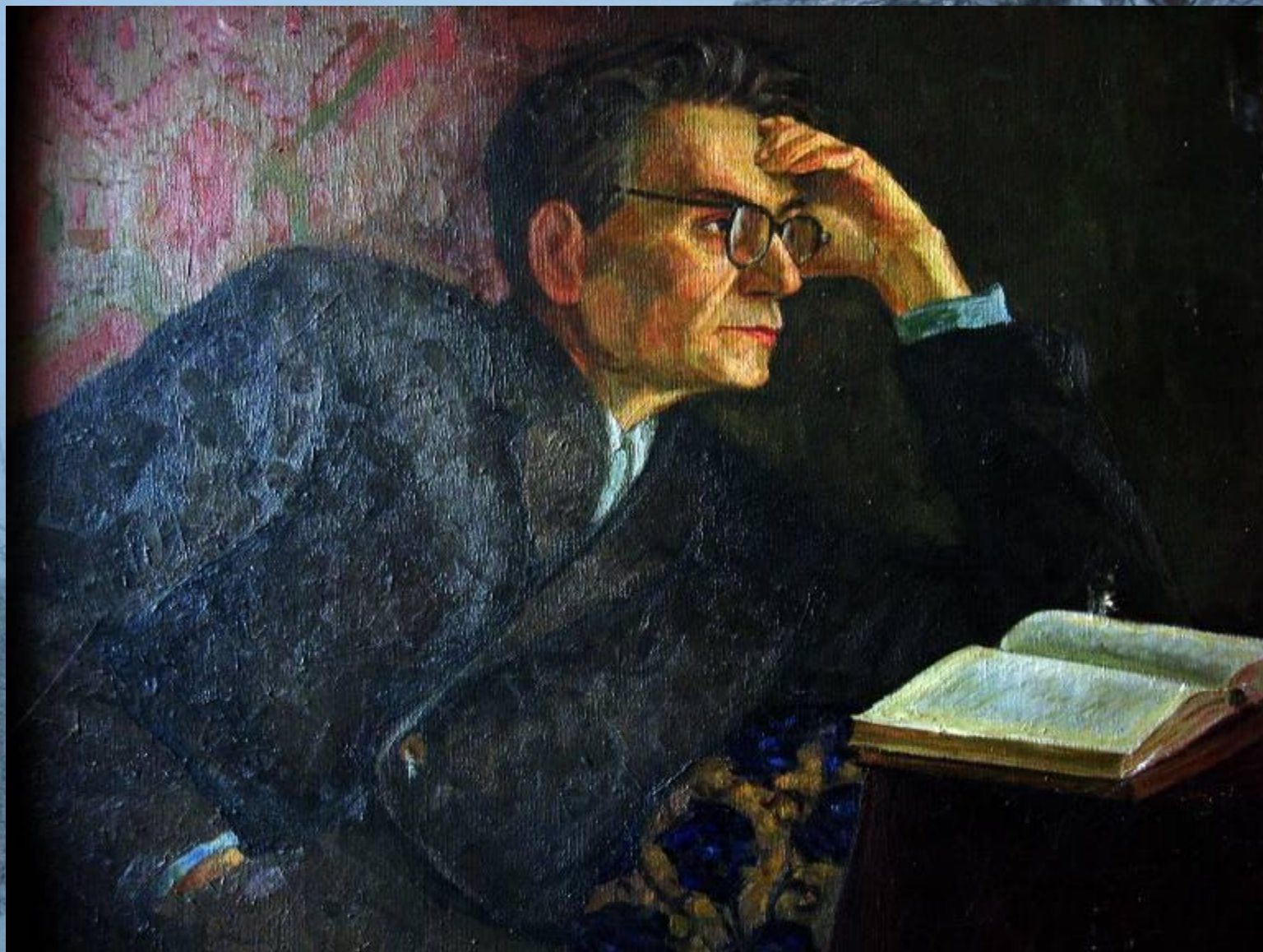


- Природа Зубовой Поляны прекрасна в любое время года



Природа милая, природа, в тебе вся жизнь,  
ты часть меня!





Валериан Григорьевич Рябов – старейший художник посёлка, посвятивший всю свою жизнь искусству. Немалое место в его творчестве занимают картины пейзажного характера.



В картинах В.Г.Рябова всегда присутствуют элементы  
родного Zubovo-Polyanskogo пейзажа







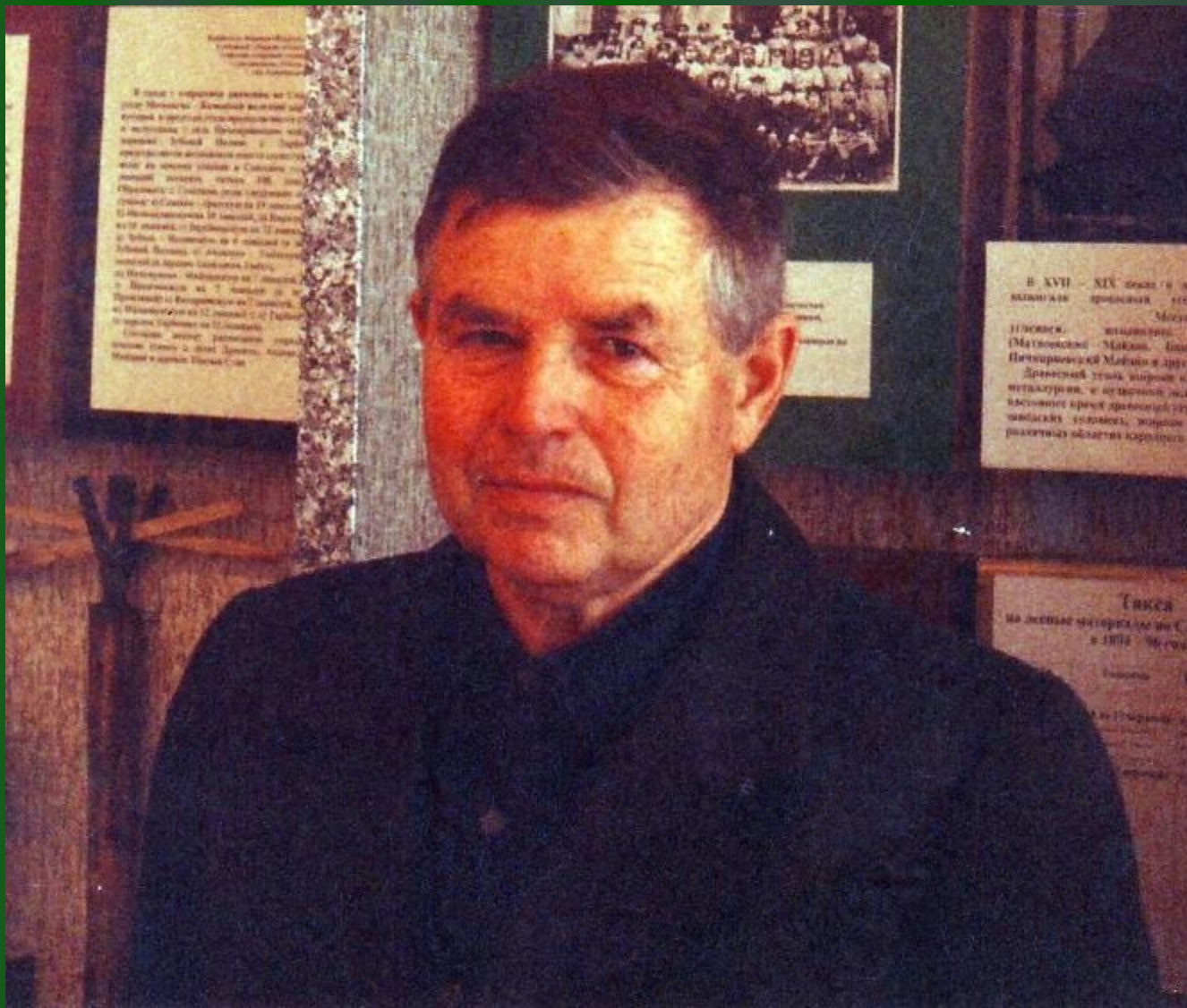












Прохоров АдольфАфанасьевич - один из наиболее известных деятелей искусства посёлка Зубова Поляны.





ЖИВОПИСЬ

ПРОХОРОВА



Охотничий домик писателя Новикова – Прибоя на озере Имерка.



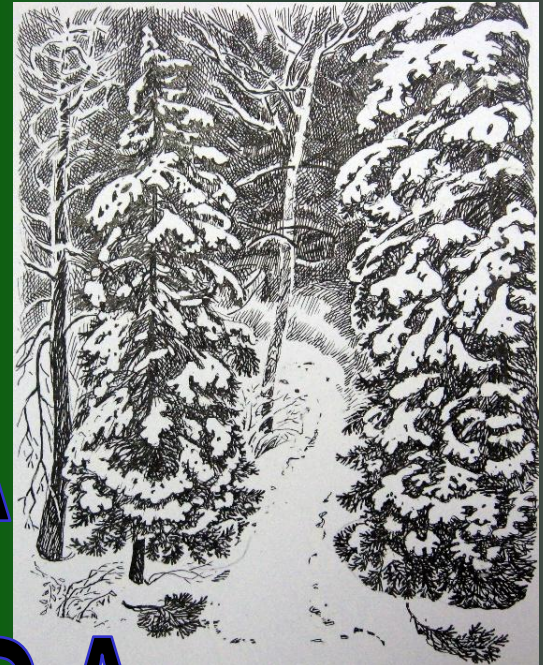
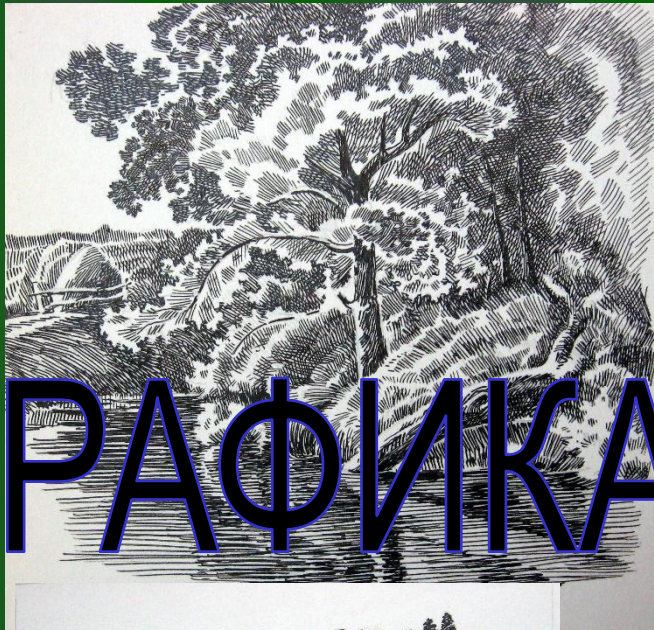
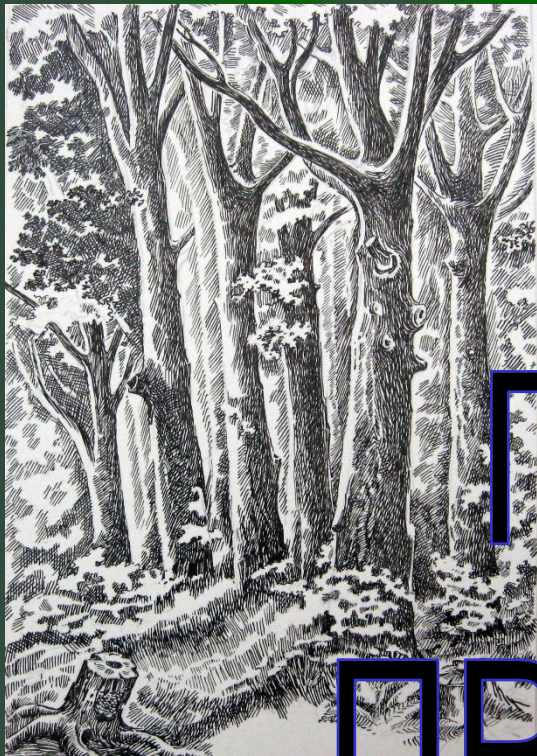




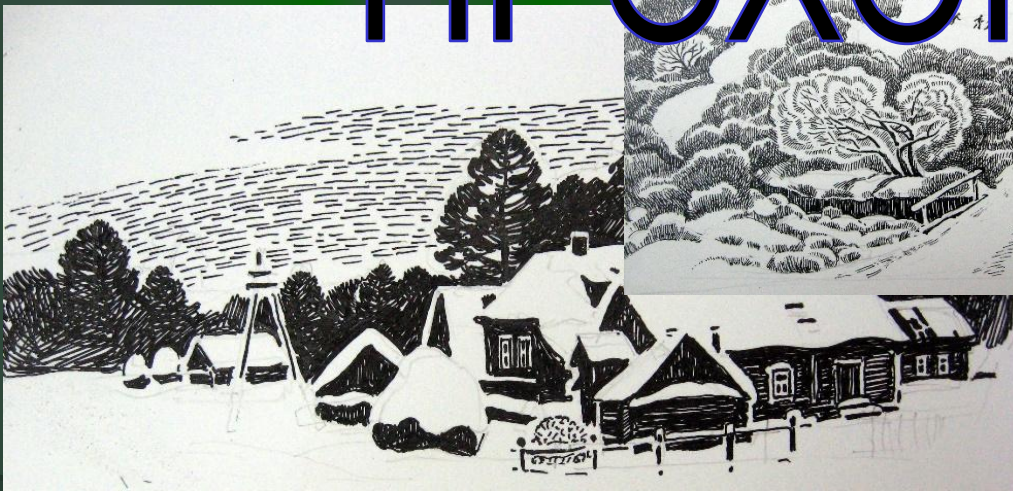








# ГРАФИКА ПРОХОРОВА







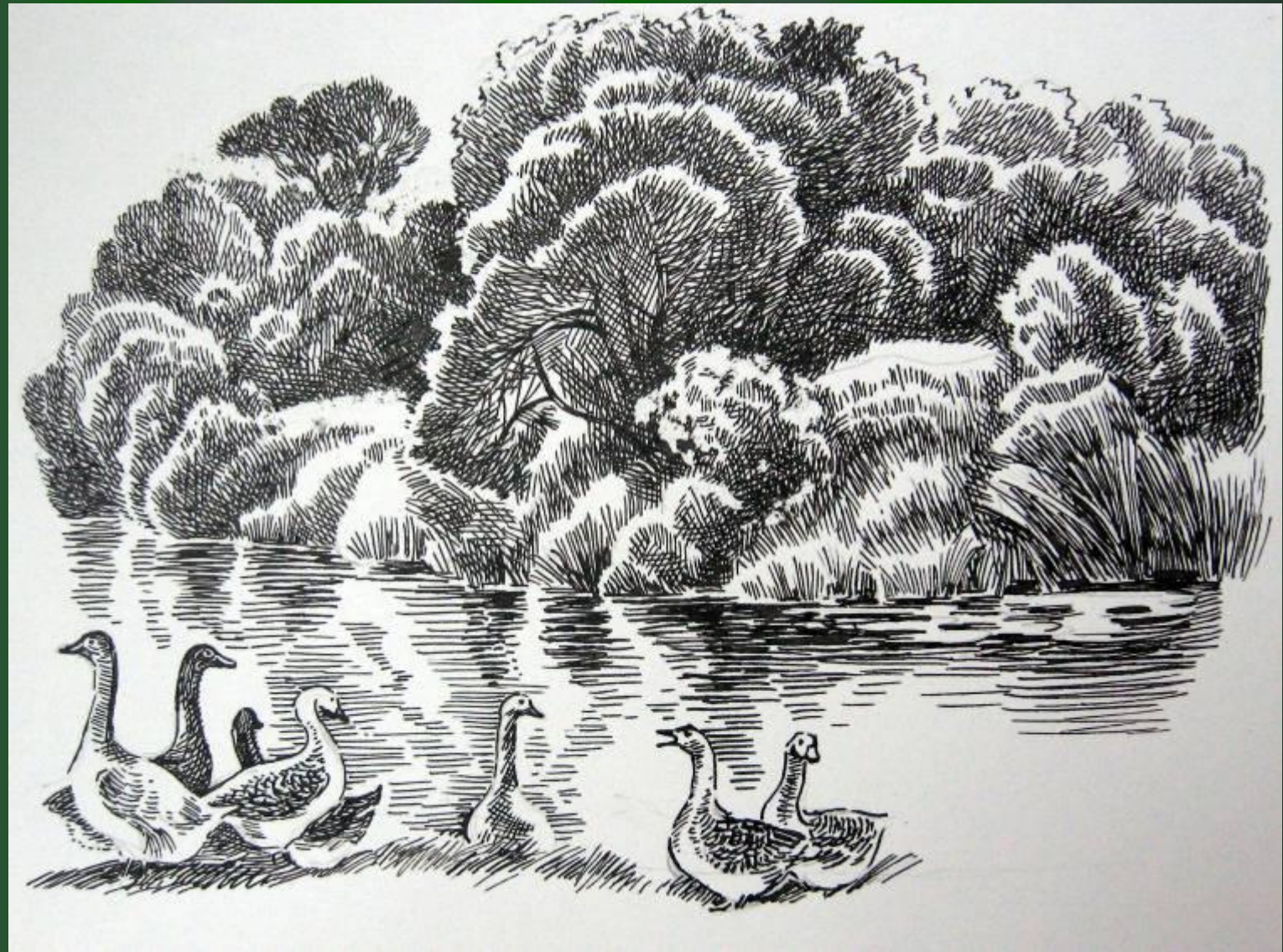




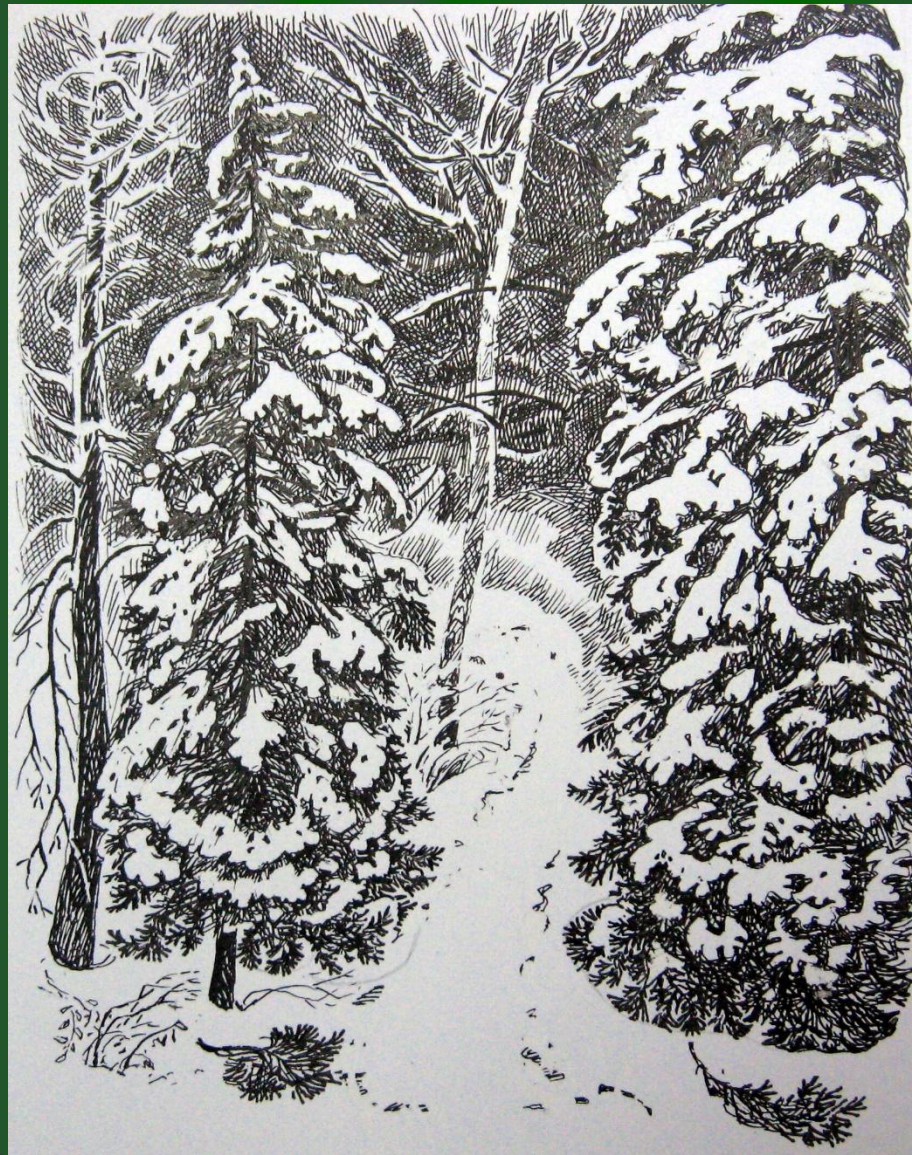


















Творчество зубово-полянского художника  
Кутукова Михаила тесно связано с изображением  
пейзажа родной земли.





**АКВАРЕЛЬ**

**КУТУКОВА**



























# фотопрографи КУТУКОВА













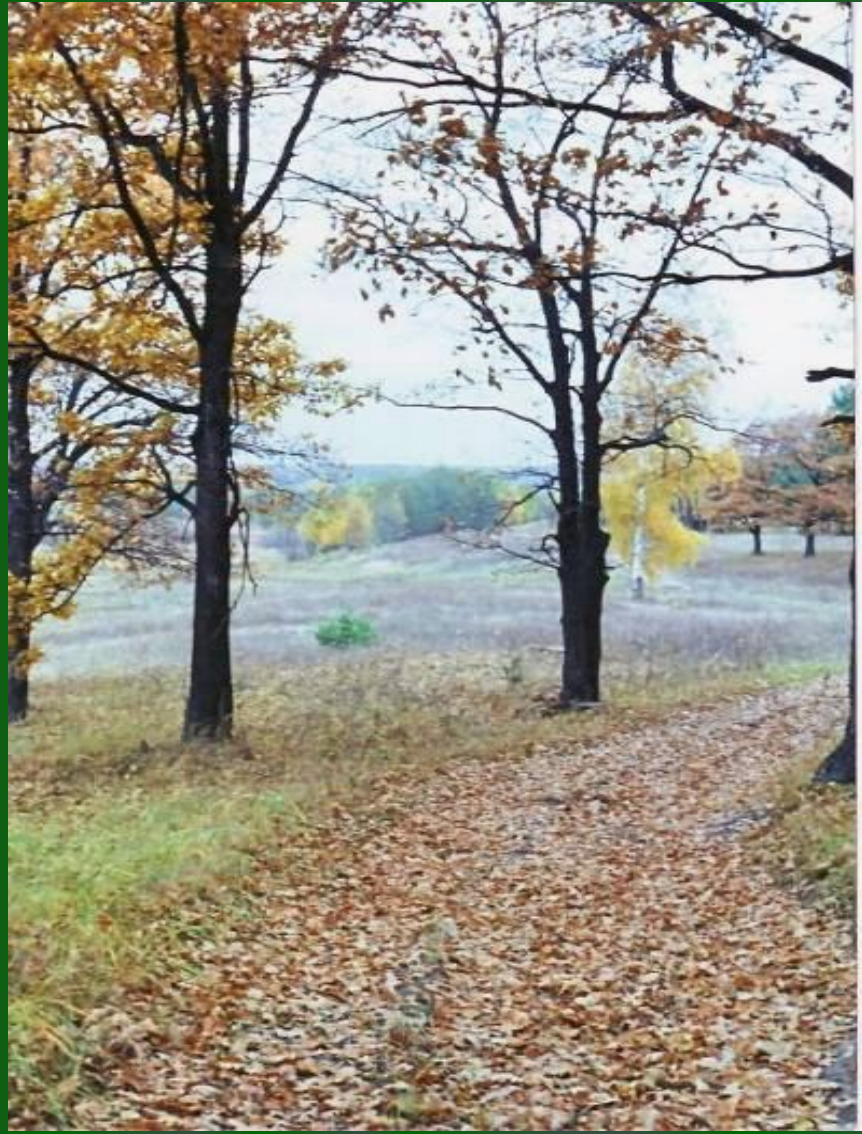




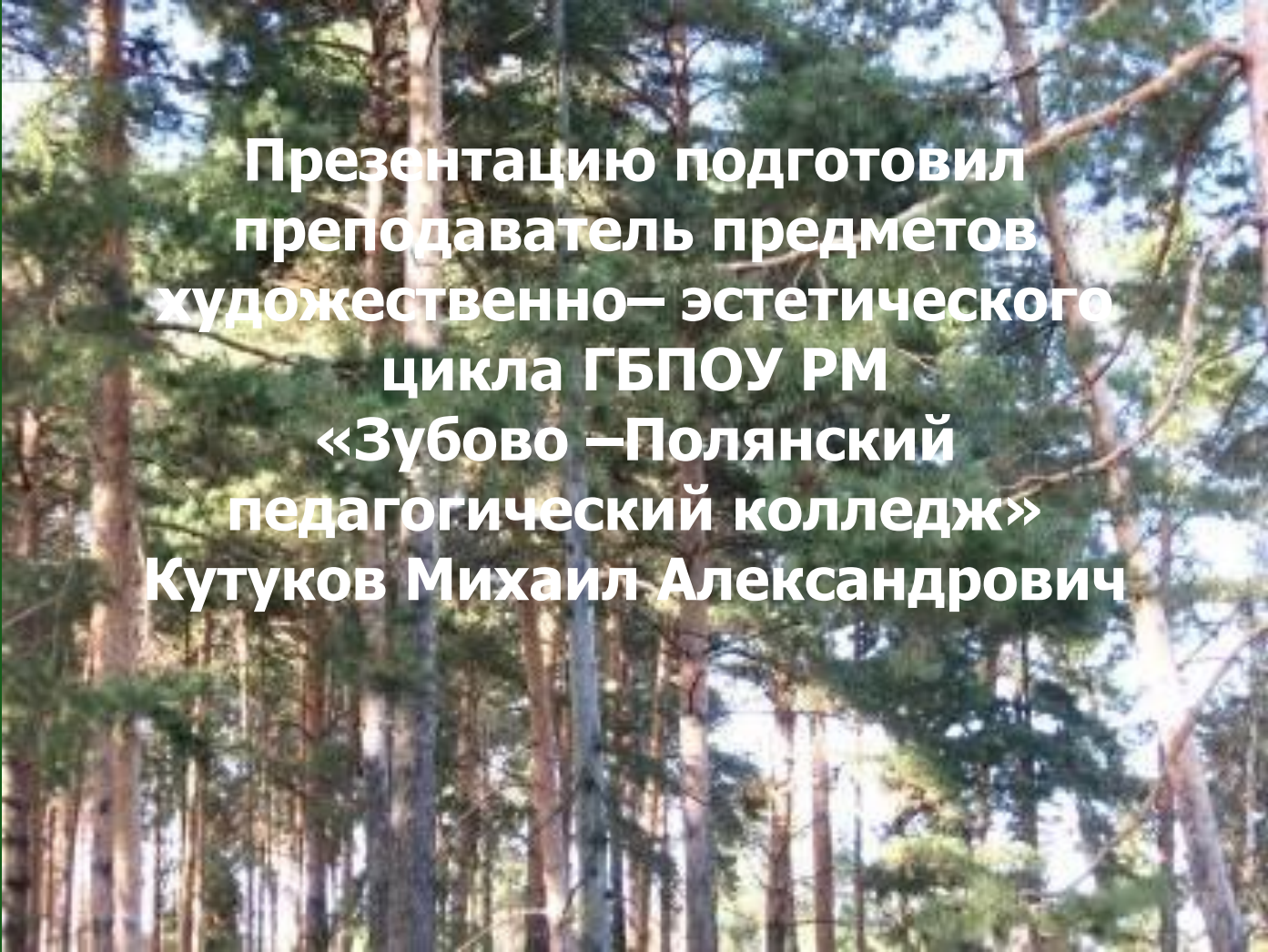












**Презентацию подготовил  
преподаватель предметов  
художественно– эстетического  
цикла ГБПОУ РМ  
«Зубово –Полянский  
педагогический колледж»  
Кутуков Михаил Александрович**