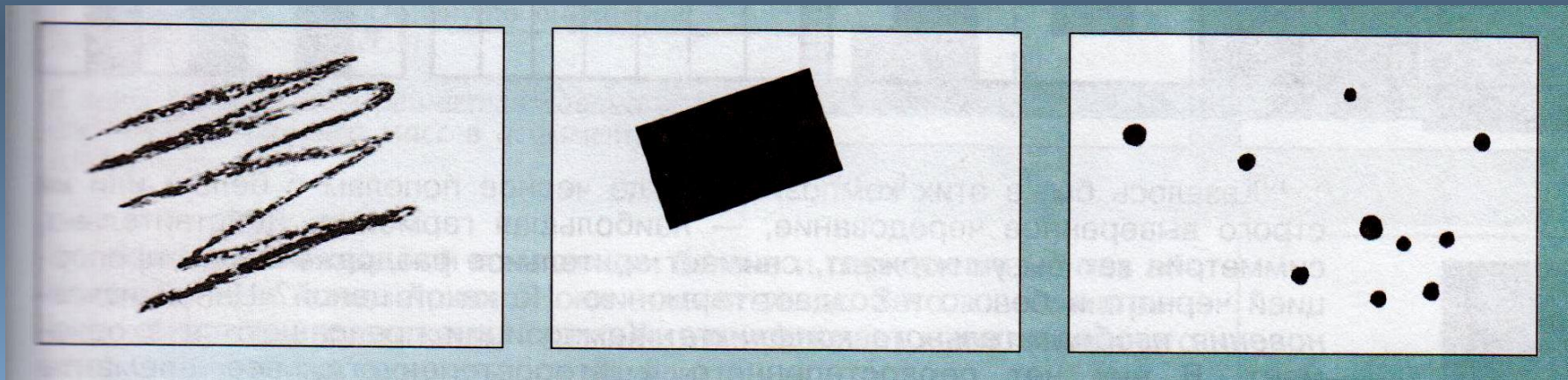
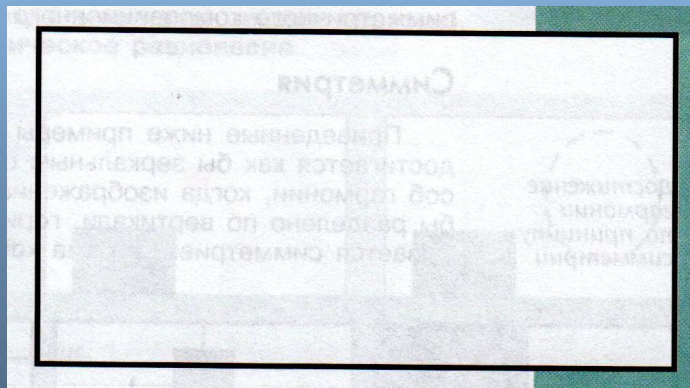
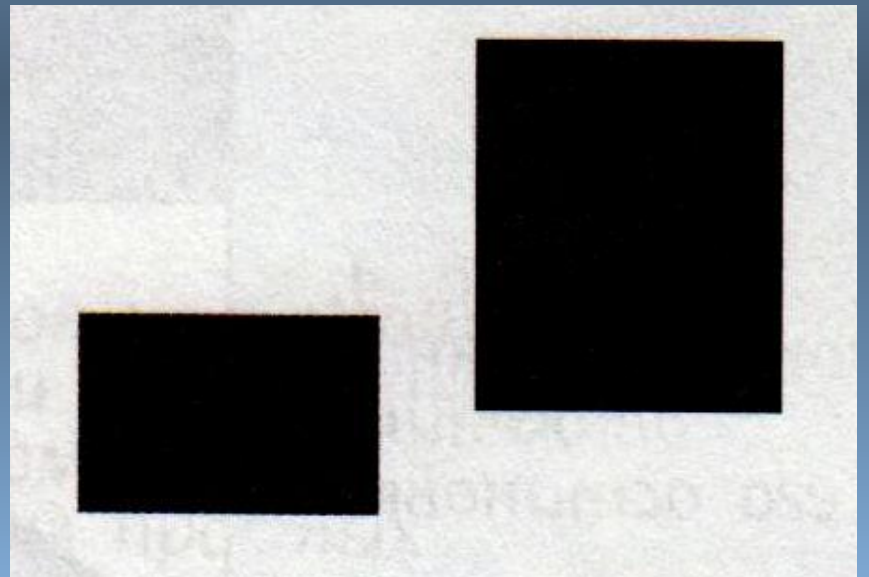
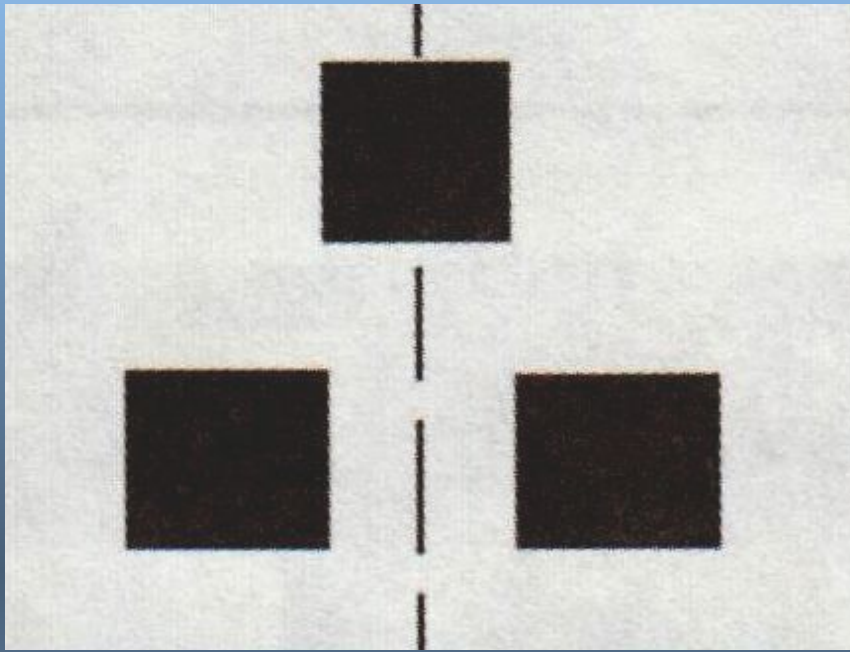
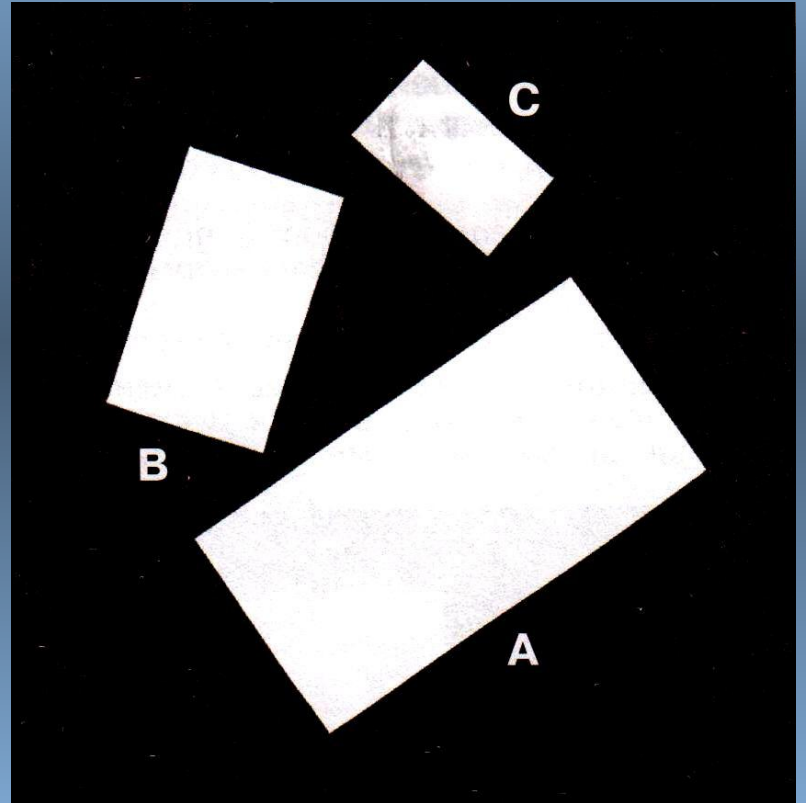
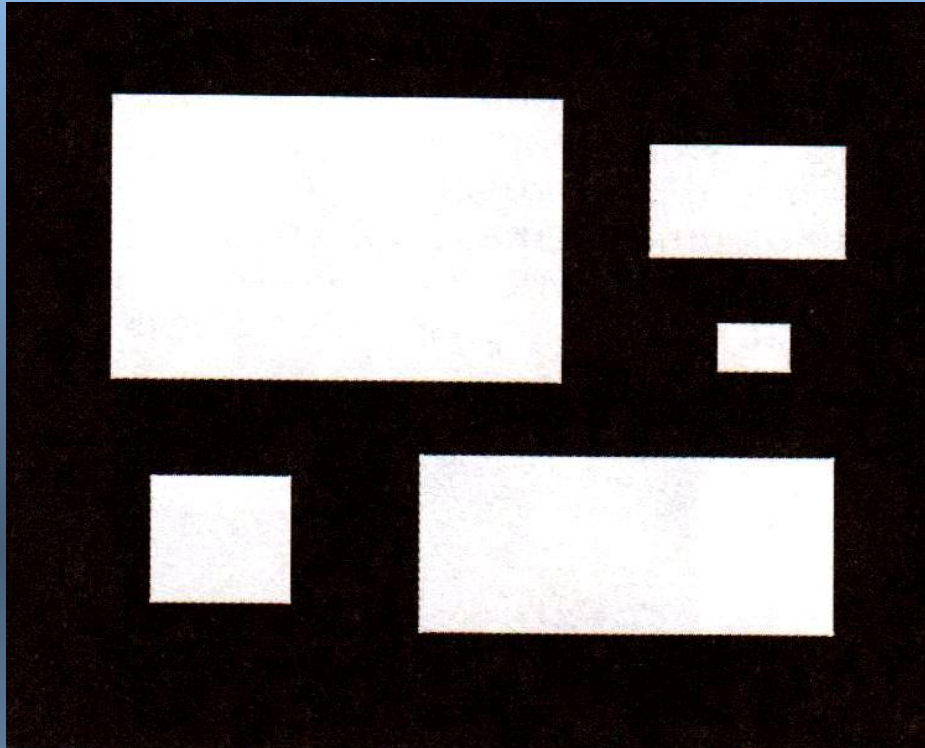


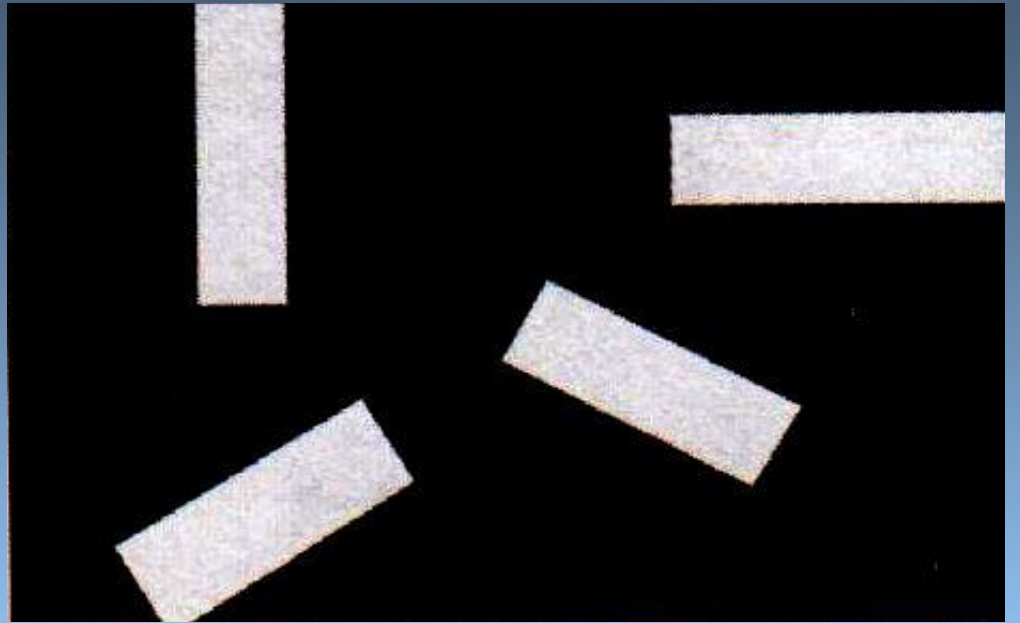
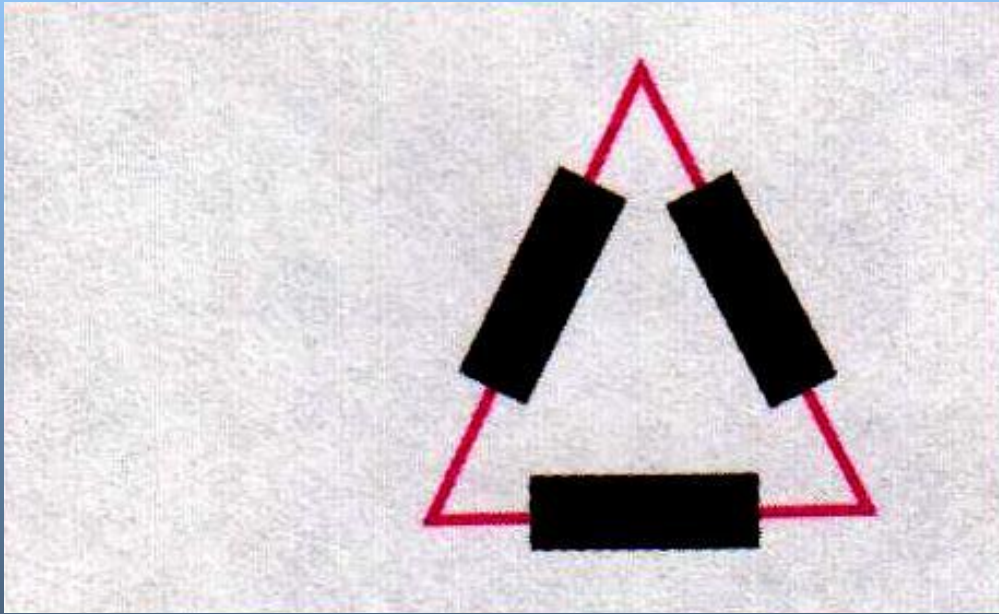
ОСНОВЫ КОМПОЗИЦИИ В КОНСТРУКТИВНЫХ ИСКУССТВАХ

Плоскостная композиция

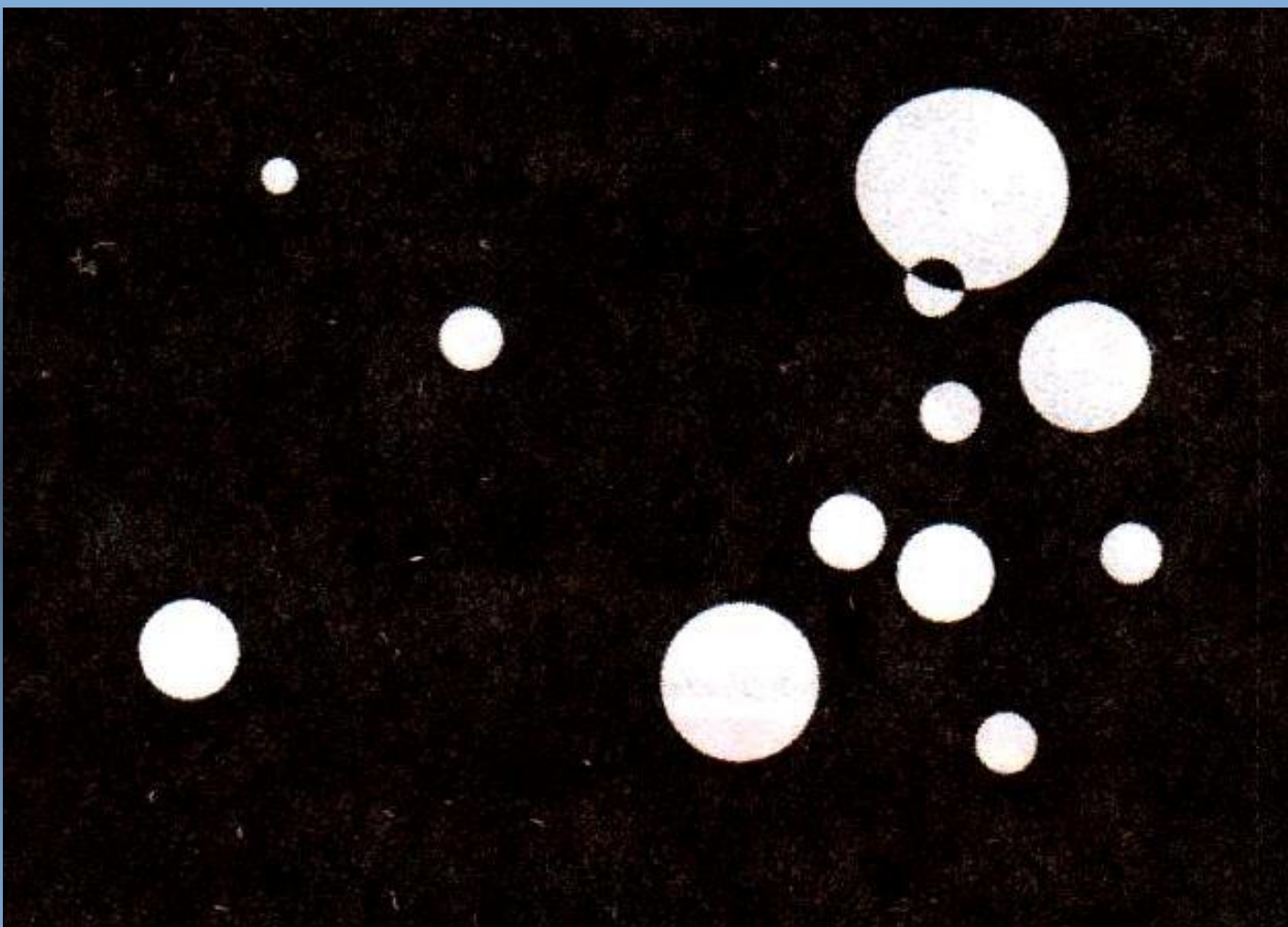


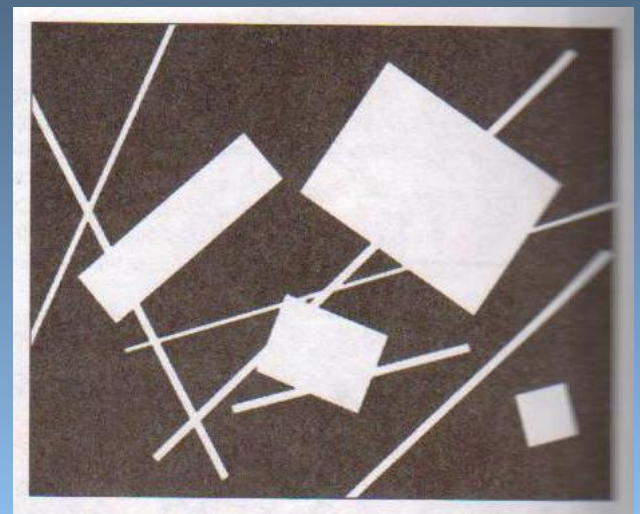
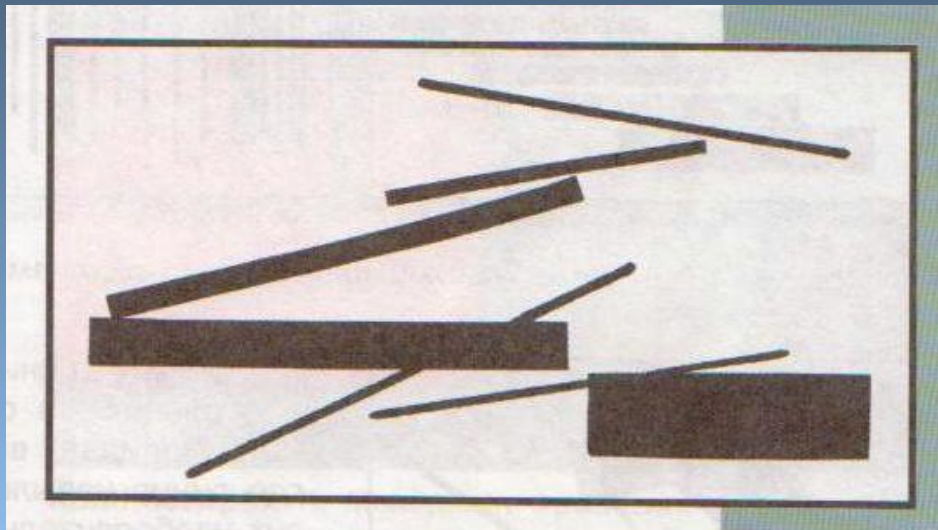
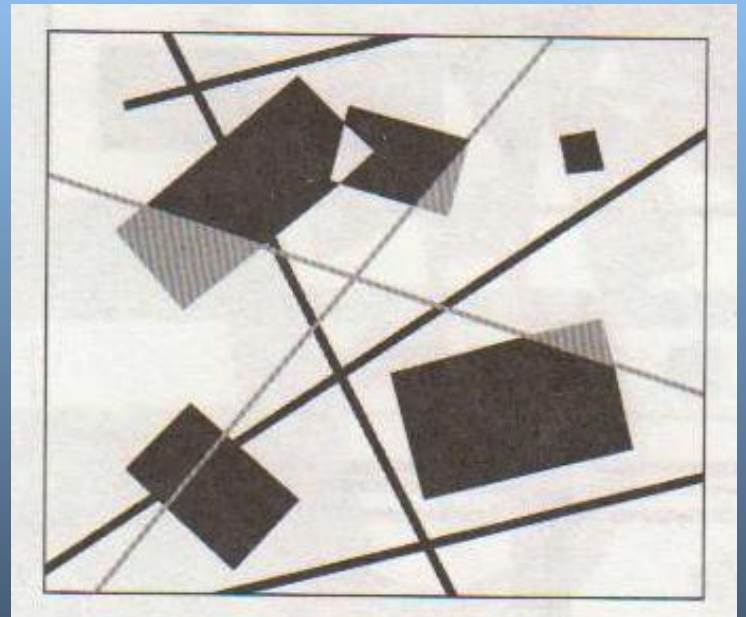
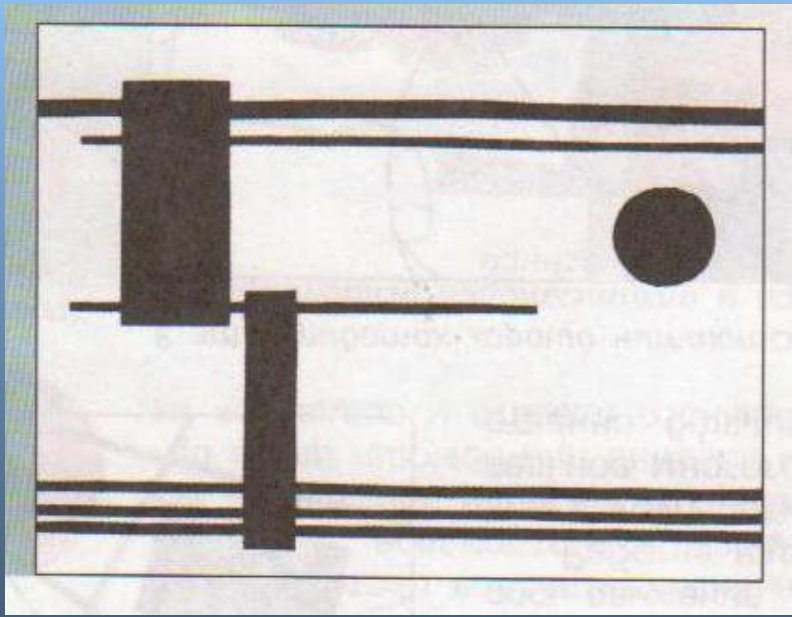


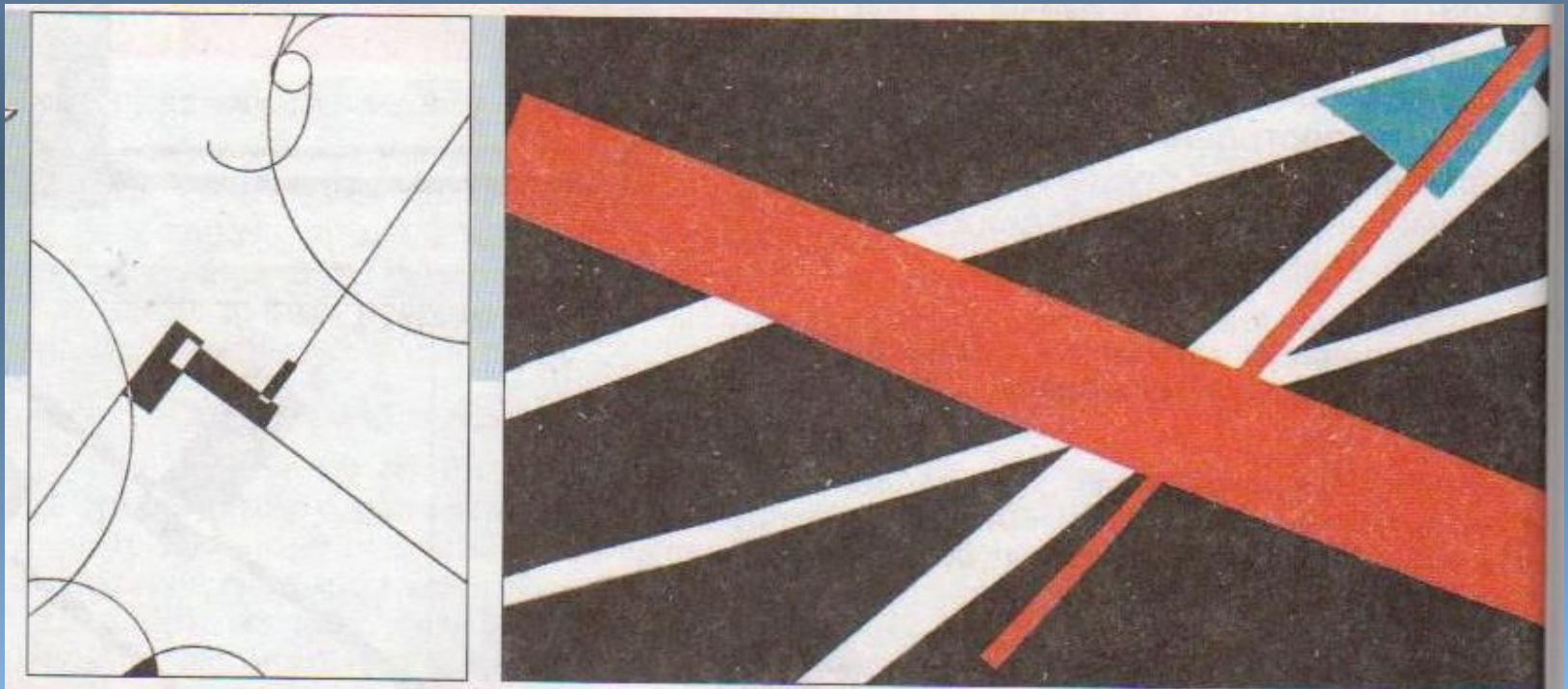




Ритм



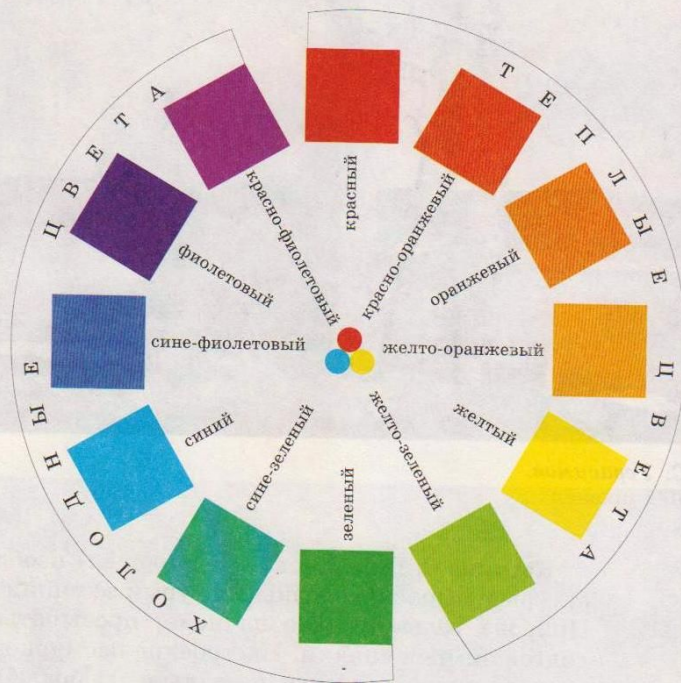




Цвет – элемент композиционного творчества



ПОРЯДОК РАСПОЛОЖЕНИЯ ЦВЕТОВ
И ИХ НАЗВАНИЯ В ЦВЕТОВОМ КРУГЕ

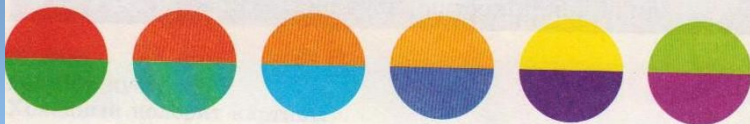


Контрастные цвета

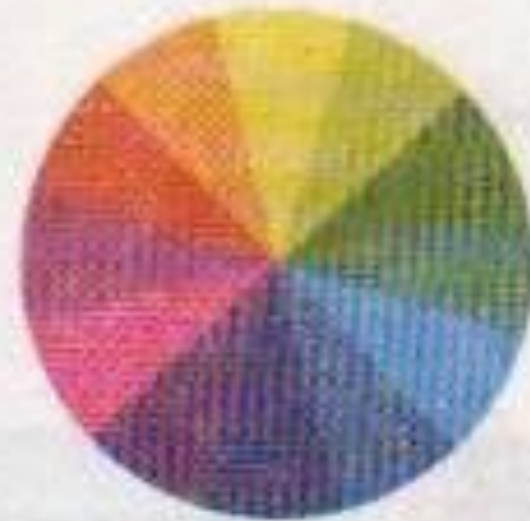
Контрастными называются цвета, которые расположены в цветовом круге друг против друга.

Контрастные цвета, помещённые рядом, усиливают яркость друг друга.

Противоположные контрастные пары цветов в цветовом круге



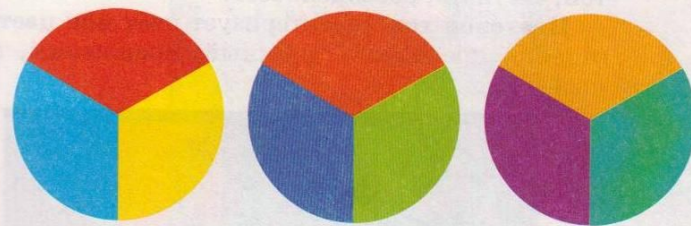
Цветовой круг



Хроматические тона



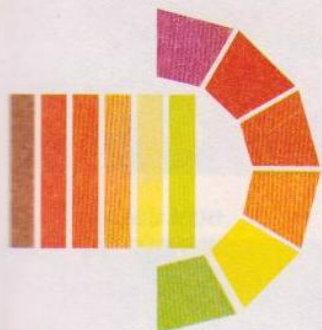
Контрастные триады цветов в цветовом круге



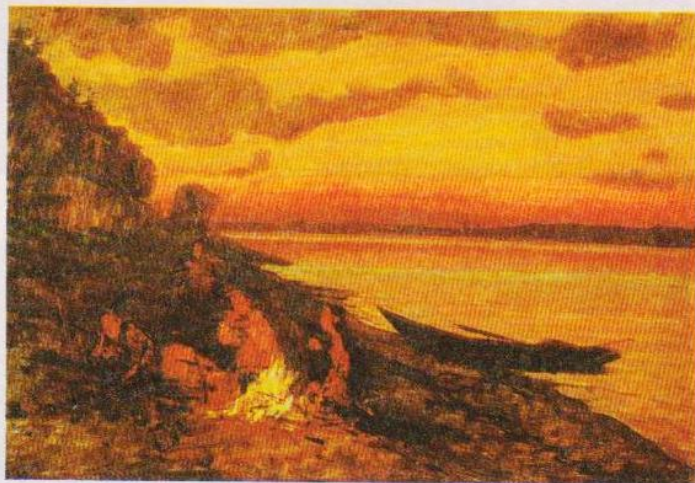
Получение из трёх главных цветов (красный, жёлтый, синий) промежуточных составных цветов



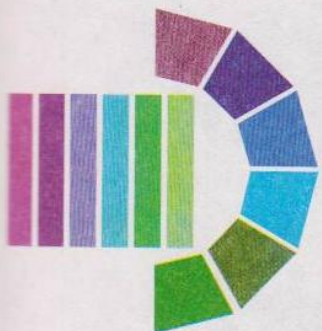
ТЁПЛЫЕ ЦВЕТА



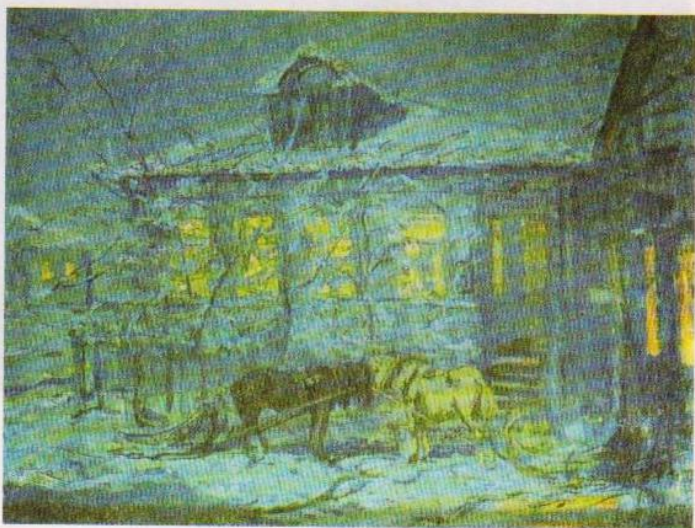
Н. Ромадин.
Жигули —
моя родина



ХОЛОДНЫЕ ЦВЕТА



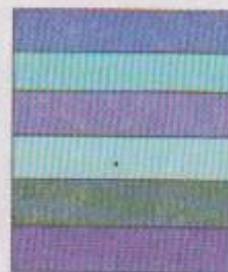
Н. Ромадин.
У сельсовета



Пример теплой цветовой гаммы



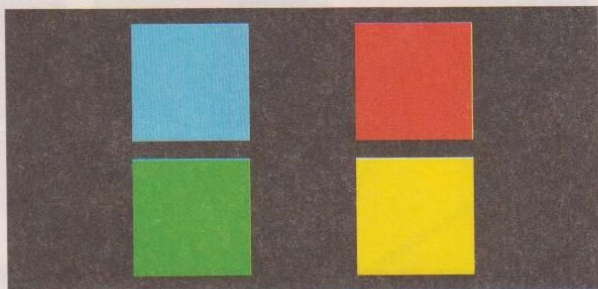
Пример холодной цветовой гаммы



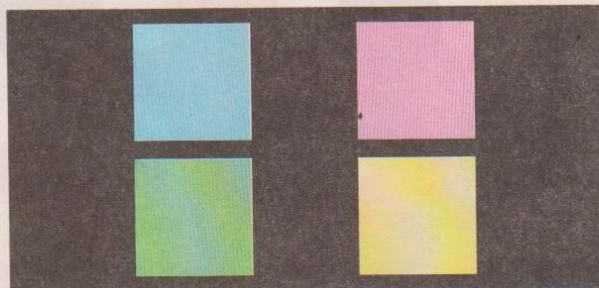
Ахроматические тона



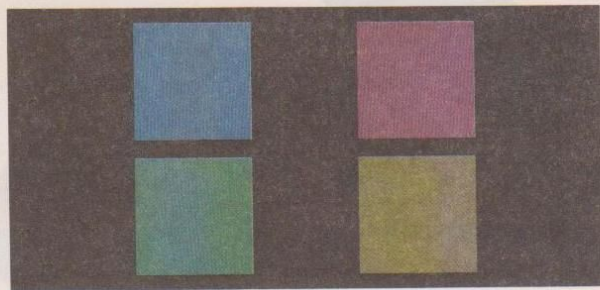
Цветовой тон характеризует цвет или цветовой оттенок предмета — красный, оранжевый, зелёный и т. д.



Светлота — это степень высветления цвета. То есть это сравнительная степень отличия от тёмного: чем дальше от тёмного, тем большую светлоту имеет цвет.

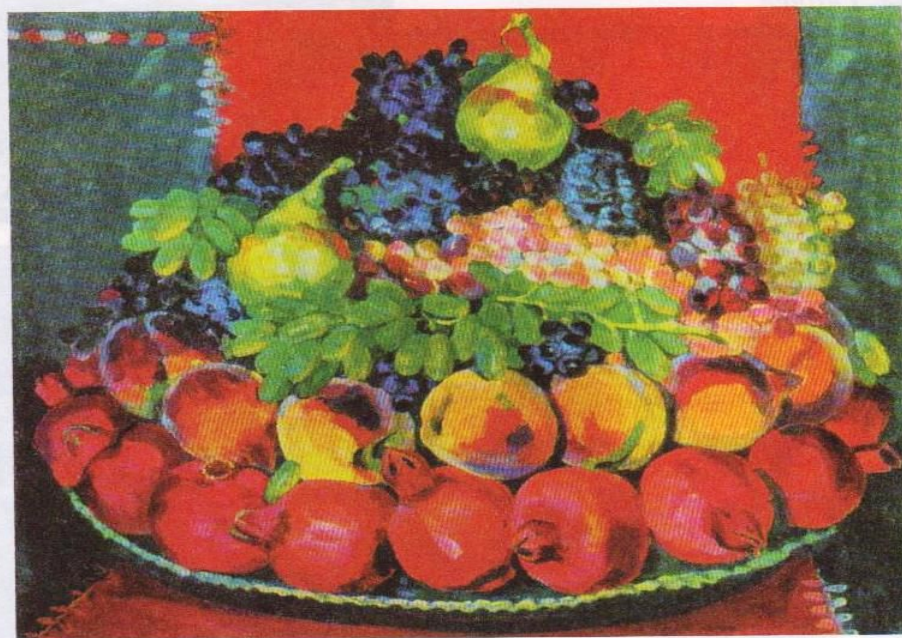
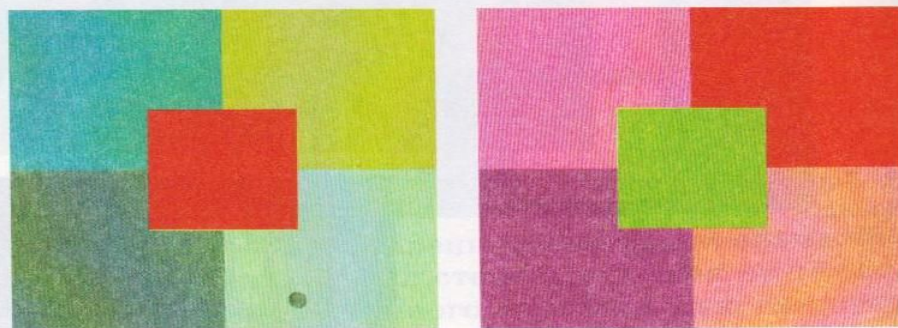


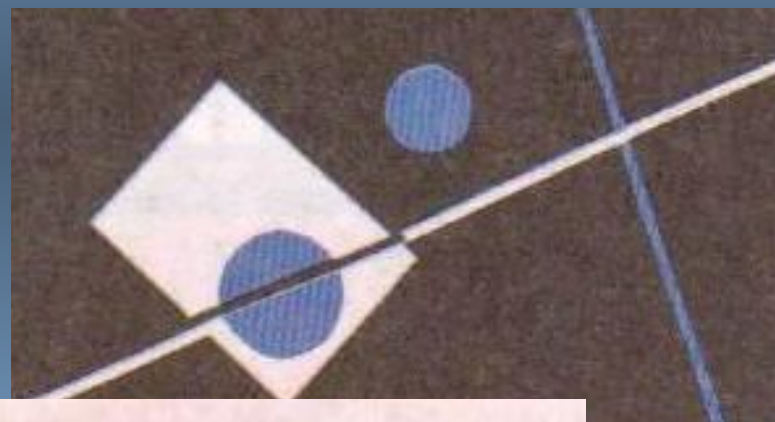
Насыщенность цвета — степень интенсивности (яркости) цвета. Чем меньше серого цвета в смеси, тем ярче, насыщеннее цвет данной смеси красок.



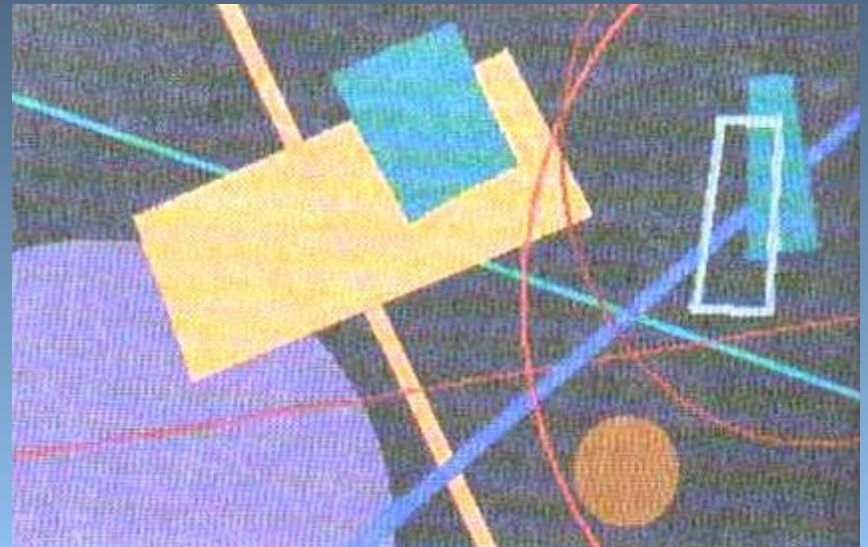
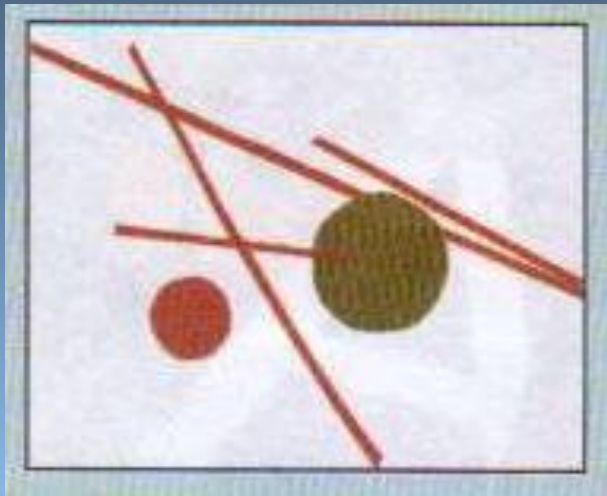
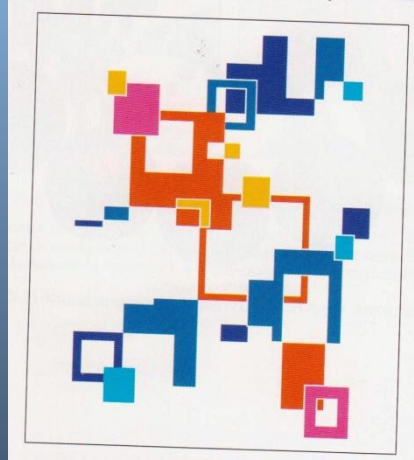
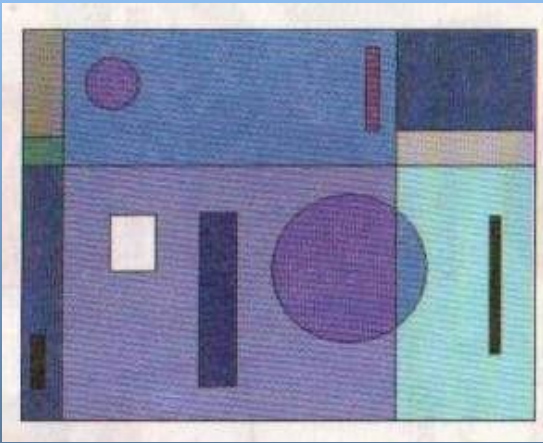
Родственные цвета

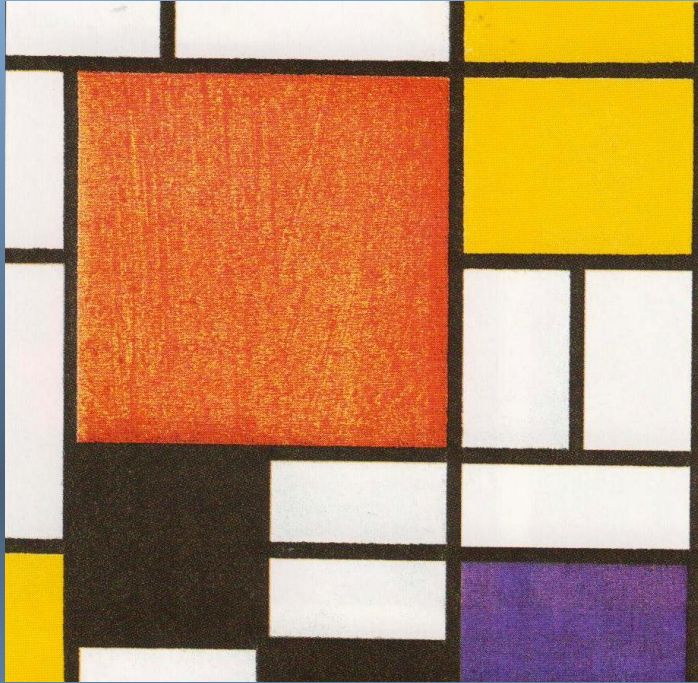
В цветовом круге каждый цветовой тон (красный, оранжевый, жёлтый, зелёный, синий, фиолетовый) и примыкающие к нему соседние называются родственными цветами. Контрастный цвет ярко выделяется на фоне родственных.

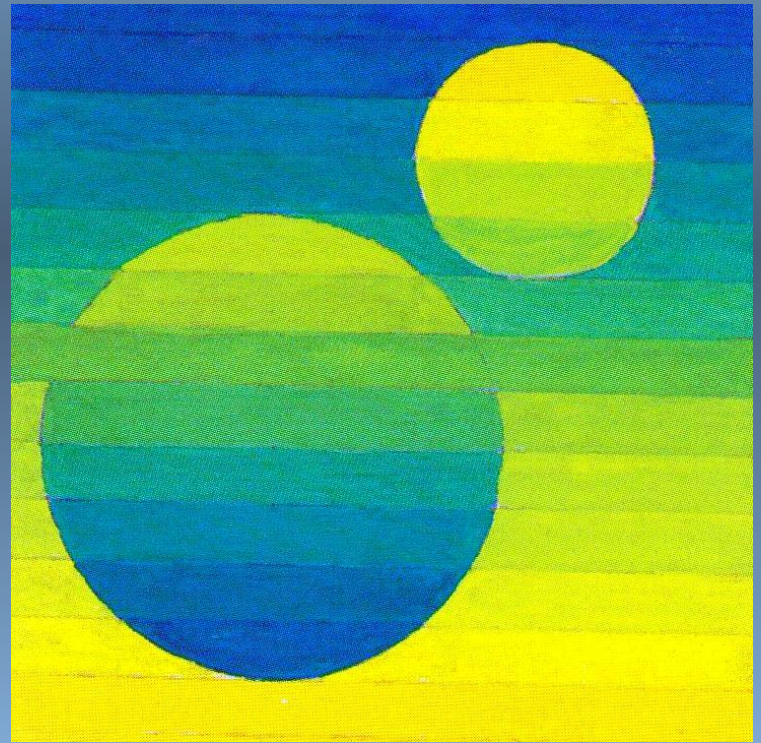




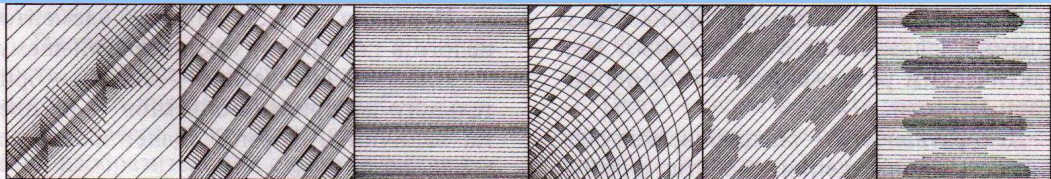
В работах учащихся цвет локален и предстает в виде круга или линии в композиционном единстве с черно-белыми элементами. Цветовое пятно (даже сравнительно небольшое) может стать акцентом, меняющим общее цветовое восприятие работы



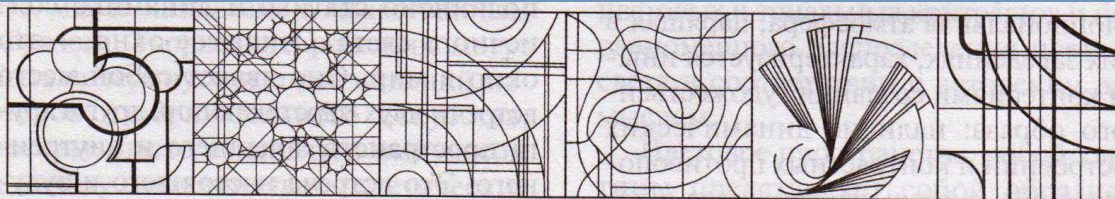




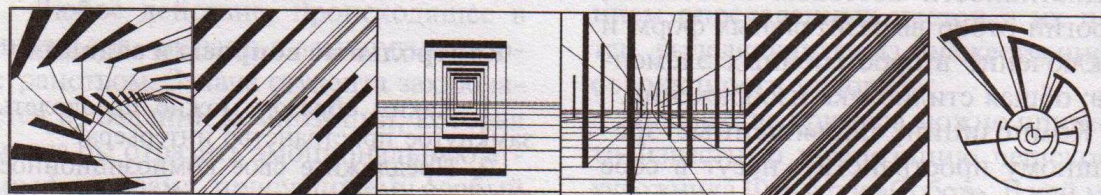




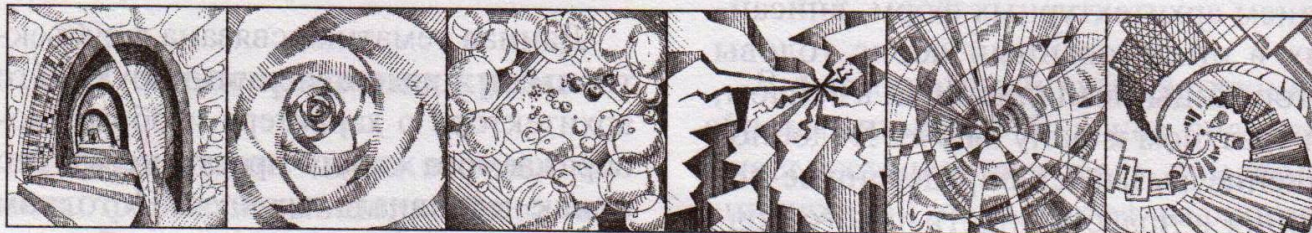
Ритм



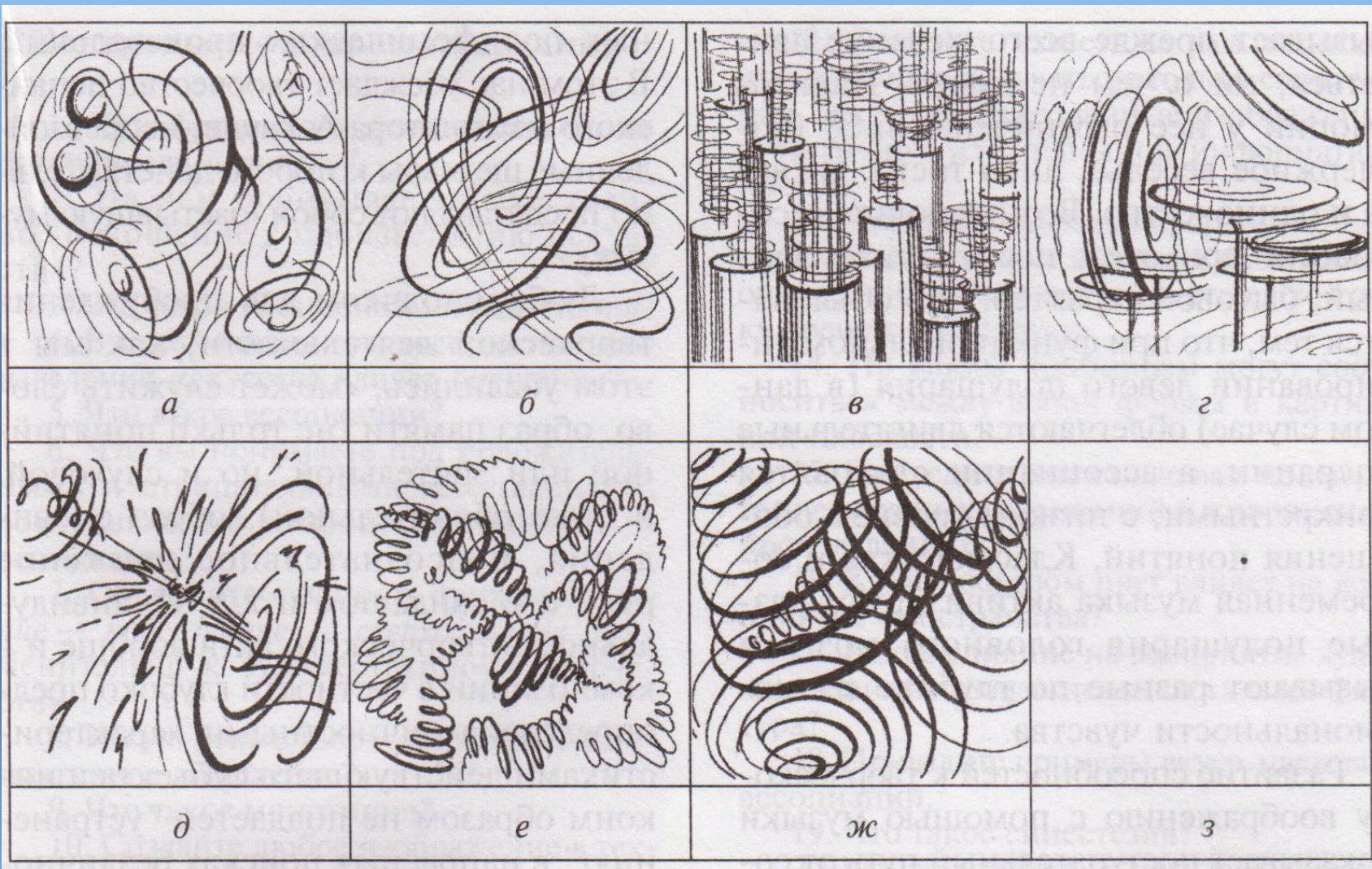
Прямые и кривые линии



Незамкнутые пространства, организованные линиями различной толщины



Точка



а) звон; б) мелодия; в) настройка; г) тарелки; д) пробка; е) пружина;
ж) вибрация; з) тишина