

Мир природы в искусстве



На данном уроке вы



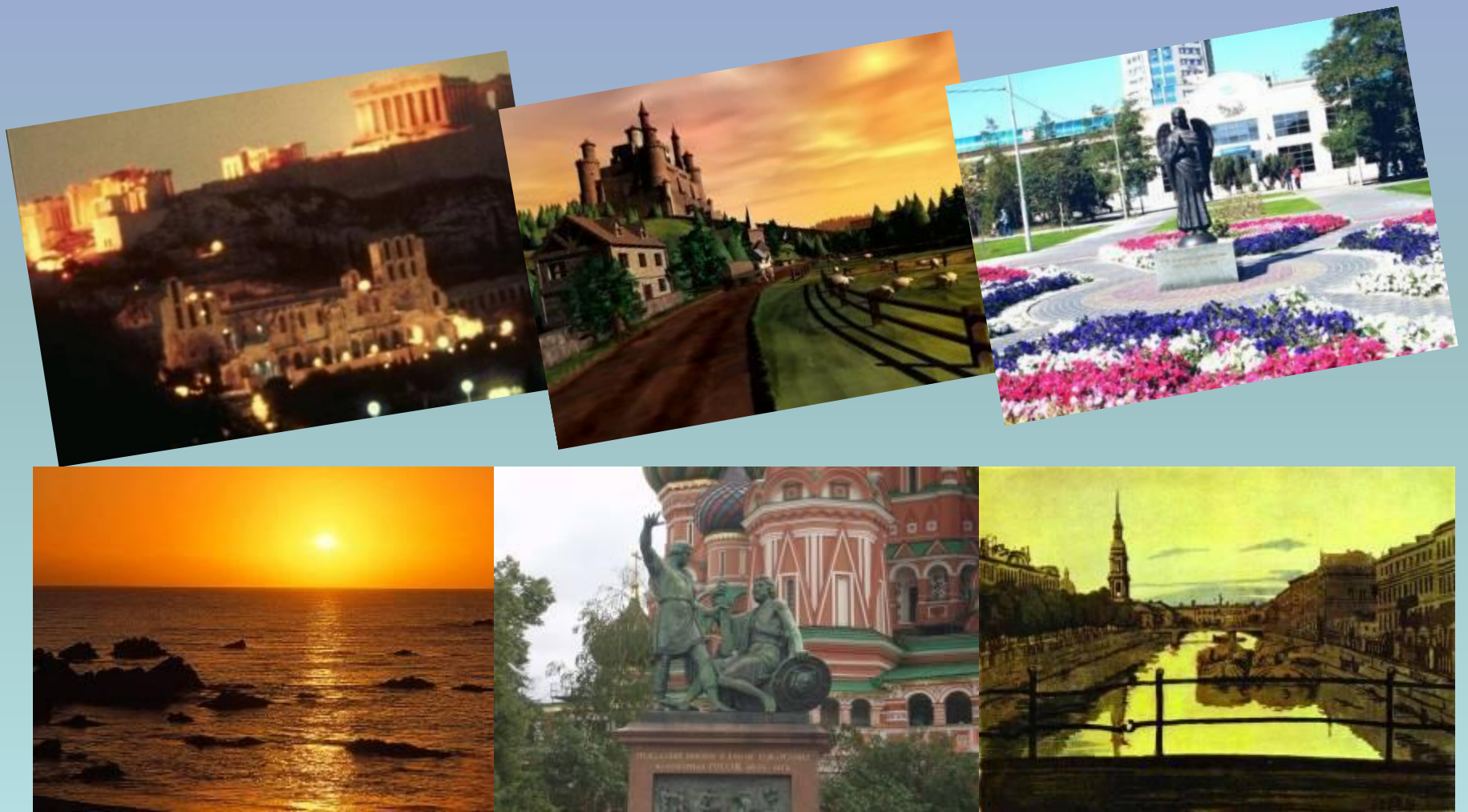
- **Пейзаж - – общий вид какой-нибудь местности. Рисунок, картина изображающая виды природы, а так же описания природы в литературном произведении.**

(толковый словарь русского языка С.И. Ожегова и Н.Ю. Шведовой)

- **Пейзаж – (в переводе с французского) местность, страна, родина; жанр изобразительного искусства, предметом которого является изображение природы, вида местности, ландшафта.**

(краткий словарь художественных терминов Н.М. Сокольниковой)

Неисчерпаемое многообразие природы породило в изобразительном искусстве различные виды пейзажного жанра



Эпический пейзаж



Иван Иванович Шишкин «Корабельная роща»



И. И. Шишкин

На севере диком стоит одиноко
На голой вершине сосна.
И дремлет, качаясь, и снегом
сыпучим
Одета, как ризой, она.

И снится ей все, что пустыне
далекой,
В том крае, где солнца восход,
Одна и грустна на утесе горючем
Прекрасная пальма растет.

М.Ю. Лермонтов



**И.И. Шишкин
«Первый снег»**



И.И. Шишкин. «Травки»



И.И. Шишкин. «Дубы. Вечер»

Лирический пейзаж



**Алексей
Кондратьевич
Саврасов**

«Грачи прилетели»

Морской пейзаж

- *Марина* (ит. *marina*, от лат. *marinus* – морской) – один из видов пейзажа, объектом изображения которого является море.

Марина рассказывает о своеобразной красоте то спокойного, то бурного моря.

Иван Константинович Айвазовский



«Морской пейзаж при луне»



«Бурное море ночью»

Сельский пейзаж



**Константин Алексеевич Коровин
«Зима»**

В сельском пейзаже художника привлекает поэзия деревенского быта, его естественная связь с окружающей средой



**Федор Александрович Васильев
«Деревня»**



**Константин Алексеевич Коровин
«Двор»**

Городской пейзаж

- Городской пейзаж отличается рационально организованной руками человека пространственной средой, включающей в себя здания, улицы, проспекты, площади, набережные.



**Константин Алексеевич Коровин
«Москва»**



**Мстислав Валерианович
Добужинский «Петербург»**

Парковый пейзаж

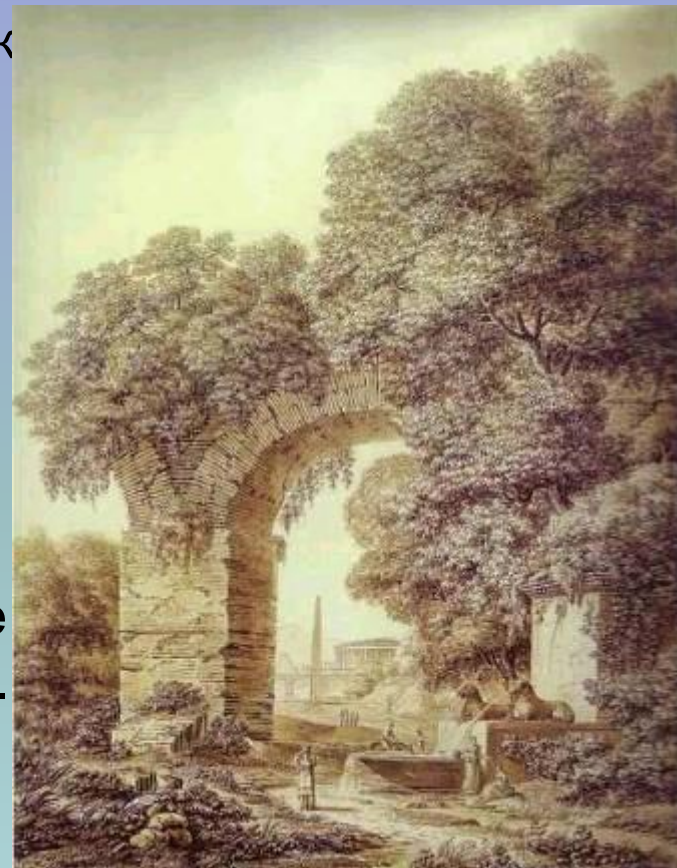
В нем изображают уголки природы, созданные для отдыха и удовлетворения эстетических потребностей людей



Исаак Ильич Левитан
«В парке»

Архитектурный пейзаж

Архитектурный пейзаж близко соприкасается с городским. Но в архитектурном пейзаже художник главное внимание обращает на изображение памятников архитектуры в синтезе с окружающей средой.



«Пейзаж с руинами»



**«Колонна с орлом
в Гатчине»**

**Семён
Федорович
Щедрин**

Горный пейзаж



Горный пейзаж - разновидность пейзажа, в котором основным предметом изображения являются горы, горные вершины, горные озера, горные речки и горные водопады.

Исаак Ильич Левитан
«Горный пейзаж»

Исторический пейзаж

- Исторический пейзаж - пейзаж, в котором изображены исторические события с использованием архитектурных и скульптурных памятников, связанных с этими событиями.

**Аполлинарий Михайлович
Васнецов
«Московский Кремль
при Дмитрии Донском»**



Индустриальный пейзаж



- Здесь художник стремится показать роль и значение человека – создателя, строителя заводов и фабрик, плотин и электростанций. Такой пейзаж появился в советское время. Он был вызван идеей восстановления народного хозяйства после разрушительных лет гражданской войны.

Начало ему было положено в 20 – годах века картиной

**Бориса Николаевича Яковлева
«Транспорт налаживается».**

**Алексей Бриков
«Стройка Куйбышевской ГРЭС»**



