

# Возможности цвета

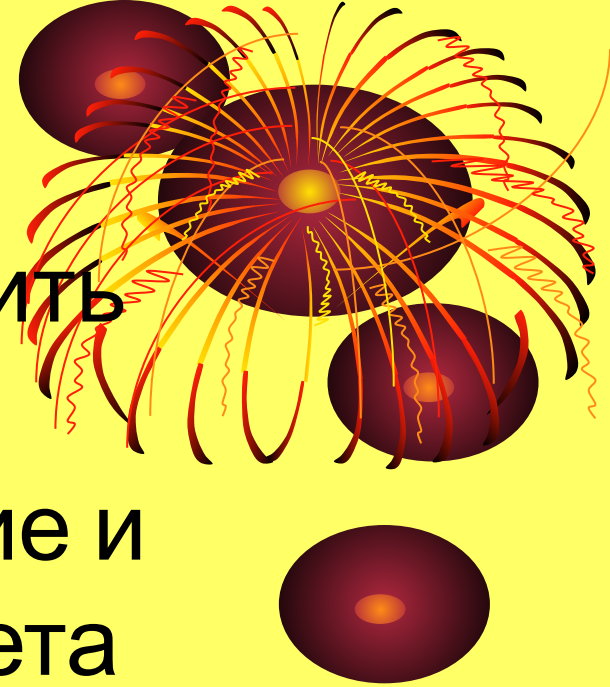


## Влияние цвета на жизнь человека

учитель Сертоловской средней школы №1

Елисеенко Е.П.

Цель работы: определить  
психофизиологическое и  
эмоциональное воздействие и  
психологию восприятия цвета



## Основные задачи:

1. Основные группы цветов

а) основные и составные цвета

в) тёплые и холодные цвета

г) хроматические и ахроматические цвета

2. Основные свойства цвета

а) цветовой тон

в) светлота

г) насыщенность

д) чистота цвета

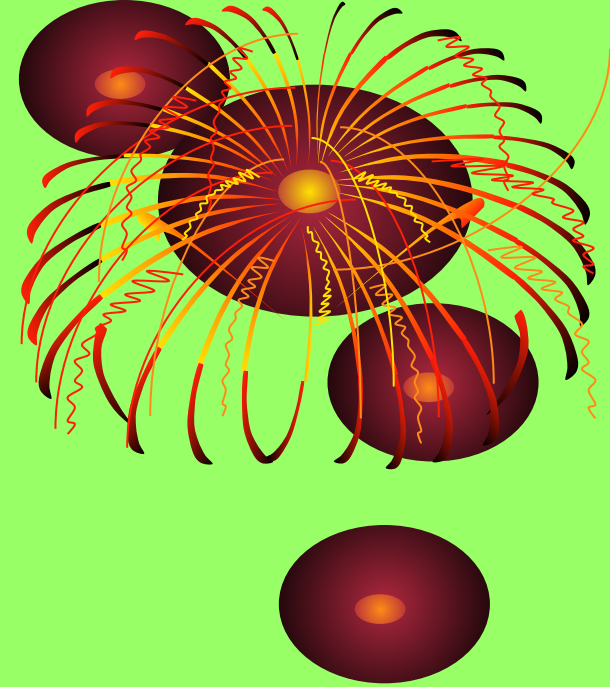
е) фактура поверхности

3. Психофизиологическое воздействие и

восприятие цвета

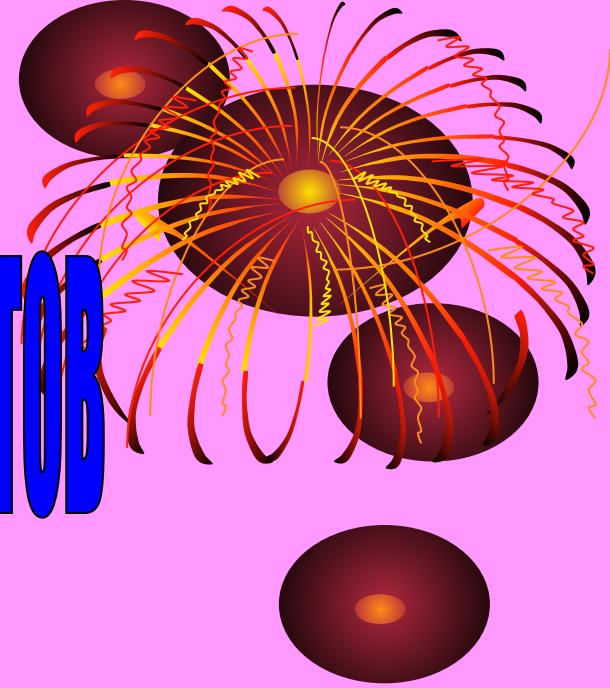
а) активные и пассивные цвета

в) цветовые ассоциации





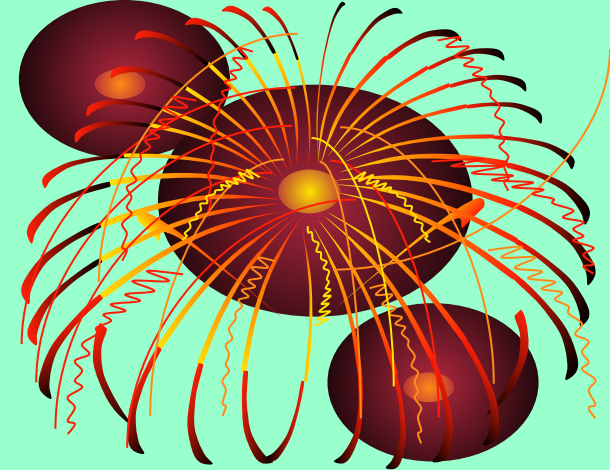
# ОСНОВНЫЕ ГРУППЫ ЦВЕТОВ



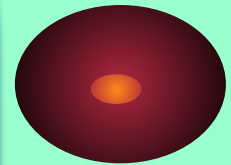
К основным цветам относятся **красный**, **жёлтый**, **синий**.  
Они самостоятельные, их невозможно получить, смешивая несколько цветов.

К составным - относятся все остальные цвета, они получаются путём смешения двух или нескольких цветов



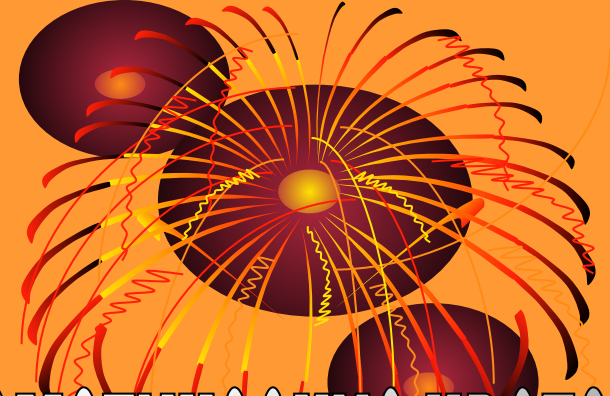


# ТЕПЛЫЕ И ХОЛОДНЫЕ ЦВЕТА



1. Тёплые цвета напоминают цвет солнца, огня: **жёлтый**, **оранжевый**, **красный** и все их оттенки.

2. Холодные цвета напоминают цвет голубого неба, льда, воды: **сине-зелёные**, **фиолетовые** цвета и все их оттенки.



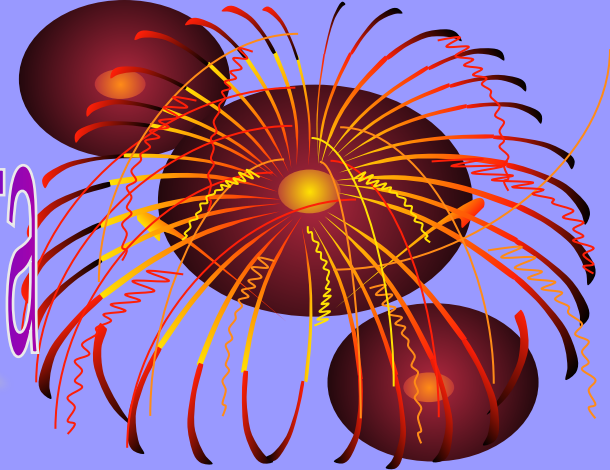
# ХРОМАТИЧЕСКИЕ И АХРОМАТИЧЕСКИЕ ЦВЕТА

1. К ахроматическим, т. е. нецветным, относятся белые, серые, чёрные цвета и все их оттенки. Они бесцветные и отличаются друг от друга по светлоте.

2. Хроматические цвета отличаются друг от друга по светлоте и цветовому тону. Хроматические цвета, расположенные в определённом порядке по цветовым тонам, образуют спектр.



# ОСНОВНЫЕ СВОЙСТВА ЦВЕТА



1. *Цветовой тон означает цветовое ощущение*
2. *Светлота- свойство, выражающее близость хроматических и ахроматических цветов к белому или чёрному.*
3. *Чистота цвета- это степень приближения данного цвета к чистому спектральному. Насыщенность цвета будет меняться, если к хроматическим цветам добавлять серый цвет.*
4. *Различия в восприятии одного и того же цвета обусловлены видимой структурой поверхности цветоносителя. Различают три вида фактур:*
  - a) *Матовая поверхность*
  - b) *Глянцевая поверхность*
  - c) *Блестящая поверхность*



# психофизиологическое и эмоциональное воздействие и психология восприятия цвета



1. Наука делит все цвета на две группы: активные и пассивные. Активные цвета действуют возбуждающе, ускоряют процессы жизнедеятельности, часто улучшают самочувствие (красный, оранжевый, жёлтый и их оттенки). Пассивные цвета оказывают противоположное воздействие (синий, зелёный, фиолетовый и их оттенки).

2. Цвет обладает способностью вызывать определенные чувства, настроения, ассоциации. Особенности восприятия цвета сугубо индивидуальны и зависят от возраста, пола, жизненного опыта, гаммы эмоциональных ощущений человека.

3. Цветовые ассоциации:

Весовые: лёгкие и тяжёлые

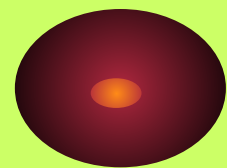
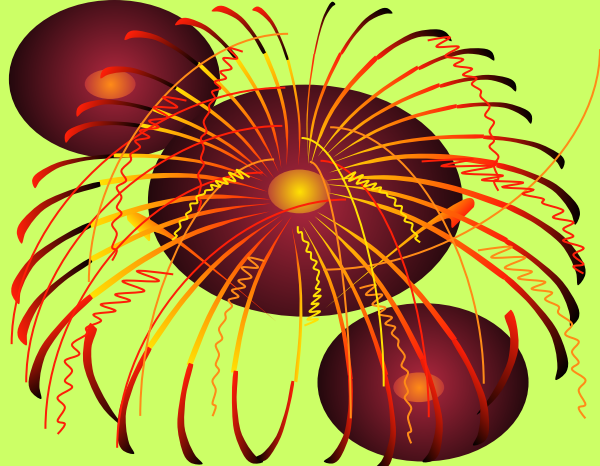
Температурные: тёплые и холодные

Фактурные: гладкие, мягкие, колючие.

Акустические: тихие, громкие, глухие, звонкие

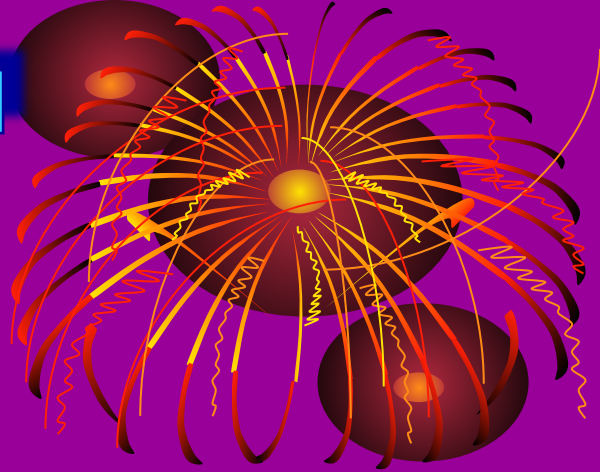
Пространственные: выступающие, отступающие.

# Цветовидение в природе



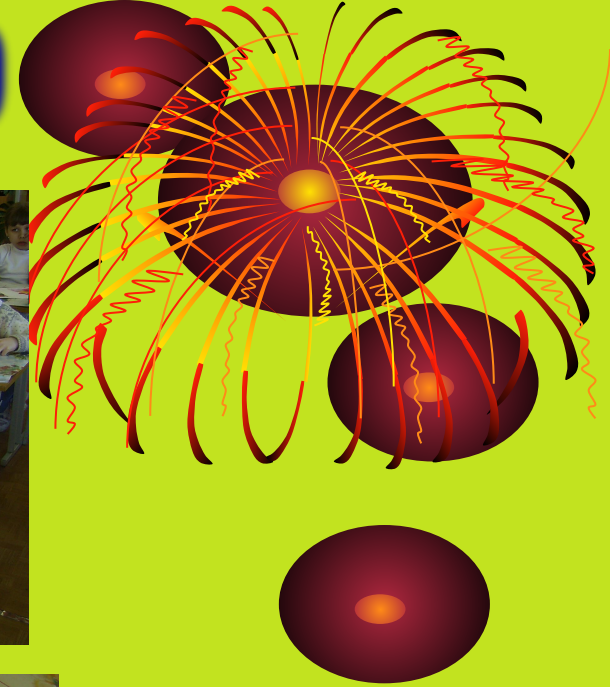


# ОСНОВЫ ЦВТОВЕДЕНИЯ





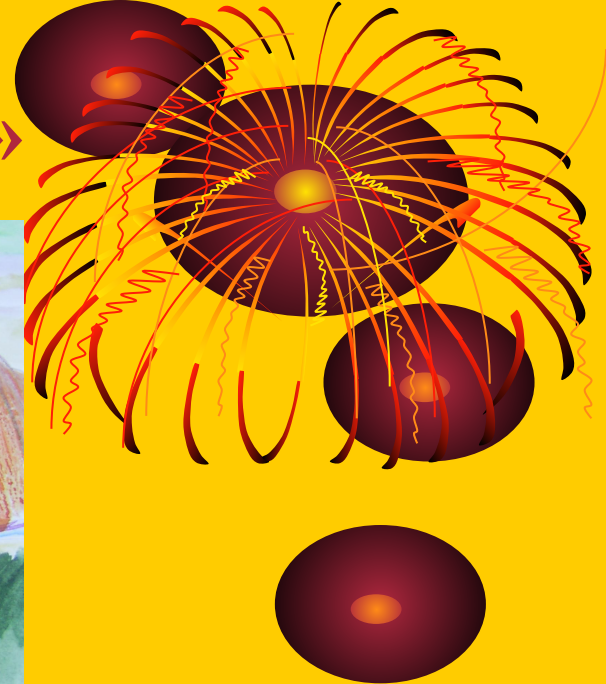
# НАШЕ ТВОРЧЕСТВО



Тема урока: «Добрые и злые герои»

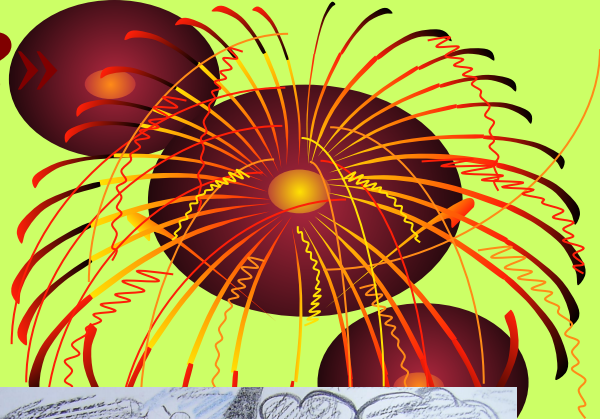


# Тема урока: «Какого цвета осень»



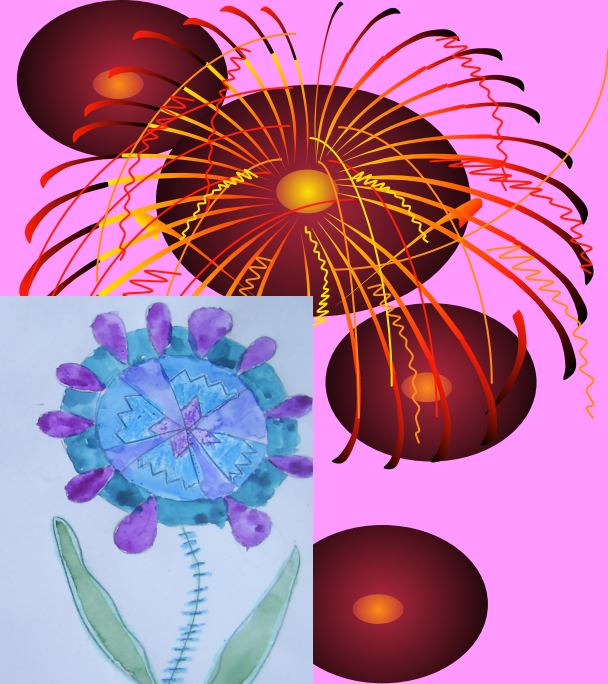


# Тема урока: «Кто в доме хозяин?»





# Тема урока: «Какие цветы растут в саду у Алёнушки и Бабы Яги»





# Тема урока: «Ковры колдуньи и дощрой феи»

