

# Виды росписи Нижегородской области

Подготовила Баринаева Е.В.







- Нижегородский край — это земля, имеющая свою замечательную историю, корни которой уходят в седую древность. Это земля, сохраняющая до сих пор богатейшие кладовые традиционного народного искусства. Здесь родились четыре вида росписи.



# Лукояновская роспись

- Среди промыслов Лукояновского района широко известна авторская роспись по дереву – Лукояновская роспись.







- Начало Лукояновской росписи было положено в 2008 году. Над созданием росписи работали местные мастера декоративно-прикладного искусства, художники, под руководством Пархоменко Александра Валерьевича.



Источником вдохновения для ее создания послужило «Синее чудо Гжели». Синее на белом – это отличительная особенность гжельской майолики.

У мастеров появилась идея поменять местами цвет фона и росписи. Сначала стали изображать белый цветочный узор на синем фоне, а впоследствии на различных тёмных фонах. Это сочетание пришлось по вкусу многим. Полюбился и белый незатейливый



узор, популярный на





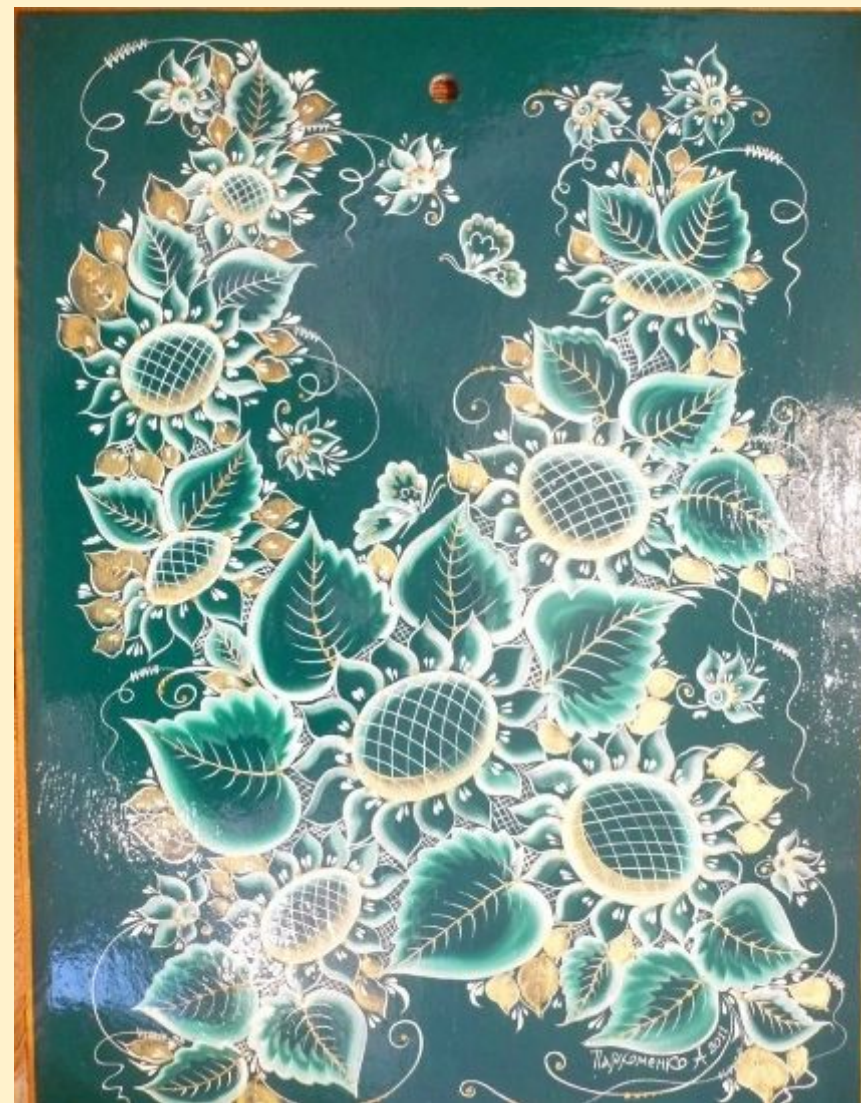
- Роспись выполняется в основном акриловыми красками по любой деревянной поверхности. Расписывают всевозможные шкатулки, тарелки, разделочные и пирожковые доски, матрёшки, сахарницы, копилки, пасхальные яйца, полочки, мебель и многое другое.



- В настоящий момент мотивы росписи в основном растительные. Есть и любимый, наиболее встречаемый, мотив – цветок–солнце «Подсолнух». Он символизирует радость, оптимизм, верность, достоинство. Техника росписи –







- Коллекцию изделий данного вида росписи можно увидеть и в Лукояновском краеведческом музее.



# Виктори

1. Где появилась лукояновская роспись?
2. Когда родилась эта роспись?
3. Это роспись по металлу или по дереву?
4. Кто автор лукояновской росписи?
5. Что послужило источником вдохновения для создания росписи?
6. В чём особенность росписи?
7. Какие узоры в лукояновской росписи?
8. На каких изделиях можно встретить лукояновскую роспись?



# Определите вид

1

осгџиси



3



5



4



6



7

