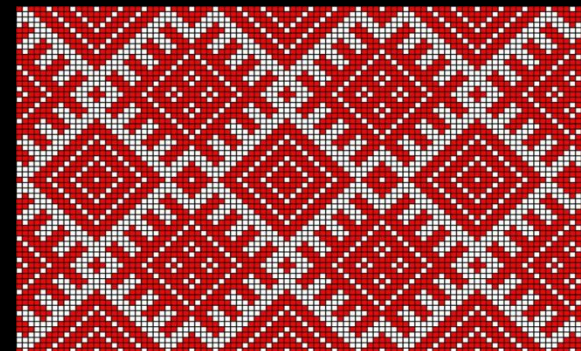
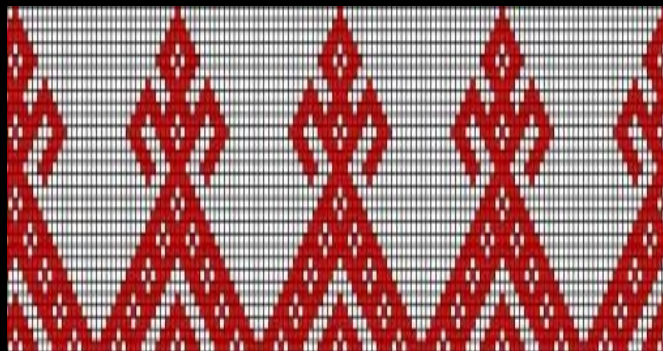
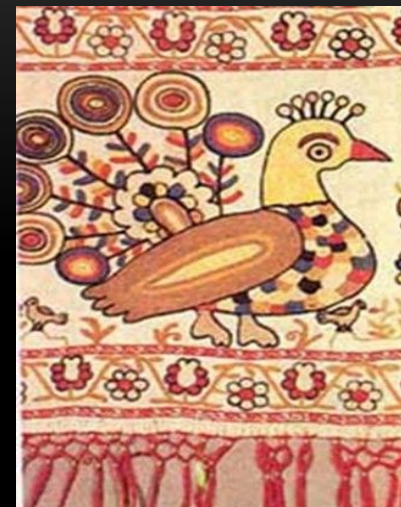


- **1. НАЗОВИТЕ ДРЕВНИЕ ОБРАЗЫ В НАРОДНОМ ИСКУССТВЕ.**



- **2. ЧТО ОБОЗНАЧАЛИ ДРЕВНИЕ ОБРАЗЫ?**



ГЛАГОЛЕМ, КОШЕЛЕМ И БРУСОМ  
ДОМ СТРОИЛИ С РЕЗНЫМ КРЫЛЬЦОМ,  
С ОБДУМАННЫМ МУЖИЦКИМ ВКУСОМ  
И КАЖДЫЙ СО СВОИМ ЛИЦОМ.

В.ФЕДОТОВ



Как бы вы назвали тему нашего урока?

# УБРАНСТВО РУССКОЙ ИЗБЫ

## УБРАНСТВО РУССКОЙ ИЗБЫ



- Слово «ИЗБА» употреблялось в русских летописях, начиная с самых древнейших времен. Очевидно связь этого термина с глаголами «топить», «истопить». В самом деле, он всегда обозначает отапливаемое строение.

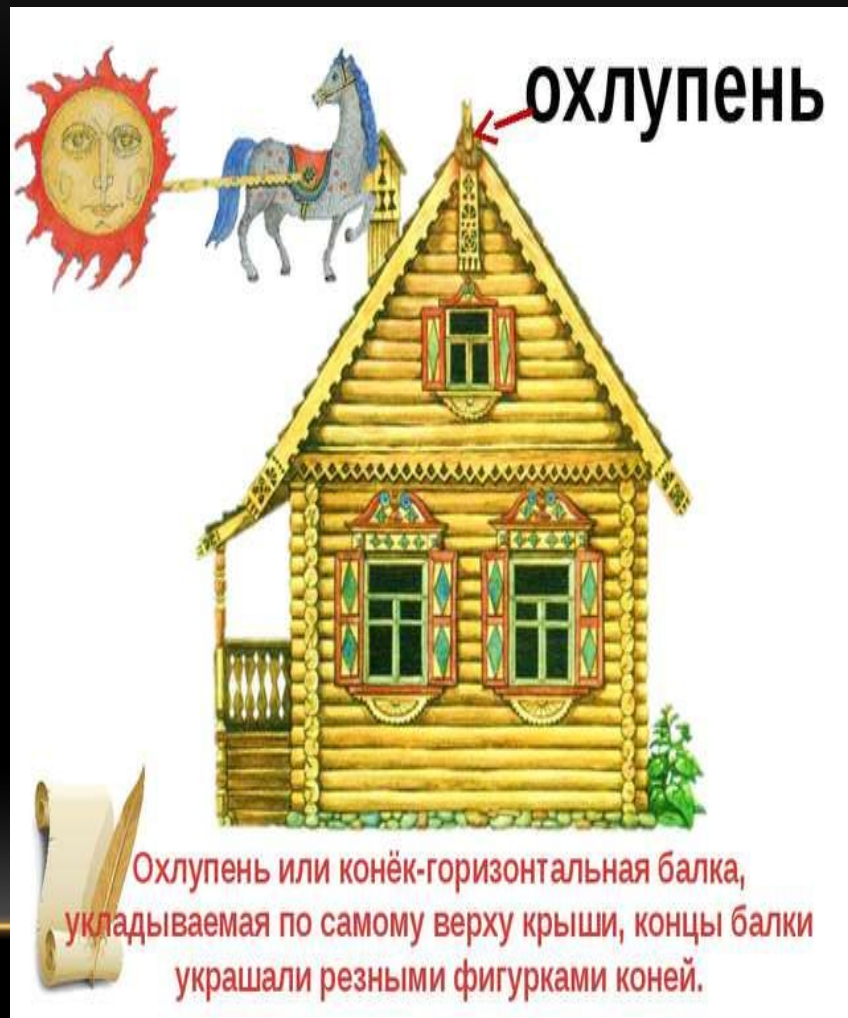
## «МАЛЕНЬКАЯ ВСЕЛЕННАЯ - СВЯЗЬ ЧЕЛОВЕКА С КОСМОСОМ»



Крыша и верхняя часть дома связывались в народных представлениях с небом, клеть (крытый прямоугольный деревянный сруб с окнами, дверью и полом) — с землёй, а подклет (подполье) — с подземным миром.

# ДЕКОРАТИВНОЕ УБРАНСТВО ИЗБЫ

- **Конь-охлупень** венчает крышу дома, охраняя его.
- Символ добра, силы и красоты, символ солнца, движущегося по небу.



Охлупень или конёк-горизонтальная балка, укладываемая по самому верху крыши, концы балки украшали резными фигурками коней.

# ФРОНТОН – ВЕРХНЯЯ ЧАСТЬ ФАСАДА ИЗБЫ



- **ДОМ  
ТЕТЮШИНОВА В  
Астрахани**

# ДОСКИ – ПОЛОТЕНЦА

(КАКИЕ СИМВОЛИЧЕСКИЕ ОБРАЗЫ ИСПОЛЬЗУЮТСЯ?)



# ДОСКИ - ПРИЧЕЛИНЫ





# НАЛИЧНИКИ – «ОЧИ ДОМА»



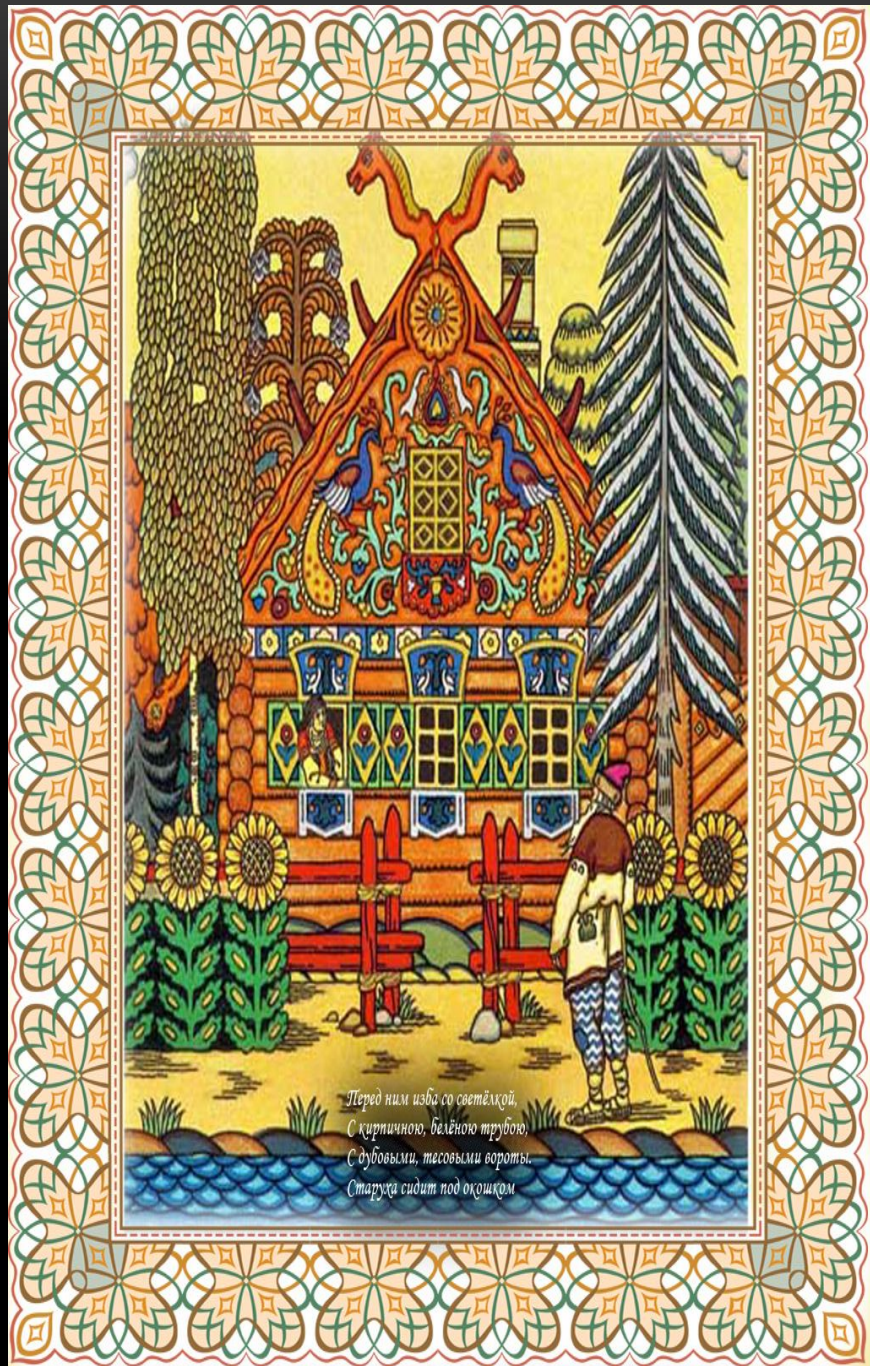
Дом смотрел на мир окнами-очами. Через передние окна в избу входили свет солнца, новости деревенской жизни. Окно связывало мир домашней жизни с внешним миром, и потому наличники с пышным навершием выглядели как драгоценная оправа.

# КАКИЕ УЖЕ ЗНАКОМЫЕ ОБРАЗЫ МОЖНО УВИДЕТЬ В ДЕКОРЕ НАЛИЧНИКОВ?



# ТВОРЧЕСКОЕ ЗАДАНИЕ:

- Представь, что ты строишь дом для своей семьи, и потому он должен быть украшен необычайно красиво!



# ДОМАШНЕЕ ЗАДАНИЕ:

- 1. Закончить работу: «Моя изба»
- 2. Ответить на вопросы в учебнике на стр. 29.
- 3. Показать рисунок родителям и рассказать, что нового и интересного ты узнал на уроке и использовал в своей работе.