

Презентация  
к уроку изобразительного искусства  
По теме «Шрифт»

# *«Какие бывают шрифты?»*

учитель изо Гараева Раиса  
МБОУ СОШ №23 С УИИЯ г.Нижевартовск

ESTHÉRIALE  
ALEST  
PALMES  
TURNIN  
TOURDS  
GAVARNI  
SEUGENUE  
LARAIRE  
ADAM, SCRIBE  
LAMARQUE  
DOUBLE  
RAMURE  
LE LAC  
ELIDE  
Zalleyraud  
COINS

*Сведения о древнейших жителях дошли до нас в виде рисунков на стенах, камнях, кости и древе.*

*Письменность раннеисторического периода состояла из конкретных изображений. В результате убыстрения письма эти изображения упрощались и постепенно превратились в абстрактные знаки, соответствующие отдельным словам, затем слогам и, наконец, отдельным звукам. Были алфавиты только из согласных и гласных. Текст стал делиться на слова и предложения, появились цифры. Возникли надписи, высеченные на памятниках, книжный шрифт, бытовые и рукописные шрифты.*



*История возникновения письменности уходит своими корнями в глубокую древность.*

*Сложный и длительный путь претерпел рисунок знаков, прежде чем он превратился в алфавит.*



*Из истории мировой письменности известны четыре вида письма:*

- 1) пиктографическое.*
- 2) идеографическое.*
- 3) слоговое.*
- 4) буквенно-звуковое.*

Самый древний почерк латинского письма носит название "капитальное письмо" (I-V вв.) или "капитальный шрифт". Надписи этим шрифтом выполнялись на папирусных свитках и пергаментных кодексах (деревянных книгах).

На папирусе писали тростниковым пером, а на пергаменте - гусиным, на каменных плитах буквы высекались.

Капитальное письмо было двух видов:

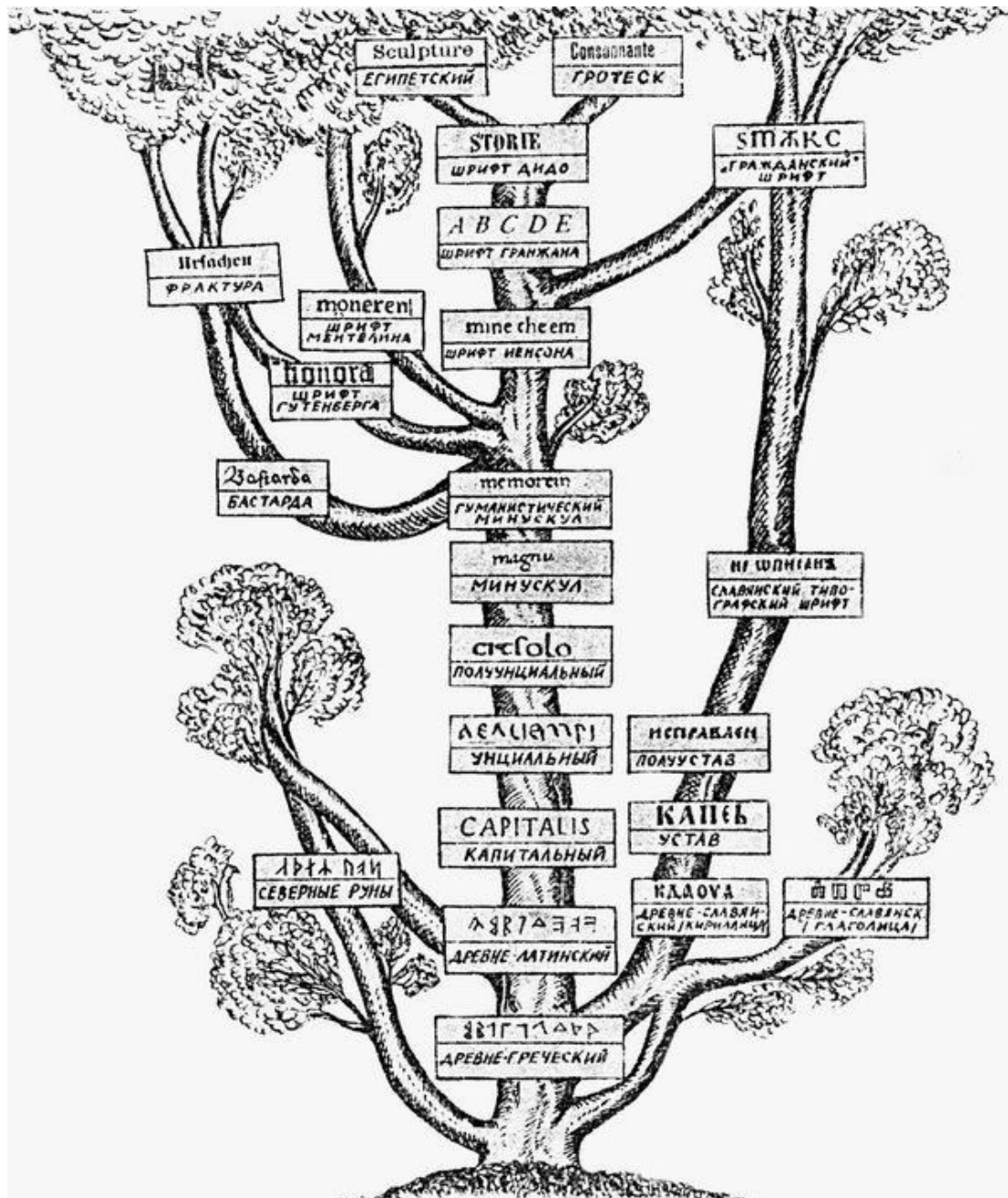
квадратное (красивое, монументальное)  
и рустичное ("деревенское")

Квадратное письмо носило геометрический характер: все буквы вписывались в квадрат;

рустичное письмо отличалось некоторой простотой и свободой исполнения, буквы имели декоративную ромбовидную форму.

Для более быстрого написания текста появился шрифт "курсив" (в переводе с латинского "наклонный").

Его буквы значительно упростились, но несколько потерялась четкость и красота, а следовательно, удобочитаемость.

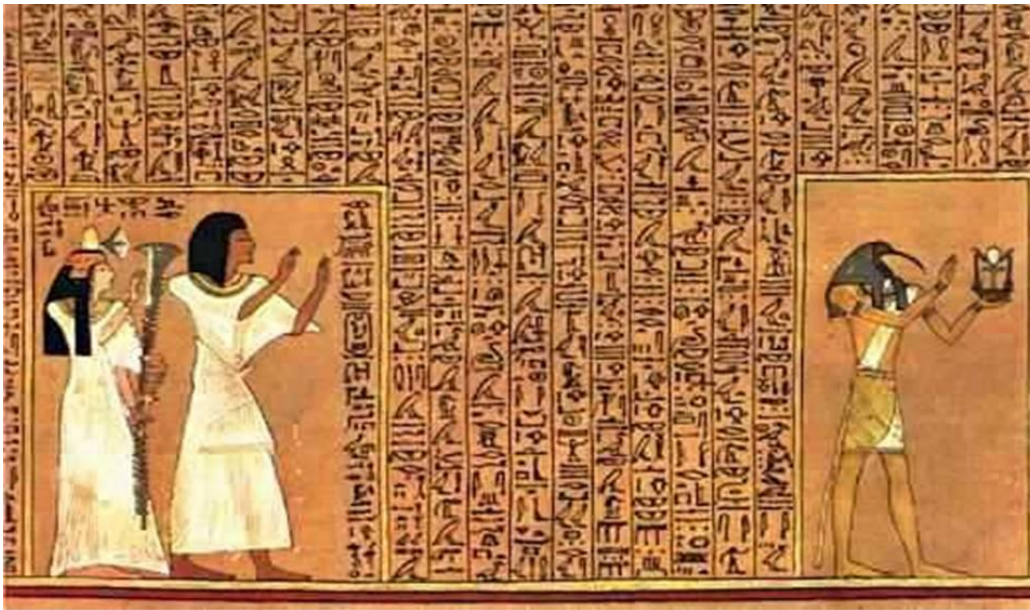




**Клинопись**, предположительно возникшая у шумеров, служила вавилонянам.

Персы, ассирийцы и хетты переняли этот шрифт, сохранив, однако, свой язык.

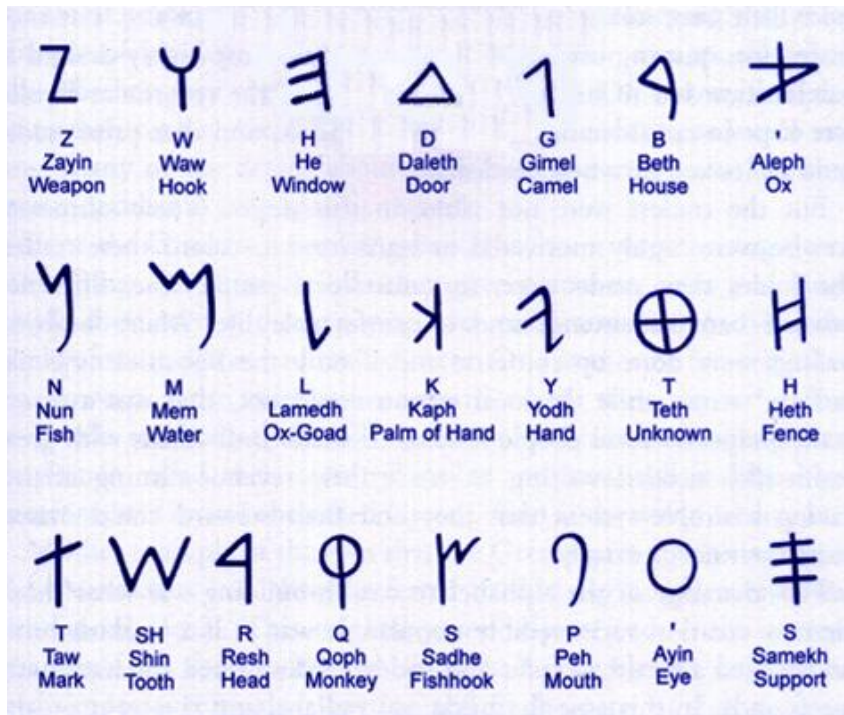
До нас дошли надписи на камне, вырезанные из камня печати, оттиски крупных печатей на строительных кирпичах и множество глиняных дощечек с клинописными текстами.



**Иероглифы** – «священные  
письмена Древнего Египта.

**Иероглифы**, ранний изобразительный шрифт египтян, включал до 500 знаков, соответствовавших слогам и отдельным звукам. Иероглифы вырезали на камне, изображали на стенах и различных предметах или на папирусе. Так как иероглифы писали тростниковыми палочками или трубчатыми перьями и чернилами, они постепенно превратились в курсив (куррере - бежать).  
Строки писались сверху вниз, справа налево и наоборот.





The Phoenician Alphabet ~ 1400 BC

**Финикийский шрифт**  
состоит из 22 знаков,  
соответствующих  
согласным звукам.

Гласные звуки  
произносились, но не  
писались.

Направление письма справа  
налево.

Возникновение этого вида  
письма не выяснено.

Знаки финикийского  
письма целиком были  
переняты греками.

Сложно сказать, являлся ли финикийский алфавит  
первым фонетическим алфавитом в мире, но именно он,  
появившись на свет около трёх тысяч лет назад, дал начало  
практически всем алфавитным системам,  
существующим на сегодняшний день.