

ХРАМ — СИНТЕЗ ИСКУССТВ



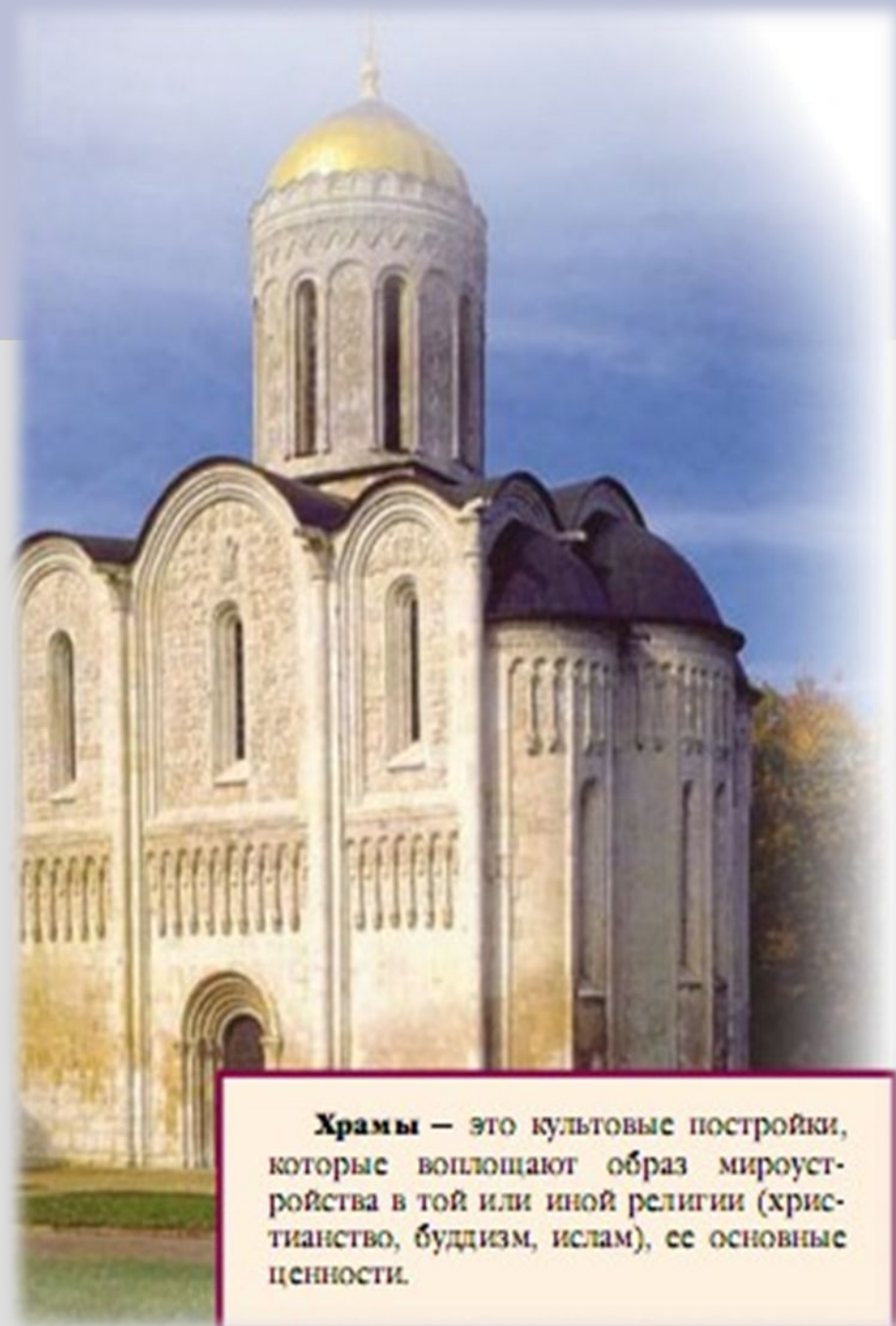
«Истинное искусство есть единство содержания и способов выражения этого содержания... Даже самый легкий анализ любой из сторон церковного искусства покажет связанность этой стороны со всеми другими...»

Павел Флоренский

План работы на уроке:

- Тема урока
- Задачи урока
- Введение
- Работа в группах
- Обсуждение
- Обобщение
- Выводы
- Рефлексия

Храмы — это
культурные
постройки,
которые
воплощают образ
мироустройства в
религии, ее
основные
ценности.



Храмы — это культурные постройки, которые воплощают образ мироустройства в той или иной религии (христианство, буддизм, ислам), ее основные ценности.

Синтез — процесс соединения или объединения ранее разрозненных вещей или понятий в целое или набор.

Синтез искусств- это соединение нескольких видов искусства в художественное целое, сотворение оригинального художественного явления.



АРХИТЕ

КТУРА

**СКУЛЬП
ТУРА**

**ЖИВОП
ИСЬ**

**МУЗЫК
А**

ДПИ



Виды искусств

Живопись

Скульптура

Архитектура

декоративно-прикладное искусство



Музыка



Религия — особая форма осознания мира, обусловленная верой в сверхъестественное, включающая в себя свод моральных норм и типов поведения, обрядов, культовых действий и объединение людей в организации (церковь, религиозную общину).

ВИДЫ РЕЛИГИЙ:

1. Христианство в России:

1.1 Православие (православные христиане)

1.2 Католицизм (католики)

1.3 Протестантизм (протестанты)

1.3.1 Лютеранство (лютеране)

2. Ислам (мусульмане)

3. Иудаизм (иудеи)

4. Буддизм (буддисты)



По данным христианского сайта
на 2011 год распределение населения

Земли по религиозному признаку:

Христиане — 2,31 млрд (33 % населения
Земли)

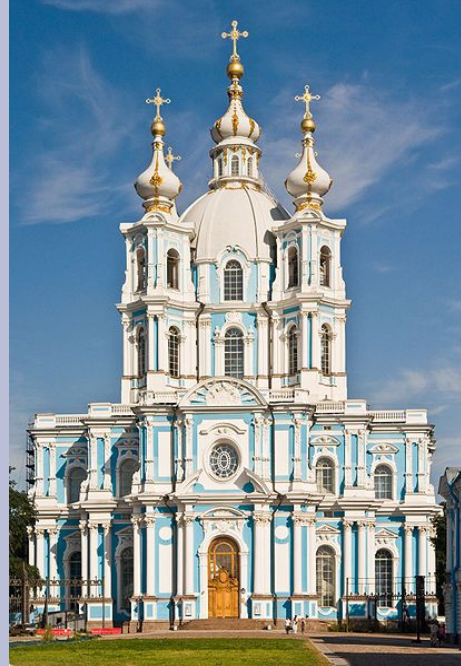
Мусульмане — 1,58 млрд (23 %)

Буддисты — 0,47 млрд (6,7 %)

Иудеи — 15 млн (0,2 %)

Не религиозные — 0,66 млрд (9,4 %)

Атеисты — 0,14 млрд (2 %).



В Санкт-Петербурге
268 конфессий и
религиозных объединений

12 соборов

4 православных монастыря

Армянская Апостольская церковь Св. Екатерины

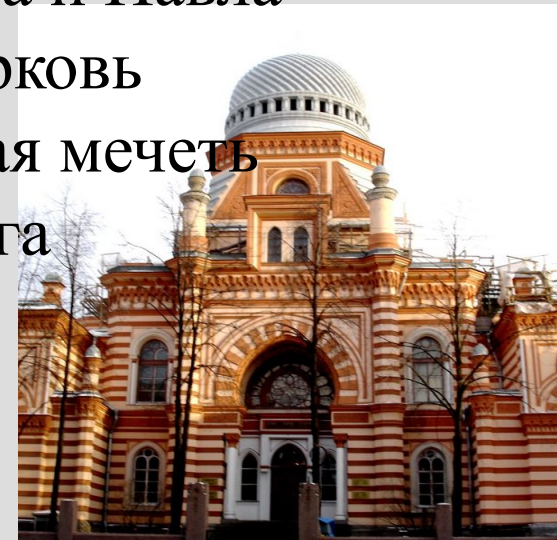
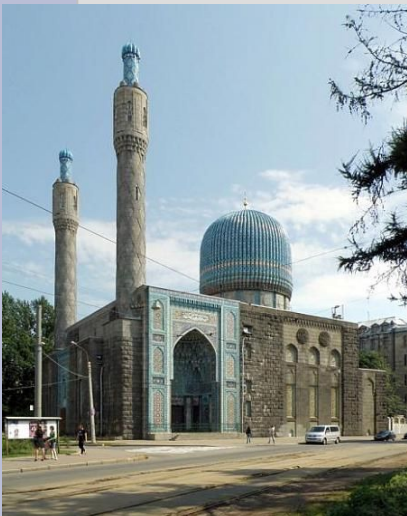
Католическая Базилика Св. Екатер.Александрийской

Лютеранская церковь Святых Петра и Павла

Голландская реформатская церковь

Соборная и кафедральная мечеть

Большая Хоральная Синагога







Скульптура в храме





«Святая Троица» Андрея Рублёва (1410 год)

Буддийский храм





**Собор
Парижской
Богородицы
начали строить в
1160 году**

Большая хоральная синагога (Санкт-Петербург)

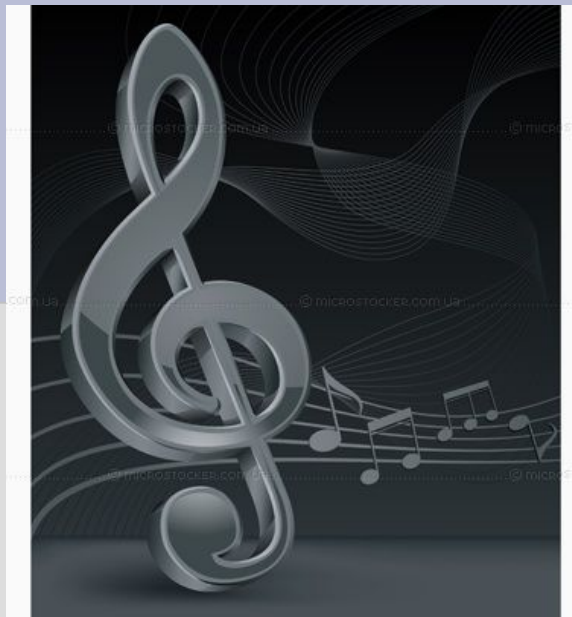


Церковь Покрова на Нерли, 12в.,
Владимирская область.



Музыка

- Григорианский хорал
- Знаменный распев





Урок окончен!

Спасибо за внимание!



Автор презентации: Белова Елена Викторовна,
учитель искусства ГБОУ СОШ № 407
Пушкинского района Санкт-Петербурга