

АФРИКА

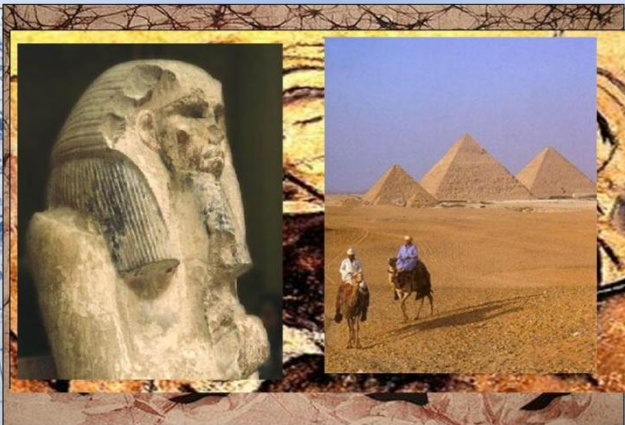


Яркая и загадочная Африка.

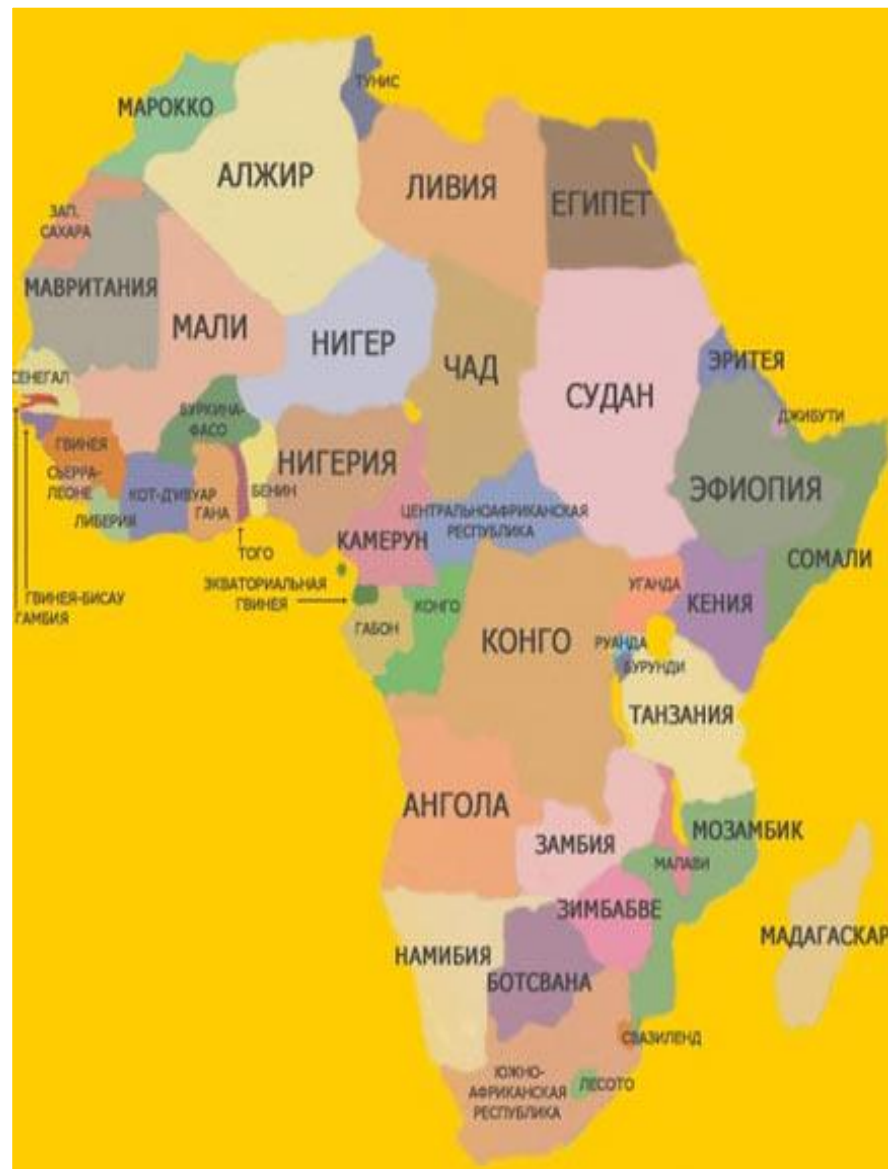
- Обычаи, маски, орнаменты, музыка, танцы африканских народов напрямую связаны с историей возникновения этой древнейшей цивилизации, они говорят о прошлом много и красноречиво, но для того чтобы понять смысл и значение этих посланий необходимо знать их язык, ощутить мировосприятие народов, осознать своеобразие культуры в различных регионах Африки.



Задолго до прихода европейцев народы Африки создали своеобразную культуру (Египет, Эфиопия, Гана, Бенин, Судан). Они построили большие города, где развивались ремесла и искусство. До наших дней сохранились уникальные памятники: египетские пирамиды - чудо древней строительной техники, храмы, резьба по слоновой кости и дереву, скульптуры из бронзы и т.д.



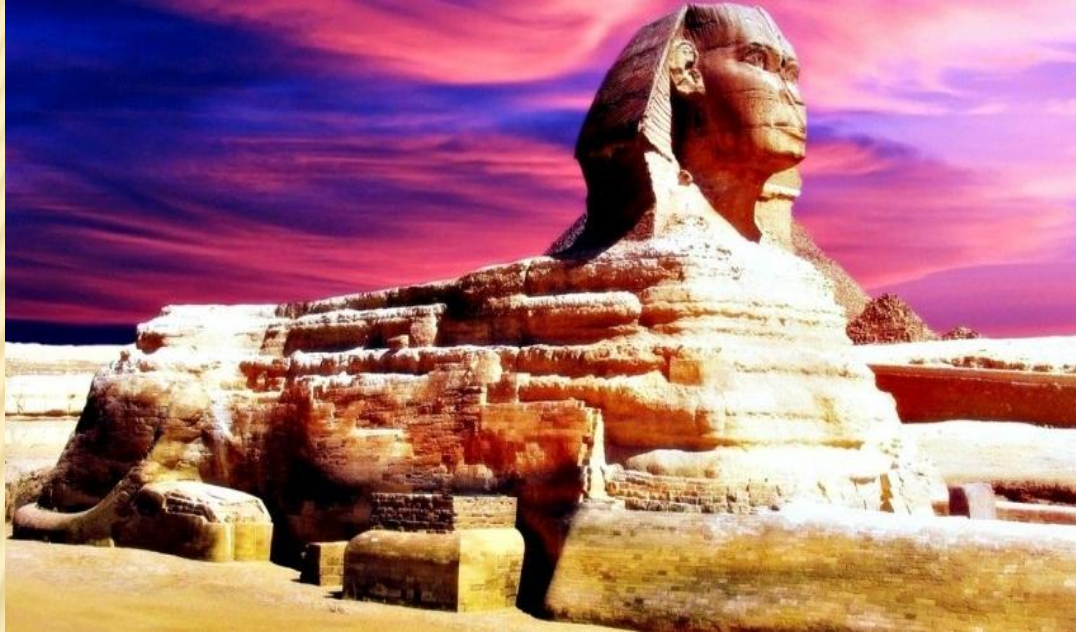
Регионы Африки



ВЕЛИЧЕСТВЕННЫЕ ПИРАМИДЫ ЕГИПТА ИЛИ ПИРАМИДЫ ГИЗЫ



БОЛЬШОЙ СФИНКС

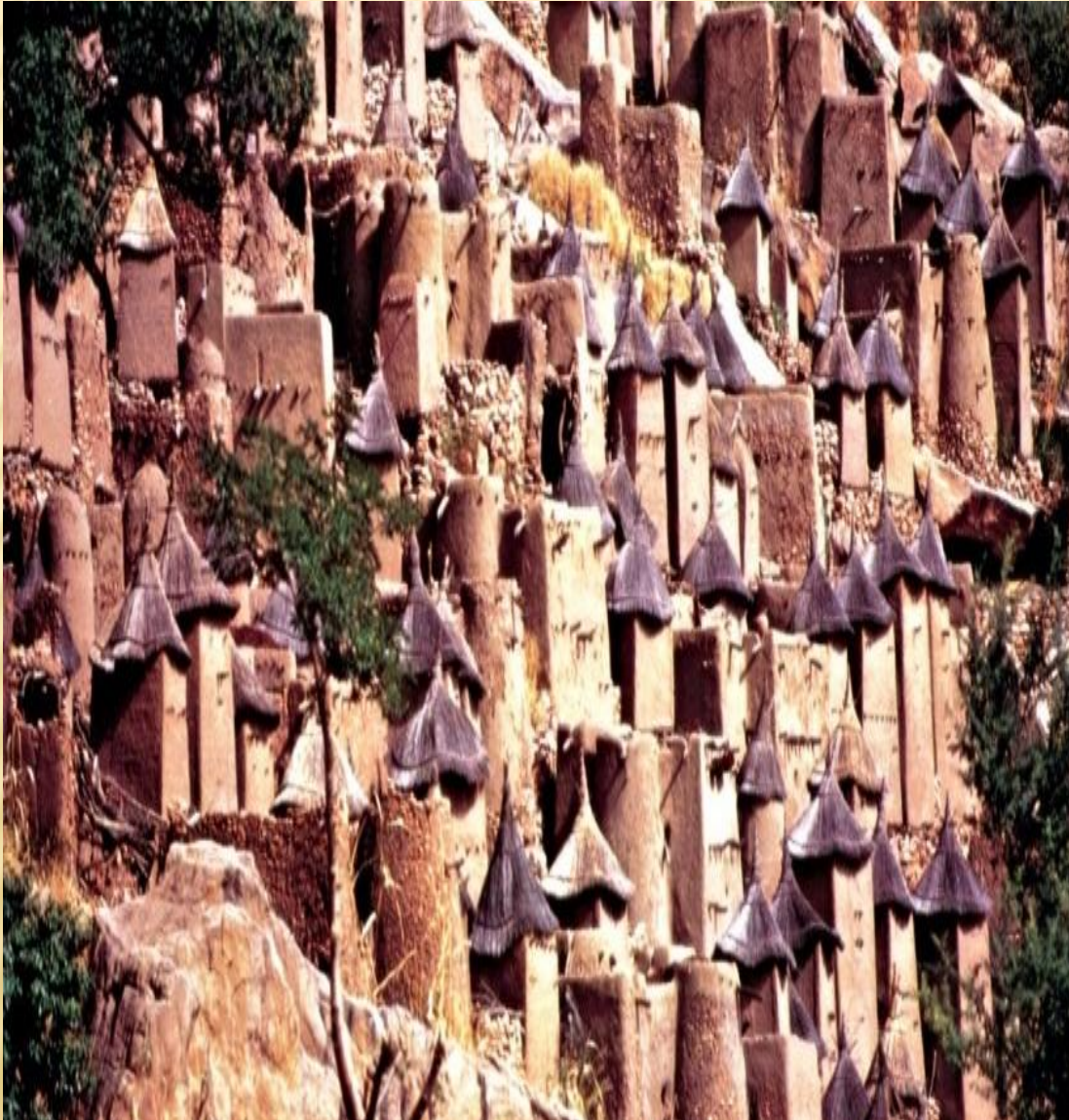


Долина царей



Древний город Карфаген





Бандиагара

В строительстве африканцы всегда задействовали различные материалы, причём большинство из них изначально было натуральным:

- солома (центральный субрегион);**
- грязь (запад);**
- дерево (восток, юг, центр);**
- земля (запад);**
- камни (север, юг).**

- **Мали** известна своими глиняными постройками. Это старейший и до сих пор самый распространённый тип зданий на нашей планете. Почти половина населения земного шара – три миллиарда человек на шести континентах живёт в домах, построенных из глины. Из глины строились и самый простые жилища и самые грандиозные сооружения. Но с внедрением современных строительных материалов и с массовым исходом жителей из деревень в города количество глиняных построек постепенно сокращается. Причём с угрожающей скоростью исчезают не только сами традиционные сооружения, но и знания о том, как их строить и как сохранить эти важные памятники.



ЗАГАДОЧНЫЕ АФРИКАНСКИЕ РУИНЫ

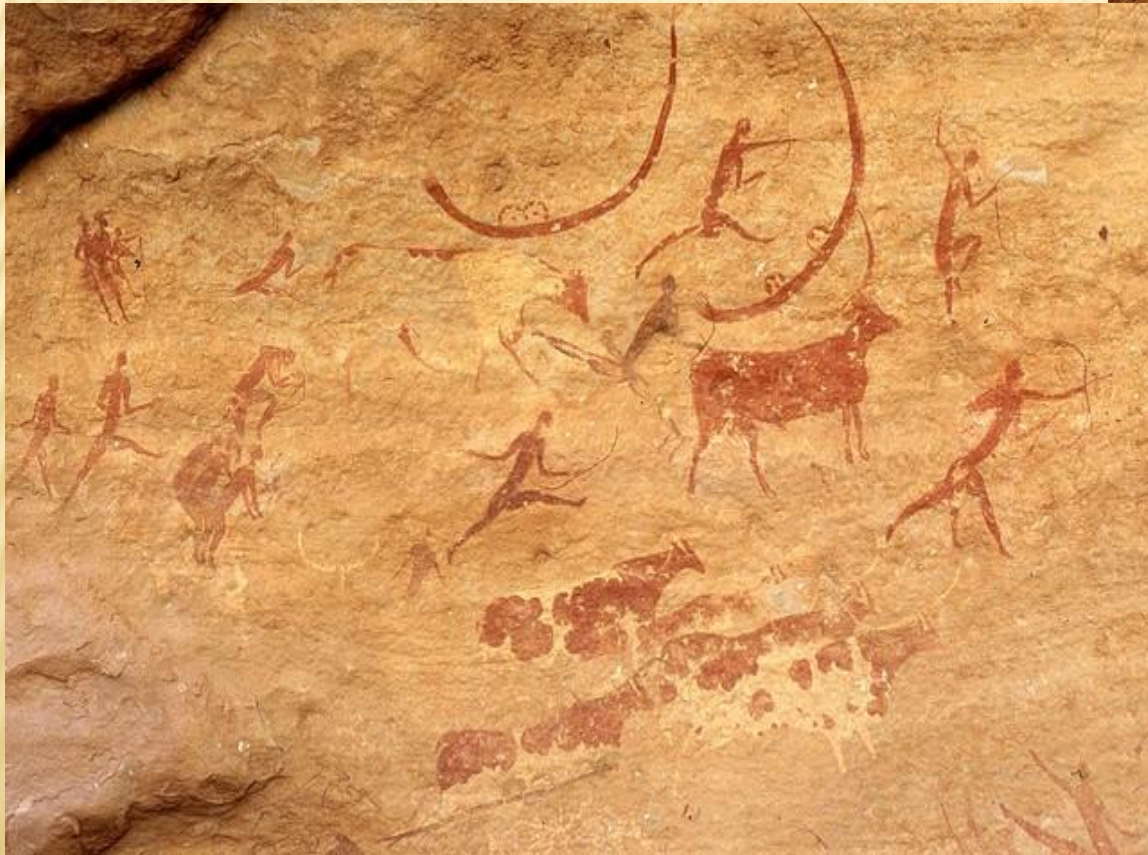
На данный момент уже мало кто из ученых сомневается в том, что **Большой Зимбабве** (на языке местного племени шона слово «зимбабве» означало «каменный дом») был построен африканцами. По данным археологов, в XIV веке это африканское царство переживало свой расцвет и по площади могло сравниться с Лондоном.



В юго-восточной части Алжира, в самом сердце знойной Сахары находится уникальный уголок, созданный самой природой — плато Тассилин-Аджер



НАСКАЛЬНОЕ ИСКУССТВО СУЩЕСТВОВАЛО ВО ВСЕХ ЧАСТЯХ СВЕТА, НО НИГДЕ ОНО НЕ БЫЛО ТАК ШИРОКО РАСПРОСТРАНЕНО, КАК В АФРИКЕ. ВЫРЕЗАННЫЕ, ВЫБИТЫЕ НА СКАЛАХ И НАПИСАННЫЕ КРАСКАМИ ИЗОБРАЖЕНИЯ ОБНАРУЖЕНЫ НА ОГРОМНЫХ ПРОСТРАНСТВАХ – ОТ МАВРИТАНИИ ДО ЭФИОПИИ И ОТ ГИБРАЛТАРА ДО МЫСА ДОБРОЙ НАДЕЖДЫ. В ОТЛИЧИЕ ОТ ЕВРОПЕЙСКОГО ИСКУССТВА АФРИКАНСКАЯ НАСКАЛЬНАЯ ЖИВОПИСЬ НЕ ЯВЛЯЕТСЯ ИСКЛЮЧИТЕЛЬНО ДОИСТОРИЧЕСКОЙ. ЕЁ РАЗВИТИЕ МОЖНО ПРОСЛЕДИТЬ ОТ 8-6 ТЫС . ДО Н. Э. ВПЛОТЬ ДО НАШИХ ДНЕЙ. ПЕРВЫЕ НАСКАЛЬНЫЕ ИЗОБРАЖЕНИЯ БЫЛИ ОБНАРУЖЕНЫ В ПУСТЫНЕ САХАРА





Еще в древности у племен Африки зародилась вера в общее происхождение человека с каким-либо животным. Сегодня ученые называют это тотемизмом. Родовые союзы у них называли по имени какого-нибудь животного. На этих животных старались походить. Для этого изготавливали **маски**, традиция изготовления которых передавалась из поколения в поколение. Маски делали и делают из дерева, кости, металла, кожи, перьев, растительных волокон, раковин, бус. Африканцы свято верят, что в маске воплощается дух умершего предка или какой-нибудь стихии, например воды или огня. Часто облик животного в маске сочетается с чертами человеческого лица.

Центральная Африка. Дерево, металл.

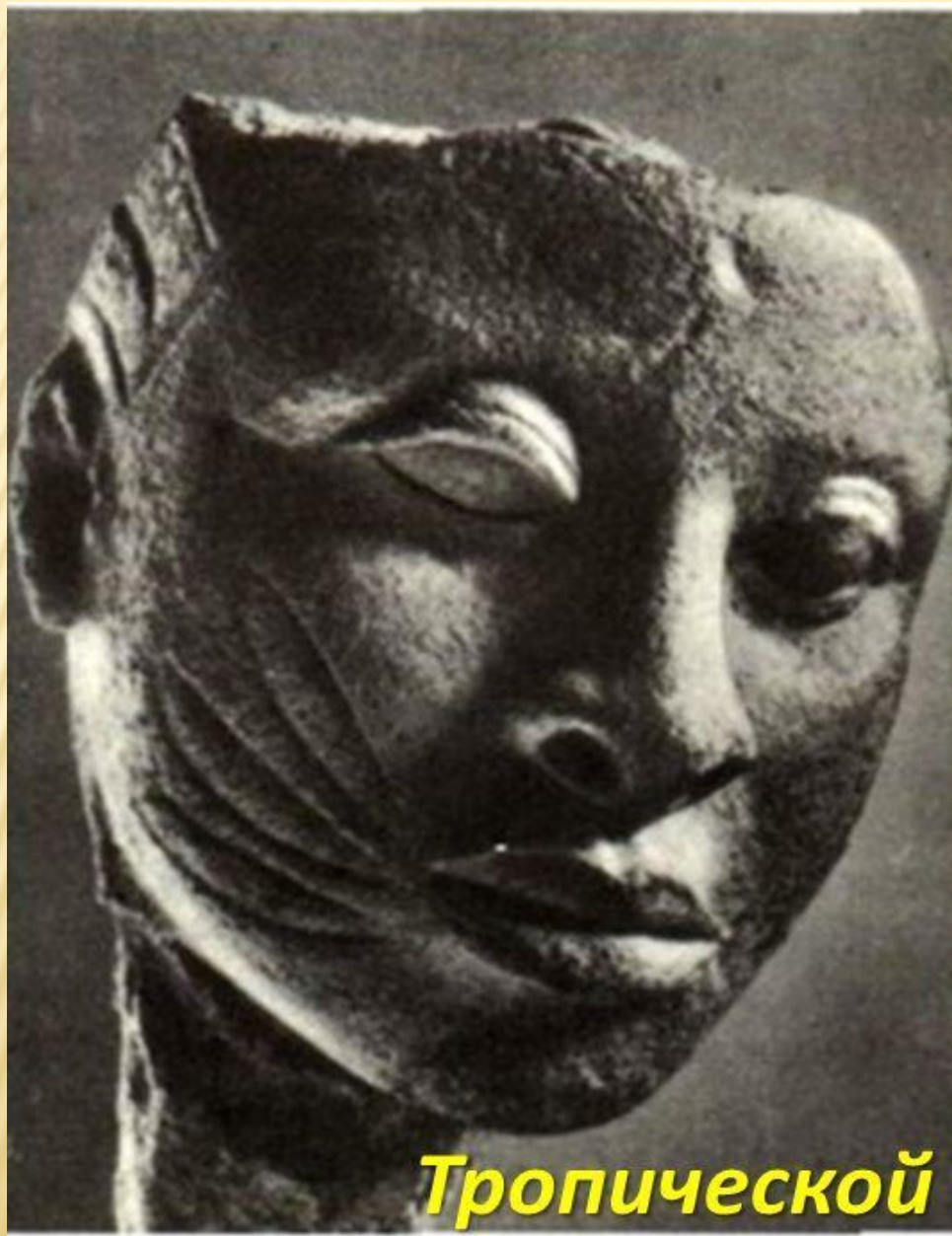
Художественное творчество народов Африки достигло наивысшего расцвета в скульптуре живописи и архитектуре. Изделия выполнены из терракоты, бронзы, ткани, дерева и кости.



*Наголовник,
Сьерра-Леоне*



*Наголовник с изображением
священной антилопы
Чивара, Мали.*

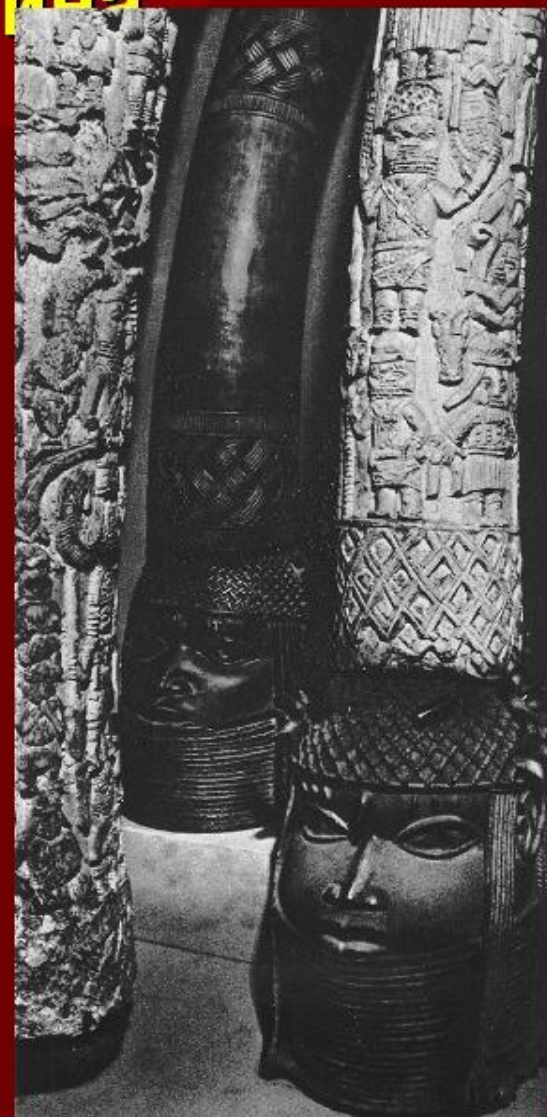


**Скульптуры
Тропической и Южной Африки**

shared

Бронзовая скульптура Бенина

Характеризуется реалистической пластикой живого человеческого лица, где передаются внутренняя красота и значительность человека. Мастерам удавалось находить едва уловимую грань между сходством и несходством .

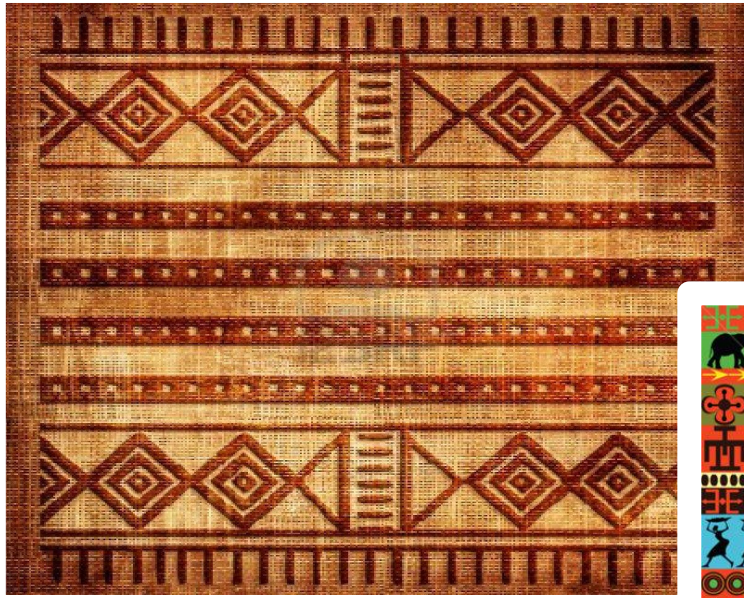




В узорах, часто схематичных, состоящих из простых геометрических фигур, квадратов, треугольников, зигзагов, создаются как религиозные символы богов и подчиненных им природных явлений, сфер человеческой деятельности, так и отображение окружающего ландшафта, животных, людей и предметов быта.

Зигзаги подразумевают струи дождя, а не молнию; её символизирует треугольник, имеющий многочисленные значения: боги, молнии, огонь, дым.







Download from
Dreamstime.com
This watermarked comp image is for previewing purposes only.

ID 25356723

Innast | Dreamstime.com







АФРИКАНСКИЕ МАСКИ



Разновидности масок







Зооморфные маски связаны с культом животных - покровителей рода или племени.

- У догонов - крокодил,
- у курумба - антилопа, существуют маски сочетающие несколько частей животных, часто встречается хамелеон, собака...





