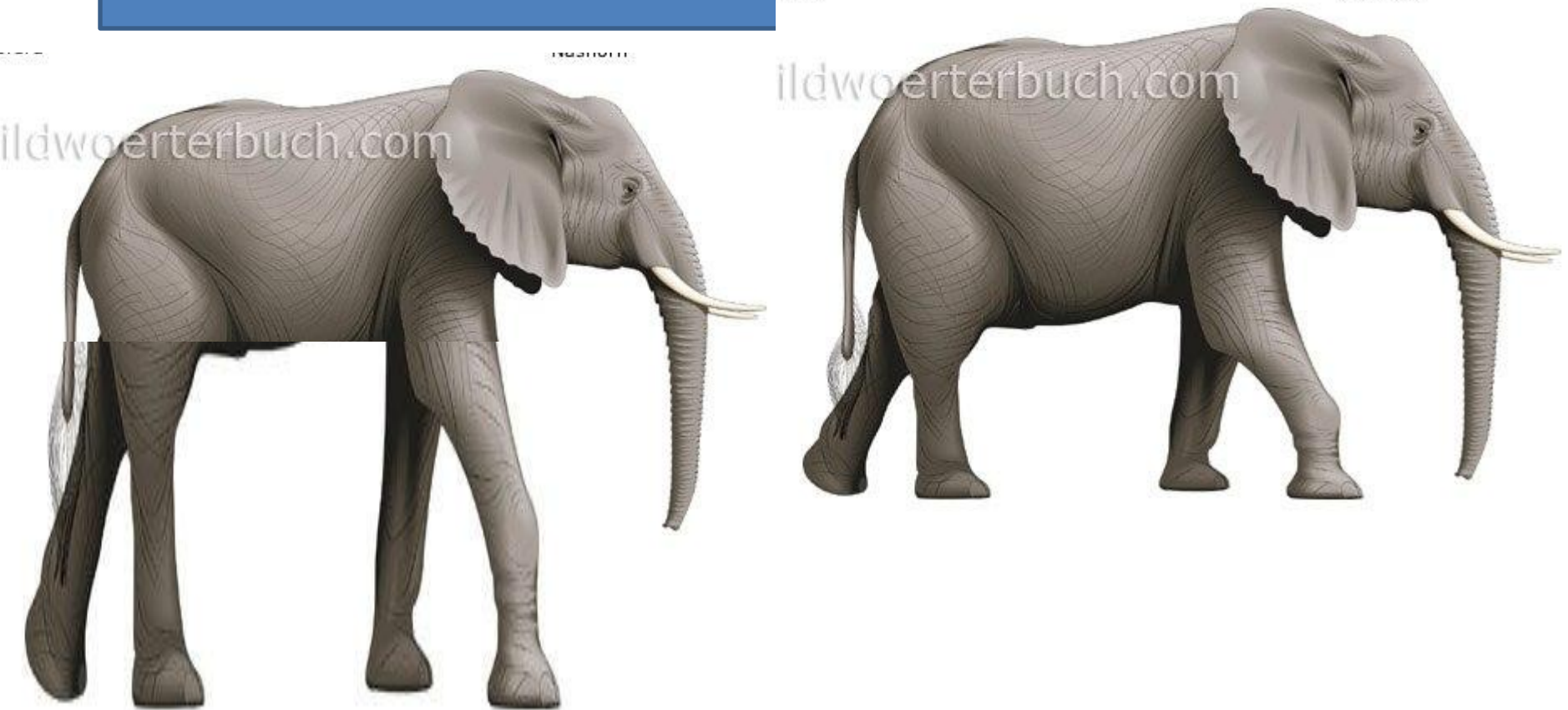
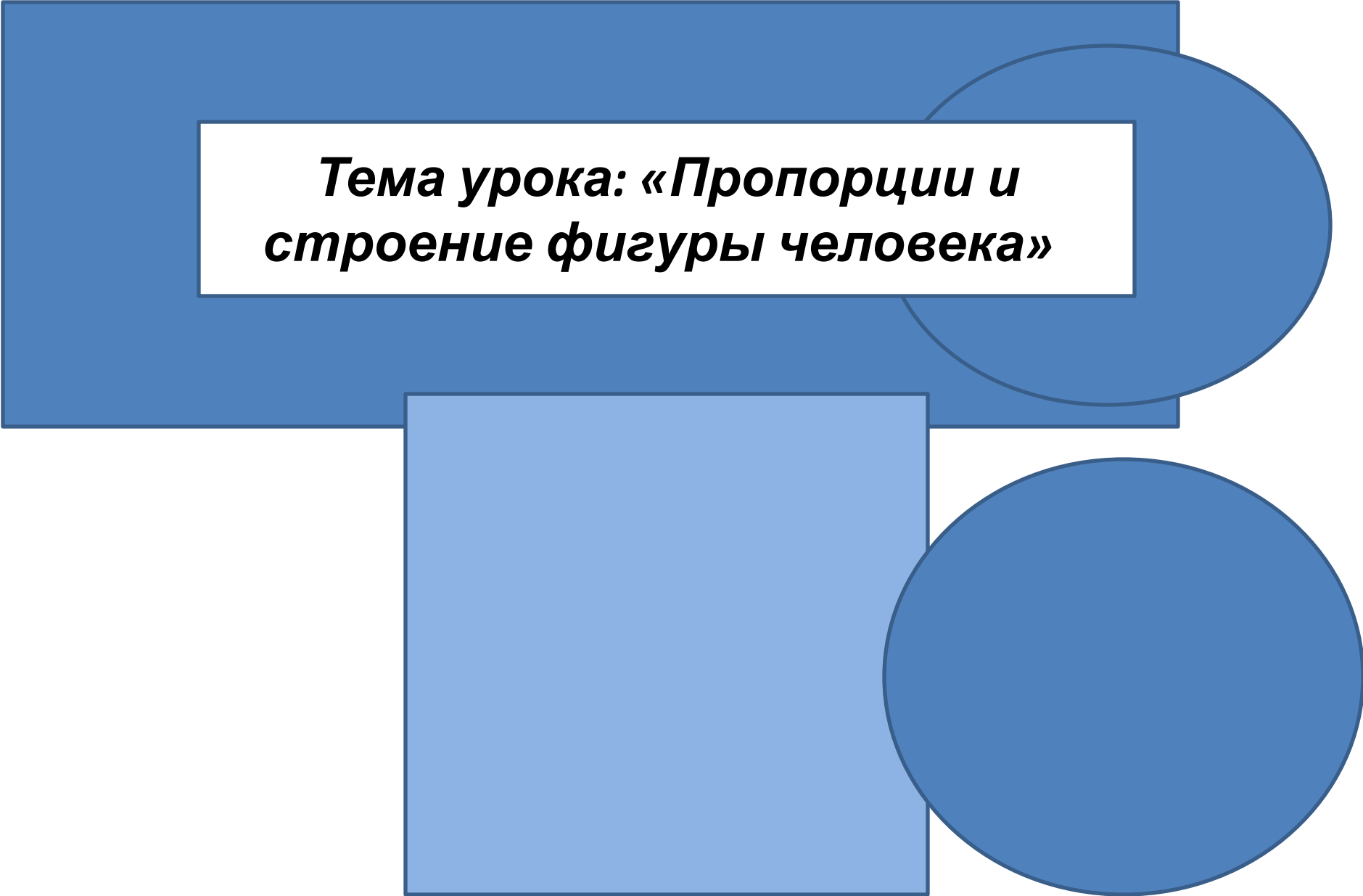


Изменений пропорций в ЖИВОТНОМ МИРЕ.



Изменений пропорций фигуры человека





***Тема урока: «Пропорции и
строение фигуры человека»***

The image features a dark blue background with a white rectangular text box in the upper left. The word "Пропорция" is written in a bold, black, italicized font within this box. To the right of the text box, there are two overlapping blue circles. Below the text box, there is a light blue square and a dark blue circle, both overlapping the bottom edge of the white box. The overall design is clean and modern, using a blue color palette.

Пропорция

Пропорции

Слово пропорция в переводе с латыни обозначает, «соотношение», «соразмерность».

Пропорциями называются размерные соотношения элементов или частей формы между собой, а также между различными объектами.

Пропорция это гармонизация формы художественного произведения, пропорциональность – её эстетическое качество. Соразмерность частей образует красоту формы.

Поиск пропорций

Обратимся к истории. Как решили её художники разных эпох и разных культур.

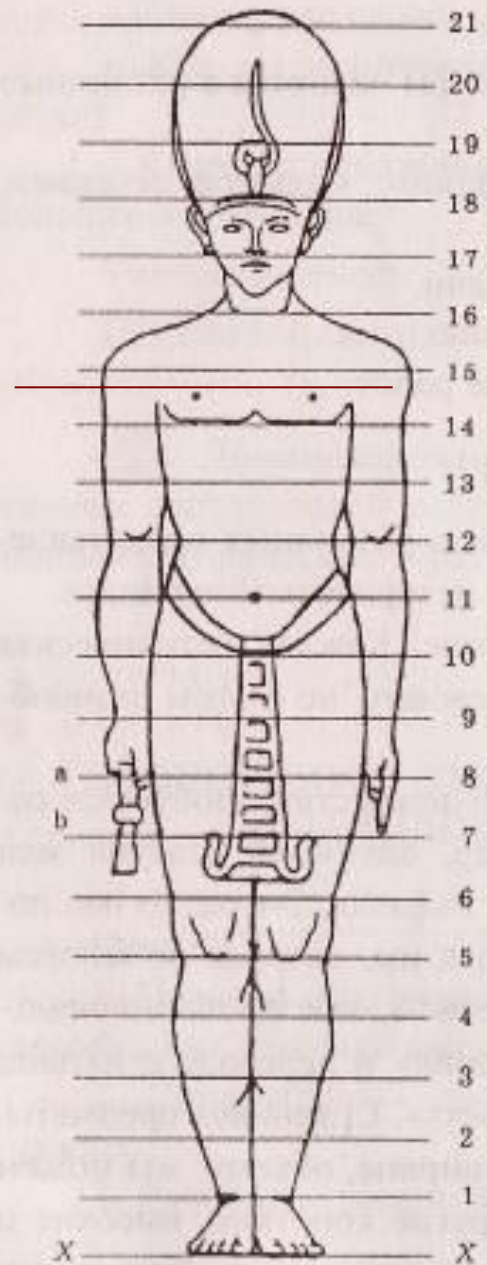
Древний Египет

Канон — то есть

такая система пропорций человеческой фигуры, которая делила изображения на части

Египтяне положили в основу деление фигуры **21 ¼ части**. В это число входили **19 равных частей**

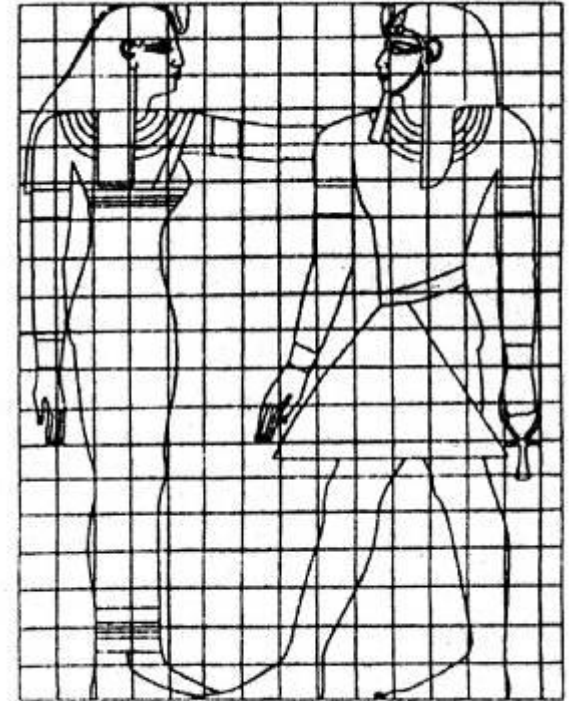
Разделения самой фигуры, **2 ¼ части** приходилась на изображение **головного убора**.



Композиция пропорций человека в Древнем Египте

Египтяне пользовались и специальными сетками-таблицами, которые наносили на поверхность каменной плиты или стены для создания рельефа или росписи.

- Определенные размеры для сидячих фигур.
- Изображение разных богов в соответствии с их иерархическим старшинством.
- Детей изображали как взрослых, но
- значительно меньших по размеру



Нанесение квадратной сетки помогает более точно передать пропорции фигуры и выполнять части одного произведения разными мастерами.

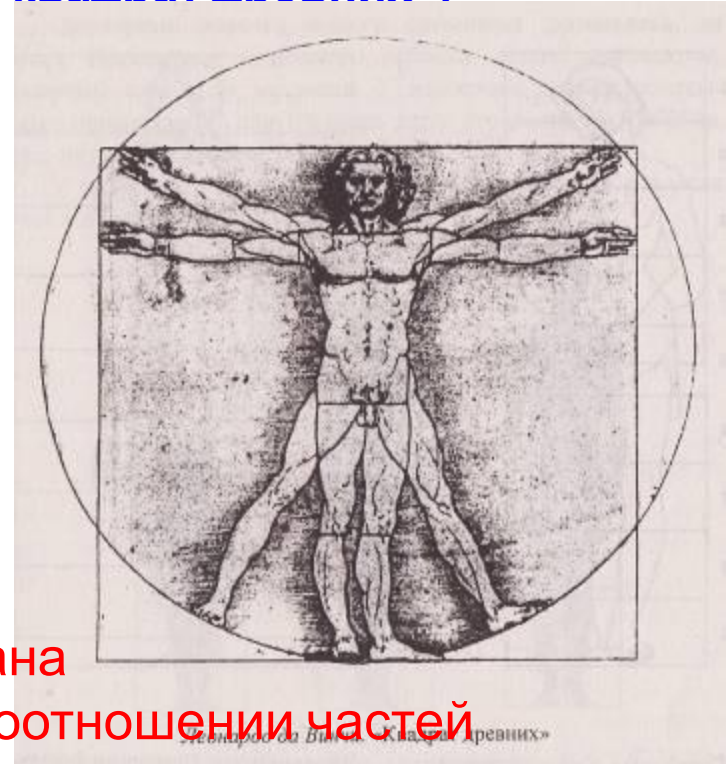
Древняя Греция

- Скульптор Поликлет в V веке до н. э. создал систему идеальных пропорций человеческой фигуры.
- открытие пропорций связывают с ПИФАГОРОМ
- Золотое сечение – это универсальный принцип гармонии и красоты в пропорциях, которое олицетворяло равновесие знаний, чувств и силы.

Он выполнил рисунок, в котором показана пропорциональная закономерность в соотношении частей тела человека.

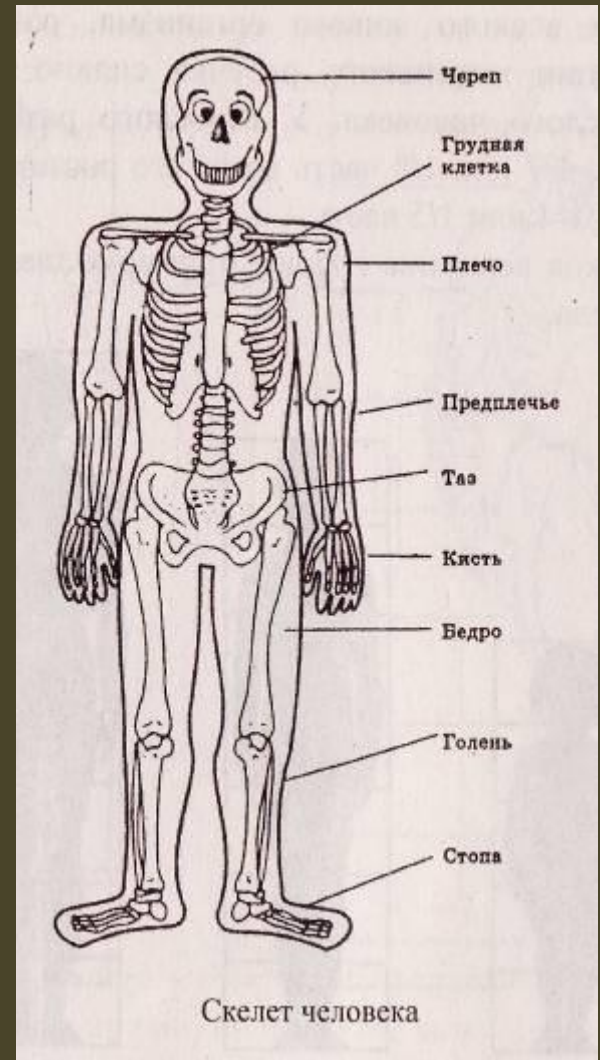
Эпоха возрождения

Леонардо да Винчи разрабатывал правила изображения человеческой фигуры, пытаясь восстановить так называемый «квадрат древних».



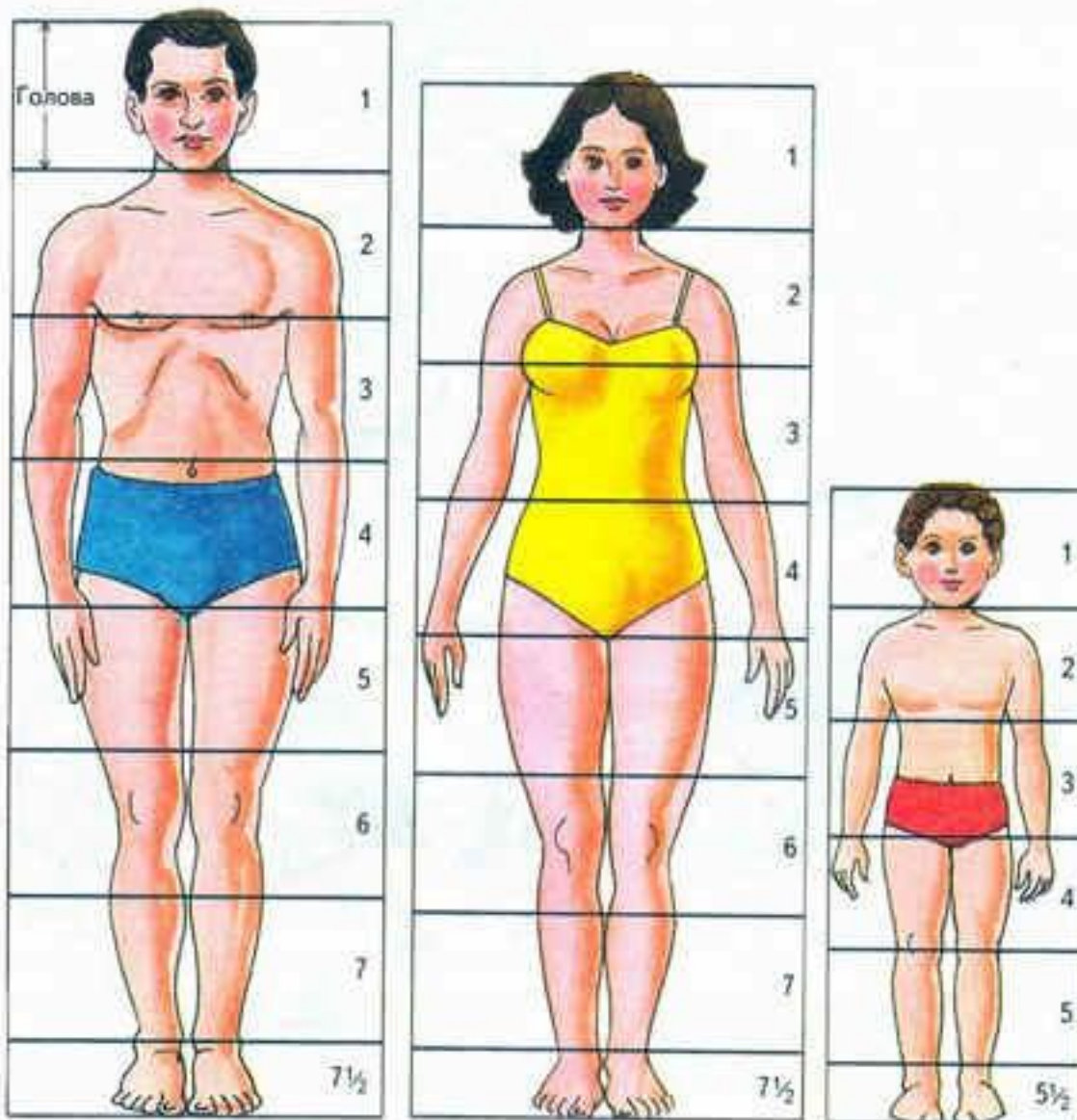
Форму и движения тела человека во многом определяет скелет.

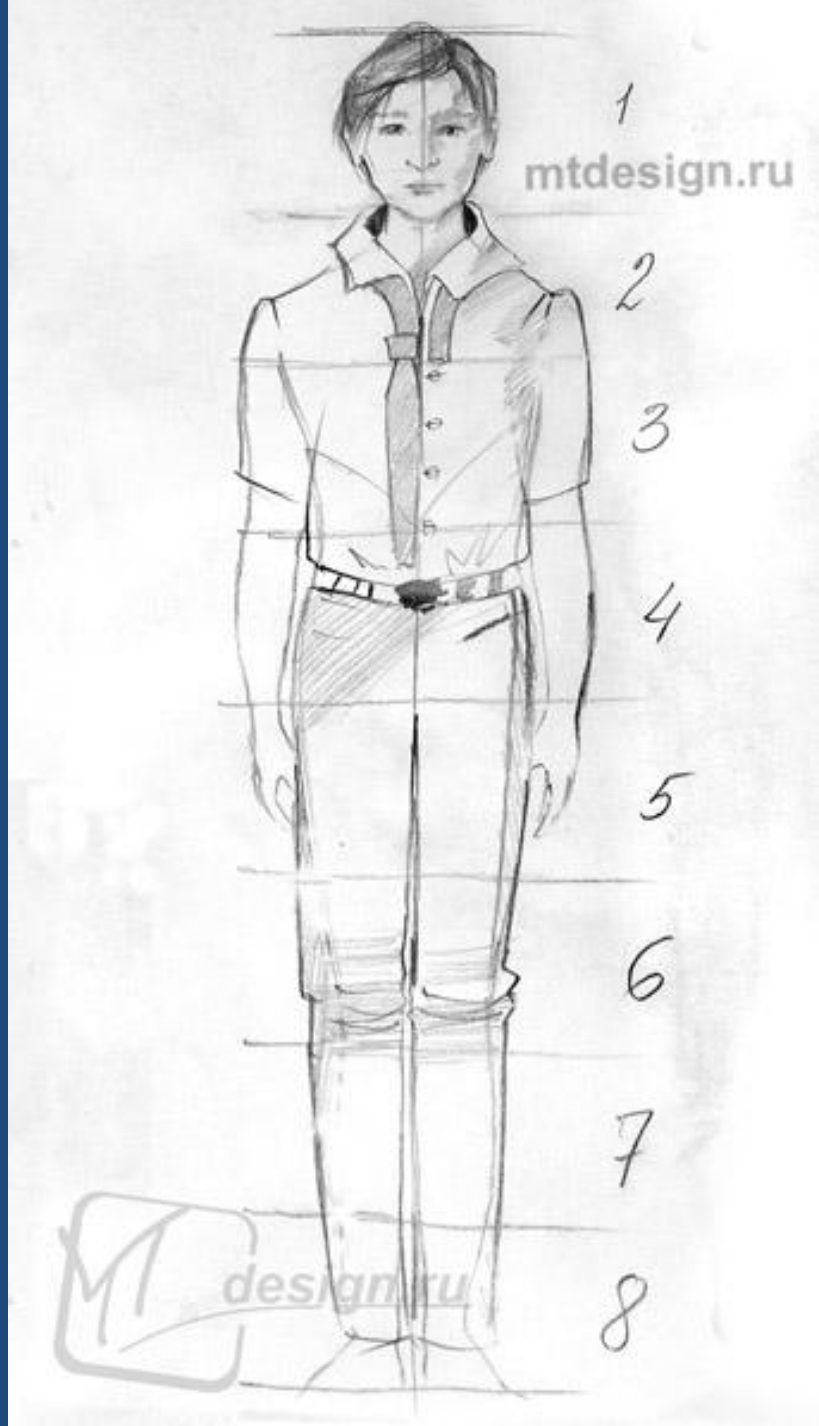
- Скелет играет роль каркаса в строении фигуры

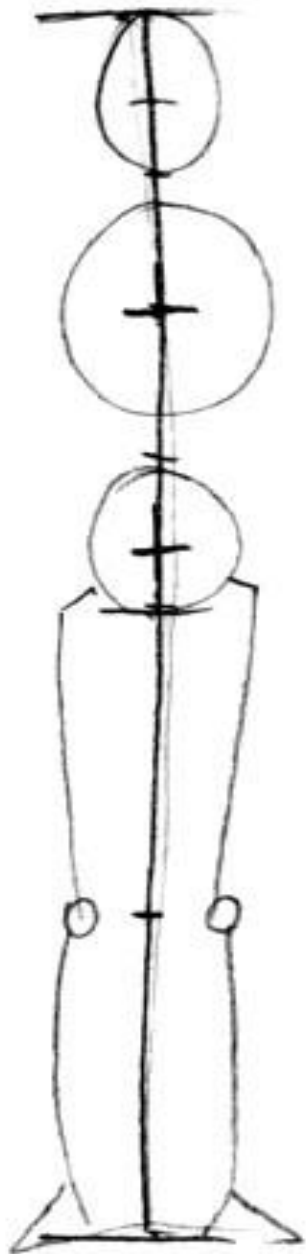




ПРОПОРЦИИ ЧЕЛОВЕЧЕСКОГО ТЕЛА







Теперь можно
обозначить
голову и ноги.
Сильно
прорисовывать
не надо - ведь
это всего лишь
макет

