

A painting by Gustave Moreau, depicting a woman with a cross on her head, seated on a large, stylized plant. The woman is wearing a blue and gold dress and has a halo around her head. The background shows a landscape with a body of water and a building. The text "Гюстав Моро" is overlaid on the painting in a dark red, serif font.

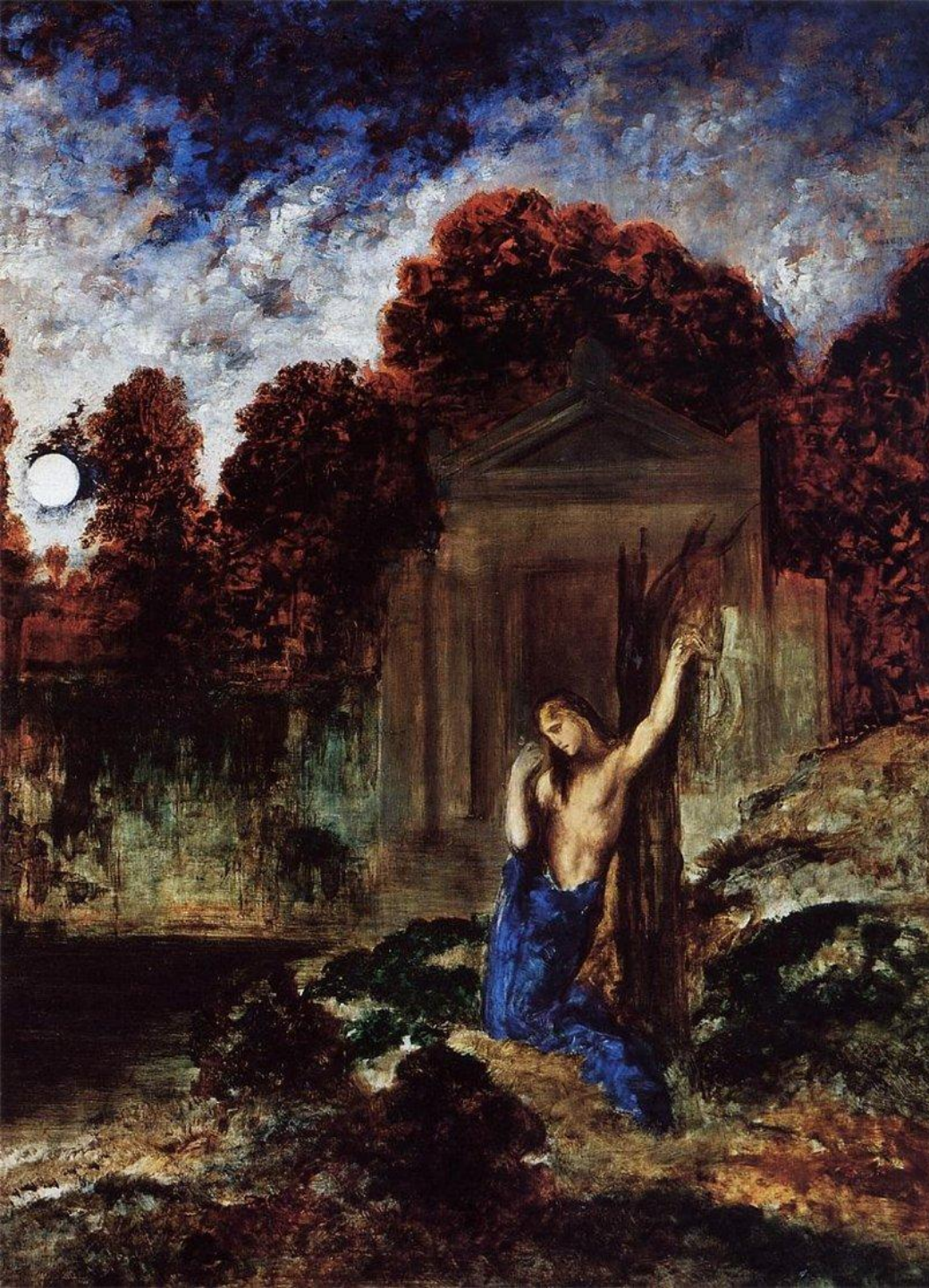
***Гюстав  
Моро***

Моро Гюстав - французский живописец и график. Родился в Париже 6 апреля 1826 года, в семье архитектора. Учился в Школе изящных искусств в Париже, посетил Италию и Нидерланды.



С 1849 года Гюстав Моро начинает выставлять свои работы в Салоне - выставке живописи, скульптуры и гравюры, ежегодно проводившейся с середины XVII века в Большом салоне Лувра. С 1857 по 1859 Моро проживает в Италии, где изучает и копирует полотна и фрески знаменитых мастеров.





осенью 1859 года Моро возвращается домой и знакомится с молодой женщиной – Александрinou Дюре, работавшей гувернанткой недалеко от его мастерской. Они проживут вместе более 30 лет. После смерти Александрины в 1890 году художник посвящает возлюбленной одно из своих лучших полотен - “Орфей у обители Эвридики”, 1891.

В течение всей жизни Гюстав Моро писал фантастически пышные, мастерски исполненные в духе символизма композиции на мифологические, религиозные и аллегорические сюжеты, лучшие из которых:

Эдип и  
сфинкс

Галате

я

Клеопатра





В 1890-х здоровье художника резко ухудшилось. В это время Моро приступает к работе над своим последним шедевром – «Юпитер и Семела», 1894-1895. Моро хотел сохранить свои работы для