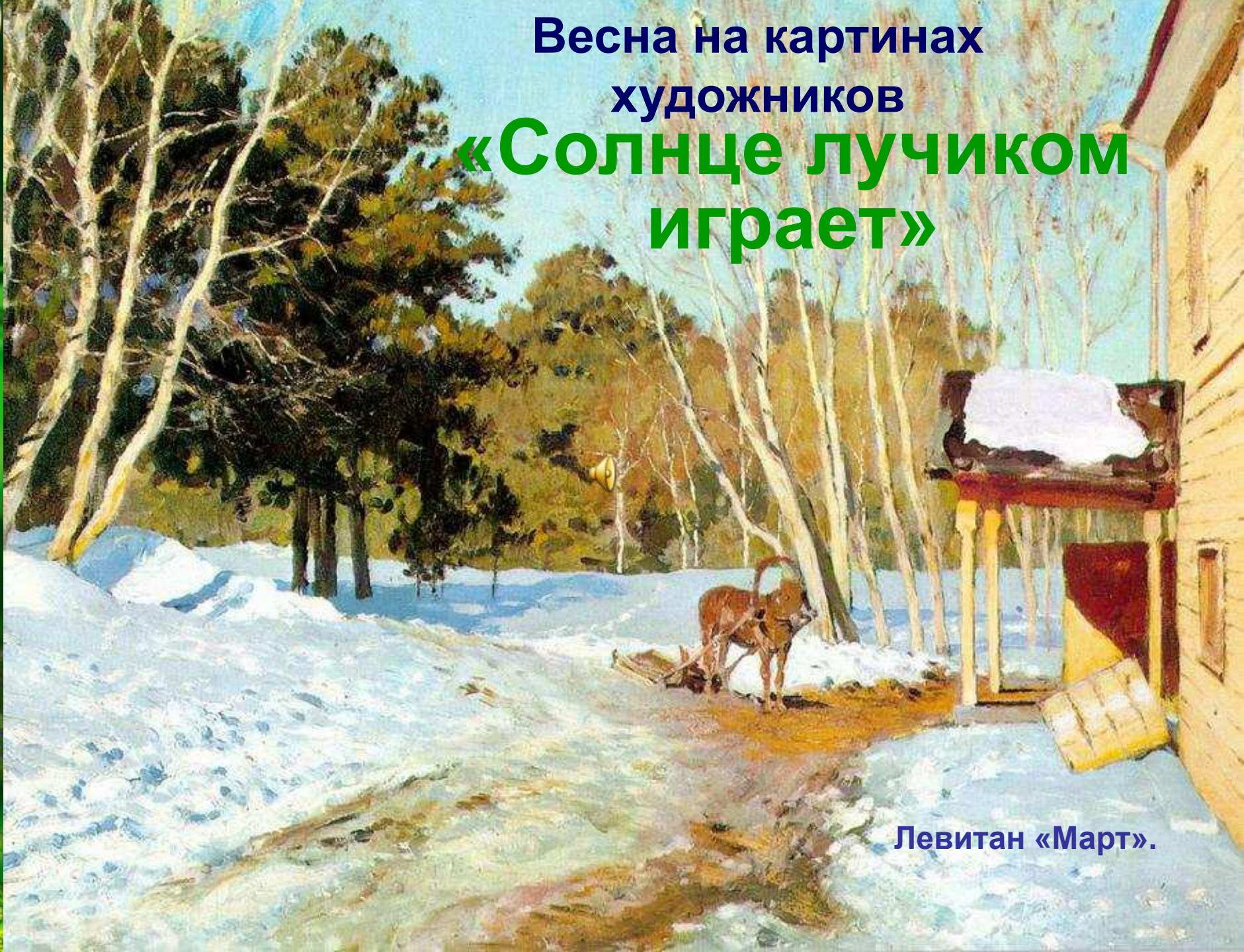


Весна на картинах
художников
**«Солнце лучиком
играет»**



Левитан «Март».

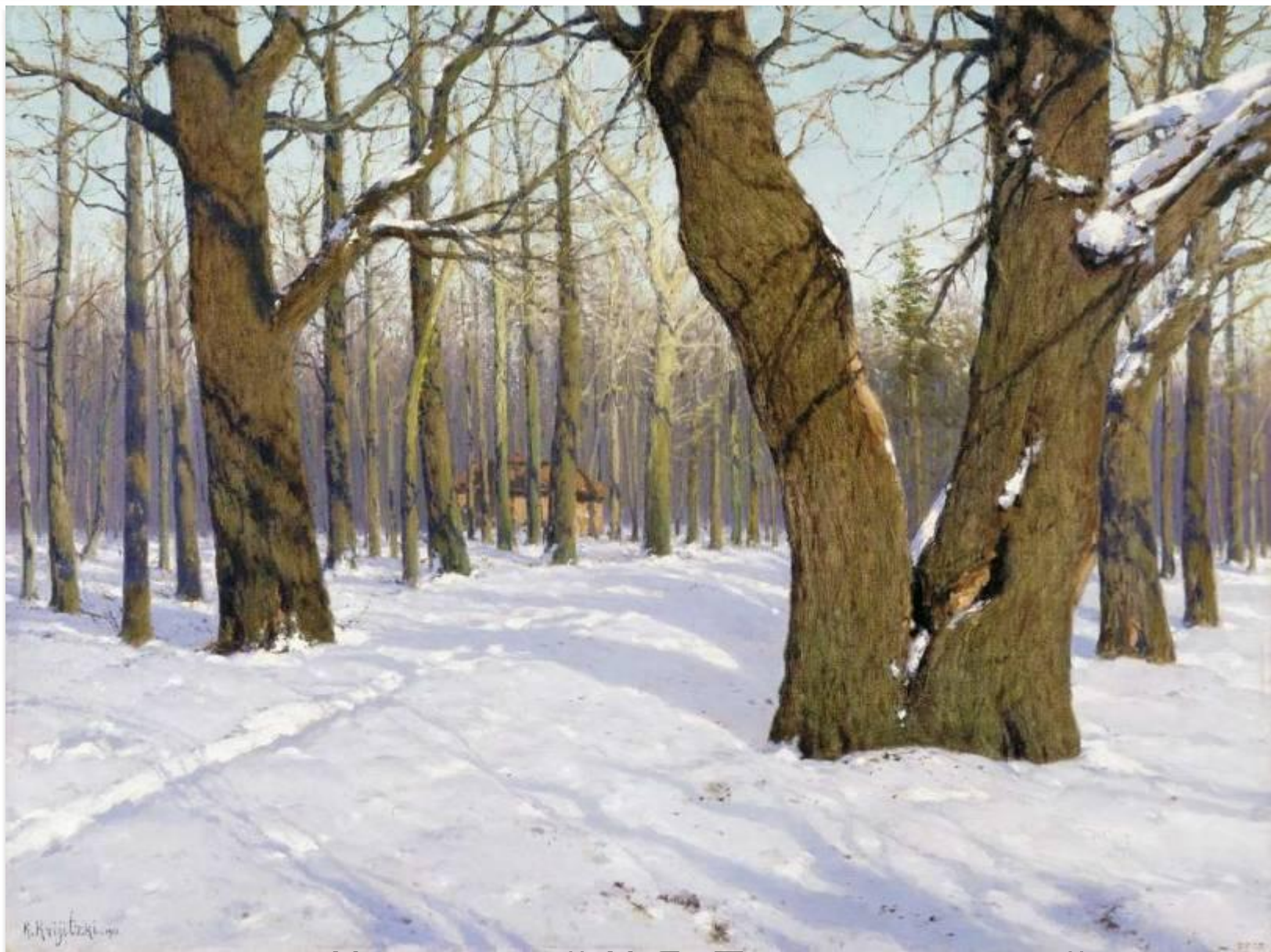
Весна на картинах художников

«Солнце лучиком играет»

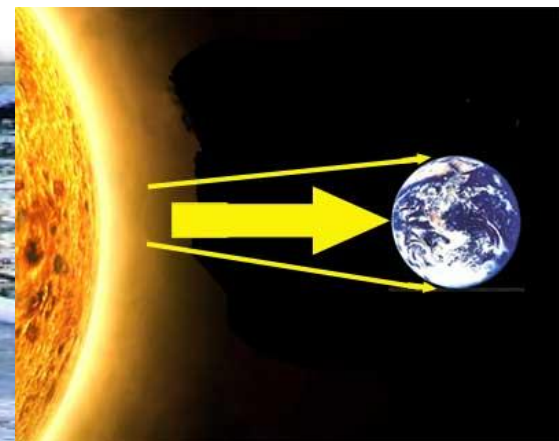


музыка Вивальди «Весна»





Крыжицкий К.Я. Повеяло весной





Куинджи А.И. Ранняя весна. 1890-1895

Лазарева Лидия Андреевна, учитель начальных классов, Рижская основная школа «ПАРДАУГАВА», Рига, 2009, e-mail: lazareva@pdps.lv

**Весна –
природа пробуждается.**

МАРТ

АПРЕЛЬ

МАЙ



Весна.

**К нам весна
шагает
Быстрыми
шагами,
И сугробы тают
под ее ногами.**

**Черные
проталины
На полях видны.
Видно, очень
теплые
Ноги у весны.**

(И. Токмакова)



ФОРУМ ГРАД

У весны весёлый старт -
На пороге стоит Март.
Весело звенит капель -
К нам уже спешит Апрель.
Май их быстро догоняет,
Всех цветами он встречает.
Света, радости полны
Все три месяца весны.



МАРТ



Ладыгин Олег. Весна.

ИВАН ИВАНОВИЧ ЕНДОГУРОВ «Начало весны»





Горбатов К.И. Торжок

Лазарева Лидия Андреевна, учитель начальных классов, Рижская основная школа «ПАРДАУГАВА», Рига, 2009, e-mail: lazareva@pdps.lv

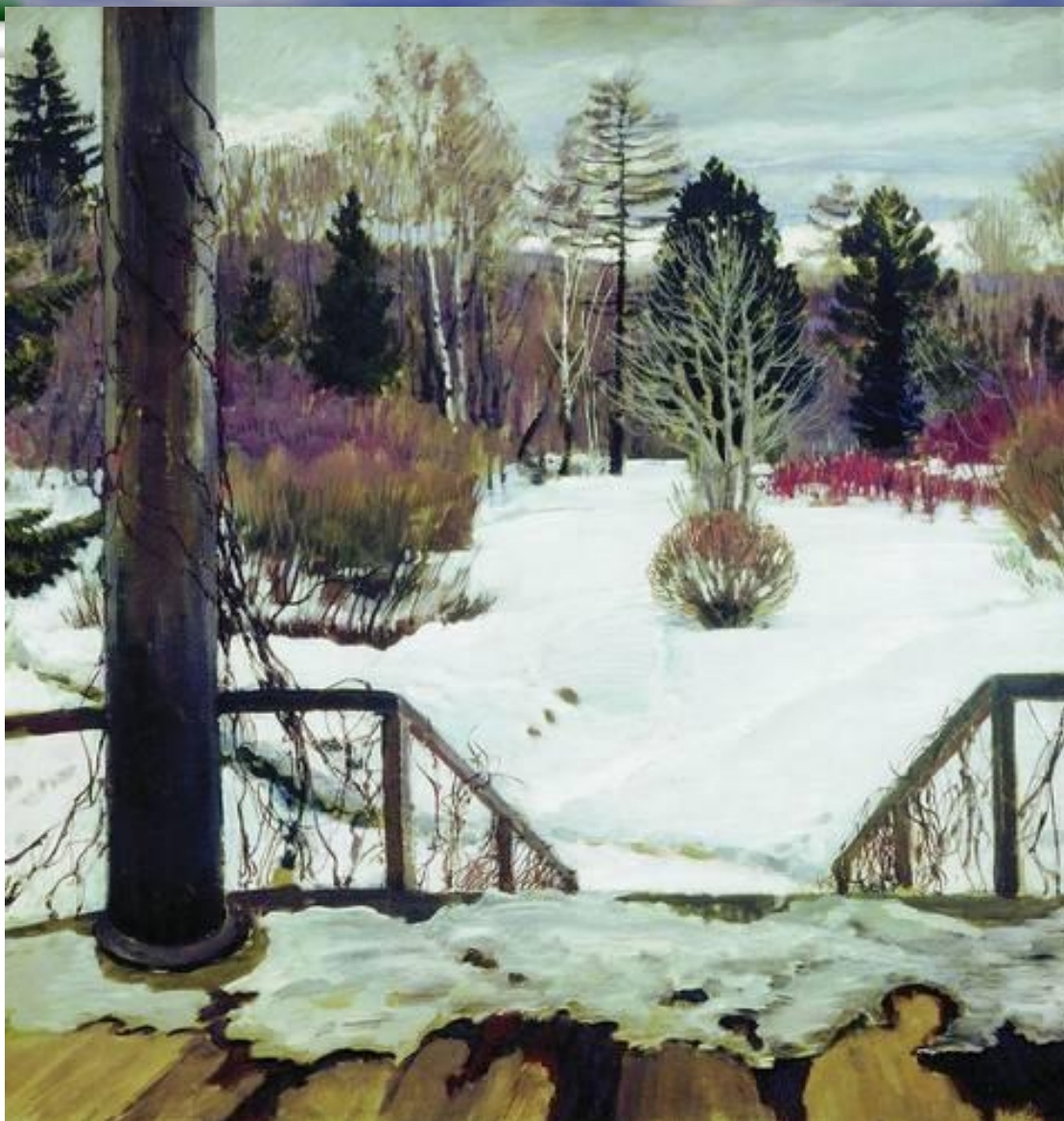


Валерий Изумрудов Начало весны.

Лазарева Лидия Андреевна, учитель начальных классов, Рижская основная школа «ПАРДАУГАВА», Рига, 2009, e-mail: lazareva@pdps.lv

«Ранняя весна» Художник И. Остроухов

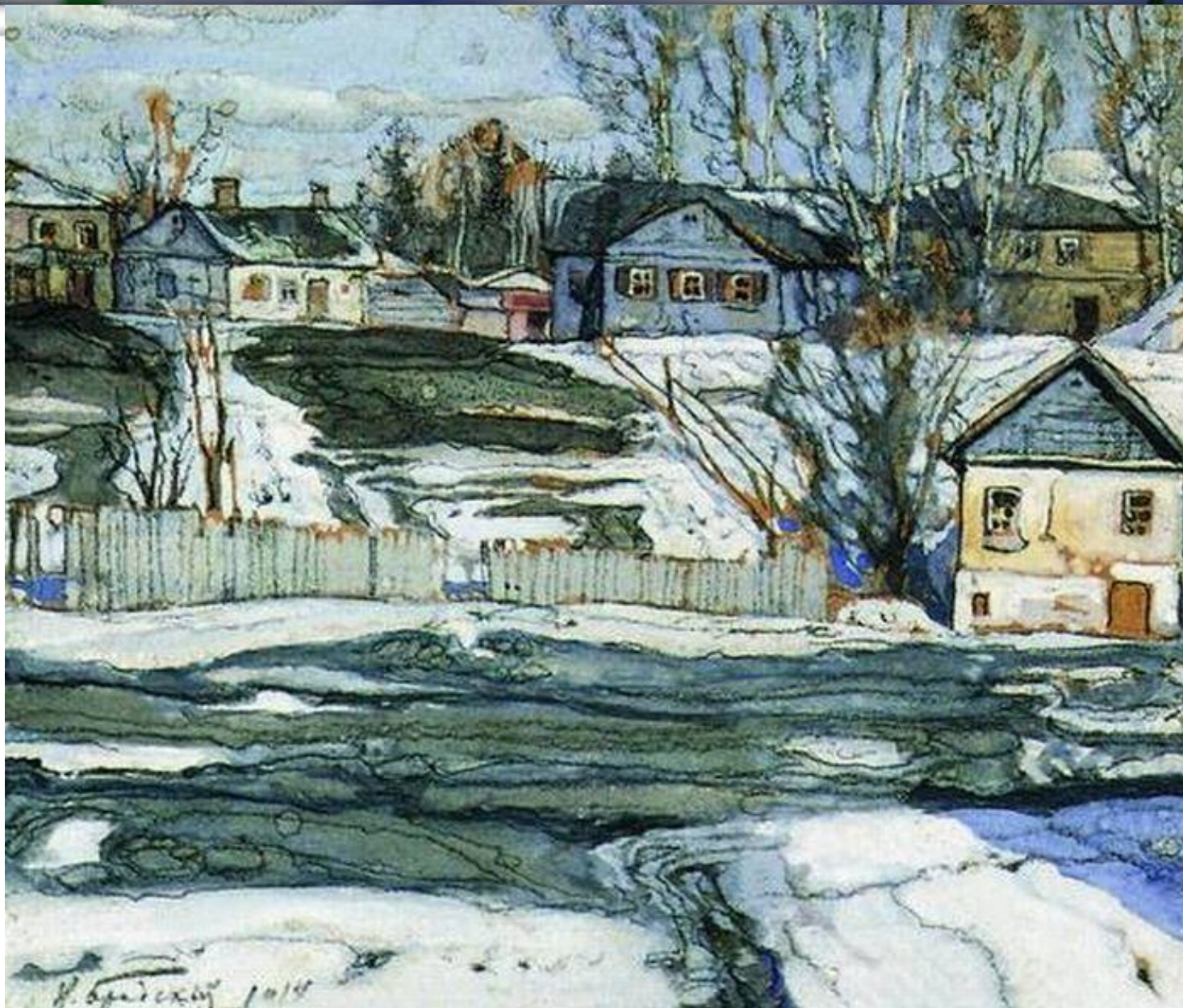




Виноградов С.А. Весна идет. 1911



Берггольц Р.А. Оттепель в Гатчине. 1897



Бродский И. И. Весна. 1914

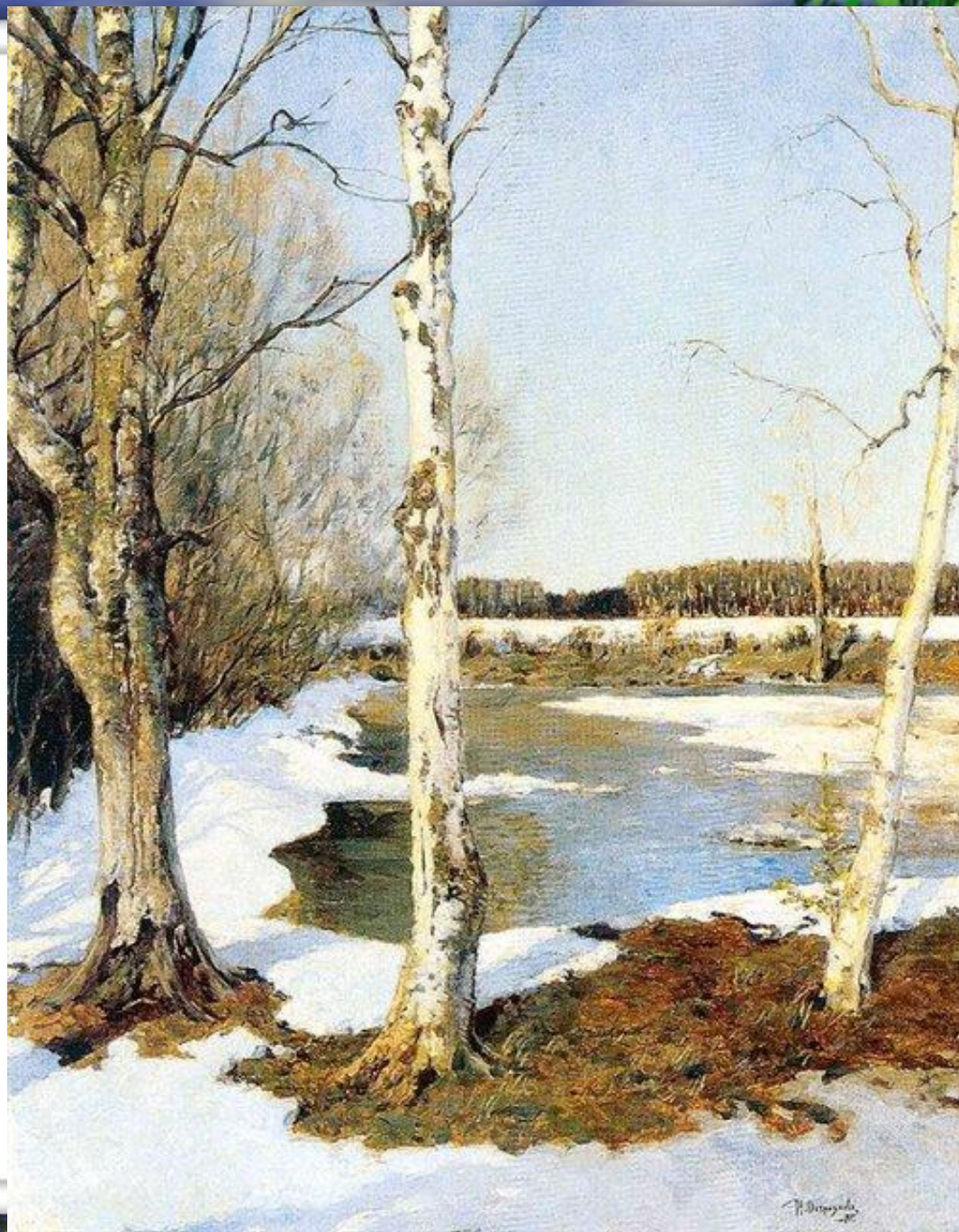
Лазарева Лидия Андреевна, учитель начальных классов, Рижская основная школа «ПАРДАУГАВА», Рига, 2009, e-mail: lazareva@pdps.lv



Юон К. Ф. Весна в Троицкой лавре, 1911

Лазарева Лидия Андреевна, учитель начальных классов, Рижская основная школа «ЦА ДАУ ТАВА», Рига, 2001, e-mail: lazareva@ordps.lv

**Остроухов И. С.
«Ранняя весна»
1891**





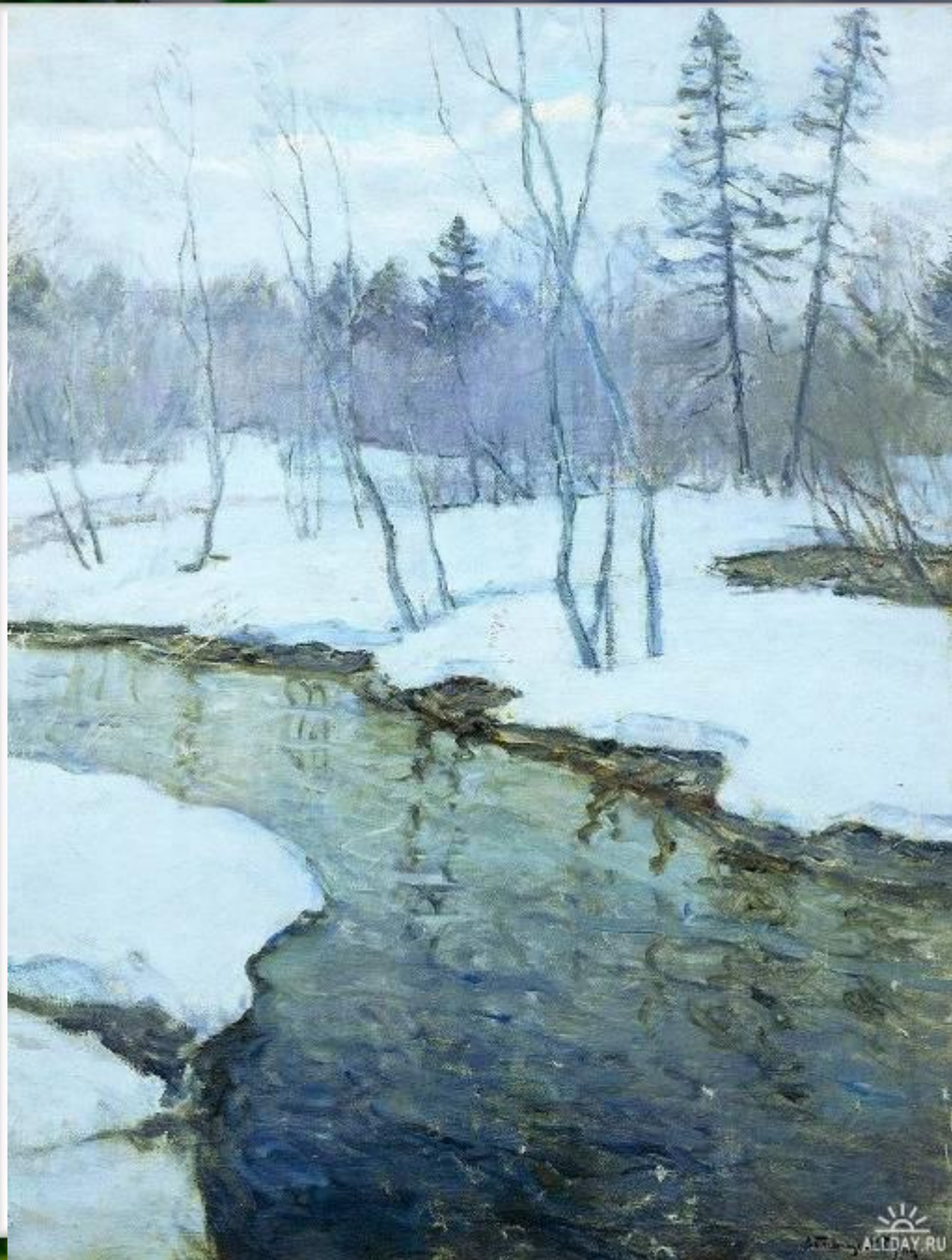
Чернова Татьяна. Весенний этюд

Лазарева Лидия Андреевна, учитель начальных классов, Рижская основная школа «ПАРДАУГАВА», Рига, 2009, e-mail: lazareva@pdps.lv



Крюков И., Весенний пейзаж. Первые дни весны

Лазарева Лидия Андреевна, учитель начальных классов, Рижская основная школа «ПАРДАУГАВА», Рига, 2009, e-mail: lazareva@pdps.lv



**БЯЛЫНИЦКИЙ-
БИРУЛЯ В. К.
В начале весны.**



Лазарева Лидия Андреевна, учитель начальных классов, Рижская основная школа «ПАРДАУГАВА», Рига, 2009, e-mail: lazareva@pdps.lv

**Бебия Владимир
Весна**



**Воробьёва О.П.
Март**





В начале весны еще холодно. Лежит снег. Но солнышко греет все жарче.
И снег на солнышке начинает таять. Он превращается в воду.

Ранняя весна



**Саврасов А. К.
Ранняя весна. Оттепель.
1880-е**



А. К. Саврасов. Грачи прилетели.



- Каков колорит картины?
- Какое настроение она создаёт?
- Что изображено на переднем плане?
- Опишите берёзки
- Чем занимаются грачи?
- Опишите их действия
- Что изображено на заднем плане полотна?
- Какими цветами художник изобразил небо?
- Видно ли солнце на картине?
- Что вы видите на снегу?

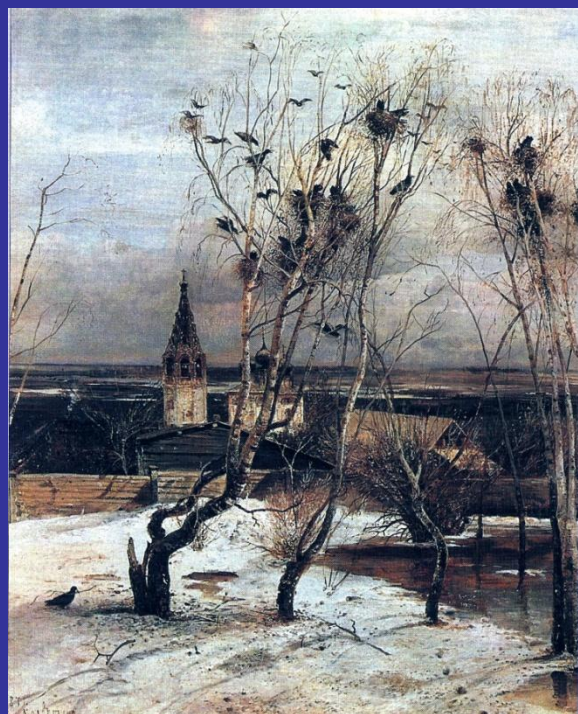
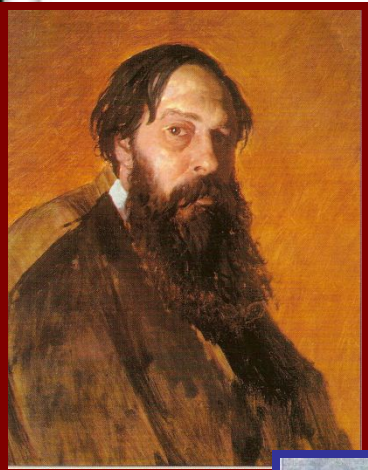


**Грачи
прилетели.
А.К.Саврасов**



Саврасов «Грачи прилетели».

История создания



Алексей Кондратьевич Саврасов написал полотно «Грачи прилетели».

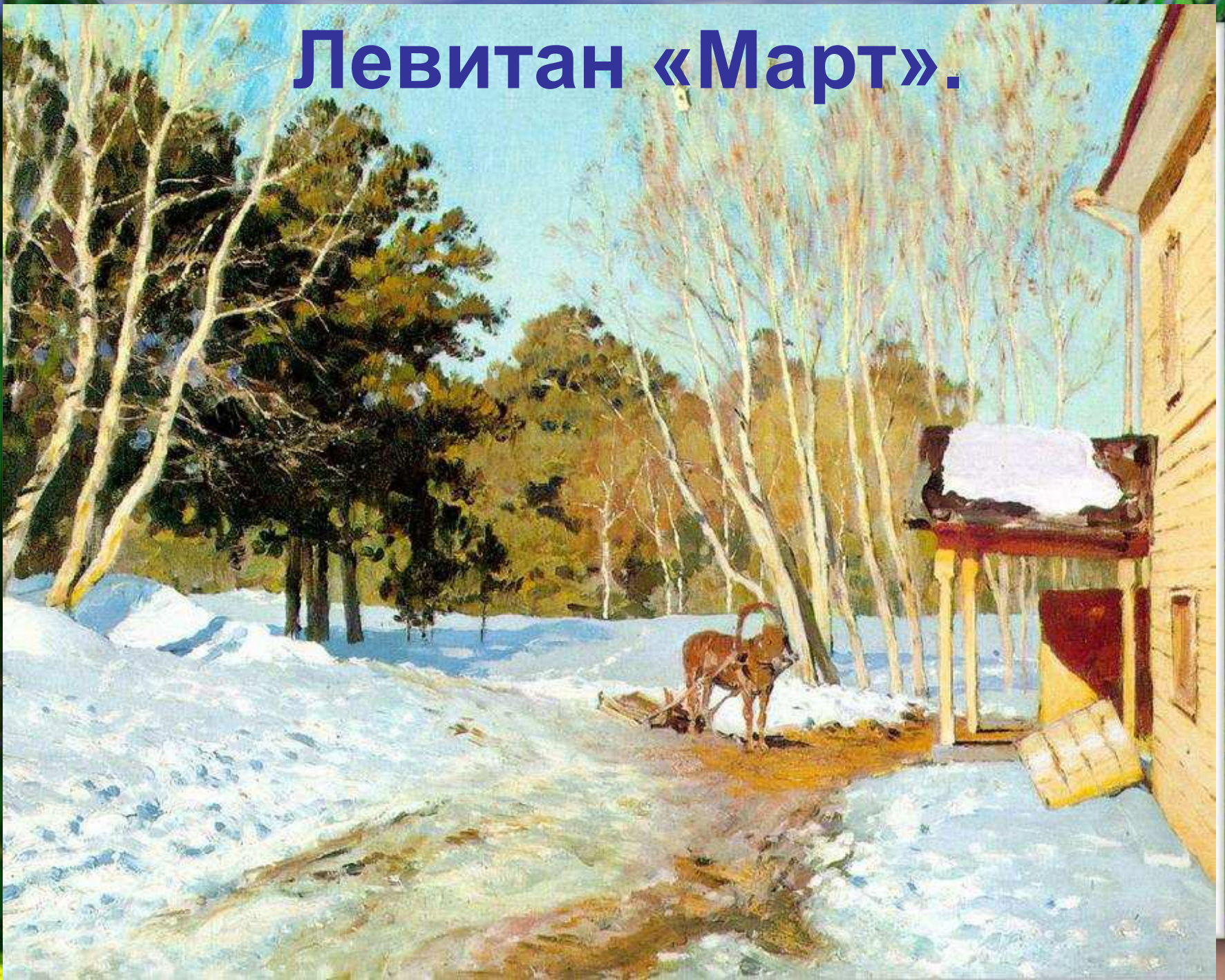
Он жил во второй половине 19 века, родился в Москве, в семье купца. Отец мечтал, что сын продолжит его дело. Но мальчик не оправдал этих надежд. Алексей стал студентом Училища живописи, ваяния и зодчества.

Работы молодого художника очень нравились публике, их охотно покупали, так как они напоминали картины европейских художников. Но сам Саврасов часто был недоволен собой: пейзажи выходили у него красивые, гладкие, но не было в них чего-то своего, родного, русского.

Поэтому в один прекрасный день бросил всё и уехал на Волгу. Здесь и родился знаменитый пейзаж «Грачи прилетели». Писал его Саврасов в селе Молвитино, что неподалёку от Костромы. Здесь он искал тайну великой силы русского пейзажа, а потом пытался передать эту тайну своим ученикам.

Среди его учеников был Исаак Левитан.

Левитан «Март».

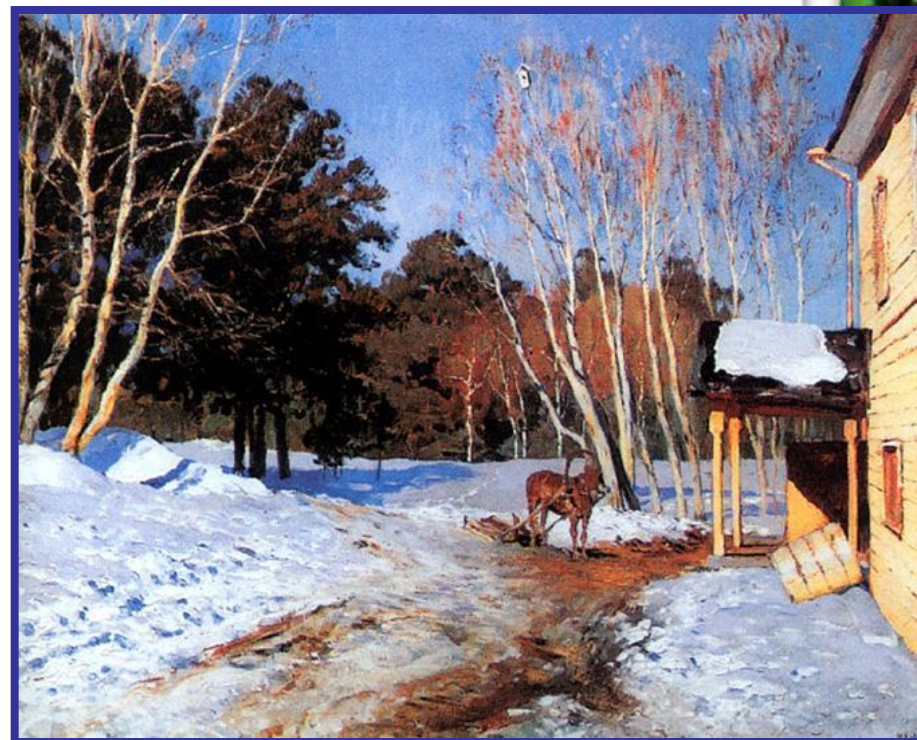
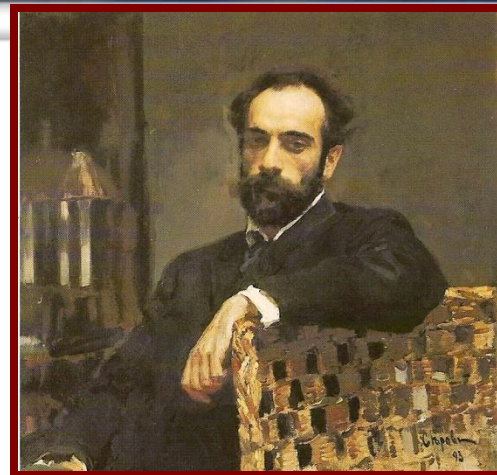


Левитан «Март».

Исаака Ильича Левитана называют певцом тихой грусти, задумчивой печали, щемящей сердце тоски.

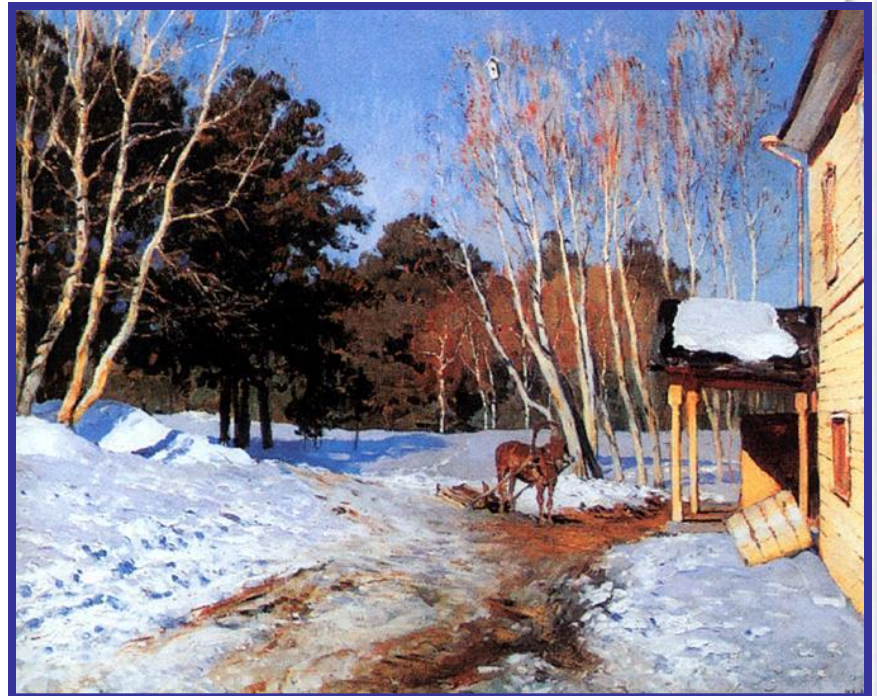
Ученик Саврасова, он был полон любви и уважения к тому, кто, по его словам, создал русский пейзаж. «Саврасов, - писал Левитан, - избирал не исключительно красивые места, а, наоборот, старался отыскать в самом простом и обыкновенном глубоко трогательные, часто печальные ноты, которые так сильно чувствуются в нашем родном пейзаже».

Но картина «Март» Левитана, в отличие от многих его полотен, радостная, светлая, наполненная солнцем и радостью весны.



Побеседуем!

- Какую цветовую гамму использовал художник?
- Какое настроение создаёт это полотно?
- Какие предметы изобразил Левитан?
- Что в первую очередь обращает на себя ваше внимание?
- Чем эта картина отличается от полотна Саврасова?
- Какими цветами изобразил художник снег?
- Какие приёмы использовал Левитан, чтобы показать не полотно солнце?
- Как он изобразил лес? Опишите его.



Константин ЮОН «Мартовское солнце»



Этот пейзаж раскрывает нам радостное ощущение скорого прихода весны, хотя вся земля укутана белоснежным снежным покрывалом.

Мартовские лучи золотят и ослепляют крыши домов и голые верхушки деревьев.

По проселочной дороге едут всадники – деревенские ребята. Снег отчетливо оставляет следы лошадиных копыт и кажется, будто мы слышим потрескивание снежных корок.

Небо налито ярко-лазурным цветом, из-за этого полотно приобретает невероятную яркость красок! Прозрачные снежно-белые тучки не спеша плывут за ребятами, как будто провожая маленьких всадников. В воздухе висит бодрый весенний дух. Хочется во всю грудь вдохнуть скрипучий морозный мартовский воздух! Скоро, очень скоро потекут ручьи с деревенских крыш, радостно защебечут птицы на все голоса, деревьях будут прорезаться первые почки и придёт настоящая, долгожданная весна!

К.Юон «Весенний солнечный день»

Повсюду лежит снег, ребяташки залихватски катятся на санках прямо по улице, которая лежит вдоль довольно крутого спуска.

На этой картине снега очень много, целые сугробы и для их воссоздания на картине художник взял далеко не чисто-белую краску.

Небо восхитительного лазурно-голубого цвета и легкие белые облака только подчеркивают эти лазурь и бирюзу. На таком фоне особенно нарядно выглядит красная церковь с колокольней, которая, хоть и расположена в глубине картины, занимает центральное место в композиции. Как известно, церковь в русских городах и деревнях строили так, чтобы ее было видно отовсюду. В этой работе она символизирует добро, радость, счастье.

Золотые купола сияют на солнце для всех вокруг.



Картина поднимает настроение с первого взгляда. Столько там ярких разноцветных красок, столько света и солнца, столько радостных эмоций!

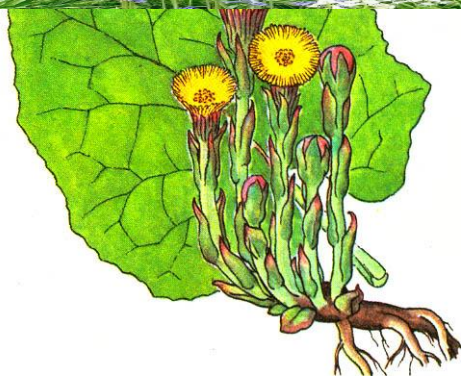


Евстигнеев Андрей. "Март".

Лазарева Лидия Андреевна, учитель начальных классов, Рижская основная школа «ПАРДАУГАВА», Рига, 2009, e-mail: lazareva@pdps.lv



Т




МАТЬ-И-МАЧЕХА



ПОДСНЕЖНИК







Апрель! Апрель!
На дворе звенит капель.
По полям бегут ручьи,
На дорогах лужи.
Скоро выйдут муравьи
После зимней стужи.
Пробирается медведь
Сквозь густой валежник.
Стали птицы песни петь
И расцвел подснежник.



Романов Роман

Лазарева Лидия Андреевна, учитель начальных классов, Рижская основная школа «ПАРДАУГАВА», Рига, 2009, e-mail: lazareva@pdps.lv



Сергей Белов. Природа Байкала. Весна.

Лазарева Лидия Андреевна, учитель начальных классов, Рижская основная школа «ПАРДАУГАВА», Рига, 2009, e-mail: lazareva@pdps.lv



Кустодиев Б. М. Весна. 1921



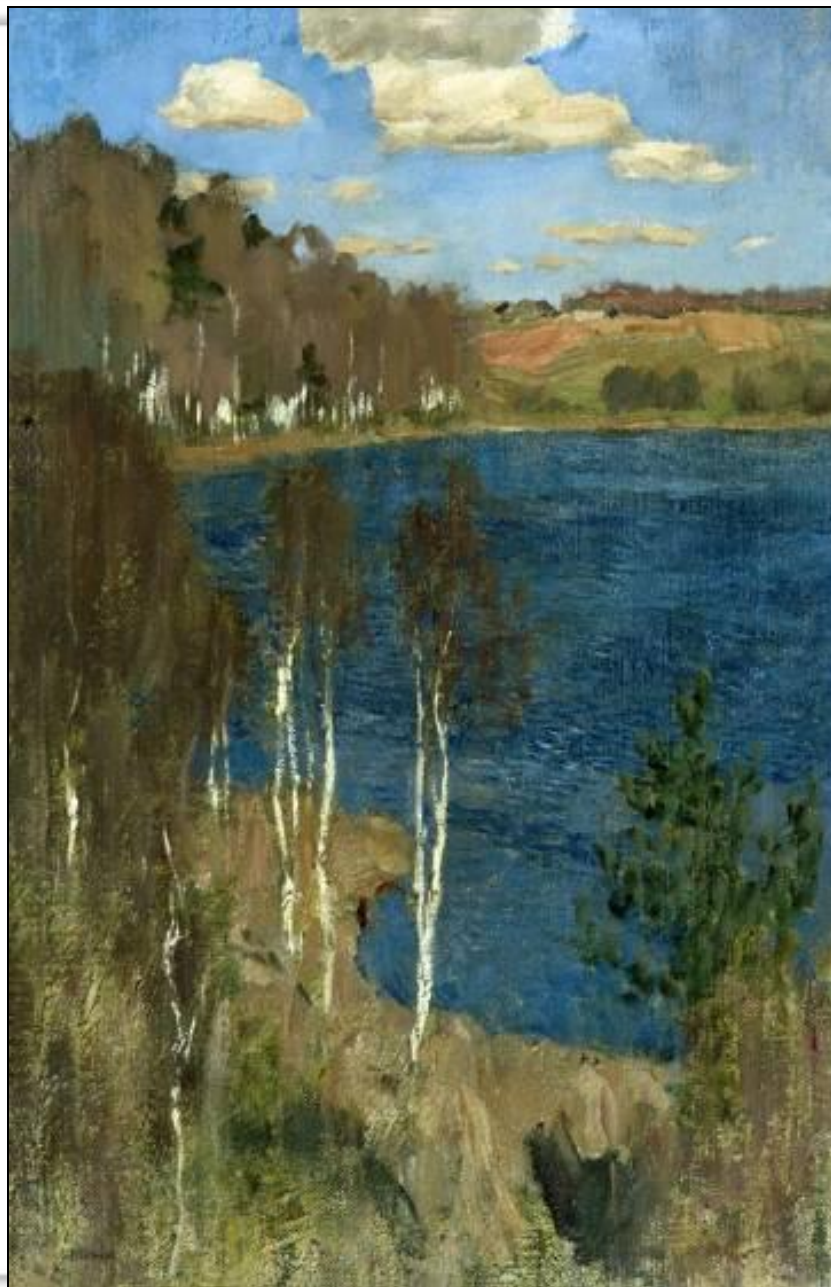
Кугач Ю. П.Весна. Прохладно, 1976г.



Весенняя пора. Последний снег.
Левитан



Весна. Левитан





Левитан И.И
Весна. Большая
вода. 1897



Алексей ВЕНЕЦИАНОВ "На пашне. Весна"



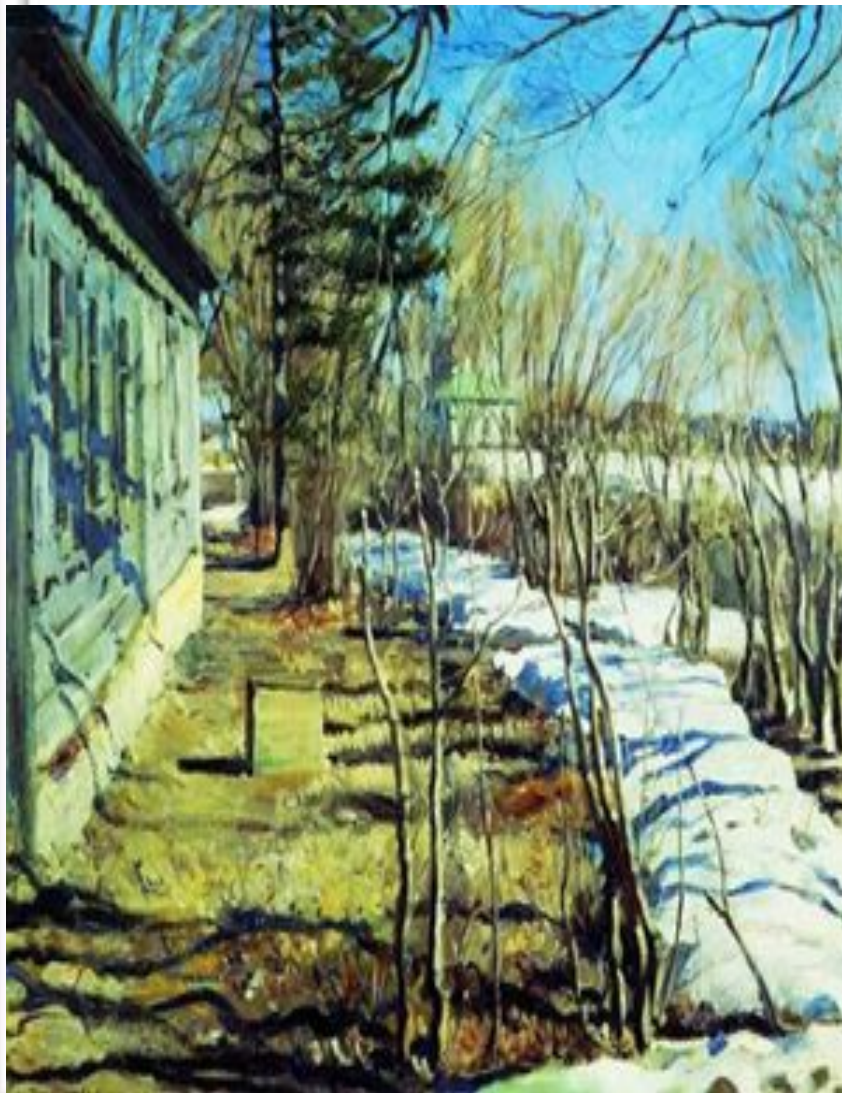
Мы видим на картине распаханное поле ранней весной. Где-то по краям пробивается зелень, ее хорошо видно на переднем, нетронутом краю поля. Очень нарядная женщина в розовом сарафане и красивом кокошнике с легкостью ведет по вспаханной земле двух сильных лошадей, которые тянут за собой борону. Женщина идет по пашне босиком, ступая очень легко, будто танцует, на лице ее улыбка.





Сергей ВИНОГРАДОВ

«Весна»



Здесь уже где-то конец апреля. Небо синее-синее, какое бывает только весной.

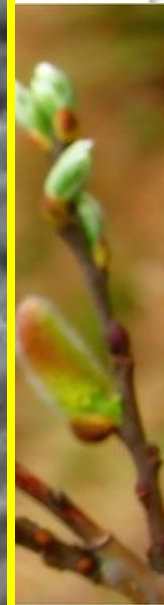
Днём солнце пригревает, и вокруг дома снега совсем не осталось. Снег ещё лежит в поле и между деревьями, но дни его сочтены. Недаром этот месяц прозван «снегогоном».

И вокруг деревьев снег уже растаял. Они дышат и тянутся к солнцу. Под кожей - корой потекли весенние соки, набухли почки, и первые молодые листочки приоткрыли свои крошечные ладошки. Их почти не видно, но светло зелёная дымка на гибких ветках уже радует глаз.

Сквозь старую траву пробивается свежая зелень. И так и кажется, что старый дом, залитый солнцем, улыбается Весне. Отзвенела капель, растаяли хрустальные сосульки, и только деревянные кружева венчают его крышу.

Это уже не только робкая надежда природы на пробуждение, а рождение весеннего тепла.

Весна пришла и всё ей радо...



Деньки стоят погожие,
На праздники похожие,
А в небе — солнце теплое,
Веселое и доброе.

Все реки разливаются,
Все почки раскрываются,
Ушла зима со стужами,
Сугробы стали лужами.
Покинув страны южные,
Вернулись птицы дружные.
На каждой ветке скворушки
Сидят и чистят перышки.
Пришла пора весенняя,
Пришла пора цветения.
И, значит, настроение
У всех людей — весеннее!





Пробудившись ото сна,
Кистью мягкой весна
На ветвях рисует почки
На полях — грачей цепочки,
Над ожившею листвою -
Первый росчерк грозовой,
А в тени прозрачной сада -
Куст сирени у ограды.







Бакшеев В. Н. Голубая весна

Лазарева Лидия Андреевна, учитель начальных классов, Рижская основная школа «ПАРДАУГАВА», Рига, 2009, e-mail: lazareva@pdps.lv



Весенний пейзаж ГРАБАРЬ И. Э.

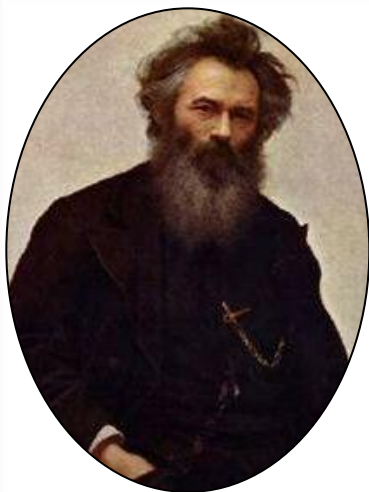


Евгения Кашина Весна



Весна. Александр Полунин.

Лазарева Лидия Андреевна, учитель начальных классов, Рижская основная школа «П. ДАУГАВА», Рига, 2009, e-mail: lazareva@pdps.lv



Лес
весной.
И.И.

Шишкин





Весна. Альфред
Сислей



Фруктовый сад. Весна. Альфред
Сислей





Весна Сергей Чаплыгин

Лазарева Лидия Андреевна, учитель начальных классов, Рижская основная школа «ПАРДАУГАВА», Рига, 2009, e-mail: lazareva@pdps.lv



Цветущие яблони.
Левитан



приметы о весне. Давайте проверим

Дружная весна – жди большой
воды.

Снег скоро тает, и вода бежит
дружно – к мокрому лету.

Грачи прямо на гнезда летят –
дружная весна будет.

До первой грозы лягушки не
квакают.

Май холодный – год
хлеборобный.

Ласточки прилетели – скоро гром
загремит.

Когда цветет черемуха, всегда
живет холод.

Длинные сосульки – к долгой
весне.





Чего не бывает весной?

