

# СИМВОЛ И МИФ В ЖИВОПИСИ



**Хуго Симберг. Раненый Ангел  
(1903)**

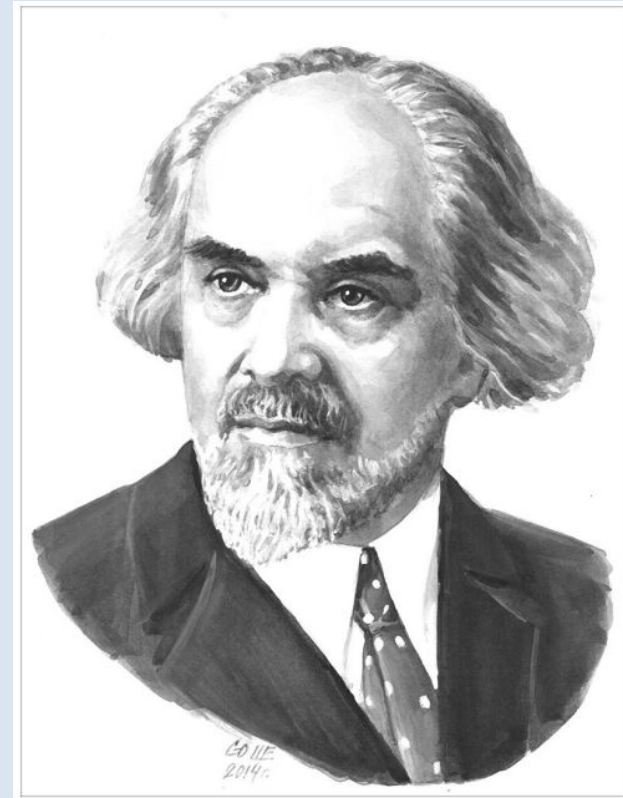
Автор : Саяпина Елена Сергеевна,  
учитель МХК  
МБОУ «СОШ № 10»

Художники - символисты на рубеже XIX – XX вв. попробовали выявить суть вещей и явлений.

Символисты искали глубинный смысл в фантазиях, мечтах, эмоциях, там где натуралисты пытались воспроизвести действительность в её объективности.

«СИМВОЛ ЕСТЬ СВЯЗЬ МЕЖДУ  
ДВУМЯ МИРАМИ, ЗНАК ИНОГО  
МИРА В ЭТОМ МИРЕ»

Н. А. БЕРДЯЕВ (Русский  
философ)



Символизм – (от греч. symbolon – символ, знак) – одно из крупнейших направлений в искусстве (литературе, музыке и живописи), возникшее во Франции в 1870-80-х гг. и достигшее наибольшего развития в конце XIX – XX веков.

Из истории символизма

Дата рождения символизма:

18 сентября 1886

Париж. Газета «Фигаро»

Жан Мореас опубликовал «Манифест символизма»

Главные тезисы «Манифеста»

- ✓ Идеи двойственности мира
- ✓ Выразить и облечь в плоть невыразимое и бесплотное
- ✓ Расшифровывать скрытые значения вещей и явлений
- ✓ Быть посредником между миром видимым и невидимым





Символизм имеет древние корни: пирамиды Древнего Египта, мифы Античности, православные храмы, древнерусская иконопись.

Басенное творчество Эзопа, Крылова, Лафонтена.



Веласкес. Эзоп.

Мир символизма это мир метафор и аллегорий,. Он оперирует намеками, иносказаниями, знаками. Это мир мечтаний и грез, фантазий и ведений.

# Живопись символизма

## Франция:

Пюви де Шаванн,  
Гюстав Моро,  
Одilon Редон

## Литва:

Микалоюс  
Чюрлёнис

## Германия:

Арнольд Бёклин,  
Франц фон Штук

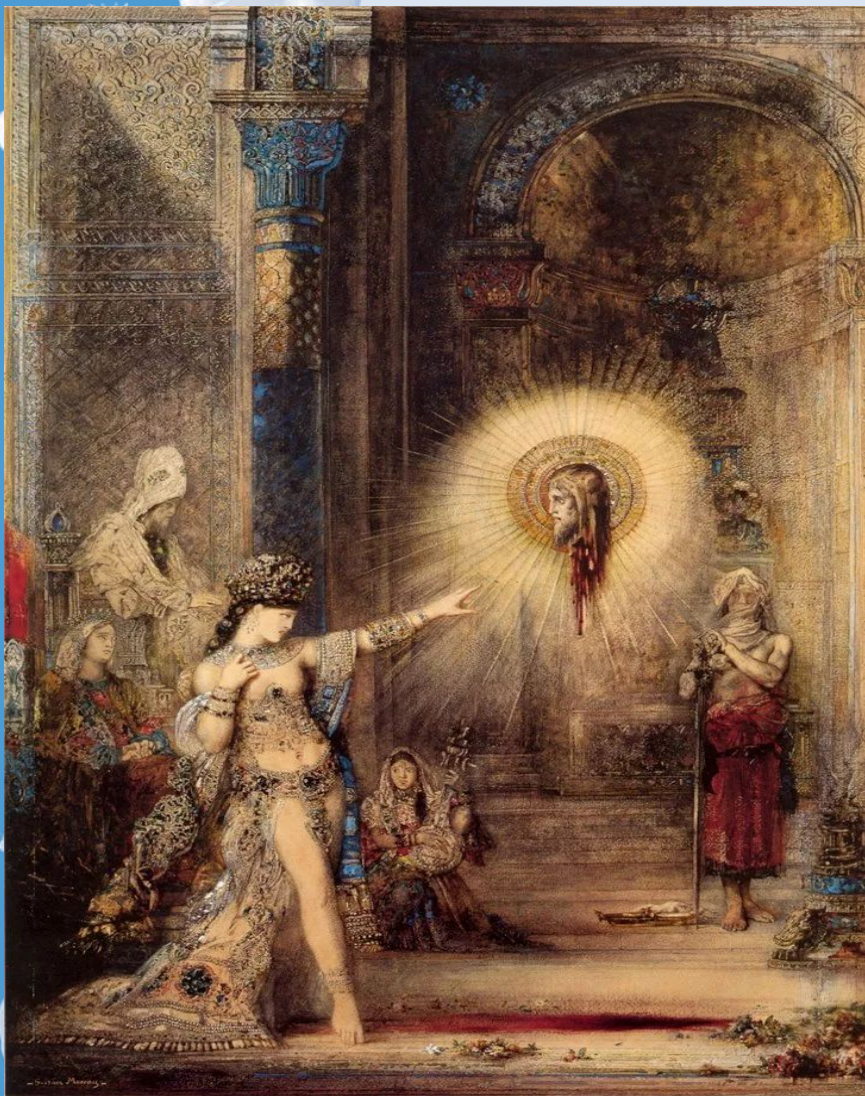
## Россия:

Михаил Врубель,  
Виктор Борисов-  
Мусатов

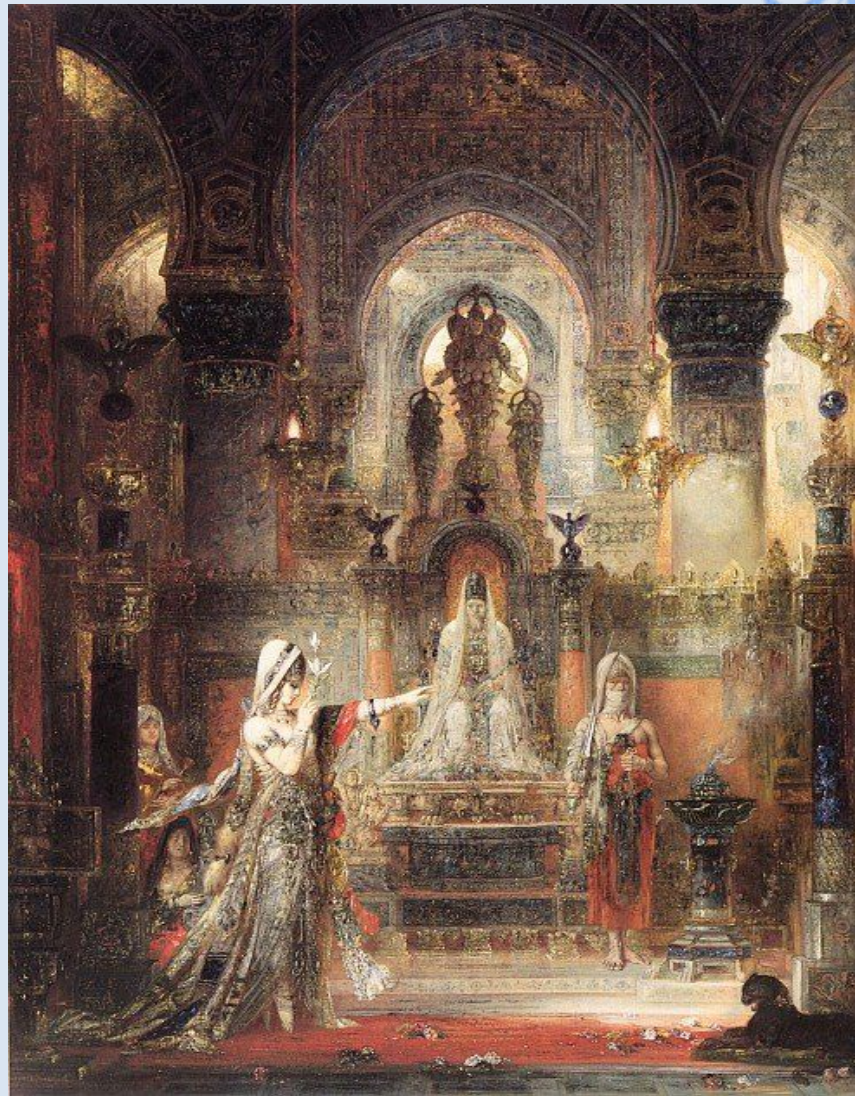
Символизм дал мощный импульс для развития многих направлений в искусстве, в том числе и живописи.



Ведение. Гюстав Моро. 1876.  
Холст, масло. 103×142 см



Саломея, танцующая перед Иродом. Гюстав  
Моро.  
1874-1876. Холст, масло. 144 x 103,5 см





# «Вечная борьба мятущегося человеческого духа» в творчестве М.А. Врубеля.



**Михаил  
Александрович  
Врубель  
(1856-1910 гг.)**

Врубель создал новую реальность – прекрасный и трагический мир, способный к развитию, движению и превращениям.

В таинственном мире Врубеля живут и действуют мифологические персонажи :

«Царевна Лебедь», «Муза», «Пан», «Шестикрылый Серафим», «Пророк», «Богатырь», «Микула Селянинович», «Снегурочка», «Волхова».

# Сказочные персонажи Врубеля

Пан



Царевна - лебедь



# Демон в творчестве Врубеля



Демон сидящий

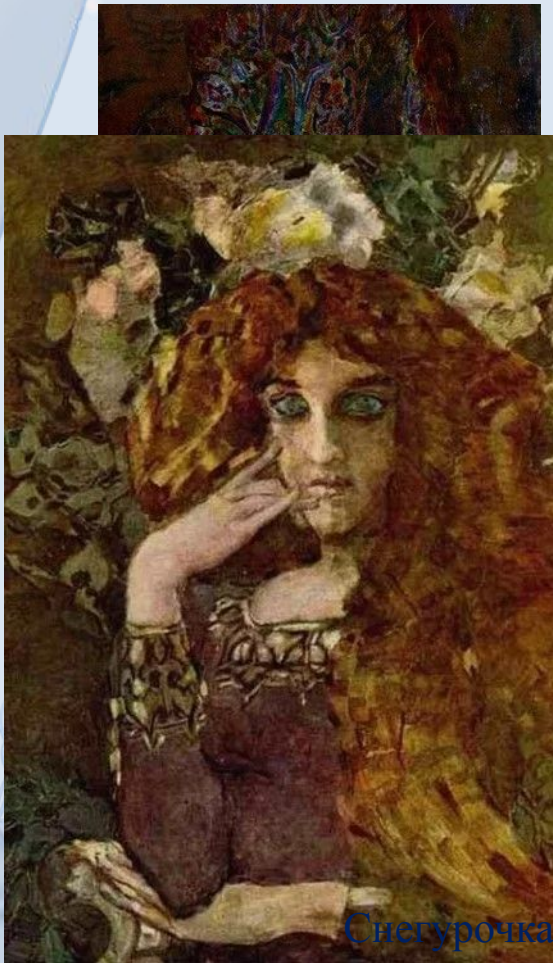


Демон поверженный



# Женские образы у Врубеля

Девочка на фоне персидского ковра



Муза





# СИМВОЛИЗМ В ЛИТЕРАТУРЕ

Михаил Лермонтов

«Утес»

Ночевала тучка золотая  
На груди утеса-великана;  
Утром в путь она умчалась  
рано,  
По лазури весело играя;

Но остался влажный след в  
морщине  
Старого утеса. Одиноко  
Он стоит, задумался  
глубоко  
И тихонько плачет он в  
пустыне.

