

Декоративно прикладное



ГОРОДЕЦКАЯ РОСПИСЬ

искусство





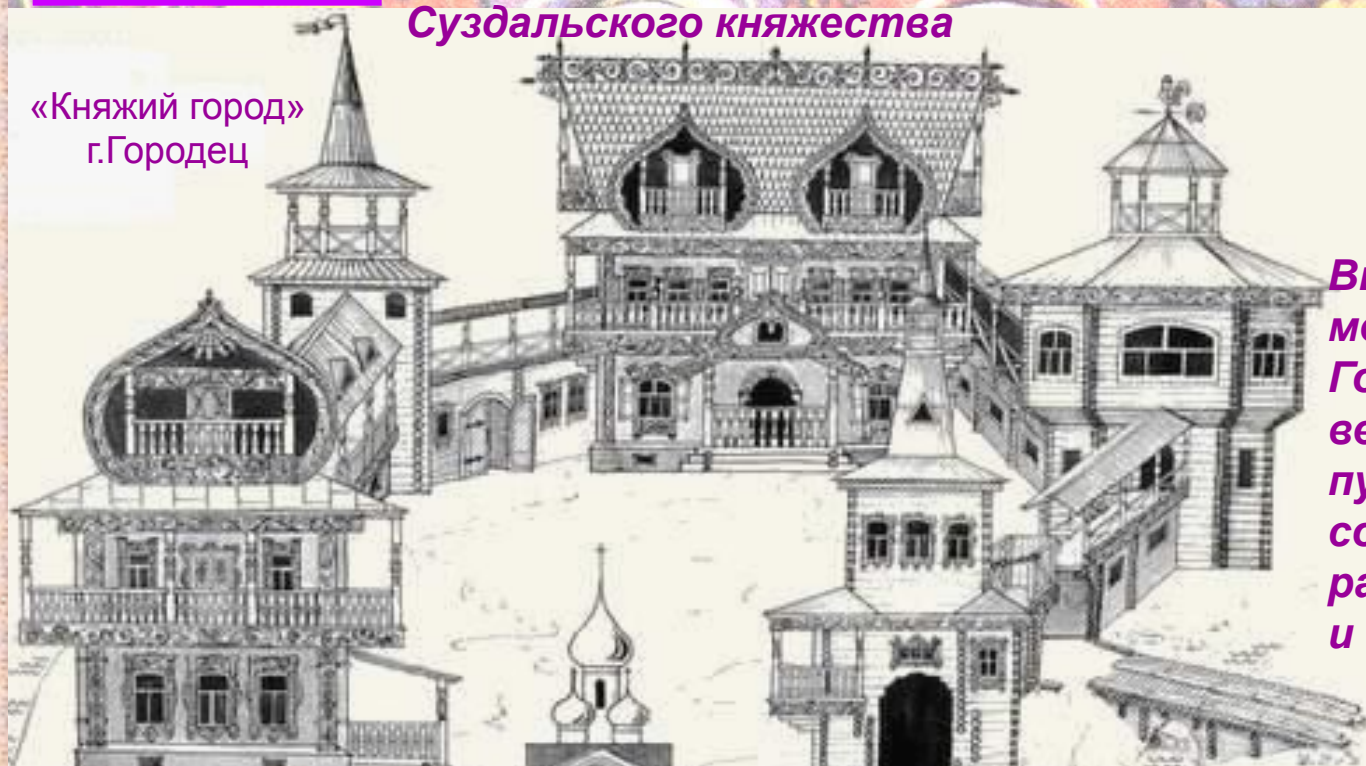
История Городца



В 70 км. От Нижнего Новгорода на левом берегу Волги расположен самый древний город Нижегородского края – Городец. Он был основан в 1152 году князем Юрием Долгоруким в целях укрепления восточных границ Ростово – Суздальского княжества

Окружающие город богатые леса служили постоянным источником сырья. В 17 в. В этих местах начал развиваться дерево обрабатывающий промысел

«Княжий город»
г.Городец



Выгодное местоположение Городца на великом водном пути также содействовало развитию ремесел и торговли.

Городецкая ярмарка

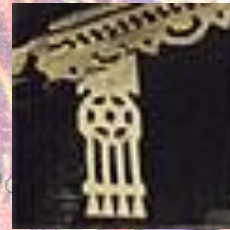
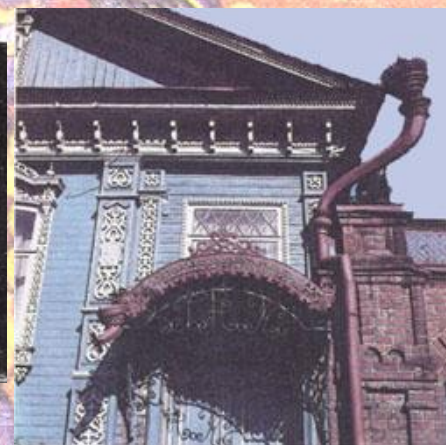
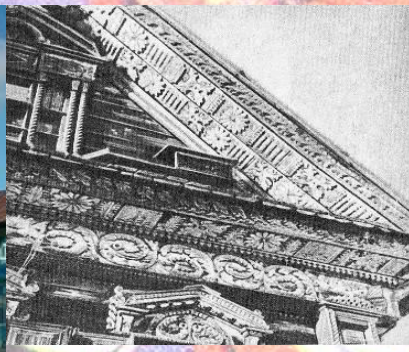
Каждую субботу в Городец съезжались крестьяне из разных деревень. Приезжали и купцы из городов. И как ни разнообразны были товары, выставленные на обозрение покупателей, они не могли затмить изделия местных мастеров – художественно оформленных игрушек, прялок, деревянной посуды из Хлебаихи, Курцева и других деревень расположенных на берегах левого притока Волги – реки Узолы. Редко кто уезжал с Городецкого базара без игрушки или прялки – традиционного подарка невесте, без которого не обходилась тогда ни одна свадьба.



Борис Кустодиев. Ярмарка. 1903г.

Городец —

старинный ремесленный центр деревянного судостроения. В районе Городца строилась большая часть плававших по Волге парусных и гребных судов. В летнее, свободное от постройки судов время, мастера рубили дома, украшая их (глухой домовой резьбой), украшали белоснежными ажурными наличниками и затейливыми дымками белоснежные купеческие особняки.



Искусство Городец



На расписных Городецких изделиях можно увидеть птиц, коней, сценки чаепития, охоты, изображения барышень и кавалеров за беседой. Эти сценки украшены диковинными цветами: яркими розанами, купавами, зелеными веточками. Основные цвета росписи: желтый, черный, зеленый, красный, синий. Цветов немного, но смешанные между собой или разбеленные они дают лишние оттенки: розовый, голубой, вишневый и т.д.



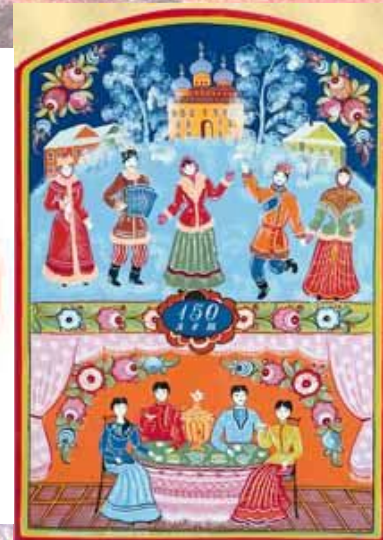
прялка

Среди прочего щепного товара продавались в Городце и донца прялок. В отличие от прялок из других губерний России, нижегородские были разборные, с узким гребнем и широкой дощечкой для сидения – донцем (или «дёнцем»). После работы крестьянка вынимала гребень из копыла и вешала донце на стену как украшение избы. Прялка была верной спутницей крестьянки на протяжении всей жизни. Девушки брали их на зимние вечерки-посиделки. Часто прялки дарили на свадьбу: жених – невесте, отец – дочери. Прялка передавалась по наследству, её берегли и хранили.



Композиция

Композиции Городецкой росписи можно разделить на три вида:



цветочная
роспись

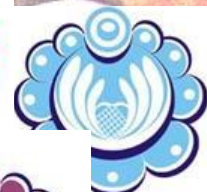
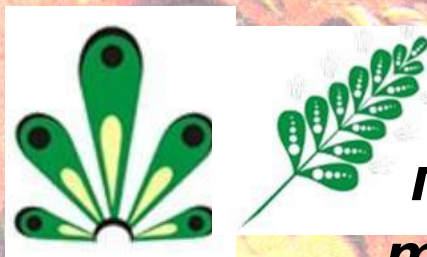
цветочная роспись
с включением
мотива «птица» и «конь»

сюжетная
роспись





**В самую короткую летнюю
ночь на праздник Ивана
Купала расцветают, по
поверью, особые цветы и
травы, которые обладают
целебной силой. Вот этими
цветами и украшали все
предметы. Композиции из
розанов и купавок могут
составлять отдельную
композицию или дополнять
сюжетное изображение**



РОЗАН



элементы росписи.

Стилизованный цветок розы, шиповника, яблони,

ромашки

При выполнении цветочных элементов,

сначала крупной кистью делается

«подмалевка» - цветочное пятно

круглой формы.

оживка

Затем мелкой кистью выполняется

«тенька» - обозначается середина цветка и лепестки (в виде дужек по краю цветка).

листочки

На заключительном этапе

осуществляется «оживка» - у цветка

прорисовываются многочисленные

детали в виде штрихов, дуг, лепестков и точек.

дужки

штрихи

точки



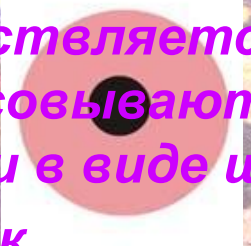
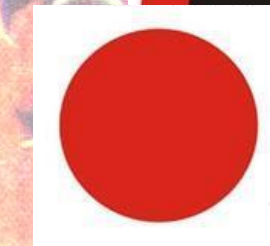
Лепестки-дужки



Сердцевина

Маленький круг

Основа цвета большой круг

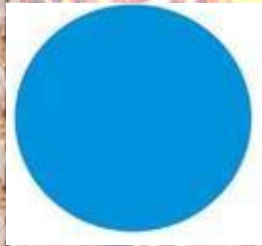




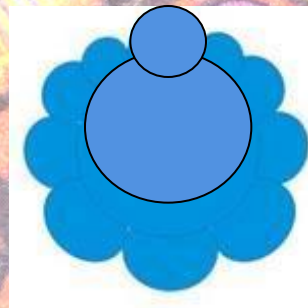
Купавка

элементы росписи.

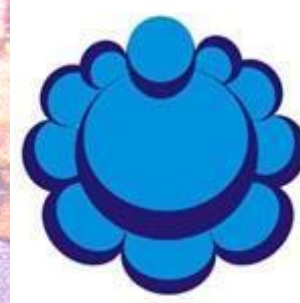
Стилизovaný цветок



Основа цветка
круг



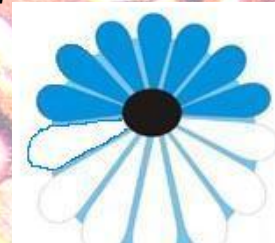
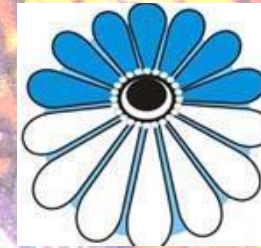
сердцевина-
круг



Лепестки -
серпики



оживка



Птица и конь -

**главные герои
Городецкой росписи,
которые как будто
пришли к нам из старой
доброй сказки**



Шея – большая
«капля»



оживка



элементы росписи.

Голова и круп –
маленькие капли

**Символ силы и выносливости
Незаменимый помощник в
хозяйстве**

**И верный друг в бою Ни с каким
другим не спутаешь вороного
Городецкого чудо-коня,
изображенного всегда в профиль с
поджатой ногой, с выгнутой
шеей.**

Ноги –
маленькие
«капли и ».

Хвост – три
мягких мазка



Гонцы весны

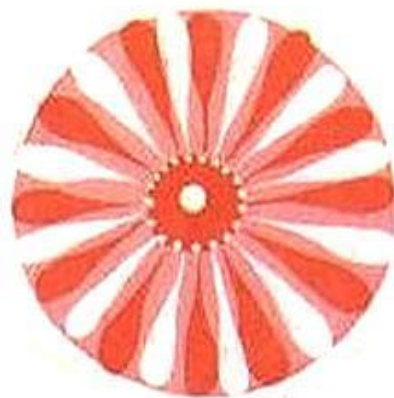
**Птицы - это гонцы весны.
В сказках – птицы символ радости
и счастья.**

**Сказочные герои искали жар –
птицу. В песнях златоглавую
птицу сравнивали с зарей**



Пазла





ДЕЦК



ЕТЫ

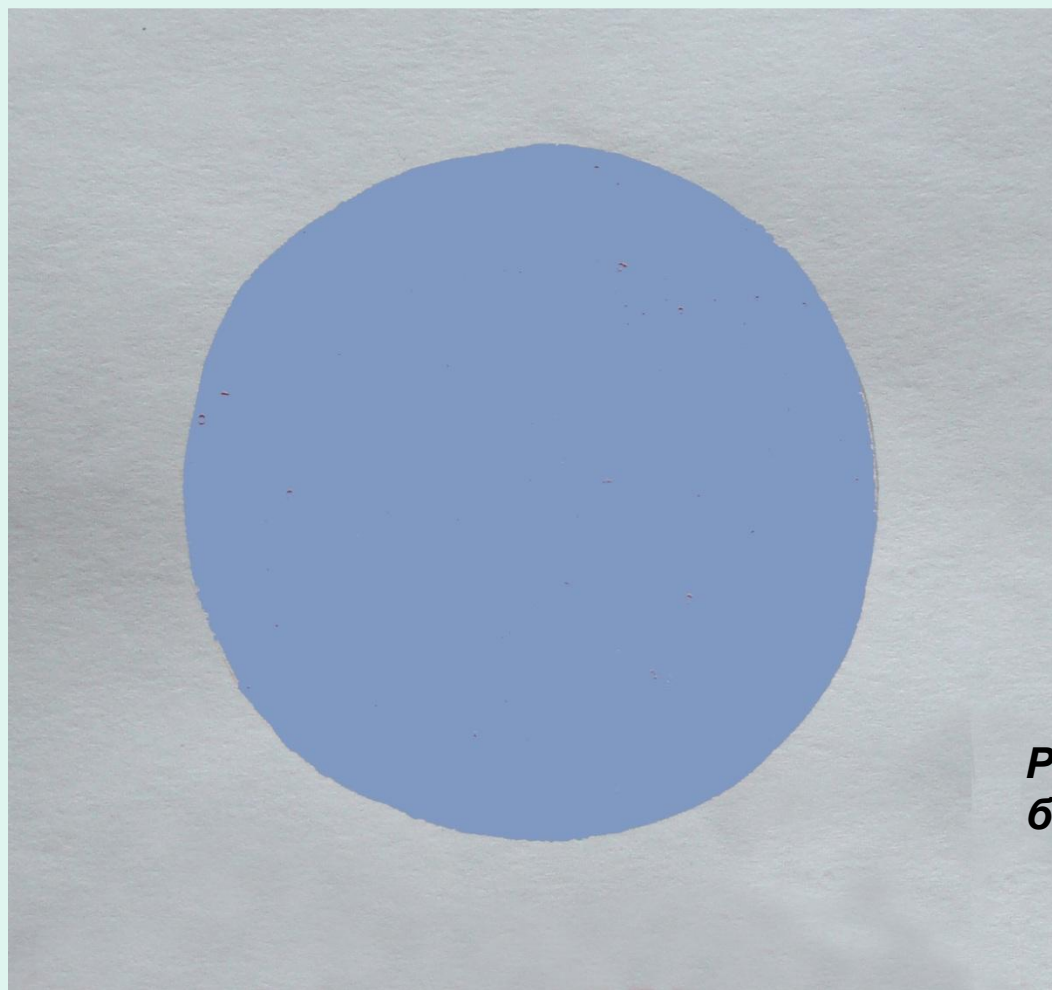


ЭТАПЫ ВЫПОЛНЕНИЯ РОМАШКИ

**1 этап
ПОДМАЛЁВОК**

**используемый цвет:
синий+белый**

**Разбелённым цветом с помощью
беличьей кисточки №6 закрасить
окружность**





ЭТАПЫ ВЫПОЛНЕНИЯ РОМАШКИ

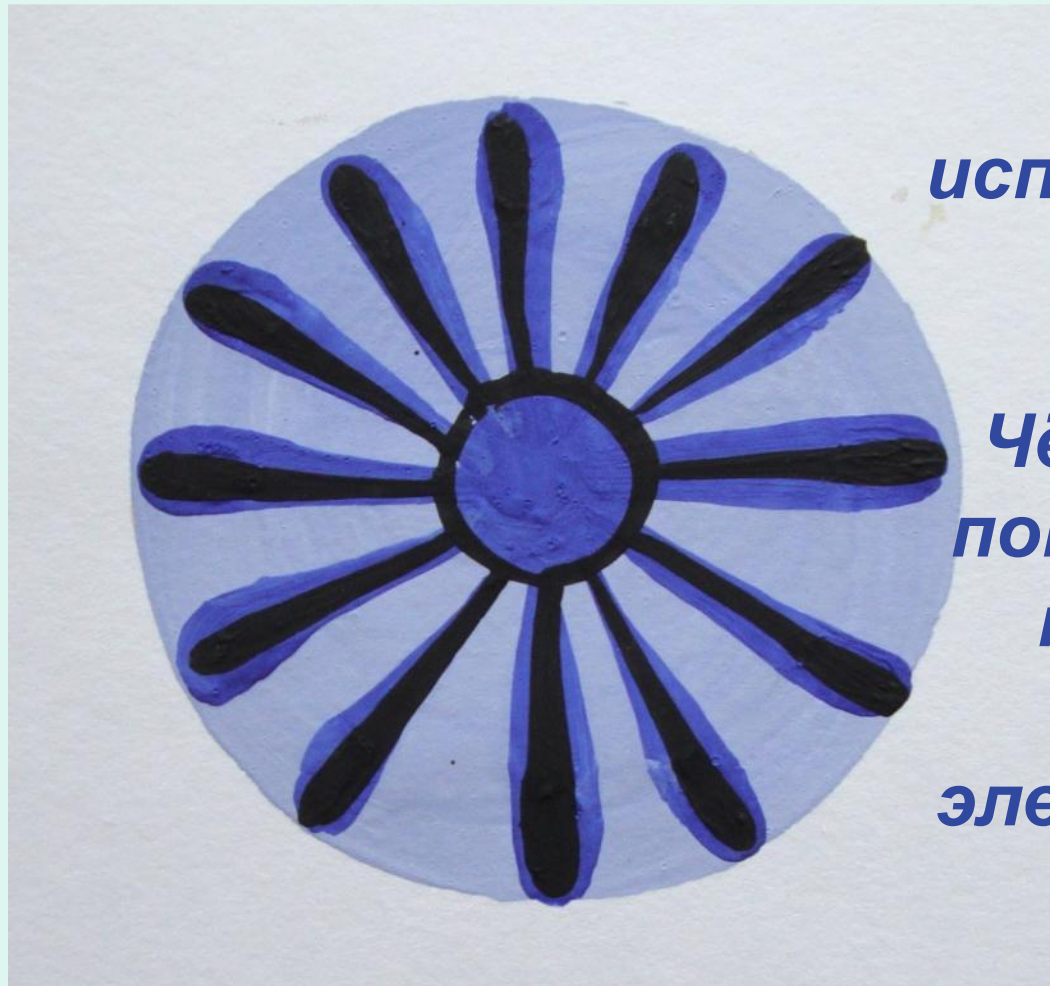
2 этап ОТТЕНЁВКА

*используемые цвета:
синий*

*Синим цветом с
помощью беличьей
кисточки №3-4
выполнить элементы
- капельки*



ЭТАПЫ ВЫПОЛНЕНИЯ РОМАШКИ



3 этап РАЗЖИВКА

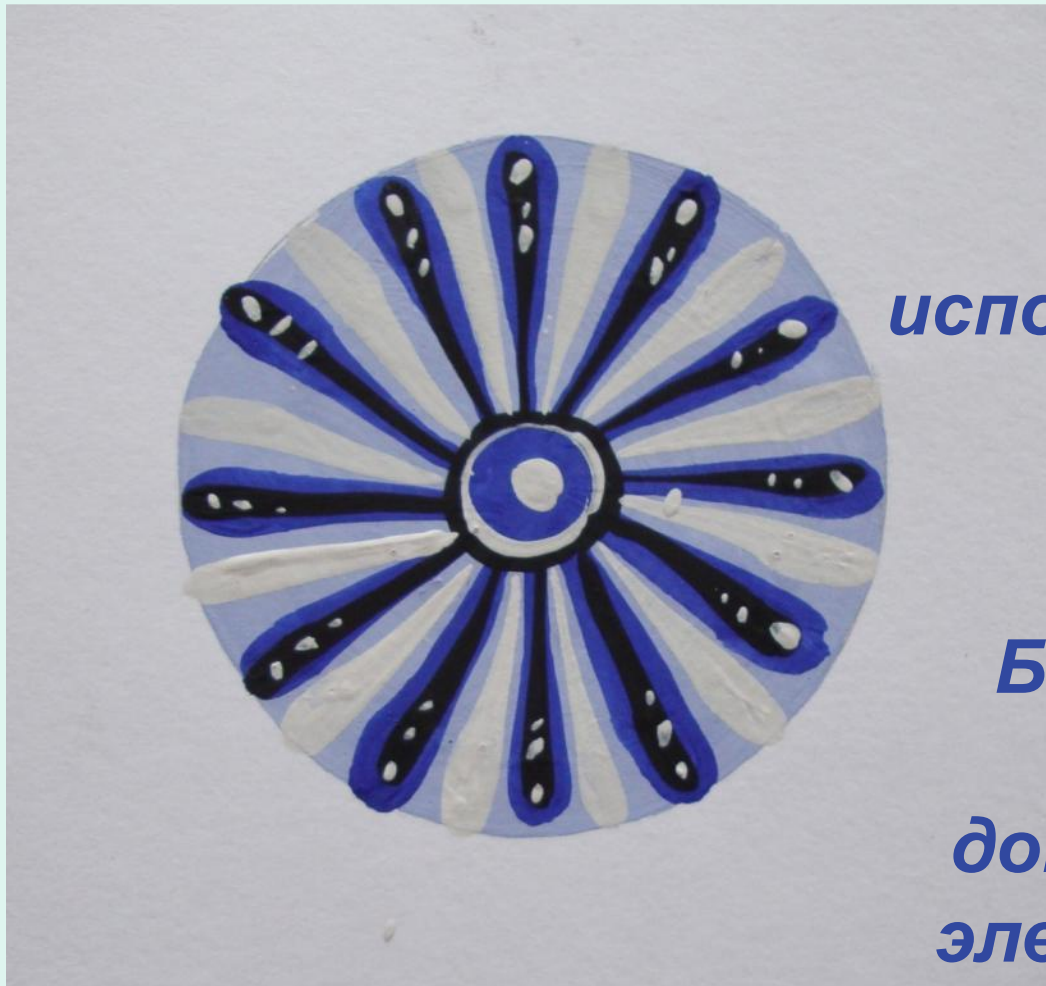
*используемый цвет:
чёрный*

*Чёрным цветом с
помощью беличьей
кисточки №1-2
выполнить
элементы росписи -
капельки*

4 этап

ОЖИВКА

ЭТАПЫ ВЫПОЛНЕНИЯ РОМАШКИ



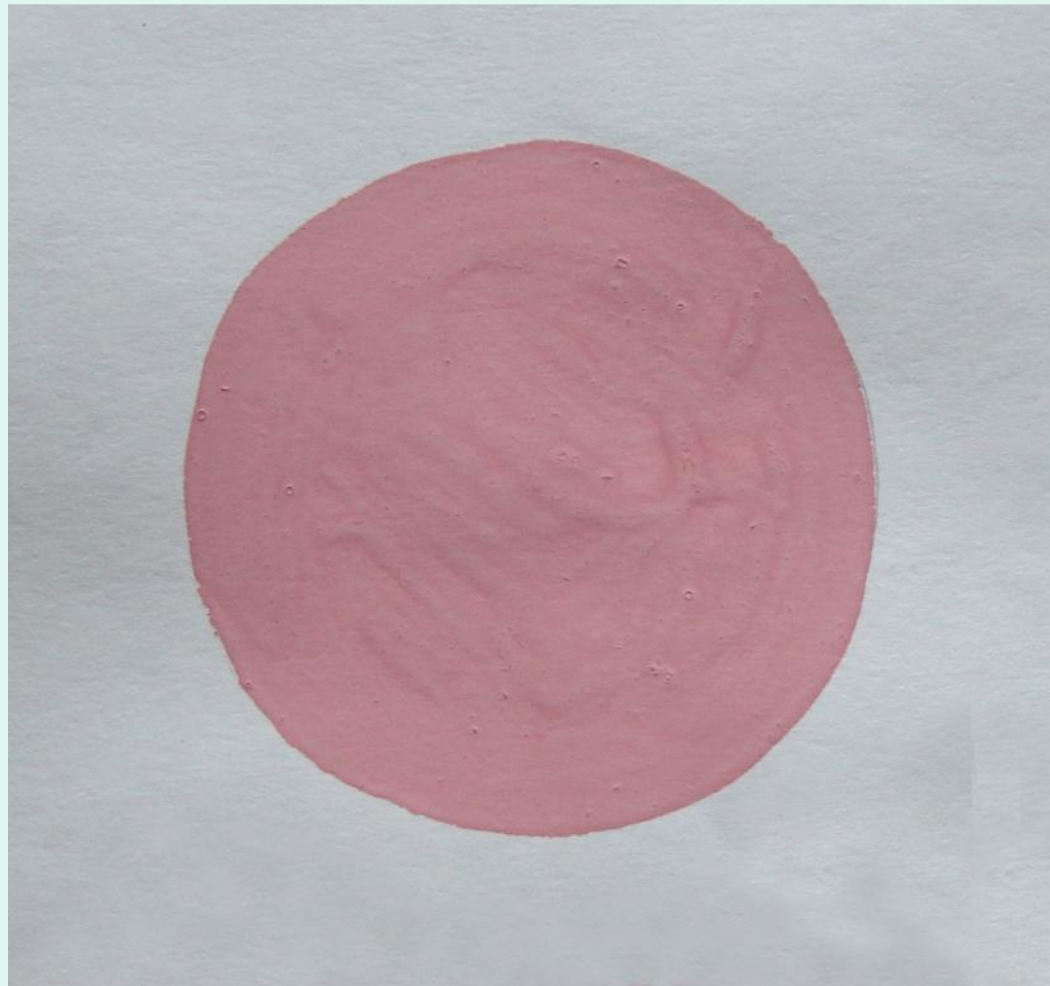
*используемый цвет:
белый*

*Белым цветом
выполнить
дополнительные
элементы декора*

*



ЭТАПЫ ВЫПОЛНЕНИЯ КУПАВКИ

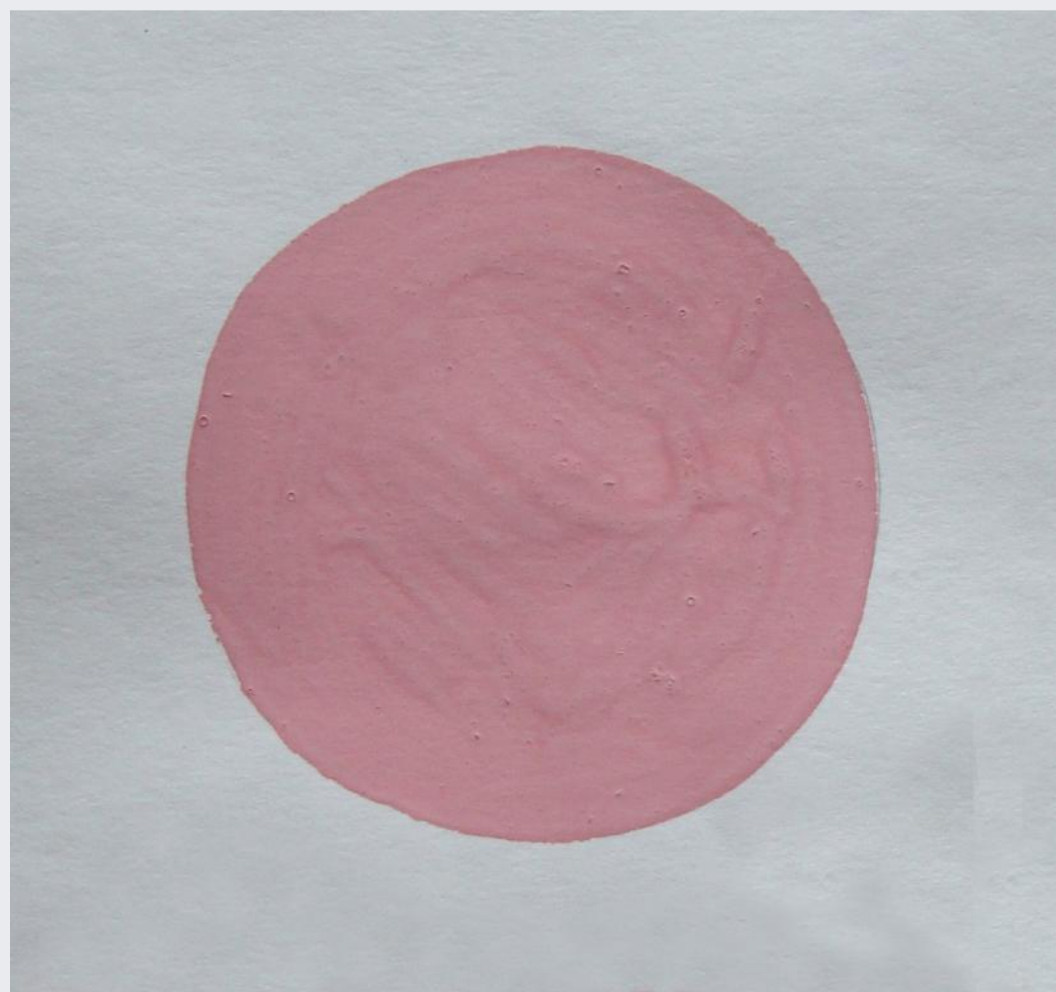




ЭТАПЫ ВЫПОЛНЕНИЯ КУПАВКИ

1 этап ПОДМАЛЁВОК

используемый цвет:
красный+белый
жёлтый+белый
оранжевый+белый



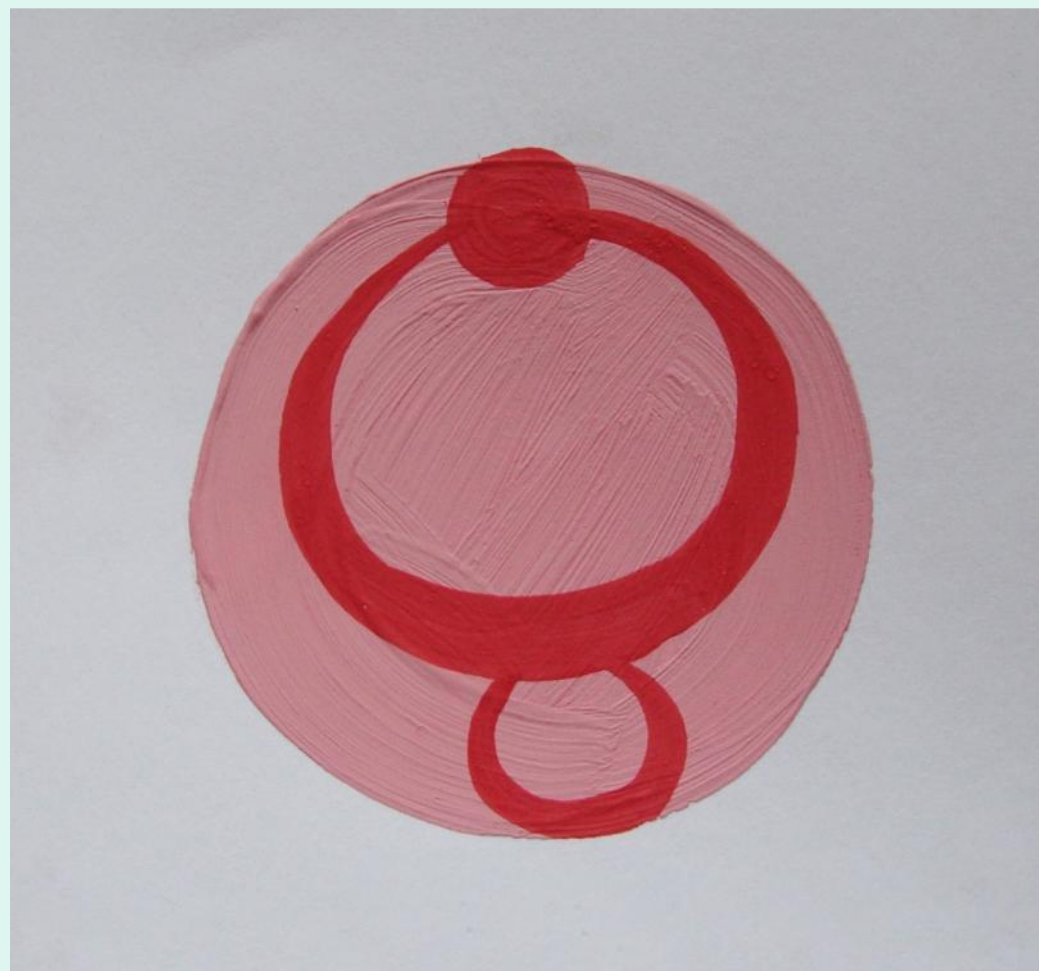
Разбелённым цветом с помощью беличьей кисточки №6 закрасить окружность



ЭТАПЫ ВЫПОЛНЕНИЯ КУПАВКИ

2 этап ОТТЕНЁВКА

используемый цвет:
красный
(оранжевый,
жёлтый)



Красным цветом с помощью беличьей кисточки №3 выполнить элементы росписи



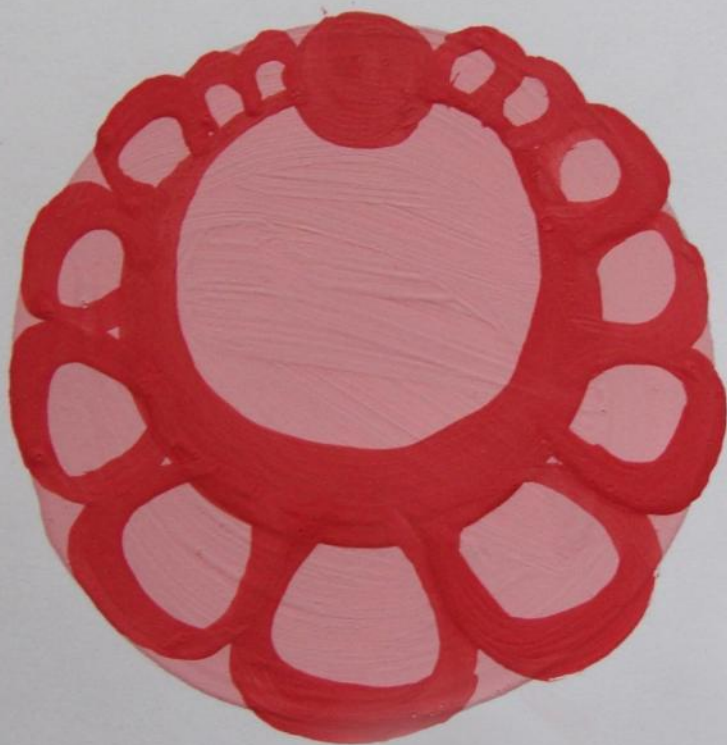
ЭТАПЫ ВЫПОЛНЕНИЯ КУПАВКИ

2 этап ОТТЕНЁВКА

используемый цвет:

красный
(оранжевый,
жёлтый)

Красным цветом с помощью беличьей кисточки №3 выполнить элементы росписи



3 этап

ЭТАПЫ ВЫПОЛНЕНИЯ КУПАВКИ

РАЗЖИВКА



*используемый цвет:
чёрный*

*Чёрным цветом с
помощью беличьей
кисточки №1-2
выполнить
элементы росписи*

4 этап ОЖИВКА

ЭТАПЫ ВЫПОЛНЕНИЯ КУПАВКИ



*используемый цвет:
белый*

*Белым цветом с помощью
беличьей кисточки №1-2
выполнить элементы
рописи*



ЭТАПЫ ВЫПОЛНЕНИЯ ЛИСТЬЕВ

1 этап ПОДМАЛЁВОК

*используемый цвет:
зелёный*

*Зелёным цветом с
помощью беличьей
кисточки №3-4
выполнить заливку
контура*





ЭТАПЫ ВЫПОЛНЕНИЯ ЛИСТЬЕВ

2 этап ОТТЕНЁВКА

*используемый цвет:
чёрный*

*Чёрным цветом с
помощью беличьей
кисточки №1-2
выполнить
элементы росписи*





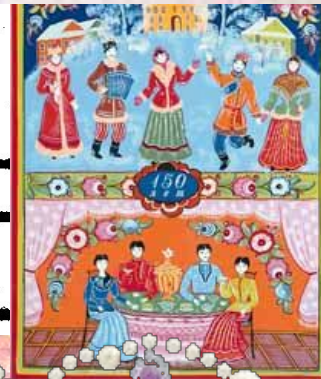
ЭТАПЫ ВЫПОЛНЕНИЯ ЛИСТЬЕВ

3 этап ОЖИВКА

*используемый цвет:
белый*

*Белым цветом с
помощью беличьей
кисточки №1-2
выполнить
элементы росписи*





Выставка детских работ

