

Урок ИЗО  
2 класс  
**«Какого цвета снег»**



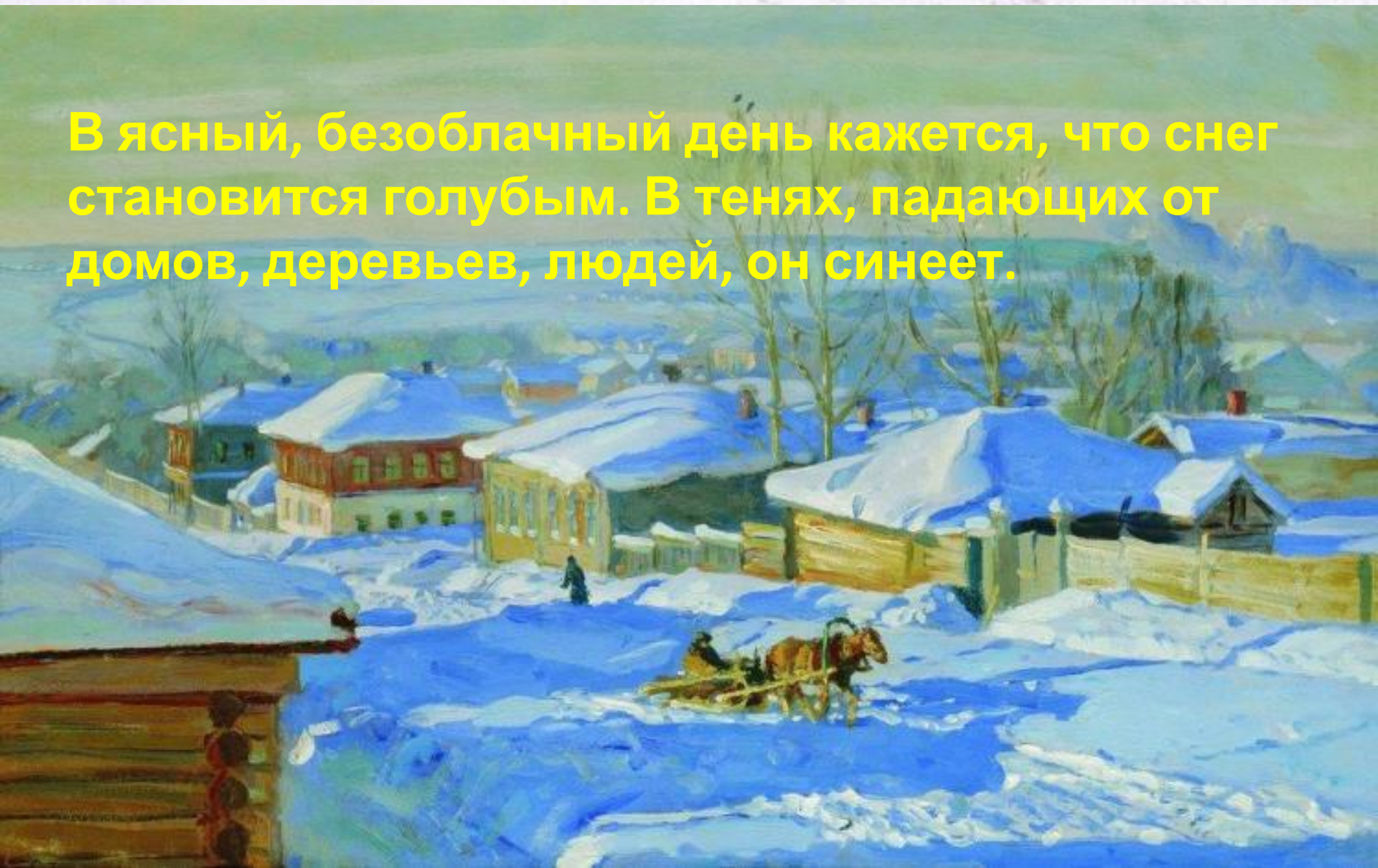
# Метод «проблемной ситуации»

Как изобразить снег на белой бумаге



# Анализ творчества художников

В ясный, безоблачный день кажется, что снег становится голубым. В тенях, падающих от домов, деревьев, людей, он синеет.







**Синими кажутся дорожки, тропинки и следы.**

Kykolnik





**Светло-желтым оттенком ложится на снег  
солнечный свет.**



Вечером на снегу виден тепло-желтый свет  
из окон



Красный закат в сильный мороз придает снегу розово-сиреневый оттенок.



В. Луб 08





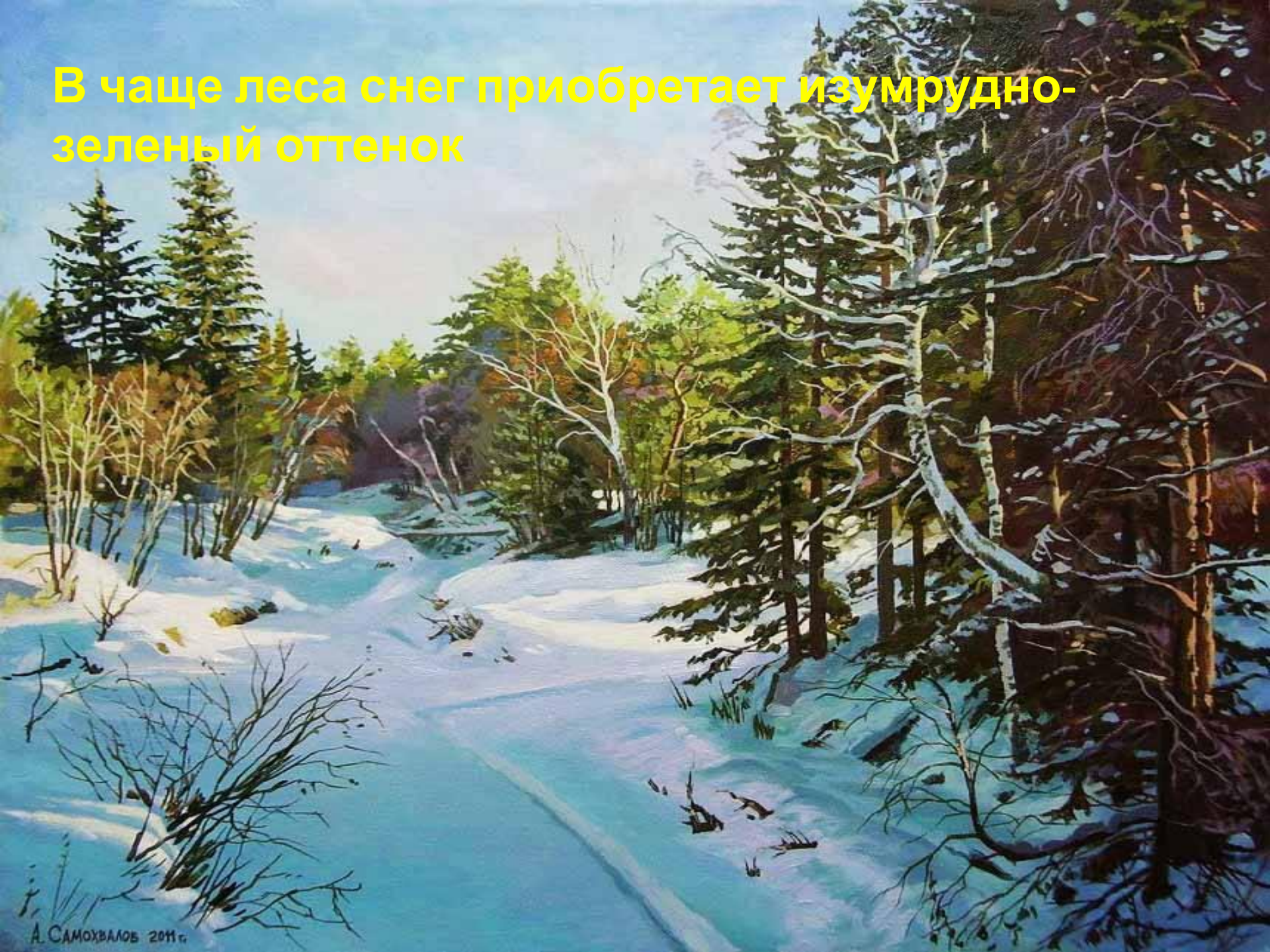
Guerrazzi







В чаще леса снег приобретает изумрудно-зеленый оттенок

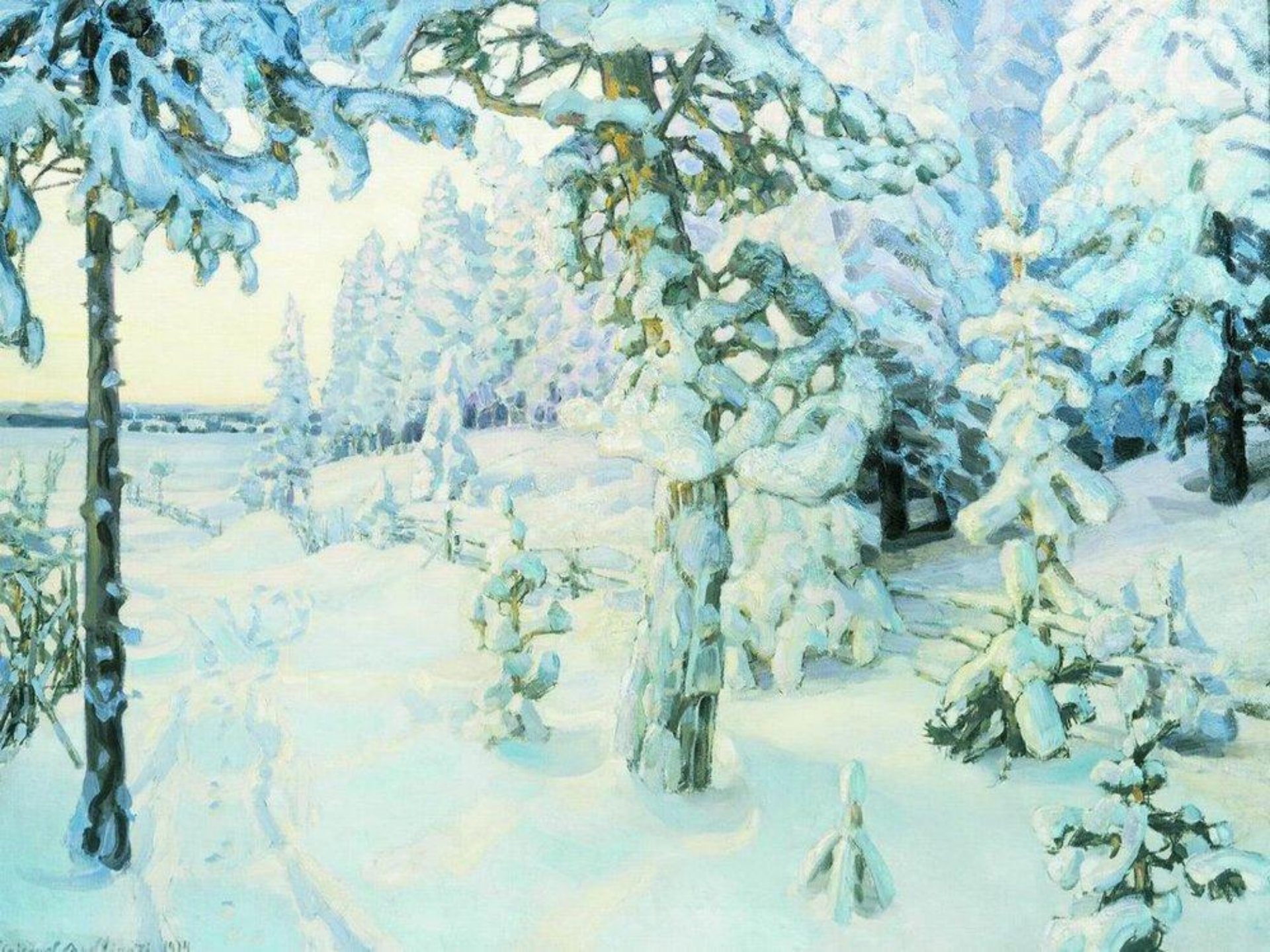






Woods, Finland  
1939





W. A. R. 1914



Яркие предметы отражаются  
рефлексами на снегу

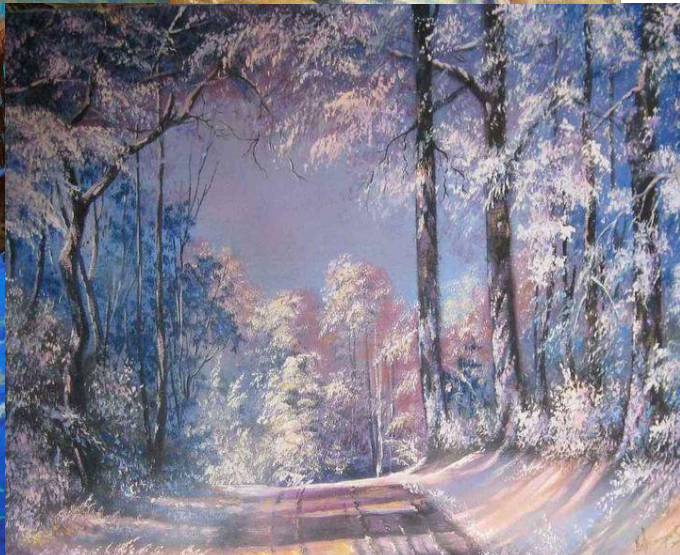
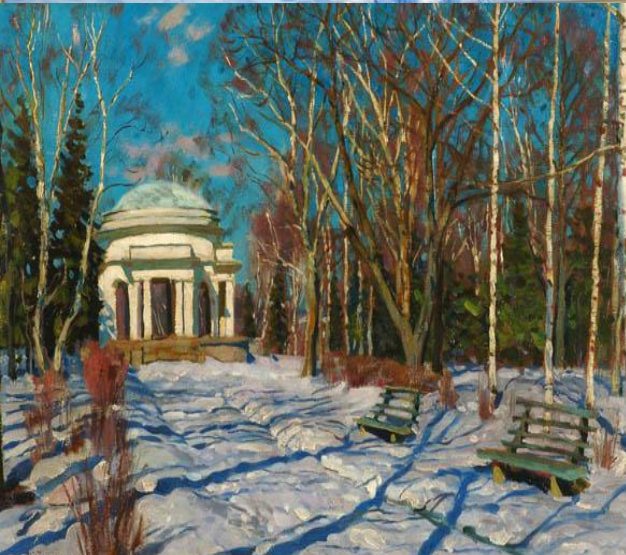
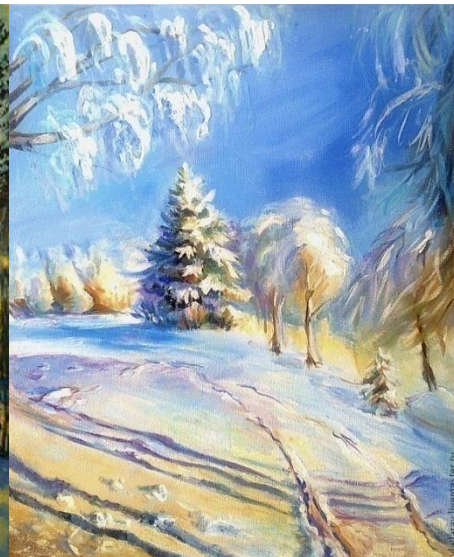
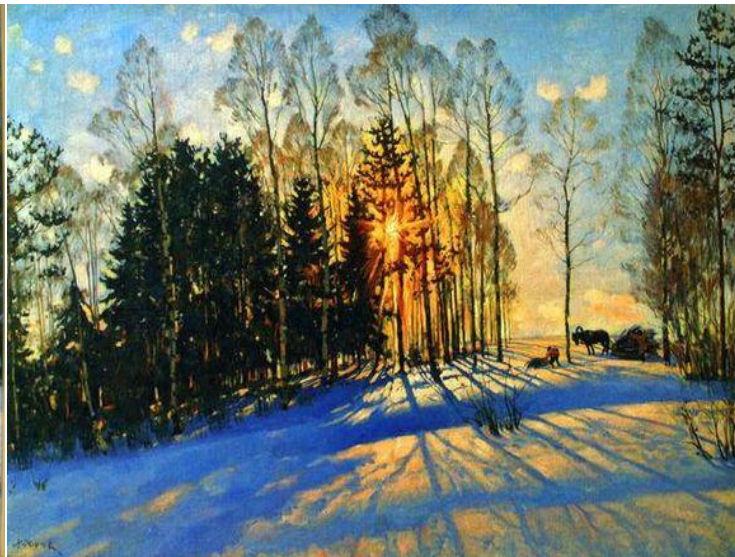








# Подводим итоги



На белом снегу, как в зеркале, отражаются все цвета.

Для рисования снега белый цвет можно смешивать с разными красками и получать разные оттенки белого.

Чтобы получились оттенки именно белого цвета, его нужно на палитру брать много, а другого цвета добавлять по чуть-чуть



# Результаты работы по теме





# Результаты работы по теме





# Результаты работы по теме





# Результаты работы по теме





# Результаты работы по теме





Вот что у нас















**Спасибо за  
внимание!**