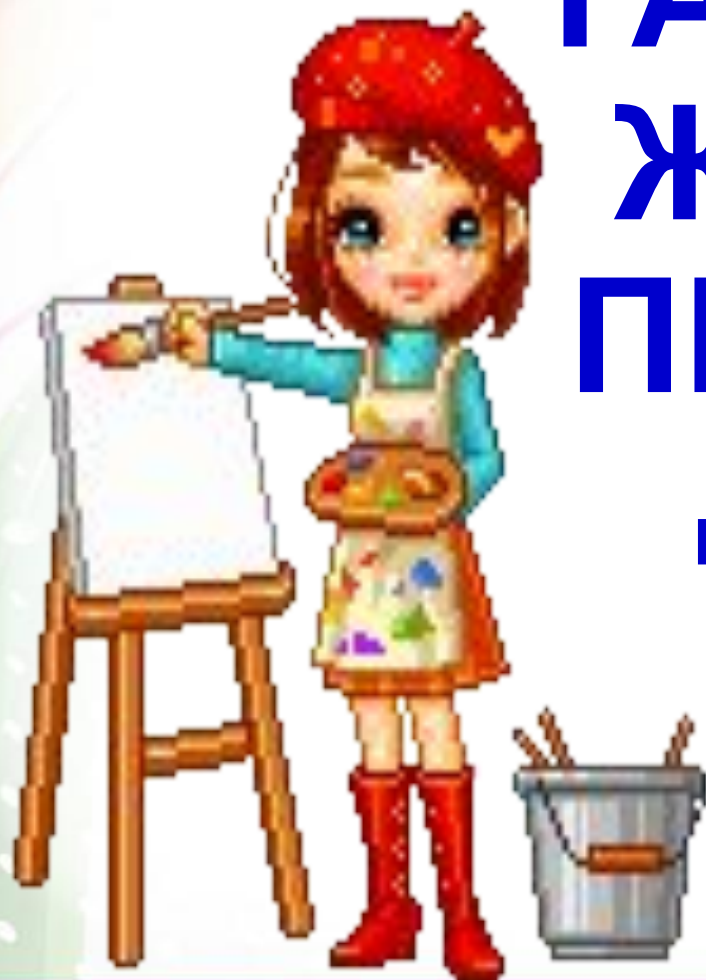


**«Перспективная начальная школа» 4
класс**



ГАРМОНИЯ ЖИЛЬЯ И ПРИРОДЫ

**ПРЕЗЕНТАЦИЯ СОСТАВЛЕНА
ПО МАТЕРИАЛАМ
ИНТЕРНЕТА**

**УЧИТЕЛЕМ НАЧАЛЬНЫХ
КЛАССОВ**

**АКСЁНОВОЙ В.Я.
МБОУ «СОШ №24»**

Г. КЕМЕРОВО

«Гармония жилья с природой.
Деревня – деревянный мир».



Вопросы

1. Из чего рубили избы и почему?
2. Что такое **У ЛИЦА**?
3. Что означает слово **ИЗБА**?
4. Что являлось **основным** инструментом при постройке избы?
5. Что являлось **украшением** избы?
6. Чем **защищали** жилище в старину?

Гармония (от греч. - связь, созвучие, соразмерность) – архитектура, В изобразительных искусствах, в природе – стройная согласованность и соразмерное сочетание всех элементов.



Из какого материала строили и строят избы?

Россия - страна леса. Из дерева мастерилось и строилось буквально всё: домашняя утварь, орудия труда, избы и даже целые города.



Всё это создавалось преимущественно топором.



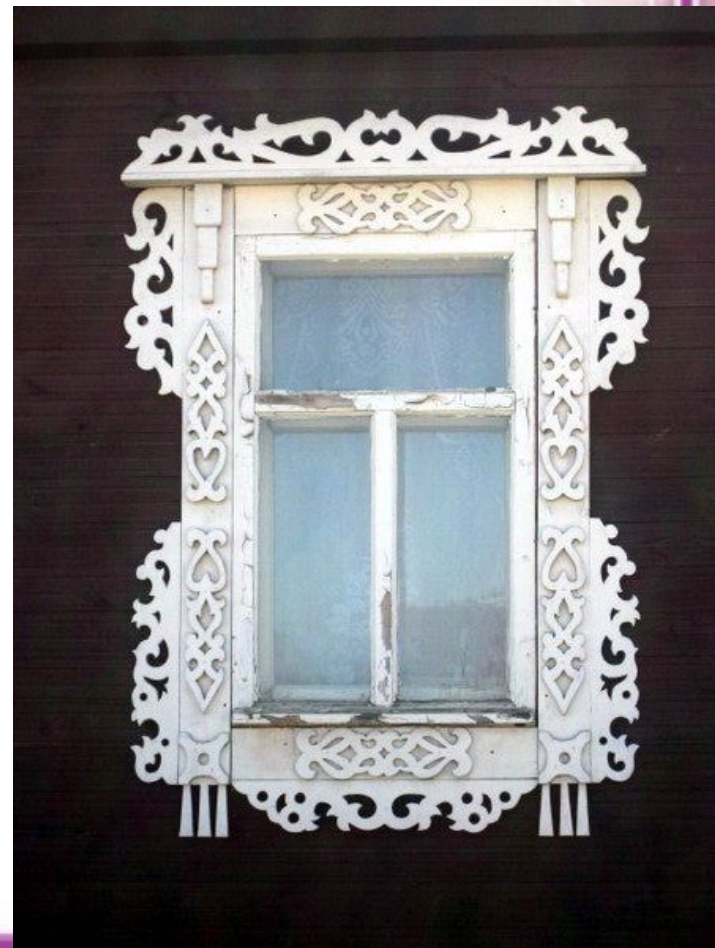
Деревня — деревянный мир, с дерева начинается, им строится, обогревается, дышит.



Каждый ряд скрепленных друг с другом бревен составляет **ВЕНЕЦ**. Венец на венец- и выпирает **СРУБ**



Окна- очи, глаза на лице дома, свет и связь с внешним миром, поэтому **НАЛИЧНИКИ**- самая украшенная часть дома.



Изба — русский срубной жилой дом. Русская изба состояла из трех

верхняя часть — жизнь души, поэтому самая нарядная **частей.**

конек — небесная колесница

сруб — с него начинали строить, это жизнь человека, здесь он рождается, здесь и умрет

клеть — комната без окон, в ней хранились бочки с вареньем и соленьем





Среди украшений-оберегов чаще всего встречались изображения **птиц и коней**. Они считались слугами солнца



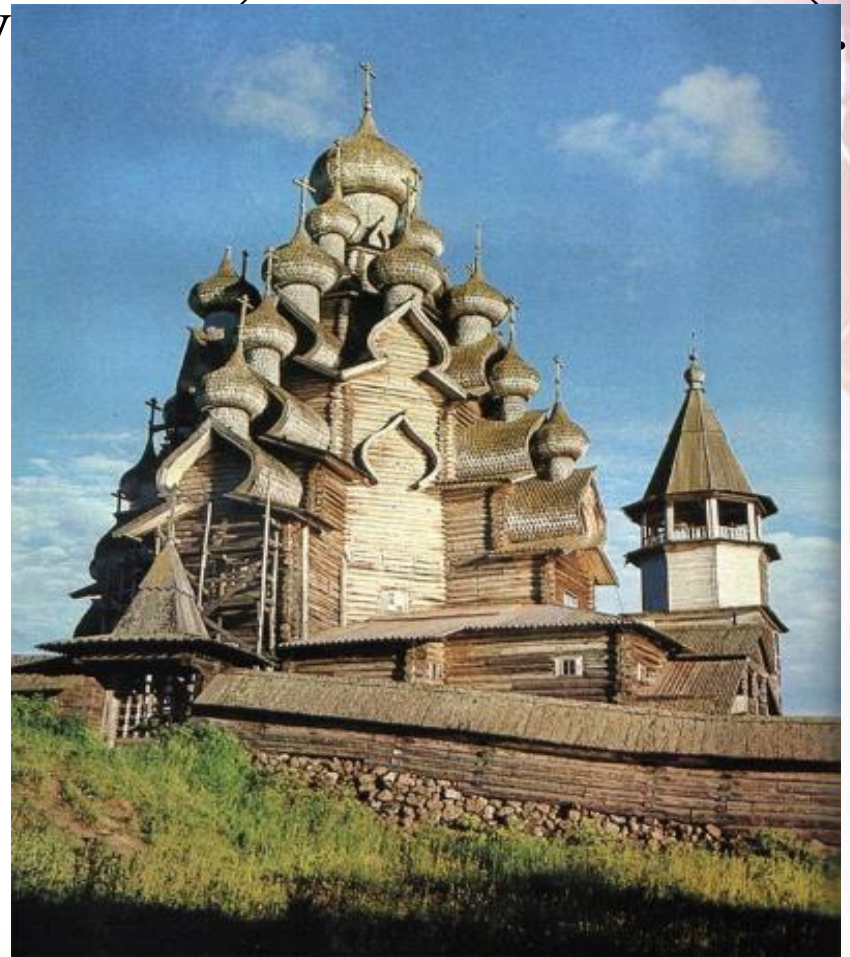
Со временем избы стали выстраивать фасадом, то есть лицом, к дороге, и получилась «У – ЛИЦА».



В русском зодчестве деревянные строения
характерны нарядностью и



Удивительна красота деревянного зодчества.
Искусство это не долговечно, хотя есть ещё такие
уголки в России, где сохранились построенные из
дерева дома, дворовые постройки (амбары, сараи, бани
и другие), культовые соору



МОЙ ДОМ – МОЯ КРЕПОСТЬ





1 6 2010



Нарисовать эскиз русской избы



ДОМАШНЕЕ ЗАДАНИЕ:



**Автор шаблона
презентации:
учитель начальных
классов
МОУ СОШ №25 г.Сочи
Мухина М.В.**