

ТОГБОУ «Моршанская общеобразовательная школа-интернат
основного общего образования»

Русские художники- пейзажисты



Федякина Ольга Николаевна,
педагог дополнительного
образования

г. Моршанск, 2017

ПЕЙЗАЖ (франц. *paysage* - от *pays* местность), вид, изображение какой-либо местности; в живописи и графике жанр (и отдельное произведение), в котором основной предмет изображения - природа. Часто изображаются виды городов или архитектурных комплексов (архитектурный пейзаж, ведута), морские виды (марина).

(Большой энциклопедический словарь)



'В нашей бедной северной долинной природе есть трогательная прелесть, особенно близкая нашему сердцу....

Наши бесконечные луга, покрытые ровной зеленью, успокоительно хороши, в нашей стелящейся природе...

что-то такое, что



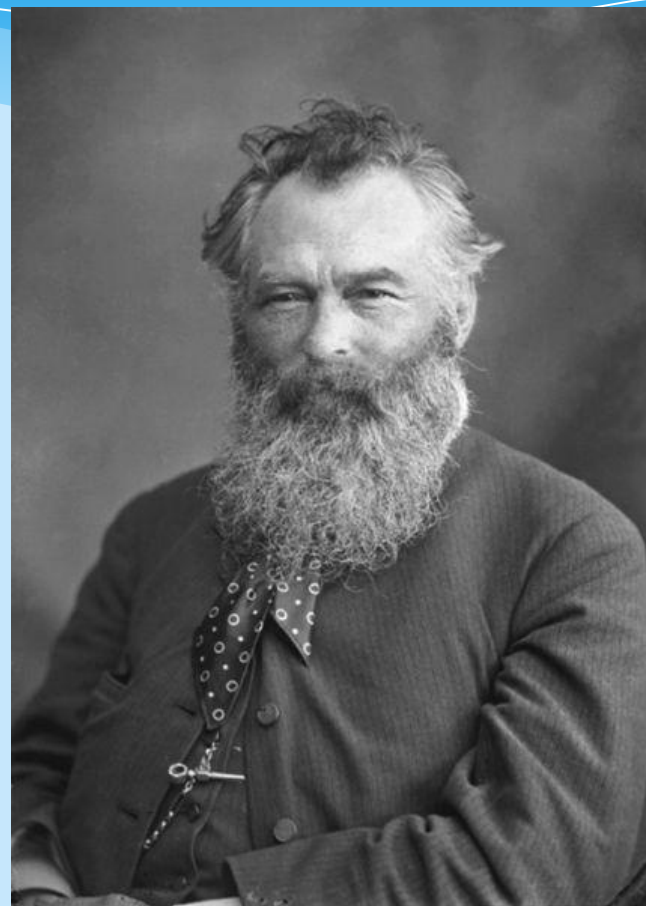
**Крамской Иван Николаевич,
живописец-гравер и
портретист**

27 мая 1837 г. - 25 марта 1887 г.

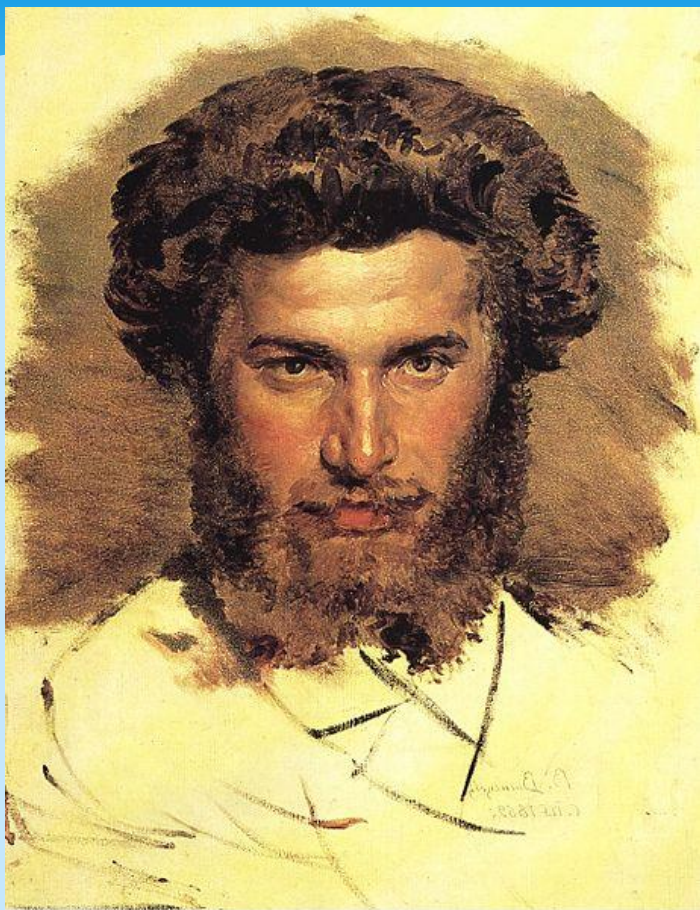
A handwritten signature in black ink, written in a cursive style. The signature is written on a light-colored background and appears to read 'Иван Крамской'.



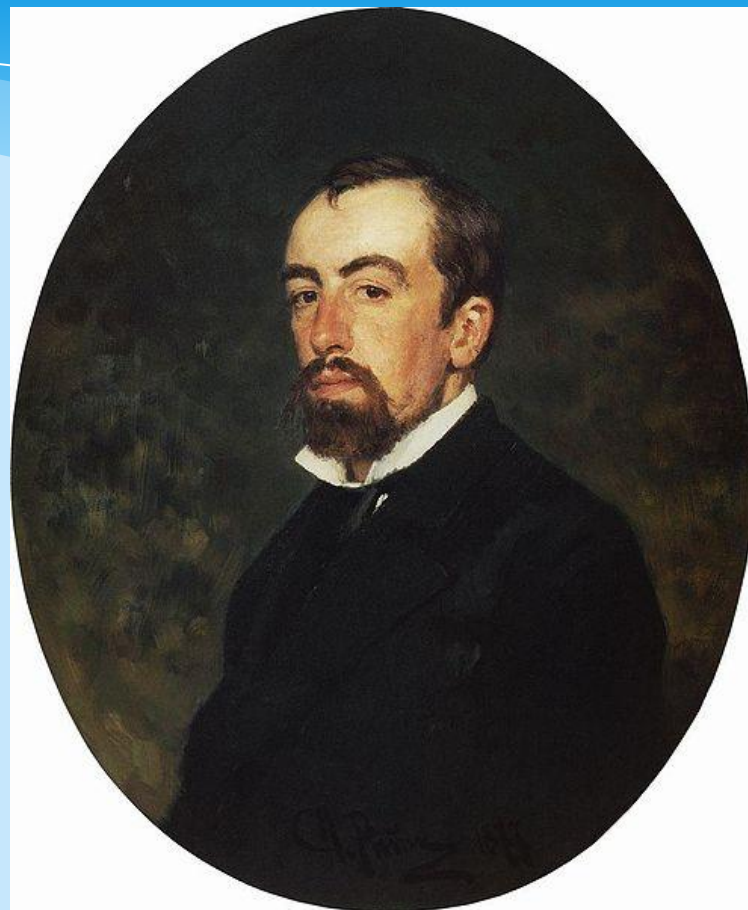
Алексей Кондратьевич Саврасов
([1830](#)—[1897](#))



Иван Иванович Шишкин
([1832](#)—[1898](#))



Архіп Іва́нович Куїнджи
(1841 (1842)-1910)



Васі́лій Дми́триевич Поле́нов
(1844-1927)

Творчество А.С. Саврасова



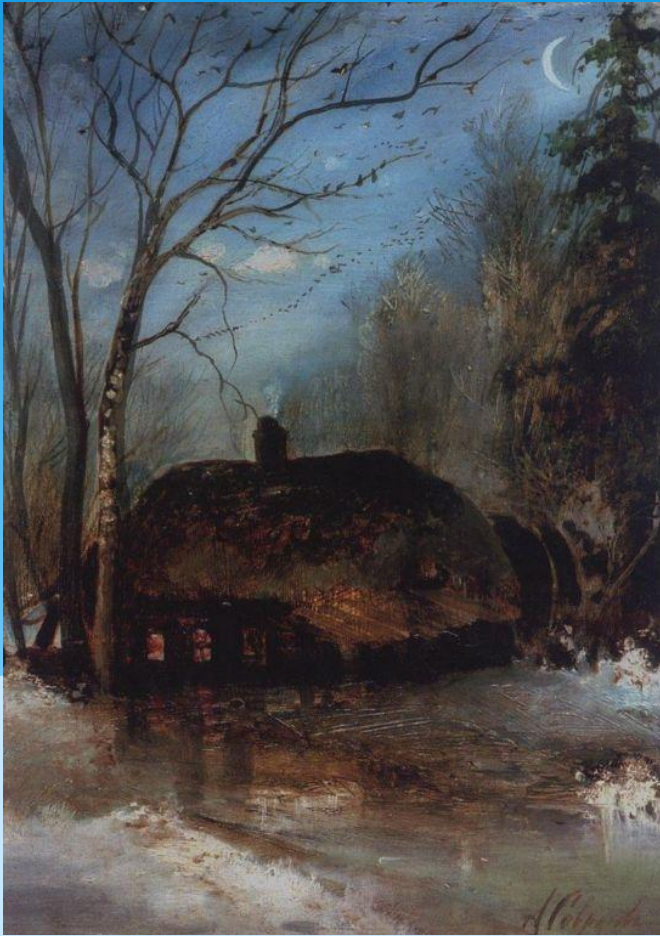
Зимний пейзаж (Оттепель). 1890-е

Творчество А.С. Саврасова



Осень. Деревушка у ручья

Творчество А.С. Саврасова



Весенний пейзаж с избой. 1890-е



Зимний пейзаж 1871

Творчество И.И. Шишкина



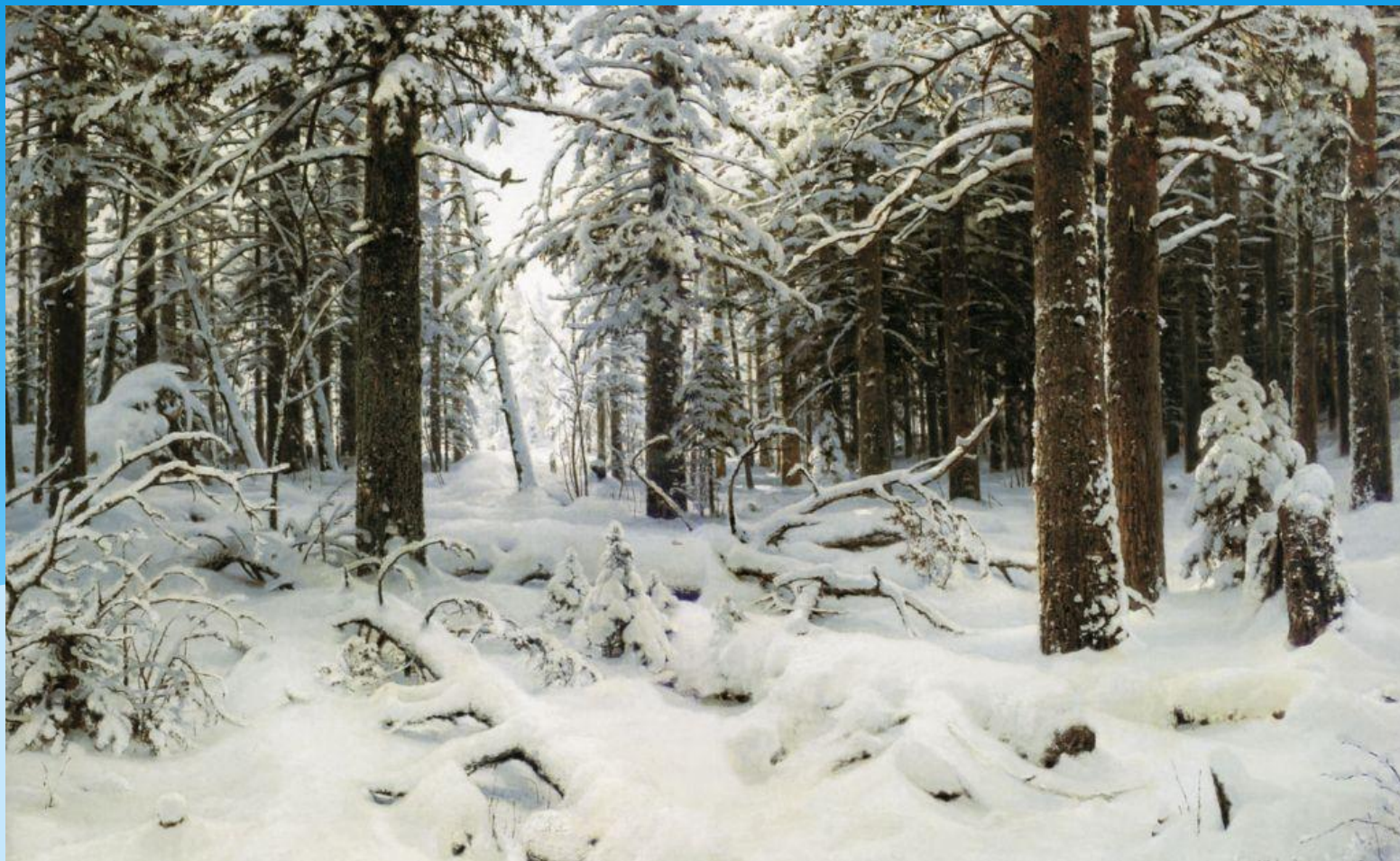
Лес перед грозой

Творчество И.И. Шишкина



Осенний пейзаж. Дорожка в лесу

Творчество И.И. Шишкина



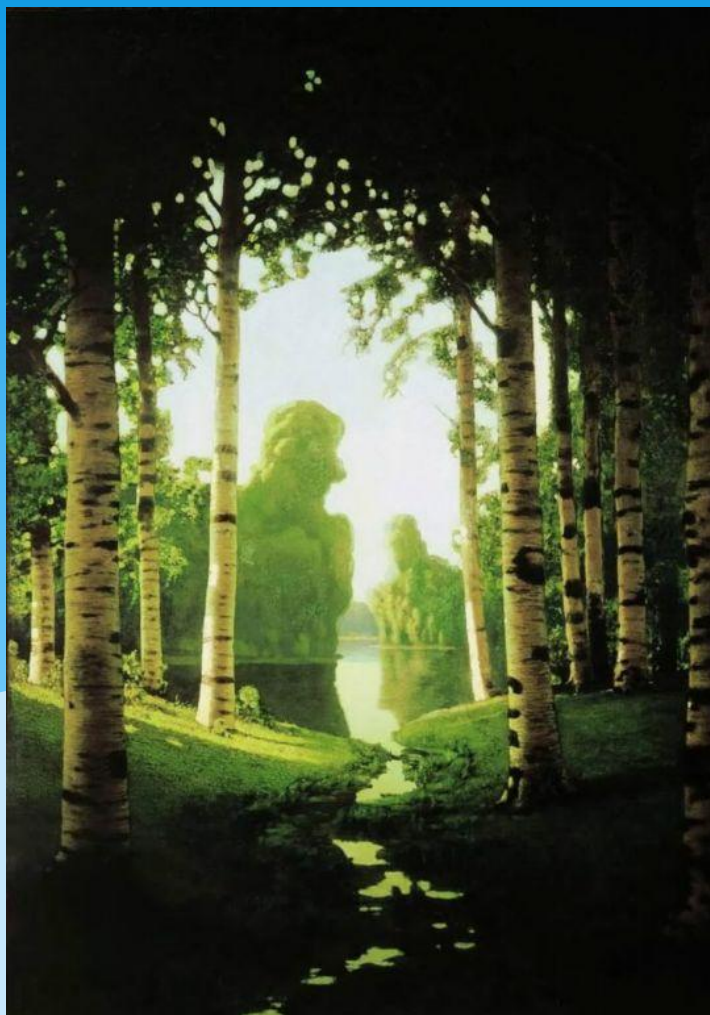
Зима 1890

Творчество А.И. Куинджи

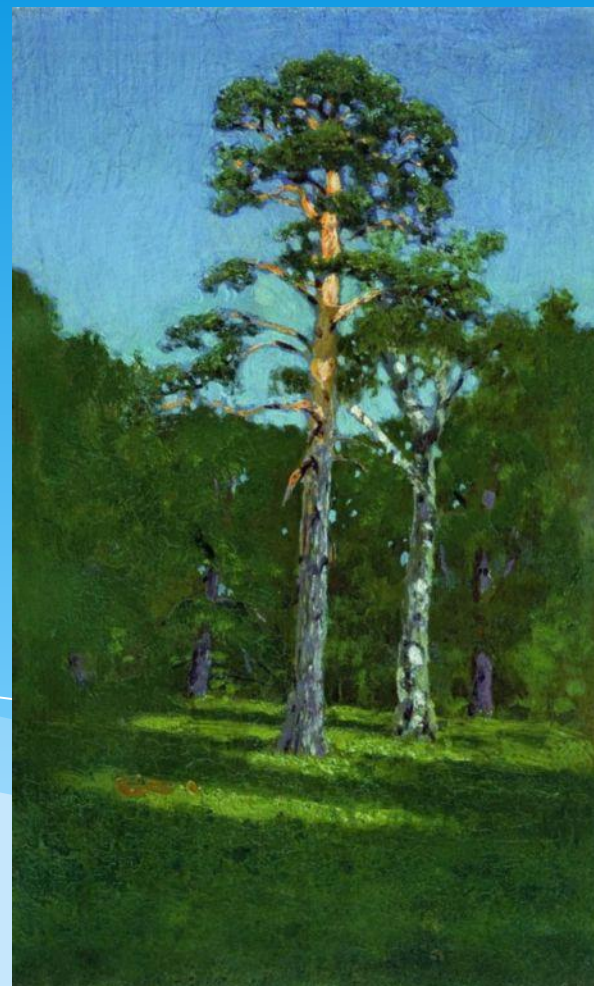


Лесное болото

Творчество А.И. Куинджи



Березовая роща. 1901



Сосна. 1878

Творчество В.Д. Поленова



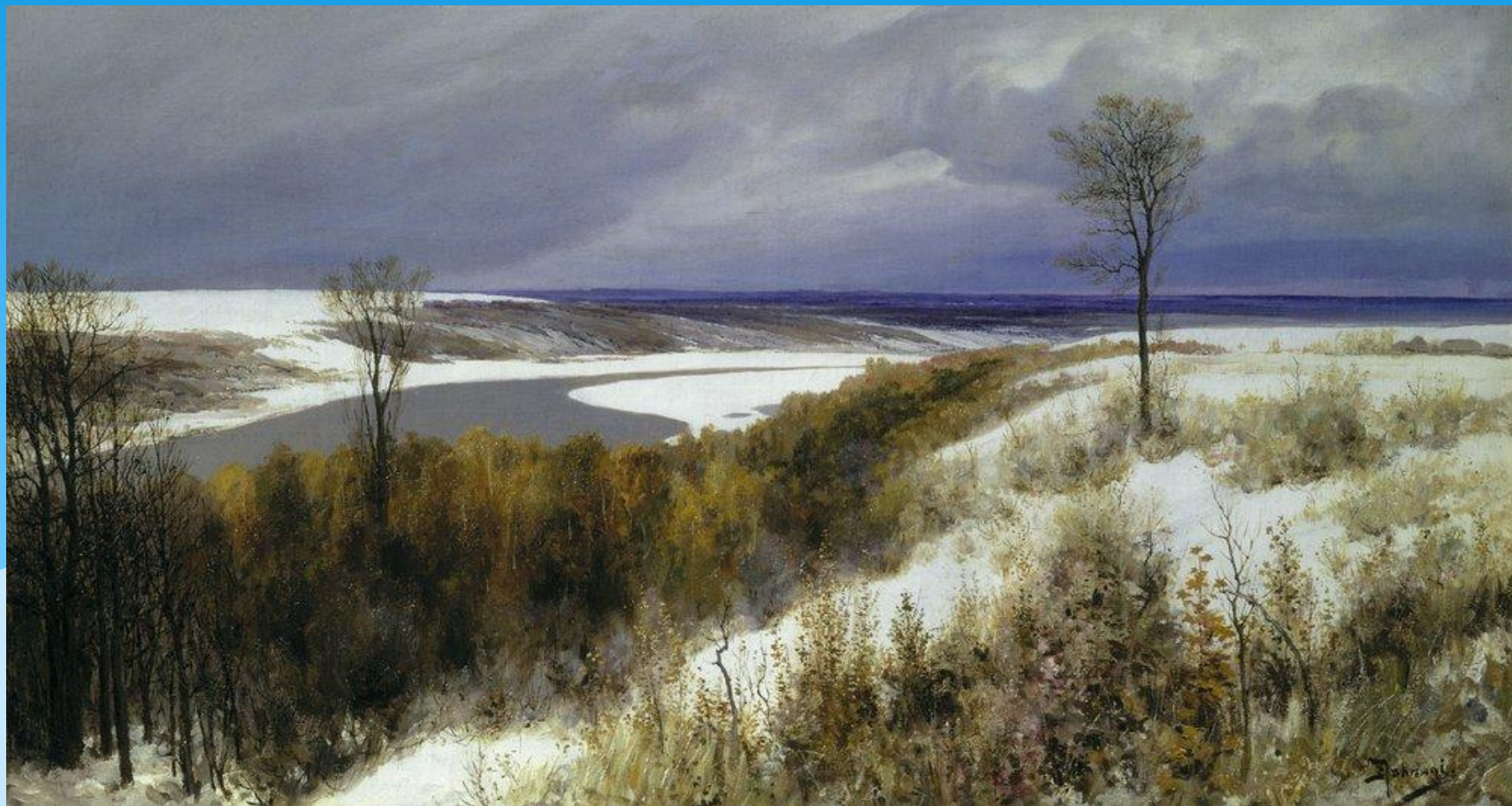
Русская деревня 1889

Творчество В.Д. Поленова

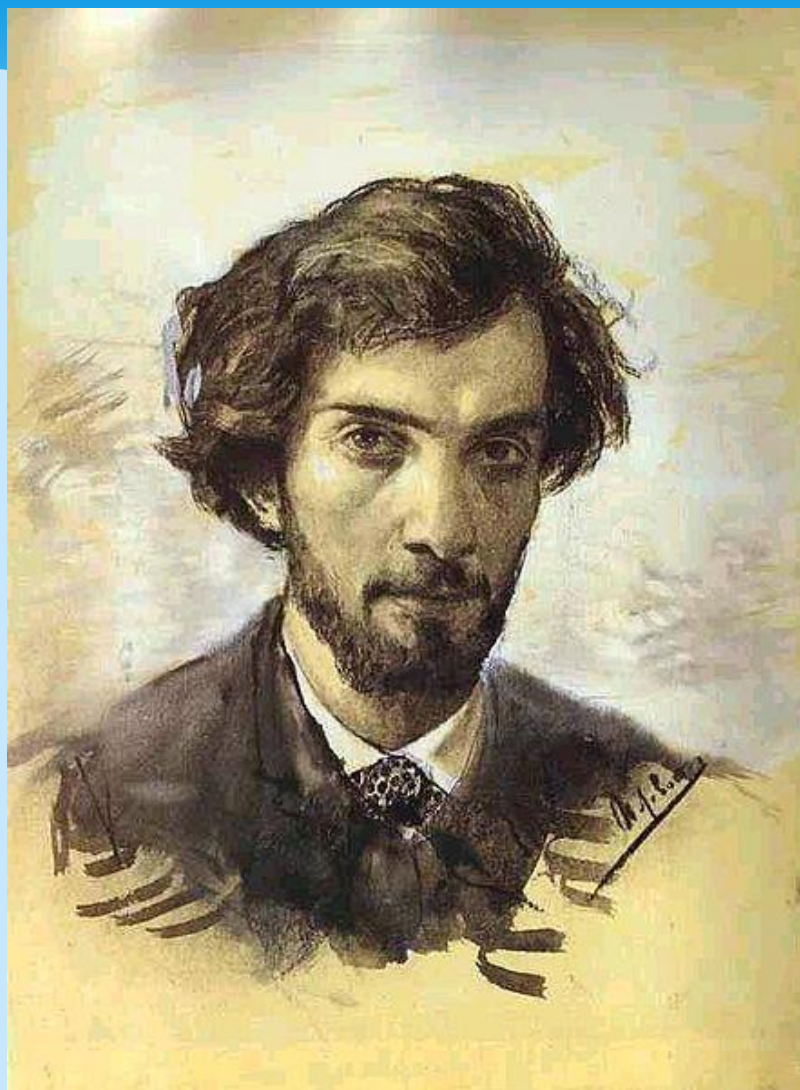


Золотая осень

Творчество В.Д. Поленова

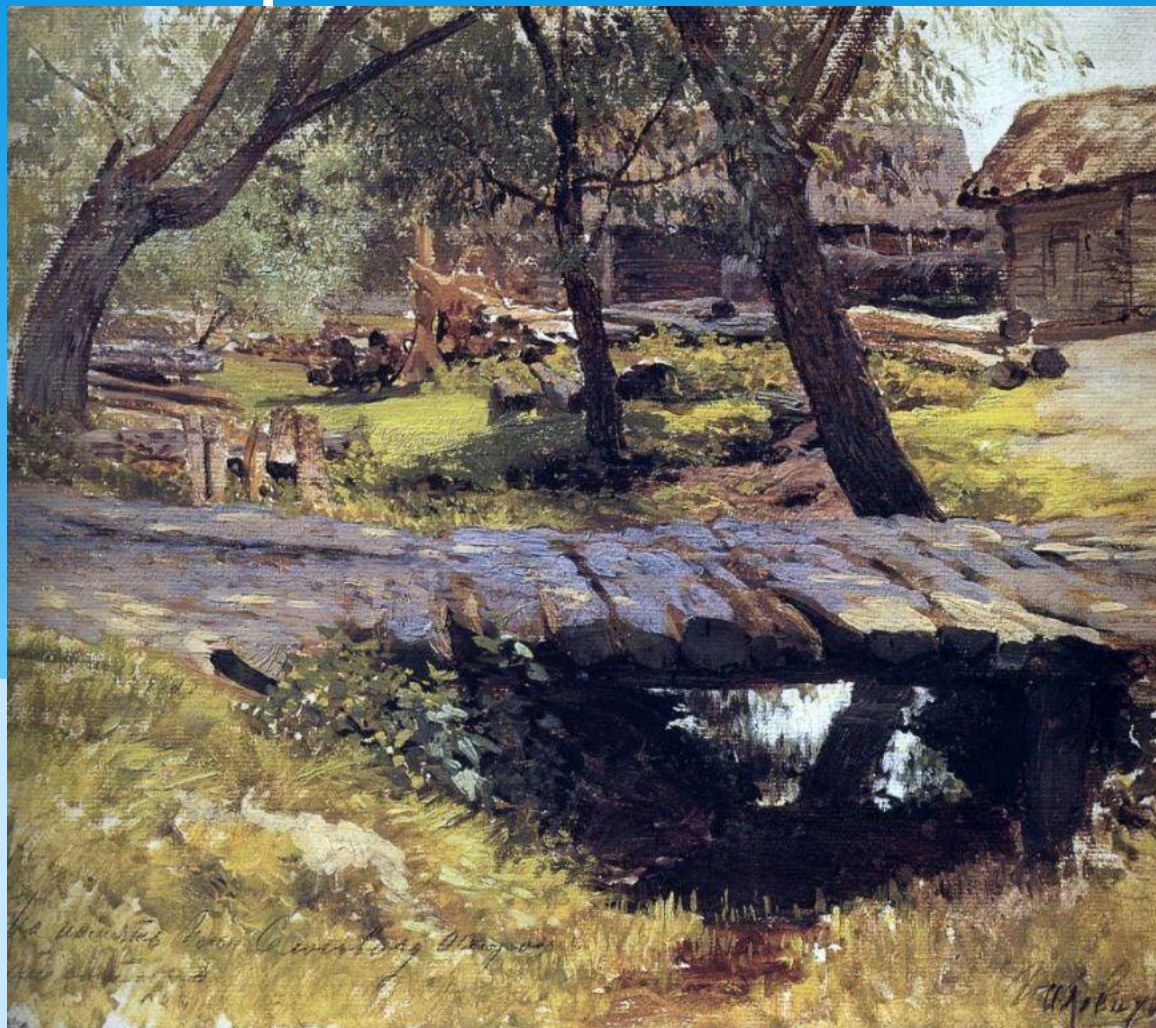


Первый снег 1891



**Исаак Ильич Левитан
(1860-1900)**

Творчество И.И. Левитана



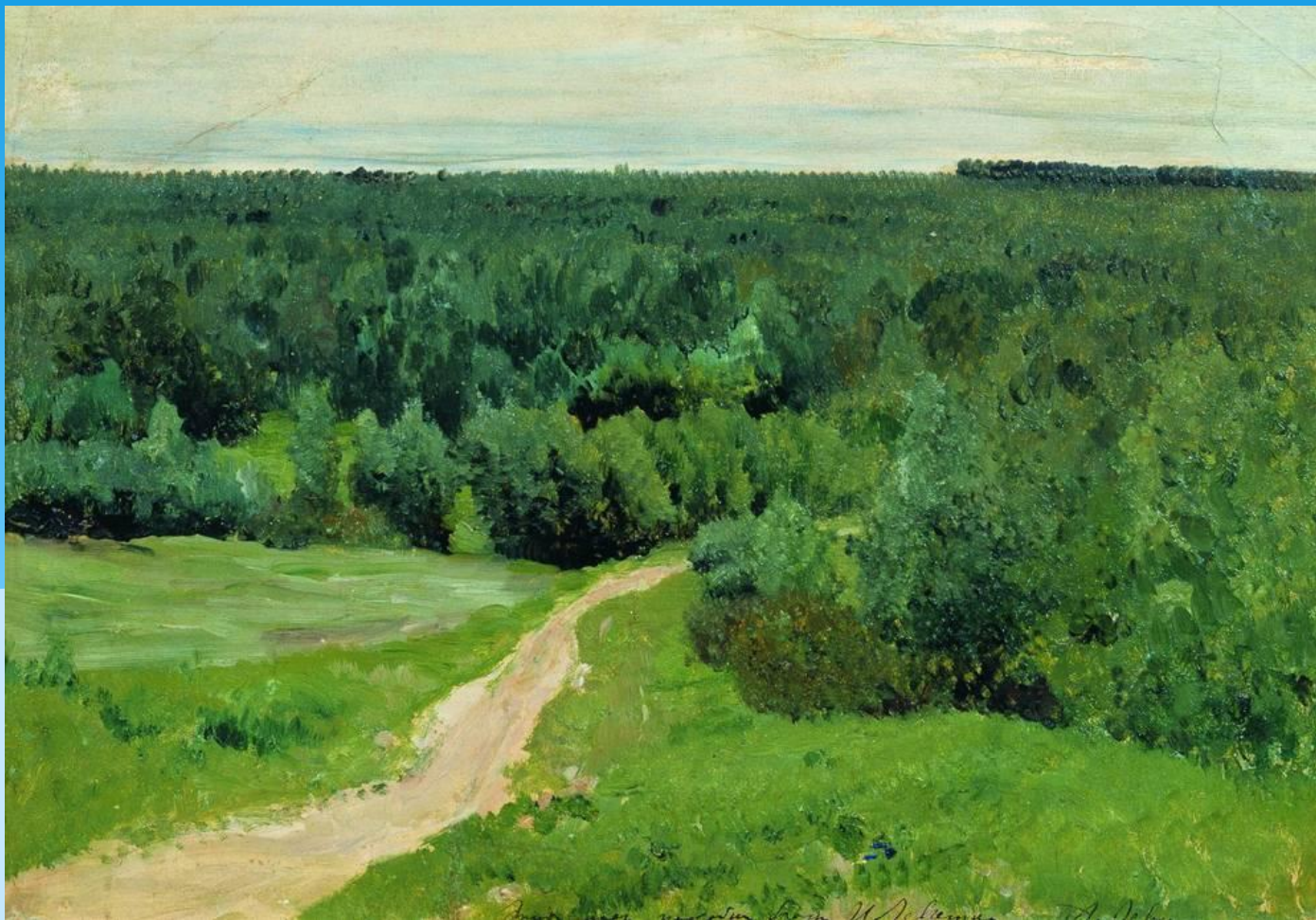
Мостик. Саввинская слобода. 1884

Творчество И.И. Левитана



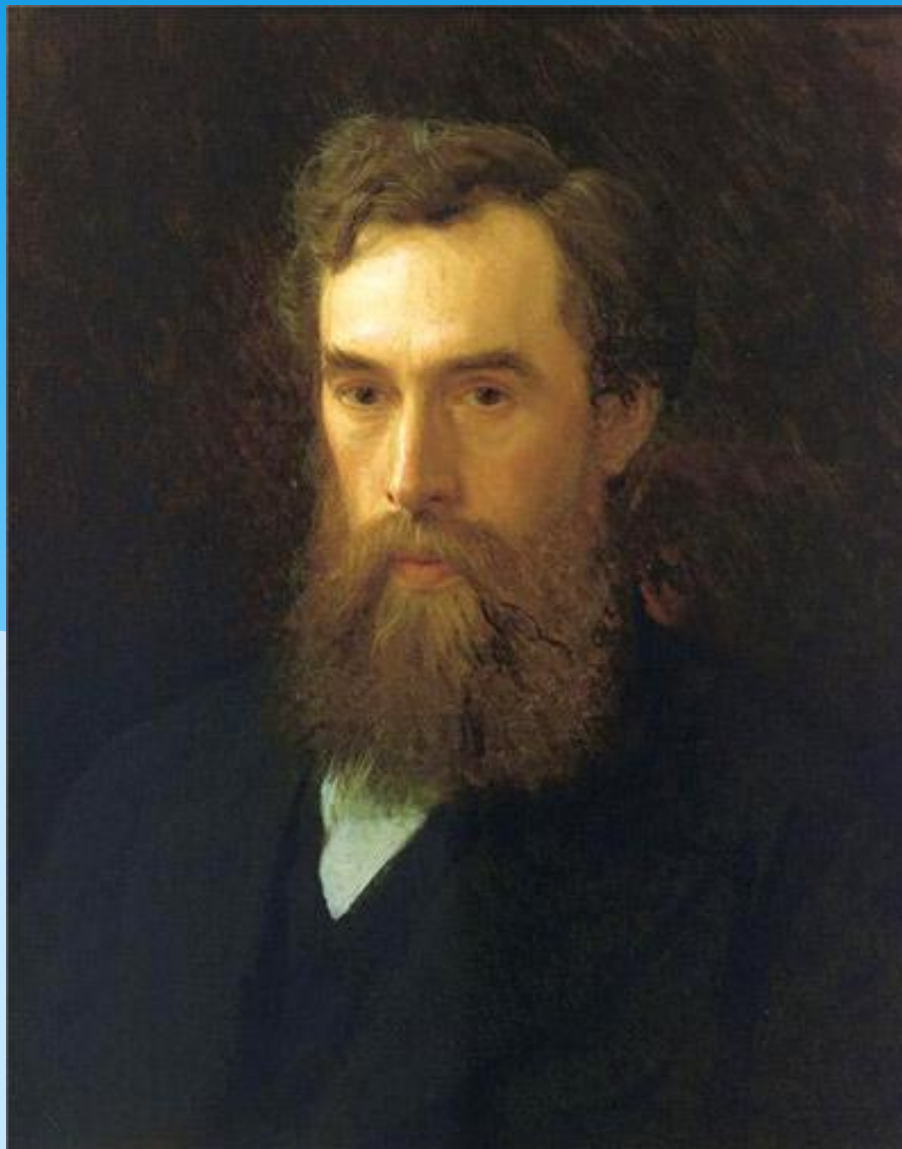
В парке 1895

Творчество И.И. Левитана



Лесные дали. 1880-1890-е

И. Н. Крамской. Портрет П. М. Третьякова. 1876 г



Информационные источники

1. <http://palitra-ru.ru/>
2. http://nyought.moy.su/news/lekcija_11/2012-10-26-55
3. http://enc-dic.com/enc_big/Pejzazh-44639.htmlhttp://enc-dic.com/enc_big/Pejzazh-44639.html
4. <http://nsportal.ru/shkola/izobrazitelnoe-iskusstvo/library/vidy-i-zhanry-izobrazitelnogo-iskusstva>
5. http://dic.academic.ru/dic.nsf/enc_biography/62849/
6. <http://ru.wikipedia.org>