

Урок 5

Паганская культура на беларускіх землях

Аўтор:

настаўнік ДУА «Бокшыцкая сярэдняя школа»

Бартошык Н.П.



Жыллѣ першабытнага
чалавека.

Работы з пласціліна









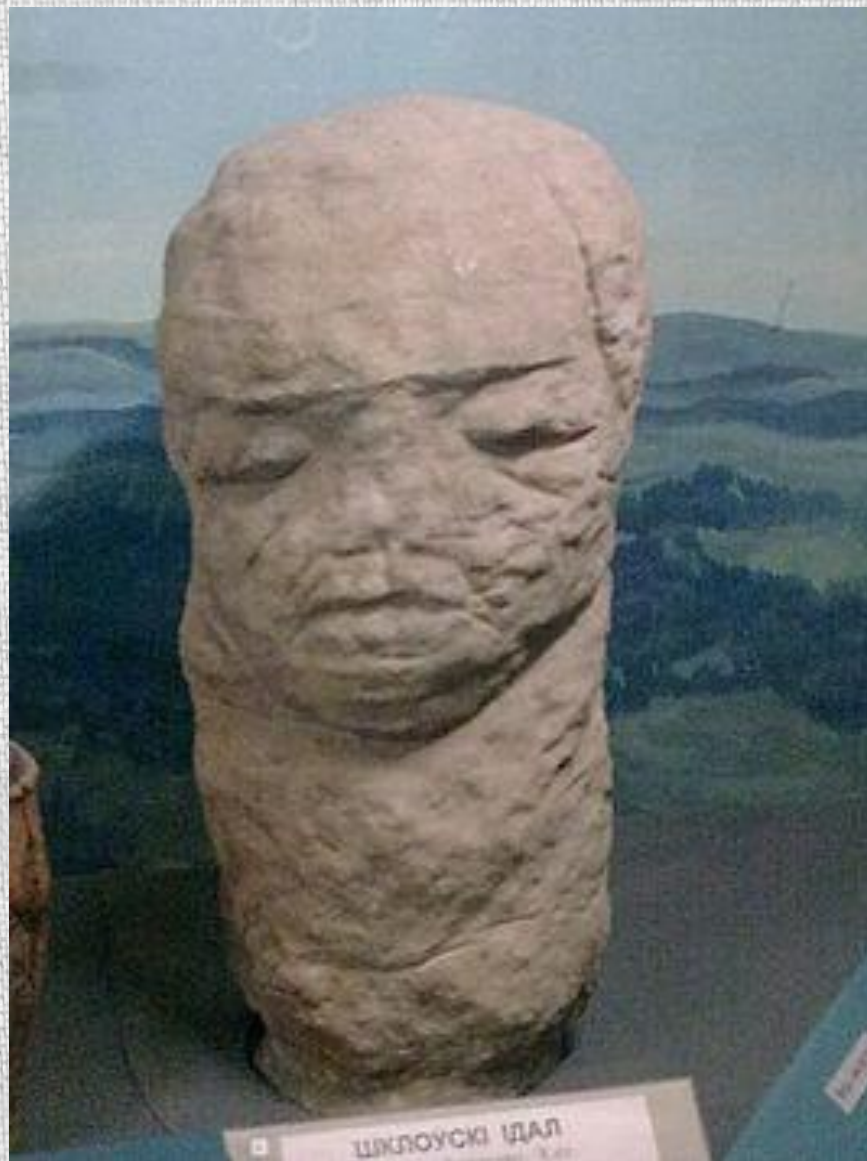








Слоні́мскі
і́дал



Шклоўскі
ідал



Буцьковський ідал (горад Пружаны). У хрысьціянскія часы на ім была высечана крыж.



Ідал з в. Грабаўцы Жабінкаўскага раёна Брэсцкай вобласці.



У лясках Сенненскага раёна стаіць аўтэнтычны каменны ідал. Магчыма, збудаваны ў X стагоддзі

Матывы старажытнага мастацтва і міфалогіі ў працах сучасных мастакоў



Скульптура «Галава
Ільва».

г.Магілёў





Бог
Пярун





Бог
Пярун