

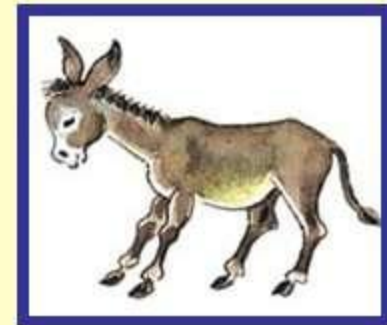
Народы
гор
и
степей.



Иглу — дом из снежных глыб, который строят эскимосы на зимних стоянках.



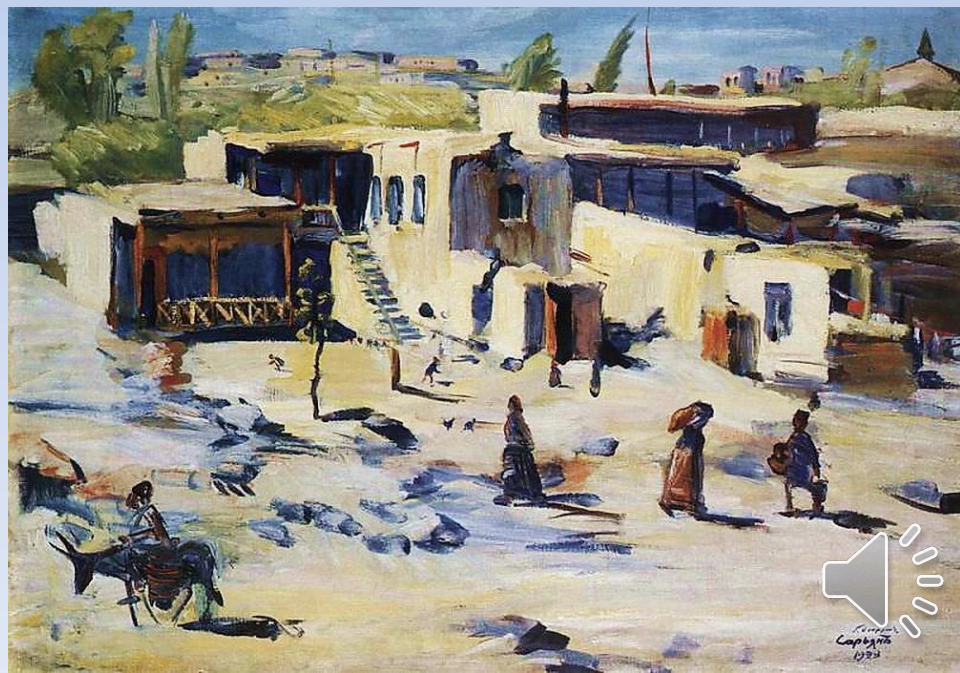
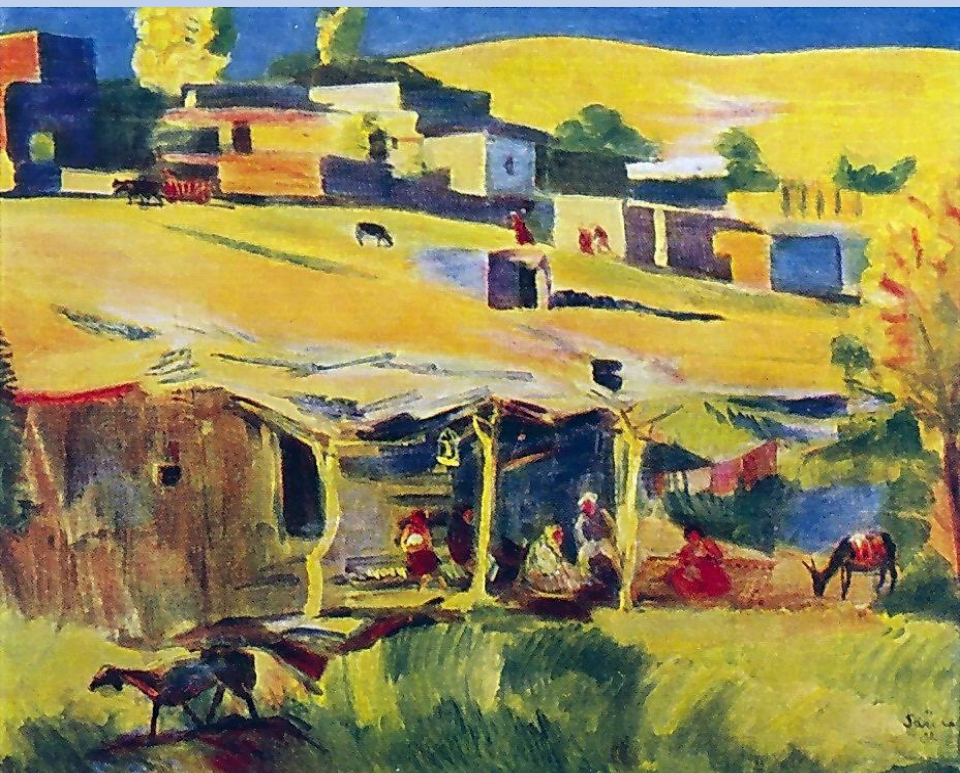
- **Чум, яранга**, — переносное жилище из жердей и оленьих шкур с конической крышей у некоторых народов северо-восточной Сибири, занимающихся оленеводством.



Сакля — жилище кавказских горцев. Сакля строится из глины и может крепиться прямо к скалам. Чтобы защитить жилища от ветра, для постройки старались выбирать подветренную сторону горного склона.

Поселение, в котором живут в саклях, называется **аулом**.

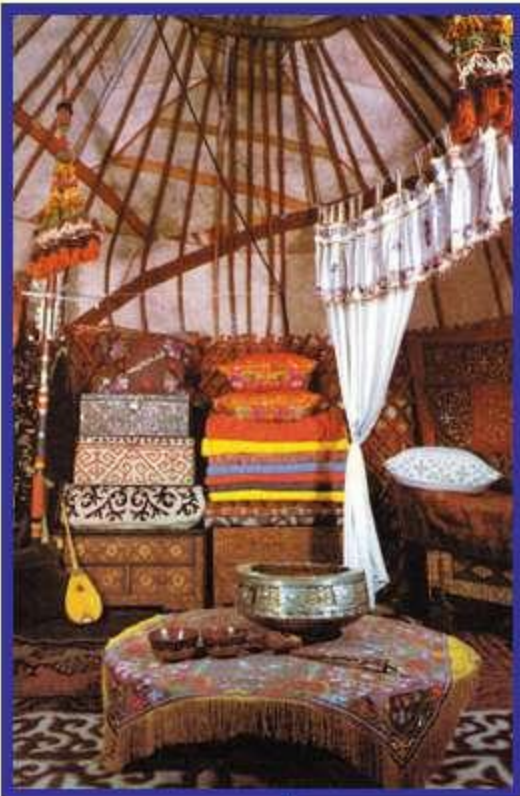
Сарьян Мартiros Сергеевич





Юрта — переносное жилище некоторых народов Азии и Южной Сибири, ведущих кочевой образ жизни.

Юрта имела конусообразную форму и была покрыта войлоком и шкурами животных.



- Предметы в казахской юрте



Узоры на предметах



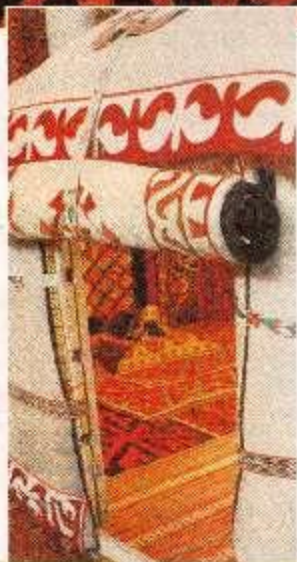


бараний рог

пара рогов

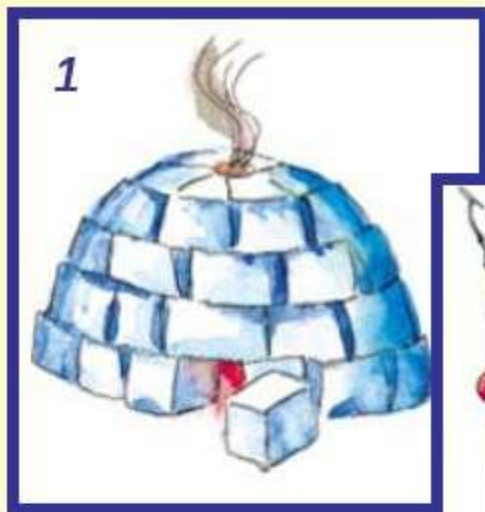


олений рог

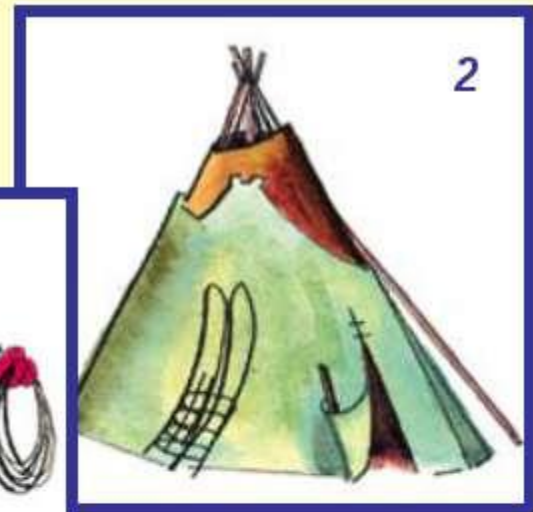


птичье крыло

- Казахские узоры



Иглу



Чум



Сакля

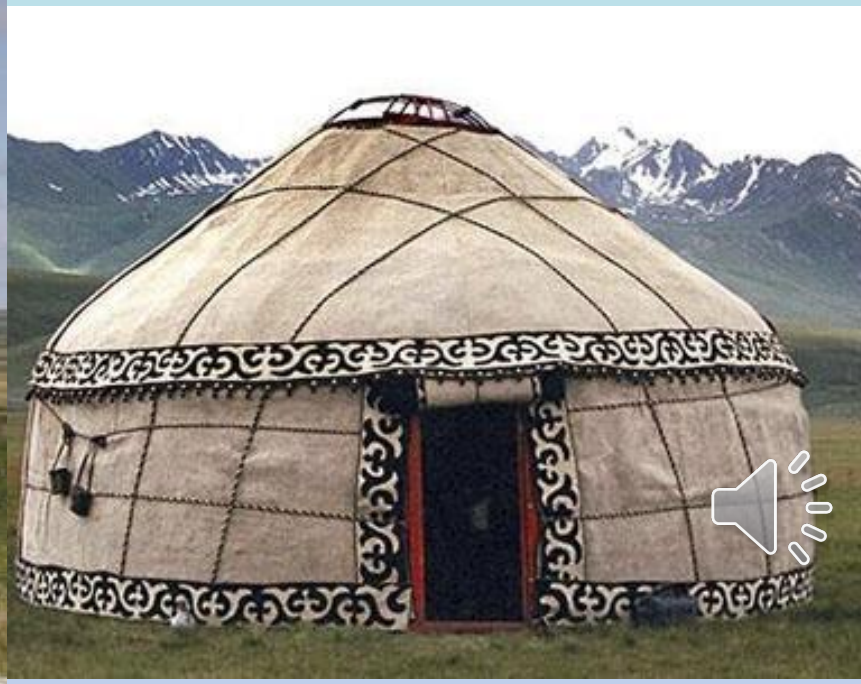


Юрта



Физкультминутка





Домашнее задание:

- Подготовьте иллюстрации по теме «Города в пустыне».
- Выучите стихотворение по теме урока.