

**Тема урока: Интерьер комнаты
- портрет её хозяйина.**

Сегодня на уроке вы познакомитесь:

- с понятием интерьер;
- с понятием композиция интерьера;
- функциональная зона;
- стиль интерьера.

Интерьер

Интерьер в переводе с французского – «внутренний». Иными словами, это внутренний мир дома. Это планировочное решение, позволяющее собрать в единое целое внутреннее пространство помещений (комнат, прихожей, кухни, санузла) и мебель, декоративное убранство и различное оборудование.

Требования, предъявляемые к интерьеру :

- **функциональные** - каждая комната служит своему назначению. Рациональная планировка комнат, удобно расставленная мебель делают жилье более комфортным.
- **гигиенические** - звукоизоляция, воздухообмен, теплозащитные качества, работа санитарно-гигиенического оборудования и т.д.
- **эстетические** - гармония вещей и пространства, их целостность и согласованность.

Композиция интерьера-

это особое расположение и соотношение его составных частей: мебели, светильников, бытового оборудования .

Функциональные зоны-

это отдельный участок помещения, где проходят определённые жизненные процессы: сон, отправление личной гигиены, питание, обучение, отдых

- зона приготовления пищи (кухня)
- зона приёма пищи (столовая, общая комната или кухня)
- зона отдыха (общая комната)
- зона сна (спальня, детская)
- зона отдыха детей (детская или общая комната).

Зонирование-

это разделение пространства на отдельные зоны.



Декоративное убранство –

это объединение утилитарных (необходимые в повседневной жизни) и декоративных элементов, украшающих быт человека: ткани, ковры, посуда, цветы, картины и тому подобное.

Цвет в интерьере

- Отделка стен должна сочетаться с цветом мебели, портьер и соответствовать назначению помещений. Например, для спальных комнат рекомендуется выбирать спокойные цвета, так как пестрота действует раздражающе. Слишком тёмный цвет также не пригоден – помещение кажется мрачным.
- В комнатах с окнами на северную сторону хорошо смотрятся кремовые, оранжево-розовые, жёлтые, золотистые, светло-зелёные тона. Холодные тона – голубовато-зелёные, голубовато-серые, зеленовато-серые – хороши для комнат, окна которых выходят на юг.

Ткани в интерьере

Ткани придают интерьеру неповторимый характер, создают атмосферу уюта и теплоты . Это обивка мягкой мебели, ковры и дорожки, занавеси на окна и двери, покрывала и скатерти.

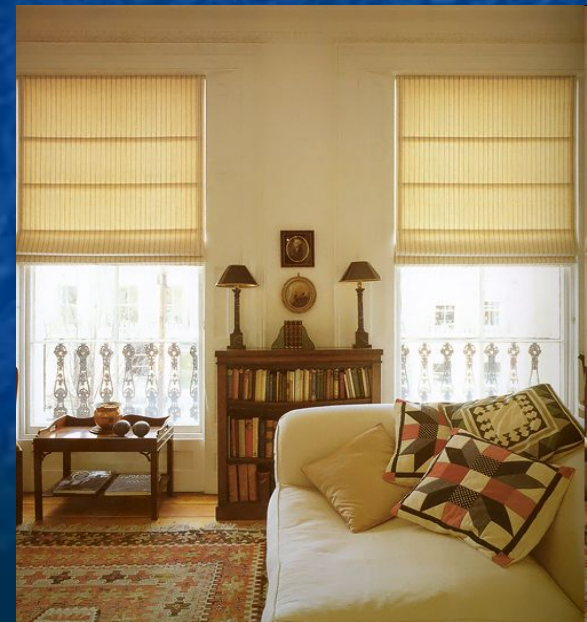
Оформление дверных и оконных проёмов.

В интерьере квартиры большую роль играет оформление оконных проёмов. Оформлением оконных проемов могут служить шторы и гардины, а дверных портьеры.

Шторы – занавес из непросвечивающих тканей

Раздвижные

Подъёмные



Гардины - это занавес для окна из мягкой набивной или прозрачной ткани, они красиво драпируются.

Ламбрекен - декоративная драпировка верхней части проёма окна, двери в виде короткой горизонтальной занавески во всю ширину карниза.

Жалюзи – ряд пластин, соединённых между собой так, что они способны открываться, пропуская солнечный свет, и закрываться, изолируя комнату от улицы.



Вопросы для закрепления полученных знаний:

1. Что такое «композиция интерьера»?
2. Какие функциональные зоны вы знаете?
3. Что такое «зонирование»?
4. Из чего складывается декоративное убранство?

Стиль в интерьере-

это выраженная в содержании и форме предметов быта, в архитектуре и искусстве исторически сложившаяся общность художественно-выразительных средств.

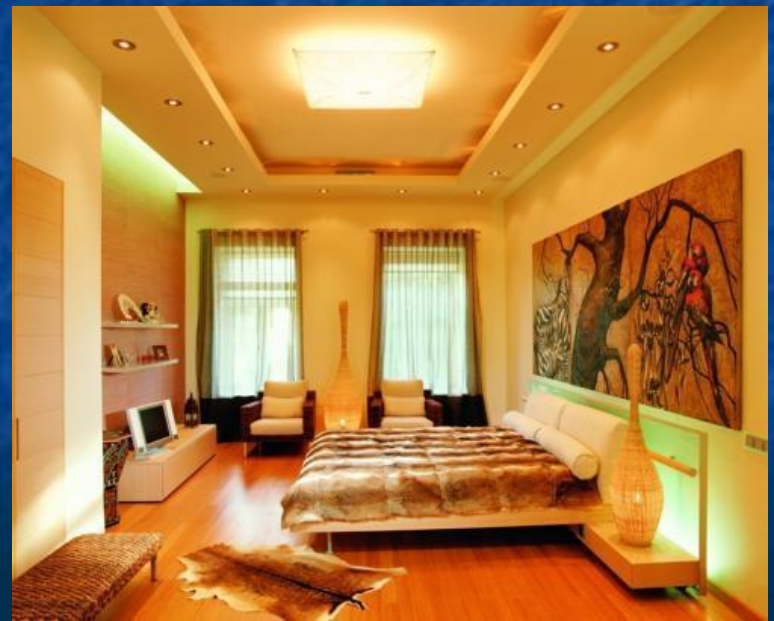
Минимализм

Современный интерьер в стиле минимализм можно охарактеризовать как моделирование пространства и света с использованием только необходимых предметов.



Этностиль

Этностиль - это совокупность цветов, предметов декора, мебели, материалов, характерных для убранства дома той или иной страны, региона. Этностиль сегодня в моде, ведь это верный способ придать жилью индивидуальное лицо, причём лицо всегда симпатичное и самобытное.



Классицизм

Классический стиль относится к так называемым историческим стилям в архитектуре и декоре. Классицизму свойственны ясные геометрические формы, сдержанный декор и дорогие, качественные материалы (натуральное дерево, камень, шелк и др.), часто встречаются украшения скульптурами и лепниной.



Хай-тек

Хай-Тек (от high technology — высокие технологии), который также называют рационализмом, появился в начале 1930-х. Хай-Тек приносит в интерьер ощущение света и пространства, акцентирует внимание не на цветовой гамме или рисунке, а на форме и фактуре архитектурных деталей и предметов интерьера.



Конструктивизм

Конструктивизм – техническая ясность форм, встроенные ниши, подсветка.



Кантри

Кантри - деревенский, светлый, исключительно натуральные материалы (дерево, камень и т.д.), обилие текстиля.



Дизайн

- **Дизайн** - означает художественно проектную деятельность по созданию промышленных изделий и формированию целостной предметной среды, окружающей человека (в том числе квартиры). В узком смысле дизайн — художественное конструирование.
- **Дизайн интерьеров** - это проектирование и организация внутреннего пространства помещений, линий, форм, фактуры, мебели, цвета и освещенности, в результате чего возникает особая среда обитания человека, характеризующаяся функциональным удобством, безопасностью, здоровым микроклиматом, комфортом и художественной привлекательностью. Хорошо спланированный интерьер играет большую роль в обеспечении психологического комфорта человека.

Практическая работа

- Вы получили фото интерьеров, разрезанные на части.
- Ваша задача – собрать картину в целое, определить стиль оформления интерьера и объяснить свой выбор.

Домашние задание

Выполнить эскиз интерьера комнаты
«Комната моей мечты».

Материалы: бумага, акварель, фломастеры или
любые другие материалы по желанию.

Размер – А 4.

Критерии оценки: единство стиля, креативность.