

«физика»

«КОСМОС»

«медуза»

**“Древние греки, античные греки,
Многим прославились греки навеки.
Даже порой удивленье берёт:
Ну, до чего ж знаменитый народ!”**

«стратег»

«театр»

«стадион»

«асфальт»

«динамо»

«библиотека»





Костюм эпохи Древней Греции

Греки первыми
стали
рассматривать
человеческое тело
как зеркало,
отражающее
совершенство лица.



Драпировка — основа древнегреческого костюма



Боги и богини Древней Греции



Аид



Деметра



Гера



Зевс



Посейдон



Гефест



Арес



Артемида



Дионис



Гермес



Аполлон



Афродита

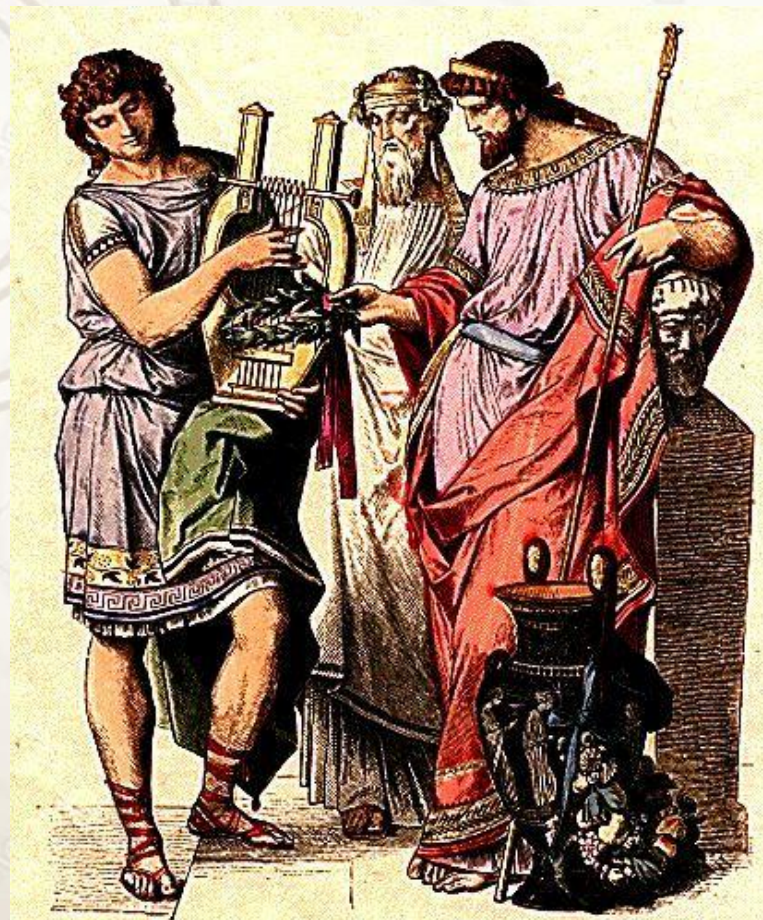


Афина

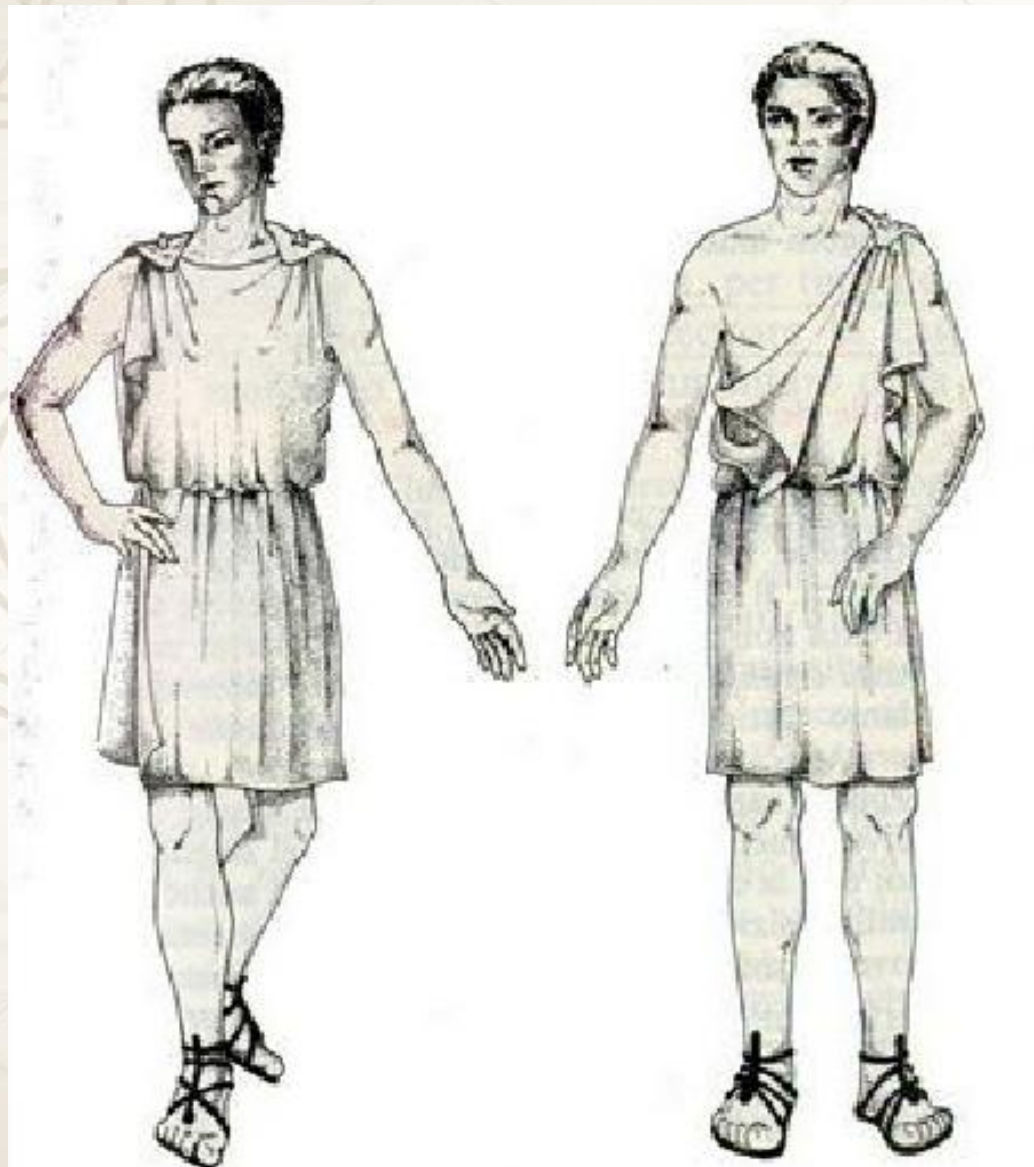
Для своей одежды греки использовали мягкие, эластичные, прекрасно драпирующиеся ткани. Одежда была яркой и разноцветной, особенно у молодых людей – пурпурной, красной, зелёной и синей. Но белый цвет считался самым красивым и нарядным. Белые одежды отделывали яркой цветной каймой.



Мужской костюм



ХИТОН – нижняя одежда из куска шерстяной или льняной ткани, сложенной по вертикали вдоль левого бока туловища и скреплённой на плечах двумя пряжками-фибулами. Обычная длина хитона доходила до колен. По талии повязывали пояс.



Верхней одеждой был **ГИМАТИЙ** из шерстяного прямоугольного куска ткан. Драпированный разными способами вокруг тела. Чтобы ткань не соскальзывала, сзади зашивали груз – кусочек свинца.





ХЛАМИДА – вид плаща. Это был прямоугольный кусок плотной шерстяной ткани, который набрасывали на плечи и скрепляли на плече или груди фибулой. Военачальники носили хламиды пурпурного цвета.

Обувь

Обувь греков была из кожи, повторяла форму ступни, изготавливалась на пробковой подошве (или верёвочной), с ремешками, переплетающимися на икрах. Парадная обувь — из кожи ярких цветов с отделкой из золота и серебра. Носила обувь только знать.



Головные уборы

Мужчины головные уборы носили, в основном, в непогоду или во время путешествий. Это была круглая фетровая шляпа с полями и низкой тульей.



Мужские причёски

В период архаики греки носили длинные волосы, иногда перевязанные вокруг головы лентой. У них были длинные бороды.

В период эллинизма у мужчин вошло в моду быть гладко выбритыми.



Женский костюм



ХИТОН и ГИМАТИЙ.



ДИПЛОИДИЙ – отворот на хитоне раннего времени. Украшался вышивкой, аппликацией, расписным орнаментом, мог выполняться из ткани другого цвета. Длина отворота была различной: до груди, бёдер, колен.



Женские причёски

Длинные волосы женщины собирали в греческий узел, короткие стрижки украшали обручем или лентой.



Украшения.

Сетки из золочёных
шнуров, диадемы,
шпильки, гребни,
ожерелья, кольца,
камеи, пряжки из
серебра с
драгоценными
камнями и чеканным
узором орнамента
украшали гречанок.

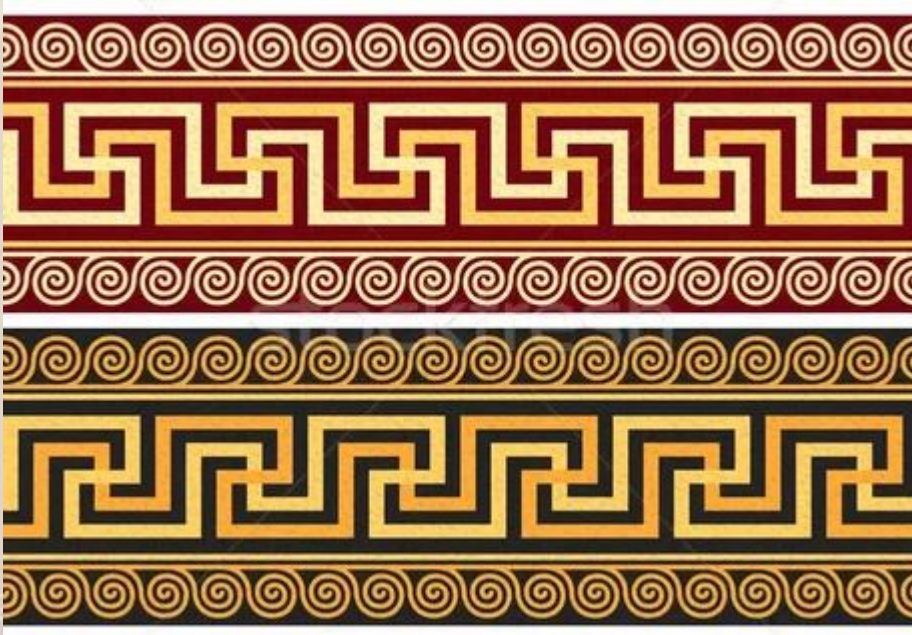


Чёрный цвет не использовался в греческом костюме. Траурные цвета – серый и коричневый. Одноцветные ткани украшались каймой вышивки, аппликации или раскраски.



Греческий орнамент

Узоры орнамента связаны с природой, имеют стилизованный геометрический или растительный характер. Орнамент ритмичен, раппорт строится по горизонтали. Самый известный геометрический орнамент – **МЕАНДР**.





**А теперь, когда вы
получили
представление о
костюме Древней
Греции – самое
время заняться
творческой
работой!**

Рисуем древнего грека
или гречанку.

