

ЛЕОНАРДО ДА ВИНЧИ

Выполнила
преподаватель изобразительного
искусства ДШИ города Усинска
Ерохина Наталья Николаевна

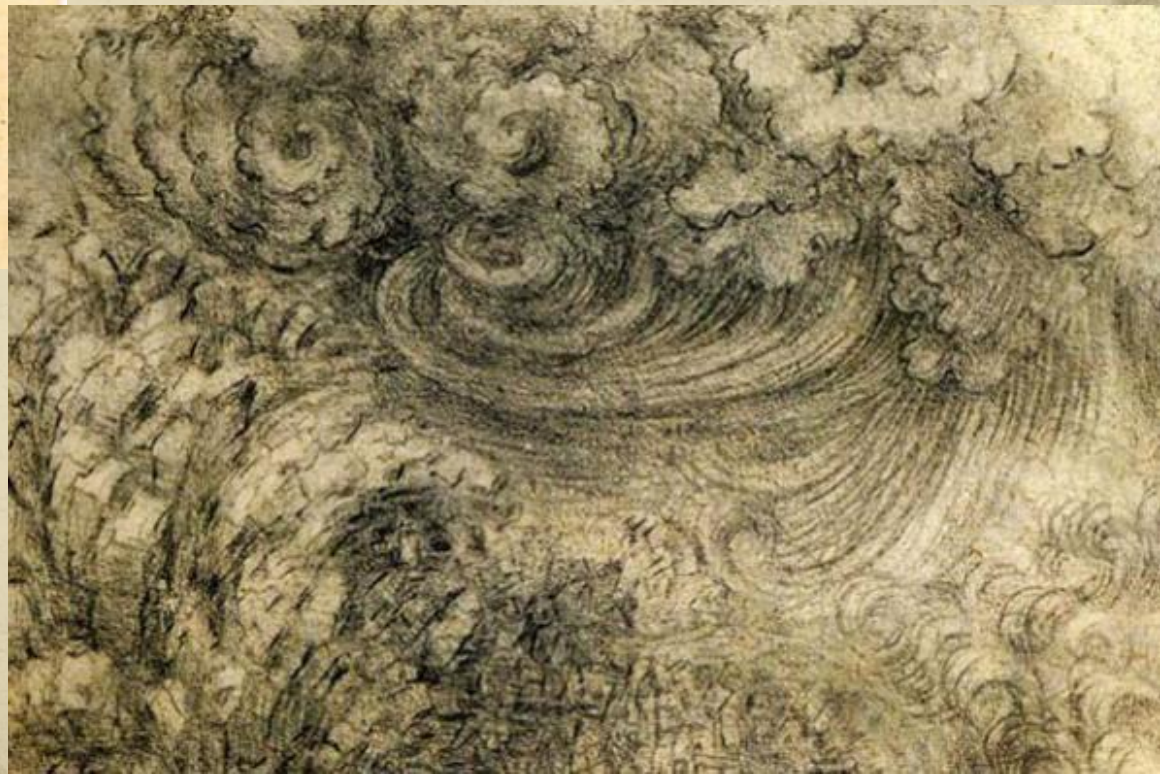
АНДРЕА ВЕРОККИО

Крещение Христа

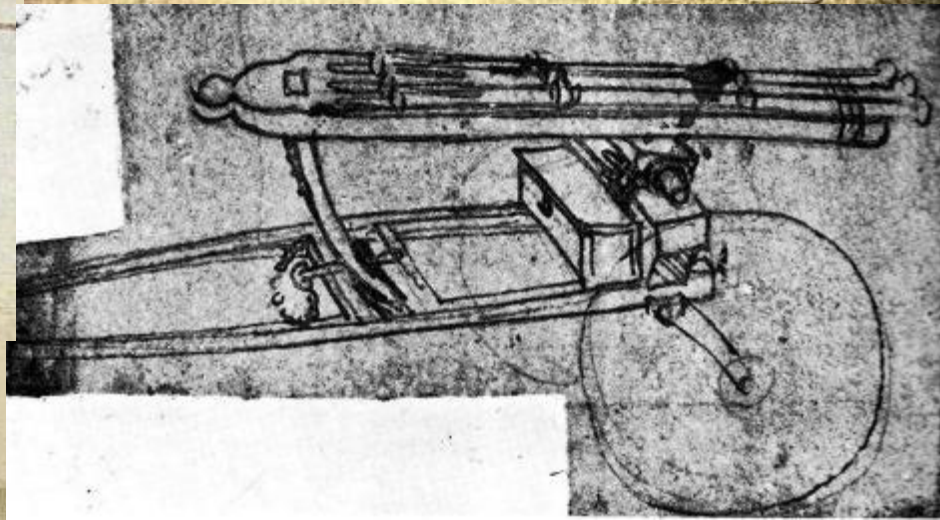
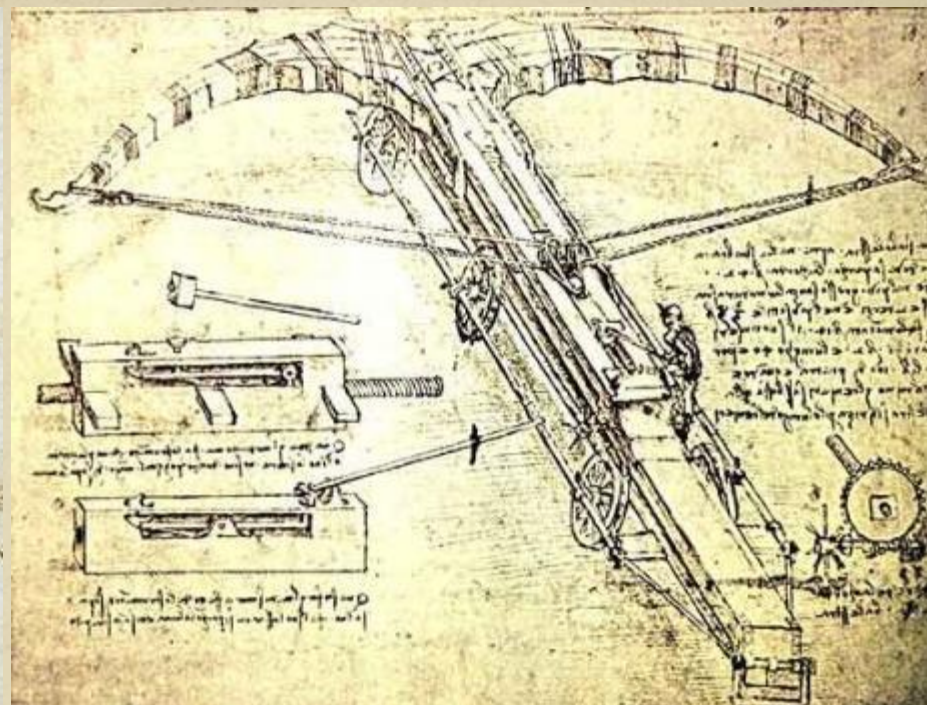
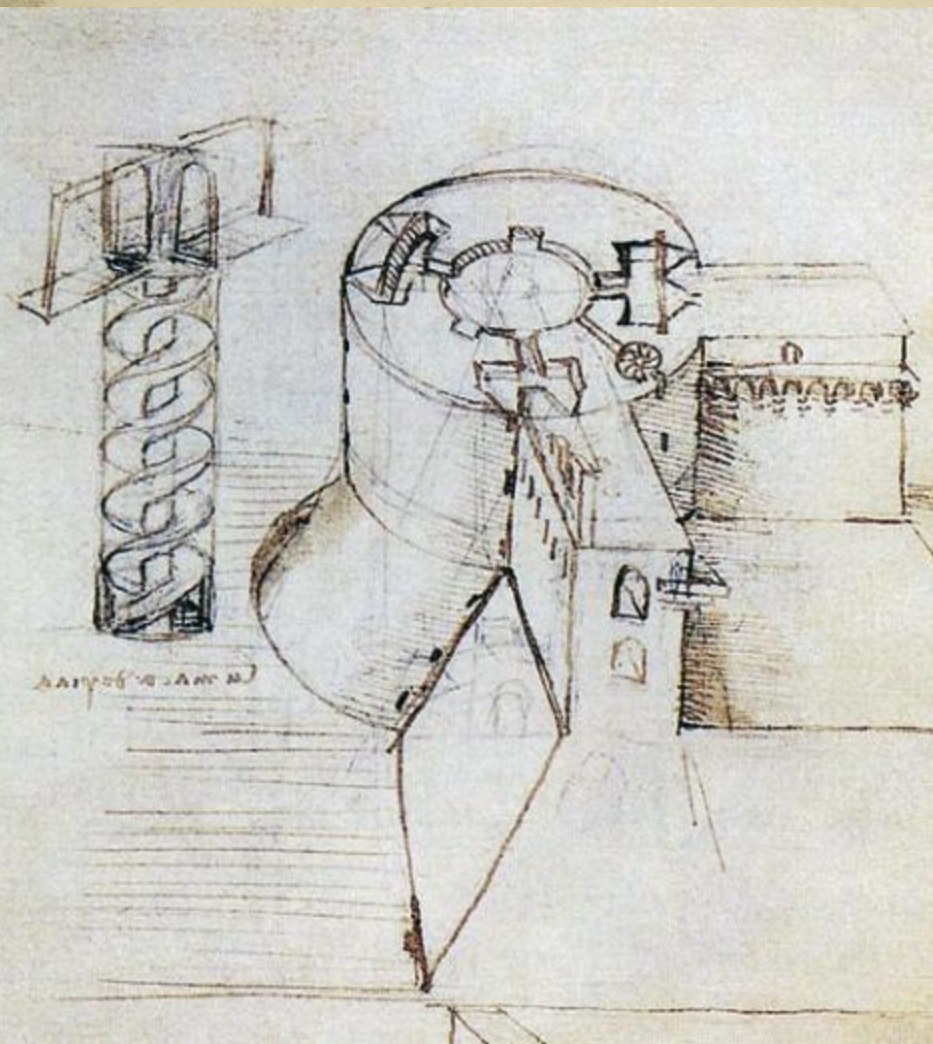
1470-1475 гг. дерево, темпера, масло 177x151 см.

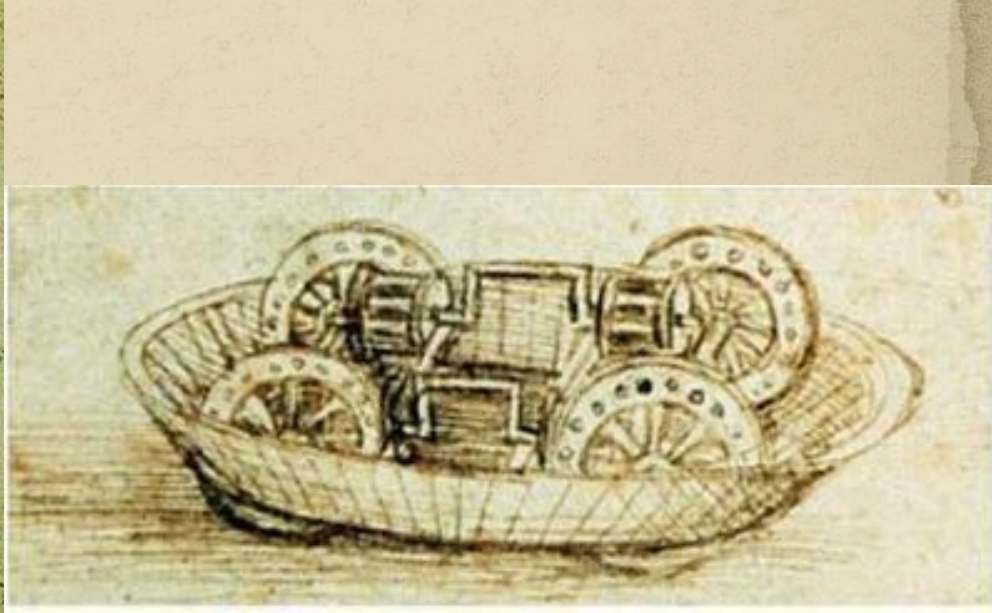
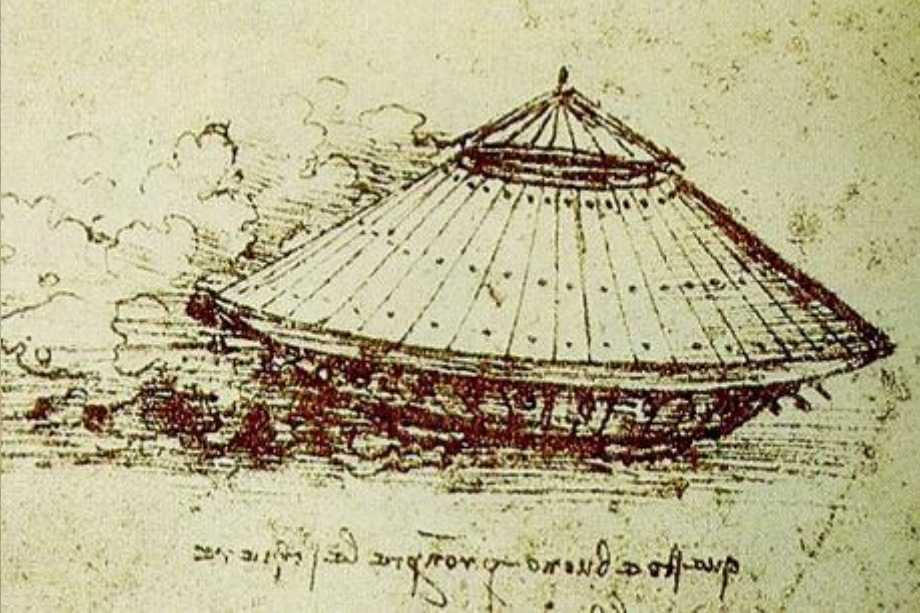
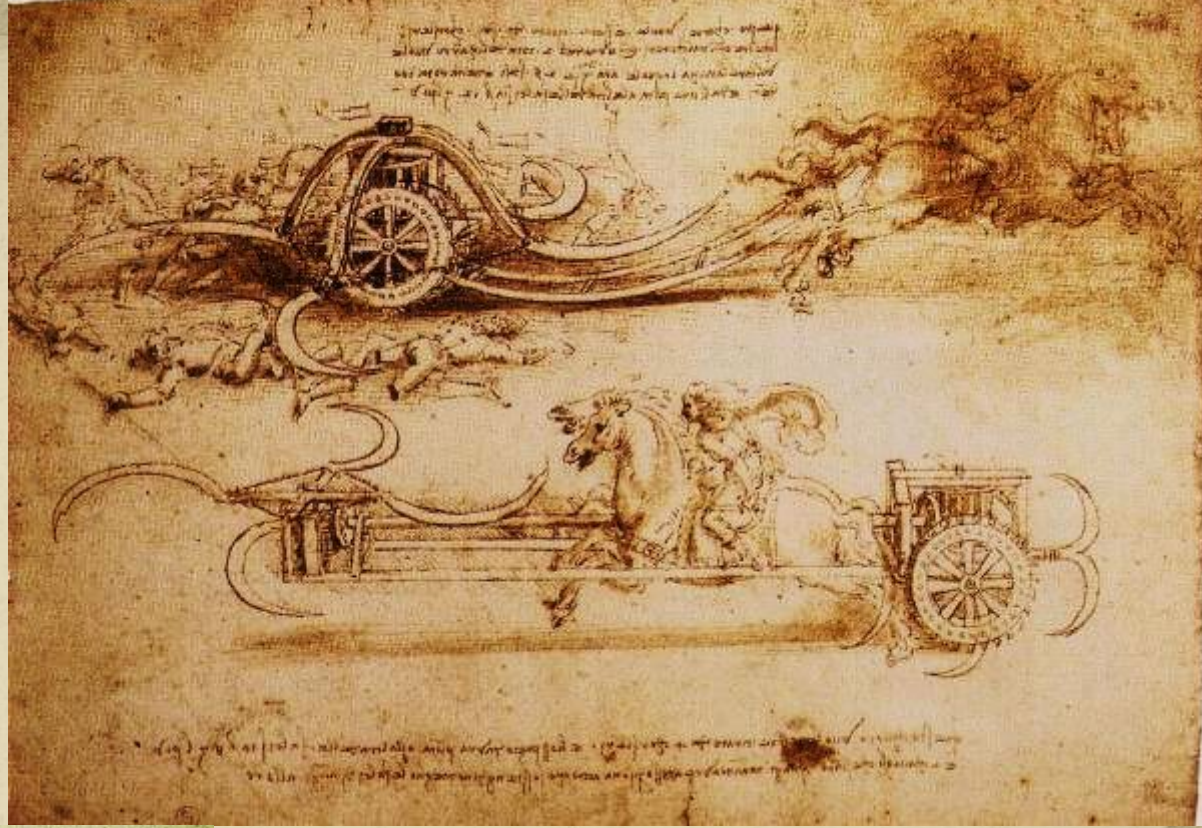
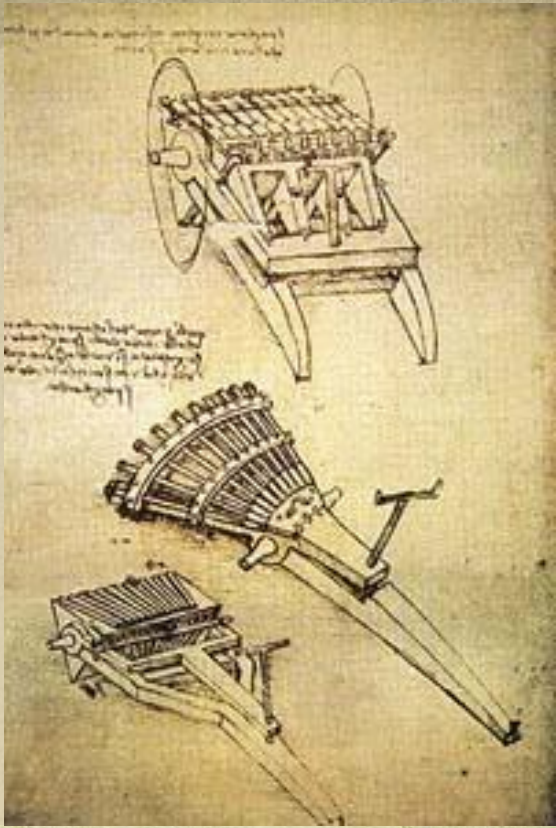
Галерея Уффици, Флоренция

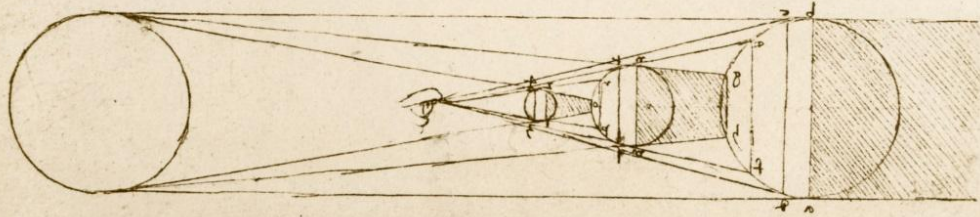
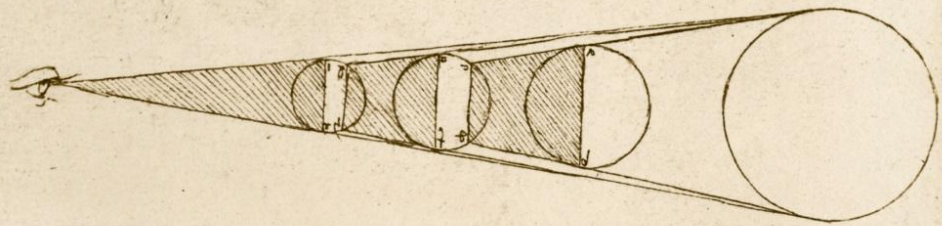




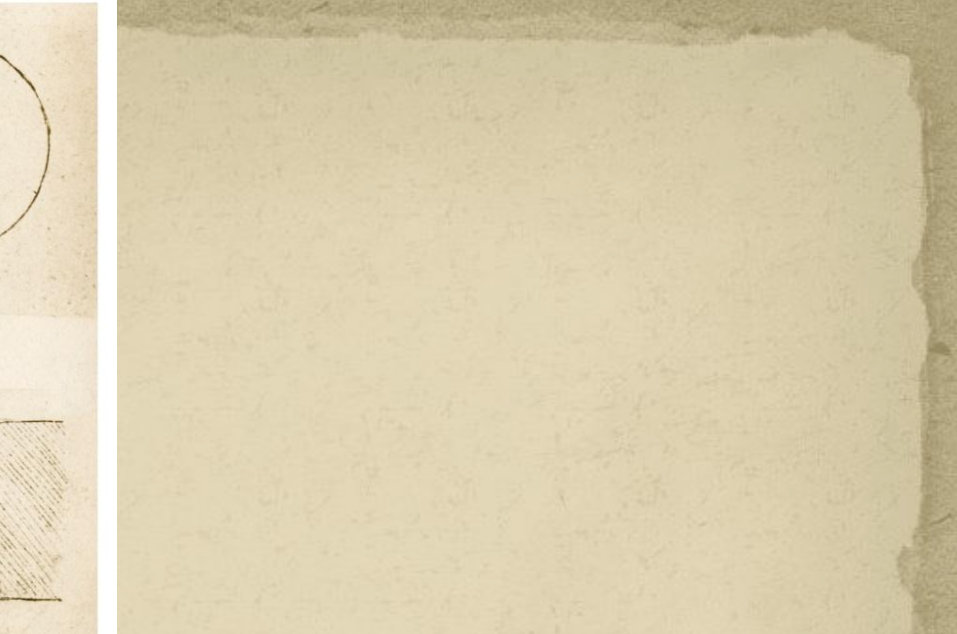
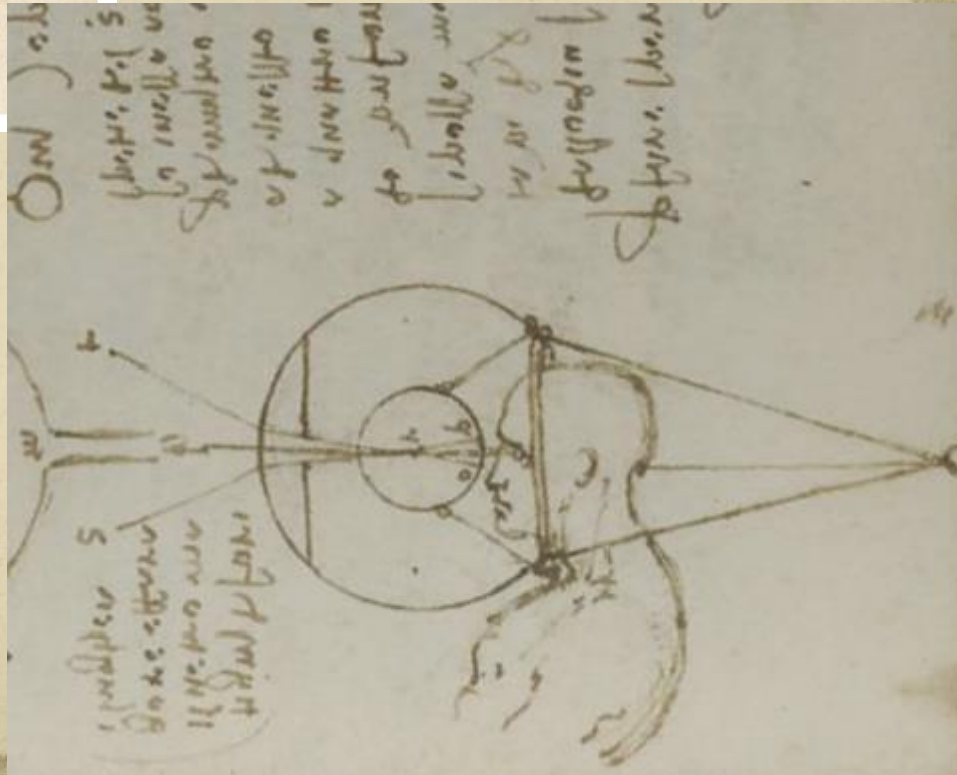
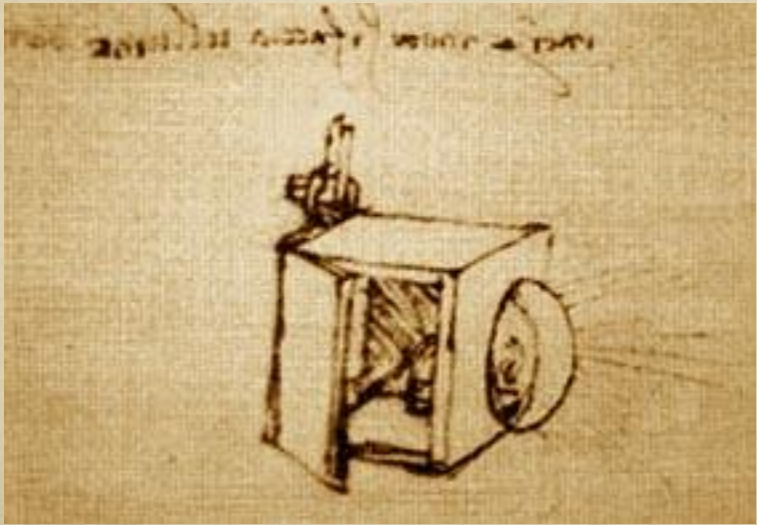
Изобретения



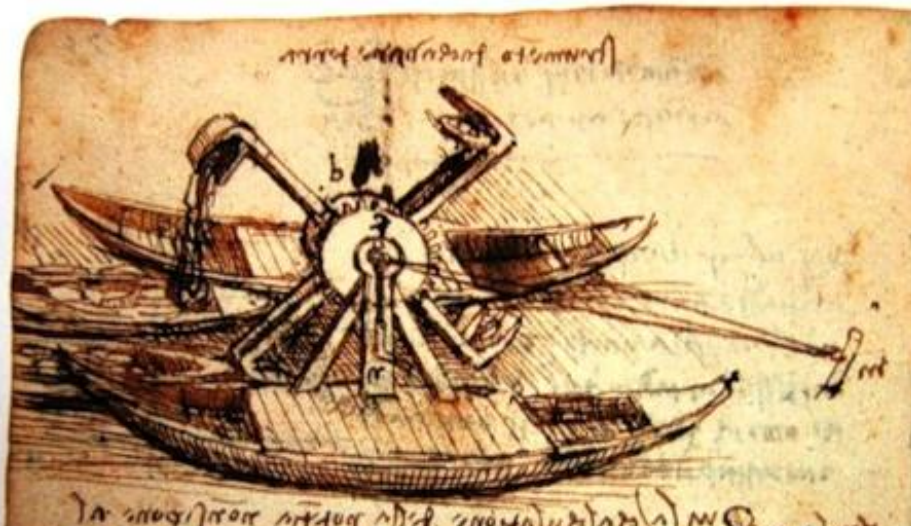


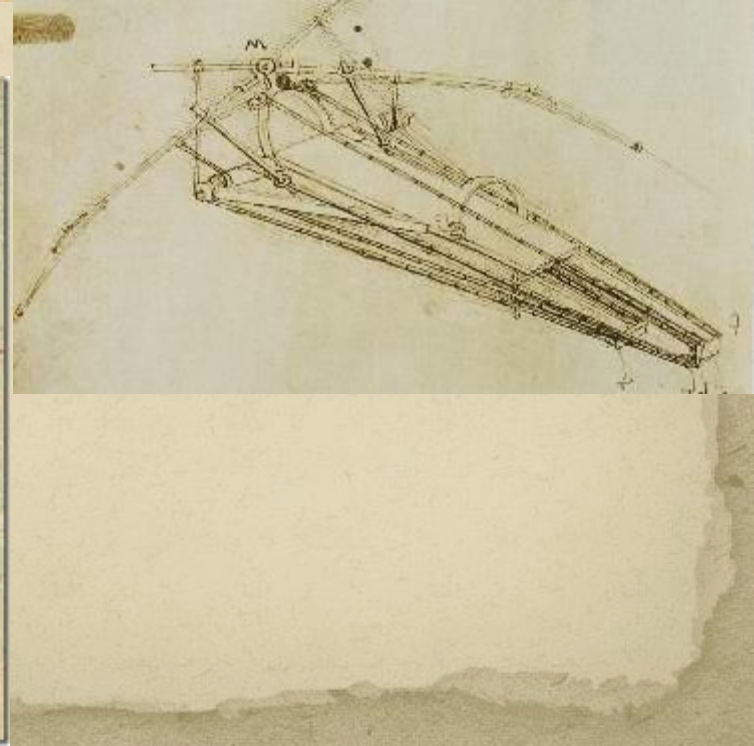
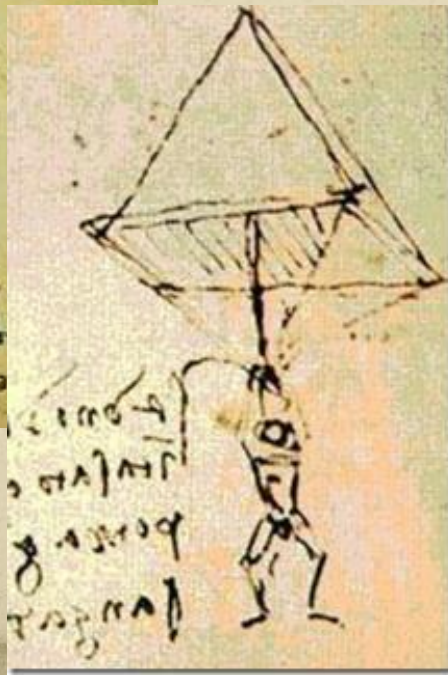
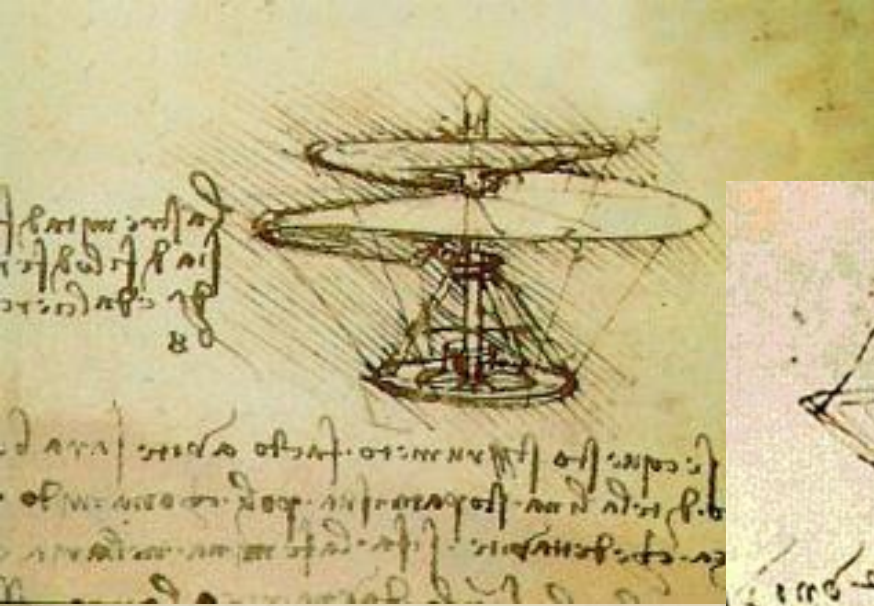
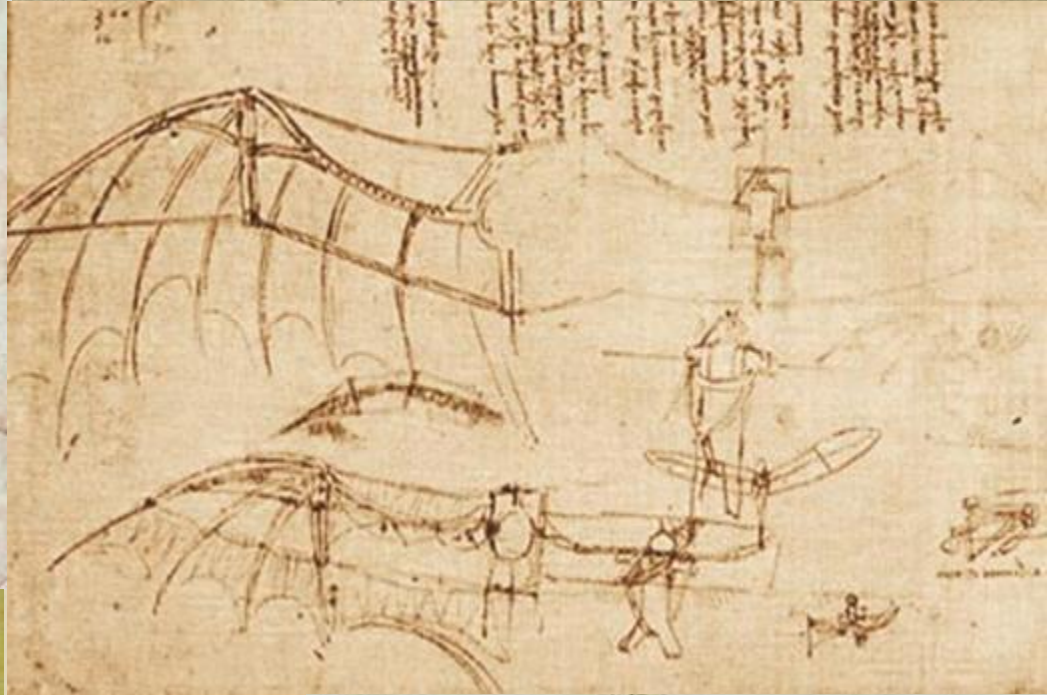


Ein solches Instrument ist ein
 Instrument, welches die
 Distanzen der Gegenstände
 zu messen dienlich ist.

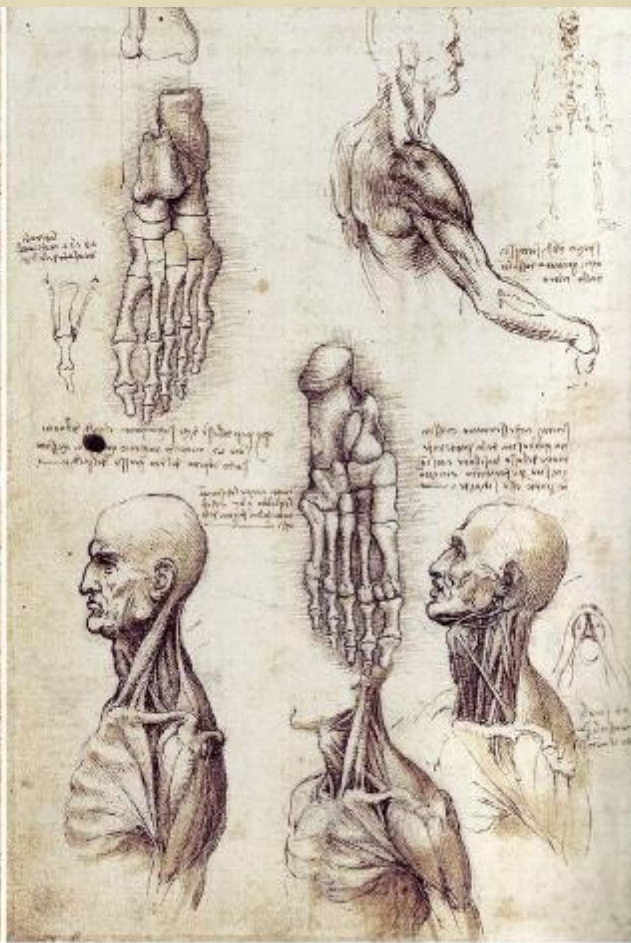
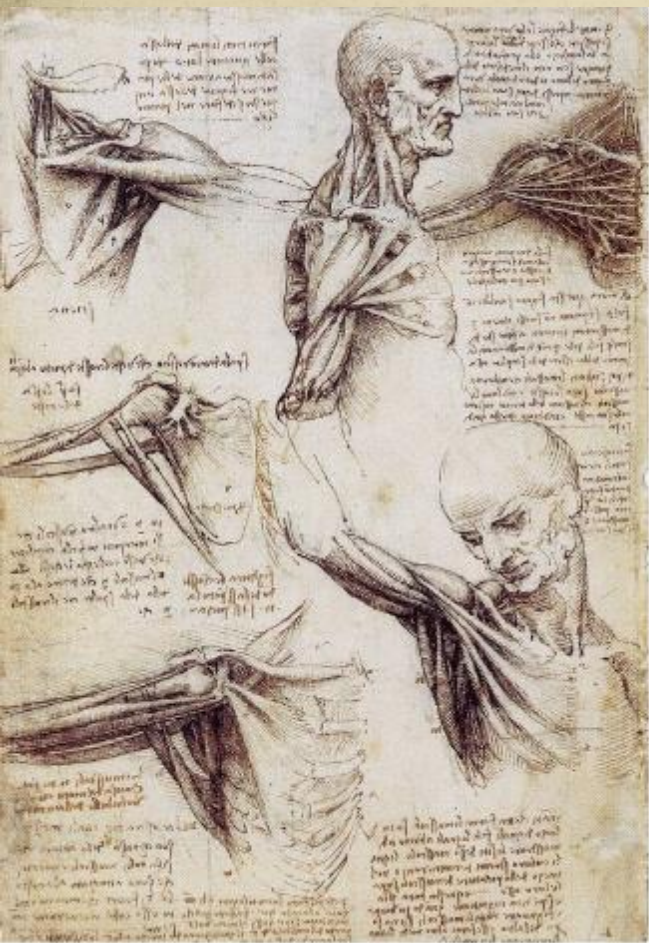


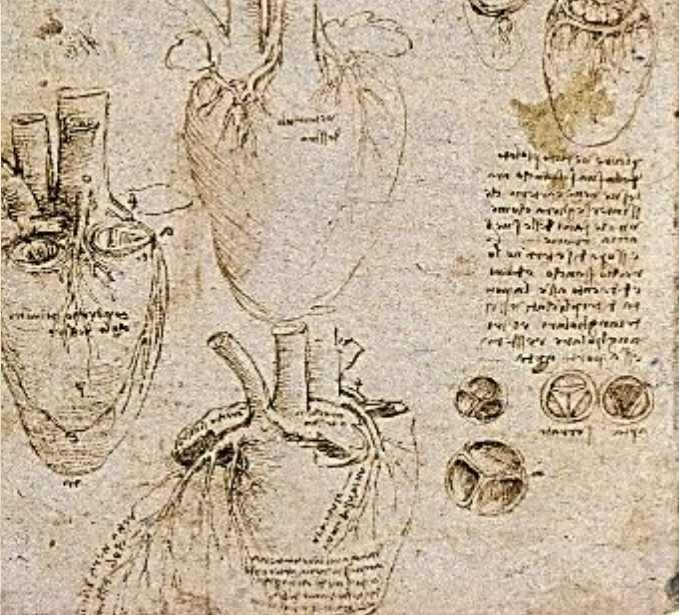
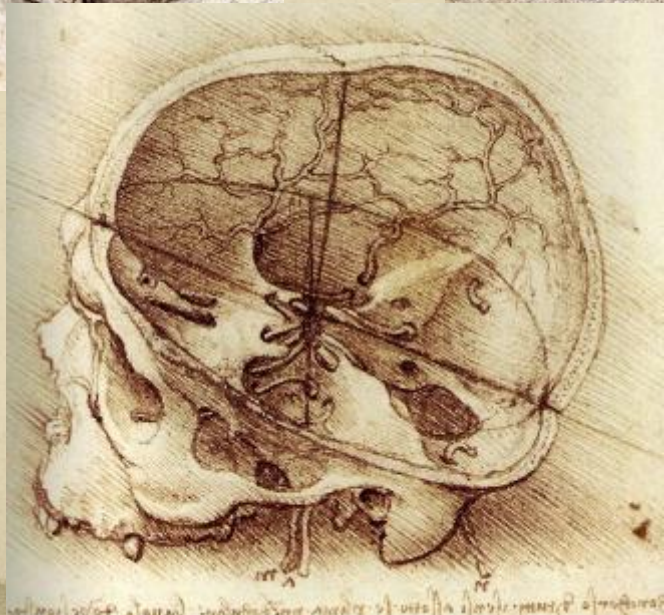
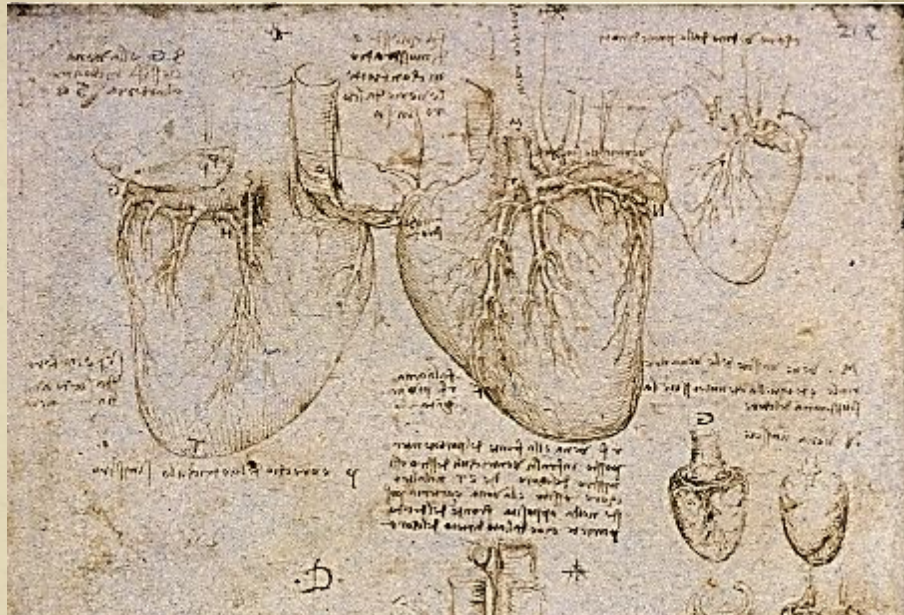
Изобретения



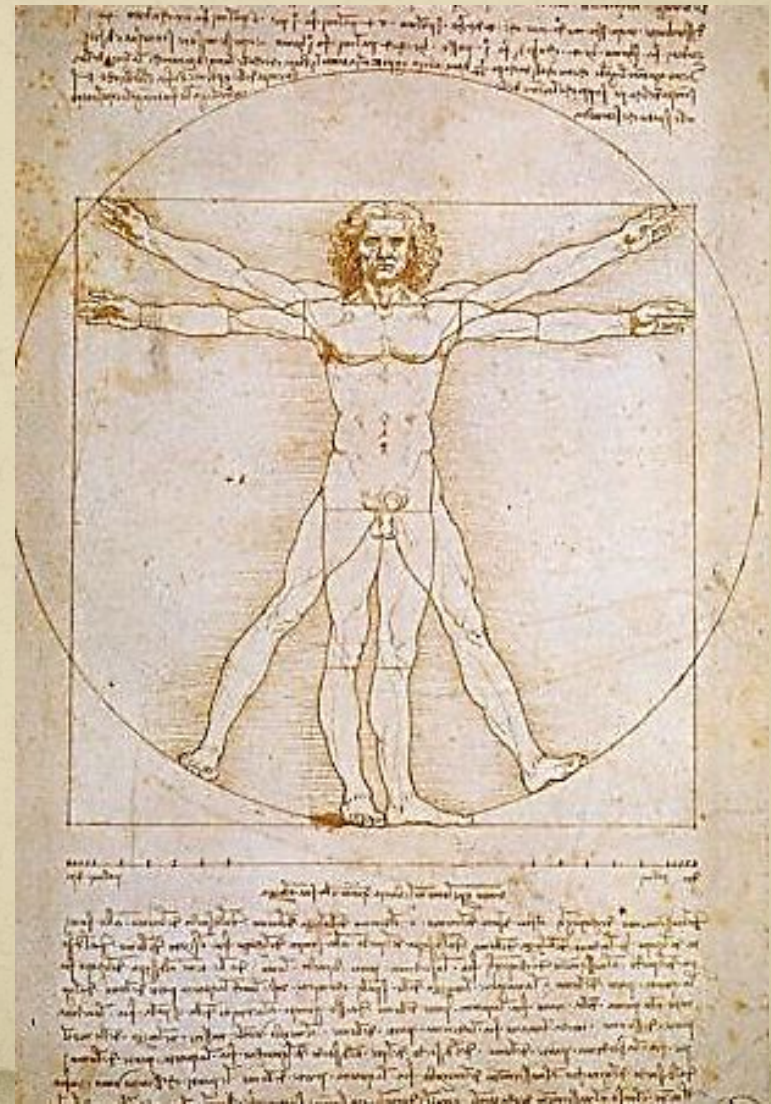
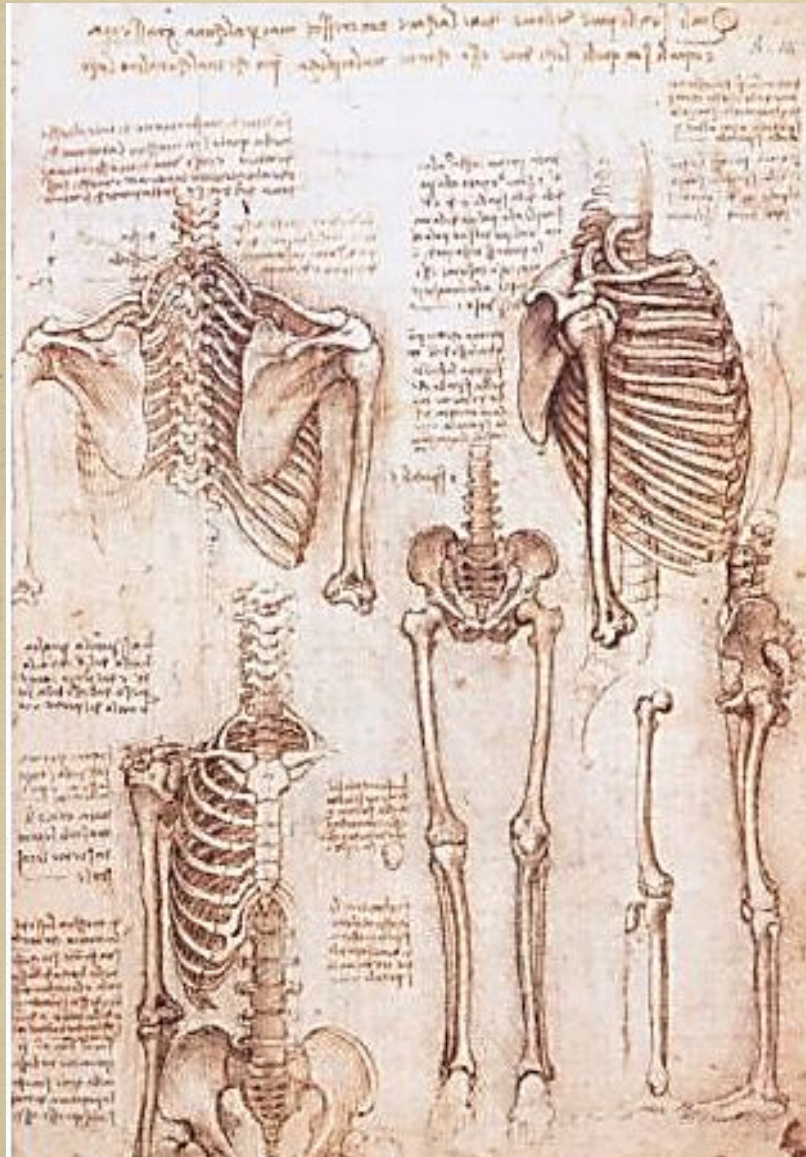


Наброски Зарисовки Дневники Леонардо





Витрувианский человек

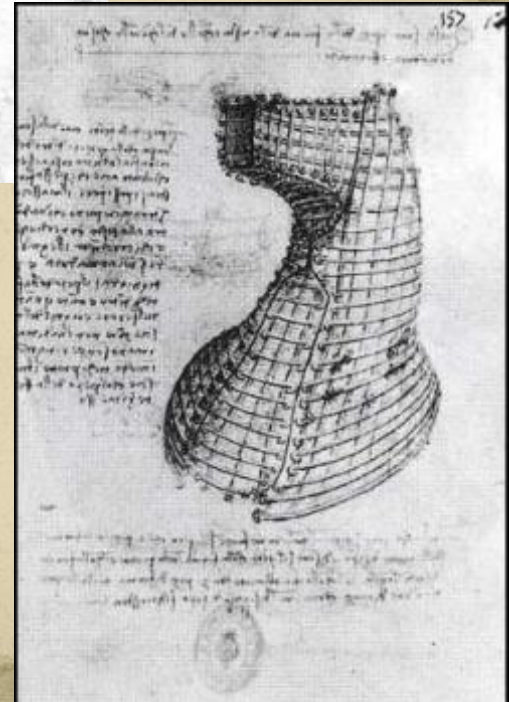




конная статуя Франческо Сфорца

С 1483 г. более 10 лет Милан высота 7 метров, 100 тонн бронзы

www.starat.narod.ru



Мадонна в гроте (Мадонна в скалах)

1483— 1494 гг. Дерево, переведённое
на холст, масло 199 × 122 см.

Лувр Париж



Мадонна в гроте (Мадонна в скалах)

1495—1508 гг. Дерево, переведённое на холст, масло 189,5 × 120 см.

Национальная галерея, Лондон





Мадонна с цветком (Мадонна Бенуа)

**1478-1480 гг. Масло, перенесенное
с доски на холст 48х31,5 см.
Эрмитаж, Санкт-Петербург**

**Мадонна с
младенцем
(Мадонна Литта)**

1490-1491 гг. Масло,
перенесенное с доски на
холст 42x33 см. Эрмитаж,
Санкт-Петербург





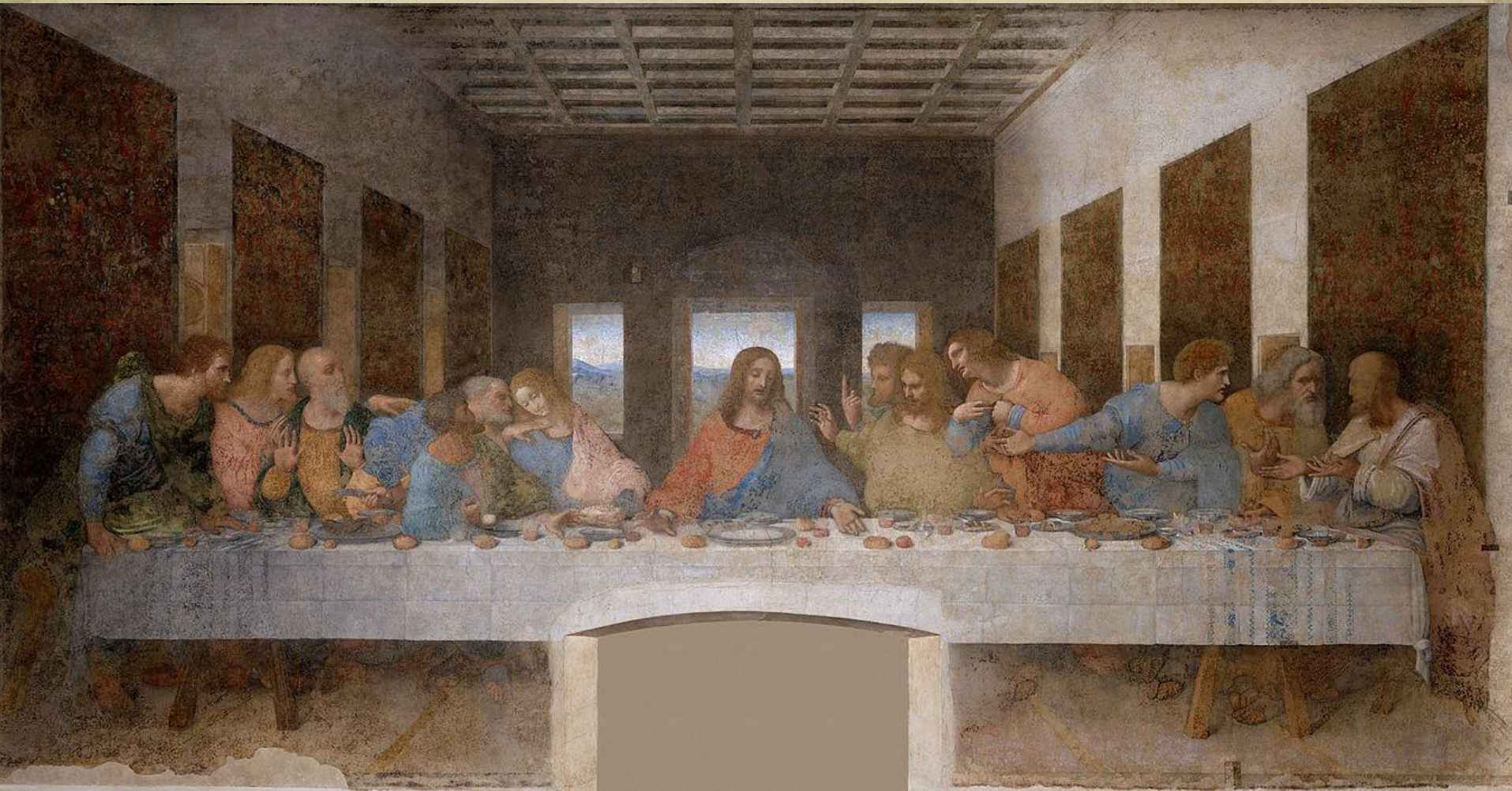
Дама с горностаем

1489-1490 гг. Дерево, масло. 54 x 40 см.
Музей Чарторыйских, Краков,
Польша



Портрет музыканта

1490—1492 гг. дерево, масло 43 × 31 см.
Пинакотекa Амброзиана, Милан



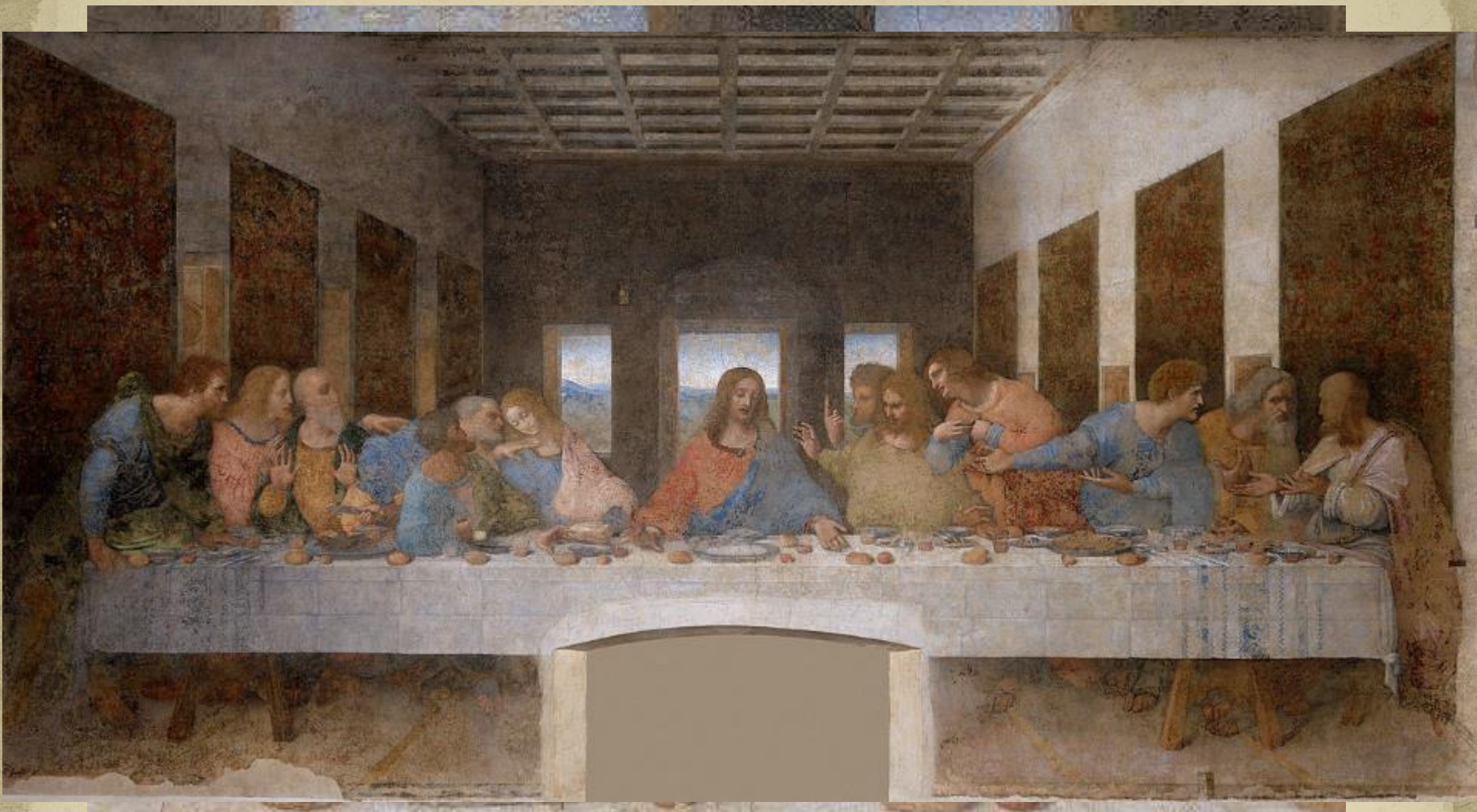
Тайная вечеря

1495-1497 гг. Фреска 4,6 x 8,8 м. для трапезной церкви Санта-Мария делла Грацие. Милан



Тайная вечеря

1495-1497 гг. Фреска 4,6 x 8,8 м. для трапезной церкви Санта-Мария делла Грацие. Милан



Тайная вечеря

1495-1497 гг. Фреска 4,6 x 8,8 м. для трапезной церкви Санта-Мария делла Грацие. Милан



Благовещение

1472-1475 гг. масло и темпера на дереве, 78x219 см.
Галерея Уффици Флоренция, Италия.



Поклонение ВОЛХВОВ

1480-1481 гг. Дерево,
темпера, масло.
243х246 см. Галерея
Уффици Флоренция,
Италия.



Портрет Джиневры де Бенчи

1474-76 гг.

доска, масло

38,8х36,? см.

Национальная галерея
искусств, Вашингтон

Джоконда

1503-1510 г.

Доска, масло 76,8x53 см.

Лувр, Париж



ЛЕОНАРДО ДА ВИНЧИ



Живопись

Скульптура

Рисунки

- зарисовки наброски, схемы

Рукописи по точным наукам

Работы по теории искусства

- «Трактат о живописи» 1498 г.

Изучение человеческого тела

- анатомия, пропорции, движения, мимика и эмоции человека

Светотень

- объёмная моделировка

Линейная перспектива

Воздушная перспектива

Изобретения

Автопортрет

1512 г. Бумага, сангина, перо 34,3 x 24,5 см. Библиотека Реале, Турин