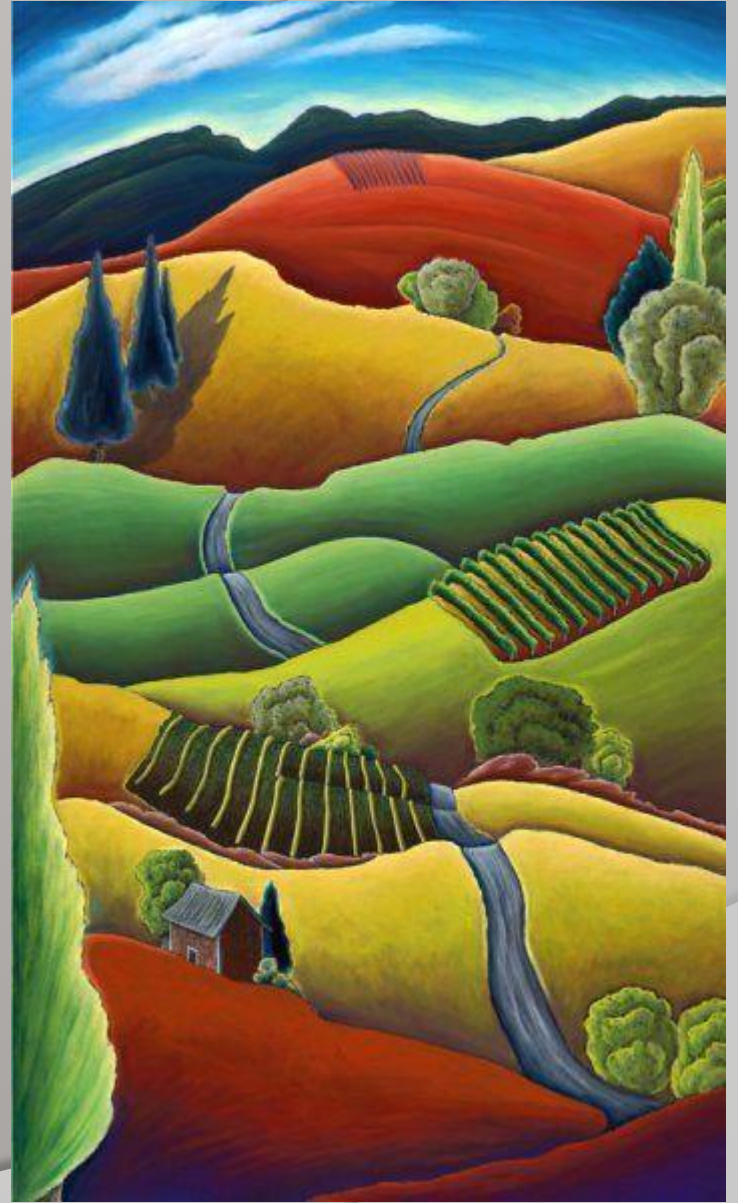




ОБЪЕМНЫЕ ИЗОБРАЖЕН ИЯ В СКУЛЬПТУРЕ

Исмагилова Диана Айратовна
Учитель изобразительного искусства
МАОУ СОШ №41
г.Тюмень



Скульптура — вид
изобразительного
искусства,
произведения
которого имеют
материальный
трехмерный объем.

Произведения
скульптуры: статуи,
бюсты, рельефы.



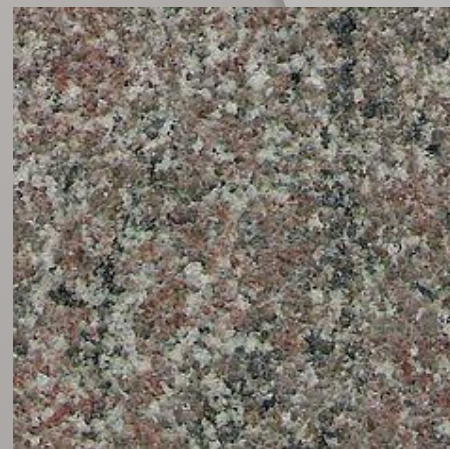
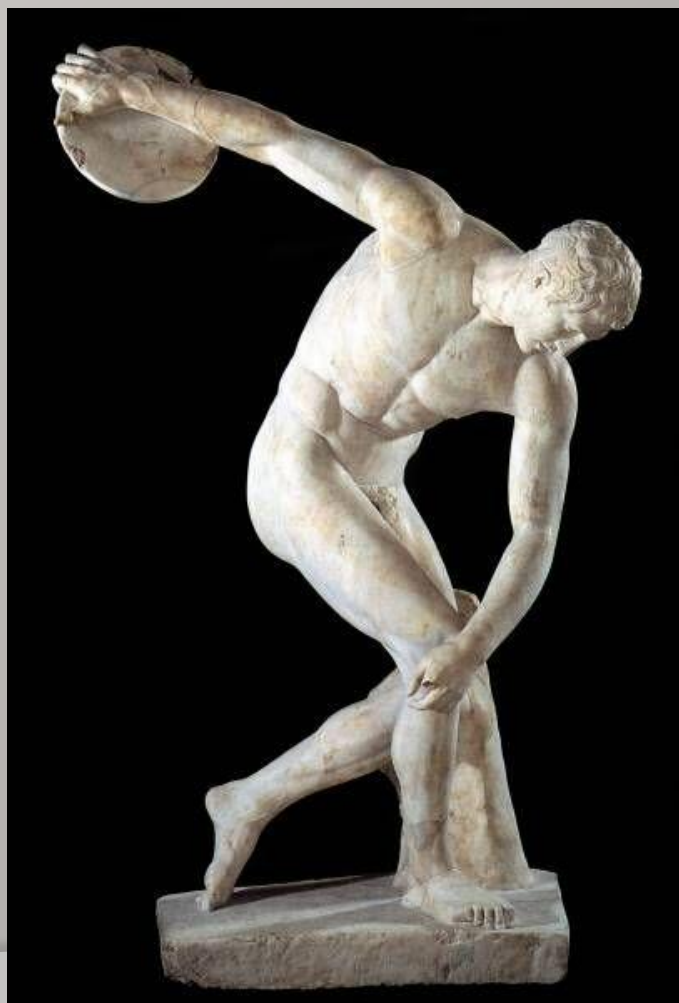
ГЛИНА – податливая масса,
послушная рукам, мнется, лепится,
наращивается, разглаживается.



ДЕРЕВО - наиболее подходящий и пластичный материал для садово - парковых скульптур.



ГРАНИТ И МРАМОР – очень твердые материалы, которые скалывают, убирают лишнее, высвобождая образ.



ВИДЫ СКУЛЬПТУР

◎ КРУГЛАЯ



◎ рельеф (барельеф и горельеф)

Разница между барельефом и горельефом

- Барельеф - низкий рельеф, разновидность выпуклого рельефа, в котором изображения выступают над плоскостью фона не более чем на половину объема.
- Барельефом украшают стены зданий, постаменты памятников, стелы, мемориальные доски, монеты, медали и т.д.
- Горельеф - высокий рельеф, разновидность выпуклого рельефа, в котором изображение выступают над плоскостью фона более чем на половину объема.
- В горельефе фигуры могут восприниматься круглой скульптурой, немного соприкасающейся с плоскостью.

Скульптура малых форм



АНИМАЛИСТИЧЕСКИЙ ЖАНР – изображение ЖИВОТНЫХ



ПРАКТИЧЕСКАЯ РАБОТА

- Вам необходимо нарисовать эскиз для вашей будущей скульптуры.
- Это должен быть житель вашего волшебного города, который мы рисовали два урока назад.
- Не забудьте принести пластилин на следующий урок.

