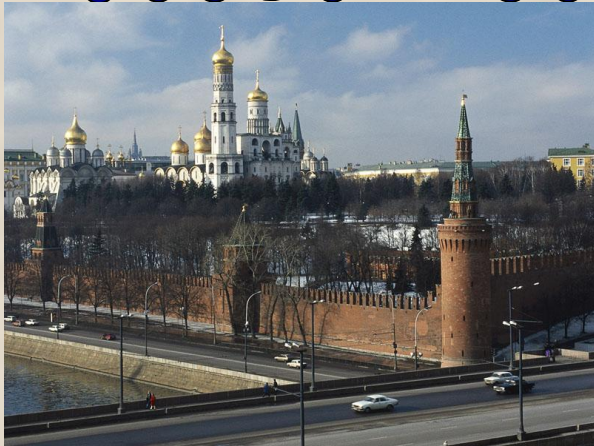


Особенности храмового зодчества



Борободур

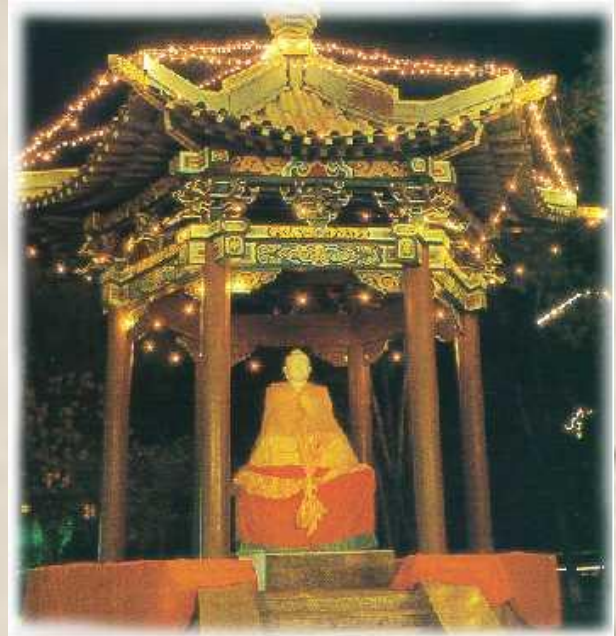




Борободур



Буддизм в Калмыкии



Золотая обитель Будды Шакьямуни» г. Элиста



**Ступа Ушнишавиджайи в Тугтуне
была торжественно открыта 26
июля 2008 года. Это буддийское
сооружение посвящено божеству
Доголетия**



Хурул в п. Тугтун

- Базилика Сан-Лоренцо.
Брунеллески Ф.



Интерьер базилики
в Сан-Лоренцо.

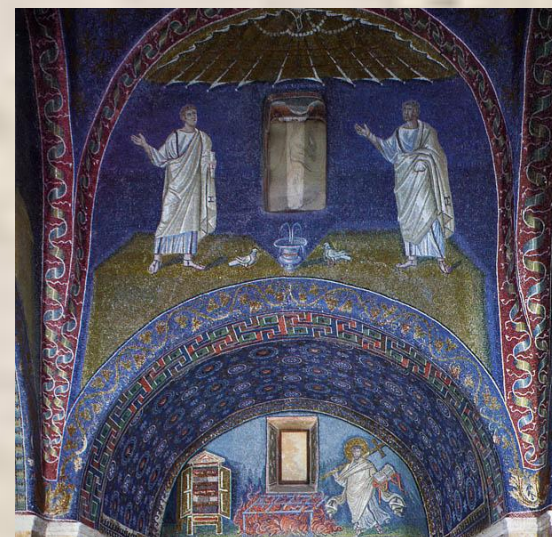
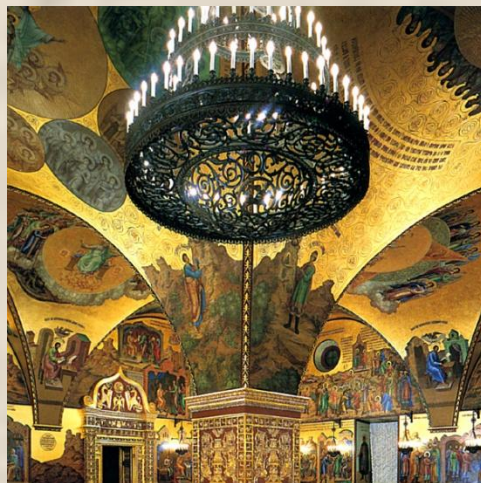
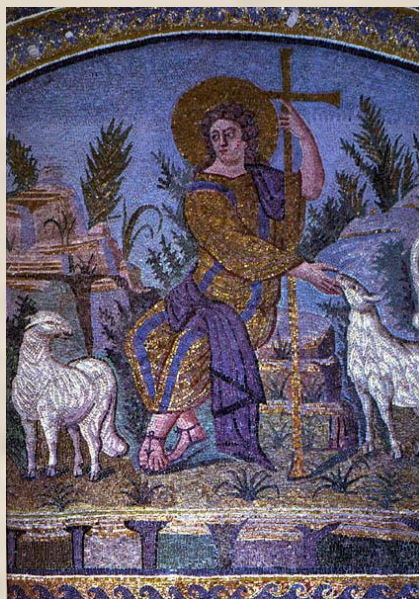
- КУПОЛ храма – основа конструкции. Он символизировал сотворенное Богом небо и простертое им над землей.
- Идеи купольной архитектуры воплощены в храме Святой Софии, возведенном в Константинополе при императоре Юстиниане. 532-537г.



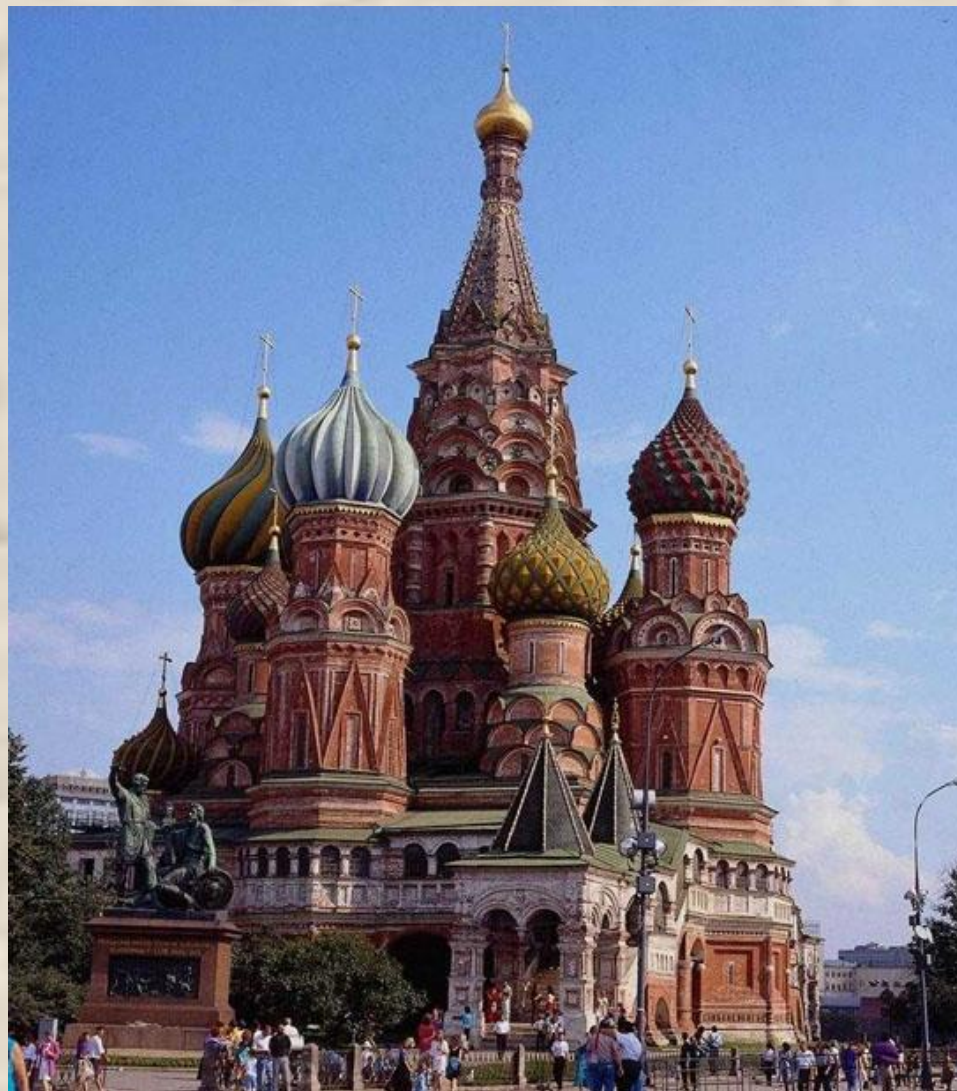
- В восточной части находится самая почитаемая часть храма- АЛТАРЬ.(На востоке рай, туда обращаются с молитвой).
- АЛТАРЬ(лат. «возвышенное место»)-святая святых, куда могут входить только священники.



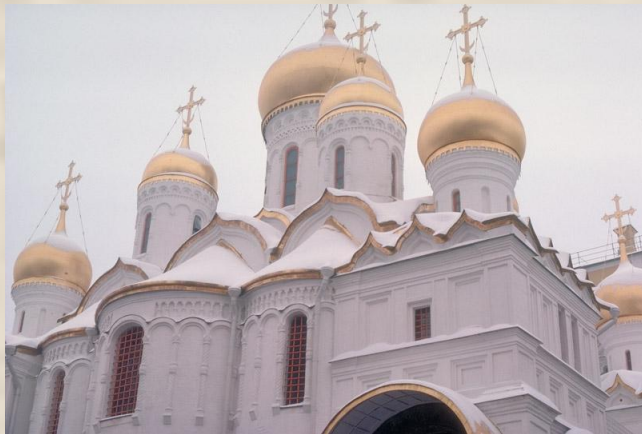
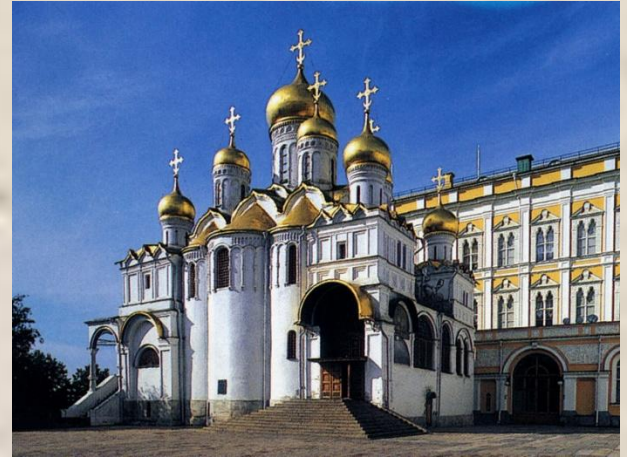
Внутреннее убранство храма



Храм Василия Блаженного



Православные храмы



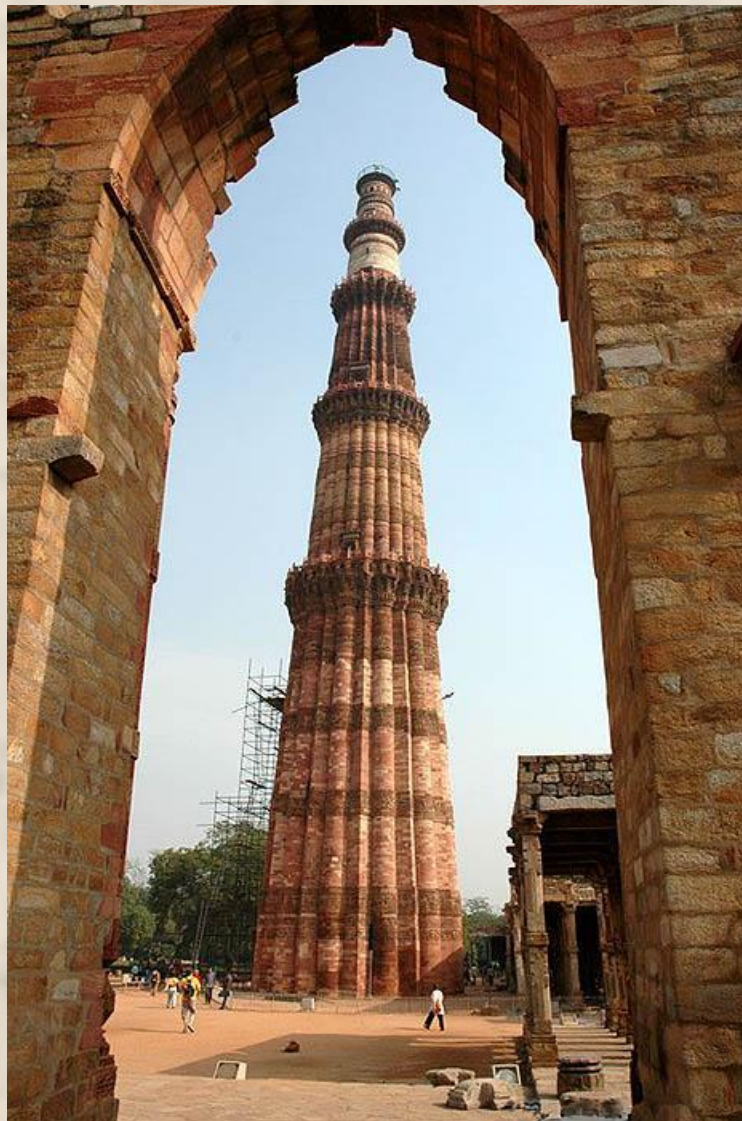
- Мечеть аль-Масджид аль-Харам (священная, заповедная мечеть) в Мекке. Главная мечеть ислама, построенная вокруг Каабы.



- КААБА- главная святыня ислама. Это каменное сооружение высотой 15 м, углы которого показывают 4 направления частей света. В восточном углу – «черном углу»- находится черный камень- главный предмет поклонения. Этот камень Аллах дал Адаму , который и строил Каабу, закончил строительство его сын.



Минарет Кутб Минар



Медрес



Шир-Дор в Самарканде



- Купольный мавзолей Тадж-Махал в Индии, неподалеку от Дели. Памятник исламской архитектуры 17 века.

