

# АРХИТЕКТУРА ВОРОНЕЖА НАЧАЛА XX ВЕКА

Обрывкова М.Н.,  
учитель музыки  
МКОУ Яменской СОШ



Михаил Николаевич Замятин.

Воронежский архитектор, представитель модерна. С марта **1911** года до  
конца **1918** года городской архитектор Воронежа

Родился:**27** мая **1877** г.

Умер:**22** сентября **1929** г. (**52** года).

# Здания Воронежа ,построенные по проектам архитектора М.Н.Замятнина



Музыкальное училище

**Стиль модерн** появился в конце **19** века и довольно быстро вошел в моду. Этот стиль характеризовался яркими формами и большим количеством украшений.

Модерн давал простор для творческой фантазии и требовал большого внимания к деталям и отдельным элементам. В архитектуре модерн больше всего использовался при проектировании жилых и общественных зданий.

Фасад стиля модерн одновременно напоминает формы природы и свободное выражение творчества самого художника. Для оформления фасада используются декорированные элементы – галереи с балюстрадами, галереи, балки деревянные, грубые и гладкие. Так же используется различная отделка, лестницы, террасы. Различные украшения на окнах и стенах. Архитектура в стиле модерн приветствует металлические перила и маршевые лестницы, ограждения на балконах. Все элементы декора оформляются орнаментами вьющихся водорослей, женскими головами с длинными волосами или же львиными головами. Модерн имеет переплетения с некоторыми другими стилями, средневековым или восточным, откуда позаимствовал – башенки, эркеры и арки.



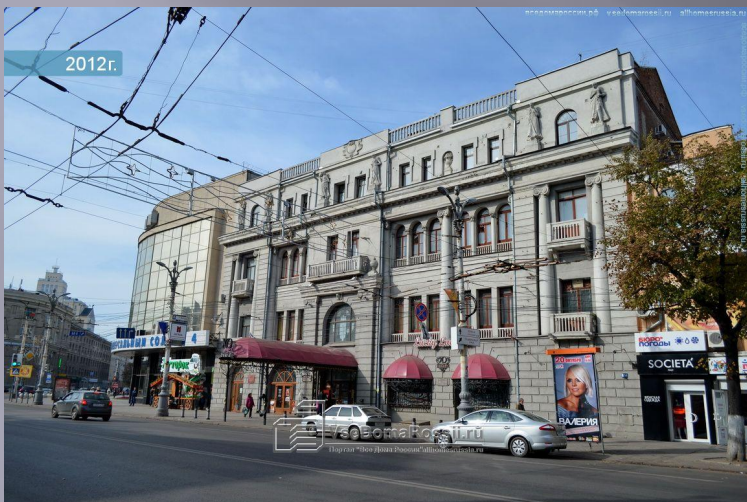


Воронежская областная клиническая  
офтальмологическая больница.  
Воронеж, ул. Революции **1905** г., **22.** .



Воронежский музыкальный колледж им.  
Ростроповичей, пр.Революции,д.41





Проспект Революции, д. **56**, здание кинематографа



**Большая Манежная, д. 13.**  
**Казарма 25-го пехотного**  
**Смоленского полка имени генерала Н.Н.**  
**Раевского.**





улица Орджоникидзе **41**,  
здание Дворянского и крестьянского банка.



Воронеж. Администрация города. Здание бывшего филиала Волжско-

© Алексей Шаповалов (Стерх) / Фотобанк Лори



lori.ru / 2.346.997



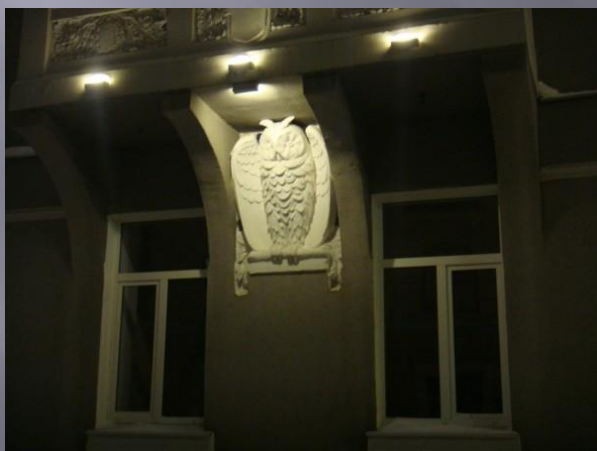
Здание Волжско-Камского банка  
— административное здание в Воронеже.  
Плехановская улица, 10.





Жилые дома на улице Никитинской и Комиссаржевской.





На улице Алексеевского  
до наших дней  
сохранился собственный дом архитектора  
**Замятнина.** Знаменитый дом с совой.



- Воронеж. Гостиница «Бристоль»  
Адрес: Проспект Революции (улица Большая Дворянская), **43**  
Архитектор: М.Е.Фурманов  
Годы строительства: **1909-1910** годы  
Стиль: Модерн





**«Воронежский государственный аграрный  
университет имени императора Петра I».**

Архитектор А.И.Дитрих.

Стиль барокко



Дом Вяхиревых

ул. Плехановская, **16.**

**1904** год.

Стиль: эклектика.



Дом был построен по проекту техника Стрельцова.

В архитектуре эклектика – это смешение барокко, ренессанса и классицизма. В эклектике использовали новые для того времени материалы: фигурный красный кирпич, железобетон, чугун, большеразмерное стекло. История эклектики в архитектуре начинается с периода, когда авангардисты в поисках нового и необычного начали сталкиваться с проблемой, что все уже создали и придумали до них. В итоге возникла мода на совмещение уже существовавших ранее вещей и добавления чего-то своего. Так мир узнал о новом стиле – эклектика.