

---

*Керамическое искусство*  
**Древней Греции**  
**Вазопись**

*Бардикова А.Г.*  
*Гимназия № 52 г.Луганск*

# КЕРАМИЧЕСКИЕ ПЛИТЫ - ВИД АНТИЧНОЙ КЕРАМИКИ

Расписные метопы  
храма Аполлона в  
Терме (3-я четверть 7  
в. до н. э.).



# ВОТИВНЫЕ ТАБЛИЧКИ ПИНАКИ - ВИД АНТИЧНОЙ КЕРАМИКИ



**Афродита и Гермес.**  
Табличка из Локри (Калабрия). Терракота.  
Ок. 475—450 гг. до н. э.  
Мюнхен, Государственное античное  
собрание.

# ТЕРРАКОТОВЫЕ СТАТУЭТКИ - ВИД АНТИЧНОЙ КЕРАМИКИ



Артемида.  
Высота 20,8 см.  
Конец IV в. до н. э.



Афродита с Эротом.  
Высота 17,4 см.  
Конец IV в. до н. э.



Стоящая женщина.  
Высота 26 см.  
III в. до н. э.

# Древнегреческая вазопись

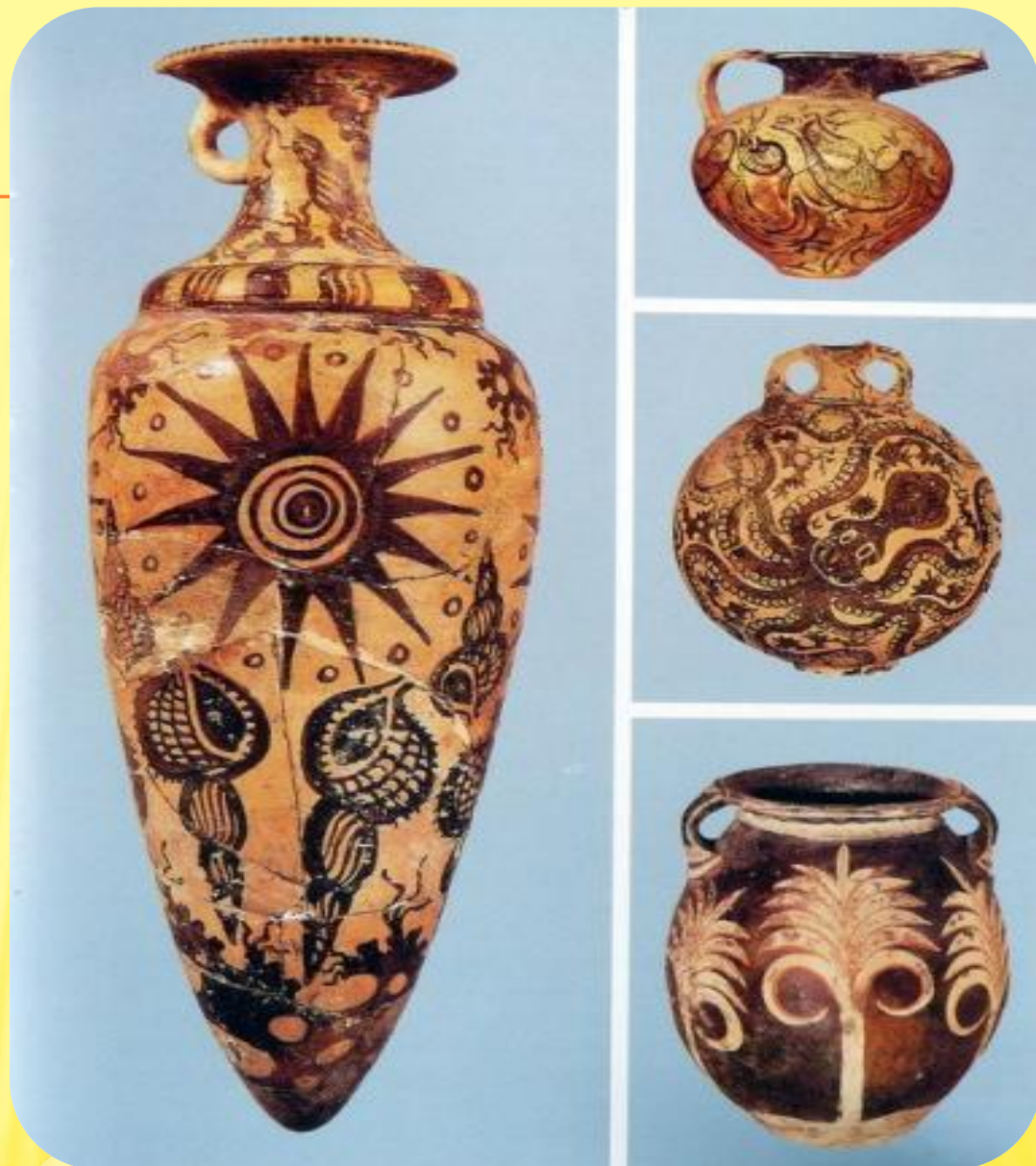


# КАМАРЕС

Камарес (лат. Kamares) — стиль росписи керамических изделий, получивший распространение в ранний дворцовый период на острове Крит 1900 г. — 1650 гг. до н. э. Название стилю дала местность в центральной части острова, где в гроте и были впервые обнаружены вазы в этом стиле.

Простые геометрические узоры на первых вазах к 2000 г. до н. э. сменяются цветочными и спиральными мотивами. Которые наносятся белой краской на чёрный матовый фон.

Признаком морского стиля являются изображения разнообразных обитателей моря: наutilusов и осьминогов, кораллов и дельфинов, выполняемых на светлом фоне тёмной краской.



Образцы критской керамики 1700-1500 гг. до н.э.  
Морской стиль и стиль Камарес.

# ГЕОМЕТРИЧЕСКИЙ СТИЛЬ



Был характерен для греческой вазописи в конце «тёмных веков» около 900—700 г. до н.э. Центром распространения данного стиля были Афины. Постепенно он распространился в торговых городах на островах Эгейского моря. Геометрический орнамент представлял собой сочетание геометрических элементов, на вазах он располагался полосами.

**Амфора.** 2-я четверть 8 в. до н. э. Государственные античные собрания. Мюнхен.



**Кратер** с крышкой, увенчанной небольшой гидрией. Сер. 8-го века до н.э.

# КОВРОВЫЙ СТИЛЬ

**Арибалл**  
Коринф,  
Греция. VI  
в.  
до н.э.



**Килик.**  
Коринф,  
Греция. VI в.  
до н.э.



**Пиксида.**  
Коринф, Греция. VI в. до н.э.

**Восточный**, или **ковровый** стиль вазами пришел на смену геометрическому в VIII в. до н.э. и просуществовал до VI в. до нашей эры, рисунок на поверхность вазы наносился сплошным ковром, почти без промежутков фона, что способствовало гармоничной связи орнамента с поверхностью сосуда. Фризное построение орнамента сохраняется, но фризы становятся шире. Сюжеты росписи чаще всего были мифологические. Восточные вазы чаще делали из светлой желтой глины, цвет лака для росписи был коричневый, но использовались также красная и белая краски.

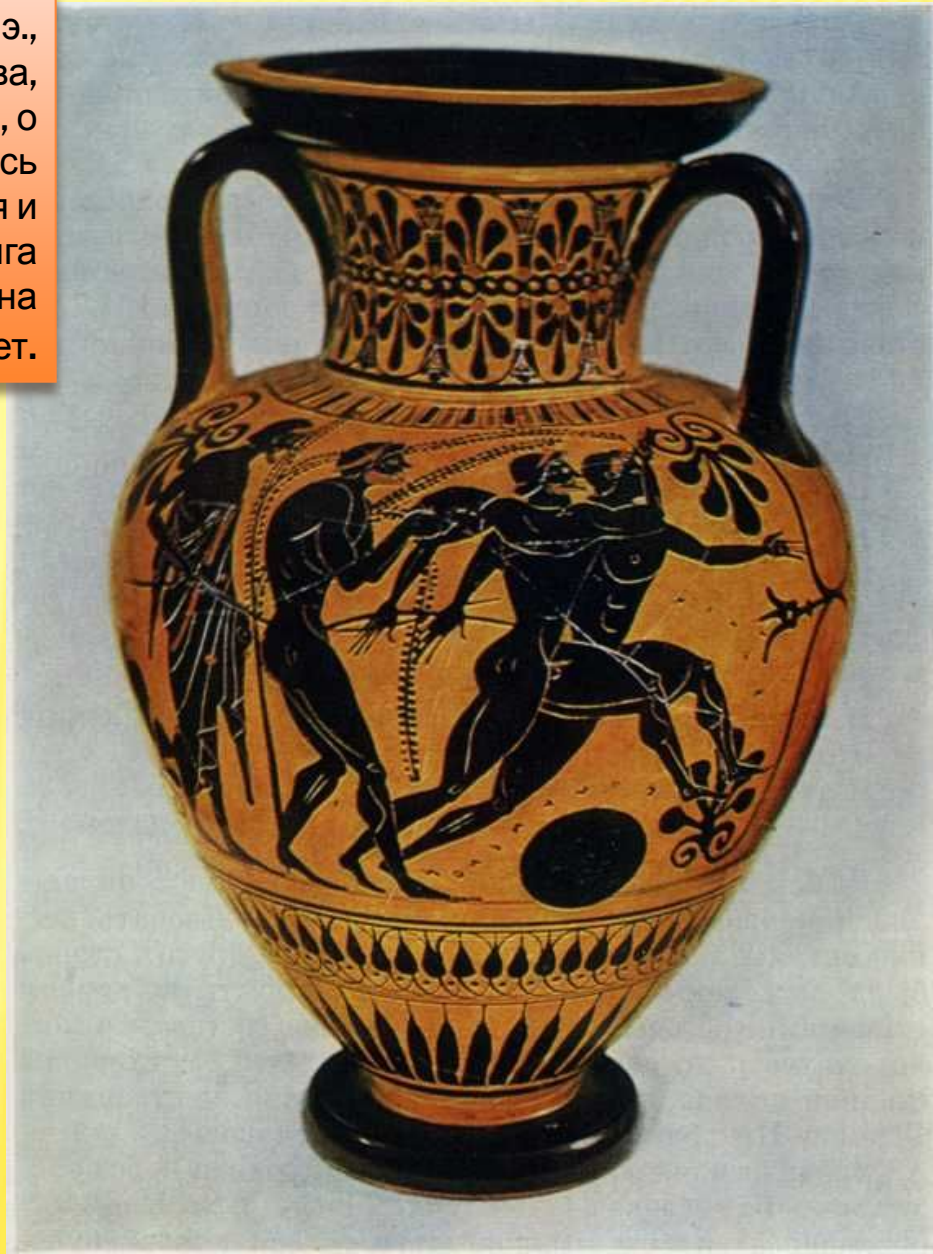


# ЧЕРНОФИГУРНЫЙ СТИЛЬ

Со второй половины VII в. до начала V в. до н. э., появляются человеческие фигуры: мотивы пиршества, сражения, мифологические сцены о жизни Геракла, о Троянской войне. Горлышко и дно сосудов украшались узором, в том числе орнаментами, вьющиеся растения и пальмовыми листьями (т. н. пальметты). После обжига основа становилась красной, а глянцевая глина приобретала чёрный цвет.



**Гидрия.**  
Древняя Греция,  
Аттика. 510-е гг. до н.э.



Стамнос

Древняя Греция,  
Аттика. Около 440-435 гг. до н.э.

ВИДЫ РОСПИСЕЙ СОСУДОВ

# КРАСНОФИГУРНЫЙ СТИЛЬ

Появились около 530 г. до н. э., чёрным цветом стали красить не силуэты фигур, а наоборот фон, оставляя фигуры незакрашенными. Отдельными щетинками на неокрашенных фигурах прорисовывались тончайшие детали изображений. Разные составы шликера позволяли получать любые оттенки коричневого цвета.



Стамнос - сосуд  
для вина с двумя  
горизонтальными ручками и широким горлом

# ВАЗОПИСЬ ПО БЕЛОМУ ФОНУ

Для росписи ваз в этом стиле в качестве основы использовалась белая краска, на которую наносились чёрные, красные либо многоцветные фигуры. Эта техника вазописи применялась преимущественно в росписи лекифов, арибалов и алабастронов.



**Лекиф.**

Древняя Греция,  
450-440 гг. до н.э.

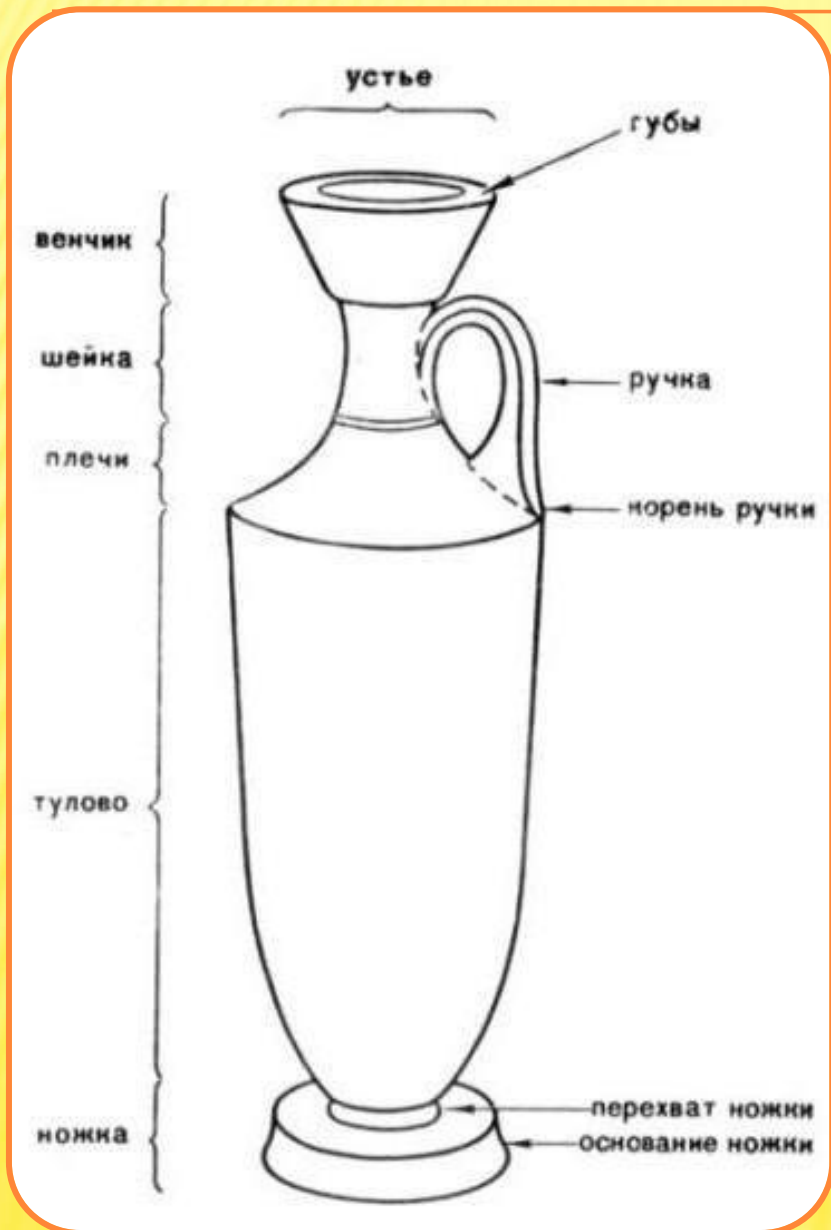


**Арибалл** - небольшой туалетный сосуд для ароматических масел, округлый, с узким невысоким горлом и плоским поддоном, обычно расписной. Шаровидное туловище арибалла удобно для охвата рукой.

**Алабастр** (сосуд для масла) использовался и атлетом, и женщиной, применявшей душистое масло как духи.



# СОСТАВНЫЕ ЧАСТИ ДРЕВНЕГРЕЧЕСКОГО СОСУДА



**Лекиф**

Древняя Греция  
Аттика. 440-е гг. до н.э.

Формы и назначения сосудов

# АМФОРЫ



# ВИДЫ ОРНАМЕНТА

---

МЕАНДР



АКАНТ



ПАЛЬМЕТТА



ВОЛНА





# РАБОТЫ УЧАЩИХСЯ

