

**ТЕМА: ОБРАЗ ЧЕЛОВЕКА –
ГЛАВНАЯ ТЕМА
ИСКУССТВА**

Портрет как художественный образ
человека, особенности внешности, облика
психологии

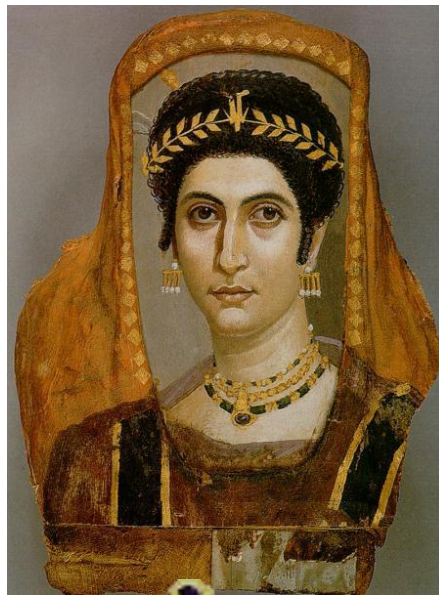
Выполнила:
Студентка ГБПОУ КК «КПК»
Сундукова Д.Д.

**ПОРТРЕ́Т (ФР. *PORTRAIRE* —
«ВОСПРОИЗВОДИТЬ ЧТО-ЛИБО ЧЕРТА В
ЧЕРТУ»**

**В ИЗОБРАЗИТЕЛЬНОМ ИСКУССТВЕ
ПОРТРЕТ — ЭТО
САМОСТОЯТЕЛЬНЫЙ ЖАНР, ЦЕЛЮ
КОТОРОГО ЯВЛЯЕТСЯ ОТОБРАЖЕНИЕ
ВИЗУАЛЬНЫХ ХАРАКТЕРИСТИК МОДЕЛИ.
«НА ПОРТРЕТЕ ИЗОБРАЖАЕТСЯ
ВНЕШНИЙ ОБЛИК (А ЧЕРЕЗ НЕГО И
ВНУТРЕННИЙ МИР) ЧЕЛОВЕКА.**



**Царевич Рахотеп с
супругой Нофрет,**



**Фаюмские
портреты**

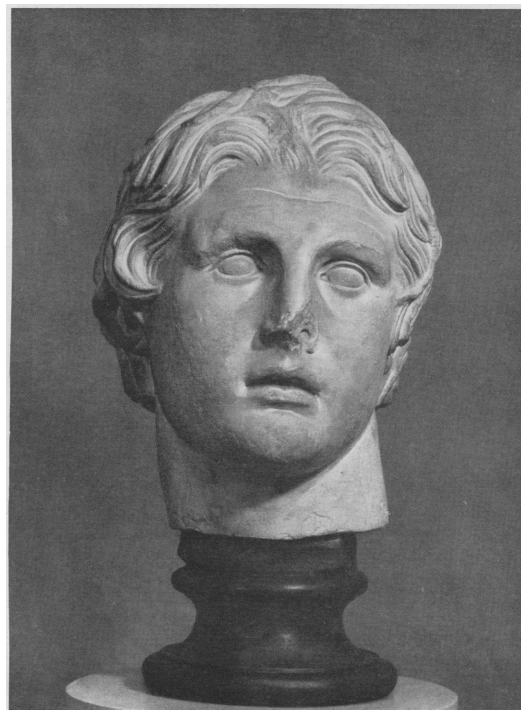


**Золотая маска
Тутанхамона**

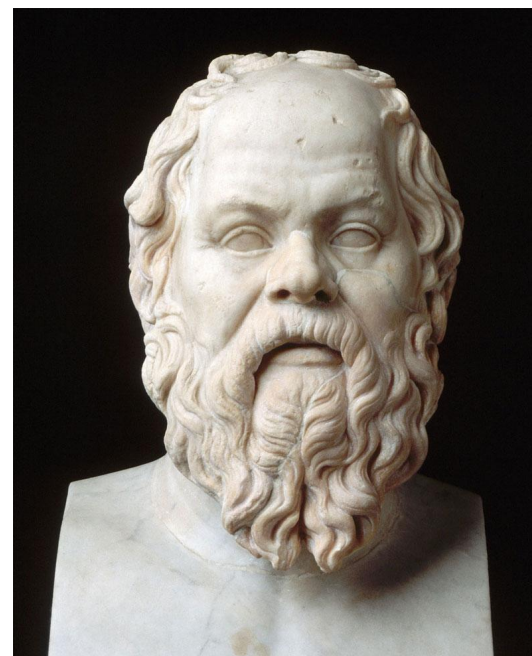




**Кресилай
Перикл**

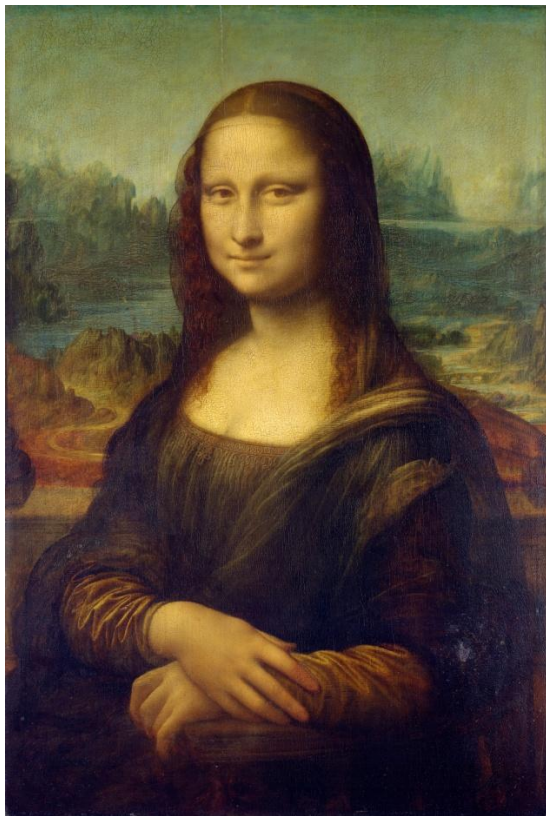


**Скопас
Портрет Александра Македонского**



Сократ

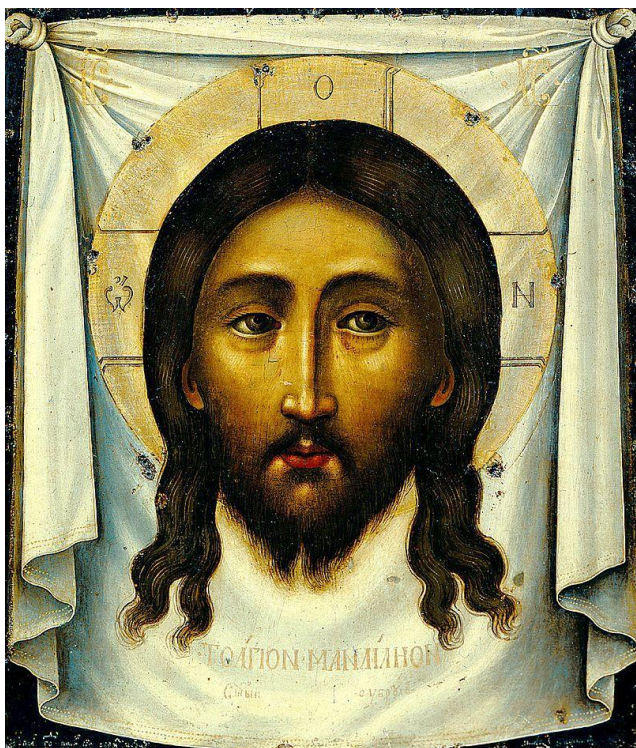
Мастера эпохи Возрождения - Леонардо да Винчи, Рафаэль, Тициан не просто создавали образы современников, но и отразили целый мир чувств, переживаний, настроений.



Леонардо да Винчи
Мона Лиза (Джоконда)



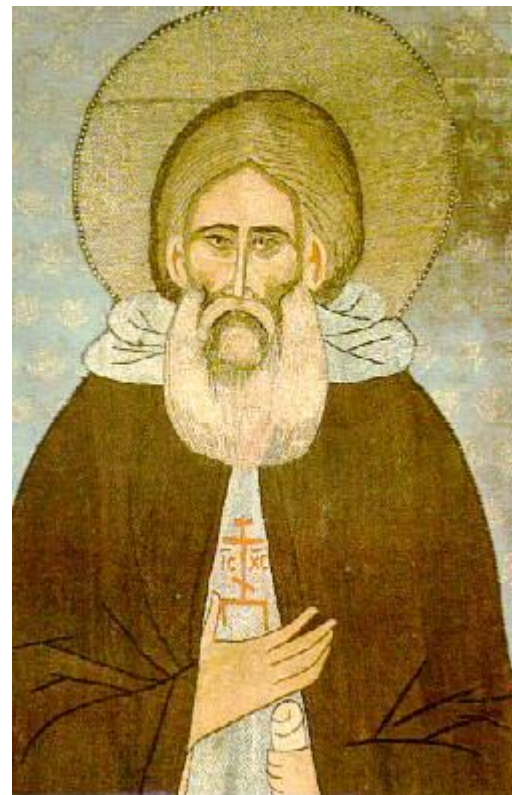
Тициан
«Женщина перед зеркалом»



**Симон Ушаков
Спас Нерукотворный**



Аврам



**Пелена Сергея
Радонежского**



Александр Шилов
Лето в деревне



Никас Сафронов
Портрет Моники Беллучи



Зураб Церетели
Портрет внука Василия



ВИДЫ ПОРТРЕТОВ:

**Исторический портрет
Петра Великого**



**Автопортрет
художника В.А.
Серова**



**Донаторский
портрет герцога
Монтефельтро**



**Костюмированный
портрет Екатерины II в
образе богини Афины**

Карикатура

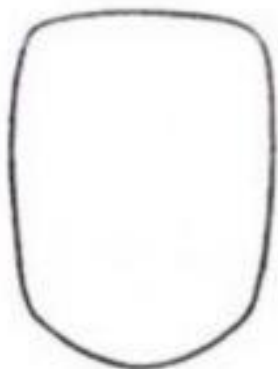


**Детский
портрет**

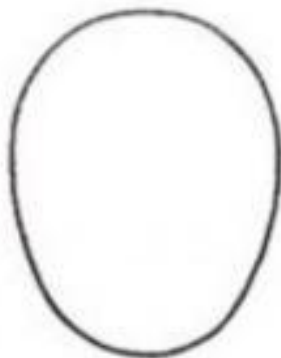
Шарж



ПРОПОРЦИИ ГОЛОВЫ ЧЕЛОВЕКА



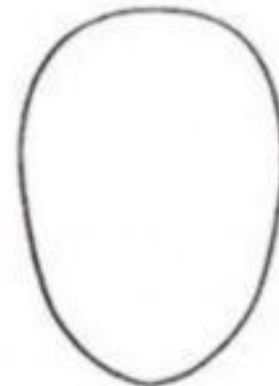
Квадратная форма



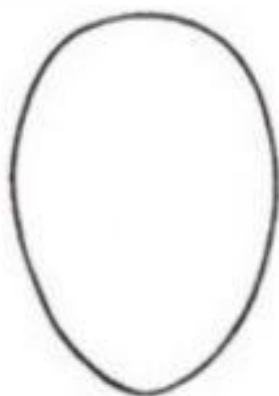
Круглая форма



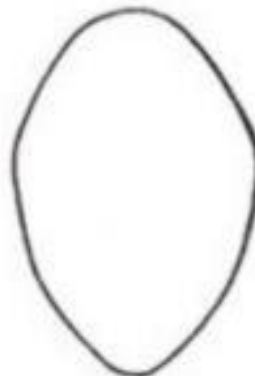
Треугольная форма



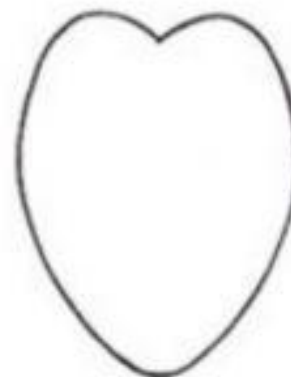
Продолговатая форма



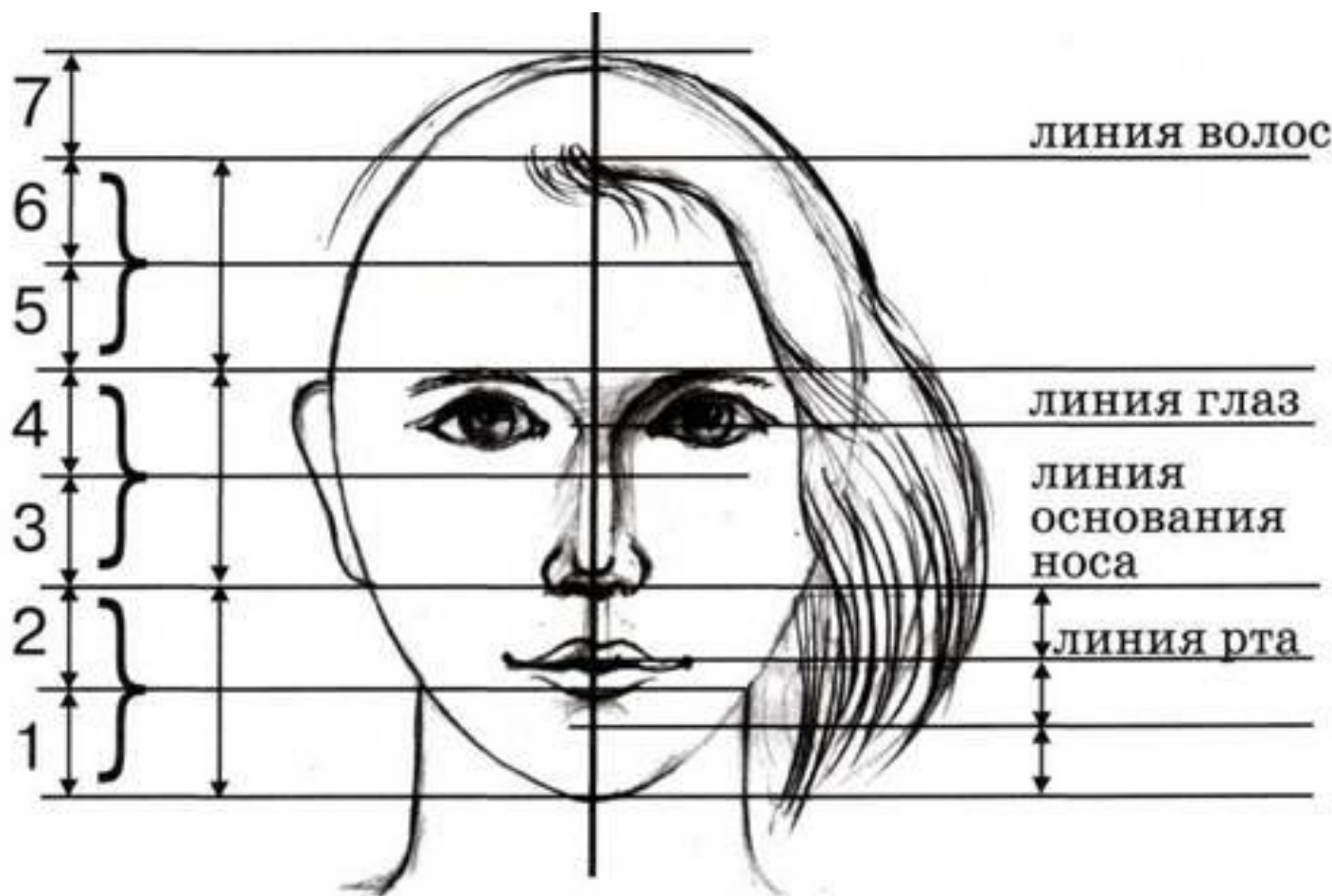
Овальная форма



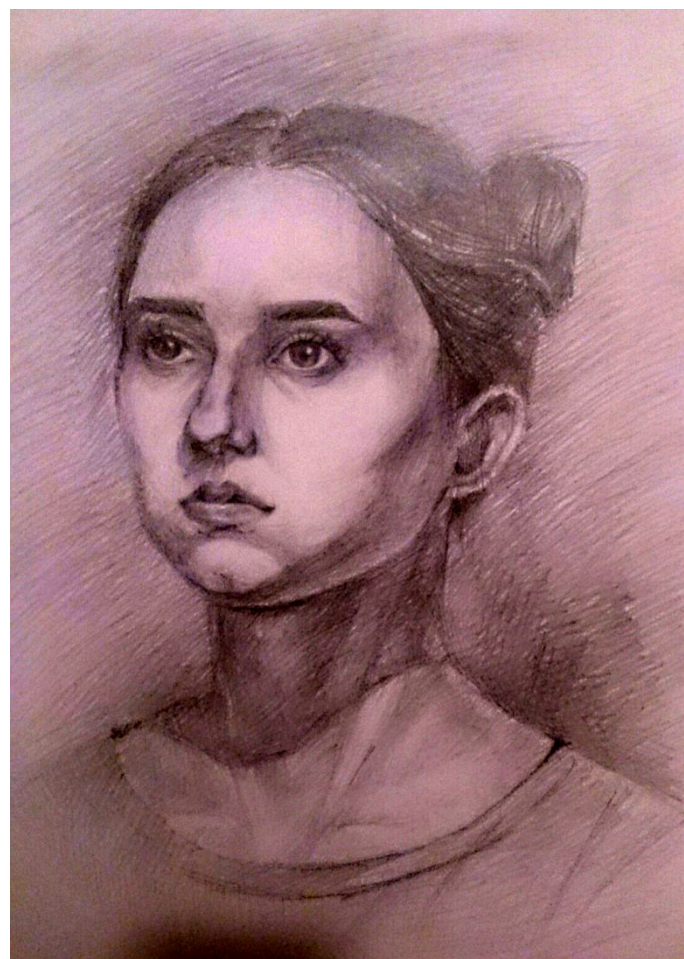
Ромбовидная форма



В форме сердца



Ширина головы = $\frac{3}{4}$ высоты головы



**Сундукова Д.
Д.
Роза.**



СПАСИБО ЗА ВНИМАНИЕ!