

ДРЕВНЕРИМСКАЯ ЖИВОПИСЬ



34-45 гг. Пиршество. Помпеи, фреска в "доме Менандра".

Цели:

Фреска её «новое» воплощение в римском искусстве.

Ответить на вопрос: -«Победившие время»- можно ли применить это выражение к древнеримским фрескам?

Задачи:

Записать что такое фреска.

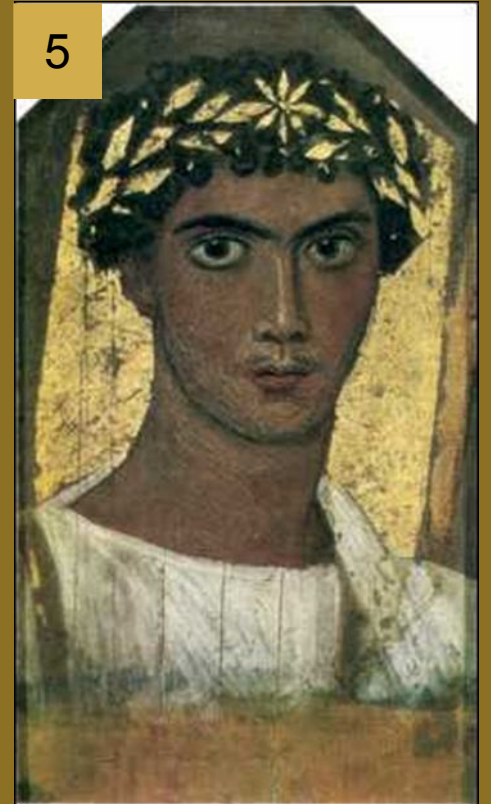
Вспомнить какая была фреска в разных культурах.

Ещё раз вспомнить, какая бывает живопись по технике исполнения.

Разобрать стили и особенности композиции фресок.

Выполнить творческое задание.

- **Фрѐска** (от итал. — свежий) — живопись по сырой штукатурке.
- Используя минеральные краски, древние художники писали по не высохшей штукатурке.
- Фресковая живопись украшала не только храмы, но и жилые дома.
- В засыпанной лавой Помпеи сохранились настенные фрески светского характера



СЛОВАРИК

Инкрустация- от лат. покрываю слоем

Изображение или орнамент из пластинок различного материала, которые врезаются в поверхность. В живописи- это имитация различного материала.

Канделябр- декоративная подставка для свечей.

Энкаустика- (от др.-греч. -[искусство] выжигания) — техника живописи, в которой связующим веществом красок является воск. Живопись выполняется красками в расплавленном виде (отсюда и название).

Разновидностью энкаустики является восковая темпера, отличающаяся яркостью и сочностью красок.

В этой технике написаны многие раннехристианские иконы. Возникла в Древней Греции.

Словарик

Моза́ика -(от лат. (opus) musivum — (произведение) — декоративно-прикладное и монументальное искусство разных жанров, произведения которого подразумевают формирование изображения посредством **компоновки, набора и закрепления на поверхности (как правило — на плоскости) разноцветных камней, смальты, керамических плиток и других материалов**

Начиная со 2 века д.н. э, когда Рим завоевал Грецию, тысячи скульптур, картин, мозаичных панно, предметов декоративного творчества вывозят в Рим.



34-45 гг. Пиршество. Помпеи, фреска в "доме Менандра".



это фрески на Эсквилине (Холм в Риме) с изображением батальных сцен

Поэтому древнеримская живопись прежде всего интересна для нас тем, что она дает некоторое представление о великой живописи Древней Греции. Но это не исключает ее собственных высоких художественных достоинств.



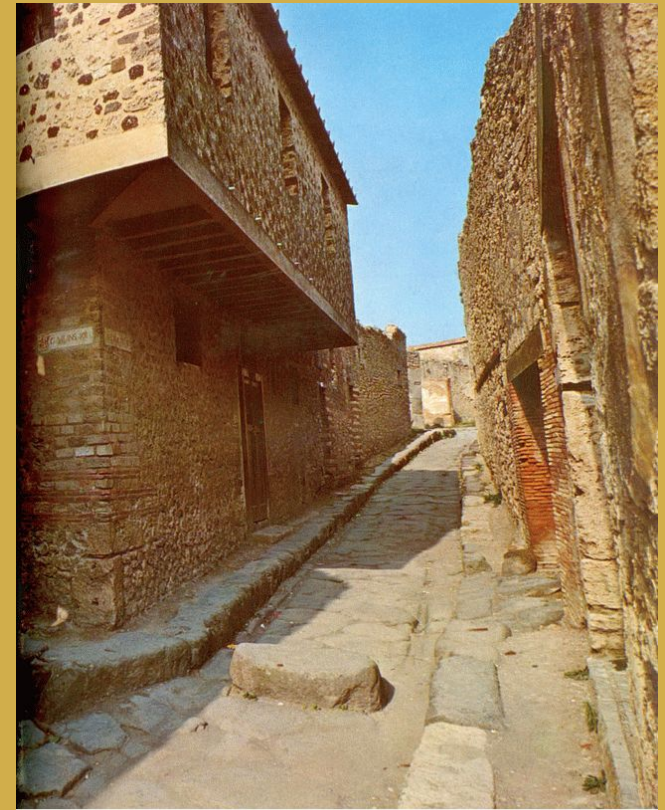
- Древний город Помпеи, расположенный на берегу Неаполитанского залива, у подножия вулкана Везувий, был основан местными италийскими племенами осков, которых позднее (в 5 в. до н.э.) подчинили самниты.

- В 63 г. н.э. город пережил сильное землетрясение и лишь начал отстраиваться заново, когда новая катастрофа прервала его жизнь навсегда. 24 августа 79 г.
- Помпеи, а вместе с ними два соседних городка – Стабии и Геркуланум – погибли в результате страшного извержения вулкана Везувий.

- Лишь в конце 17 столетия древний город был случайно обнаружен при постройке водопровода. Систематические раскопки начались в 18 в.
- Первые же находки вызвали восторженное изумление всей Европы.
- В начале 19 в. большая часть города была освобождена из-под многометрового слоя окаменевшего вулканического пепла



Руины главного форума в Помпеях. 2 в. до н.э. - 1 в. н.э.



Дома на улице Изобилия в Помпеях

- Археологи увидели почти не тронутые временем форум (главную площадь), храмы, театры, рынки, таверны, термы (бани), гимнастические залы и гладиаторскую школу, а также множество мастерских, скромных жилых домов и роскошных вилл.
- Эти памятники подробно и достоверно рассказали о жизни богатого провинциального города римской империи.

За свою многовековую историю город пережил влияние греков и этрусков, отчаянно боролся с натиском римлян, но всё же был ими покорён в начале 3 в. до н. э.





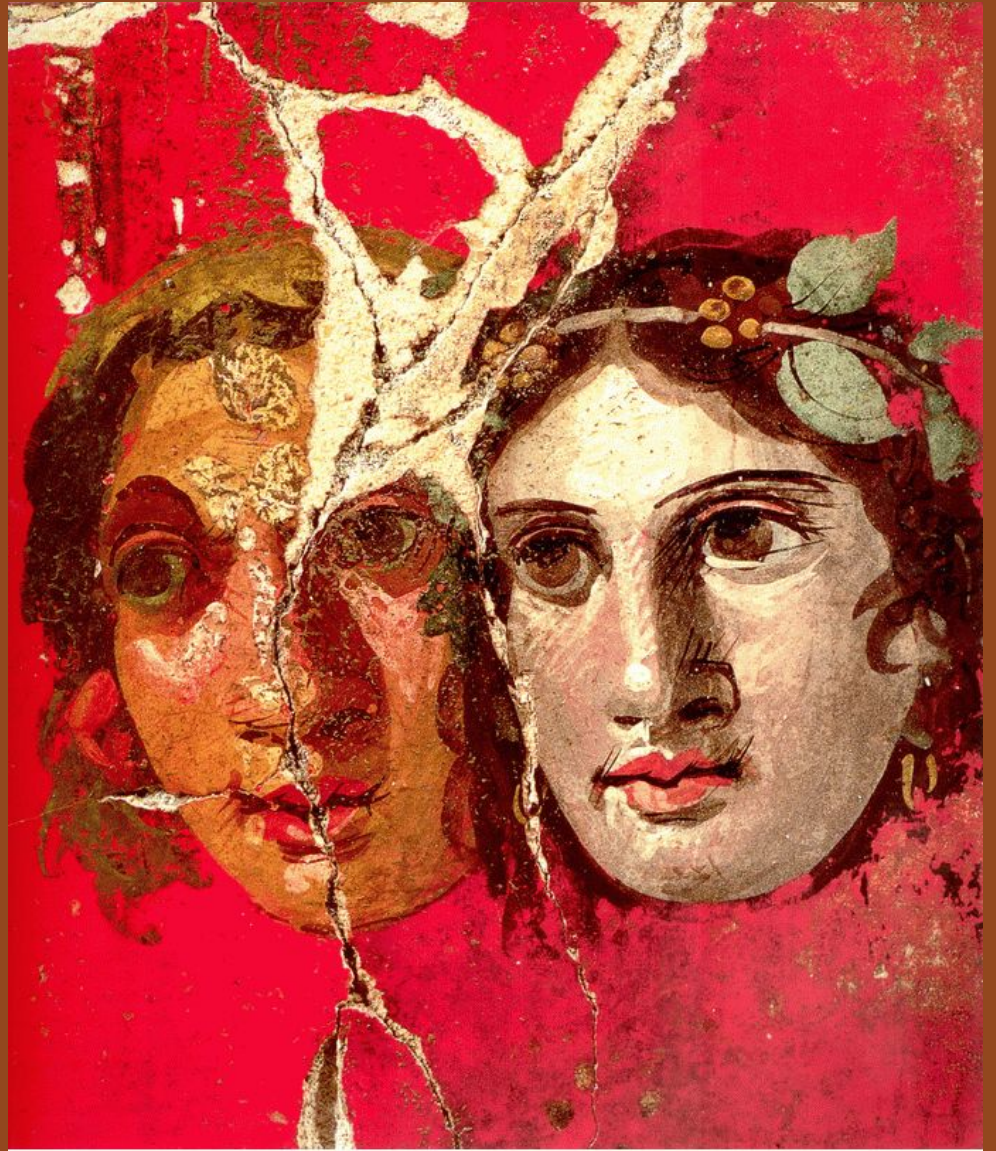


- Помпейские улицы были вымощены плитами из застывшей лавы.
- Две главные улицы, одна из которых шла с севера на юг, а другая – с запада на восток, пересекались под прямым углом.
- Остальные улицы были проложены параллельно главным, разделяя весь город на девять районов-кварталов правильной прямоугольной формы.



Помпеи. Аэрофотосъёмка

Постепенно Помпеи превратились в богатый провинциальный город Римской империи. Удобренная вулканическим пеплом земля была необычайно плодородна, и город утопал в садах. Здесь процветала торговля, а состоятельные римляне, желавшие отдохнуть от столичного шума, охотно строили в Помпеях свои виллы.



"Театральные маски". Фрагмент фрески из Дома Золотого браслета в Помпеях. 1 в. н.э.



В римской настенной живописи II в. до н.э. — I в. н.э. принято различать четыре декоративных стиля, которые именуют помпеянскими, потому что впервые такие росписи в технике фрески и энкаустики были открыты при раскопках в Помпеях.

Классификация стилей

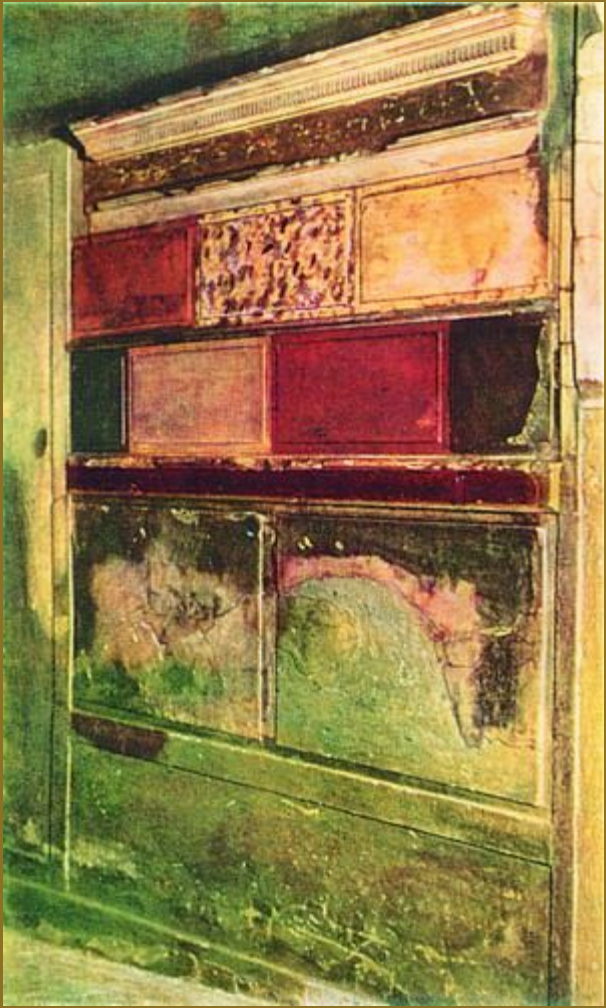
- Первый – **инкрустационный** – стиль развивался в пер. со 2 в. до н.э. – до 80 г. до н.э.;
- второй – **архитектурно-перспективный** – с 80 по 13 гг. до н.э.;
- третий – **орнаментальный**(канделябрный) – с конца 1 в. до н.э. по начало 1 в. н.э.;
- четвертый стиль-**декоративно-архитектурный** – во второй половине 1 в. н.э.



Стиль I называют **инкрустационным** (II в. до н. э.)

Он подражал облицовке стен.

Витрувий описывает его следующим образом: «Древние мастера, которые положили начало художественным облицовкам, первоначально стали подражать **пестроцветным сортам мрамора** и расположением его плит, а затем различным комбинациям чередований карнизов и клинов, окрашенных охрой».





Стиль II — архитектурно-перспективный (80–30-е гг. до н.э.).

Он стремится с помощью перспективных эффектов как бы раздвинуть, расширить помещение, открывая вдруг сады, фантастические пейзажи, большие многофигурные композиции.











34-45 гг. Пиршество. Помпеи, фреска в "доме Менандра".







І в. Хлебная лавка. Фреска. Помпеи.



Знаменитая мозаика (2 в. до н.э.) из Дома Фавна в Помпеях изображает битву при Иссе в 333 г. до н.э., в которой Александр Македонский одержал победу над персидским царем Дарием



Стиль III
именуется
орнаментальным
(30-е гг. до н.э. —
50-е гг. н.э.), так
как его композиции
подчеркнуто
плоскостны, изящны,
несколько
холодноваты и
декоративны.



Тепидарий (тёплая баня) в термах (1 в. до н.э.), возведённых близ форума в Помпеях, украшен фигурами атлантов, рельефами и фресками



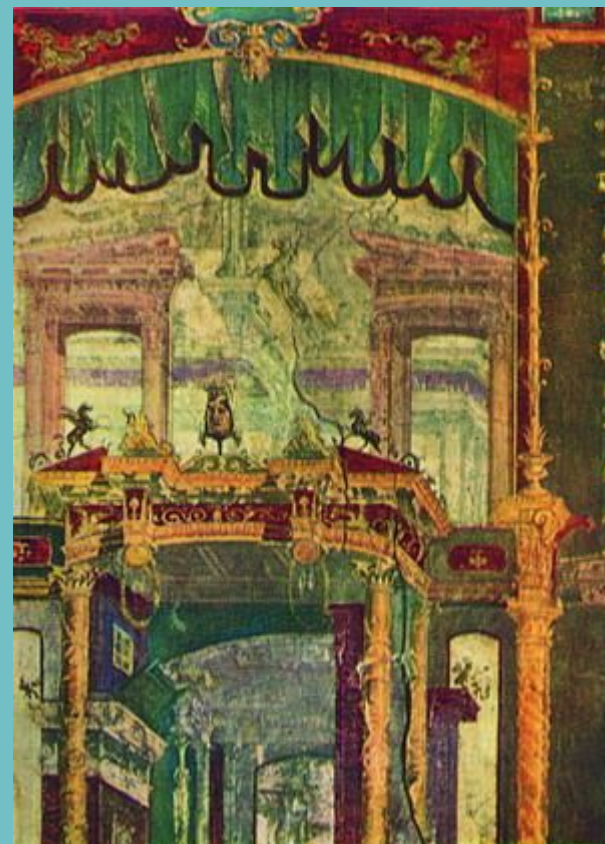






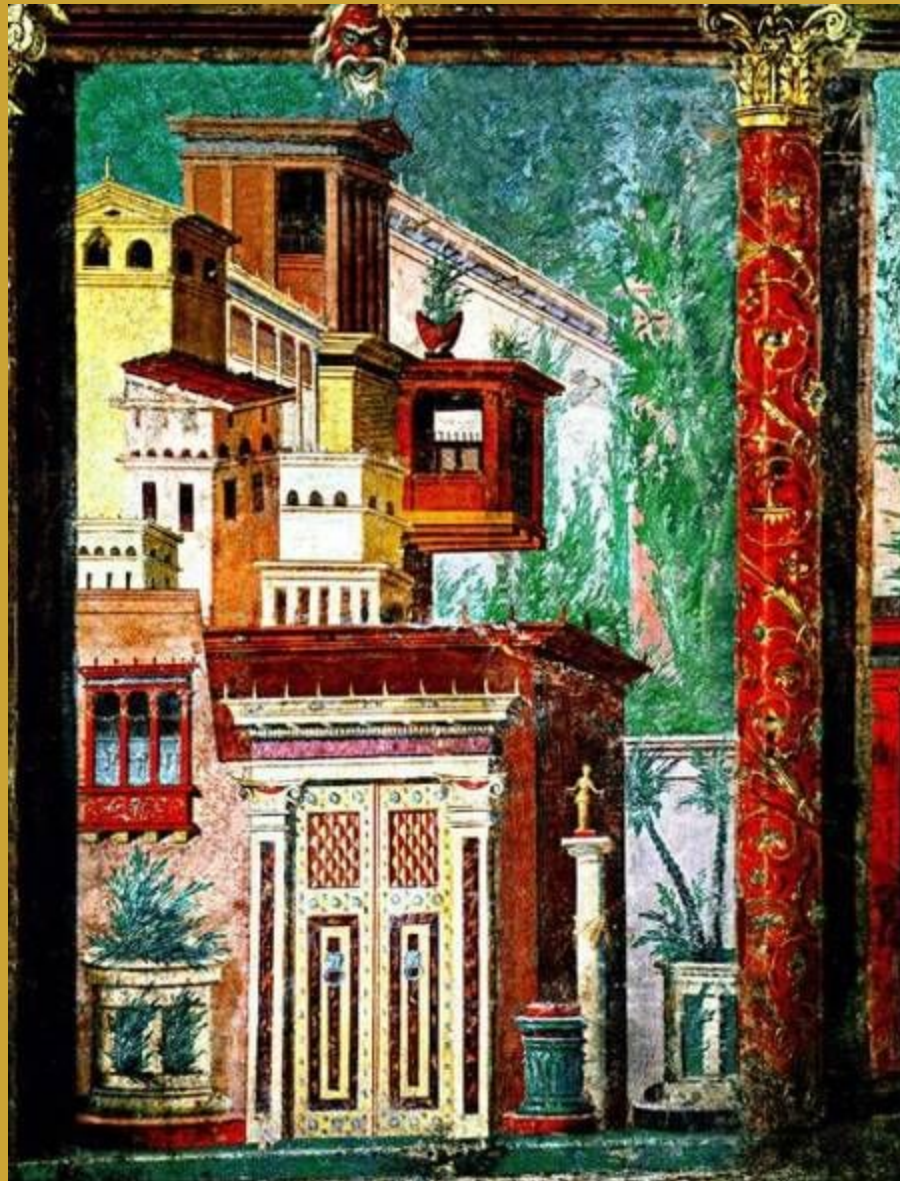
IV стиль — декоративно-архитектурный (50–79 гг. н.э.), примыкающий к стилю II.

Он отличается изысканностью, грациозной причудливостью, богатством убранства, применением перспективно изображенных прихотливых фантастических архитектурных мотивов



Одна из особенностей
стиля IV состоит в том,
что в роспись включались
оригиналы великих
греческих живописцев или
их копии.







"Вилла на море". Фреска Дома Марка Лукреция Фронтонна в Помпеях. Начало 1 в. н.э.



В центре чудесного сада на фреске из Дома Золотого браслета в Помпеях (конец 1 в. до н.э. - начало 1 в. н.э.) струит воды мраморная чаша фонтана в виде раковины



Фонтан на фреске Дома Венеры в раковине в Помпеях подобен прекрасному цветку, расцветающему на изящной ножке

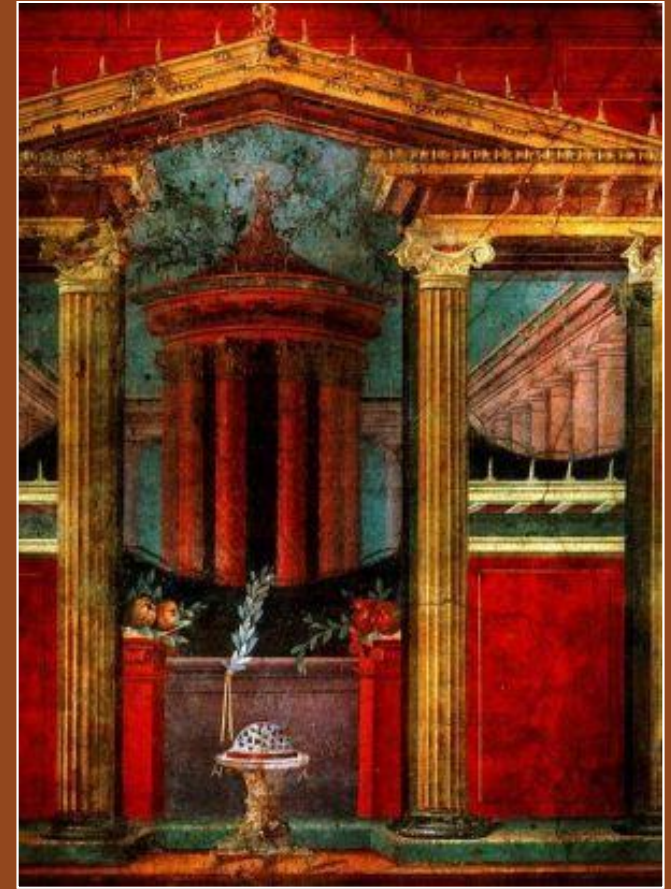




Фонтан на фреске Виллы Сабины Поппей в Оплонтисе близ Помпей (1 в. н.э.) покоится на постаменте в виде сфинкса



"Фонтан в саду". Фреска Дома Золотого браслета в Помпеях. Фрагмент



Дом в Геркулануме



1 век д.н.э. Помпеи



I век. Фреска из валяльной мастерской Марка Вецилия Верекунда в Помпеях: юноша ворсует тунику, другой держит камышовую сетку, на которую натягивалась ткань при отбеливании парами серы.



"Поэтесса". Фреска Дома Либания в Помпеях. 1 половина 1 в. н.э. Национальный археологический музей, Неаполь



"Портрет супругов". Фреска Дома Теренция Неона в Помпеях. 60-79 гг. н.э. Национальный археологический музей, Неаполь















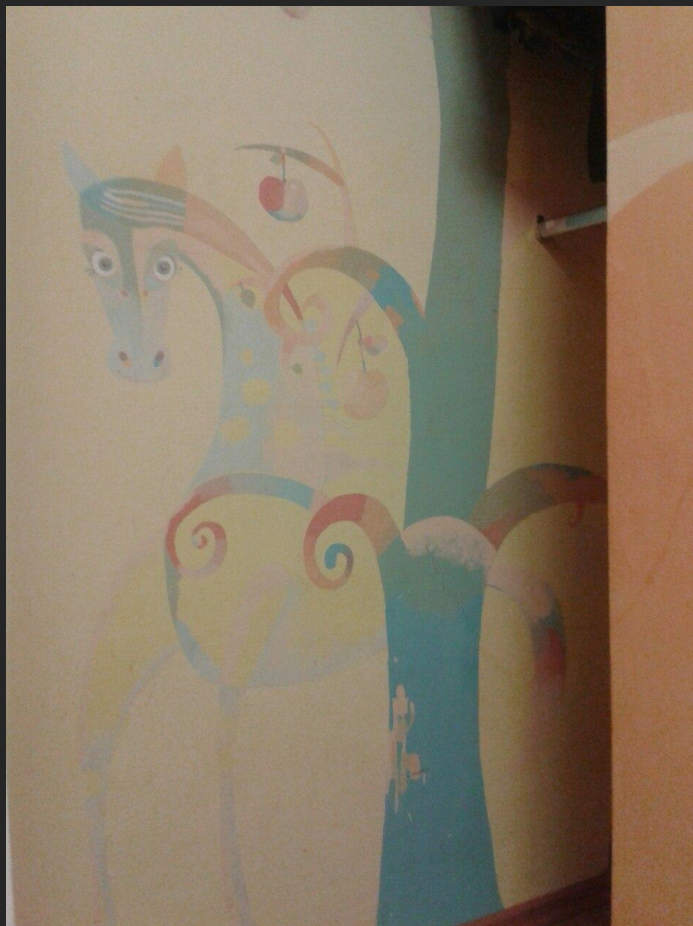






"Юноша со свитком". Фреска из Помпей. Национальный археологический музей, Неаполь

- Путешественники со всех концов света устремились в Помпеи.
- Среди них был и русский художник Карл Павлович Брюллов, написавший после знакомства с древним городом свою знаменитую картину.
- Раскопки в Помпеях продолжаются и сегодня, и каждый год приносит новые открытия.



А традиция вносить роспись в свой дом осталась и в наше время.

Владельцы вилл, стремились одухотворить живописью свой дом.

И современный человек стремиться к тому же. Как вы считаете?.....