

«Спросите меня, где бы я стал искать утешения, если бы меня постигло несчастье, и я отвечу – пошел бы в Фонтенбло. Но и будучи счастливым, я тоже отправлюсь в Фонтенбло».

Жюль Мишле.



*Тема: Художественная культура эпохи
Возрождения*

*Урок 7 Светский характер
Возрождения во Франции*

*МХК 11 класс
Гудзишевская Н.В.
МБОУ СШ №1
г.Вилючинск*



Цель урока:

- **выяснить отличительные особенности французского Возрождения, вклад школы Фонтенбло в развитие мировой художественной культуры**



План урока

1. Общая характеристика французского Возрождения.
2. Замок Фонтенбло – жемчужина архитектуры Франции.
 - 2.1. из истории замка
 - 2.2. декор Фонтенбло
3. Фонтан Нимф в Париже как образец скульптуры стиля Фонтенбло.

1. Общая характеристика французского Возрождения.

Маньеризм (итальянск. maniera, манера) – западноевропейский литературно-художественный стиль XVI - первой трети XVII века.

Характерная черта - утрата ренессансной гармонии между телесным и духовным.



Купание Дианы.
Худ. Франсуа Клуэ

Условия появления школы Фонтенбло:

- итальянские войны 1494-1559 гг., познакомившие французов с итальянским Ренессансом
- меценатская деятельность Франциска I
- деятельность итальянских мастеров, приглашенных к французскому двору.



Войны между Францией, Испанией и Священной Римской империей (1494-1559) за установление контроля над Италией и первенство в Европе.



Худ. Франсуа Клуэ

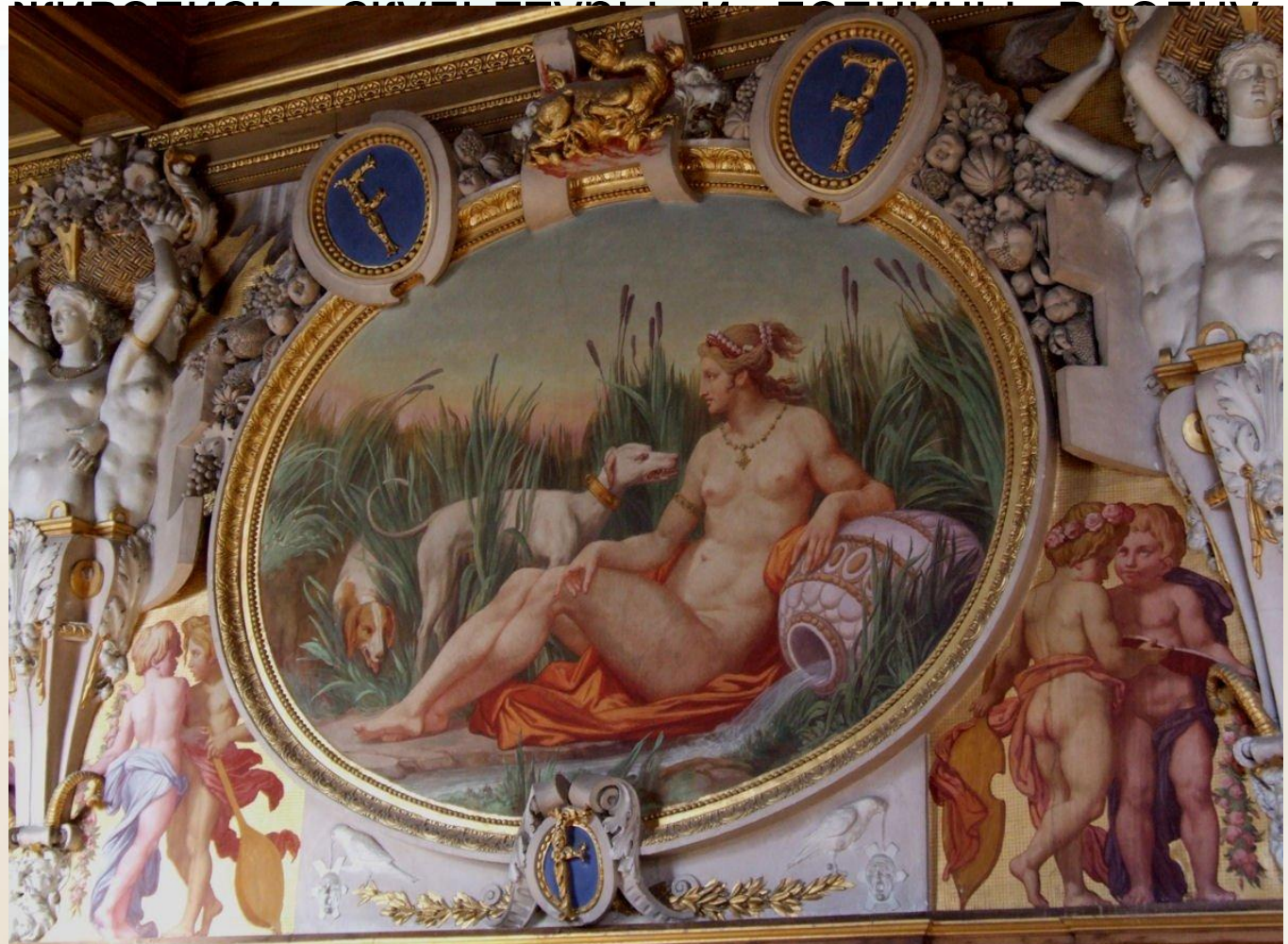
- ❑ автор названия «школа Фонтенбло» - историк-искусствовед Адам Бартш (XIX в)
- ❑ позднее употребление названия по отношению ко всему новому художественному направлению
- ❑ две, разделенные периодом в 15 лет, эпохи:
- ✓ первая школа Фонтенбло - выходцы из Италии
- ✓ вторая школа Фонтенбло (до нач. XVII в.) - в основном выходцы из Франции и Фландрии.



Обучение Ахилла.
Худ. Россо
Фьорентино.
1530-е гг.
Фреска. Галерея
Франциска I.
Замок Фонтенбло

Характерные черты школы Фонтенбло:

- отказ от религиозных мотивов, предпочтение тем греческой и римской мифологии, эротических сюжетов
- любовь к орнаменту и гротеску
- объединение композиции



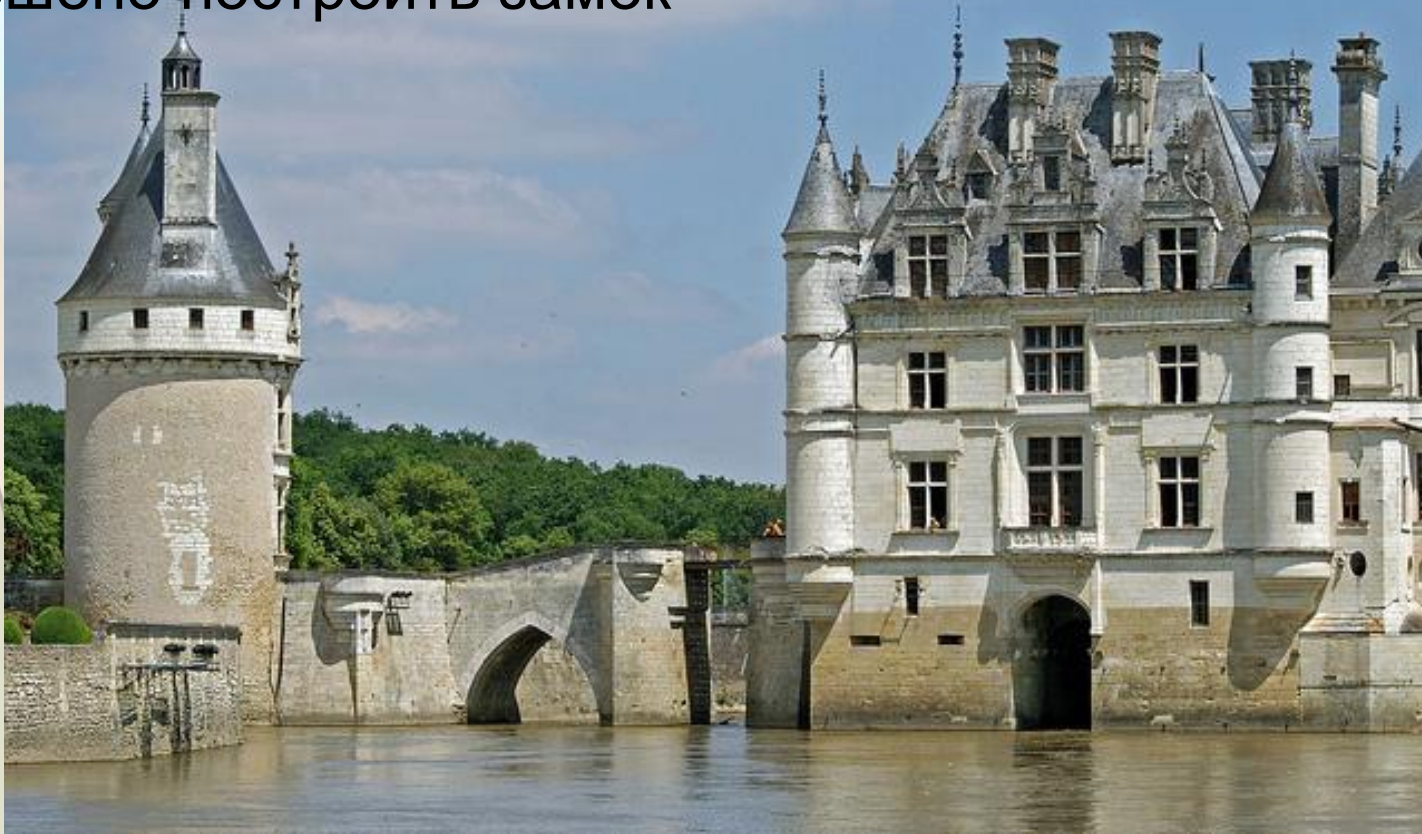
- нарушение пропорций в фигурах, их удлинение
- эротические картины подчеркнуто рафинированны и одновременно чопорны; отсутствуют эмоции и чувственность
- иконография полна загадок, зашифрованного смысла, нравоучительных намёков
- преобладание фигур с длинными контурами, холодная и



2. Замок Фонтенбло – жемчужина архитектуры Франции.

2.1. из истории замка.

1137г. - Фонтенбло упоминается как принадлежащее королю Людовику VI земельное владение с охотничьим домиком. Вскоре в этом месте на берегу ручья было решено построить замок



- ❑ 1528 – 1547гг - на месте старого охотничьего замка возник дворцовый ансамбль Фонтенбло – любимая резиденция Франциска I
- ❑ стремление превзойти лучшие образцы архитектуры итальянского Ренессанса
- ❑ средневековые сооружения Фонтенбло были снесены
- ❑ строители - архитекторы француз Жиль Ле Бретон и итальянцы Виньола и Серлио.



- прекращение работ после смерти Франциска I из-за религиозных войн
- возобновление - во времена правления Генриха IV, пригласившего в Фонтенбло французских и фламандских мастеров



Архитектор
Филибер Делорм.

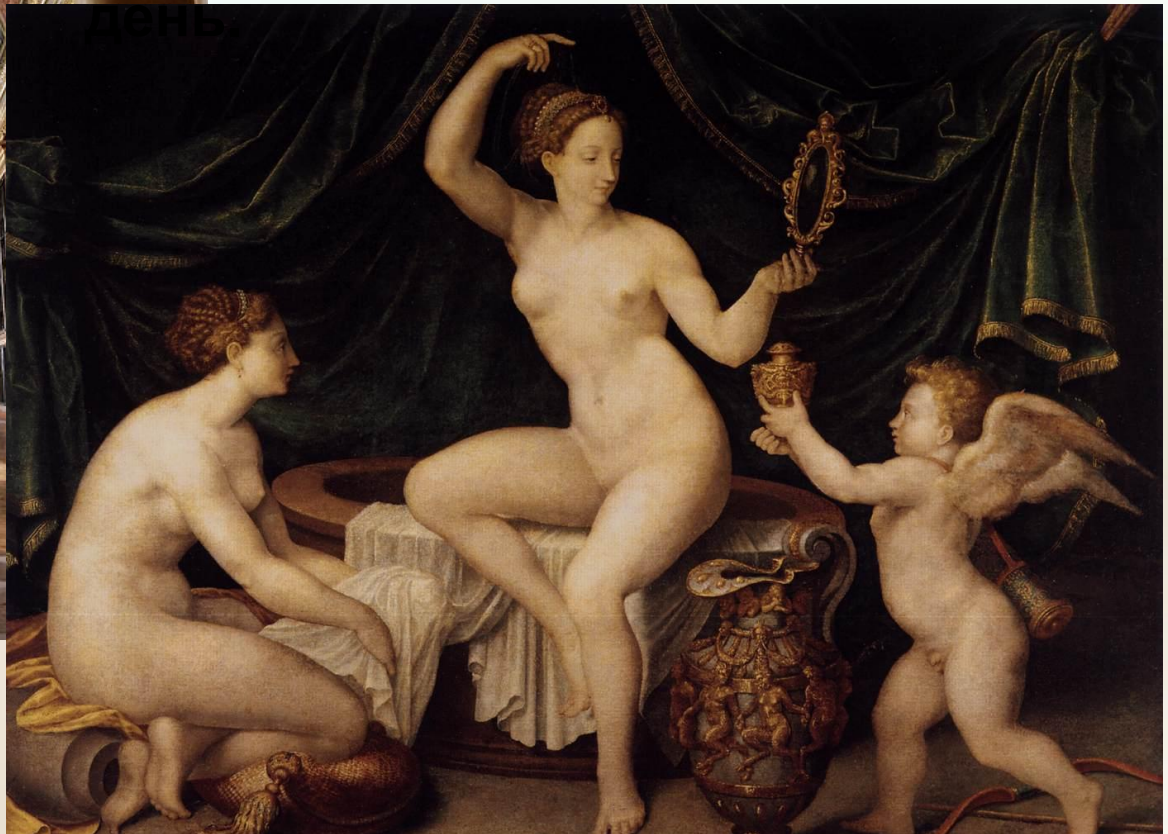


Галерея оленей.



Галерея Дианы
(библиотека).

- мастера, работавшие при Генрихе IV - создатели второй школы Фонтен-бло, просуществовавшей до начала XVII в.
- её особенность - создание целого ряда эротических полотен, наполненных аллегорическими смыслами, до конца не расшифрованными по сей



2.2. декор Фонтенбло.

Фонтенбло (дословно – «прекрасный фонтан») берет свое начало от имени родника, расположенного

неподалеку



Вид сверху.



Вид со стороны парка.

Задание: заполнить таблицу.

**Особенности
архитектуры**

**Роль
ландшафтного
дизайна**

**Декор
внутренних
помещений**



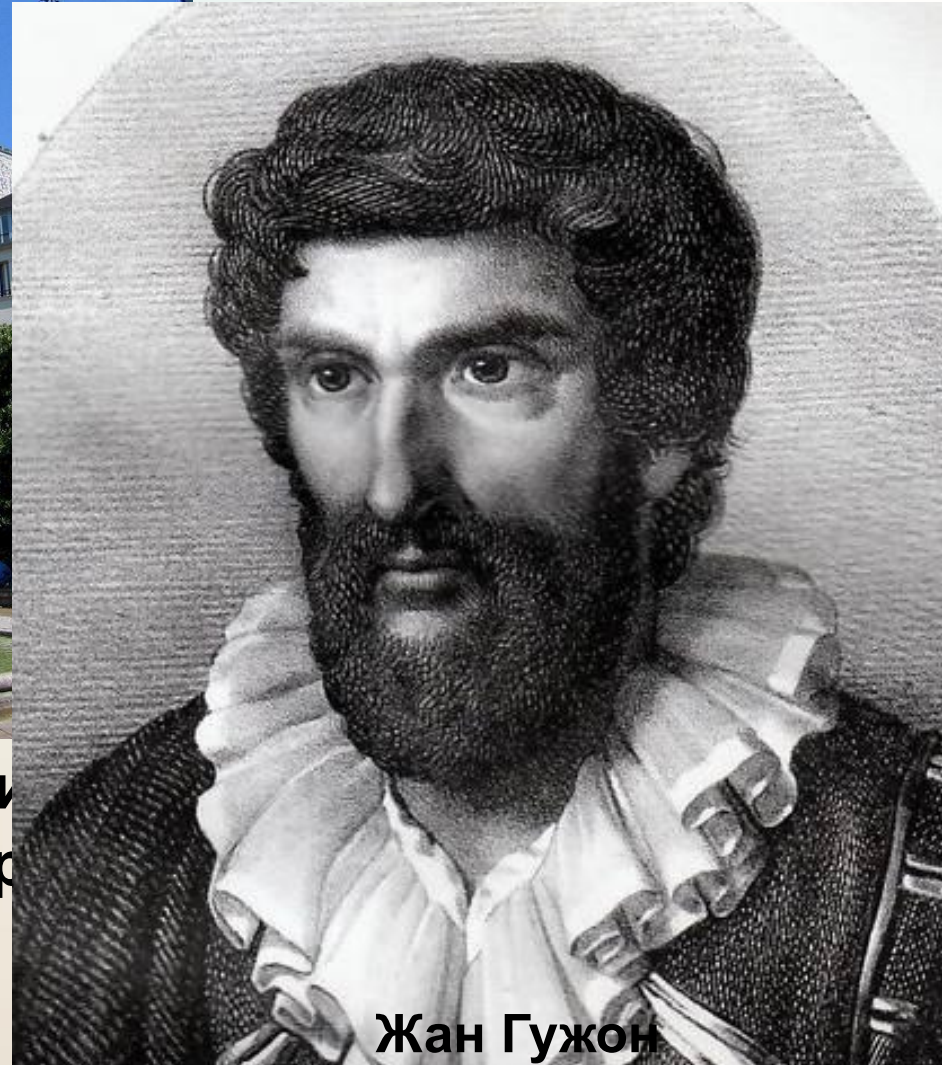
Вид со стороны парка.



Овальный двор и ворота Дофина

3. Фонтан Нимф в Париже как образец скульптуры

бло.

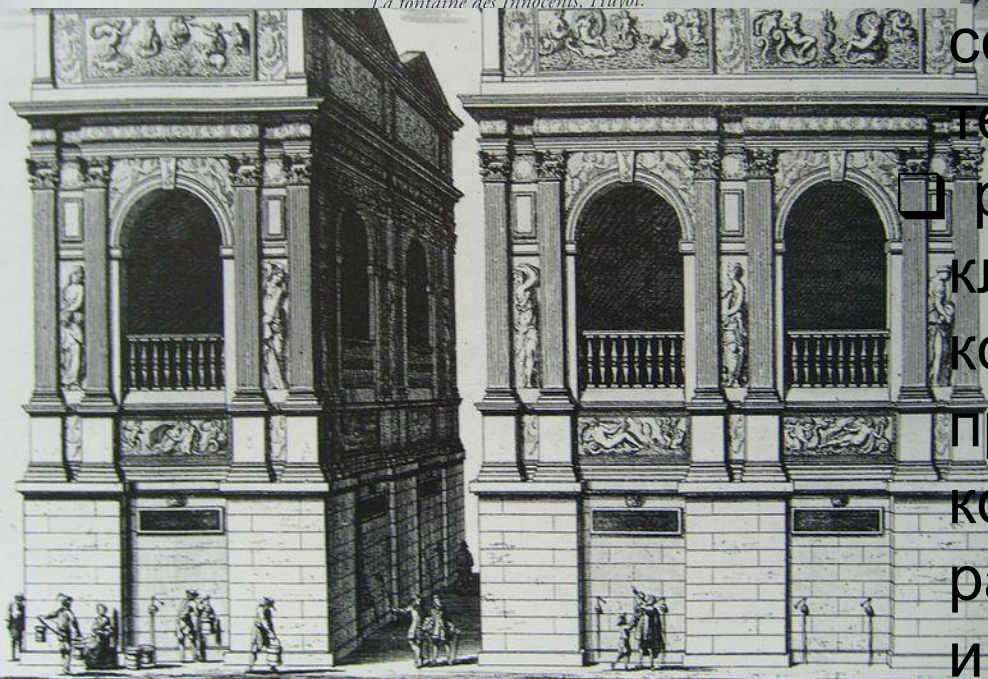


**Невинных - произведение
Жана Гужона и архитектора
Пьера Леско - построен
1547 до 1549 года.**

Жан Гужон



La fontaine des Innocents. Huvot.



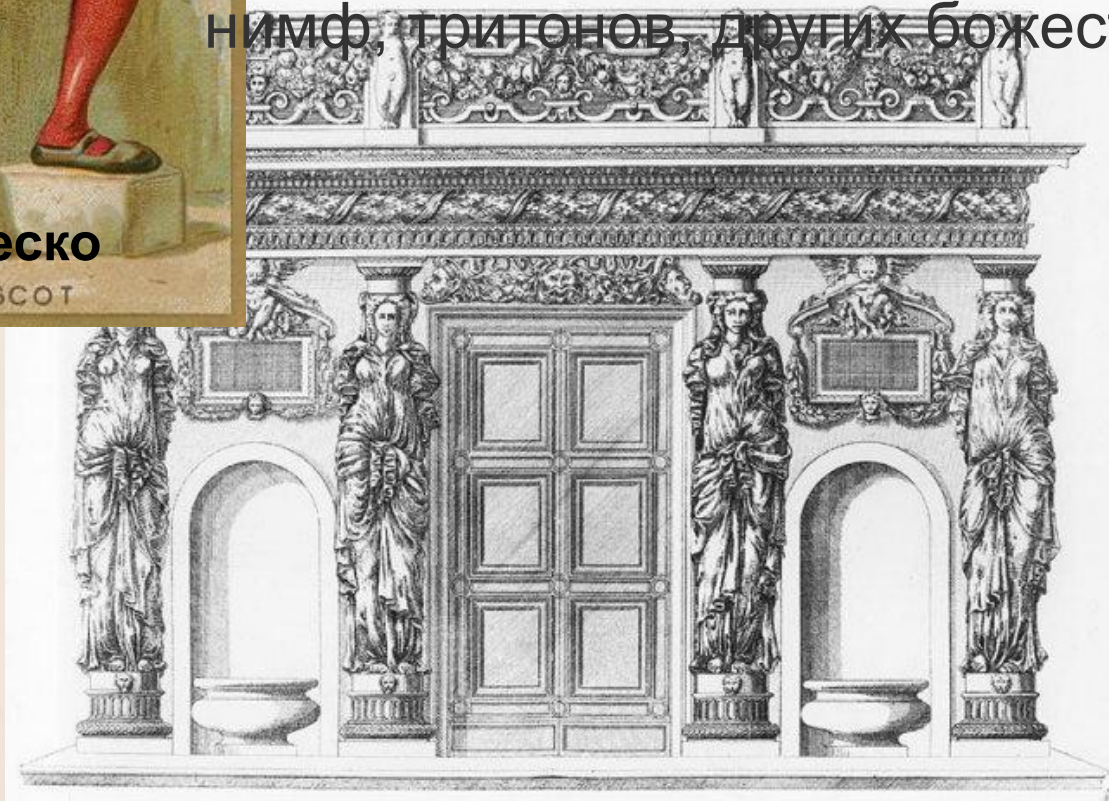
❑ введен в эксплуатацию к торжественному въезду в Париж короля Генриха II в 1549г.

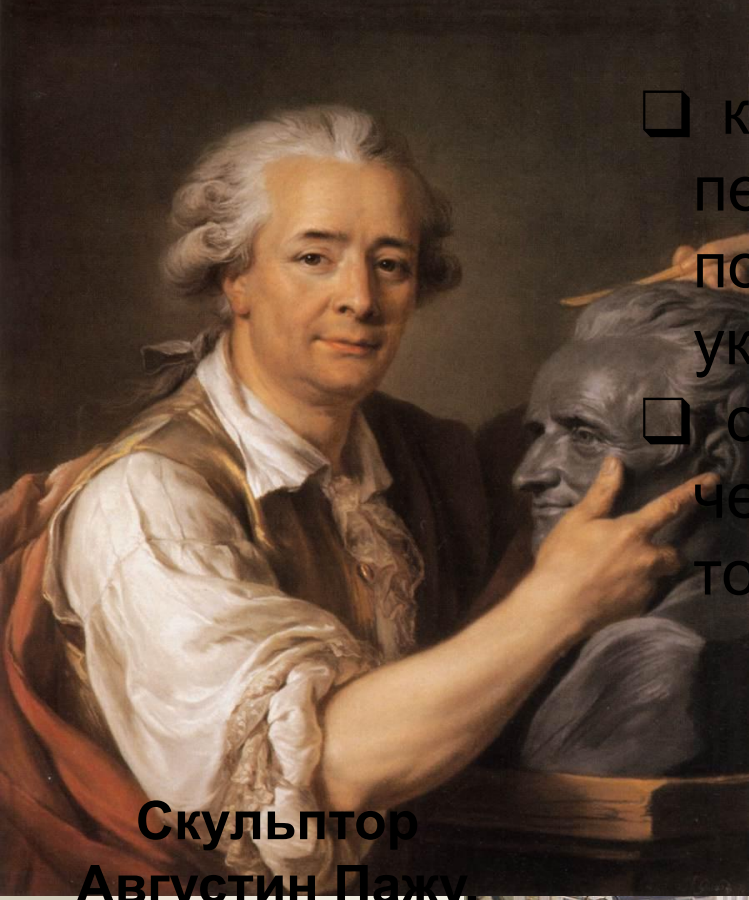
❑ возводились в основном временные памятники по пути следования короля от Порт Сен-Дени до дворца на о-ве Сите, мимо ле Шатле и собора Парижской богоматери

❑ рядом с Шатле находилось кладбище Невинных, к стенке которого был ранее пристроен фонтан времен короля Филиппа II, он располагался на углу улиц и имел два разных фасада



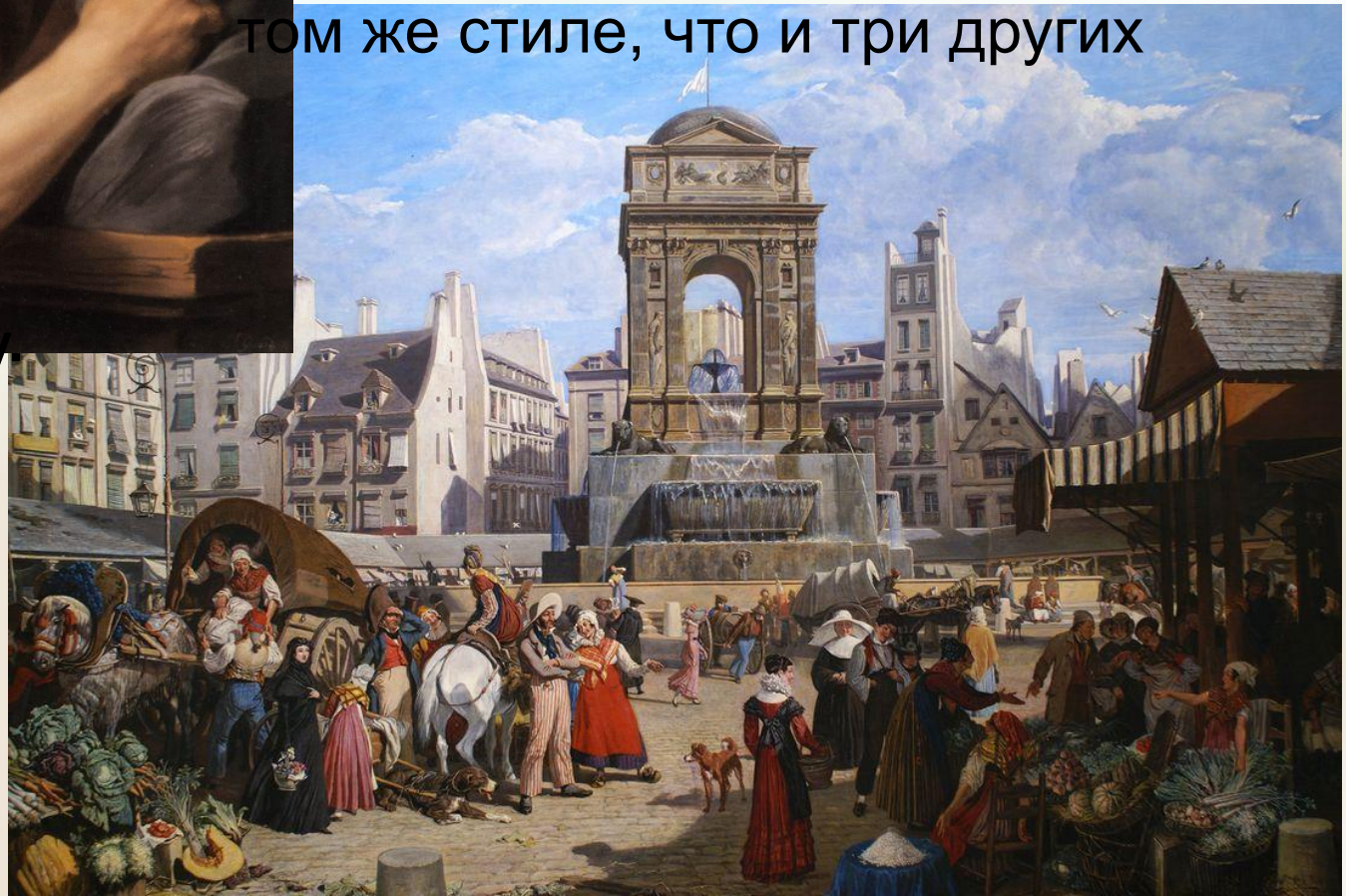
- ❑ новый фонтан - трибуна для знати, приветствовавшей короля
- ❑ Пьер Леско (1510-1578) - главный архитектор Лувра
- ❑ архитектура фонтана навеяна нимфеями Древнего Рима - сооружениями рядом с источниками, обычно с фигурами нимф, тритонов, других божеств воды.





Скульптор
Августин Пажу

- конец 80-х гг. XVIIIв. фонтан был перенесен на середину рынка, поднят на каменный постамент, украшенный четырьмя львами
- скульптор Августин Пажу создал четвертый фасад для фонтана, в том же стиле, что и три других





В 1858г, во время Второй французской империи Луи – Наполеона, фонтан был перенесен на свое нынешнее место на более скромном постаменте в центре площади.



Нимфы Гужона напоминают красавиц времен «бель эпох», изящных девушек с картин прерафаэлитов с вытянутыми пропорциями. Томность и игривость их поз уже далека от римлянок древних рельефов.

Домашнее задание:

§ 8.

**Презентация *
Парк Фонтенбло как
произведение
искусства.**

