



**Выполнила
воспитанница МБОУ ДОД ЦДТ Северного
района**

**Дёмичева Виктория
Педагог: Ольхова А.В.**

2015 год

Проблемный вопрос:



могу ли я создать что-либо прекрасное своими руками? Почему народное декоративно-прикладное искусство живёт и по сей день?

Цель



исследования:



**формить
разделочную
доску, изучив
историю
возникновения
городецкой**



задачи



- **выяснить историю возникновения городецкой росписи;**
- **рассмотреть виды городецкой росписи;**
- **изучить технологию изготовления изделий с городецкой росписью.**



З



ИСТОРИИ

Горьковская роспись по дереву - знаменитый народный промысел Нижегородского края. Он получил развитие во второй половине XIX века в заволжских деревнях по речке Узоле близ Городца.

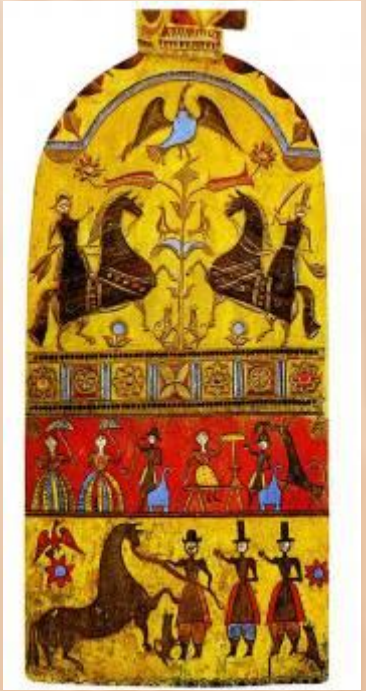




В народе говорили : «Лес заволжанина кормит»

Леса давали дешевый и разнообразный материал, из которого делали все: от детских игрушек и колыбелей до могильных крестов. Особой известностью пользовались прялки, в большом количестве продаваемые на ярмарке.



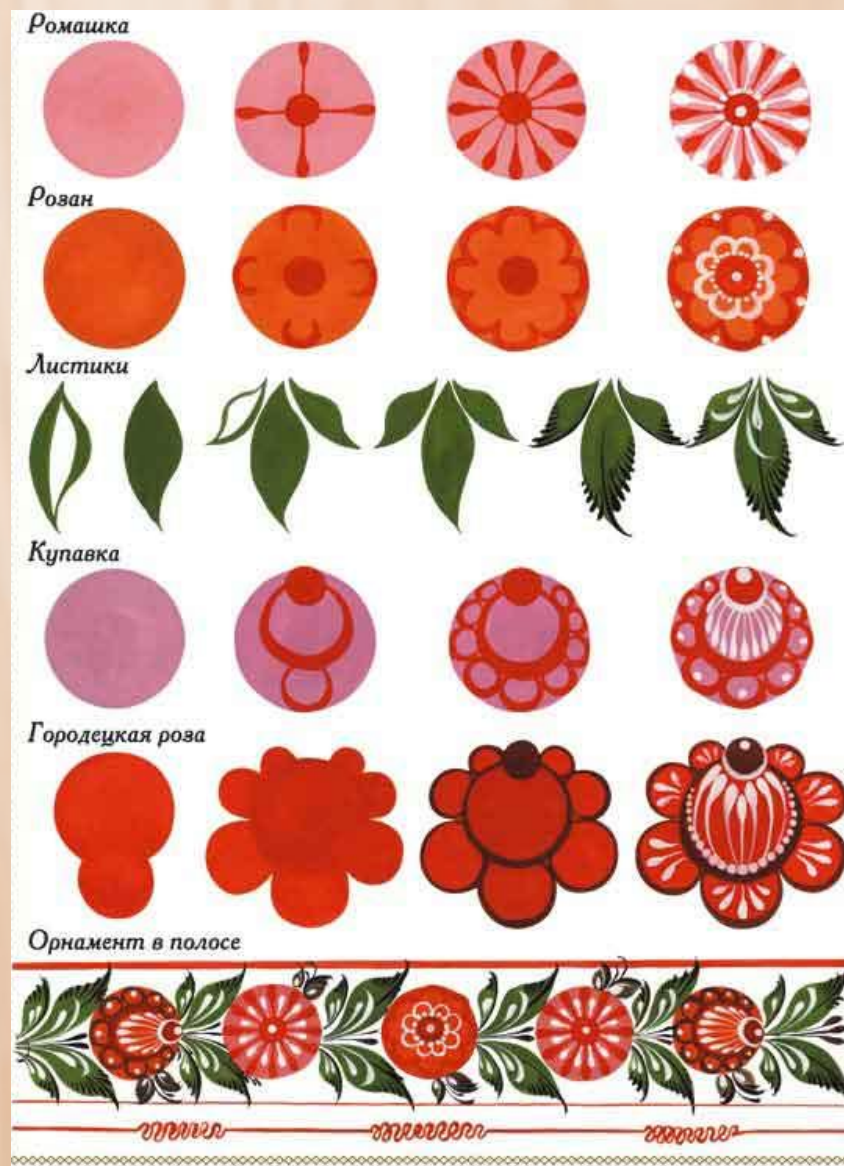




Основные элементы росписи

Основными элементами городецкой росписи являются точки, скобки, дуги, капли, спирали, штрихи.

В ходе создания мотива происходит нанесение элементов на подмалёвок.





ОСНОВНЫЕ КОМПОЗИЦИИ

Существует три вида
композиции в городецкой
росписи



- цветочная
роспись



-цветочная роспись
с включением
зооморфного
мотива;



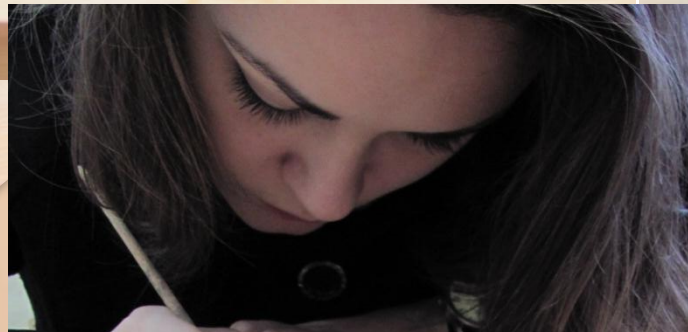
- сюжетная
роспись.

Схема организации изготовления проектируемого изделия.





ак мы работаем:



Кухонная утварь



Мебель



Игрушки





Вывод:

В результате исследования я выяснила, что городецкая роспись является культурным наследием русского народа. Она впитала в себя эстетические и художественные традиции наших предков и заняла достойное место в современном мире, став национальным достоянием русского народа.

ГИПОТЕЗА

ПОДТВЕРДИЛАСЬ!

Могла ли я создать что-либо прекрасное своими руками? Думаю что смогла. А вы как думаете?

