

# **Виртуальная экскурсия по музеям мира...**



**Познание минувших времен  
и познание стран мира-  
украшение и пища  
человеческих умов.**

**Леонардо да Винчи**

**Музе́й (от греч. μουσεῖον — Дом Муз) — учреждение, занимающееся сбором, изучением, хранением и экспонированием предметов — памятников естественной истории, материальной и духовной культуры, а также просветительской и популяризаторской деятельностью.**

# «ХРАМ МУЗ»



Кто такие музы? Древние греки верили в то, что каждая сфера их жизни, которую они считали наиболее важной, имеет свою покровительницу, музу. В соответствии с их представлениями, список муз древней Греции выглядел следующим образом: **Каллиопа** – муза эпической поэзии; **Клио** – муза истории; **Мельпомена** – муза трагедии; **Талия** – муза комедии; **Полигимния** – муза священных гимнов; **Терпсихора** – муза танца; **Эвтерпа** – муза поэзии и лирики; **Эрато** – муза любовной и свадебной поэзии; **Уrania** – муза науки.



# БРИТАНСКИЙ МУЗЕЙ

Британский музей в Лондоне считают одним из крупнейших музеев мира. Музей был основан в 1753 году, а с 1759 года он открыт для посетителей. Все желающие ознакомиться с древними реликвиями могут посещать Британский музей бесплатно. Это бесспорно главный во всей Великобритании историко-археологический музей.



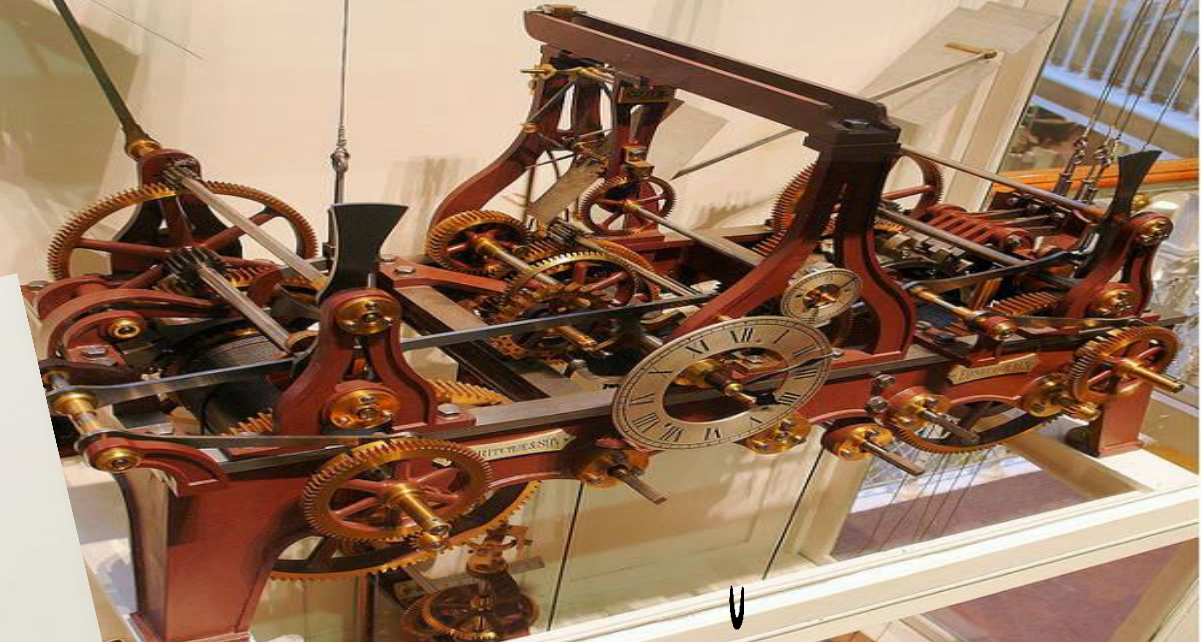




# МУЗЕЙ ФУТБОЛА







У  
МУЗЕИ ЧАСОВ









# МУЗЕЙ МАСОК







## МУЗЕЙ ИНОПЛАТЕНЯН







## МЕМОРИАЛ МАРКА ТВЕНА





# МУЗЕЙ ЩУКИ







## МУЗЕЙ МАТЕРИНСТВА







# МУЗЕЙ МЕТРО









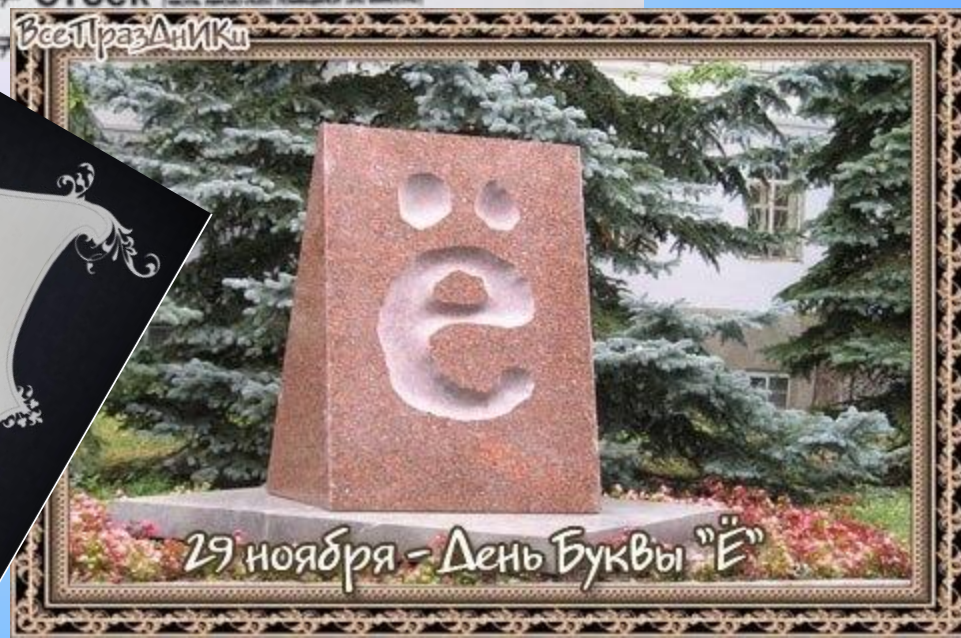




(род. и. мн. ч. от київ) київ ≠ Киев (город)  
(дословно) лён ≠ лен (одежда или ткань)  
(прис. от сл. лететь, летословный вылет слёб) лёт ≠ лет (мн. ч. от год)  
(вариант сл. лето) лётом ≠ летом (от слова лето)

# ё ≠ е

(дослов. пр. пр. от мест) мёл ≠ мел (использ. прилагательности)  
(одежда или пр. пр. от наряж.) наряжённйй ≠ наряженнйй (красиво разодетый)  
(местом, напр. о нём) нём ≠ нем (прис. от немой, напр. путь к нем)  
(дословно) осёл ≠ осел (дослов. пр. пр. от оселеть, оселок)  
отсёк ≠ отсек (часть какого-либо помещения или объекта)  
лёж ≠ леж













# МУЗЕЙ САМОВАРА





# МУЗЕЙ ПРЯНИКА





# МУЗЕЙ ЧАЕПИТИЯ











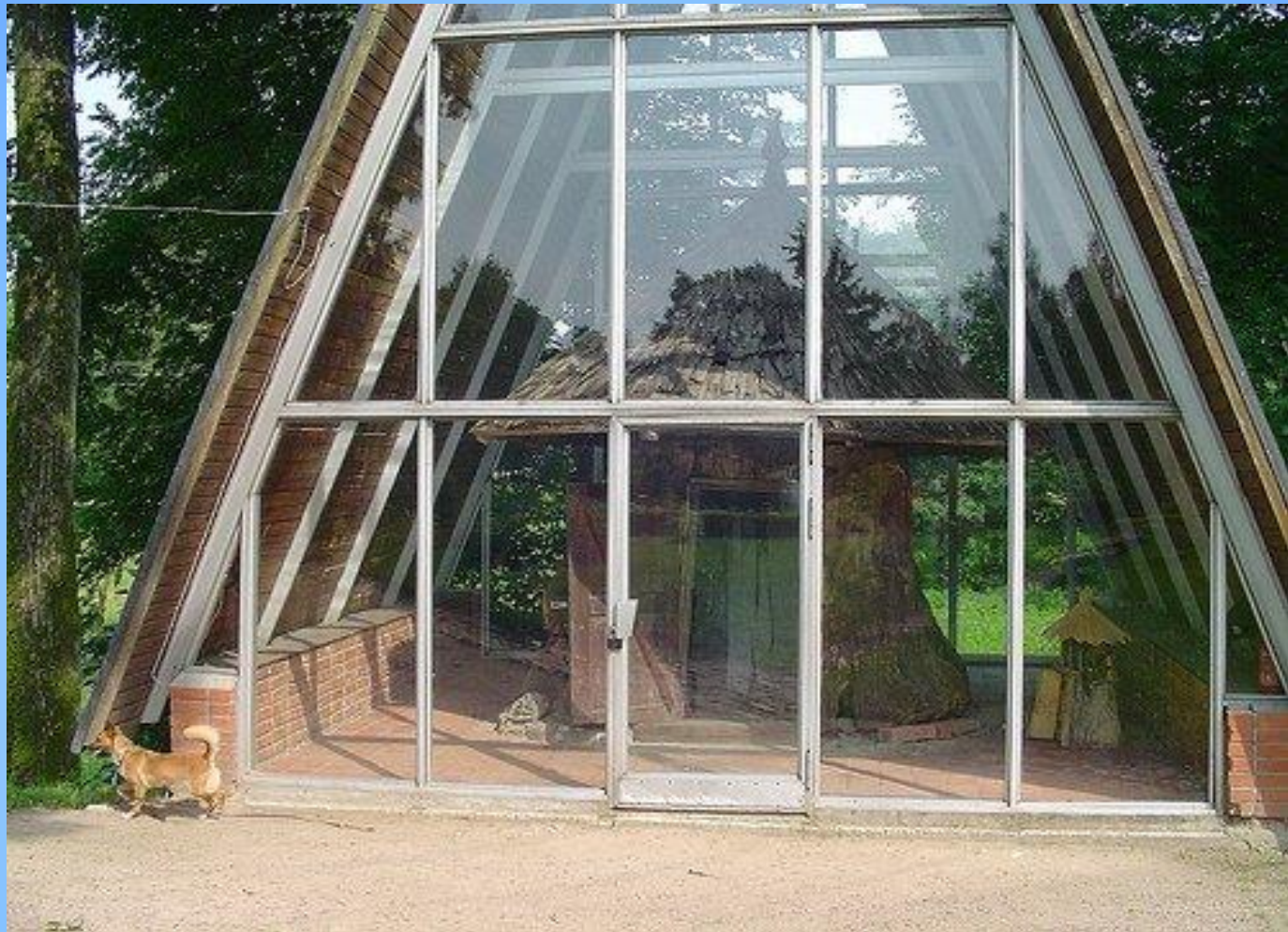










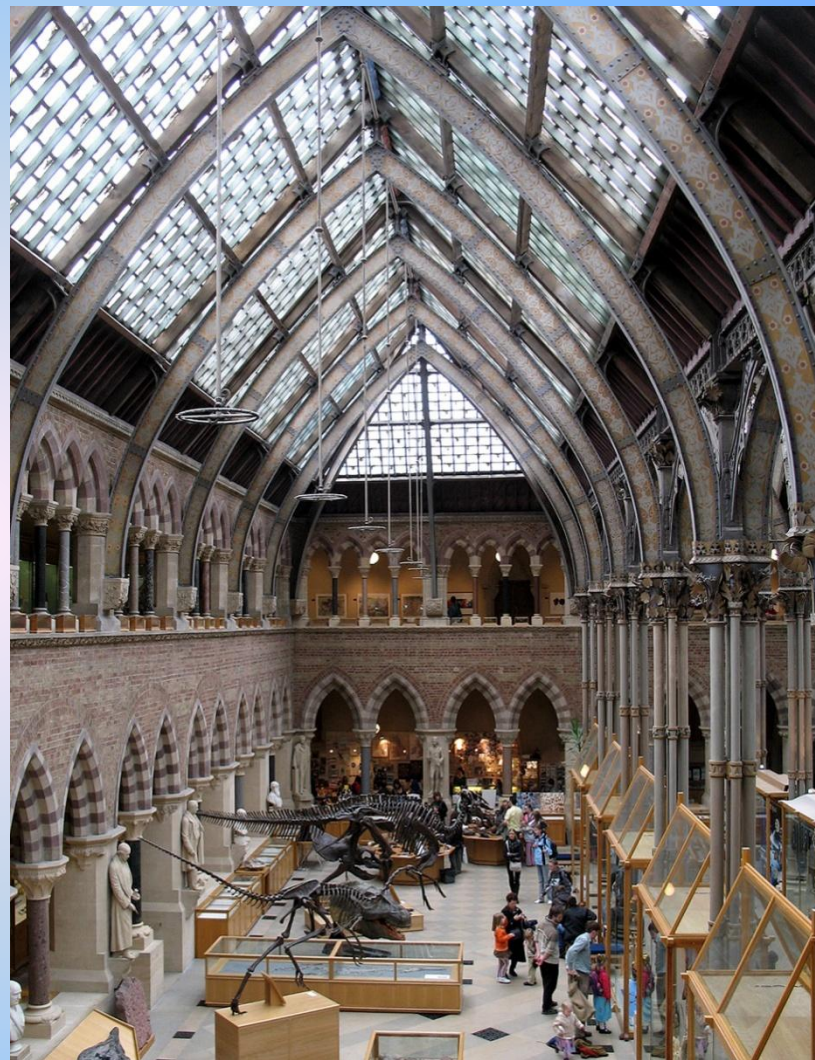




# МУЗЕЙ при Оксфордском университете









Первый русский музей-  
Кунсткамера («кабинет  
редкостей») построен в 1714 году







## ЭРМИТАЖ

Эрмитаж, Государственный Эрмитаж в Санкт-Петербурге, один из крупнейших художественных и культурно-исторических музеев мира. Основан в 1764 императрицей Екатериной II.

## **Растрелли Бартоломео Карло** (1675, Флоренция — 1744, Петербург),



Итальянский скульптор, выдающийся мастер барокко, один из основоположников этого стиля в русской скульптуре.

Растрелли нашел в России вторую родину, оставаясь здесь до конца жизни.



# Картины ЭРМИТАЖА





# Отдел Русской культуры





22 июня 1941 года все работники Эрмитажа были вызваны в музей. Научные сотрудники Эрмитажа, работники его охраны, технические служащие — все принимали участие в упаковке, затрачивая на еду и отдых не более часа в сутки. А со второго дня к нам пришли на помощь сотни людей, которые любили Эрмитаж... К еде и отдыху этих людей приходилось принуждать приказом. Им Эрмитаж был дороже своих сил и здоровья»

Директор Эрмитажа академик И. А. Орбели



Солдаты разгружают ящики с экспонатами Государственного Эрмитажа, возвращенными из эвакуации в г.Свердловск



1945 г.

Место съемки: г.Ленинград



# ЛУВР





# ПАВИЛЬОНЫ ЛУВРА





# Картинная галерея ЛУВРА





# ГРОДЕКОВСКИЙ МУЗЕЙ

















**СПАСИБО  
ЗА  
ВНИМАНИЕ!**