

Начинается урок.
Он пойдет ребятам впрок.
Постарайтесь все понять,
Учитесь тайны открывать,
Ответы полные давайте
И на уроке не зевайте.

Гжель

Гжель – крупнейший гончарный промысел на юго-востоке Московской области



На рубеже XIX-XX веков гжельский промысел пришел в упадок. Своим возрождением (в 40-х годах XX века) знаменитая Гжель обязана ученому-искусствоведу А.Б. Салтыкову, художнице Н.И. Бессарабовой и местным мастерицам (артель "Вперед, керамика").



При разработке нового стиля за основу был взят принцип сочетания белого фона с синей росписью.



Была разработана новая методика художественной росписи, так называемая «азбука мазков». Именно из мазков синего цвета различных оттенков и формируется характерный гжельский рисунок на фарфоре.



ДЫМКОВСКАЯ ИГРУШКА





Ну, а яркие цвета,
В дымке любят все друзья.
Красный, синий, голубой,
Любим, тоже, мы с тобой.
Жёлтый выбираем,
Зелёный не забываем.

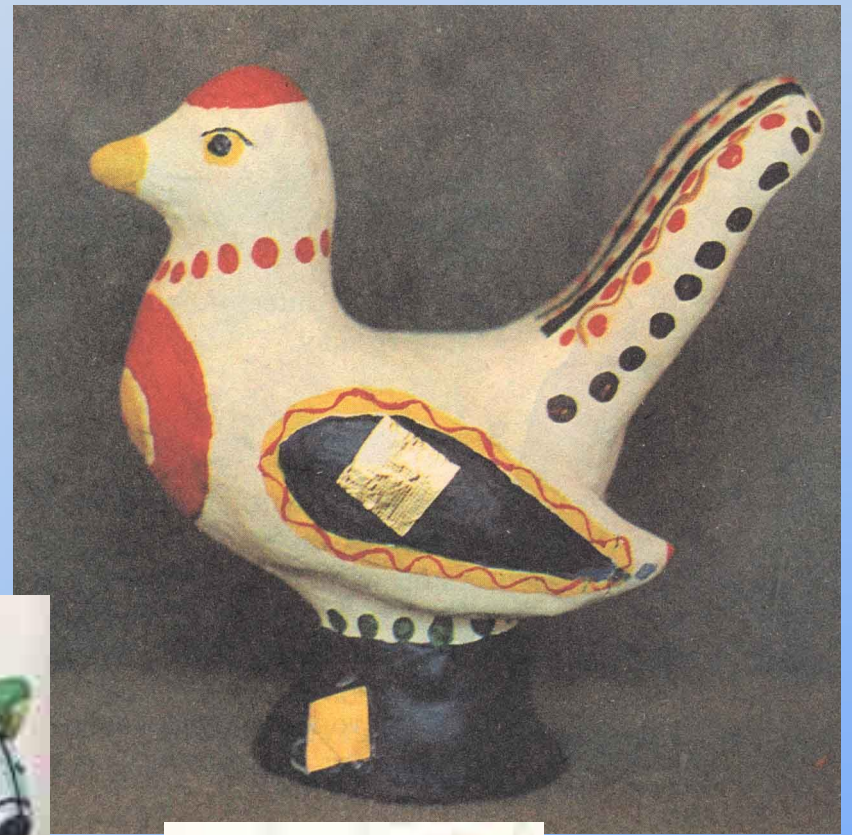


Ритмично узор располагаем,
Элементы узора повторяем.
Круги, овалы и точки,
Получаются необычные строчки.
Дымковские игрушки прекрасны!
Вы со мной согласны?









Хохломская роспись

Полюбуйся хохломской посудой.

Весеннее пробуждение природы, буйство летнего разноцветья, щедрость русской осени с горящими на солнце багряными и золотыми листьями - всё это питает вечно живыми соками народное искусство Хохломы.



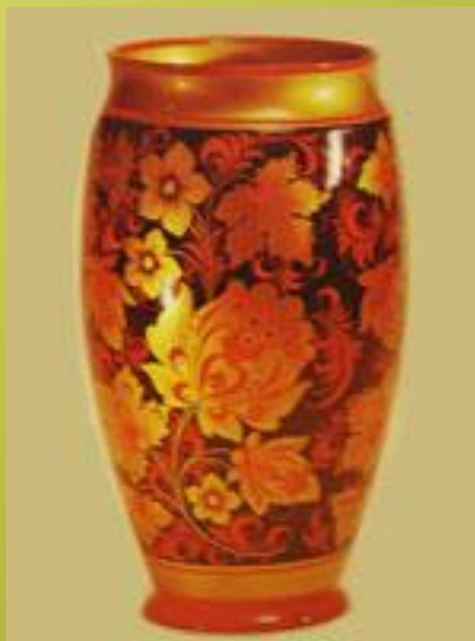
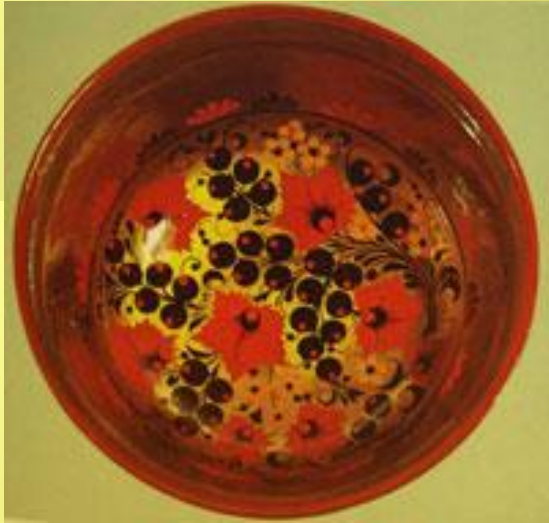












Филимоновская игрушка









Городецкая роспись



ЖОСТОВО



Народное творчество

ЛОТО. Народное творчество.



Рефлексия

- ▣ Я СМОГ...
- ▣ Меня удивило...
- ▣ Урок дал мне
- ▣ Расскажу дома, что ...