



О чем рассказывает герб?

Выполнила: учитель изо и черчения Акимова Ю.А.

Самые первые гербы появились в Западной Европе в средние века.



«гербовые платья»



Это были личные знаки рыцарей

Фигурный шлем Ульриха фон Лихтенштейна - германского странствующего рыцаря, XIV в.



Турнирный шлем Английского рыцаря, XV век.

Шлем германского крестоносца, конец XII в.



Герб был знаком чести рода



**Герб – в переводе с немецкого
означает «наследство»**



**Герб – это условное
изображение,
являющееся
символом и
отличительным знаком
государства, города,
а в старину рода или
отдельного лица
отражающие
исторические традиции
владельца.**



Герольд средневековья.



Герольды - это люди,
изучающие и составляющие гербы

**Геральдика – это искусство
составления гербов.**

Щит– поле для изображения герба (эмблемы)



НЕМЕЦКИЕ

АНГЛИЙСКИЕ

ИСПАНСКИЙ



ФРАНЦУЗСКИЙ

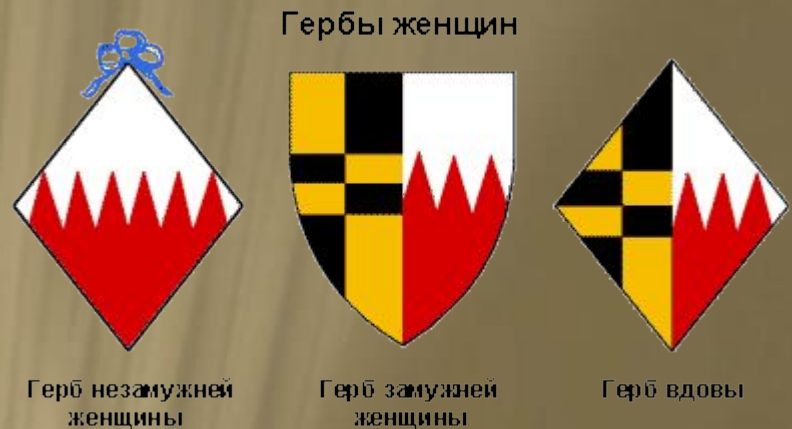
ИТАЛЬЯНСКИЙ

ПОЛЬСКИЙ

РОМБИЧЕСКИЙ

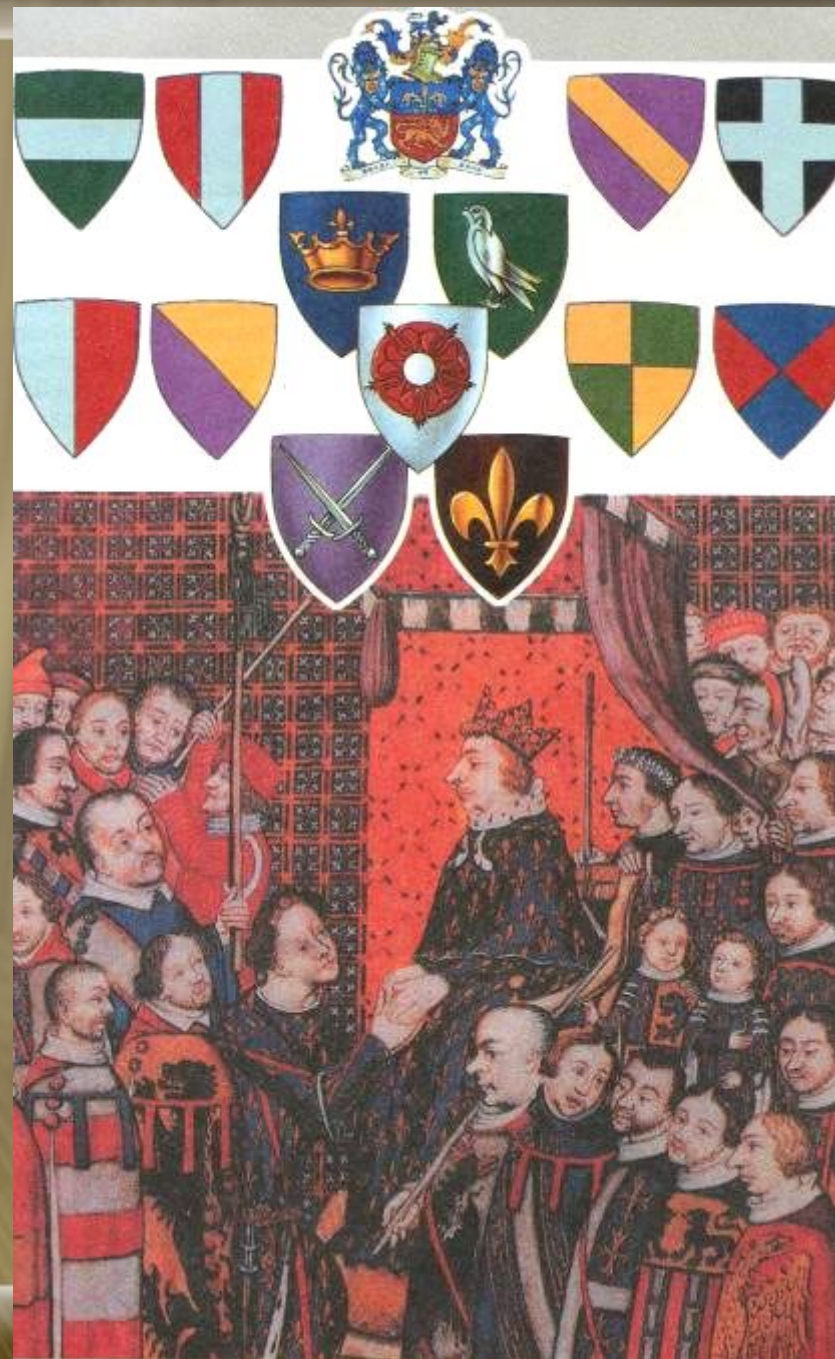
КРУГЛЫЙ

КВАДРАТНЫЙ



Геральдические фигуры.

Поле герба – может быть одного цвета или состоять из нескольких разноцветных полей.



Символическое значение цветов

- **золотой** цвет - символ богатства, силы, справедливости;
- **серебро** - символ невинности и чистоты;
- **червлёный** (темно-красный!) - символ любви, смелости;
- **голубой** - символ красоты и величия;
- **зелёный** - символ изобилия, надежды, свободы;
- **пурпурный** (красный с оттенком синего) – могущество, достоинство;
- **чёрный** – скромность, мудрость и печаль.

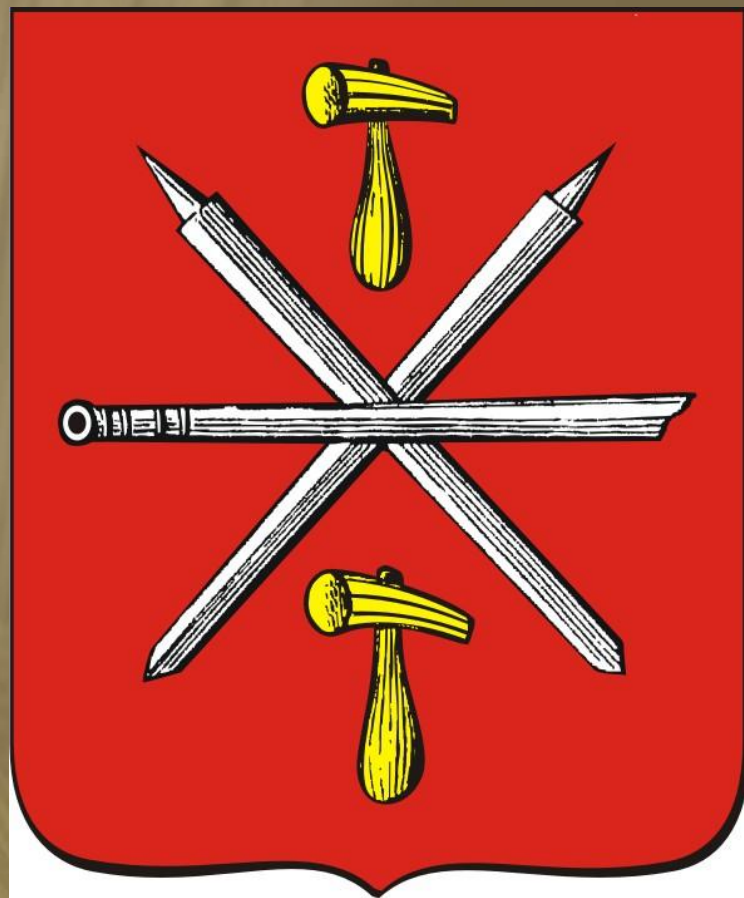
Негеральдические фигуры – изображения человека, животных, растений, кораблей, построек, предметов быта, оружия, фантастических животных.....



**Все изображения на гербе
должны быть чёткими,
лаконичными, легко читаемыми
и видны из далека!**



Герб Тульской области и Тулы



Рефлексия

- Что такое герб?
- Кто такие герольды?
- Что такое щит?
- Что обозначает красный цвет на гербе?
- Основные элементы герба города Тулы?



Герб моей
семьи.

